



„Badanie statystyczne w zakresie identyfikacji obszarów gmin (rejonów statystycznych) o cechach miejskich, miejsko-wiejskich, wiejsko-miejskich i cechach wiejskich, w poszczególnych województwach oraz wskaźnika syntetycznego różnicującego gminy na podstawie kryterium funkcjonalnego”

Praca powstała w ramach Projektu „Wsparcie systemu monitorowania polityki spójności w perspektywie finansowej 2007-2013 oraz programowania i monitorowania polityki spójności w perspektywie finansowej 2014-2020”

Wykonawca:

Centrum Badań i Edukacji Statystycznej GUS

Dyrektor – Mariusz Kraj



Kierownik projektu:

Zofia Kozłowska

Opracował zespół badawczy

Urzędu Statystycznego w Warszawie

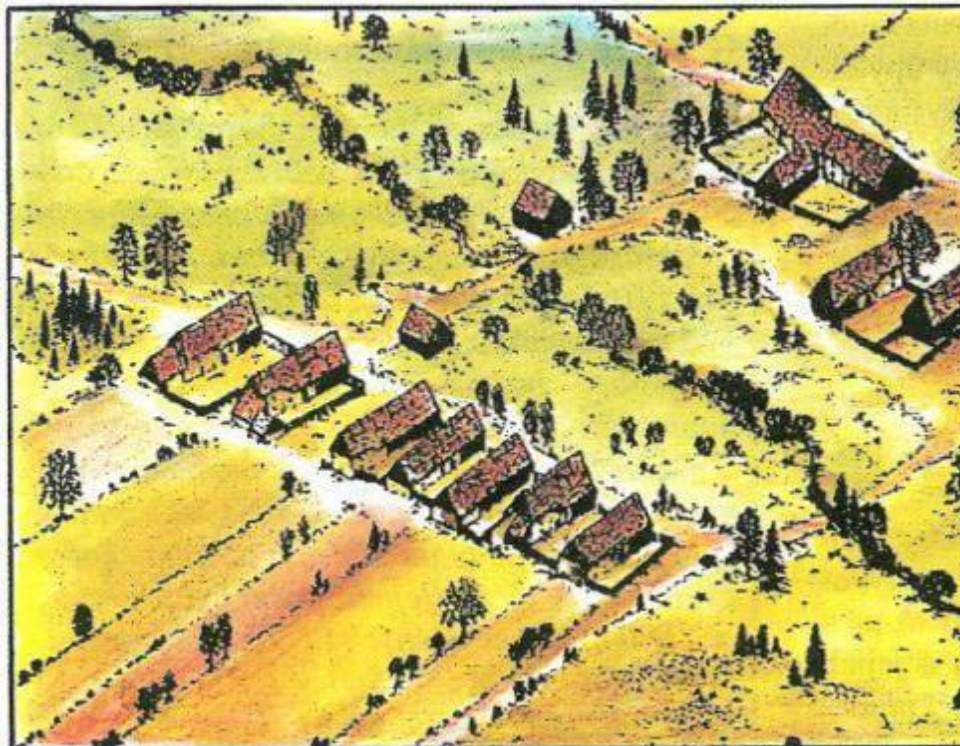


POMOC TECHNICZNA
NARODOWA STRATEGIA SPÓJNOŚCI



UNIA EUROPEJSKA
EUROPEJSKI FUNDUSZ
ROZWOJU REGIONALNEGO



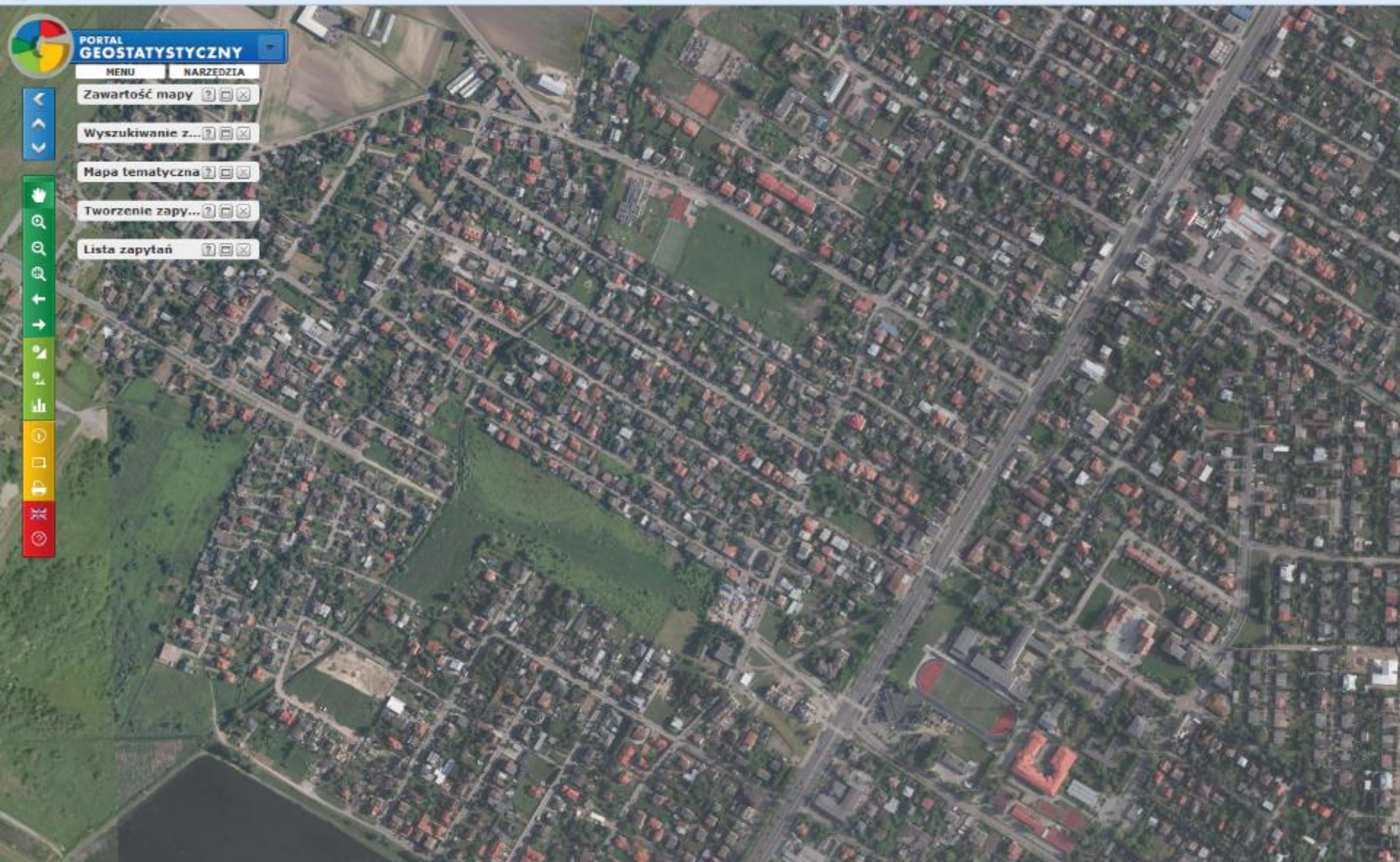


POMOC TECHNICZNA
NARODOWA STRATEGIA SPÓJNOŚCI



UNIA EUROPEJSKA
EUROPEJSKI FUNDUSZ
ROZWOJU REGIONALNEGO





POMOC TECHNICZNA
NARODOWA STRATEGIA SPÓJNOŚCI



UNIA EUROPEJSKA
EUROPEJSKI FUNDUSZ
ROZWOJU REGIONALNEGO

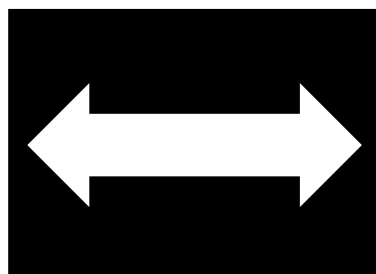


Paradygmat geografii miast

Miasto



Kontinuum
miejsko-wiejskie



Wieś



POMOC TECHNICZNA
NARODOWA STRATEGIA SPÓJNOŚCI

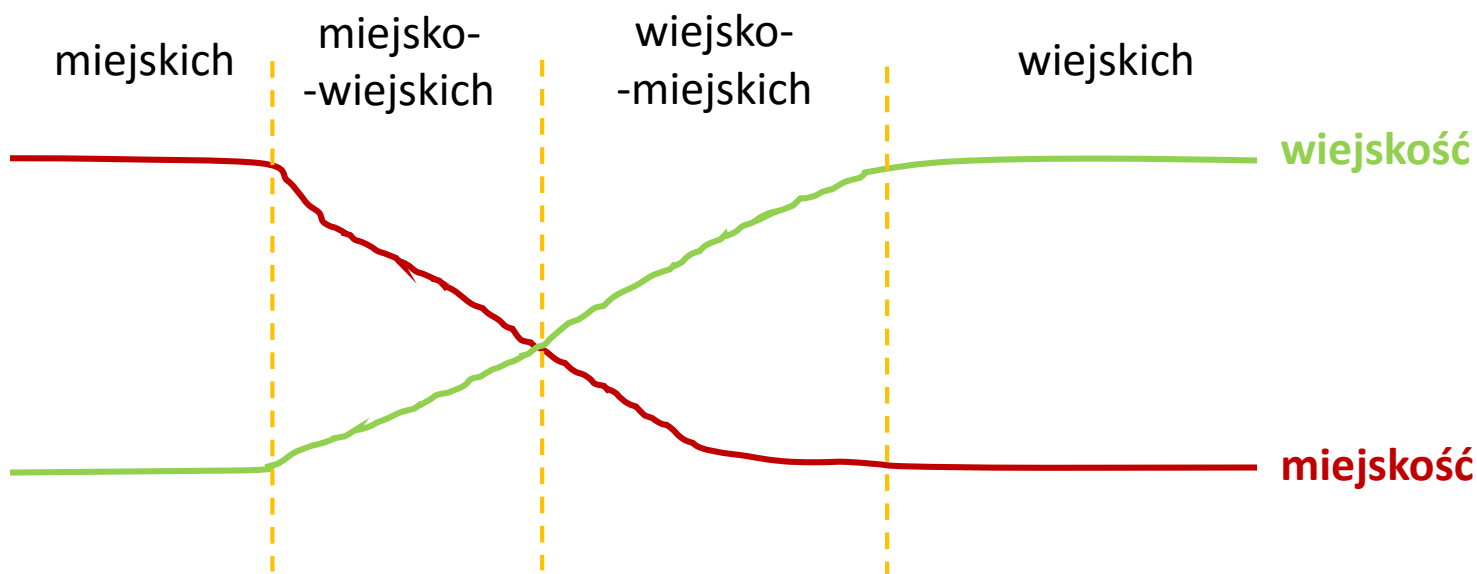


UNIA EUROPEJSKA
EUROPEJSKI FUNDUSZ
ROZWOJU REGIONALNEGO



Cel badania

Wyznaczenie obszarów o cechach:



POMOC TECHNICZNA
NARODOWA STRATEGIA SPÓJNOŚCI



statystyka dla polityki spójności

UNIA EUROPEJSKA
EUROPEJSKI FUNDUSZ
ROZWOJU REGIONALNEGO



Cele szczegółowe badania

- Opracowanie metodologii identyfikacji obszarów gmin o cechach miejskich, miejsko-wiejskich, wiejsko-miejskich i wiejskich na podstawie kryterium funkcjonalnego.
- Identyfikacja i wskazanie obszarów wyróżniających się innymi cechami niż wynikające z ich statusu administracyjnego.
- Opracowanie wskaźnika syntetycznego pozwalającego na monitorowanie charakteru funkcjonalnego skategoryzowanych obszarów gmin.
- Prezentacja wyników w postaci map dla obszarów gmin wyodrębnionych na podstawie kryterium funkcjonalnego i ich porównanie ze statusem administracyjnym.



POMOC TECHNICZNA
NARODOWA STRATEGIA SPÓJNOŚCI



UNIA EUROPEJSKA
EUROPEJSKI FUNDUSZ
ROZWOJU REGIONALNEGO



Wstępne założenia badawcze

- Jednorodne traktowanie obszaru badania
- Jednostka obserwacji – rejon statystyczny
- Źródło danych – zbiory administracyjne
- Stan danych na 31.12.2013
- Podział rejonów na 4 grupy o cechach miejskich, miejsko-wiejskich, wiejsko-miejskich i wiejskich przy zastosowaniu metody analizy skupień
- Podział na podstawie kryterium funkcjonalnego
- Weryfikacja grupowania w oparciu o kartograficzne źródła administracyjne
- Porównanie wyników badania ze statusem administracyjnym gmin



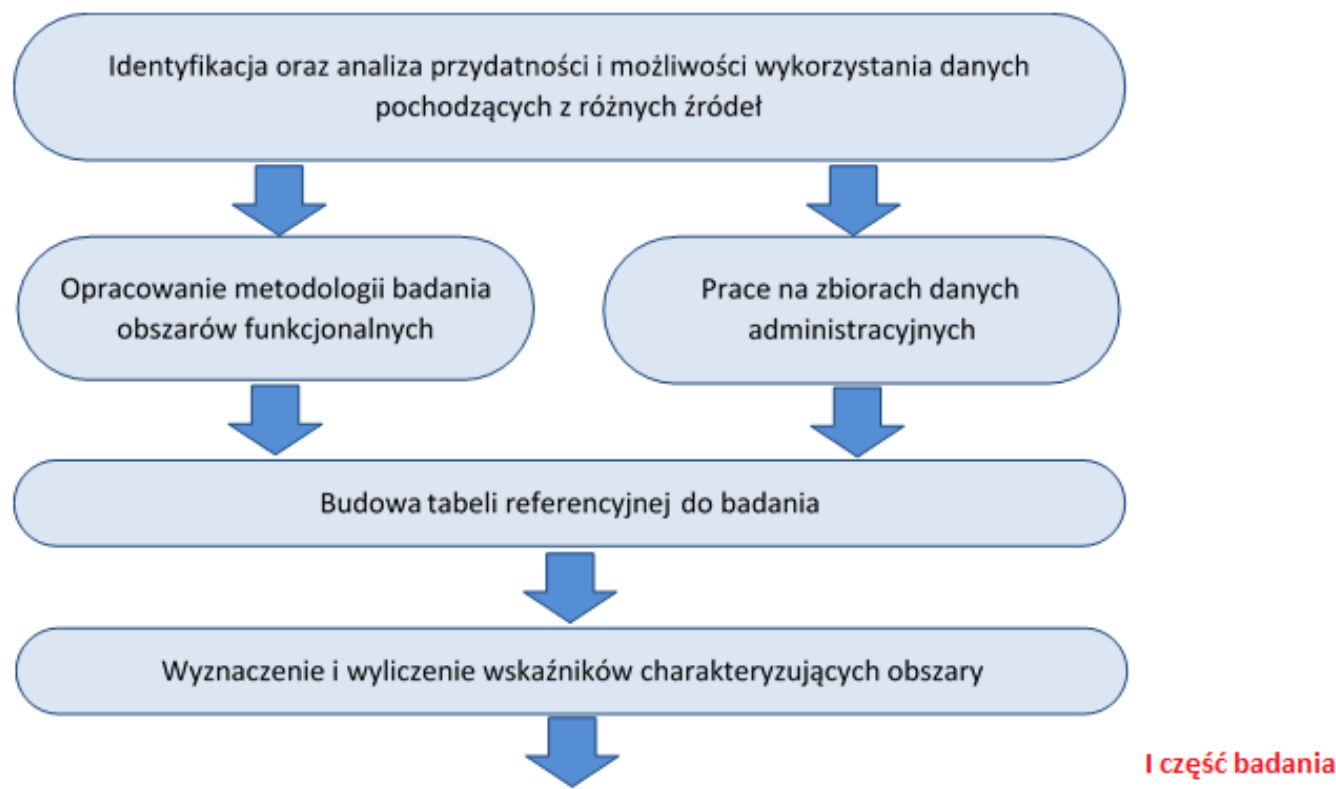
POMOC TECHNICZNA
NARODOWA STRATEGIA SPÓJNOŚCI



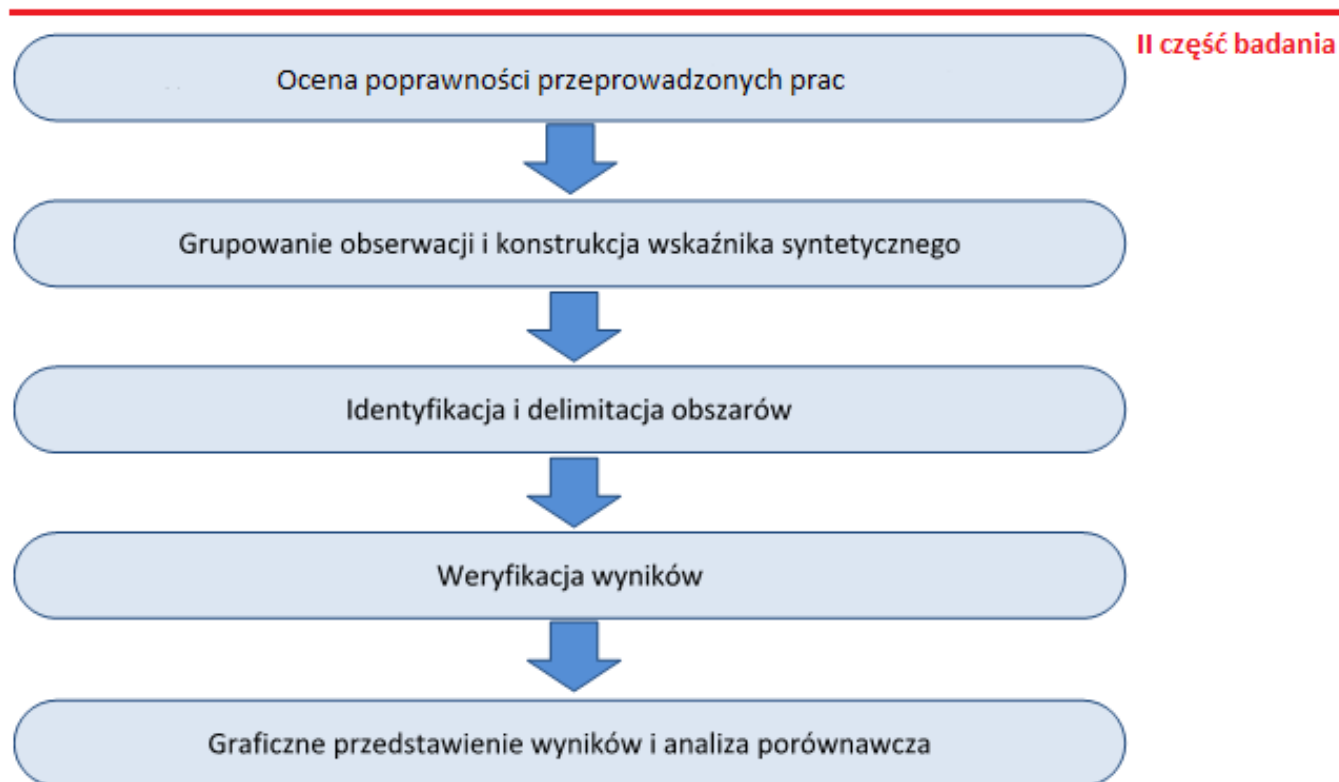
UNIA EUROPEJSKA
EUROPEJSKI FUNDUSZ
ROZWOJU REGIONALNEGO



Etapy prac badawczych



Etapy prac badawczych



Identyfikacja źródeł informacji

- Założenie pierwotne - PSR 2010 i NSP 2011
- Założenia w trakcie badania - wykorzystanie innych źródeł istniejących w zasobach informacyjnych statystyki publicznej oraz gestorów danych administracyjnych
 - dostępność
 - odpowiednio wysoka jakość
 - pokrycie badanej populacji
 - aktualność przypadająca na 2013 r.



POMOC TECHNICZNA
NARODOWA STRATEGIA SPÓJNOŚCI



UNIA EUROPEJSKA
EUROPEJSKI FUNDUSZ
ROZWOJU REGIONALNEGO



Identyfikacja źródeł informacji

Gestor	Nazwa zbioru
Ministerstwo Spraw Wewnętrznych (MSW)	PESEL
Zakład Ubezpieczeń Społecznych (ZUS)	Płatnicy składek i ubezpieczeni
Kasa Rolniczego Ubezpieczenia Społecznego (KRUS)	Ubezpieczeni i gospodarstwa rolne
Ministerstwo Finansów (MF)	Krajowa Ewidencja Podatników; (PIT6/6L)
Agencja Restrukturyzacji i Modernizacji Rolnictwa (ARiMR)	Ewidencja producentów – płatności obszarowe; Producenci rolni
Ministerstwo Spraw Wewnętrznych (MSW)	Centralna Ewidencja Pojazdów
Centralny Ośrodek Dokumentacji Geodezyjnej i Kartograficznej (CODGiK), Główny Urząd Geodezji i Kartografii (GUGiK)	Państwowy Rejestr Granic i Powierzchni Jednostek Podziałów Terytorialnych Kraju – PRG; Państwowy Rejestr Nazw Geograficznych – PRGN; Baza Danych Obiektów Topograficznych - BDOT
Główny Urząd Statystyczny (GUS)	Operat do Badań Społecznych – OdBS; Operat do Badań Rolnych – OdBR; Baza Budynkowa – BB; Baza Jednostek Statystycznych – BJS; TERYT



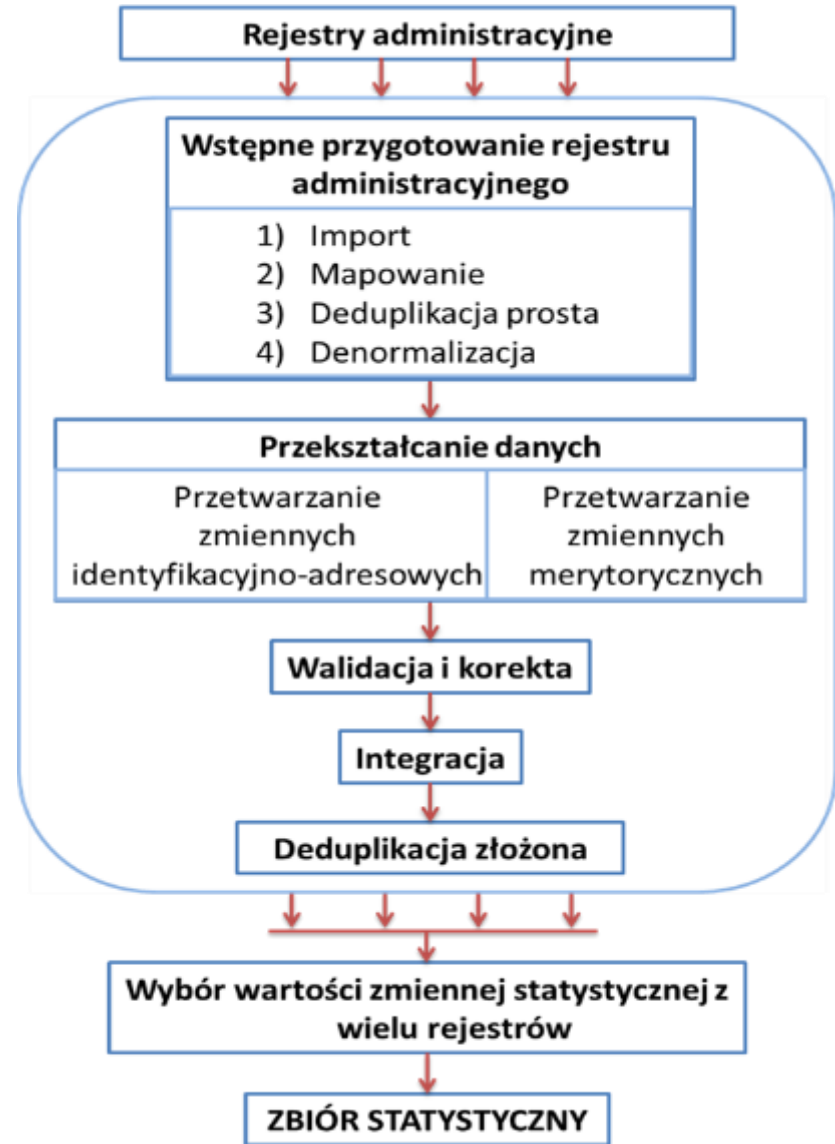
POMOC TECHNICZNA
NARODOWA STRATEGIA SPÓJNOŚCI



UNIA EUROPEJSKA
EUROPEJSKI FUNDUSZ
ROZWOJU REGIONALNEGO

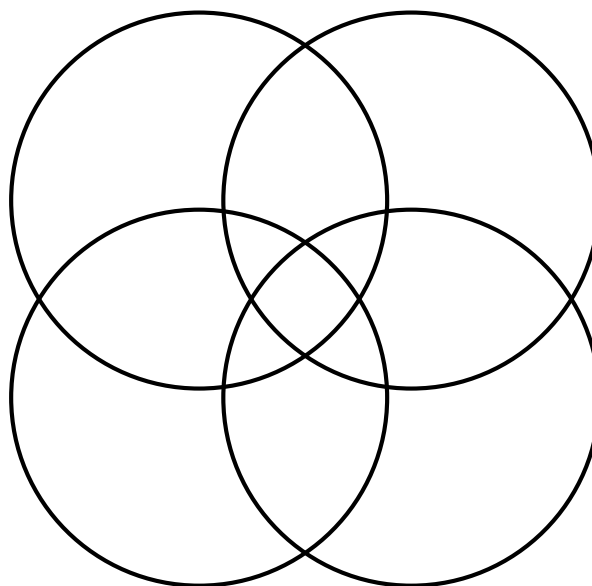


Proces przekształcenia rejestru administracyjnego w zbiór statystyczny



Tabele referencyjne

- Budynki
- Osoby
- Przedsiębiorstwa
- Gospodarstwa rolne



- Koncentracja
- Cechy jakościowe



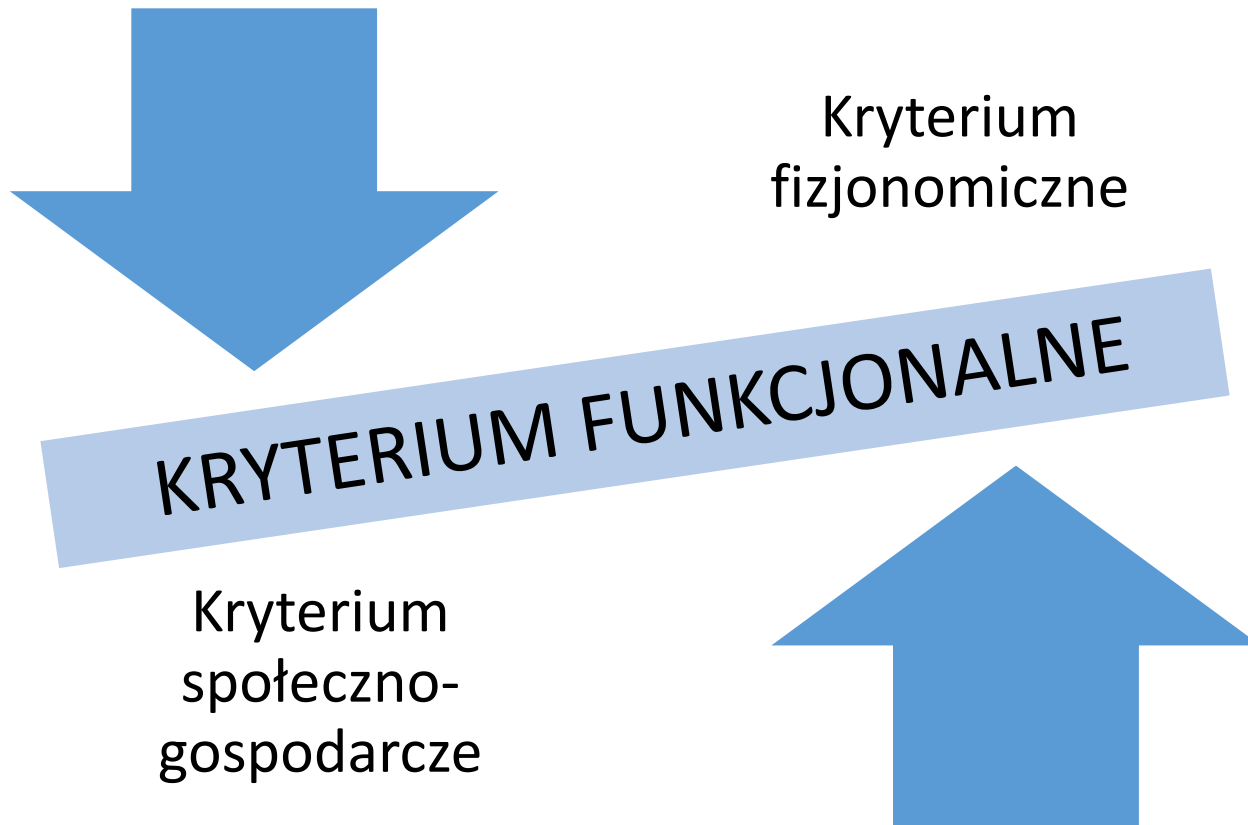
POMOC TECHNICZNA
NARODOWA STRATEGIA SPÓJNOŚCI



UNIA EUROPEJSKA
EUROPEJSKI FUNDUSZ
ROZWOJU REGIONALNEGO



Aparat pojęciowy



POMOC TECHNICZNA
NARODOWA STRATEGIA SPÓJNOŚCI



statystyka dla polityki spójności

UNIA EUROPEJSKA
EUROPEJSKI FUNDUSZ
ROZWOJU REGIONALNEGO



Wykaz zmiennych określających charakter obszaru

Fizjonomia	M	W
Koncentracja ludności	X	
Koncentracja budynków	X	
Koncentracja przedsiębiorstw	X	
Koncentracja gospodarstw rolnych		X
Powierzchnia użytków rolnych		X
Powierzchnia lasów		X
Powierzchnia wód powierzchniowych		X
Powierzchnia terenów zabudowanych	X	

Funkcja usługowa	M	W
Liczba przedsiębiorstw świadczących usługi podstawowe	X	
Liczba przedsiębiorstw świadczących usługi ponadpodstawowe niższego rzędu	X	
Liczba przedsiębiorstw świadczących usługi ponadpodstawowe wyższego rzędu	X	
Liczba przedsiębiorstw sektora przemysłu i usług kreatywnych	X	
Liczba przedsiębiorstw świadczących usługi wyższego rzędu	X	

Funkcja mieszkaniowa	M	W
Liczba budynków jednorodzinnych		X
Liczba budynków wielomieszkaniowych	X	
Liczba mieszkań w budynkach osób fizycznych		X
Liczba mieszkań w budynkach spółdzielni mieszkaniowych	X	
Liczba mieszkań wyposażonych w instalacje z sieci	X	
Przeciętna powierzchnia użytkowa mieszkań		X

Funkcja rolnicza	M	W
Przeciętna powierzchnia gospodarstwa rolnego		X

Funkcja miejsca pracy	M	W
Liczba pracujących w rolnictwie		X
Liczba pracujących poza rolnictwem	X	
Liczba emerytów i rencistów w ZUS	X	
Liczba emerytów i rencistów w KRUS		X



Delimitacja obszarów funkcjonalnych

- Analiza wskaźników wejściowych
- Redukcja liczby wskaźników wejściowych
- Proces grupowania rejonów statystycznych i przypisanie im funkcji
- Wyznaczenie wskaźnika syntetycznego
- Analiza wyników delimitacji na poziomie rejonów statystycznych
- Przypisanie funkcji rejonom wykluczonym z grupowania



POMOC TECHNICZNA
NARODOWA STRATEGIA SPÓJNOŚCI



UNIA EUROPEJSKA
EUROPEJSKI FUNDUSZ
ROZWOJU REGIONALNEGO



Wskaźniki wybrane do grupowania rejonów statystycznych

- Liczba ludności na 1 km²
- Liczba budynków na 1 km²
- Liczba ludności pracującej poza rolnictwem na 1000 ludności w wieku produkcyjnym
- Liczba emerytów i rencistów w ZUS na 1000 ludności w wieku poprodukcyjnym
- Liczba przedsiębiorstw nierolniczych na 1 km²
- Liczba przedsiębiorstw nierolniczych na 1000 ludności
- Powierzchnia użytków rolnych, terenów leśnych lub zadrzewionych, terenów roślinności krzewiastej i wód powierzchniowych w % powierzchni ogółem
- Liczba mieszkań w budynkach wyposażonych w wodociąg i/lub kanalizację i/lub centralne ogrzewanie z sieci w % ogółu mieszkań w budynkach, dla których ustalono wyposażenie w daną instalację



POMOC TECHNICZNA
NARODOWA STRATEGIA SPÓJNOŚCI

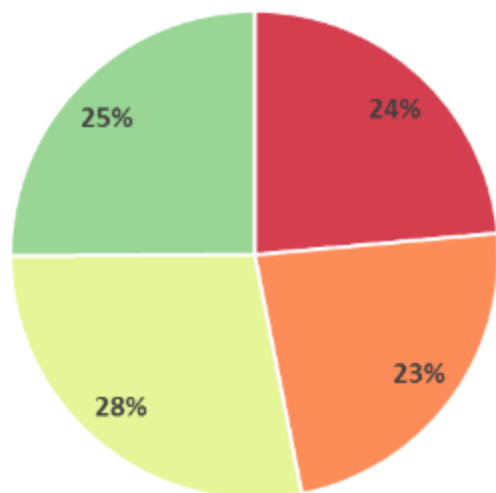


UNIA EUROPEJSKA
EUROPEJSKI FUNDUSZ
ROZWOJU REGIONALNEGO



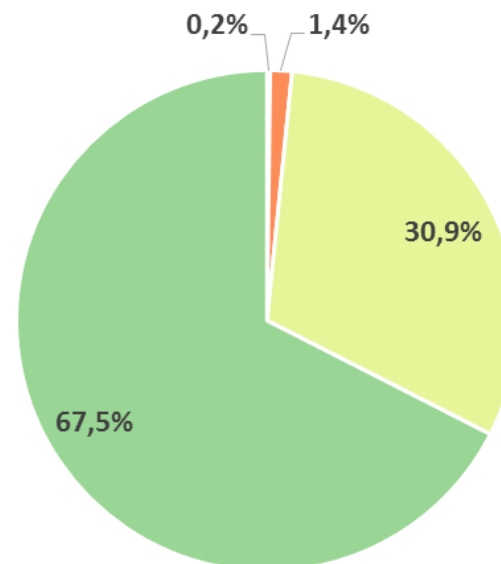
Rejony z przypisanymi funkcjami

Struktura rejonów statystycznych według typów funkcjonalnych



- Udział rejonów o cechach miejskich
- Udział rejonów o cechach miejsko-wiejskich
- Udział rejonów o cechach wiejsko-miejskich
- Udział rejonów o cechach wiejskich

Struktura powierzchni rejonów statystycznych według typów funkcjonalnych



- Udział rejonów o cechach miejskich
- Udział rejonów o cechach miejsko-wiejskich
- Udział rejonów o cechach wiejsko-miejskich
- Udział rejonów o cechach wiejskich



POMOC TECHNICZNA
NARODOWA STRATEGIA SPÓJNOŚCI



UNIA EUROPEJSKA
EUROPEJSKI FUNDUSZ
ROZWOJU REGIONALNEGO

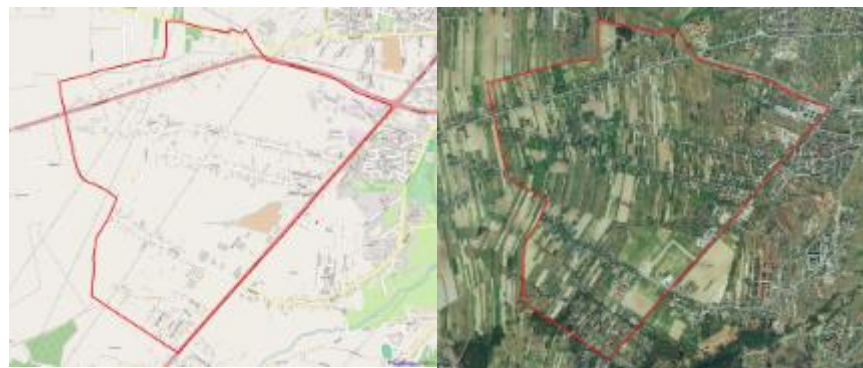


Weryfikacja wyników delimitacji w oparciu o źródła zewnętrzne

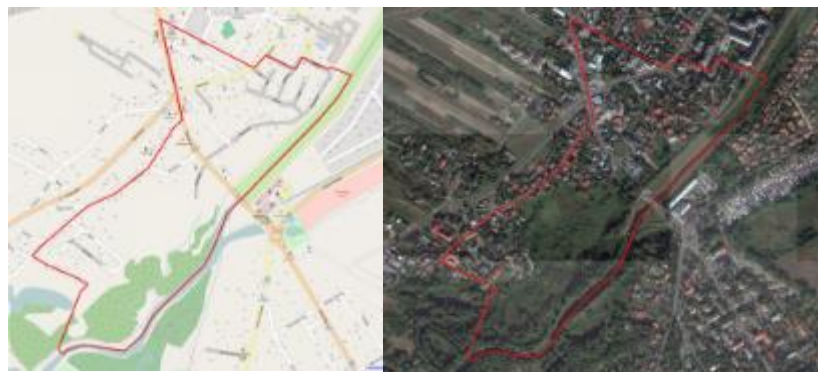
Obszar o cechach miejskich



Obszar o cechach wiejsko-miejskich



Obszar o cechach miejsko-wiejskich



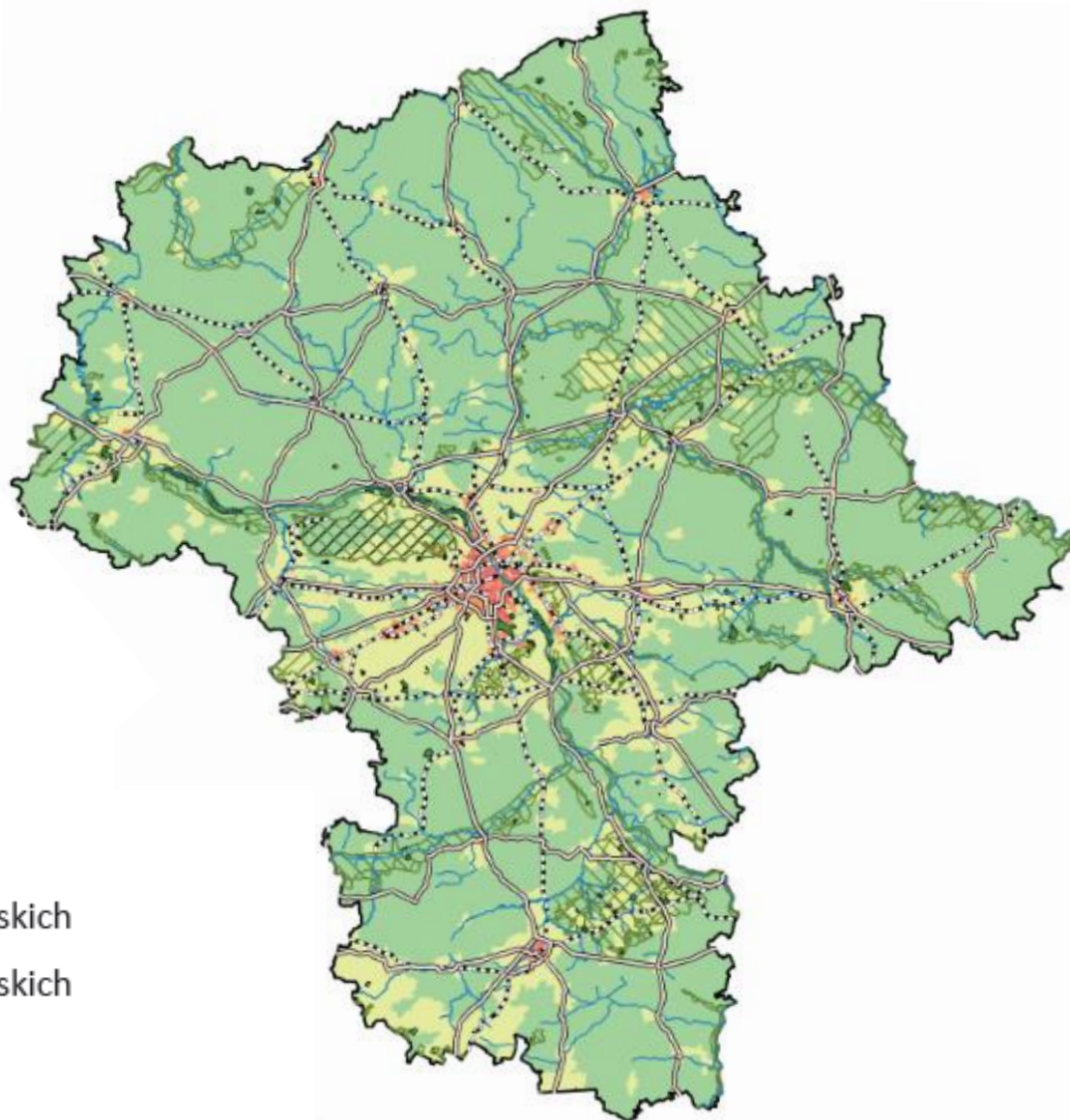
Obszar o cechach wiejskich



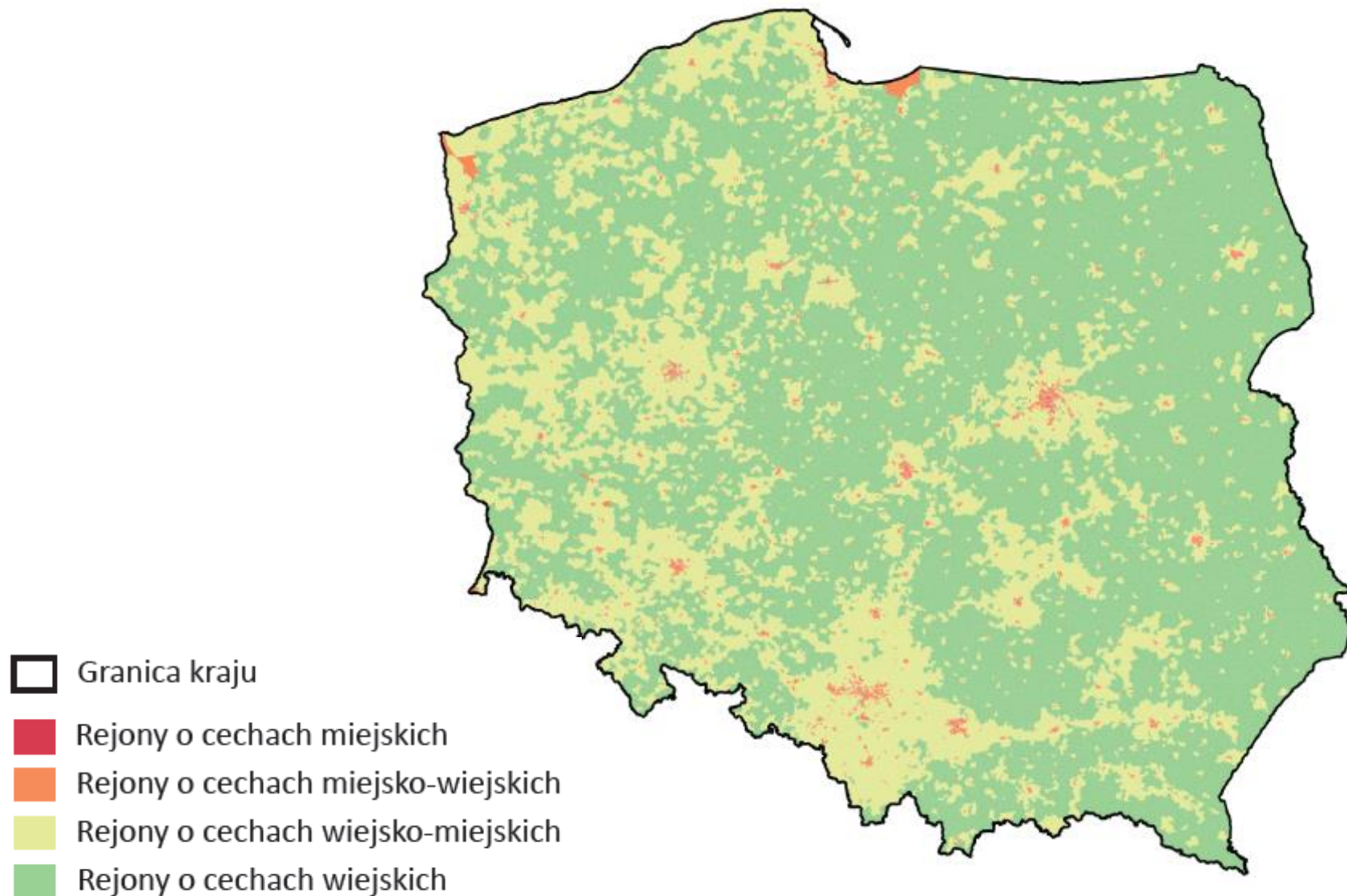
Weryfikacja wyników delimitacji w oparciu o źródła zewnętrzne

Legenda

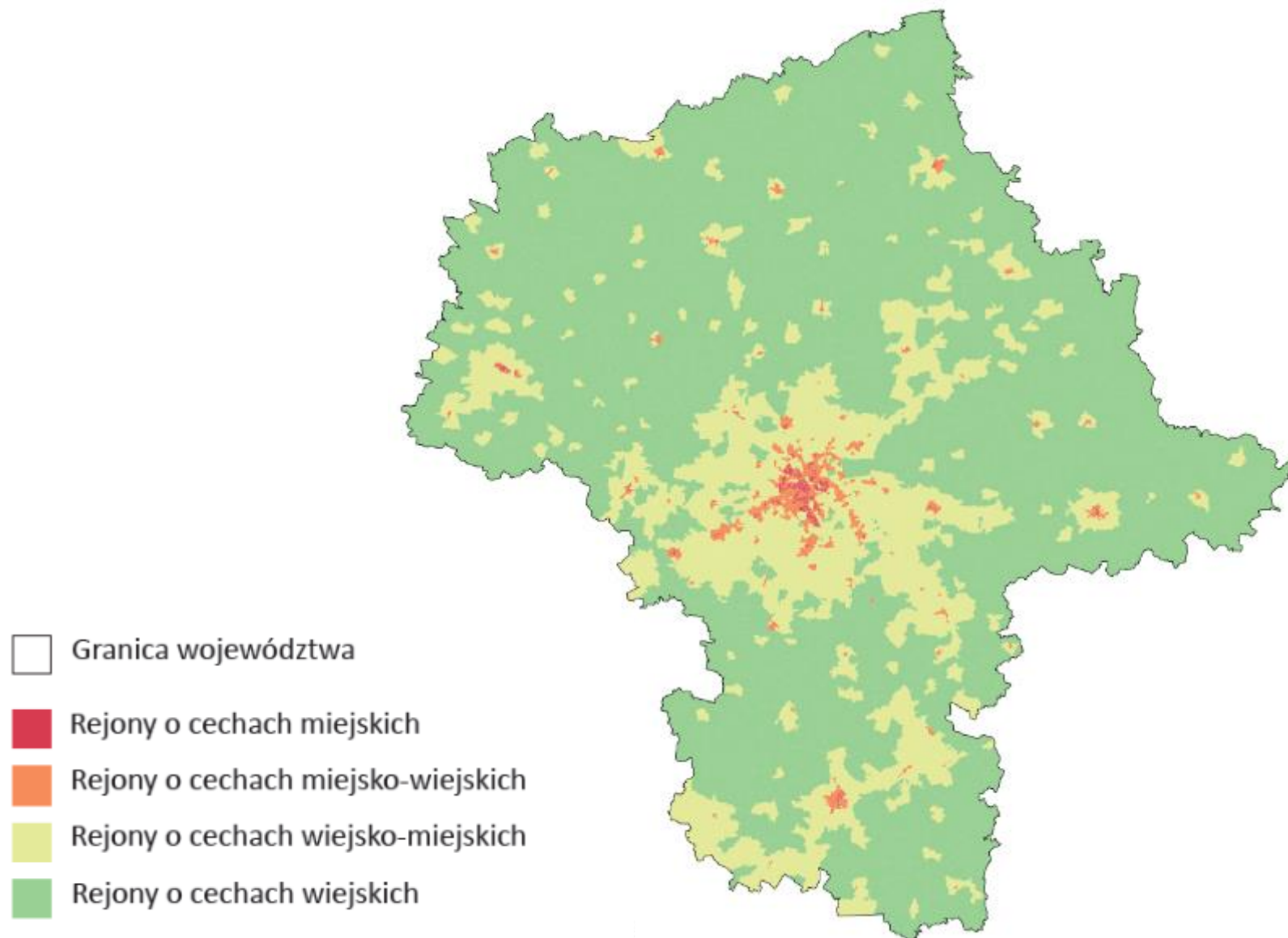
- Drogi
- - - Linie kolejowe
- Rzeki
- Rezerваты
- ▨ Park narodowy
- ▧ Parki krajobrazowe
- ▩ Obszar Natura 2000
- Granica województwa
- Rejony o cechach miejskich
- Rejony o cechach miejsko-wiejskich
- Rejony o cechach wiejsko-miejskich
- Rejony o cechach wiejskich



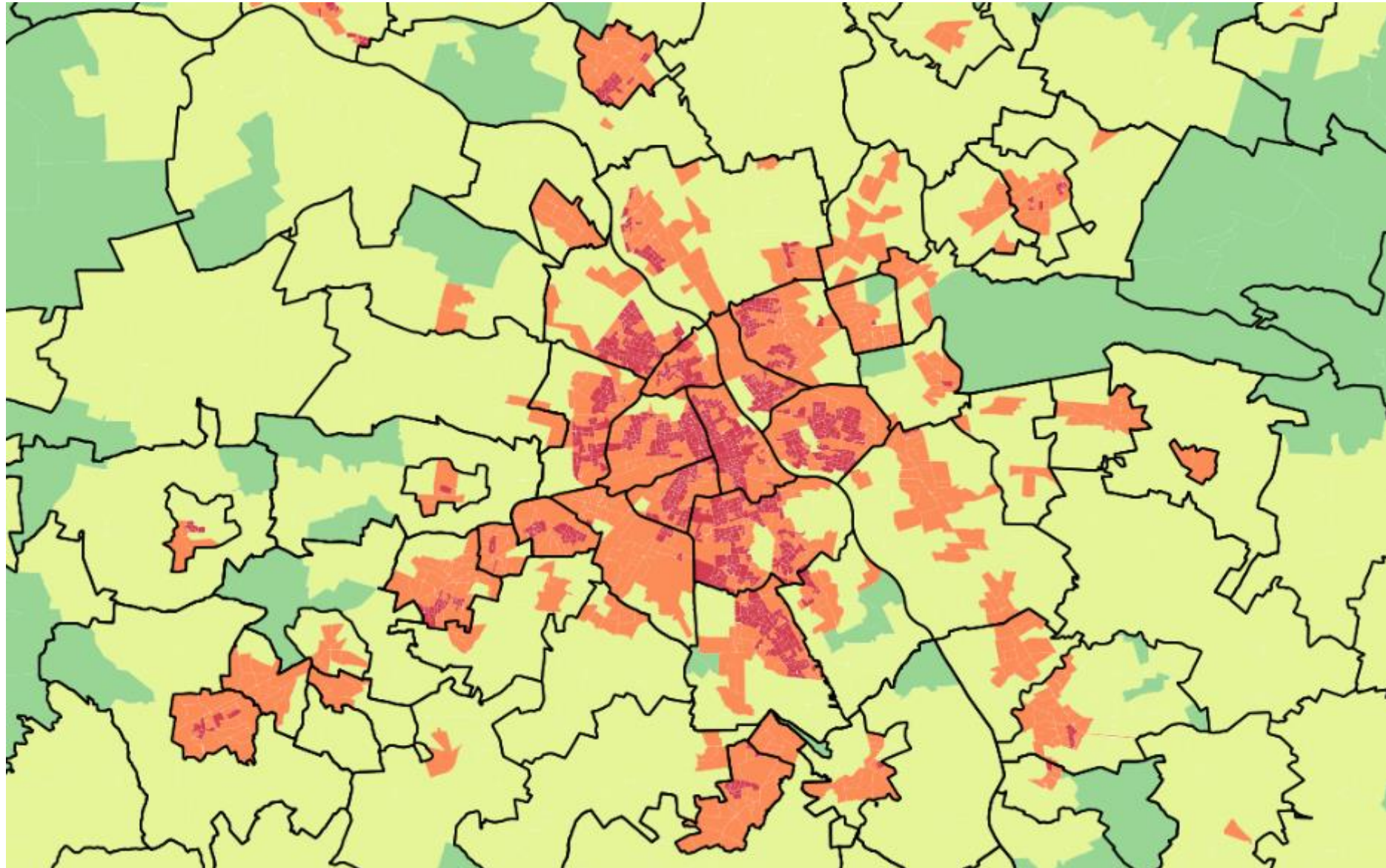
Rozkład przestrzenny rejonów statystycznych według typów funkcjonalnych



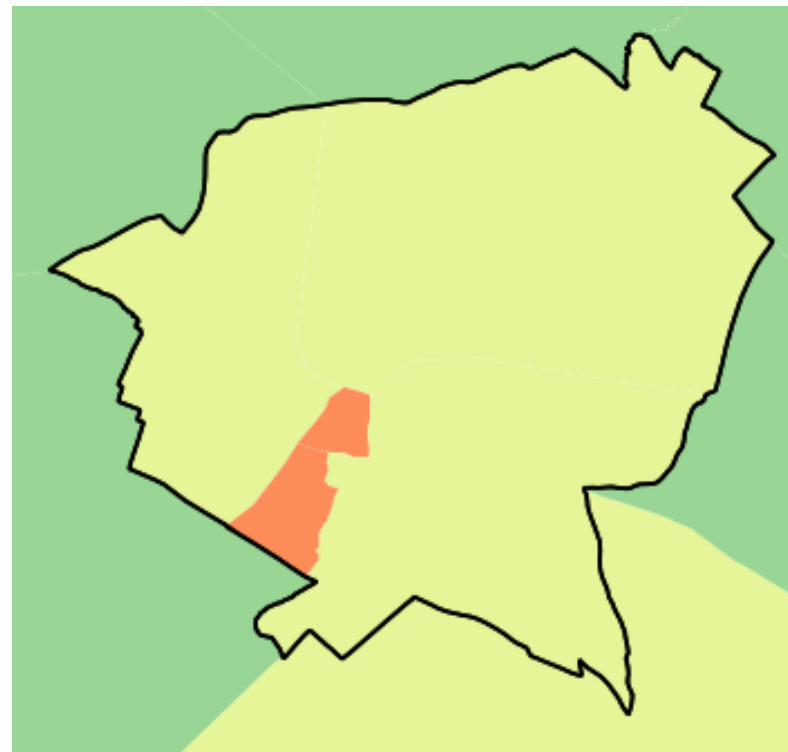
Rozkład przestrzenny rejonów statystycznych według typów funkcjonalnych



Rozkład przestrzenny rejonów statystycznych według typów funkcjonalnych



Rejon statystyczny jako jednostka obserwacji



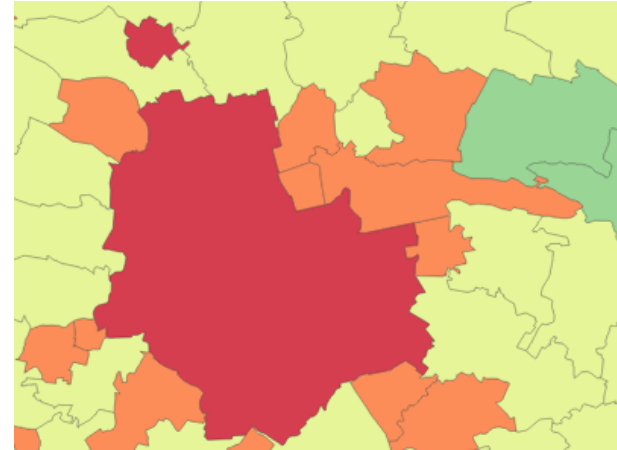
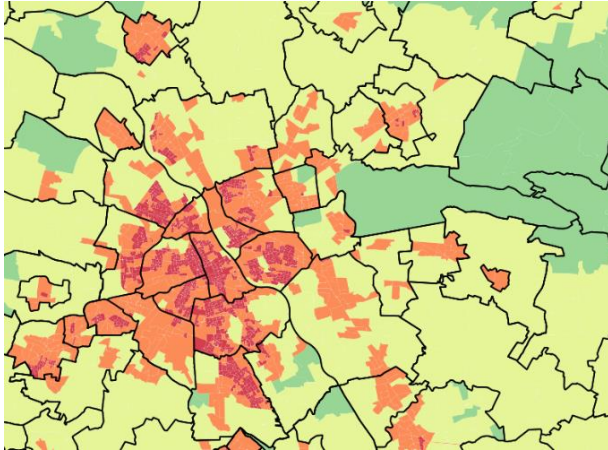
POMOC TECHNICZNA
NARODOWA STRATEGIA SPÓJNOŚCI



UNIA EUROPEJSKA
EUROPEJSKI FUNDUSZ
ROZWOJU REGIONALNEGO



Rozkład przestrzenny gmin według typów funkcjonalnych



- Przeliczenie udziałów liczby ludności w obszarach o zidentyfikowanych funkcjach
- Użycie algorytmu uwzględniającego wszystkie cechy funkcjonalne



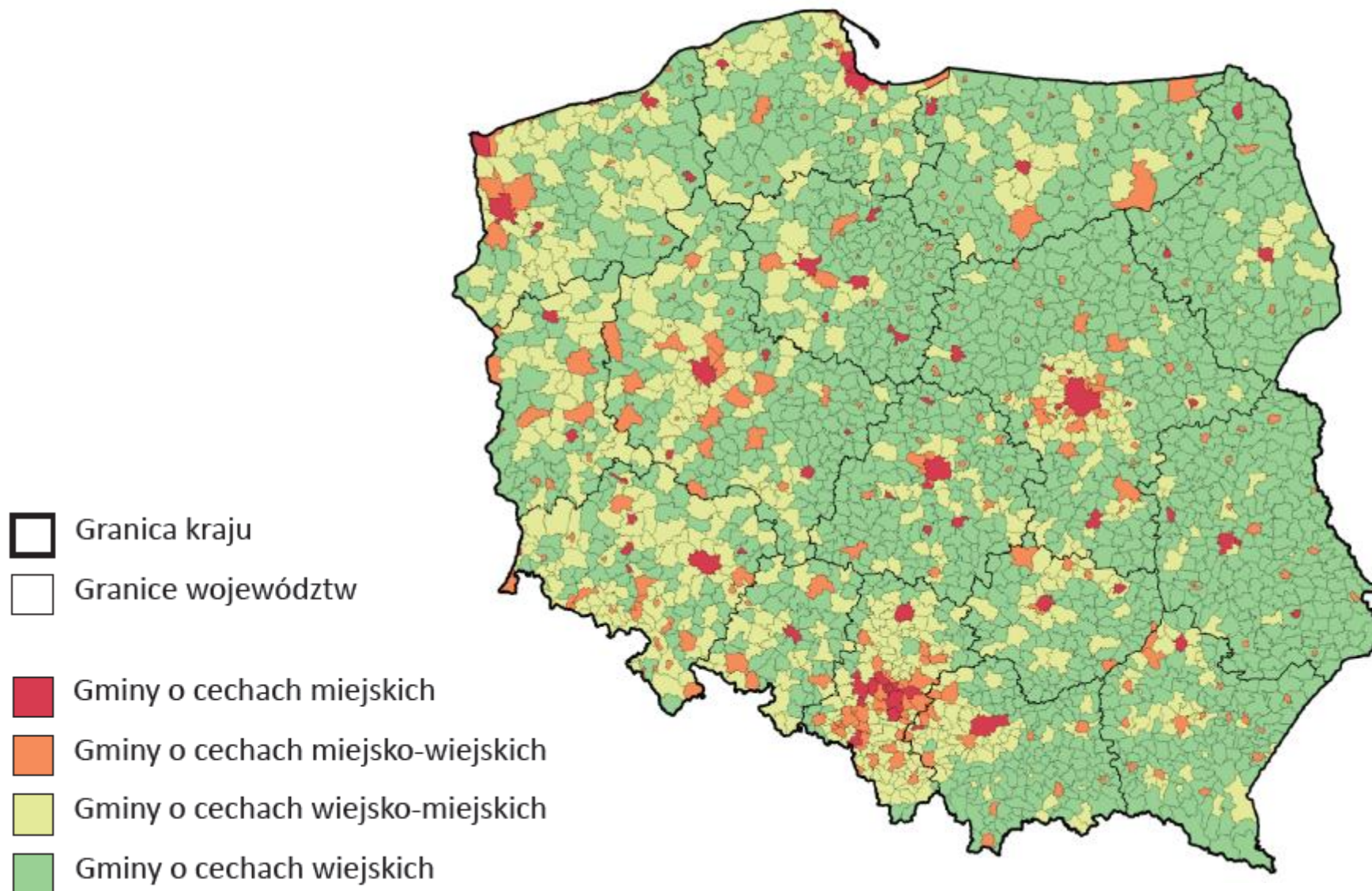
POMOC TECHNICZNA
NARODOWA STRATEGIA SPÓJNOŚCI



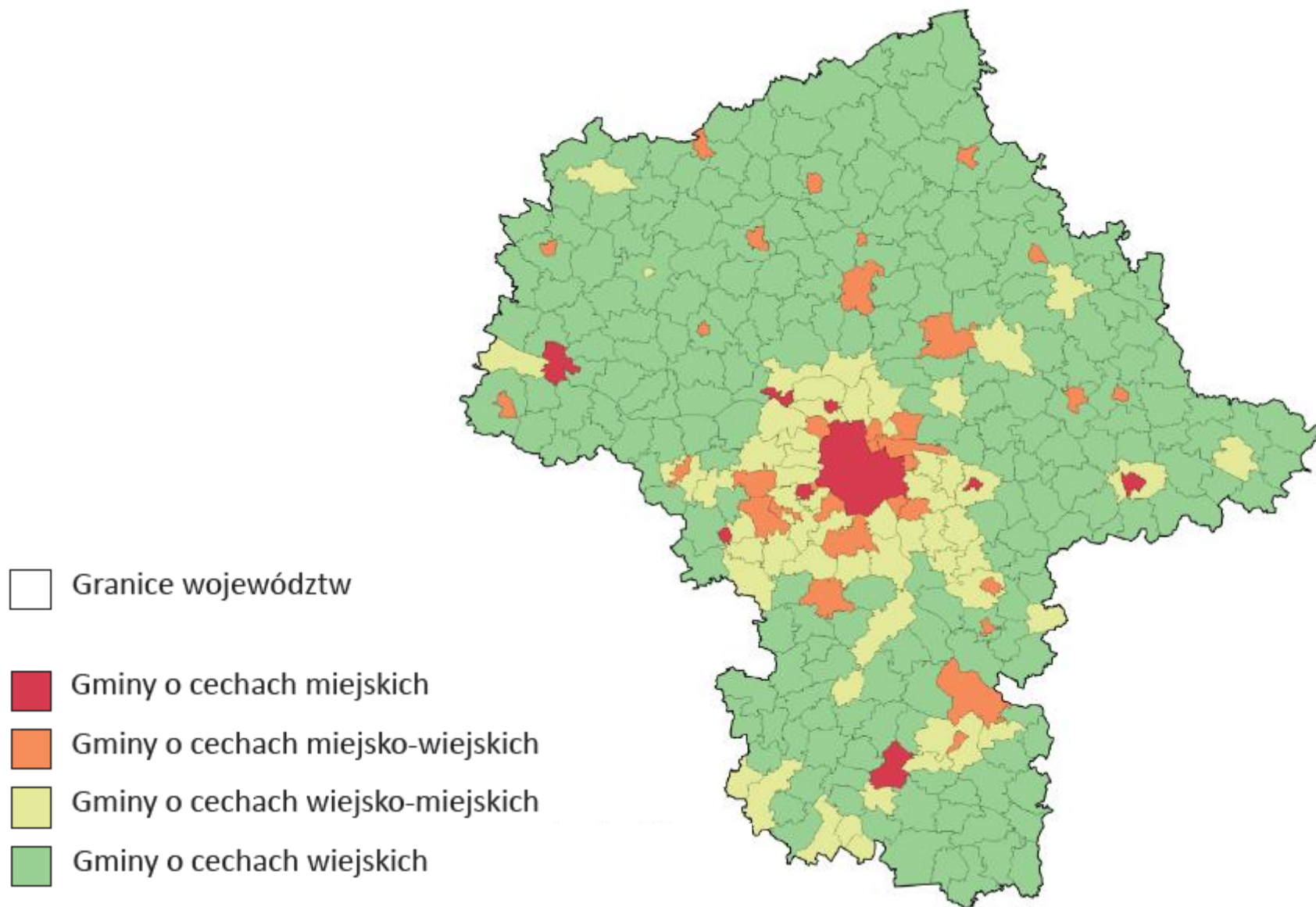
UNIA EUROPEJSKA
EUROPEJSKI FUNDUSZ
ROZWOJU REGIONALNEGO



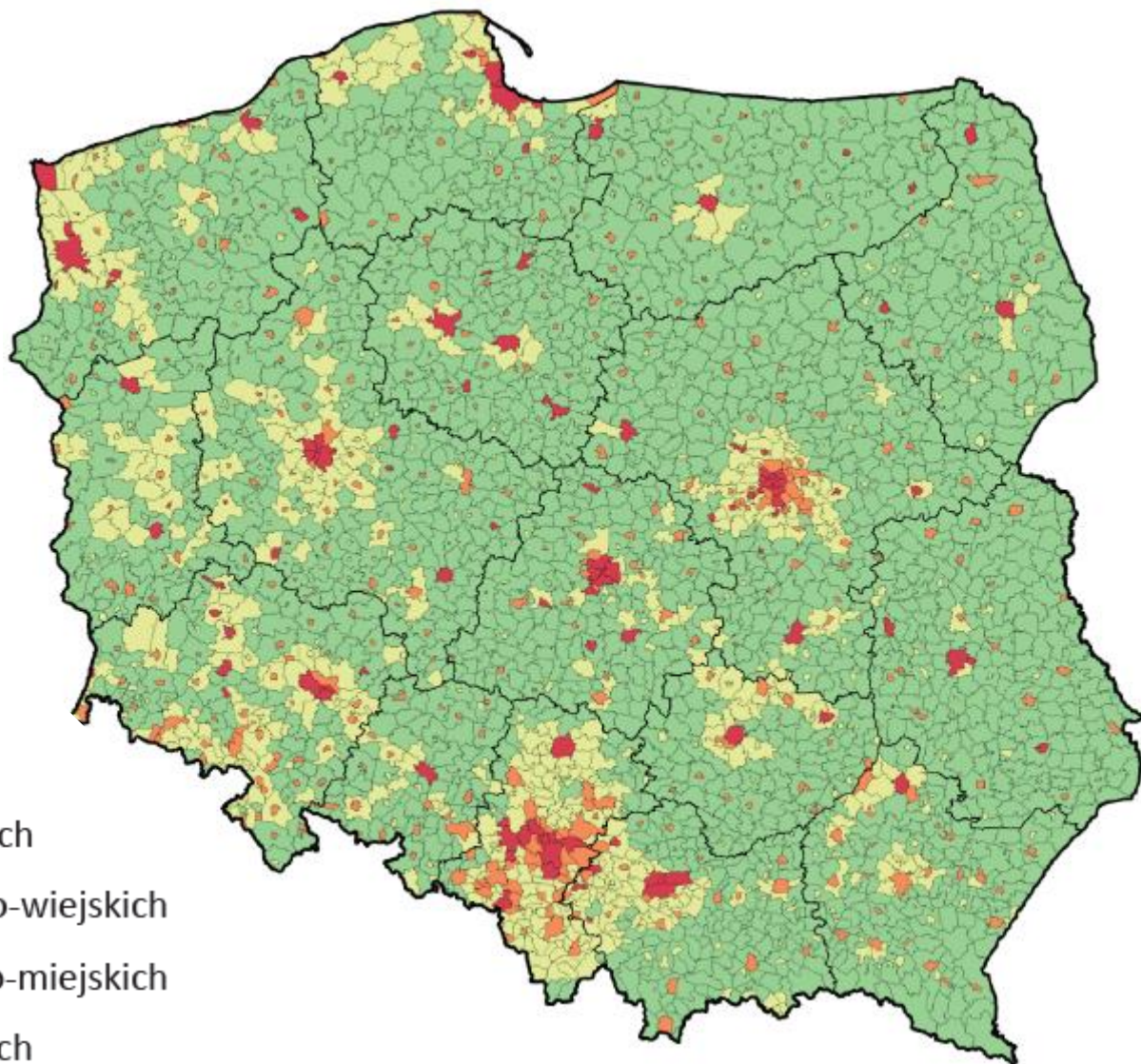
Rozkład przestrzenny gmin według typów funkcjonalnych



Rozkład przestrzenny gmin według typów funkcjonalnych



Rozkład przestrzenny miast i obszarów wiejskich według typów funkcjonalnych



▣ Granica kraju
▣ Granice województw

▣ Jednostki o cechach miejskich
▣ Jednostki o cechach miejsko-wiejskich
▣ Jednostki o cechach wiejsko-miejskich
▣ Jednostki o cechach wiejskich

Porównanie typu funkcjonalnego gminy ze statusem administracyjnym – wariant I

Cechy z badania Status administracyjny	Gmina								Suma
	miejska		miejsko-wiejska		wiejsko-miejska		wiejska		
Gminy miejskie	+	77	-	180	-	48	-	0	305
Gminy miejsko-wiejskie	-	0	+	61	+	297	-	250	608
Gminy wiejskie	-	0	-	6	-	305	+	1255	1566
Suma		77		247		650		1505	2479

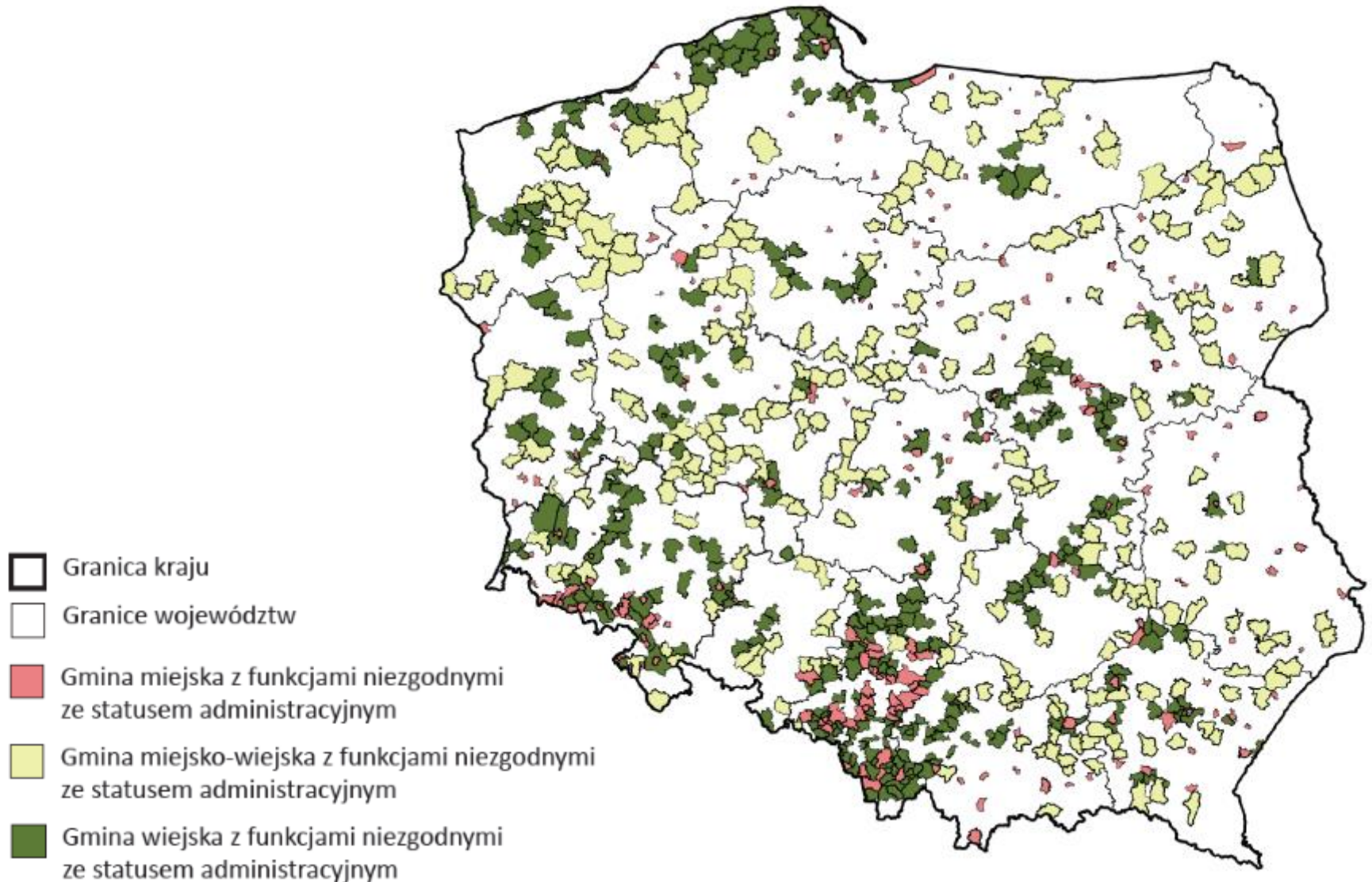


Porównanie typu funkcjonalnego gminy ze statusem administracyjnym – wariant I

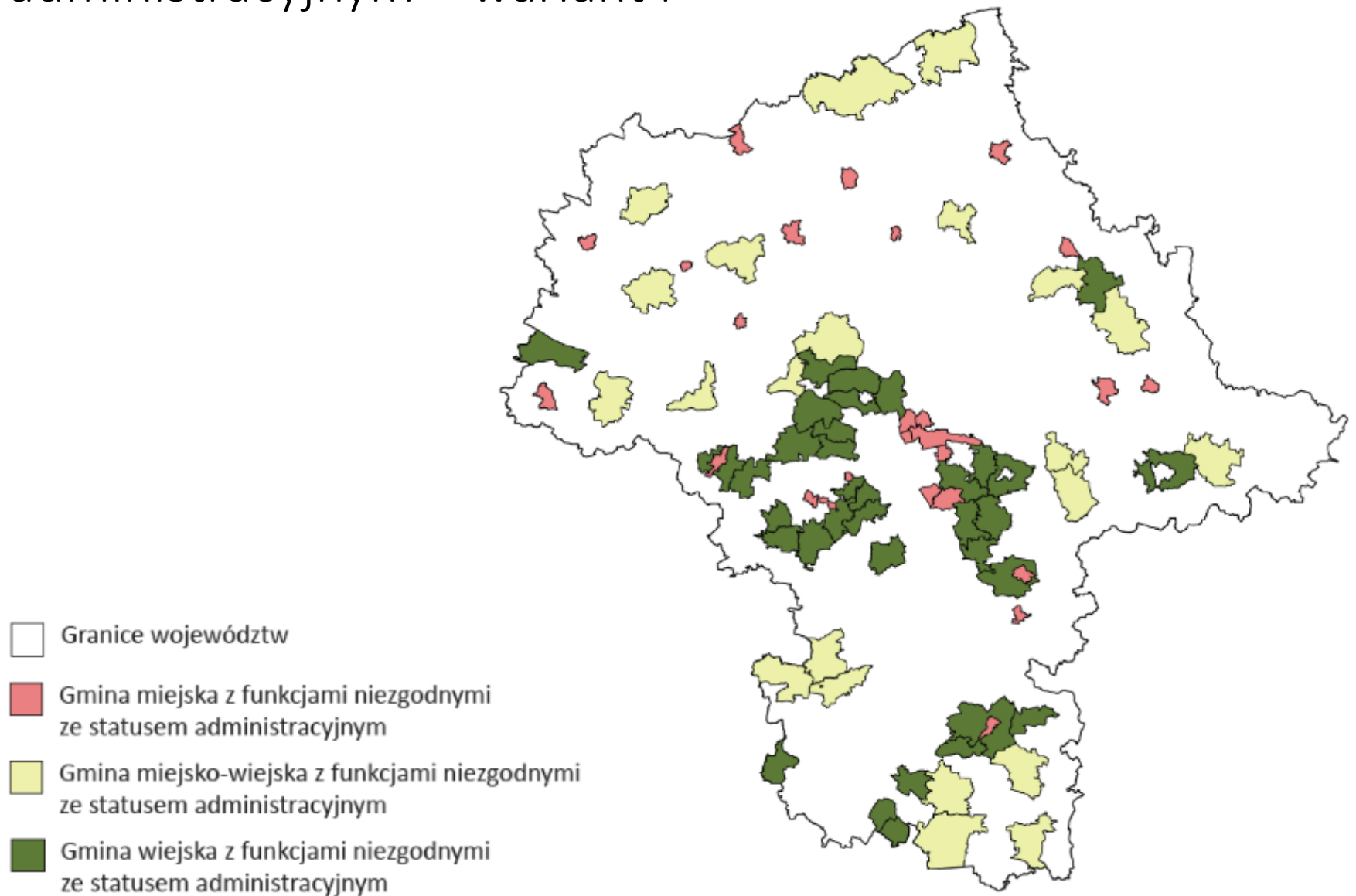
Województwa	W liczbach bezwzględnych	W % ogółu gmin
Śląskie	115	68,9
Dolnośląskie	78	46,2
Zachodniopomorskie	44	38,6
Wielkopolskie	78	34,5
Lubuskie	28	33,7
Podkarpackie	53	33,1
Pomorskie	40	32,5
Małopolskie	57	31,3
Opolskie	19	26,8
Mazowieckie	83	26,4
Kujawsko-pomorskie	38	26,4
Warmińsko-mazurskie	30	25,9
Świętokrzyskie	26	25,5
Podlaskie	29	24,6
Łódzkie	38	21,5
Lubelskie	33	15,5



Porównanie typu funkcjonalnego gminy ze statusem administracyjnym – wariant I



Porównanie typu funkcjonalnego gminy ze statusem administracyjnym – wariant I



Porównanie typu funkcjonalnego gminy ze statusem administracyjnym – wariant II

Cechy z badania Status administracyjny	Gmina								Suma
	miejska		miejsko-wiejska		wiejsko-miejska		wiejska		
Gminy miejskie	+	77	+	180	-	48	-	0	305
Gminy miejsko-wiejskie	-	0	+	61	+	297	-	250	608
Gminy wiejskie	-	0	-	6	+	305	+	1255	1566
Suma		77		247		650		1505	2479



Porównanie typu funkcjonalnego gminy ze statusem administracyjnym – wariant II

Województwa	W liczbach bezwzględnych	W % ogółu gmin
Wielkopolskie	46	20,4
Podlaskie	21	17,8
Zachodniopomorskie	20	17,5
Kujawsko-pomorskie	22	15,3
Dolnośląskie	25	14,8
Opolskie	10	14,1
Lubuskie	11	13,3
Podkarpackie	21	13,1
Warmińsko-mazurskie	15	12,9
Małopolskie	23	12,6
Świętokrzyskie	12	11,8
Śląskie	17	10,2
Lubelskie	19	8,9
Mazowieckie	25	8,0
Łódzkie	11	6,2
Pomorskie	6	4,9



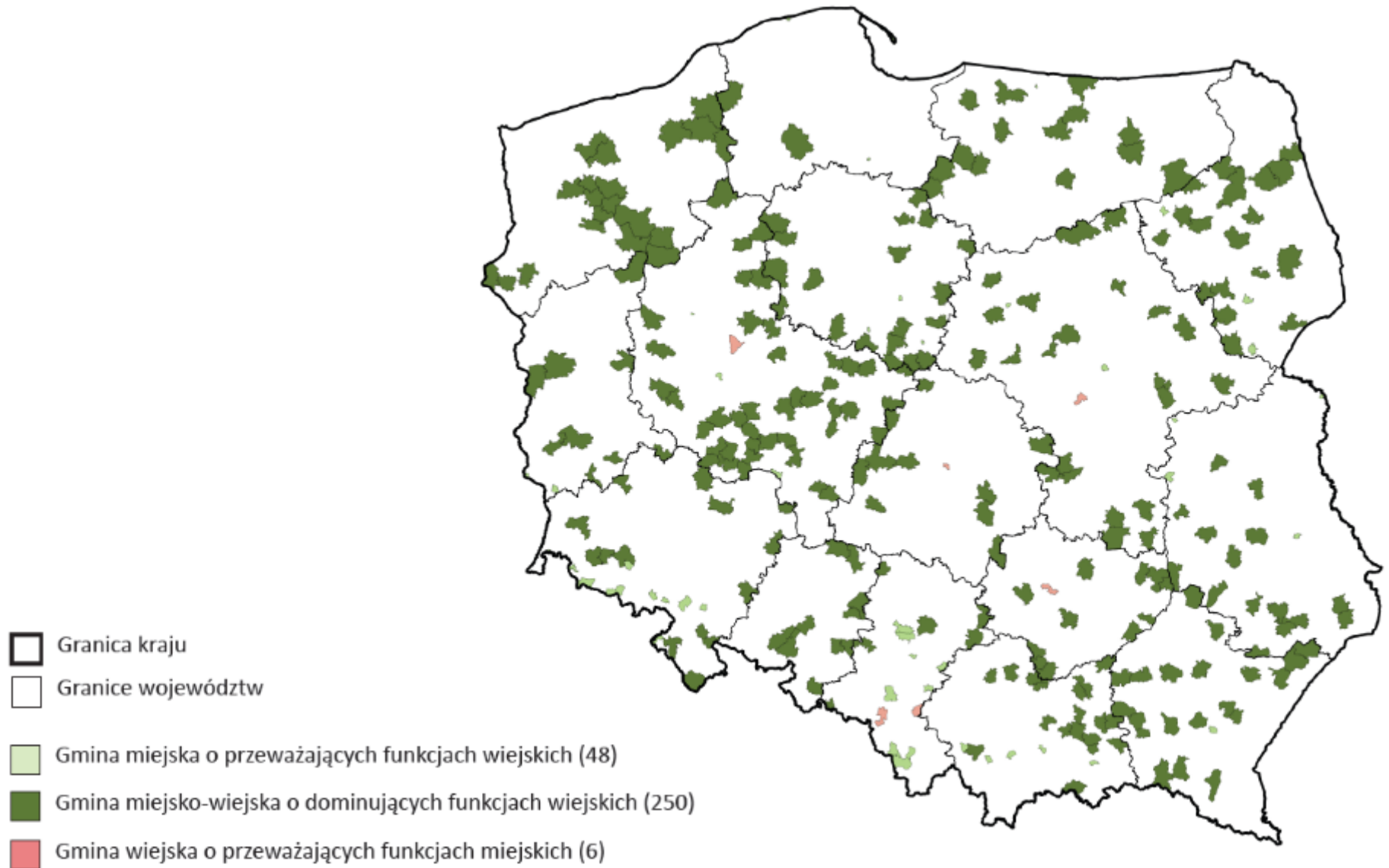
POMOC TECHNICZNA
NARODOWA STRATEGIA SPÓJNOŚCI



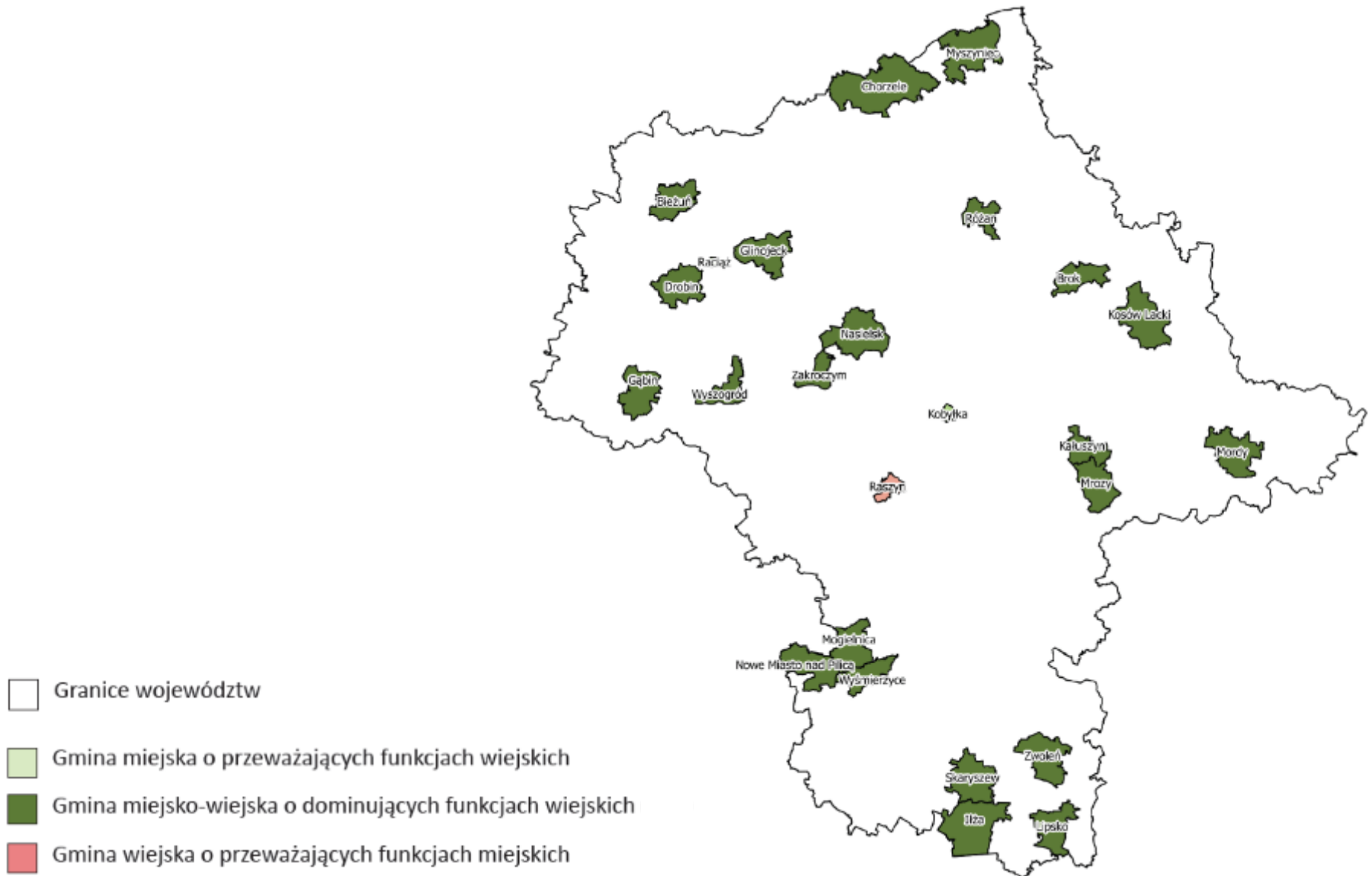
UNIA EUROPEJSKA
EUROPEJSKI FUNDUSZ
ROZWOJU REGIONALNEGO



Porównanie typu funkcjonalnego gminy ze statusem administracyjnym – wariant II

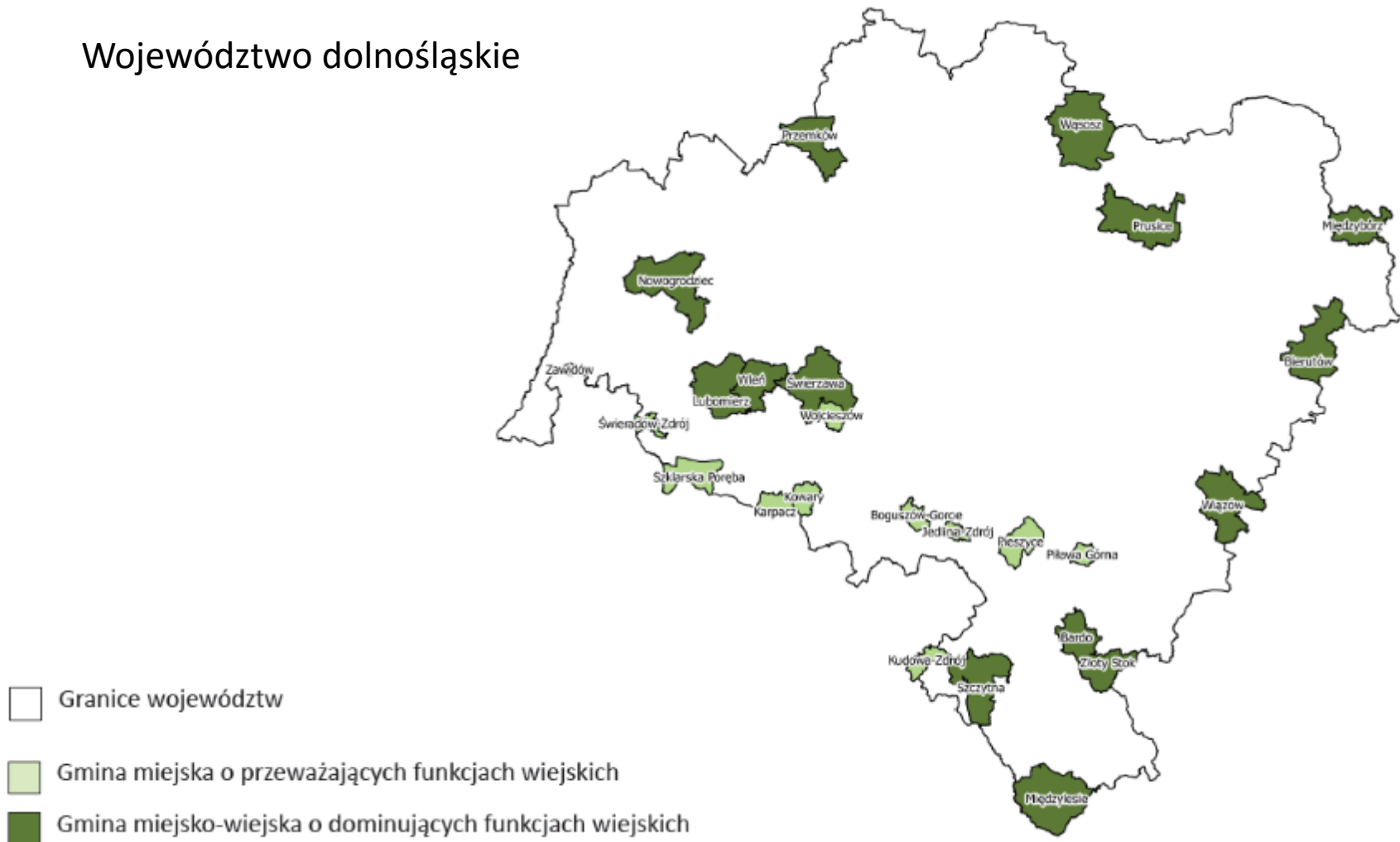


Porównanie typu funkcjonalnego gminy ze statusem administracyjnym – wariant II



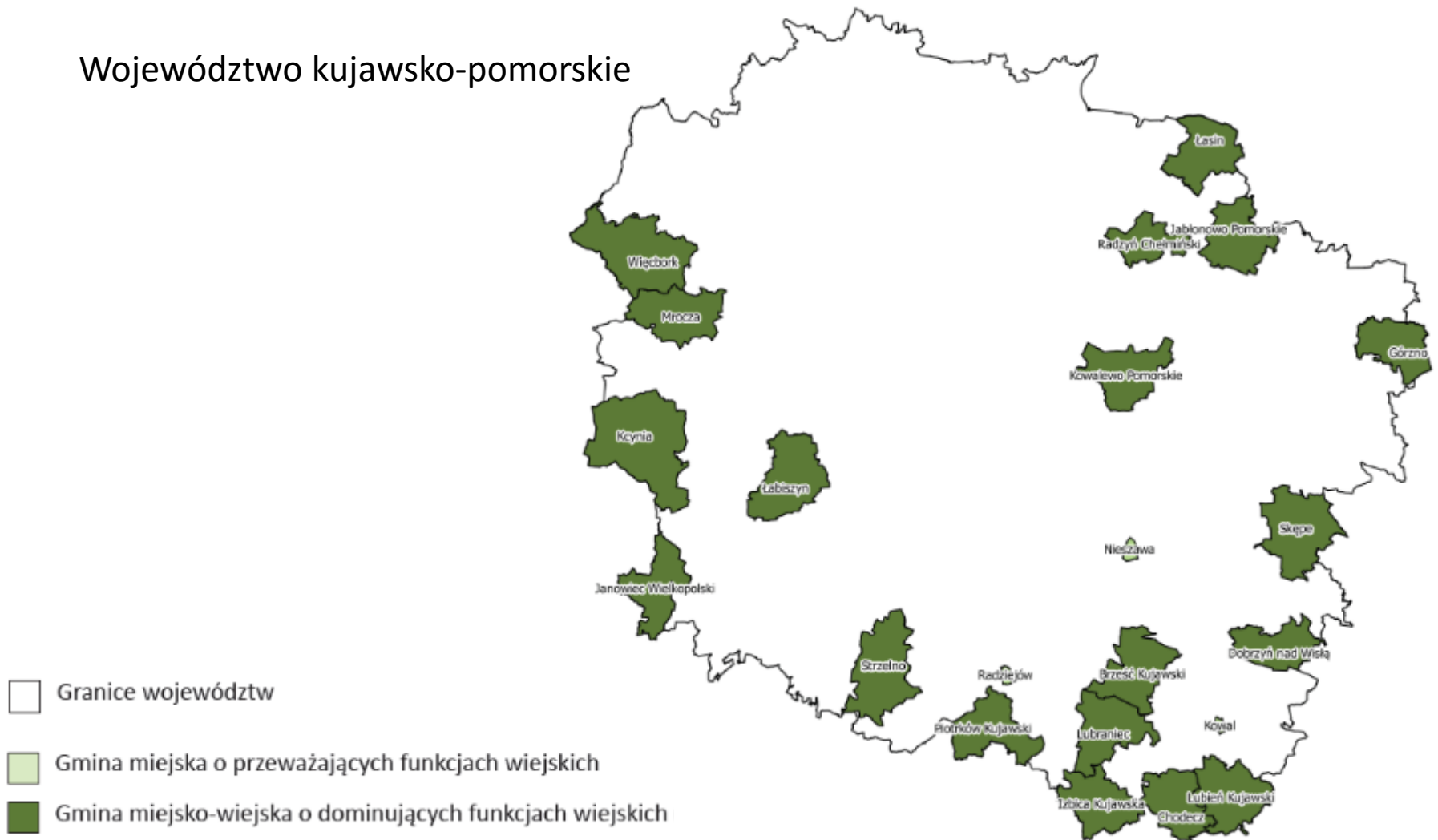
Porównanie typu funkcjonalnego gminy ze statusem administracyjnym – wariant II

Województwo dolnośląskie



Porównanie typu funkcjonalnego gminy ze statusem administracyjnym – wariant II

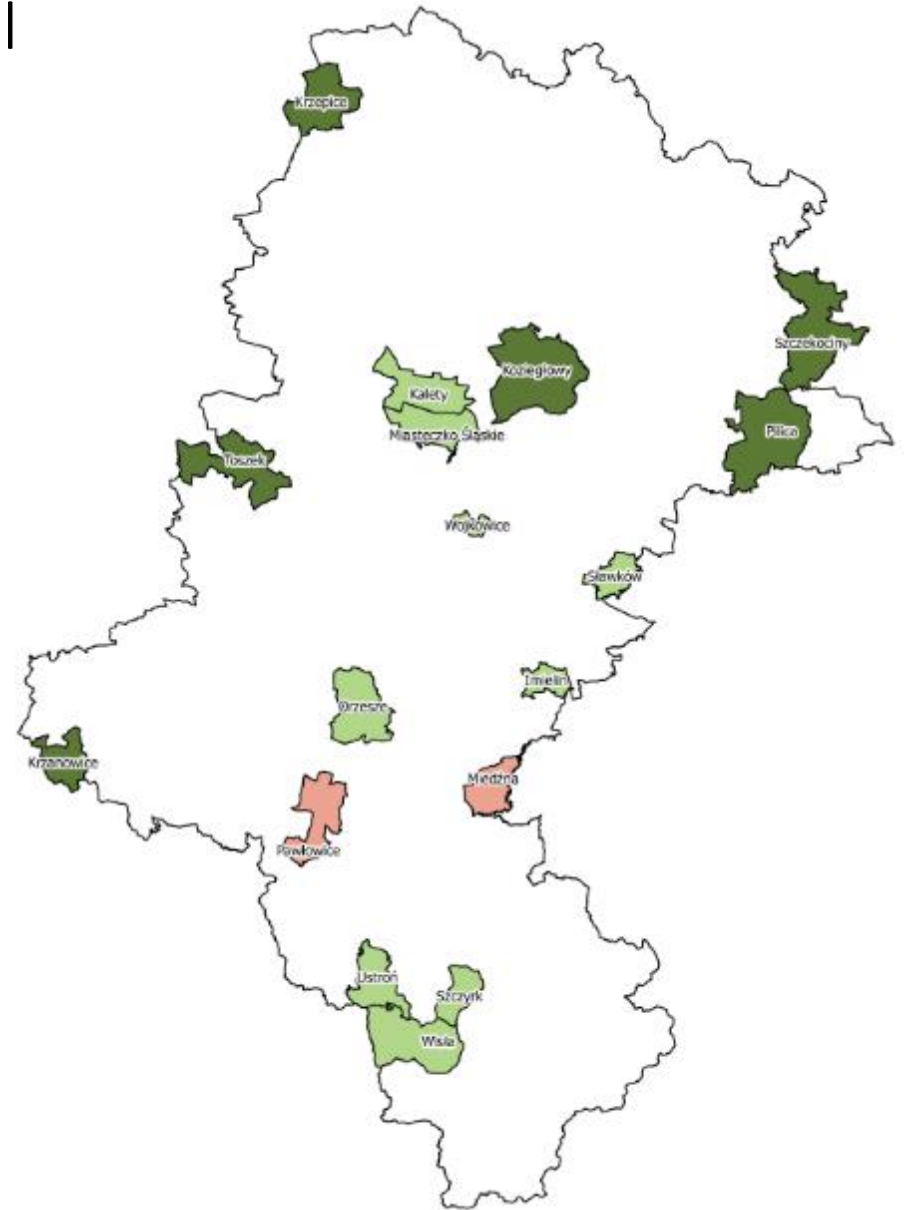
Województwo kujawsko-pomorskie



Porównanie typu funkcjonalnego gminy ze statusem administracyjnym – wariant II

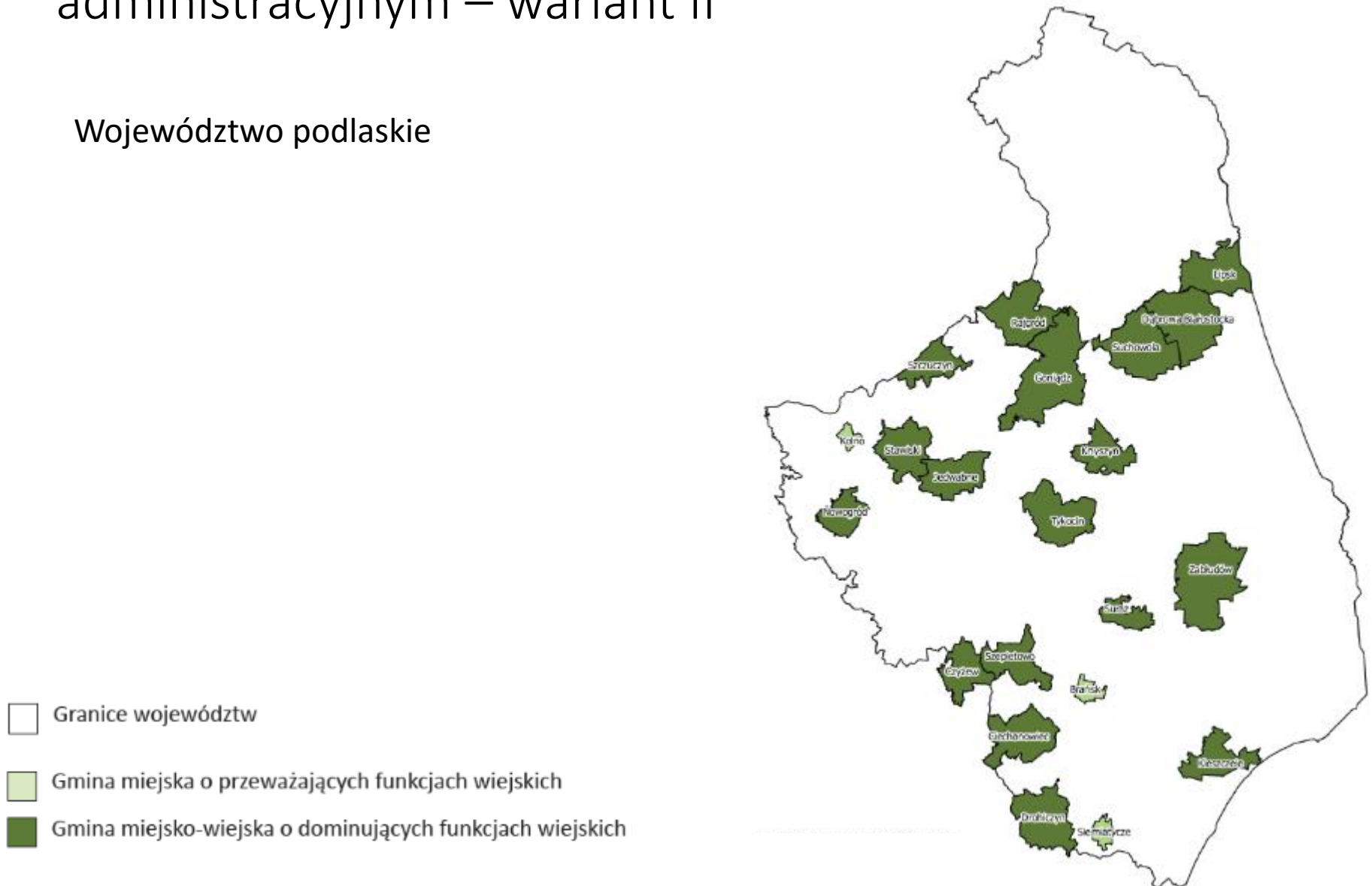
Województwo śląskie

- Granice województw
- Gmina miejska o przeważających funkcjach wiejskich
- Gmina miejsko-wiejska o dominujących funkcjach wiejskich
- Gmina wiejska o przeważających funkcjach miejskich



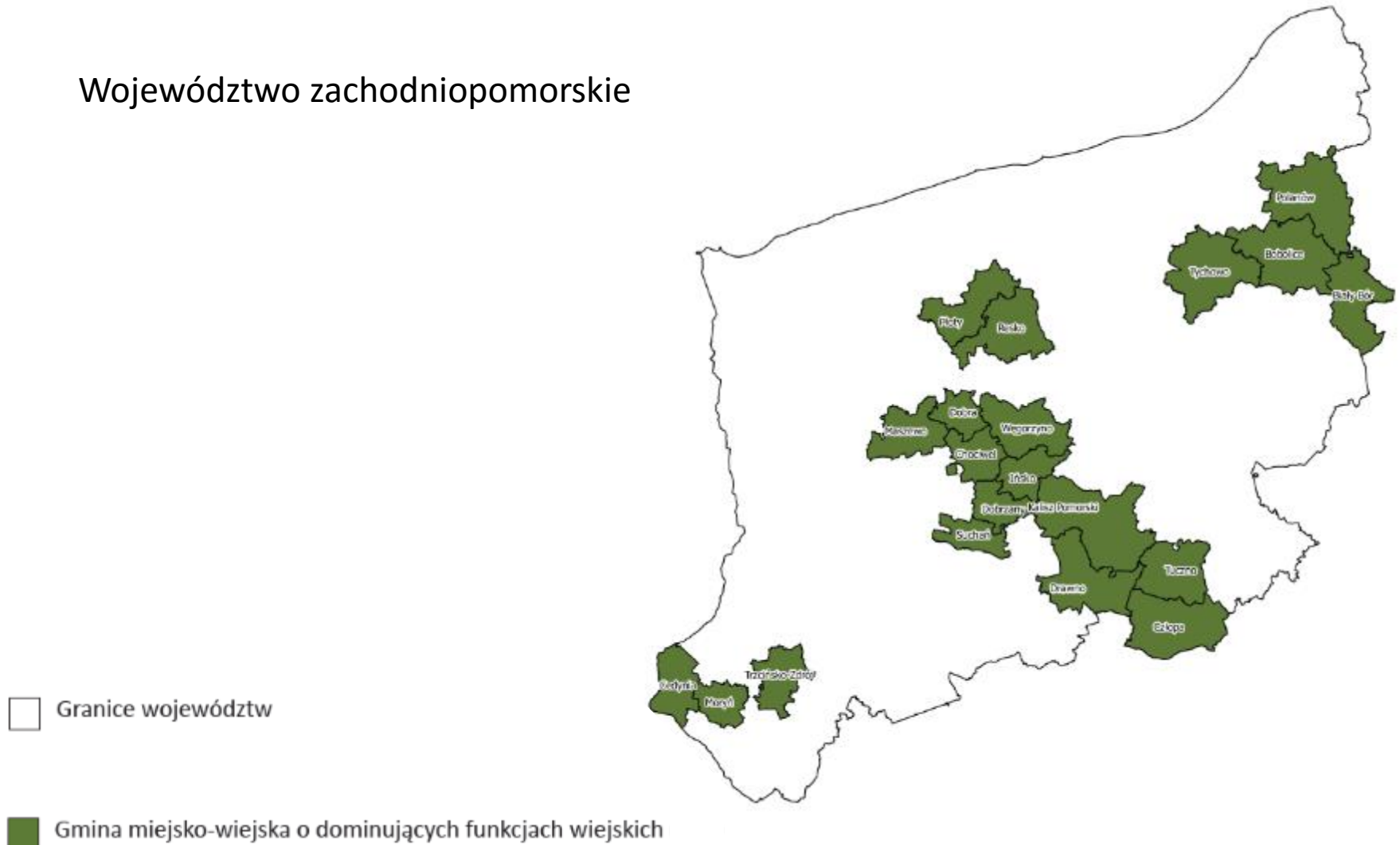
Porównanie typu funkcjonalnego gminy ze statusem administracyjnym – wariant II

Województwo podlaskie

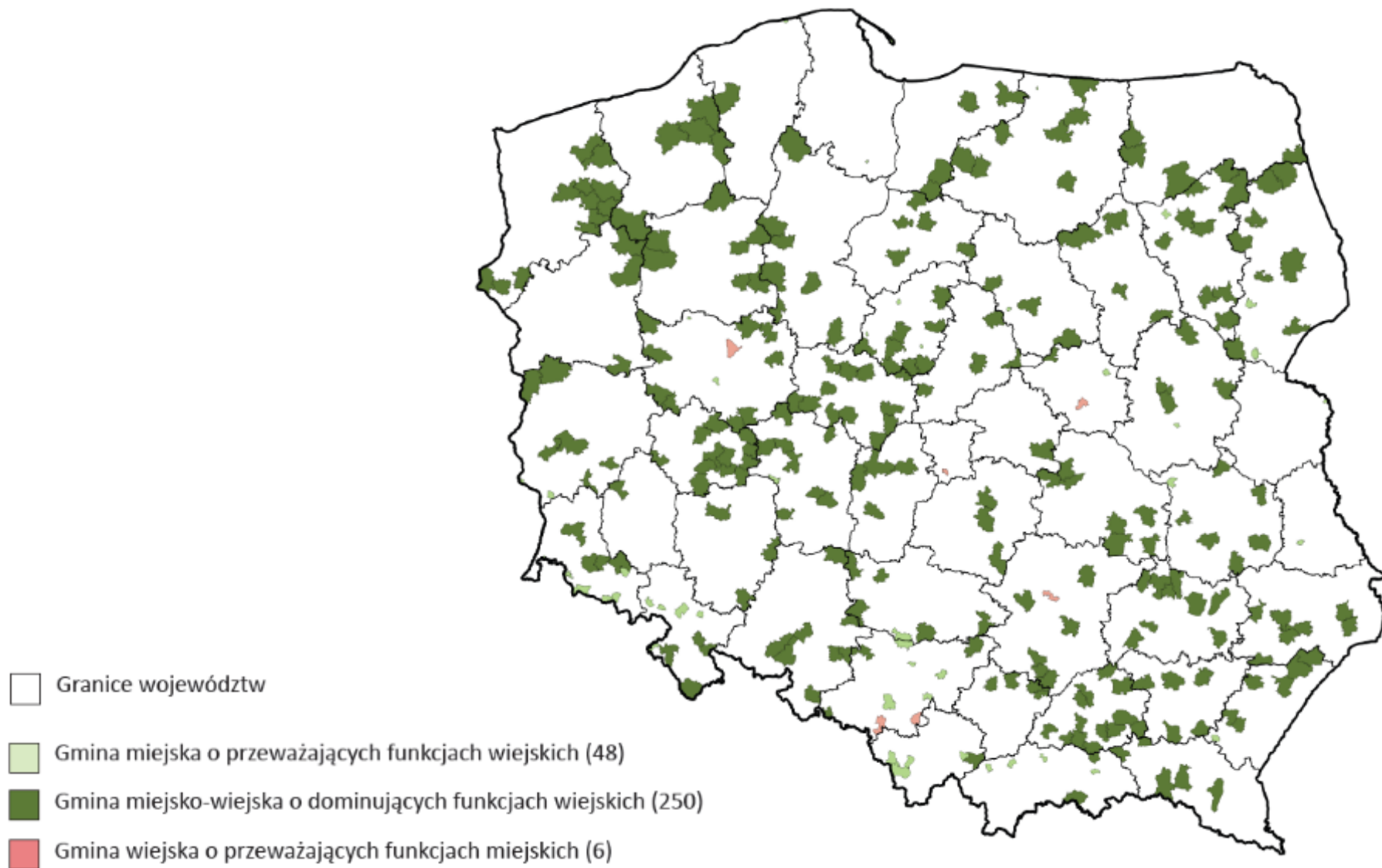


Porównanie typu funkcjonalnego gminy ze statusem administracyjnym – wariant II

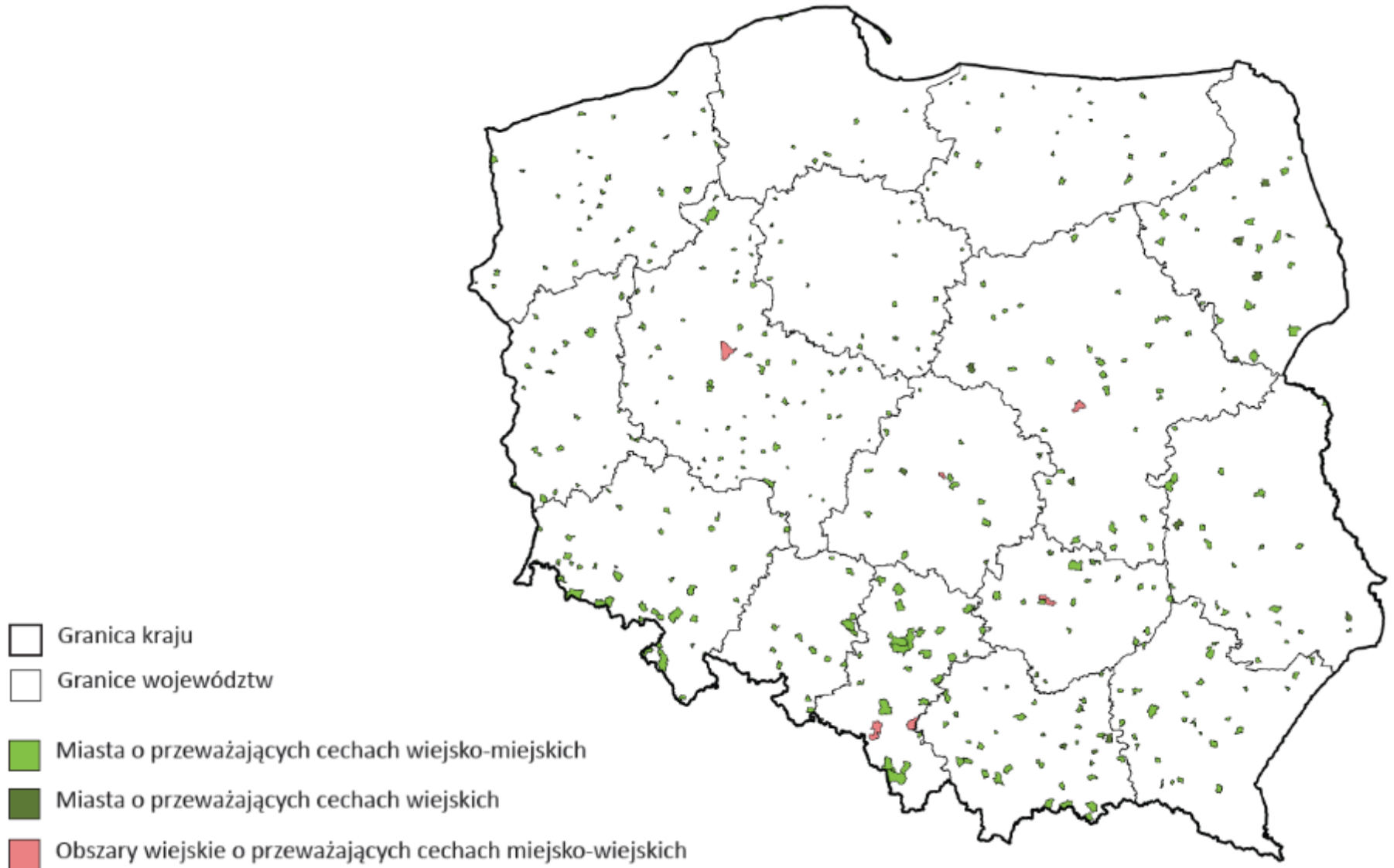
Województwo zachodniopomorskie



Porównanie typu funkcjonalnego gminy ze statusem administracyjnym – wariant II



Porównanie typu funkcjonalnego miast i obszarów wiejskich ze statusem administracyjnym – wariant II



Rekomendacje

- Przeprowadzenie badań ogólnopolskich na potrzeby polityki regionalnej, analizujących zmiany zjawisk zachodzących w czasie na poziomach terytorialnych niższych niż gmina, w oparciu o wtórne wykorzystanie danych ze źródeł administracyjnych.
- Wykorzystanie do prac badawczych o charakterze studialnym danych gromadzonych w źródłach administracyjnych zgodnie z opisanym w niniejszym badaniu schematem.



POMOC TECHNICZNA
NARODOWA STRATEGIA SPÓJNOŚCI



UNIA EUROPEJSKA
EUROPEJSKI FUNDUSZ
ROZWOJU REGIONALNEGO



Rekomendacje

- Wykorzystanie zastosowanej w badaniu delimitacji i sprawdzonej procedury badawczej do:
 - analizy zgodności funkcji ze statusem administracyjnym
 - zbadania realnych funkcji w przypadku klasyfikowania jednostek ubiegających się o dofinansowanie ze środków Unii Europejskiej
 - wyznaczenia kierunków i stref oddziaływania miast
 - zdiagnozowania ciężarów i powiązań między miastami
 - oceny zmian funkcji gmin, jeśli badanie będzie realizowane cyklicznie
- Cykliczną realizację badania co 5 lat.



POMOC TECHNICZNA
NARODOWA STRATEGIA SPÓJNOŚCI



UNIA EUROPEJSKA
EUROPEJSKI FUNDUSZ
ROZWOJU REGIONALNEGO





„Badanie statystyczne w zakresie identyfikacji obszarów gmin (rejonów statystycznych) o cechach miejskich, miejsko-wiejskich, wiejsko-miejskich i cechach wiejskich, w poszczególnych województwach oraz wskaźnika syntetycznego różnicującego gminy na podstawie kryterium funkcjonalnego”

Praca powstała w ramach Projektu „Wsparcie systemu monitorowania polityki spójności w perspektywie finansowej 2007-2013 oraz programowania i monitorowania polityki spójności w perspektywie finansowej 2014-2020”