

Przypominamy, że podczas Powszechnego Spisu Rolnego 2010 zbierane informacje będą dotyczyły:

stanu na **30 czerwca 2010 r.**

- prowadzenie działalności rolniczej,
- użytkowanie gruntów,
- powierzchnia zasiewów,
- pogłowie zwierząt gospodarskich,
- ciągniki, maszyny i urządzenia rolnicze;

12 miesięcy poprzedzających dzień 30 czerwca br.

- struktura dochodów gospodarstwa domowego,
- prowadzenie działalności innej niż rolnicza bezpośrednio związanej z gospodarstwem rolnym,
- aktywność ekonomiczna,
- zużycie nawozów mineralnych, wapniowych.

Prosimy o **zapamiętanie lub zapisanie tych informacji o swoim gospodarstwie rolnym!**

Zgodnie z ustawą o PSR 2010 r. użytkownicy gospodarstw rolnych są zobowiązani do udzielania odpowiedzi:

- ścisłych
- wyczerpujących
- zgodnych z prawdą

Podstawa prawna

Rozporządzenie Parlamentu Europejskiego i Rady (WE) nr 1166/2008 z 19 listopada 2008r. oraz uchylające rozporządzenie Rady (EWG) nr 571/88 (Dz. U. UE nr L 321 z dnia 1 grudnia 2008 r.).

Ustawa z dnia 17 lipca 2009 r. o Powszechnym Spisie Rolnym w 2010 r. (Dz. U. Nr 126, z dnia 10 sierpnia 2009 r., poz. 1040).

Tajemnica statystyczna:

- wszystkie dane zbierane podczas spisu **są poufne i podlegają szczególnej ochronie,**
- wyniki spisu zostaną opracowane w taki sposób, aby nie była możliwa identyfikacja poszczególnych osób i gospodarstw rolnych.

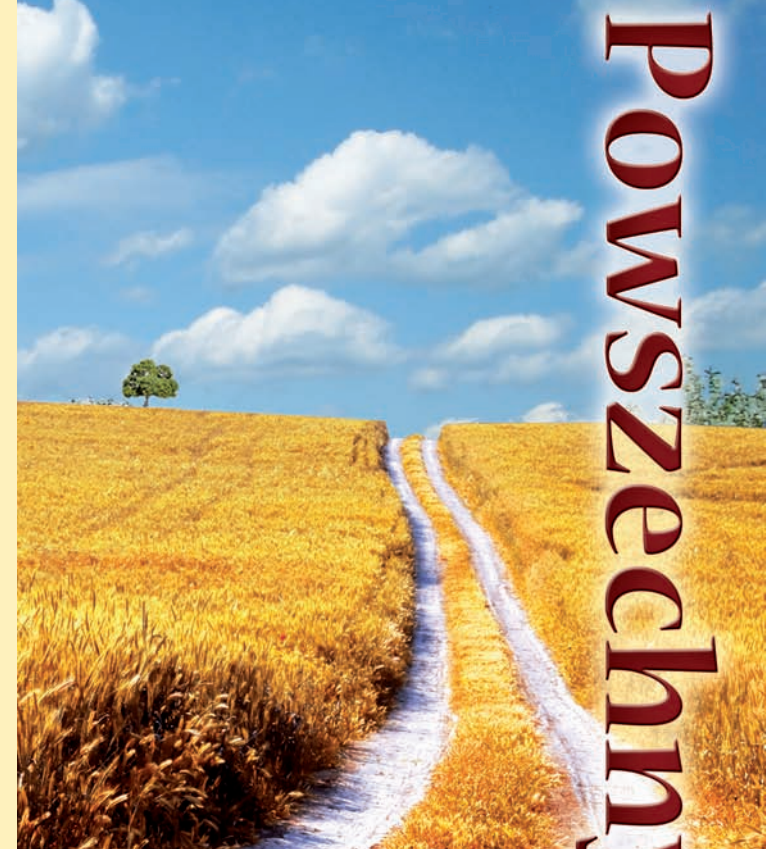
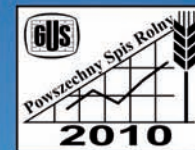
W sprawie pytań i wątpliwości dotyczących spisu można kontaktować się:

- z najbliższym Gminnym (Urząd Gminy) lub Wojewódzkim Biurem Spisowym (Urząd Statystyczny),
- z **Call Center**, w którym będzie specjalny numer telefonu,
- za pośrednictwem poczty elektronicznej **spis@stat.gov.pl**
- poprzez stronę internetową **www.stat.gov.pl** – z działem „Pytania do GUS”.

Więcej informacji o PSR 2010 znaleźć można na stronach internetowych:

www.spis.gov.pl i www.stat.gov.pl

1 IX–31 X 2010



Powszechny Spis Rolny 2010



Spis Rolny 2010





Powszechny Spis Rolny 2010 (PSR 2010)

1 IX–31 X 2010 r.

według stanu na dzień 30 czerwca 2010 r.

Szanowni Państwo!

- Spis rolny 2010 zostanie przeprowadzony we wszystkich krajach Unii Europejskiej.
- Powszechny Spis Rolny 2010 to pierwszy spis realizowany od czasu przystąpienia Polski do Unii Europejskiej.
- Powszechny spis rolny to największe ogólnopolskie badanie statystyczne rolnictwa.
- PSR 2010 obejmie ponad 1,85 mln gospodarstw rolnych.
- **Po raz pierwszy w spisie zostaną zastosowane wyłącznie formularze elektroniczne!**
- **Po raz pierwszy w spisie zostaną wykorzystane informacje pochodzące ze źródeł administracyjnych!**

Spis umożliwi:

- zebranie aktualnych informacji o polskim rolnictwie,
- opisanie sytuacji społecznej i gospodarczej polskiego rolnictwa,
- opisanie zmian, jakie zaszły w polskim rolnictwie od ostatniego Powszechnego Spisu Rolnego w 2002 r.,
- wykonanie zobowiązań międzynarodowych (Komisja Europejska, ONZ).

Obchód przedspisowy

W dniach od 9 do 23 sierpnia br. zostanie przeprowadzony **obchód przedspisowy**, w trakcie którego rachmistrze spisowi, przekażą informacje o spisie i wręczą list Prezesa GUS zapraszający do udziału w spisie.

Metody spisu

- **Od 1 września do 17 października br.** – **samospis internetowy**. Na stronach internetowych www.stat.gov.pl, oraz www.spis.gov.pl będzie udostępniony elektroniczny formularz przeznaczony **wyłącznie dla Państwa i tylko Państwo** będą mogli uzyskać do niego dostęp (**on-line**). **Pamiętajmy!** Od momentu pierwszego zalogowania do formularza dane można wprowadzać i uzupełniać przez **14 dni**. Przed rozpoczęciem spisu elektroniczne formularze spisowe dla każdego gospodarstwa rolnego zostały już częściowo wypełnione dostępnymi danymi pochodzącymi ze źródeł administracyjnych. Brakujące dane należy uzupełnić, a jeśli pojawią się błędne informacje – skorygować je. Szczegółowa instrukcja wypełniania formularza dostępna będzie na stronach internetowych www.stat.gov.pl oraz www.spis.gov.pl
- Dla gospodarstw, które nie mają dostępu do Internetu istnieje możliwość samodzielnego spisania się **metodą off-line**. Polega ona na wypełnianiu „czystych” formularzy elektronicznych, które nie zawierają żadnych danych. Formularze można pobrać na nośnikach elek-

tronicznych w Gminnym Biurze Spisowym (Urząd Gminy) i Wojewódzkim Biurze Spisowym (Urząd Statystyczny).

- **Od 8 września do 31 października br.** ankieterzy statystyczni będą realizować **wywiady telefoniczne**. Skontaktują się z tymi użytkownikami gospodarstw rolnych, którzy nie spisali się przez Internet. Ankieterzy są pracownikami urzędów statystycznych i dzwoniąc do respondentów są zobowiązani podać swoje dane identyfikacyjne. Tożsamość ankieterów można w każdej chwili sprawdzić w wojewódzkim urzędzie statystycznym.
- **Od 8 września do 31 października br.** użytkownicy gospodarstw rolnych, którzy wcześniej nie dokonali samospisu lub nie spisali się poprzez wywiad telefoniczny, zostaną odwiedzeni przez rachmistrzów spisowych. **Pamiętajmy!** Rachmistrz spisowy musi nosić w widocznym miejscu identyfikator ze zdjęciem, imieniem i nazwiskiem oraz pieczęcią urzędu statystycznego, pieczęcią imienną i podpisem dyrektora urzędu. Rachmistrz jest osobą przeszkoloną w zakresie przeprowadzania spisu i złożył na piśmie przyrzeczenie bezwzględnego przestrzegania tajemnicy statystycznej. Rachmistrz przeprowadzając wywiad będzie wprowadzać informacje do przenośnego urządzenia elektronicznego – hand-held. Zebrane dane będą automatycznie kodowane i przesyłane do serwera GUS.

SAMOSPIIS INTERNETOWY najdogodniejszą formą przekazania danych ●