



Wstępny szacunek produktu krajowego brutto w I kwartale 2017 r.

W I kwartale 2017 r. **produkt krajowy brutto (PKB) wyrównany sezonowo** (w cenach stałych przy roku odniesienia 2010) wzrósł realnie o **1,1 %** w porównaniu z poprzednim kwartałem, i był wyższy niż przed rokiem o **4,2 %**.

PKB niewyrównany sezonowo (w cenach stałych średniorocznych roku poprzedniego) wzrósł realnie o **4,0%**, w porównaniu z I kwartałem ub. roku. W stosunku do opublikowanego w dniu 16 maja 2017 r. szybkiego szacunku produktu krajowego brutto dla I kwartału 2017 r., prezentowany obecnie szacunek nie zmienił się.

PKB wyrównany sezonowo, ceny stałe przy roku odniesienia 2010

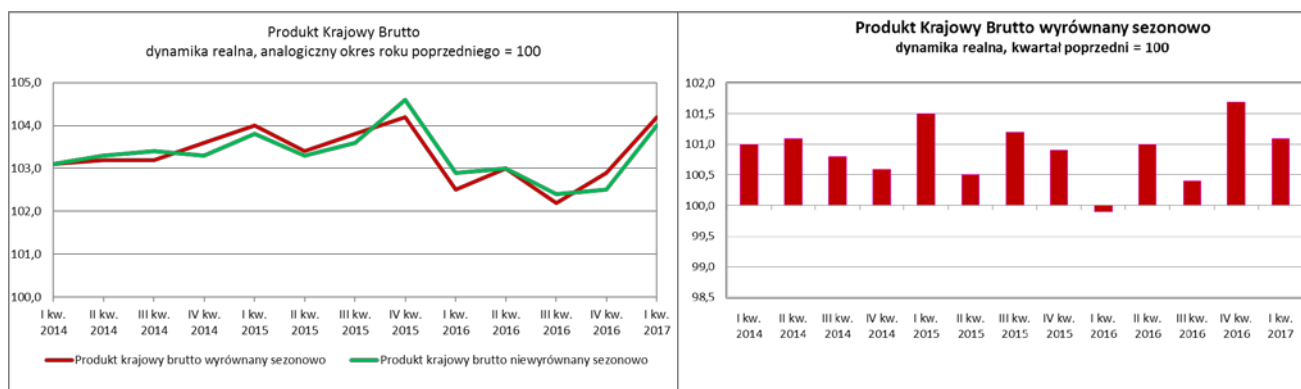
2014				2015				2016				2017
I kw.	II kw.	III kw.	IV kw.	I kw.	II kw.	III kw.	IV kw.	I kw.	II kw.	III kw.	IV kw.	I kw.
zmiana (%) do poprzedniego kwartału												
+1,0	+1,1	+0,8	+0,6	+1,5	+0,5	+1,2	+0,9	-0,1	+1,0	+0,4	+1,7	+1,1*
zmiana (%) do analogicznego kwartału roku poprzedniego												
+3,1	+3,2	+3,2	+3,6	+4,0	+3,4	+3,8	+4,2	+2,5	+3,0	+2,2	+2,9	+4,2*

PKB niewyrównany sezonowo, ceny stałe średnioroczne roku poprzedniego

2014				2015				2016				2017
I kw.	II kw.	III kw.	IV kw.	I kw.	II kw.	III kw.	IV kw.	I kw.	II kw.	III kw.	IV kw.	I kw.
zmiana (%) do analogicznego kwartału roku poprzedniego												
+3,1	+3,3	+3,4	+3,3	+3,8	+3,3	+3,6	+4,6	+2,9	+3,0	+2,4	+2,5	+4,0

*Dane zostały zmienione w stosunku do opublikowanych w dniu 16.05.2017 r.

W I kwartale 2017 r. wzrost popytu krajowego, w skali roku, wyniósł 4,1% i był wyższy od notowanego w IV kwartale 2016 r. (wzrost o 1,7%). Wpłynął na to wyższy niż w IV kwartale ubiegłego roku wzrost spożycia ogółem, który wyniósł 3,9% (wobec 3,1%) oraz wzrost akumulacji brutto o 5,2% (wobec spadku o 1,6% w IV kwartale 2016 r.). Spożycie w sektorze gospodarstw domowych wzrosło w tempie 4,7% i było wyższe niż w IV kwartale 2016 r. (wzrost o 4,5%). Na wzrost akumulacji brutto w I kwartale br. wpłynął wzrost rzeczowych środków obrotowych przy, mniejszym niż w poprzednich kwartałach ubiegłego roku, spadku nakładów brutto na środki trwałe o 0,4 %. W efekcie wpływ popytu krajowego na tempo wzrostu gospodarczego wyniósł +3,9 pkt. proc. (wobec +1,7 pkt. proc. w IV kwartale 2016 r.). Złożył się na to pozytywny wpływ spożycia ogółem, który wyniósł +3,2 pkt. proc. (wobec +2,2 pkt. proc. w IV kwartale 2016 r.), z tego wpływ spożycia w sektorze gospodarstw domowych +3,0 pkt. proc. oraz spożycia publicznego +0,2 pkt. proc. (odpowiednio w IV kwartale 2016 r.: +2,2 pkt. proc. i 0,0 pkt. proc.). W I kwartale wpływ popytu inwestycyjnego na wzrost PKB był neutralny (wobec -2,8 pkt. proc. w IV kwartale 2016 r.) co, przy pozytywnym wpływie przyrostu rzeczowych środków obrotowych (+0,7 pkt. proc.), przełożyło się na pozytywny wpływ akumulacji brutto na tempo wzrostu gospodarczego, który wyniósł +0,7 pkt. proc. (wobec -0,5 pkt. proc. w IV kwartale 2016 r.). W I kwartale br. zanotowano niewielki pozytywny wpływ eksportu netto na tempo wzrostu gospodarczego, który wyniósł +0,1 pkt. proc. wobec +0,8 pkt. proc. w IV kwartale 2016 r.



Produkt krajowy brutto wyrównany sezonowo (kwartał poprzedni =100, ceny stałe przy roku odniesienia 2010).

W porównaniu z poprzednim kwartałem, w I kwartale 2017 r. **PKB wyrównany sezonowo** zwiększył się realnie o 1,1%.

Wartość dodana brutto w gospodarce narodowej w I kwartale 2017 r. wzrosła realnie o 0,5 %.

W **przemysle wartość dodana brutto** w I kwartale 2017 r. wzrosła realnie o 1,0 %.

Wartość dodana brutto w budownictwie w I kwartale 2017 r. wzrosła realnie o 3,4 %.

Wartość dodana brutto w handlu i naprawach wzrosła realnie o 2,0 %, podobnie w **transporcie**, a w **działalności finansowej i ubezpieczeniowej** spadek **wartości dodanej** wyniósł 4,6 %.

Wartość dodana brutto w administracji publicznej i obronie narodowej, obowiązkowych zabezpieczeniach społecznych, edukacji, opiece zdrowotnej i pomocy społecznej łącznie w I kwartale 2017 r. wzrosła o 0,4 %.

Popyt krajowy w I kwartale 2017 r. wzrósł realnie o 1,7 %.

Spożycie ogółem w I kwartale 2017 r. wzrosło realnie o 1,1 %, wzrost **spożycia w sektorze gospodarstw domowych** wyniósł realnie 1,4%.

Akumulacja w I kwartale 2017 r. zwiększyła się realnie o 3,0 %.

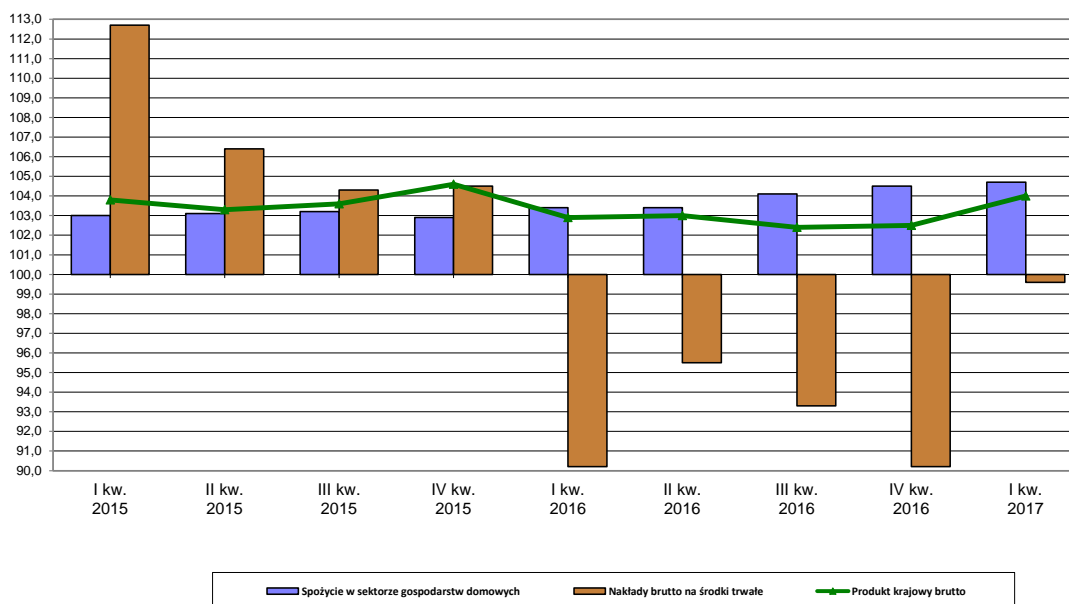
Nakłady brutto na środki trwałe w I kwartale 2017 r. zwiększyły się realnie o 0,3 %.

W załączonych tablicach 1 i 2 przedstawiono wskaźniki dynamiki realnej przy podstawach odpowiednio: kwartał poprzedni = 100 oraz analogiczny kwartał roku poprzedniego = 100, w cenach stałych przy roku odniesienia 2010, dla szeregów czasowych PKB i wybranych zmiennych, dla danych surowych, wyrównanych sezonowo i trendu.

Produkt krajowy brutto niewyrównany sezonowo (ceny stałe średnioroczne roku poprzedniego).

Według wstępnego szacunku **produkt krajowy brutto (PKB)** w I kwartale 2017 r. był realnie wyższy o 4,0% w porównaniu z analogicznym okresem roku poprzedniego.

Dynamika realna produktu krajowego brutto
(analogiczny okres roku poprzedniego = 100, ceny stałe roku poprzedniego)



Wartość dodana brutto w gospodarce narodowej w I kwartale 2017 r., w porównaniu z analogicznym okresem 2016 r., była wyższa o 3,7%.

Wartość dodana brutto w przemyśle wzrosła o 7,2% w porównaniu z analogicznym okresem 2016 r., natomiast w **budownictwie** była wyższa odpowiednio o 4,6%.

Wartość dodana brutto w handlu i naprawach wzrosła o 6,4%, a w **transporcie i gospodarce magazynowej** wzrosła o 13,3% w porównaniu z analogicznym kwartałem 2016 r.

Wartość dodana brutto w działalności finansowej i ubezpieczeniowej była niższa o 17,5% w porównaniu z analogicznym okresem 2016 r.

Wartość dodana brutto w administracji publicznej i obronie narodowej, obowiązkowych zabezpieczeniach społecznych, edukacji, opiece zdrowotnej i pomocy społecznej łącznie w I kwartale 2017 r. wzrosła w skali roku o 0,3%.

Popyt krajowy w I kwartale 2017 r., w porównaniu z analogicznym okresem 2016 r., był wyższy o 4,1%.

Spożycie ogółem w I kwartale 2017 r. było wyższe niż przed rokiem o 3,9%, w tym wzrost **spożycia w sektorze gospodarstw domowych** wyniósł 4,7%, a wzrost **spożycia publicznego** wyniósł 1,0%.

Akumulacja brutto w I kwartale 2017 r. wzrosła o 5,2% w porównaniu z analogicznym okresem 2016 r., w tym **nakłady brutto na środki trwałe** zmniejszyły się o 0,4%. **Stopa inwestycji** (relacja nakładów brutto na środki trwałe do produktu krajowego brutto w cenach bieżących) wyniosła 11,7% wobec 12,3% przed rokiem.

Szczegółowe dane liczbowe dla szeregów czasowych PKB i jego zmiennych w cenach bieżących oraz wskaźniki dynamiki realnej (przy podstawie analogiczny okres roku poprzedniego = 100, w cenach stałych średniorocznych roku poprzedniego) zawierają tablice 3 i 4. Tablica 5 zawiera wskaźniki skali wpływu poszczególnych kategorii na wzrost realny PKB.

Procedura wyrównań sezonowych może powodować zmiany dynamiki PKB i składowych PKB w okresach historycznych jako skutek przeliczenia szeregów czasowych, po dodaniu kolejnych obserwacji kwartalnych lub rewizji danych opublikowanych.

Opracowanie merytoryczne:
Departament Rachunków Narodowych
Irmina Cerling
Tel: 22 608 3832

Rozpowszechnianie:
Rzecznik Prasowy Prezesa GUS
Karolina Dawidziuk
Tel: 22 608 3475, 22 608 3009
e-mail: rzecznik@stat.gov.pl

Więcej na: <http://stat.gov.pl/obszary-tematyczne/rachunki-narodowe/kwartalne-rachunki-narodowe/>