

Warszawa, 20.05.2014 r.

### Dynamika produkcji przemysłowej i budowlano – montażowej w kwietniu 2014 r.<sup>a)</sup>

Dynamika produkcji przemysłowej i budowlano-montażowej w rzeczywistym czasie pracy (w cenach stałych) kształtowała się następująco:

Wyszczególnienie	IV		I-IV <sup>b)</sup>	IV
	miesiąc poprzedni = 100	analogiczny okres ub. roku = 100		przeciętna miesięczna 2010 = 100
<b>PRZEDSIĘBIORSTWA PRZEMYSŁOWE</b>				
<b>Ogółem</b> .....	<b>97,7</b>	<b>105,4</b>	<b>104,7</b>	<b>114,2</b>
Górnictwo i wydobywanie .....	102,1	94,5	94,1	93,2
Przetwórstwo przemysłowe .....	98,4	107,3	106,9	117,8
Wytwarzanie i zaopatrywanie w energię elektryczną, gaz, parę wodną i gorącą wodę <sup>Δ</sup> .....	88,5	94,4	92,7	95,7
Dostawa wody; gospodarowanie ściekami i odpadami; rekultywacja <sup>Δ</sup> .....	100,6	101,1	102,1	109,2
<b>PRZEDSIĘBIORSTWA BUDOWLANE</b>				
<b>Ogółem</b> .....	<b>103,2</b>	<b>112,2</b>	<b>110,5</b>	<b>81,6</b>

<sup>a)</sup> Dane meldunkowe; obejmują przedsiębiorstwa o liczbie pracujących powyżej 9 osób.

<sup>b)</sup> Dane z uwzględnieniem ostatecznych informacji o produkcji i cenach w marcu oraz meldunkowych – w kwietniu.

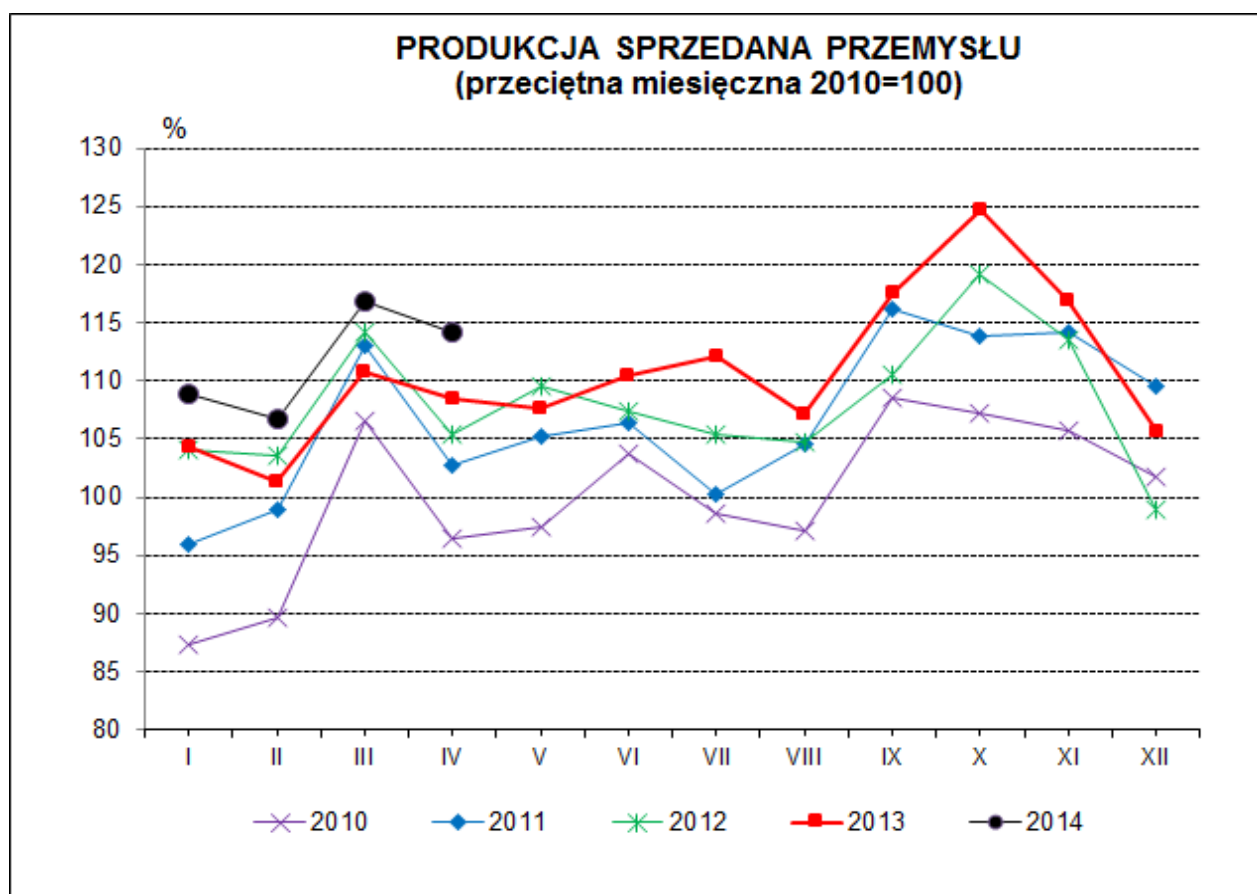
<sup>Δ</sup> Nazwa skrócona według PKD 2007.

Według wstępnych danych **produkcja sprzedana przemysłu** w cenach stałych (w przedsiębiorstwach o liczbie pracujących powyżej 9 osób) była w kwietniu br. o 5,4% wyższa niż przed rokiem i o 2,3% niższa w porównaniu z marcem br. Po wyeliminowaniu wpływu czynników o charakterze sezonowym produkcja sprzedana przemysłu ukształtowała się na poziomie o 5,3% wyższym niż w analogicznym miesiącu ub. roku i o 0,9% wyższym w porównaniu z marcem br.

W stosunku do kwietnia ub. roku wzrost produkcji sprzedanej odnotowano w 27 (spośród 34) działach przemysłu m.in. w produkcji koksu i produktów rafinacji ropy naftowej – o 21,8%, wyrobów z pozostałych mineralnych surowców niemetalicznych – o 15,3%, mebli – o 14,9%, pozostałego sprzętu transportowego – o 10,8%, wyrobów z metali – o 9,8%, artykułów spożywczych – o 8,6% oraz metali – o 8,2%. Spadek produkcji sprzedanej przemysłu, w porównaniu z kwietniem ub. roku wystąpił w 7 działach, m.in. w wydobywaniu węgla kamiennego i brunatnego – o 20,5%, w produkcji wyrobów farmaceutycznych – o 6,8%, w wytwarzaniu i zaopatrywaniu w energię elektryczną, gaz, parę wodną i gorącą wodę – o 5,6%, w produkcji komputerów, wyrobów elektronicznych i optycznych – o 4,7%.

W okresie styczeń-kwiecień br. produkcja sprzedana przemysłu była o 4,7% wyższa w porównaniu z analogicznym okresem ub. roku, kiedy notowano spadek o 0,9%.

Kształtowanie się dynamiki produkcji sprzedanej przemysłu, w porównaniu z przeciętnym miesięcznym poziomem 2010 r. ilustruje poniższy wykres:



Według wstępnych danych **produkcja budowlano-montażowa** (w cenach stałych), obejmująca roboty o charakterze inwestycyjnym i remontowym, zrealizowana na terenie kraju przez przedsiębiorstwa budowlane o liczbie pracujących powyżej 9 osób, była w kwietniu br. o 12,2% wyższa niż przed rokiem (wobec spadku o 23,1% w kwietniu ub. roku) i o 3,2% wyższa w porównaniu z marcem br. Po wyeliminowaniu wpływu czynników o charakterze sezonowym produkcja budowlano-montażowa ukształtowała się na poziomie o 13,3% wyższym niż w kwietniu ub. roku i o 5,4% niższym w porównaniu z marcem br.

Wzrost zrealizowanych robót budowlanych odnotowano we wszystkich działach budownictwa, zarówno w porównaniu z kwietniem ub. roku, jak i marcem br. W stosunku do kwietnia ub. roku wzrost ten wyniósł: w jednostkach zajmujących się głównie robotami budowlanymi specjalistycznymi – 16,8%, w jednostkach specjalizujących się we wznoszeniu obiektów inżynierii lądowej i wodnej – 14,5%, a w podmiotach, których podstawowym rodzajem działalności jest wznoszenie budynków – 7,5%. W porównaniu z marcem br. w jednostkach, których podstawowym rodzajem działalności są roboty związane z budową obiektów inżynierii lądowej i wodnej produkcja wzrosła o 9,3%, w przedsiębiorstwach realizujących głównie roboty budowlane związane ze wznoszeniem budynków - o 0,5%, a w wykonujących roboty budowlane specjalistyczne - o 0,3%.

W okresie styczeń-kwiecień br. produkcja budowlano-montażowa była o 10,5% wyższa niż w analogicznym okresie ub. roku, kiedy notowano spadek o 17,9%.

Kształtowanie się dynamiki produkcji budowlano-montażowej, w porównaniu z przeciętnym miesięcznym poziomem 2010 r. ilustruje poniższy wykres:

