



GŁÓWNY URZĄD STATYSTYCZNY CENTRAL STATISTICAL OFFICE

INFORMACJE I OPRACOWANIA STATYSTYCZNE



STATISTICAL INFORMATION AND ELABORATIONS

Zatrudnienie i wynagrodzenia w gospodarce narodowej w I kwartale 2017 r.

Employment, wages and salaries in national economy first quarter 2017

WARSZAWA 2017

Opracowanie publikacji

Preparation of the publication

GUS, Departament Badań Demograficznych
i Rynku Pracy

*CSO, Demographic and Labour Market
Surveys Department*

kierujący
supervisor

Agnieszka Zgierska
Dyrektor Departamentu Badań Demograficznych
i Rynku Pracy
*Director of the Demographic and Labour Market
Surveys Department*

opracowanie
elaboration

Teresa Żelazny

współpraca
cooperation

Lidia Paczkowska, Renata Strużyńska,
Anna Winiarz

tłumaczenie
translation

Irena Skrzypczak

wykresy
graphs

Halina Sztrantowicz

Projekt okładki
Cover design

Lidia Motrenko-Makuch
Zakład Wydawnictw Statystycznych
Statistical Publishing Establishment

ISSN 1509-8443

Publikacja dostępna na <http://www.stat.gov.pl>
Publication available on <http://www.stat.gov.pl>

PRZEDMOWA

„Zatrudnienie i wynagrodzenia w gospodarce narodowej w I kwartale 2017 r.” jest kolejną edycją wydawanej co kwartał publikacji poświęconej tematyce pracy i wynagrodzeń.

Celem niniejszej publikacji jest przedstawienie bieżących zmian zachodzących na rynku pracy w zakresie liczby pracujących w jednostkach dużych i średnich, czasu pracy zatrudnionych, jak i liczby bezrobotnych zarejestrowanych w urzędach pracy.

Prezentowane są także dane o poziomie przeciętnych wynagrodzeń nominalnych w gospodarce narodowej oraz o wskaźniku płac realnych.

Główny Urząd Statystyczny wyraża podziękowanie wszystkim Sprawozdawcom biorącym udział w badaniach statystycznych rynku pracy, dzięki którym możliwe było przygotowanie tego opracowania.

„Zatrudnienie i wynagrodzenia w gospodarce narodowej w I kwartale 2017 r.” oraz inne opracowania z zakresu rynku pracy i wynagrodzeń można znaleźć w Internecie pod adresem:

<http://stat.gov.pl/obszary-tematyczne/rynek-pracy>.

Jednocześnie prosimy o uwagi i sugestie dotyczące treści i formy publikacji, które przyczynią się do doskonalenia następnych edycji.

Agnieszka Zgierska
Dyrektor Departamentu Badań
Demograficznych i Rynku Pracy

Warszawa, czerwiec 2017 r.

PREFACE

The presented publication “Employment, wages and salaries in national economy first quarter 2017” is the successive issue of the quarterly publication concerning the matters of labour and earnings.

The publication objective is presentation of the current changes on the labour market regarding the number of the employed in large and medium units and the work time of employees, as well as the number of the unemployed registered in labour offices.

The data on the level of average nominal earnings in the national economy and the real wages indicator are also presented.

The Central Statistical Office would like to thank all reporting staff participating in statistical labour market surveys without whom preparing this publication would not be possible.

“Employment, wages and salaries in national economy first quarter 2017” and other publications within the scope of the Labour market are available online on the website:

<http://stat.gov.pl/en/topics/labour-salaries>.

We shall appreciate any comments and suggestions related to both the contents and form of this publication, which would facilitate improvement of the future editions of the publication.

Agnieszka Zgierska
Director of the Demographic
and Labour Market Surveys Department

Warsaw, June 2017

SPIS TREŚCI

	Tabl.	Str.
Przedmowa	x	3
Uwagi metodyczne	x	8
Wyniki badań – synteza	x	14

TABLICE

Przegląd podstawowych danych w kwartałach 2016–2017	1	18
Dynamika przeciętnych miesięcznych wynagrodzeń brutto w gospodarce narodowej	2	19
Przegląd podstawowych danych w I kwartale 2017 r.	3	19
Pracujący, przeciętne zatrudnienie oraz przeciętne miesięczne wynagrodzenie w sektorze przedsiębiorstw	4	20
Pracujący, przeciętne zatrudnienie oraz przeciętne miesięczne wynagrodzenie brutto w gospodarce narodowej według sektorów własności w I kwartale 2017 r.	5	22
Struktura pracujących, przeciętnego zatrudnienia oraz przeciętnego miesięcznego wynagrodzenia brutto w gospodarce narodowej według sektorów własności w I kwartale 2017 r.	6	24
Pracujący, przeciętne zatrudnienie oraz przeciętne miesięczne wynagrodzenie brutto w sektorze przedsiębiorstw według sektorów własności w I kwartale 2017 r.	7	26
Struktura pracujących, przeciętnego zatrudnienia oraz przeciętnego miesięcznego wynagrodzenia brutto w sektorze przedsiębiorstw według sektorów własności w I kwartale 2017 r.	8	28
Pracujący według sekcji gospodarki narodowej – stan w dniu 31 marca 2017 r.	9	30
Przeciętne zatrudnienie według sekcji gospodarki narodowej oraz form finansowania w I kwartale 2017 r.	10	31
Czas przepracowany 1 zatrudnionego według sekcji gospodarki narodowej w I kwartale 2017 r.	11	32
Przeciętne miesięczne wynagrodzenie brutto według sekcji gospodarki narodowej oraz form finansowania w I kwartale 2017 r.	12	33
Wskaźnik wynagrodzenia realnego brutto według form finansowania w I kwartale 2017 r.	13	34
Przeciętne miesięczne wynagrodzenie brutto bez wypłat nagród rocznych według sekcji gospodarki narodowej oraz form finansowania w I kwartale 2017 r.	14	35
Przeciętne miesięczne wynagrodzenie w gospodarce narodowej według regionów i województw w I kwartale 2017 r.	15	36
Wynagrodzenia według sekcji gospodarki narodowej w I kwartale 2017 r.	16	37
Przeciętne zatrudnienie oraz przeciętne miesięczne wynagrodzenie brutto według sekcji i działów gospodarki narodowej w I kwartale 2017 r.	17	38
Przedsiębiorstwa według przeciętnego miesięcznego wynagrodzenia brutto w wybranych sekcjach i działach w I kwartale 2017 r.	18	42
Bezrobocie według regionów i województw – stan w dniu 31 marca 2017 r.	19	45

WYKRESY

Struktura pracujących według sektorów własności w niektórych sekcjach gospodarki narodowej w marcu 2017 r.	x	46
Odchylenia względne przeciętnych miesięcznych wynagrodzeń brutto od przeciętnego wynagrodzenia w gospodarce narodowej według sekcji w I kwartale	x	46

		Str.
Przeciętne miesięczne wynagrodzenia brutto w sektorze przedsiębiorstw i w sferze budżetowej	x	47
Wskaźniki przeciętnych wynagrodzeń realnych brutto w sektorze przedsiębiorstw i w jednostkach sfery budżetowej (I kwartał 2013=100)	x	47
Relacje przeciętnego miesięcznego wynagrodzenia brutto w sektorach własności do przeciętnego wynagrodzenia w gospodarce narodowej w I kwartale	x	48
Dynamika przeciętnych miesięcznych wynagrodzeń brutto w I kwartale 2017 r. (I kwartał 2016=100)	x	48

CONTENTS

	Table	Page
Preface	x	3
Methodological notes	x	11
The surveys results – synthesis	x	16

TABLES

Survey of basic data in quarters 2016–2017	1	18
Indices of increase of average monthly gross wages and salaries in national economy	2	19
Survey of basic data in I quarter of 2017	3	19
Employed persons, average paid employment and average monthly wages and salaries in enterprise sector	4	20
Employed persons, average paid employment and average monthly gross wages and salaries in national economy by ownership sectors in I quarter of 2017	5	22
Structure of employed persons, of average paid employment and of average monthly gross wages and salaries in national economy by ownership sectors in I quarter of 2017	6	24
Employed persons, average paid employment and average monthly gross wages and salaries in enterprise sector by ownership sectors in I quarter of 2017	7	26
Structure of employed persons, of average paid employment and of average monthly gross wages and salaries in enterprise sector by ownership sectors in I quarter of 2017 ..	8	28
Employed persons by sections of national economy – as of 31 March 2017	9	30
Average paid employment by sections of national economy and by financing form in I quarter of 2017	10	31
Time worked per 1 employee by sections of national economy in I quarter of 2017	11	32
Average monthly gross wages and salaries by sections of national economy and by financing form in I quarter of 2017	12	33
Average monthly gross real wages and salaries by financing form in I quarter of 2017	13	34
Average monthly gross wages and salaries excluding annual bonuses by sections of national economy and by financing form in I quarter of 2017	14	35
Average monthly gross wages and salaries in national economy by regions and voivodships in I quarter of 2017	15	36
Wages and salaries by sections of national economy in I quarter of 2017	16	37
Average paid employment and average monthly gross wages and salaries by sections and divisions of national economy in I quarter of 2017	17	38
Enterprises by average monthly gross wages and salaries in selected sections and divisions in I quarter of 2017	18	42
Unemployment by regions and voivodships – as of 31 March 2017	19	45

GRAPHS

Structure of employed persons by ownerships sectors in some sections of national economy in March 2017	x	46
Relative deviations of average monthly gross wages and salaries from the average wages and salaries in national economy by sections in I quarter	x	46

		Page
Average monthly gross wages and salaries in enterprise sector and in budgetary sphere ...	x	47
Indices of gross real average wages and salaries in enterprise sector and in budgetary sphere units (I quarter 2013=100)	x	47
Relation of average monthly gross wages and salaries in ownership sectors to the average wages and salaries in national economy in I quarter	x	48
Indices of average monthly gross wages and salaries in I quarter of 2017 (I quarter 2016=100)	x	48

UWAGI METODYCZNE

1. Dane prezentuje się w układzie Polskiej Klasyfikacji Działalności 2007 (PKD 2007) opracowanej na podstawie Statystycznej Klasyfikacji Działalności Gospodarczej we Wspólnocie Europejskiej – NACE Rev. 2. PKD 2007 wprowadzona została z dniem 1 stycznia 2008 r. rozporządzeniem Rady Ministrów z dnia 24 grudnia 2007 r. (Dz. U. Nr 251, poz. 1885), w miejsce stosowanej dotychczas klasyfikacji PKD 2004.

2. Prezentowane dane obejmują podmioty gospodarki bez względu na charakter własności.

3. Informacje o liczbie pracujących, przeciętnym zatrudnieniu, wynagrodzeniach i o czasie pracy dotyczą podmiotów gospodarki narodowej, bez podmiotów gospodarczych o liczbie pracujących do 9 osób, rolnictwa indywidualnego, osób zatrudnionych poza granicami kraju (z wyjątkiem liczby pracujących), zatrudnionych w organizacjach społecznych, politycznych, związkach zawodowych i in. oraz zatrudnionych w działalności w zakresie obrony narodowej i bezpieczeństwa publicznego.

Dane o przeciętnym wynagrodzeniu miesięcznym ogółem dotyczą wszystkich podmiotów gospodarki narodowej, tzn. także jednostek o liczbie pracujących do 9 osób.

4. Dane o pracujących według stanu na koniec okresu obejmują: osoby zatrudnione na podstawie stosunku pracy, właścicieli, współwłaścicieli oraz pomagających im członków rodzin, agentów, osoby wykonujące pracę nakładczą i członków rolniczych spółdzielni produkcyjnych.

5. Dane o przeciętnym zatrudnieniu obejmują osoby zatrudnione na podstawie stosunku pracy w pełnym wymiarze czasu pracy oraz w niepełnym po przeliczeniu na pełnozatrudnionych.

6. Dane o wynagrodzeniach i przeciętnych wynagrodzeniach podaje się w ujęciu brutto.

7. Przeciętne wynagrodzenia miesięczne (nominalne) przypadające na jednego zatrudnionego obliczono przyjmując:

- wynagrodzenia osobowe bez wynagrodzeń osób wykonujących pracę nakładczą, oraz uczniów, a także osób zatrudnionych za granicą,
- wypłaty z tytułu udziału w zysku do podziału i w nadwyżce bilansowej w spółdzielniach,
- dodatkowe wynagrodzenia roczne dla pracowników jednostek sfery budżetowej,
- honoraria wypłacone niektórym grupom pracowników za prace wynikające z umowy o pracę np. dziennikarzom, realizatorom filmów, programów radiowych i telewizyjnych.

8. Wskaźniki przeciętnego miesięcznego wynagrodzenia realnego brutto obliczono jako iloraz wskaźnika wzrostu przeciętnego miesięcznego wynagrodzenia nominalnego brutto oraz wskaźnika cen towarów i usług konsumpcyjnych dla gospodarstw domowych pracowników (bez spożycia naturalnego).

9. Ilekroć jest mowa o sektorze przedsiębiorstw, dotyczy to podmiotów prowadzących działalność gospodarczą w zakresie: leśnictwa i pozyskiwania drewna; rybołówstwa w wodach morskich; górnictwa i wydobywania; przetwórstwa przemysłowego; wytwarzania i zaopatrywania w energię elektryczną, gaz, parę wodną, gorącą wodę i powietrze do układów klimatyzacyjnych; dostawy wody;

gospodarowania ściekami i odpadami oraz działalności związanej z rekultywacją; budownictwa; handlu hurtowego i detalicznego; naprawy pojazdów samochodowych, włączając motocykle; transportu i gospodarki magazynowej; działalności związanej z zakwaterowaniem i usługami gastronomicznymi; informacji i komunikacji; działalności związanej z obsługą rynku nieruchomości; działalności prawniczej, rachunkowo-księgowej i doradztwa podatkowego, działalności firm centralnych (head offices); doradztwa związanego z zarządzaniem; działalności w zakresie architektury i inżynierii; badań i analiz technicznych; reklamy, badania rynku i opinii publicznej; pozostałej działalności profesjonalnej, naukowej i technicznej; działalności w zakresie usług administrowania i działalności wspierającej; działalności związanej z kulturą, rozrywką i rekreacją; naprawy i konserwacji komputerów i artykułów użytku osobistego i domowego; pozostałej indywidualnej działalności usługowej.

10. Ilekroć jest mowa o przemyśle, dotyczy to sekcji PKD: "Górnictwo i wydobywanie", "Przetwórstwo przemysłowe", "Wytwarzanie i zaopatrywanie w energię elektryczną, gaz, parę wodną, gorącą wodę i powietrze do układów klimatyzacyjnych" oraz "Dostawa wody, gospodarowanie ściekami i odpadami oraz działalność związana z rekultywacją".

11. Dane o liczbie bezrobotnych obejmują tylko te osoby, które są zarejestrowane w powiatowych urzędach pracy (zgodnie z ustawą z dnia 20 kwietnia 2004 r. o promocji zatrudnienia i instytucjach rynku pracy (Dz. U. z 2016 r. poz. 645, z późn. zm.).

Stopa bezrobocia rejestrowanego obliczona została jako procentowy udział bezrobotnych w liczbie cywilnej ludności aktywnej zawodowo (tj. bez pracowników jednostek budżetowych prowadzących działalność w zakresie obrony narodowej i bezpieczeństwa publicznego) szacowanej na koniec każdego okresu. Pod pojęciem ludności aktywnej zawodowo należy rozumieć osoby pracujące oraz osoby bezrobotne.

12. Ze względu na zaokrąglenia danych, w niektórych przypadkach sumy składników mogą się różnić od podanych wielkości "ogółem".

13. W wykresach przyjęto następujące oznaczenia sekcji gospodarki narodowej:

- O – Ogółem
- A – Rolnictwo, leśnictwo, łowiectwo i rybactwo
- B – Górnictwo i wydobywanie
- C – Przetwórstwo przemysłowe
- D – Wytwarzanie i zaopatrywanie w energię elektryczną, gaz, parę wodną i gorącą wodę^Δ
- E – Dostawa wody; gospodarowanie ściekami i odpadami; rekultywacja^Δ
- F – Budownictwo
- G – Handel, naprawa pojazdów samochodowych^Δ
- H – Transport i gospodarka magazynowa
- I – Zakwaterowanie i gastronomia^Δ
- J – Informacja i komunikacja

- K – Działalność finansowa i ubezpieczeniowa
- L – Obsługa rynku nieruchomości^Δ
- M – Działalność profesjonalna, naukowa i techniczna
- N – Administrowanie i działalność wspierająca^Δ
- O – Administracja publiczna i obrona narodowa; obowiązkowe zabezpieczenia społeczne
- P – Edukacja
- Q – Opieka zdrowotna i pomoc społeczna

14. W stosunku do obowiązującej Polskiej Klasyfikacji Działalności (PKD 2007) w publikacji zastosowano skróty. Zestawienie zastosowanych skrótów i pełnych nazw podaje się poniżej:

skrót	pełna nazwa
sekcje PKD	
wytwarzanie i zaopatrywanie w energię elektryczną, gaz, parę wodną i gorącą wodę	wytwarzanie i zaopatrywanie w energię elektryczną, gaz, parę wodną, gorącą wodę i powietrze do układów klimatyzacyjnych
dostawa wody; gospodarowanie ściekami i odpadami; rekultywacja	dostawa wody; gospodarowanie ściekami i odpadami oraz działalność związana z rekultywacją
handel, naprawa pojazdów samochodowych	handel hurtowy i detaliczny; naprawa pojazdów samochodowych, włączając motocykle
zakwaterowanie i gastronomia	działalność związana z zakwaterowaniem i usługami gastronomicznymi
obsługa rynku nieruchomości	działalność związana z obsługą rynku nieruchomości
administrowanie i działalność wspierająca	działalność w zakresie usług administrowania i działalność wspierająca
działy PKD	
produkcja wyrobów z drewna, korka, słomy i wikliny	produkcja wyrobów z drewna oraz korka z wyłączeniem mebli, produkcja wyrobów ze słomy i materiałów używanych do wyplatania
produkcja wyrobów farmaceutycznych	produkcja podstawowych substancji farmaceutycznych oraz leków i pozostałych wyrobów farmaceutycznych
produkcja pojazdów samochodowych, przyczep i naczep	produkcja pojazdów samochodowych, przyczep i naczep, z wyłączeniem motocykli
gospodarka odpadami, odzysk surowców	działalność związana ze zbieraniem, przetwarzaniem i unieszkodliwianiem odpadów; odzysk surowców
budowa budynków	roboty budowlane związane ze wznoszeniem budynków

METHODOLOGICAL NOTES

1. Data are presented in accordance with the Polish Classification of Activities 2007 (PKD 2007), compiled in the basis Statistical Classification of Economic Activities in the European Community – NACE Rev. 2. PKD 2007 was introduced on 1st January 2008 by the decree of Council of Ministers dated 24 December 2007 (Journal of Laws No. 251 item. 1885) to replace the formerly applied PKD 2004.

2. Presented data cover units of the national economy regardless of ownership.

3. Information on the number of employed persons, average paid employment, wages and salaries and on working time regards units of the national economy excluding economic entities employing up to 9 persons. It does not embrace private agriculture, people employed abroad (with the exception of the number of employees), employed in social, political and trade union organisations and employed in the scope of national defence and public safety.

The data on total average monthly wages and salaries refer to all units of the national economy, i.e. including units with the number of employed persons up to 9 persons.

4. Data on employment at the end of a year cover: employees hired on the basis of an employment contract, owners and co-owners of establishments engaged in economic activity and contributing family workers, outworkers, agents and persons employed by agents, members of the agricultural production co-operatives.

5. Data on average paid employment include persons employed on the basis of a labour contract for a full-time work, as well as persons employed part-time converted into the number of the employed full-time.

6. Data on wages and salaries and average monthly wages and are presented in gross terms.

7. The average monthly (nominal) wages and salaries per paid employee were calculated assuming:

- personal wages and salaries, excluding wages and salaries of persons engaged in outwork, as well as apprentices and persons employed abroad,
- payments from profit and balance surplus in cooperatives,
- annual extra wages and salaries for employees of budgetary sphere entities,
- fees paid to selected groups of employees for performing work in accordance with a labour contract, e.g., journalists, film producers, radio and television programme producers.

8. Indices of average monthly gross real wages and salaries are calculated as the ratio of the index of the average monthly nominal gross wages and salaries and the price index of consumer goods and services for households of employees (excluding natural consumption).

9. The category – enterprise sector – indicates those units conducting economic activities in the following areas: forestry and logging; marine fishing; mining and quarrying; manufacturing; electricity, gas, steam and air conditioning supply; water supply; sewerage, waste management and remediation activities; construction; wholesale and retail trade; repair of motor vehicles and

motorcycles; transportation and storage; accommodation and food service activities; information and communication; real estate activities; legal and accounting activities; activities of head offices; management consultancy activities; architectural and engineering activities; technical testing and analysis; advertising and market research; other professional, scientific and technical activities; administrative and support service activities; arts, entertainment and recreation; repair of computers and personal and household goods; other personal service activities.

10. The category – industry – refers to the NACE (rev.2) sections: „Mining and quarrying”, „Manufacturing”, „Electricity, gas, steam and air conditioning supply” and "Water supply; sewerage, waste management and remediation activities".

11. Data on the unemployed cover persons registered in powiat labour offices are presented in accordance with the Law of 20 April 2004 on Promotion of Employment and Labour Market Institutions (Journal of Laws 2016 item 645, with later amendments).

The registered unemployment rate was calculated as a ratio of the number of unemployed persons to the economically active civilian population, (i.e. excluding employees of budgetary units conducting activity, within the scope of national defence and public safety) estimated at the end of every period. As economically active population should be understood both: the employed, as well as the unemployed.

12. Due to the rounding of data, in some cases sums of components can differ from the amount given in the item „total”.

13. Following abbreviations of the sections of national economy are applied to graphs:

- O – Total
- A – Agriculture, forestry and fishing
- B – Mining and quarrying
- C – Manufacturing
- D – Electricity, gas, steam and air conditioning supply
- E – Water supply; sewerage, waste management and remediation activities
- F – Construction
- G – Trade; repair of motor vehicles^Δ
- H – Transportation and storage
- I – Accommodation and catering^Δ
- J – Information and communication
- K – Financial and insurance activities
- L – Real estate activities
- M – Professional, scientific and technical activities
- N – Administrative and support service activities
- O – Public administration and defence; compulsory social security
- P – Education
- Q – Human health and social work activities

14. Abbreviations are used regarding the obligatory Polish Classification of Activities (PKD 2007). The abbreviations and their complete names are given below:

abbreviation	complete name
sections of the NACE	
x	electricity, gas, steam and air conditioning supply
x	water supply; sewerage, waste management and remediation activities
trade; repair of motor vehicles	wholesale and retail trade; repair of motor vehicles and motorcycles
accommodation and catering	accommodation and food service activities
x	real estate activities
x	administrative and support service activities
divisions of the NACE	
manufacture of wood and wicker products	manufacture of wood and of products of wood and cork, except furniture; manufacture of articles of straw and plaiting materials
manufacture of pharmaceutical products	manufacture of basic pharmaceutical products and pharmaceutical preparations
x	manufacture of motor vehicles, trailers and semi-trailers
x	waste collection, treatment and disposal activities materials recovery
x	construction of buildings

WYNIKI BADAŃ – SYNTEZA

Liczba **pracujących**¹ według stanu na 31 marca br. wyniosła 9138,2 tys. osób i była o 3,5% wyższa niż przed rokiem (przed rokiem odnotowano wzrost o 2,3%). Pracujący w sektorze prywatnym stanowią 67,1% (przed rokiem 66,2%).

Przeciętne zatrudnienie¹ w I kwartale br. wyniosło 8693,9 tys. osób i było o 3,2% wyższe niż przed rokiem (odpowiednio w ub. roku wzrost o 2,1%). Wysoki wzrost zatrudnienia odnotowano w sekcjach: administrowanie i działalność wspierająca (o 9,2%), zakwaterowanie i gastronomia (o 8,6%), transport i gospodarka magazynowa (o 6,9%), informacja i komunikacja (o 6,3%), działalność profesjonalna, naukowa i techniczna (o 4,9%), handel; naprawa pojazdów samochodowych (o 4,8%), przetwórstwo przemysłowe (o 4,1%); natomiast niewielki wzrost w administracji publicznej i obronie narodowej; obowiązkowych zabezpieczeniach społecznych (o 0,3%), edukacji (o 0,6%), opiece zdrowotnej i pomocy społecznej (o 1,6%), dostawie wody; gospodarowaniu ściekami i odpadami; rekultywacja (o 1,9%). Spadek zatrudnienia podobnie jak w ub. roku odnotowano w górnictwie i wydobywaniu (o 6,0%), wytwarzaniu i zaopatrywaniu w energię elektryczną, gaz, parę wodną i gorącą wodę (o 1,8%), rolnictwie, leśnictwie, łowiectwie i rybactwie (o 0,5%), jak również w działalności finansowej i ubezpieczeniowej (o 0,3%). W budownictwie zatrudnienie pozostało na poziomie zbliżonym do ub. roku.

Przeciętne miesięczne wynagrodzenie brutto w gospodarce narodowej ukształtowało się w I kwartale br. na poziomie 4353,55 zł, tj. o 4,1% wyższym niż w analogicznym okresie ub. roku. W sektorze publicznym wyniosło 5082,30 zł (wzrost do analogicznego okresu ub. roku o 3,2%), a w sektorze prywatnym 4057,84 zł (wzrost odpowiednio o 5,2%). Siła nabywcza przeciętnego miesięcznego wynagrodzenia brutto w gospodarce narodowej była o 2,1% większa niż przed rokiem i wzrost ten był niższy niż odpowiednio przed rokiem (przed rokiem 4,1%). W porównaniu z I kwartałem ub. roku największy wzrost przeciętnego wynagrodzenia zanotowano w sekcjach: rolnictwo, leśnictwo, łowiectwo i rybactwo (o 7,1%), handel; naprawa pojazdów samochodowych (o 6,7%), budownictwo (o 5,5%), przetwórstwo przemysłowe (o 5,2%), administracja publiczna i obrona narodowa; obowiązkowe zabezpieczenia społeczne (o 4,9%), działalność finansowa i ubezpieczeniowa (o 4,8%), obsługa rynku nieruchomości (o 4,7%), administrowanie i działalność wspierająca oraz opieka zdrowotna i pomoc społeczna (o 4,6%), a najniższy – w edukacji (o 1,4%), działalności profesjonalnej, naukowej i technicznej (o 1,5%). Spadek przeciętnego miesięcznego wynagrodzenia odnotowano jedynie w wytwarzaniu i zaopatrywaniu w energię elektryczną, gaz, parę wodną i gorącą wodę (o 1,0%).

Przeciętne miesięczne wynagrodzenie brutto bez wypłat nagród rocznych w gospodarce narodowej wyniosło w I kwartale br. 4165,47 zł i było o 4,3% wyższe niż przed rokiem. Największy wzrost przeciętnego wynagrodzenia zanotowano w sekcjach: rolnictwo, leśnictwo, łowiectwo i rybactwo (o 7,1%), handel; naprawa pojazdów samochodowych (o 6,7%), budownictwo (o 5,5%), przetwórstwo przemysłowe (o 5,2%), administracja publiczna i obrona narodowa; obowiązkowe zabezpieczenia

¹ Bez podmiotów gospodarczych o liczbie pracujących do 9 osób, oraz bez rolnictwa indywidualnego, fundacji, stowarzyszeń, partii politycznych, związków zawodowych, organizacji społecznych, organizacji pracodawców, samorządu gospodarczego i zawodowego oraz w działalności związanej z obroną narodową i bezpieczeństwem publicznym.

społeczne oraz obsługa rynku nieruchomości (o 4,9%), działalność finansowa i ubezpieczeniowa (o 4,8%), administrowanie i działalność wspierająca (o 4,6%), opieka zdrowotna i pomoc społeczna (o 4,4%), a najniższy – w edukacji (o 1,5%), działalności profesjonalnej, naukowej i technicznej (o 1,6%). Spadek przeciętnego miesięcznego wynagrodzenia odnotowano jedynie w wytwarzaniu i zaopatrywaniu w energię elektryczną, gaz, parę wodną i gorącą wodę (o 0,9%).

W porównaniu z I kwartałem ubiegłego roku największy wzrost przeciętnego miesięcznego wynagrodzenia brutto i brutto bez wypłat nagród rocznych odnotowano w województwie lubuskim (odpowiednio o 5,3% i o 5,6%), kujawsko-pomorskim (odpowiednio o 5,2% i o 5,5%), małopolskim i wielkopolskim (odpowiednio o 5,0% i o 5,3%), dolnośląskim i pomorskim (odpowiednio o 4,6% i o 4,8%), podlaskie (odpowiednio o 4,4% i o 4,9%), świętokrzyskim (odpowiednio o 4,4% i o 4,8%); najmniejszy w woj. lubelskim (odpowiednio o 1,7% i o 1,9%) i mazowieckim (odpowiednio o 3,0% i o 3,1%).

Poziom wynagrodzeń wyższy niż średnio w kraju odnotowano w trzech województwach, tj.: w mazowieckim (odpowiednio o 20,9% i o 22,9%), pomorskim (odpowiednio o 1,4% i o 1,0%), dolnośląskim (odpowiednio o 0,3% i o 0,8%). Najniższe wynagrodzenia (mniejsze niż średnio w kraju) odnotowano w woj. warmińsko-mazurskim (odpowiednio o 13,6% i o 16,1%), podkarpackim (odpowiednio o 13,3% i o 15,2%), kujawsko-pomorskim (odpowiednio o 13,1% i o 14,4%) i lubuskim (odpowiednio o 12,1% i o 14,0%).

THE SURVEYS RESULTS – SYNTHESIS

The number of the **employed**¹ as of the state on 31 March 2017, amounted to 9138.2 thousand persons and was by 3.5% higher than last year (the last year an increase by 2.3% was observed). The share of the employed in the private sector amounted to 67.1% (the last year it was 66.2%).

Average employment¹ in the first quarter of 2017 amounted to 8693.9 thousand persons and was by 3.2% higher than at the same time last year (the last year an increase by 2.1% was observed). A high increase in average employment was observed in sections: administrative and support service activities (by 9.2%), accommodation and catering (by 8.6%), transportation and storage (by 6.9%), information and communication (by 6.3%), professional, scientific and technical activities (by 4.9%), trade; repair of motor vehicles (by 4.8%), and manufacturing (by 4.1%); while a slight growth was observed in sections: public administration and defence; compulsory social security (by 0.3%), education (by 0,6%), human health and social work activities (by 1.6%), and water supply; sewerage, waste management and remediation activities (by 1.9%). A drop in employment similarly to the last year was observed in sections: mining and quarrying (by 6.0%), electricity, gas, steam and air conditioning supply (by 1.8%), agriculture, forestry and fishing (by 0.5%), and financial and insurance activities (by 0.3%). Employment in construction stayed at the level similar to the last year.

In the first quarter of 2017, the **average monthly gross wages and salaries** in the national economy amounted to 4353.55 zł, i.e. they were by 4.1% higher than in the same period of the last year. In the public sector they amounted to 5082.30 zł (an increase by 3.2% as compared to the same period of the last year), while in the private sector they amounted to 4057.84 zł (an increase respectively by 5.2%). The buying power of the average monthly gross wages and salaries in the national economy was by 2.1% higher than last year. The increase was lower than the respective increase observed last year (last year a growth by 4.1% was observed). Compared to the first quarter of 2016, the highest increase in average earnings was observed in sections: agriculture, forestry and fishing (by 7.1%), trade; repair of motor vehicles (by 6.7%), construction (by 5.5%), manufacturing (by 5.2%), public administration and defence; compulsory social security (by 4.9%), financial and insurance activities (by 4.8%), real estate activities (by 4.7%), administrative and support service activities and human health and social work activities (by 4.6%), while the lowest increase was observed in sections: education (by 1.4%) and professional, scientific and technical activities (by 1.5%). A decline in average monthly wages and salaries was observed only in electricity, gas, steam and air conditioning supply (by 1.0%).

In the first quarter of 2017, **average monthly gross wages and salaries excluding annual bonuses** in the national economy amounted to 4165.47 zł and were by 4.3% higher than last year. The highest growth in average gross monthly wages and salaries excluding annual bonuses was observed in sections: agriculture, forestry and fishing (by 7.1%), trade; repair of motor vehicles (by 6.7%), construction (by 5.5%), manufacturing (by 5.2%), public administration and defence; compulsory social

¹ Excluding economic entities employing up to nine persons; without private farms in agriculture, foundations, associations, political parties, trade unions, social organizations, employer's organizations, self-government economic entities and self-government professional entities, as well as the units carrying out their activity in the scope of national defence and public safety.

security and real estate activities (by 4.9%), financial and insurance activities (by 4.8%), administrative and support service activities (by 4.6%), and human health and social work activities (by 4.4%), while the lowest increase was observed in sections: education (by 1.5%) and professional, scientific and technical activities (by 1.6%). A decline in average monthly wages and salaries was observed only in electricity, gas, steam and air conditioning supply (by 0.9%).

Compared to the first quarter of 2016, the highest growth in average gross monthly wages and salaries and in average gross monthly wages and salaries excluding annual bonuses was observed in voivodships: Lubuskie (respectively by 5.3% and by 5.6%), Kujawsko-Pomorskie (respectively by 5.2% and by 5.5%), Małopolskie and Wielkopolskie (respectively by 5.0% and by 5.3%), Dolnośląskie and Pomorskie (respectively by 4.6% and by 4.8%), Podlaskie (respectively by 4.4% and by 4.9%), Świętokrzyskie (respectively by 4.4% and by 4.8%). The lowest growth was observed in voivodships: Lubelskie (respectively by 1.7% and 1.9%) and Mazowieckie (respectively by 3.0% and 3.1%).

The level of wages and salaries higher than the country's average was observed in three voivodships: Mazowieckie (respectively by 20.9% and by 22.9%), Pomorskie (respectively by 1.4% and by 1.0%), and Dolnośląskie (respectively by 0.3% and by 0.8%). The lowest wages and salaries (below the country's average) were observed in voivodships: Warmińsko-Mazurskie (respectively by 13.6% and by 16.1% lower than the country's average), Podkarpackie (respectively by 13.3% and by 15.2% lower than the country's average), Kujawsko-Pomorskie (respectively by 13.1% and by 14.4% lower than the country's average) and Lubuskie (respectively by 12.1% and by 14.0% lower than the country's average).

TABL. 1. PRZEGLĄD PODSTAWOWYCH DANYCH W KWARTAŁACH 2016–2017
SURVEY OF BASIC DATA IN QUARTERS 2016–2017

WYSZCZEGÓLNIENIE SPECIFICATION			Ogółem Total	Okres poprzedni=100 Previous period=100
Pracujący ^a stan na koniec okresu w tys. <i>Employed persons^a as of end of period in thous.</i>	2016	I	8829,9	101,4
		II	8865,7	100,4
		III	8898,5	100,4
		IV	8946,6	100,5
	2017	I	9138,2	102,1
Przeciętne zatrudnienie ^a w tys. <i>Average paid employment^a in thous.</i>	2016	I	8428,0	100,4
		II	8459,8	100,4
		III	8470,9	100,1
		IV	8575,5	101,2
	2017	I	8693,9	101,4
Czas przepracowany 1 zatrudnionego ^a w godz. <i>Time worked per 1 employee^a in hours</i>	2016	I	427	94,9
		II	436	102,1
		III	402	92,2
		IV	438	109,0
	2017	I	451	103,0
Bezrobotni zarejestrowani stan na koniec okresu w tys. <i>Registered unemployed persons as of end of period in thous.</i>	2016	I	1600,5	102,4
		II	1392,5	87,0
		III	1324,1	95,1
		IV	1335,2	100,8
	2017	I	1324,2	95,7
Stopa bezrobocia ^b w % <i>Unemployment rate^b in %</i>	2016	I	9,9	x
		II	8,7	x
		III	8,3	x
		IV	8,3	x
	2017	I	8,1	x
Przeciętne miesięczne wynagrodzenie brutto w gospodarce narodowej w zł <i>Average monthly gross wages and salaries in national economy in zł</i>	2016	I	4181,49	102,8
		II	4019,08	96,1
		III	4055,04	100,9
		IV	4218,92	104,0
	2017	I	4353,55	103,2
w tym bez wypłat nagród rocznych ^c <i>of which wages and salaries excluding annual bonuses^c</i>	2016	I	3992,65	98,2
		II	4017,62	100,6
		III	4053,02	100,9
		IV	4217,23	104,1
	2017	I	4165,47	98,8
Wskaźnik wynagrodzenia realnego brutto <i>Index of average monthly gross real wages and salaries</i>	2016	I	x	103,5
		II	x	95,6
		III	x	101,2
		IV	x	103,2
	2017	I	x	102,2

a Bez podmiotów gospodarczych o liczbie pracujących do 9 osób - patrz uwaga na str. 8, pkt 3. *b* Patrz uwaga na str. 9 pkt 11 *c* Z tytułu udziału w zysku do podziału i w nadwyżce bilansowej w spółdzielniach oraz dodatkowe wynagrodzenia roczne dla pracowników jednostek sfery budżetowej.

a Excluding economic entities employing up to 9 persons-- see note on page 11, item 3. *b* See note on page 12 item. 11, *c* From profit and balance surplus in cooperatives as well as annual extra wages and salaries for employees of budgetary sphere entities.

**TABL. 2. DYNAMIKA PRZECIĘTNYCH MIESIĘCZNYCH WYNAGRODZEŃ BRUTTO
W GOSPODARCE NARODOWEJ**
INDICES OF AVERAGE MONTHLY GROSS WAGES AND SALARIES IN NATIONAL ECONOMY

KWARTAŁY <i>QUARTERS</i>	2010	2011	2012	2013	2014	2015	2016	2017
	analogiczny okres poprzedniego roku = 100 <i>corresponding period of previous year = 100</i>							
I	104,1	104,5	105,2	102,6	104,2	104,1	103,1	104,1
II	103,8	105,3	103,9	103,3	103,5	103,1	104,3	.
I-II	103,9	104,9	104,6	102,9	103,9	103,6	103,6	.
III	102,9	106,6	102,8	104,0	103,5	103,0	104,1	.
I-III	103,5	105,5	104,0	103,3	103,7	103,4	103,7	.
IV	106,0	104,3	102,9	103,6	103,1	103,2	103,7	.
I-IV	104,0	105,4	103,5	103,4	103,4	103,2	103,6	.

TABL. 3. PRZEGLĄD PODSTAWOWYCH DANYCH W I KWARTALE 2017 R.
SURVEY OF BASIC DATA IN I QUARTER OF 2017

WYSZCZEGÓLNIENIE <i>SPECIFICATION</i> a – I kw. (q.) 2016=100 b – IV kw. (q.) 2016=100	Ogółem <i>Total</i>	Sektor przedsiębiorstw <i>Enterprise sector</i>	Sfera budżetowa <i>Budgetary sphere</i>
Pracujący ¹ stan na koniec okresu w tys. <i>Employed persons¹ as of end of period in thous.</i>	9138,2	6260,7	1647,9
a	103,5	104,8	100,7
b	102,1	103,2	99,7
Przeciętne zatrudnienie ¹ w tys. <i>Average paid employment¹ in thous.</i>	8693,9	5967,9	1574,5
a	103,2	104,4	100,6
b	101,4	102,8	99,0
Wynagrodzenia brutto ¹ w mln zł	120842,4	78607,0	24385,1
<i>Gross wages and salaries¹ in mln zł</i>	a	109,1	103,8
b	104,9	102,5	117,0
w tym bez wypłat nagród rocznych ² w mln zł	115155,6	78602,6	18004,1
<i>of which excluding annual bonuses² in mln zł</i>	a	109,1	103,9
b	100,0	102,5	89,9
Przeciętne miesięczne wynagrodzenie brutto w zł	4353,55	4390,29	5162,43
<i>Average monthly gross wages and salaries in zł</i>	a	104,5	103,2
b	103,2	99,7	118,2
w tym bez wypłat nagród rocznych ² w zł	4165,47	4390,29	3959,71
<i>of which excluding annual bonuses² in zł</i>	a	104,5	103,3
b	98,8	99,7	90,8
Przeciętne miesięczne wynagrodzenie realne brutto w % a	102,1	102,5	101,2
<i>Average monthly gross real wages and salaries in %</i>	b	98,7	117,0

¹ Bez podmiotów gospodarczych o liczbie pracujących do 9 osób – patrz uwaga na str. 8, pkt 3. 2 Z tytułu udziału w zysku do podziału i w nadwyżce bilansowej w spółdzielniach oraz dodatkowe wynagrodzenia roczne dla pracowników jednostek sfery budżetowej.

¹ Excluding economic entities employing up to 9 persons – see note on page 11, item 3. 2 From profit and balance surplus in cooperatives as well as annual extra wages and salaries for employees of budgetary sphere entities.

TABL. 4. PRACUJĄCY, PRZECIĘTNE ZATRUDNIENIE ORAZ PRZECIĘTNE MIESIĘCZNE WYNAGRODZENIE W SEKTORZE PRZEDSIĘBIORSTW
EMPLOYED PERSONS, AVERAGE PAID EMPLOYMENT AND AVERAGE MONTHLY WAGES AND SALARIES
IN ENTERPRISE SECTOR

Lp. No.	WYSZCZEGÓLNIENIE SPECIFICATION	Rok Year			
			I	II	III
1	Pracujący stan na koniec okresu w tys.	2016	5941,7	5954,7	5974,4
2	<i>Employed persons as of end of period in thous.</i>	2017	6224,7	6244,4	6260,7
3	poprzedni miesiąc=100	2016	101,3	100,2	100,3
4	<i>previous month=100</i>	2017	102,6	100,3	100,3
5	analogiczny miesiąc poprzedniego roku=100	2016	102,4	102,5	102,8
6	<i>corresponding month of previous year=100</i>	2017	104,8	104,9	104,8
7	Przeciętne zatrudnienie w tys.	2016	5703,0	5711,2	5726,7
8	<i>Average paid employment in thous.</i>	2017	5959,7	5976,2	5981,7
9	poprzedni miesiąc=100	2016	101,4	100,1	100,3
10	<i>previous month=100</i>	2017	102,8	100,3	100,1
11	analogiczny miesiąc poprzedniego roku=100	2016	102,3	102,5	102,7
12	<i>corresponding month of previous year=100</i>	2017	104,5	104,6	104,5
13	analogiczny okres narastający poprzedniego roku=100	2016	102,3	102,4	102,6
14	<i>corresponding increasing period of previous year=100</i>	2017	104,5	104,5	104,4
15	Przeciętne miesięczne wynagrodzenie brutto ogółem w zł	2016	4101,36	4137,55	4351,45
16	<i>Total average monthly gross wages and salaries in zł</i>	2017	4277,32	4304,95	4577,86
17	poprzedni miesiąc=100	2016	90,8	100,9	105,2
18	<i>previous month=100</i>	2017	92,3	100,6	106,3
19	analogiczny miesiąc poprzedniego roku=100	2016	104,0	103,9	103,3
20	<i>corresponding month of previous year=100</i>	2017	104,3	104,0	105,2
21	analogiczny okres narastający poprzedniego roku=100	2016	104,0	103,9	103,7
22	<i>corresponding increasing period of previous year=100</i>	2017	104,3	104,0	104,5
23	Przeciętne miesięczne wynagrodzenie brutto bez wypłat z zysku w zł	2016	4100,83	4137,45	4350,83
24	<i>Total average monthly gross wages and salaries excluding payments from profit in zł</i>	2017	4277,14	4304,91	4577,30
25	poprzedni miesiąc=100	2016	90,8	100,9	105,2
26	<i>previous month=100</i>	2017	92,3	100,6	106,3
27	analogiczny miesiąc poprzedniego roku=100	2016	104,0	103,9	103,3
28	<i>corresponding month of previous year=100</i>	2017	104,3	104,0	105,2
29	analogiczny okres narastający poprzedniego roku=100	2016	104,0	103,9	103,7
30	<i>corresponding increasing period of previous year=100</i>	2017	104,3	104,1	104,5

TABL. 5. PRACUJĄCY, PRZECIĘTNE ZATRUDNIENIE ORAZ PRZECIĘTNE MIESIĘCZNE WYNAGRODZENIE BRUTTO W GOSPODARCE NARODOWEJ WEDŁUG SEKTORÓW WŁASNOŚCI W I KWARTALE 2017 R.
EMPLOYED PERSONS, AVERAGE PAID EMPLOYMENT AND AVERAGE MONTHLY GROSS WAGES AND SALARIES IN NATIONAL ECONOMY BY OWNERSHIP SECTORS IN I QUARTER OF 2017

WYSZCZEGÓLNIENIE SPECIFICATION	Pracujący ^a stan w dniu 31 marca 2017 <i>Employed persons^a as of 31 March 2017</i>	Przeciętne zatrudnienie ^a <i>Average paid employment^a</i>	Przeciętne miesięczne wynagrodzenie brutto w zł <i>Average monthly gross wages and salaries in zł</i>
	w tysiącach <i>in thousand</i>		
OGÓŁEM	9138,2	8693,9	4353,55
TOTAL			
sektor publiczny <i>public sector</i>	3007,1	2892,2	5082,30
sektor prywatny <i>private sector</i>	6131,1	5801,7	4057,84
w tym: <i>of which:</i>			
Rolnictwo, leśnictwo, łowiectwo i rybactwo	85,1	73,5	4660,64
<i>Agriculture, forestry and fishing</i>			
sektor publiczny <i>public sector</i>	30,3	29,8	6070,14
sektor prywatny <i>private sector</i>	54,8	43,7	3698,82
Przemysł	2728,5	2649,5	4408,47
<i>Industry</i>			
sektor publiczny <i>public sector</i>	278,1	272,5	5568,56
sektor prywatny <i>private sector</i>	2450,4	2377,0	4275,47
górnictwo i wydobywanie	133,7	131,1	6361,60
<i>mining and quarrying</i>			
sektor publiczny <i>public sector</i>	81,8	80,1	6884,57
sektor prywatny <i>private sector</i>	51,9	51,0	5539,43
przetwórstwo przemysłowe	2336,6	2265,2	4181,25
<i>manufacturing</i>			
sektor publiczny <i>public sector</i>	50,1	49,0	5348,23
sektor prywatny <i>private sector</i>	2286,5	2216,3	4155,46
wytwarzanie i zaopatrywanie w energię elektryczną, gaz, parę wodną i gorącą wodę ^Δ	119,3	117,3	6996,80
<i>electricity, gas, steam and air conditioning supply</i>			
sektor publiczny <i>public sector</i>	48,6	47,6	6368,47
sektor prywatny <i>private sector</i>	70,7	69,7	7425,55
dostawa wody; gospodarowanie ściekami i odpadami; rekultywacja ^Δ	138,8	135,9	4078,86
<i>water supply; sewerage, waste management and remediation activities</i>			
sektor publiczny <i>public sector</i>	97,6	95,8	4184,18
sektor prywatny <i>private sector</i>	41,2	40,1	3827,06
Budownictwo	419,6	382,6	4267,02
<i>Construction</i>			
sektor publiczny <i>public sector</i>	10,6	10,2	4675,82
sektor prywatny <i>private sector</i>	409,0	372,4	4255,81
Handel; naprawa pojazdów samochodowych ^Δ	1306,8	1232,7	4148,02
<i>Trade; repair of motor vehicles^Δ</i>			
sektor publiczny <i>public sector</i>	3,4	3,3	4991,38
sektor prywatny <i>private sector</i>	1303,4	1229,4	4145,78

^a Bez podmiotów gospodarczych o liczbie pracujących do 9 osób – patrz uwaga na str. 8, pkt 3.

^a Excluding economic entities employing up to 9 persons – see note on page 11, item 3.

TABL. 5. PRACUJĄCY, PRZECIĘTNE ZATRUDNIENIE ORAZ PRZECIĘTNE MIESIĘCZNE WYNAGRODZENIE BRUTTO W GOSPODARCE NARODOWEJ WEDŁUG SEKTORÓW WŁASNOŚCI W I KWARTALE 2017 R. (dok.)
EMPLOYED PERSONS, AVERAGE PAID EMPLOYMENT AND AVERAGE MONTHLY GROSS WAGES AND SALARIES IN NATIONAL ECONOMY BY OWNERSHIP SECTORS IN I QUARTER OF 2017 (cont.)

WYSZCZEGÓLNIENIE SPECIFICATION	Pracujący ^a stan w dniu 31 marca 2017 <i>Employed persons^a</i> as of 31 March 2017	Przeciętne zatrudnienie ^a <i>Average</i> <i>paid employment^a</i>	Przeciętne miesięczne wynagrodzenie brutto w zł <i>Average monthly</i> <i>gross wages and</i> <i>salaries in zł</i>
	w tysiącach <i>in thousand</i>		
Transport i gospodarka magazynowa	565,5	545,6	3906,89
<i>Transportation and storage</i>			
sektor publiczny <i>public sector</i>	237,0	229,2	4269,60
sektor prywatny <i>private sector</i>	328,5	316,4	3644,13
Zakwaterowanie i gastronomia ^Δ	139,4	120,7	3242,25
<i>Accommodation and catering^Δ</i>			
sektor publiczny <i>public sector</i>	10,5	10,0	3913,66
sektor prywatny <i>private sector</i>	128,8	110,7	3181,49
Informacja i komunikacja	225,6	218,4	7879,10
<i>Information and communication</i>			
sektor publiczny <i>public sector</i>	9,8	9,4	6753,00
sektor prywatny <i>private sector</i>	215,8	208,9	7929,82
Działalność finansowa i ubezpieczeniowa	275,3	243,8	7680,19
<i>Financial and insurance activities</i>			
sektor publiczny <i>public sector</i>	48,1	44,5	8003,22
sektor prywatny <i>private sector</i>	227,2	199,2	7607,96
Obsługa rynku nieruchomości ^Δ	117,3	113,0	4752,70
<i>Real estate activities</i>			
sektor publiczny <i>public sector</i>	31,8	30,9	4846,73
sektor prywatny <i>private sector</i>	85,5	82,2	4717,35
Działalność profesjonalna, naukowa i techniczna	284,0	269,3	6366,62
<i>Professional, scientific and technical activities</i>			
sektor publiczny <i>public sector</i>	74,0	71,3	5252,01
sektor prywatny <i>private sector</i>	210,0	198,0	6768,13
Administrowanie i działalność wspierająca ^Δ	445,0	408,9	3144,97
<i>Administrative and support service activities</i>			
sektor publiczny <i>public sector</i>	10,5	9,9	4771,11
sektor prywatny <i>private sector</i>	434,5	399,0	3104,44
Administracja publiczna i obrona narodowa; obowiązkowe zabezpieczenia społeczne	646,1	615,7	5858,54
<i>Public administration and defence; compulsory social security</i>			
sektor publiczny <i>public sector</i>	645,8	615,3	5858,98
sektor prywatny <i>private sector</i>	0,3	0,3	5015,72
Edukacja	1091,9	1048,7	4919,77
<i>Education</i>			
sektor publiczny <i>public sector</i>	975,3	938,8	5102,70
sektor prywatny <i>private sector</i>	116,6	109,9	3356,37
Opieka zdrowotna i pomoc społeczna	666,2	637,0	4031,92
<i>Human health and social work activities</i>			
sektor publiczny <i>public sector</i>	537,2	517,2	4130,25
sektor prywatny <i>private sector</i>	129,0	119,8	3607,54

^a Bez podmiotów gospodarczych o liczbie pracujących do 9 osób – patrz uwaga na str. 8, pkt 3.

^a Excluding economic entities employing up to 9 persons – see note on page 11, item 3.

TABL. 6. STRUKTURA PRACUJĄCYCH, PRZECIĘTNEGO ZATRUDNIENIA ORAZ PRZECIĘTNEGO MIESIĘCZNEGO WYNAGRODZENIA BRUTTO W GOSPODARCE NARODOWEJ WEDŁUG SEKTORÓW WŁASNOŚCI W I KWARTALE 2017 R.

STRUCTURE OF EMPLOYED PERSONS, OF AVERAGE PAID EMPLOYMENT AND OF AVERAGE MONTHLY GROSS WAGES AND SALARIES IN NATIONAL ECONOMY BY OWNERSHIP SECTORS IN I QUARTER OF 2017

WYSZCZEGÓLNIENIE <i>SPECIFICATION</i>	Pracujący ^a stan w dniu 31 marca 2017 <i>Employed persons^a as of 31 March 2017</i>	Przeciętne zatrudnienie ^a <i>Average paid employment^a</i>	Przeciętne miesięczne wynagrodzenie brutto <i>Average monthly gross wages and salaries</i>
OGÓŁEM	100,0	100,0	100,0
TOTAL			
sektor publiczny <i>public sector</i>	32,9	33,3	116,7
sektor prywatny <i>private sector</i>	67,1	66,7	93,2
w tym: <i>of which:</i>			
Rolnictwo, leśnictwo, łowiectwo i rybactwo	100,0	100,0	100,0
<i>Agriculture, forestry and fishing</i>			
sektor publiczny <i>public sector</i>	35,6	40,6	130,2
sektor prywatny <i>private sector</i>	64,4	59,4	79,4
Przemysł	100,0	100,0	100,0
<i>Industry</i>			
sektor publiczny <i>public sector</i>	10,2	10,3	126,3
sektor prywatny <i>private sector</i>	89,8	89,7	97,0
górnictwo i wydobywanie	100,0	100,0	100,0
<i>mining and quarrying</i>			
sektor publiczny <i>public sector</i>	61,2	61,1	108,2
sektor prywatny <i>private sector</i>	38,8	38,9	87,1
przetwórstwo przemysłowe	100,0	100,0	100,0
<i>manufacturing</i>			
sektor publiczny <i>public sector</i>	2,1	2,2	127,9
sektor prywatny <i>private sector</i>	97,9	97,8	99,4
wytwarzanie i zaopatrywanie w energię elektryczną, gaz, parę wodną i gorącą wodę ^Δ	100,0	100,0	100,0
<i>electricity, gas, steam and air conditioning supply</i>			
sektor publiczny <i>public sector</i>	40,7	40,6	91,0
sektor prywatny <i>private sector</i>	59,3	59,4	106,1
dostawa wody; gospodarowanie ściekami i odpadami; rekultywacja ^Δ	100,0	100,0	100,0
<i>water supply; sewerage, waste management and remediation activities</i>			
sektor publiczny <i>public sector</i>	70,3	70,5	102,6
sektor prywatny <i>private sector</i>	29,7	29,5	93,8
Budownictwo	100,0	100,0	100,0
<i>Construction</i>			
sektor publiczny <i>public sector</i>	2,5	2,7	109,6
sektor prywatny <i>private sector</i>	97,5	97,3	99,7
Handel; naprawa pojazdów samochodowych ^Δ	100,0	100,0	100,0
<i>Trade; repair of motor vehicles^Δ</i>			
sektor publiczny <i>public sector</i>	0,3	0,3	120,3
sektor prywatny <i>private sector</i>	99,7	99,7	99,9

^a Bez podmiotów gospodarczych o liczbie pracujących do 9 osób – patrz uwaga na str. 8, pkt 3.

^a Excluding economic entities employing up to 9 persons – see note on page 11, item 3.

TABL. 6. STRUKTURA PRACUJĄCYCH, PRZECIĘTNEGO ZATRUDNIENIA ORAZ RZECIĘTNEGO MIESIĘCZNEGO WYNAGRODZENIA BRUTTO W GOSPODARCE NARODOWEJ WEDŁUG SEKTORÓW WŁASNOŚCI W I KWARTALE 2017 R. (dok.)
STRUCTURE OF EMPLOYED PERSONS, OF AVERAGE PAID EMPLOYMENT AND OF AVERAGE MONTHLY GROSS WAGES AND SALARIES IN NATIONAL ECONOMY BY OWNERSHIP SECTORS IN I QUARTER OF 2017 (cont.)

WYSZCZEGÓLNIENIE SPECIFICATION	Pracujący ^a stan w dniu 31 marca 2017 Employed persons ^a as of 31 March 2017	Przeciętne zatrudnienie ^a Average paid employment ^a	Przeciętne miesięczne wynagrodzenie brutto Average monthly gross wages and salaries
Transport i gospodarka magazynowa	100,0	100,0	100,0
<i>Transportation and storage</i>			
sektor publiczny <i>public sector</i>	41,9	42,0	109,3
sektor prywatny <i>private sector</i>	58,1	58,0	93,3
Zakwaterowanie i gastronomia ^Δ	100,0	100,0	100,0
<i>Accommodation and catering^Δ</i>			
sektor publiczny <i>public sector</i>	7,6	8,3	120,7
sektor prywatny <i>private sector</i>	92,4	91,7	98,1
Informacja i komunikacja	100,0	100,0	100,0
<i>Information and communication</i>			
sektor publiczny <i>public sector</i>	4,3	4,3	85,7
sektor prywatny <i>private sector</i>	95,7	95,7	100,6
Działalność finansowa i ubezpieczeniowa	100,0	100,0	100,0
<i>Financial and insurance activities</i>			
sektor publiczny <i>public sector</i>	17,5	18,3	104,2
sektor prywatny <i>private sector</i>	82,5	81,7	99,1
Obsługa rynku nieruchomości ^Δ	100,0	100,0	100,0
<i>Real estate activities</i>			
sektor publiczny <i>public sector</i>	27,1	27,3	102,0
sektor prywatny <i>private sector</i>	72,9	72,7	99,3
Działalność profesjonalna, naukowa i techniczna	100,0	100,0	100,0
<i>Professional, scientific and technical activities</i>			
sektor publiczny <i>public sector</i>	26,1	26,5	82,5
sektor prywatny <i>private sector</i>	73,9	73,5	106,3
Administrowanie i działalność wspierająca ^Δ	100,0	100,0	100,0
<i>Administrative and support service activities</i>			
sektor publiczny <i>public sector</i>	2,4	2,4	151,7
sektor prywatny <i>private sector</i>	97,6	97,6	98,7
Administracja publiczna i obrona narodowa; obowiązkowe zabezpieczenia społeczne	100,0	100,0	100,0
<i>Public administration and defence; compulsory social security</i>			
sektor publiczny <i>public sector</i>	99,9	99,9	100,0
sektor prywatny <i>private sector</i>	0,1	0,1	85,6
Edukacja	100,0	100,0	100,0
<i>Education</i>			
sektor publiczny <i>public sector</i>	89,3	89,5	103,7
sektor prywatny <i>private sector</i>	10,7	10,5	68,2
Opieka zdrowotna i pomoc społeczna	100,0	100,0	100,0
<i>Human health and social work activities</i>			
sektor publiczny <i>public sector</i>	80,6	81,2	102,4
sektor prywatny <i>private sector</i>	19,4	18,8	89,5

^a Bez podmiotów gospodarczych o liczbie pracujących do 9 osób – patrz uwaga na str. 8, pkt 3.

^a Excluding economic entities employing up to 9 persons – see note on page 11, item 3.

TABL. 7. PRACUJĄCY, PRZECIĘTNE ZATRUDNIENIE ORAZ PRZECIĘTNE MIESIĘCZNE WYNAGRODZENIE BRUTTO W SEKTORZE PRZEDSIĘBIORSTW WEDŁUG SEKTORÓW WŁASNOŚCI W I KWARTALE 2017 R.
EMPLOYED PERSONS, AVERAGE PAID EMPLOYMENT AND AVERAGE MONTHLY GROSS WAGES AND SALARIES IN ENTERPRISE SECTOR BY OWNERSHIP SECTORS IN I QUARTER OF 2017

WYSZCZEGÓLNIENIE SPECIFICATION	Pracujący ^a stan w dniu 31 marca 2017 <i>Employed persons^a as of 31 March 2017</i>	Przeciętne zatrudnienie ^a <i>Average paid employment^a</i>	Przeciętne miesięczne wynagrodzenie brutto w zł <i>Average monthly gross wages and salaries in zł</i>
	w tysiącach <i>in thousand</i>		
SEKTOR PRZEDSIĘBIORSTW ENTERPRISE SECTOR	6260,7	5967,9	4390,54
sektor publiczny <i>public sector</i>	658,3	639,6	4917,29
sektor prywatny <i>private sector</i>	5602,5	5328,3	4327,30
w tym: <i>of which:</i>			
Przemysł	2713,8	2635,5	4409,12
<i>Industry</i>			
sektor publiczny <i>public sector</i>	263,4	258,5	5638,08
sektor prywatny <i>private sector</i>	2450,4	2377,0	4275,47
górnictwo i wydobywanie	133,7	131,1	6361,60
<i>mining and quarrying</i>			
sektor publiczny <i>public sector</i>	81,8	80,1	6884,57
sektor prywatny <i>private sector</i>	51,9	51,0	5539,43
przetwórstwo przemysłowe	2335,8	2264,6	4181,48
<i>manufacturing</i>			
sektor publiczny <i>public sector</i>	49,2	48,3	5374,85
sektor prywatny <i>private sector</i>	2286,5	2216,3	4155,46
wytwarzanie i zaopatrywanie w energię elektryczną, gaz, parę wodną i gorącą wodę ^Δ	119,2	117,1	6999,86
<i>electricity, gas, steam and air conditioning supply</i>			
sektor publiczny <i>public sector</i>	48,5	47,4	6374,09
sektor prywatny <i>private sector</i>	70,7	69,7	7425,55
dostawa wody; gospodarowanie ściekami i odpadami; rekultywacja ^Δ	125,2	122,7	4052,15
<i>water supply; sewerage, waste management and remediation activities</i>			
sektor publiczny <i>public sector</i>	83,9	82,6	4161,34
sektor prywatny <i>private sector</i>	41,2	40,1	3827,06
Budownictwo	417,7	380,7	4265,74
<i>Construction</i>			
sektor publiczny <i>public sector</i>	8,7	8,4	4742,12
sektor prywatny <i>private sector</i>	409,0	372,3	4255,03
Handel; naprawa pojazdów samochodowych ^Δ	1306,6	1232,6	4147,98
<i>Trade; repair of motor vehicles^Δ</i>			
sektor publiczny <i>public sector</i>	3,2	3,2	5007,09
sektor prywatny <i>private sector</i>	1303,4	1229,4	4145,78

^a Bez podmiotów gospodarczych o liczbie pracujących do 9 osób – patrz uwaga na str. 8, pkt 3.

^a Excluding economic entities employing up to 9 persons – see note on page 11, item 3.

TABL. 7. PRACUJĄCY, PRZECIĘTNE ZATRUDNIENIE ORAZ PRZECIĘTNE MIESIĘCZNE WYNAGRODZENIE BRUTTO W SEKTORZE PRZEDSIĘBIORSTW WEDŁUG SEKTORÓW WŁASNOŚCI W I KWARTALE 2017 R. (dok.)
EMPLOYED PERSONS, AVERAGE PAID EMPLOYMENT AND AVERAGE MONTHLY GROSS WAGES AND SALARIES IN ENTERPRISE SECTOR BY OWNERSHIP SECTORS IN I QUARTER OF 2017 (cont.)

WYSZCZEGÓLNIENIE SPECIFICATION	Pracujący ^a stan w dniu 31 marca 2017 <i>Employed persons^a as of 31 March 2017</i>	Przeciętne zatrudnienie ^a <i>Average paid employment^a</i>	Przeciętne miesięczne wynagrodzenie brutto w zł <i>Average monthly gross wages and salaries in zł</i>
	w tysiącach <i>in thousand</i>		
Transport i gospodarka magazynowa	561,7	541,9	3895,47
<i>Transportation and storage</i>			
sektor publiczny <i>public sector</i>	233,2	225,5	4248,11
sektor prywatny <i>private sector</i>	328,5	316,4	3644,13
Zakwaterowanie i gastronomia ^Δ	132,6	114,4	3193,42
<i>Accommodation and catering^Δ</i>			
sektor publiczny <i>public sector</i>	3,8	3,7	3551,41
sektor prywatny <i>private sector</i>	128,8	110,7	3181,49
Informacja i komunikacja	224,0	216,9	7885,30
<i>Information and communication</i>			
sektor publiczny <i>public sector</i>	8,6	8,2	6665,70
sektor prywatny <i>private sector</i>	215,5	208,6	7933,44
Obsługa rynku nieruchomości ^Δ	100,4	96,6	4657,91
<i>Real estate activities</i>			
sektor publiczny <i>public sector</i>	14,8	14,4	4319,68
sektor prywatny <i>private sector</i>	85,5	82,2	4717,35
Działalność profesjonalna, naukowa i techniczna	212,2	200,2	6572,87
<i>Professional, scientific and technical activities</i>			
sektor publiczny <i>public sector</i>	12,2	11,6	5243,96
sektor prywatny <i>private sector</i>	200,0	188,7	6654,52
Administrowanie i działalność wspierająca ^Δ	440,5	404,7	3132,49
<i>Administrative and support service activities</i>			
sektor publiczny <i>public sector</i>	6,1	5,8	5147,97
sektor prywatny <i>private sector</i>	434,3	398,8	3102,94

^a Bez podmiotów gospodarczych o liczbie pracujących do 9 osób – patrz uwaga na str. 8, pkt 3.

^a Excluding economic entities employing up to 9 persons – see note on page 11, item 3.

TABL. 8. STRUKTURA PRACUJĄCYCH, PRZECIĘTNEGO ZATRUDNIENIA ORAZ PRZECIĘTNEGO MIESIĘCZNEGO WYNAGRODZENIA BRUTTO W SEKTORZE PRZEDSIĘBIORSTW WEDŁUG SEKTORÓW WŁASNOŚCI W I KWARTALE 2017 R.

STRUCTURE OF EMPLOYED PERSONS, OF AVERAGE PAID EMPLOYMENT AND OF AVERAGE MONTHLY GROSS WAGES AND SALARIES IN ENTERPRISE SECTOR BY OWNERSHIP SECTORS IN I QUARTER OF 2017

WYSZCZEGÓLNIENIE <i>SPECIFICATION</i>	Pracujący ^a stan w dniu 31 marca 2017 <i>Employed persons^a as of 31 March 2017</i>	Przeciętne zatrudnienie ^a <i>Average paid employment^a</i>	Przeciętne miesięczne wynagrodzenie brutto <i>Average monthly gross wages and salaries</i>
SEKTOR PRZEDSIĘBIORSTW..... ENTERPRISE SECTOR	100,0	100,0	100,0
sektor publiczny <i>public sector</i>	10,5	10,7	112,0
sektor prywatny <i>private sector</i>	89,5	89,3	98,6
w tym: <i>of which:</i>			
Przemysł	100,0	100,0	100,0
<i>Industry</i>			
sektor publiczny <i>public sector</i>	9,7	9,8	127,9
sektor prywatny <i>private sector</i>	90,3	90,2	97,0
górnictwo i wydobywanie	100,0	100,0	100,0
<i>mining and quarrying</i>			
sektor publiczny <i>public sector</i>	61,2	61,1	108,2
sektor prywatny <i>private sector</i>	38,8	38,9	87,1
przetwórstwo przemysłowe	100,0	100,0	100,0
<i>manufacturing</i>			
sektor publiczny <i>public sector</i>	2,1	2,1	128,5
sektor prywatny <i>private sector</i>	97,9	97,9	99,4
wytwarzanie i zaopatrywanie w energię elektryczną, gaz, parę wodną i gorącą wodę ^Δ	100,0	100,0	100,0
<i>electricity, gas, steam and air conditioning supply</i>			
sektor publiczny <i>public sector</i>	40,7	40,5	91,1
sektor prywatny <i>private sector</i>	59,3	59,5	106,1
dostawa wody; gospodarowanie ściekami i odpadami; rekultywacja ^Δ	100,0	100,0	100,0
<i>water supply; sewerage, waste management and remediation activities</i>			
sektor publiczny <i>public sector</i>	67,1	67,3	102,7
sektor prywatny <i>private sector</i>	32,9	32,7	94,4
Budownictwo	100,0	100,0	100,0
<i>Construction</i>			
sektor publiczny <i>public sector</i>	2,1	2,2	111,2
sektor prywatny <i>private sector</i>	97,9	97,8	99,7
Handel; naprawa pojazdów samochodowych ^Δ	100,0	100,0	100,0
<i>Trade; repair of motor vehicles^Δ</i>			
sektor publiczny <i>public sector</i>	0,2	0,3	120,7
sektor prywatny <i>private sector</i>	99,8	99,7	99,9

^a Bez podmiotów gospodarczych o liczbie pracujących do 9 osób – patrz uwaga na str. 8, pkt 3.

^a Excluding economic entities employing up to 9 persons – see note on page 11, item 3.

TABL. 8. STRUKTURA PRACUJĄCYCH, PRZECIĘTNEGO ZATRUDNIENIA ORAZ PRZECIĘTNEGO MIESIĘCZNEGO WYNAGRODZENIA BRUTTO W SEKTORZE PRZEDSIĘBIORSTW WEDŁUG SEKTORÓW WŁASNOŚCI W I KWARTALE 2017 R. (dok.)

STRUCTURE OF EMPLOYED PERSONS, OF AVERAGE PAID EMPLOYMENT AND OF AVERAGE MONTHLY GROSS WAGES AND SALARIES IN ENTERPRISE SECTOR BY OWNERSHIP SECTORS IN I QUARTER OF 2017 (cont.)

WYSZCZEGÓLNIENIE <i>SPECIFICATION</i>	Pracujący ^a stan w dniu 31 marca 2017 <i>Employed persons ^a as of 31 March 2017</i>	Przeciętne zatrudnienie ^a <i>Average paid employment ^a</i>	Przeciętne miesięczne wynagrodzenie brutto <i>Average monthly gross wages and salaries</i>
Transport i gospodarka magazynowa <i>Transportation and storage</i>	100,0	100,0	100,0
sektor publiczny <i>public sector</i>	41,5	41,6	109,1
sektor prywatny <i>private sector</i>	58,5	58,4	93,5
Zakwaterowanie i gastronomia ^Δ	100,0	100,0	100,0
<i>Accommodation and catering^Δ</i>			
sektor publiczny <i>public sector</i>	2,9	3,2	111,2
sektor prywatny <i>private sector</i>	97,1	96,8	99,6
Informacja i komunikacja	100,0	100,0	100,0
<i>Information and communication</i>			
sektor publiczny <i>public sector</i>	3,8	3,8	84,5
sektor prywatny <i>private sector</i>	96,2	96,2	100,6
Obsługa rynku nieruchomości ^Δ	100,0	100,0	100,0
<i>Real estate activities</i>			
sektor publiczny <i>public sector</i>	14,8	14,9	92,7
sektor prywatny <i>private sector</i>	85,2	85,1	101,3
Działalność profesjonalna, naukowa i techniczna	100,0	100,0	100,0
<i>Professional, scientific and technical activities</i>			
sektor publiczny <i>public sector</i>	5,8	5,8	79,8
sektor prywatny <i>private sector</i>	94,2	94,2	101,2
Administrowanie i działalność wspierająca ^Δ	100,0	100,0	100,0
<i>Administrative and support service activities</i>			
sektor publiczny <i>public sector</i>	1,4	1,4	164,3
sektor prywatny <i>private sector</i>	98,6	98,6	99,1

^a Bez podmiotów gospodarczych o liczbie pracujących do 9 osób – patrz uwaga na str. 8, pkt 3.

^a Excluding economic entities employing up to 9 persons – see note on page 11, item 3.

TABL. 9. PRACUJĄCY^a WEDŁUG SEKCJI GOSPODARKI NARODOWEJ

Stan w dniu 31 marca 2017 r.

EMPLOYED PERSONS^a BY SECTIONS OF NATIONAL ECONOMY

As of 31 March 2017

WYSZCZEGÓLNIENIE SPECIFICATION	Ogółem w tys. Total in thous.	31 III 2016=100	31 XII 2016=100
OGÓŁEM TOTAL	9138,2	103,5	102,1
w tym: of which:			
SEKTOR PRZEDSIĘBIORSTW ENTERPRISE SECTOR	6260,7	104,8	103,2
Rolnictwo, leśnictwo, łowiectwo i rybactwo Agriculture, forestry and fishing	85,1	98,3	100,3
Przemysł Industry	2728,5	103,4	102,3
górnictwo i wydobywanie mining and quarrying	133,7	94,0	98,9
przetwórstwo przemysłowe manufacturing	2336,6	104,4	102,7
wytwarzanie i zaopatrywanie w energię elektryczną, gaz, parę wodną i gorącą wodę ^Δ electricity, gas, steam and air conditioning supply	119,3	98,6	99,9
dostawa wody; gospodarowanie ściekami i odpadami; rekultywacja ^Δ water supply; sewerage, waste management and remediation activities	138,8	102,3	101,1
Budownictwo Construction	419,6	102,1	102,9
Handel; naprawa pojazdów samochodowych ^Δ Trade; repair of motor vehicles ^Δ	1306,8	105,1	102,8
Transport i gospodarka magazynowa Transportation and storage	565,5	107,0	105,2
Zakwaterowanie i gastronomia ^Δ Accommodation and catering ^Δ	139,4	108,1	106,9
Informacja i komunikacja Information and communication	225,6	106,3	103,4
Działalność finansowa i ubezpieczeniowa Financial and insurance activities	275,3	100,5	102,1
Obsługa rynku nieruchomości ^Δ Real estate activities	117,3	103,7	103,3
Działalność profesjonalna, naukowa i techniczna Professional, scientific and technical activities	284,0	105,5	103,7
Administrowanie i działalność wspierająca ^Δ Administrative and support service activities	445,0	109,5	105,9
Administracja publiczna i obrona narodowa; obowiązkowe zabezpieczenia społeczne Public administration and defence; compulsory social security	646,1	100,8	99,8
Edukacja Education	1091,9	100,7	99,4
Opieka zdrowotna i pomoc społeczna Human health and social work activities	666,2	101,6	99,7

^a Bez podmiotów gospodarczych o liczbie pracujących do 9 osób – patrz uwaga na str. 8 pkt 3.^a Excluding economic entities employing up to 9 persons – see note on page 11, item 3.

**TABL. 10. PRZECIĘTNE ZATRUDNIENIE WEDŁUG SEKCJI GOSPODARKI NARODOWEJ
ORAZ FORM FINANSOWANIA W I KWARTALE 2017 R.¹**
*AVERAGE PAID EMPLOYMENT BY SECTIONS OF NATIONAL ECONOMY AND BY FINANCING FORM
IN I QUARTER OF 2017¹*

WYSZCZEGÓLNIENIE <i>SPECIFICATION</i> a – w tysiącach <i>in thousand</i> b – I kw. (q.) 2016=100	Ogółem <i>Total</i>	Formy finansowania <i>Financing form</i>	
		jednostki samofinansujące <i>self-financing units</i>	jednostki sfery budżetowej <i>budgetary sphere units</i>
O G Ó Ł E M a	8693,9	7119,4	1574,5
TOTAL b	103,2	103,7	100,6
w tym: <i>of which:</i>			
SEKTOR PRZEDSIĘBIORSTW a	5967,9	5967,9	–
ENTERPRISE SECTOR b	104,4	104,4	–
Rolnictwo, leśnictwo, łowiectwo i rybactwo a	73,5	73,3	x
<i>Agriculture, forestry and fishing</i> b	99,5	99,5	x
Przemysł a	2649,5	2635,7	13,8
<i>Industry</i> b	103,1	103,2	95,6
górnictwo i wydobywanie a	131,1	131,1	–
<i>mining and quarrying</i> b	94,0	94,0	–
przetwórstwo przemysłowe a	2265,2	2264,8	x
<i>manufacturing</i> b	104,1	104,1	x
wytwarzanie i zaopatrywanie w energię elektryczną, gaz, parę wodną i gorącą wodę ^Δ a	117,3	117,1	x
<i>electricity, gas, steam and air conditioning supply</i> b	98,2	98,2	x
dostawa wody; gospodarowanie ściekami i odpadami; rekultywacja ^Δ a	135,9	122,7	13,2
<i>water supply; sewerage, waste management and remediation activities</i> b	101,9	102,7	95,4
Budownictwo a	382,6	381,6	1,0
<i>Construction</i> b	100,0	100,0	100,7
Handel; naprawa pojazdów samochodowych ^Δ a	1232,7	1232,7	x
<i>Trade; repair of motor vehicles^Δ</i> b	104,8	104,8	x
Transport i gospodarka magazynowa a	545,6	541,9	3,7
<i>Transportation and storage</i> b	106,9	106,9	100,1
Zakwaterowanie i gastronomia ^Δ a	120,7	114,6	6,0
<i>Accommodation and catering^Δ</i> b	108,6	109,2	98,2
Informacja i komunikacja a	218,4	217,6	x
<i>Information and communication</i> b	106,3	106,3	x
Działalność finansowa i ubezpieczeniowa a	243,8	243,7	x
<i>Financial and insurance activities</i> b	99,7	99,7	x
Obsługa rynku nieruchomości ^Δ a	113,0	99,0	14,0
<i>Real estate activities</i> b	103,4	103,9	99,5
Działalność profesjonalna, naukowa i techniczna a	269,3	255,1	14,2
<i>Professional, scientific and technical activities</i> b	104,9	104,9	103,3
Administrowanie i działalność wspierająca ^Δ a	408,9	404,8	x
<i>Administrative and support service activities</i> b	109,2	109,3	x
Administracja publiczna i obrona narodowa; obowiązkowe zabezpieczenia społeczne a	615,7	64,7	551,0
<i>Public administration and defence; compulsory social security</i> b	100,3	98,2	100,6
Edukacja a	1048,7	260,4	788,3
<i>Education</i> b	100,6	102,4	100,0
Opieka zdrowotna i pomoc społeczna a	637,0	482,2	154,8
<i>Human health and social work activities</i> b	101,6	100,8	104,3

¹ Bez podmiotów gospodarczych o liczbie pracujących do 9 osób – patrz uwaga na str. 8, pkt 3.

¹ Excluding economic entities employing up to 9 persons – see note on page 11, item 3.

TABL. 11. CZAS PRZEPRACOWANY 1 ZATRUDNIONEGO^a WEDŁUG SEKCJI GOSPODARKI NARODOWEJ W I KWARTALE 2017 R.
TIME WORKED PER 1 EMPLOYEE^a BY SECTIONS OF NATIONAL ECONOMY IN I QUARTER OF 2017

WYSZCZEGÓLNIENIE <i>SPECIFICATION</i>	Czas przepracowany w godzinach <i>Time worked in hours</i>	I kwartał <i>I quarter</i> 2016=100
OGÓŁEM TOTAL	451	105,6
w tym: <i>of which:</i>		
SEKTOR PRZEDSIĘBIORSTW <i>ENTERPRISE SECTOR</i>	452	102,3
Przemysł <i>Industry</i>	469	105,7
górnictwo i wydobywanie <i>mining and quarrying</i>	415	95,9
przetwórstwo przemysłowe <i>manufacturing</i>	474	106,6
wytwarzanie i zaopatrywanie w energię elektryczną, gaz, parę wodną i gorącą wodę ^Δ <i>electricity, gas, steam and air conditioning supply</i>	441	99,9
dostawa wody; gospodarowanie ściekami i odpadami; rekultywacja ^Δ <i>water supply; sewerage, waste management and remediation activities</i>	463	105,5
Budownictwo <i>Construction</i>	443	102,9
Handel; naprawa pojazdów samochodowych ^Δ <i>Trade; repair of motor vehicles^Δ</i>	468	106,6
Transport i gospodarka magazynowa <i>Transportation and storage</i>	483	109,5
Zakwaterowanie i gastronomia ^Δ <i>Accommodation and catering^Δ</i>	500	111,4
Informacja i komunikacja <i>Information and communication</i>	485	107,8
Działalność finansowa i ubezpieczeniowa <i>Financial and insurance activities</i>	455	103,2
Obsługa rynku nieruchomości ^Δ <i>Real estate activities</i>	468	106,6
Działalność profesjonalna, naukowa i techniczna <i>Professional, scientific and technical activities</i>	472	107,0
Administrowanie i działalność wspierająca ^Δ <i>Administrative and support service activities</i>	494	111,3
Administracja publiczna i obrona narodowa; obowiązkowe zabezpieczenia społeczne <i>Public administration and defence; compulsory social security</i>	449	102,9
Edukacja <i>Education</i>	344	104,2
Opieka zdrowotna i pomoc społeczna <i>Human health and social work activities</i>	440	102,0

^a Bez podmiotów gospodarczych o liczbie pracujących do 9 osób – patrz uwaga na str. 8, pkt 3.
^a Excluding economic entities employing up to 9 persons – see note on page 11, item 3.

**TABL. 12. PRZECIĘTNE MIESIĘCZNE WYNAGRODZENIE BRUTTO WEDŁUG SEKCJI
GOSPODARKI NARODOWEJ ORAZ FORM FINANSOWANIA W I KWARTALE 2017 R.
AVERAGE MONTHLY GROSS WAGES AND SALARIES BY SECTIONS OF NATIONAL ECONOMY AND BY
FINANCING FORM IN I QUARTER OF 2017**

WYSZCZEGÓLNIENIE SPECIFICATION a – w złotych <i>in zloty</i> b – I kw. (q.) 2016=100	Ogółem <i>Total</i>	Formy finansowania <i>Financing form</i>	
		jednostki samofinansujące <i>self-financing units</i>	jednostki sfery budżetowej <i>budgetary sphere units</i>
O G Ó Ł E M	4353,55	4516,16	5162,43
TOTAL	104,1	104,2	103,2
w tym: <i>of which:</i>			
SEKTOR PRZEDSIĘBIORSTW	4390,54	4390,54	–
ENTERPRISE SECTOR	104,5	104,5	–
Rolnictwo, leśnictwo, łowiectwo i rybactwo	4660,64	4656,28	x
<i>Agriculture, forestry and fishing</i>	107,1	107,2	x
Przemysł	4408,47	4409,02	4302,27
<i>Industry</i>	104,1	104,1	103,3
górnictwo i wydobywanie	6361,60	6361,60	–
<i>mining and quarrying</i>	104,4	104,4	–
przetwórstwo przemysłowe	4181,25	4181,39	x
<i>manufacturing</i>	105,2	105,2	x
wytwarzanie i zaopatrywanie w energię elektryczną, gaz, parę wodną i gorącą wodę ^Δ	6996,80	6999,86	x
<i>electricity, gas, steam and air conditioning supply</i>	99,0	99,0	x
dostawa wody; gospodarowanie ściekami i odpadami; rekultywacja ^Δ	4078,86	4052,15	4327,12
<i>water supply; sewerage, waste management and remediation activities</i>	102,8	102,7	103,5
Budownictwo	4267,02	4264,02	5454,45
<i>Construction</i>	105,5	105,6	102,3
Handel; naprawa pojazdów samochodowych ^Δ	4148,02	4147,98	x
<i>Trade; repair of motor vehicles^Δ</i>	106,7	106,7	x
Transport i gospodarka magazynowa	3906,89	3895,47	5580,35
<i>Transportation and storage</i>	103,7	103,7	105,2
Zakwaterowanie i gastronomia ^Δ	3242,25	3193,02	4177,40
<i>Accommodation and catering^Δ</i>	104,5	104,8	103,3
Informacja i komunikacja	7879,10	7883,82	x
<i>Information and communication</i>	103,7	103,7	x
Działalność finansowa i ubezpieczeniowa	7680,19	7680,63	x
<i>Financial and insurance activities</i>	104,8	104,8	x
Obsługa rynku nieruchomości ^Δ	4752,70	4710,27	5052,32
<i>Real estate activities</i>	104,7	105,0	102,8
Działalność profesjonalna, naukowa i techniczna	6366,62	6424,44	5325,63
<i>Professional, scientific and technical activities</i>	101,5	101,5	101,6
Administrowanie i działalność wspierająca ^Δ	3144,97	3133,96	x
<i>Administrative and support service activities</i>	104,6	104,5	x
Administracja publiczna i obrona narodowa; obowiązkowe zabezpieczenia społeczne	5858,54	4801,19	5982,61
<i>Public administration and defence; compulsory social security</i>	104,9	104,6	104,8
Edukacja	4919,77	5190,58	4830,29
<i>Education</i>	101,4	100,6	101,6
Opieka zdrowotna i pomoc społeczna	4031,92	3981,59	4188,69
<i>Human health and social work activities</i>	104,6	104,4	104,7

**TABL. 13. WSKAŹNIK WYNAGRODZENIA REALNEGO BRUTTO
WEDŁUG FORM FINANSOWANIA W I KWARTALE 2017 R.
AVERAGE MONTHLY GROSS REAL WAGES AND SALARIES BY FINANCING FORM IN I QUARTER OF 2017**

WYSZCZEGÓLNIENIE <i>SPECIFICATION</i>	Ogółem <i>Total</i>	Formy finansowania <i>Financing form</i>	
		jednostki samofinansujące <i>self-financing units</i>	jednostki sfery budżetowej <i>budgetary sphere units</i>
I kw. (q.) 2016=100			
OGÓŁEM	102,1	102,2	101,2
TOTAL			
w tym: <i>of which:</i>			
SEKTOR PRZEDSIĘBIORSTW	102,5	102,5	–
<i>ENTERPRISE SECTOR</i>			
Rolnictwo, leśnictwo, łowiectwo i rybactwo	105,0	105,1	x
<i>Agriculture, forestry and fishing</i>			
Przemysł	102,1	102,1	101,3
<i>Industry</i>			
górnictwo i wydobywanie	102,4	102,4	–
<i>mining and quarrying</i>			
przetwórstwo przemysłowe	103,1	103,1	x
<i>manufacturing</i>			
wytwarzanie i zaopatrywanie w energię elektryczną, gaz, parę wodną i gorącą wodę ^Δ	97,1	97,1	x
<i>electricity, gas, steam and air conditioning supply</i>			
dostawa wody; gospodarowanie ściekami i odpadami; rekultywacja ^Δ	100,8	100,7	101,5
<i>water supply; sewerage, waste management and remediation activities</i>			
Budownictwo	103,4	103,5	100,3
<i>Construction</i>			
Handel; naprawa pojazdów samochodowych ^Δ	104,6	104,6	x
<i>Trade; repair of motor vehicles^Δ</i>			
Transport i gospodarka magazynowa	101,7	101,7	103,1
<i>Transportation and storage</i>			
Zakwaterowanie i gastronomia ^Δ	102,5	102,7	101,3
<i>Accommodation and catering^Δ</i>			
Informacja i komunikacja	101,7	101,7	x
<i>Information and communication</i>			
Działalność finansowa i ubezpieczeniowa	102,7	102,7	x
<i>Financial and insurance activities</i>			
Obsługa rynku nieruchomości ^Δ	102,6	102,9	100,8
<i>Real estate activities</i>			
Działalność profesjonalna, naukowa i techniczna	99,5	99,5	99,6
<i>Professional, scientific and technical activities</i>			
Administrowanie i działalność wspierająca ^Δ	102,5	102,5	x
<i>Administrative and support service activities</i>			
Administracja publiczna i obrona narodowa; obowiązkowe zabezpieczenia społeczne	102,8	102,5	102,7
<i>Public administration and defence; compulsory social security</i>			
Edukacja	99,4	98,6	99,6
<i>Education</i>			
Opieka zdrowotna i pomoc społeczna	102,5	102,4	102,6
<i>Human health and social work activities</i>			

TABL. 14. PRZECIĘTNE MIESIĘCZNE WYNAGRODZENIE BRUTTO BEZ WYPŁAT NAGRÓD ROCZNYCH¹ WEDŁUG SEKCJI GOSPODARKI NARODOWEJ ORAZ FORM FINANSOWANIA W I KWARTALE 2017 R.
AVERAGE MONTHLY GROSS WAGES AND SALARIES EXCLUDING ANNUAL BONUSES¹ BY SECTIONS OF NATIONAL ECONOMY AND BY FINANCING FORM IN I QUARTER OF 2017

WYSZCZEGÓLNIENIE SPECIFICATION a – w złotych in zloty b – I kw. (q.) 2016=100	Ogółem Total	Formy finansowania Financing form	
		jednostki samofinansujące self-financing units	jednostki sfery budżetowej budgetary sphere units
O G Ó Ł E M	4165,47	4515,89	3959,71
TOTAL	104,3	104,2	103,3
w tym: of which:			
SEKTOR PRZEDSIĘBIORSTW	4390,29	4390,29	–
ENTERPRISE SECTOR	104,5	104,5	–
Rolnictwo, leśnictwo, łowiectwo i rybactwo	4655,78	4655,79	x
Agriculture, forestry and fishing	107,1	107,2	x
Przemysł	4403,16	4408,66	3355,51
Industry	104,1	104,1	103,7
górnictwo i wydobywanie	6361,60	6361,60	–
mining and quarrying	104,4	104,4	–
przetwórstwo przemysłowe	4180,72	4181,03	x
manufacturing	105,2	105,2	x
wytwarzanie i zaopatrywanie w energię elektryczną, gaz, parę wodną i gorącą wodę ^Δ	6995,59	6999,83	x
electricity, gas, steam and air conditioning supply	99,1	99,0	x
dostawa wody; gospodarowanie ściekami i odpadami; rekultywacja ^Δ	3985,26	4050,82	3375,95
water supply; sewerage, waste management and remediation activities	103,0	102,7	104,0
Budownictwo	4263,66	4264,02	4120,63
Construction	105,5	105,6	102,4
Handel; naprawa pojazdów samochodowych ^Δ	4147,83	4147,83	x
Trade; repair of motor vehicles ^Δ	106,7	106,7	x
Transport i gospodarka magazynowa	3898,02	3895,47	4271,15
Transportation and storage	103,7	103,7	105,4
Zakwaterowanie i gastronomia ^Δ	3191,77	3190,91	3208,09
Accommodation and catering ^Δ	104,8	104,8	103,8
Informacja i komunikacja	7874,15	7883,82	x
Information and communication	103,7	103,7	x
Działalność finansowa i ubezpieczeniowa	7679,03	7680,00	x
Financial and insurance activities	104,8	104,8	x
Obsługa rynku nieruchomości ^Δ	4610,36	4710,27	3904,88
Real estate activities	104,9	105,1	102,7
Działalność profesjonalna, naukowa i techniczna	6308,00	6423,68	4225,44
Professional, scientific and technical activities	101,6	101,5	103,4
Administrowanie i działalność wspierająca ^Δ	3135,42	3133,96	x
Administrative and support service activities	104,6	104,5	x
Administracja publiczna i obrona narodowa; obowiązkowe zabezpieczenia społeczne	4611,62	4801,19	4589,38
Public administration and defence; compulsory social security	104,9	104,6	104,9
Edukacja	4069,26	5190,58	3698,80
Education	101,5	100,6	101,7
Opieka zdrowotna i pomoc społeczna	3796,02	3981,46	3218,36
Human health and social work activities	104,4	104,4	105,1

I Z tytułu udziału w zysku do podziału i w nadwyżce bilansowej w spółdzielniach oraz dodatkowe wynagrodzenia roczne dla pracowników jednostek sfery budżetowej.

¹ From profit and balance surplus in cooperatives as well as annual extra wages and salaries for employees of budgetary sphere entities.

**TABL. 15. PRZECIĘTNE MIESIĘCZNE WYNAGRODZENIE W GOSPODARCE NARODOWEJ
WEDŁUG REGIONÓW I WOJEWÓDZTW W I KWARTALE 2017 R. ^a**
*AVERAGE MONTHLY WAGES AND SALARIES IN NATIONAL ECONOMY BY REGIONS AND VOIVODSHIPS
IN I QUARTER OF 2017^a*

REGIONY REGIONS WOJEWÓDZTWA VOIVODSHIPS	Przeciętne miesięczne wynagrodzenia brutto w zł <i>Average monthly gross wages and salaries in zł</i>	
	ogółem <i>total</i>	w tym bez wypłat nagród rocznych ^b <i>of which excluding annual bonuses^b</i>
Region Centralny	5327,89	5143,14
Łódzkie	4241,80	4011,77
Mazowieckie	5600,99	5427,62
Region Południowy	4525,45	4321,44
Małopolskie	4486,54	4273,84
Śląskie	4551,64	4353,47
Region Wschodni	4108,47	3811,74
Lubelskie	4207,47	3903,73
Podkarpackie	4018,90	3743,80
Podlaskie	4142,86	3816,52
Świętokrzyskie	4072,82	3775,37
Region Północno-zachodni	4212,05	4005,35
Lubuskie	4071,17	3798,66
Wielkopolskie	4200,09	4033,24
Zachodniopomorskie	4341,26	4047,35
Region Południowo-zachodni	4577,85	4361,01
Dolnośląskie	4648,69	4452,55
Opolskie	4277,09	3972,31
Region Północny	4310,93	4055,82
Kujawsko-pomorskie	4027,89	3779,69
Pomorskie	4697,92	4459,57
Warmińsko-mazurskie	4002,90	3702,63

^a Bez podmiotów gospodarczych o liczbie pracujących do 9 osób – patrz uwaga na str. 8, pkt 3. ^b Z tytułu udziału w zysku do podziału i w nadwyżce bilansowej w spółdzielniach oraz dodatkowe wynagrodzenia roczne dla pracowników jednostek sfery budżetowej.

^a Excluding economic entities employing up to 9 persons – see note on page 11, item 3. ^b From profit and balance surplus in cooperatives as well as annual extra wages and salaries for employees of budgetary sphere entities.

**TABL. 16. WYNAGRODZENIA WEDŁUG SEKCJI GOSPODARKI NARODOWEJ
W I KWARTALE 2017 R.
WAGES AND SALARIES BY SECTIONS OF NATIONAL ECONOMY IN I QUARTER OF 2017**

WYSZCZEGÓLNIENIE <i>SPECIFICATION</i>	Wynagrodzenia brutto <i>Gross wages and salaries</i>	
	ogółem <i>total</i>	w tym bez wypłat nagród rocznych ¹ <i>of which excluding annual bonuses¹</i>
a – w mln złotych <i>in mln zloty</i> b – I kw. (q.) 2016=100		
OGÓŁEM	120842,4	115155,6
TOTAL	107,2	107,4
w tym: <i>of which:</i>		
SEKTOR PRZEDSIĘBIORSTW	78607,0	78602,6
<i>ENTERPRISE SECTOR</i>	109,1	109,1
Rolnictwo, leśnictwo, łowiectwo i rybactwo	1028,3	1027,2
<i>Agriculture, forestry and fishing</i>	106,6	106,6
Przemysł	35040,7	34998,5
<i>Industry</i>	107,4	107,4
górnictwo i wydobywanie	2501,6	2501,6
<i>mining and quarrying</i>	98,1	98,1
przetwórstwo przemysłowe	28414,6	28411,0
<i>manufacturing</i>	109,5	109,5
wytwarzanie i zaopatrywanie w energię elektryczną, gaz, parę wodną i gorącą wodę ^Δ	2461,2	2460,8
<i>electricity, gas, steam and air conditioning supply</i>	97,3	97,3
dostawa wody; gospodarowanie ściekami i odpadami; rekultywacja ^Δ	1663,3	1625,1
<i>water supply; sewerage, waste management and remediation activities</i>	104,7	104,9
Budownictwo	4897,4	4893,5
<i>Construction</i>	105,6	105,6
Handel; naprawa pojazdów samochodowych ^Δ	15340,1	15339,4
<i>Trade; repair of motor vehicles^Δ</i>	111,9	111,9
Transport i gospodarka magazynowa	6394,8	6380,3
<i>Transportation and storage</i>	110,9	110,9
Zakwaterowanie i gastronomia ^Δ	1173,8	1155,5
<i>Accommodation and catering^Δ</i>	113,4	113,8
Informacja i komunikacja	5161,2	5158,0
<i>Information and communication</i>	110,3	110,3
Działalność finansowa i ubezpieczeniowa	5616,6	5615,8
<i>Financial and insurance activities</i>	104,5	104,5
Obsługa rynku nieruchomości ^Δ	1611,7	1563,5
<i>Real estate activities</i>	108,2	108,4
Działalność profesjonalna, naukowa i techniczna	5143,1	5095,8
<i>Professional, scientific and technical activities</i>	106,4	106,5
Administrowanie i działalność wspierająca ^Δ	3858,2	3846,5
<i>Administrative and support service activities</i>	114,2	114,2
Administracja publiczna i obrona narodowa; obowiązkowe zabezpieczenia społeczne i zdrowotne ^Δ	10820,6	8517,6
<i>Public administration and defence; compulsory social security</i>	105,2	105,2
Edukacja	15477,8	12802,1
<i>Education</i>	101,9	102,1
Opieka zdrowotna i pomoc społeczna	7705,1	7254,3
<i>Human health and social work activities</i>	106,2	106,1

I Z tytułu udziału w zysku do podziału i w nadwyżce bilansowej w spółdzielniach oraz dodatkowe wynagrodzenia roczne dla pracowników jednostek sfery budżetowej.

¹ From profit and balance surplus in cooperatives as well as annual extra wages and salaries for employees of budgetary sphere entities.

TABL. 17. PRZECIĘTNE ZATRUDNIENIE ORAZ PRZECIĘTNE MIESIĘCZNE WYNAGRODZENIE BRUTTO WEDŁUG SEKCJI I DZIAŁÓW GOSPODARKI NARODOWEJ W I KWARTALE 2017 R. ^a
AVERAGE PAID EMPLOYMENT AND AVERAGE MONTHLY GROSS WAGES AND SALARIES BY SECTIONS AND DIVISIONS OF NATIONAL ECONOMY IN I QUARTER OF 2017 ^a

WYSZCZEGÓLNIENIE SPECIFICATION		Przeciętne zatrudnienie <i>Average paid employment</i>		Przeciętne miesięczne wynagrodzenie brutto <i>Average monthly gross wages and salaries</i>	
		w tys. <i>in thous.</i>	I kw. <i>I q.</i> 2016=100	w zł <i>in zł</i>	I kw. <i>I q.</i> 2016=100
A	Rolnictwo, leśnictwo, łowiectwo i rybactwo	73,5	99,5	4660,64	107,1
	<i>Agriculture, hunting and fishing</i>				
	Przemysł	2649,5	103,1	4408,47	104,1
	<i>Industry</i>				
B	Górnictwo i wydobywanie	131,1	94,0	6361,60	104,4
	<i>Mining and quarrying</i>				
05	w tym wydobywanie węgla kamiennego i węgla brunatnego (lignitu)	80,6	90,8	6895,03	105,8
	<i>of which mining of coal and lignite</i>				
C	Przetwórstwo przemysłowe	2265,2	104,1	4181,25	105,2
	<i>Manufacturing</i>				
	w tym: <i>of which:</i>				
10	Produkcja artykułów spożywczych	380,7	103,7	3652,21	105,7
	<i>Manufacture of food products</i>				
12	Produkcja wyrobów tytoniowych	6,2	107,7	6409,57	98,4
	<i>Manufacture of tobacco products</i>				
13	Produkcja wyrobów tekstylnych	47,7	104,1	3156,76	106,7
	<i>Manufacture of textiles</i>				
14	Produkcja odzieży	69,8	98,9	2569,36	107,2
	<i>Manufacture of wearing apparel</i>				
15	Produkcja skór i wyrobów ze skór wyprawionych	22,0	107,9	2755,94	106,2
	<i>Manufacture of leather and related products</i>				
16	Produkcja wyrobów z drewna oraz z korka z wyłączeniem mebli, produkcja wyrobów ze słomy i materiałów używanych do wyplatania	94,8	103,8	3298,19	105,4
	<i>Manufacture of wood and of products of wood and cork, except furniture; manufacture of articles of straw and plaiting materials</i>				
17	Produkcja papieru i wyrobów z papieru	54,1	103,1	4670,96	104,7
	<i>Manufacture of paper and paper products</i>				
18	Poligrafia i reprodukcja zapisanych nośników informacji	37,2	104,1	4639,91	104,7
	<i>Printing and reproduction of recorded media</i>				
19	Wytwarzanie i przetwarzanie koksu i produktów rafinacji ropy naftowej	13,2	101,8	7672,48	109,9
	<i>Manufacture of coke and refined petroleum products</i>				

^a Bez podmiotów gospodarczych o liczbie pracujących do 9 osób – patrz uwaga na str. 8, pkt 3.

^a Excluding economic entities employing up to 9 persons – see note on page 11, item 3.

TABL. 17. PRZECIĘTNE ZATRUDNIENIE ORAZ PRZECIĘTNE MIESIĘCZNE WYNAGRODZENIE BRUTTO WEDŁUG SEKCJI I DZIAŁÓW GOSPODARKI NARODOWEJ W I KWARTALE 2017 R. ^a (cd.)
AVERAGE PAID EMPLOYMENT AND AVERAGE MONTHLY GROSS WAGES AND SALARIES BY SECTIONS AND DIVISIONS OF NATIONAL ECONOMY IN I QUARTER OF 2017 ^a (cont.)

WYSZCZEGÓLNIENIE SPECIFICATION		Przeciętne zatrudnienie Average paid employment		Przeciętne miesięczne wynagrodzenie brutto Average monthly gross wages and salaries	
		w tys. in thous.	I kw. I q. 2016=100	w zł in zł	I kw. I q. 2016=100
20	Produkcja chemikaliów i wyrobów chemicznych <i>Manufacture of chemicals and chemical products</i>	73,7	101,6	5178,33	101,5
21	Produkcja wyrobów farmaceutycznych ^Δ <i>Manufacture of pharmaceutical products^Δ</i>	21,9	96,6	6212,55	100,4
22	Produkcja wyrobów z gumy i z tworzyw sztucznych <i>Manufacture of rubber and plastic products</i>	191,6	106,6	4130,18	106,0
23	Produkcja wyrobów z pozostałych mineralnych surowców niemetalicznych <i>Manufacture of other non-metallic mineral products</i>	114,5	103,4	4495,30	106,1
24	Produkcja metali <i>Manufacture of basic metals</i>	62,8	102,6	4650,38	103,9
25	Produkcja metalowych wyrobów gotowych z wyłączeniem maszyn i urządzeń <i>Manufacture of fabricated metal products, except machinery and equipment</i>	267,6	105,6	3998,82	106,4
26	Produkcja komputerów, wyrobów elektronicznych i optycznych <i>Manufacture of computer, electronic and optical products</i>	55,5	105,3	4571,33	105,5
27	Produkcja urządzeń elektrycznych <i>Manufacture of electrical equipment</i>	103,2	104,5	4590,49	103,3
28	Produkcja maszyn i urządzeń, gdzie indziej niesklasyfikowana <i>Manufacture of machinery and equipment not elsewhere classified</i>	116,7	99,4	4616,67	106,1
29	Produkcja pojazdów samochodowych, przyczep i naczep, z wyłączeniem motocykli <i>Manufacture of motor vehicles, trailers and semi-trailers</i>	191,4	108,0	4859,15	105,4
30	Produkcja pozostałego sprzętu transportowego <i>Manufacture of other transport equipment</i>	41,7	100,1	5052,96	107,4
31	Produkcja mebli <i>Manufacture of furniture</i>	156,6	106,1	3363,90	105,9
D	Wytwarzanie i zaopatrywanie w energię elektryczną, gaz, parę wodną i gorącą wodę ^Δ <i>Electricity, gas, steam and air conditioning supply</i>	117,3	98,2	6996,80	99,0

^a Bez podmiotów gospodarczych o liczbie pracujących do 9 osób – patrz uwaga na str. 8, pkt 3.

^a Excluding economic entities employing up to 9 persons – see note on page 11, item 3.

TABL. 17. PRZECIĘTNE ZATRUDNIENIE ORAZ PRZECIĘTNE MIESIĘCZNE WYNAGRODZENIE BRUTTO WEDŁUG SEKCJI I DZIAŁÓW GOSPODARKI NARODOWEJ W I KWARTALE 2017 R. ^a (cd.)
AVERAGE PAID EMPLOYMENT AND AVERAGE MONTHLY GROSS WAGES AND SALARIES BY SECTIONS AND DIVISIONS OF NATIONAL ECONOMY IN I QUARTER OF 2017 ^a (cont.)

WYSZCZEGÓLNIENIE SPECIFICATION		Przeciętne zatrudnienie Average paid employment		Przeciętne miesięczne wynagrodzenie brutto Average monthly gross wages and salaries	
		w tys. in thous.	I kw. I q. 2016=100	w zł in zł	I kw. I q. 2016=100
E	Dostawa wody; gospodarowanie ściekami i odpadami; rekultywacja ^Δ	135,9	101,9	4078,86	102,8
	<i>Water supply; sewerage, waste management and remediation activities</i>				
36	Pobór, uzdatnianie i dostarczanie wody	41,1	102,0	4360,79	103,4
	<i>Water collection, treatment and supply</i>				
38	Gospodarka odpadami; odzysk surowców ^Δ ...	58,1	102,8	3722,90	103,2
	<i>Waste collection, treatment and disposal activities materials recovery</i>				
F	Budownictwo	382,6	100,0	4267,02	105,5
	<i>Construction</i>				
41	Budowa budynków ^Δ	137,3	100,3	4014,78	103,6
	<i>Construction of buildings</i>				
42	Roboty związane z budową obiektów inżynierii lądowej i wodnej	117,8	99,0	4532,60	106,5
	<i>Civil engineering</i>				
43	Roboty budowlane specjalistyczne	127,5	100,7	4293,30	106,8
	<i>Specialised construction activities</i>				
G	Handel; naprawa pojazdów samochodowych^Δ	1232,7	104,8	4148,02	106,7
	<i>Trade; repair of motor vehicles^Δ</i>				
45	Handel hurtowy i detaliczny pojazdami samochodowymi; naprawa pojazdów samochodowych	97,2	107,2	4715,97	107,8
	<i>Wholesale and retail trade and repair of motor vehicles and motorcycles</i>				
46	Handel hurtowy, z wyłączeniem handlu pojazdami samochodowymi	474,7	104,9	5272,27	105,1
	<i>Wholesale trade, except of motor vehicles and motorcycles</i>				
47	Handel detaliczny z wyłączeniem handlu detalicznego pojazdami samochodowymi ..	660,9	104,5	3257,03	108,1
	<i>Retail trade, except of motor vehicles and motorcycles</i>				
H	Transport i gospodarka magazynowa	545,6	106,9	3906,89	103,7
	<i>Transportation and storage</i>				
	w tym: of which:				
49	Transport lądowy oraz transport rurociągowy	337,1	108,8	3723,64	103,2
	<i>Land transport and transport via pipelines</i>				

^a Bez podmiotów gospodarczych o liczbie pracujących do 9 osób – patrz uwaga na str. 8, pkt 3.

^a Excluding economic entities employing up to 9 persons – see note on page 11, item 3.

TABL. 17. PRZECIĘTNE ZATRUDNIENIE ORAZ PRZECIĘTNE MIESIĘCZNE WYNAGRODZENIE BRUTTO WEDŁUG SEKCJI I DZIAŁÓW GOSPODARKI NARODOWEJ W I KWARTALE 2017 R. ^a (dok.)
AVERAGE PAID EMPLOYMENT AND AVERAGE MONTHLY GROSS WAGES AND SALARIES BY SECTIONS AND DIVISIONS OF NATIONAL ECONOMY IN I QUARTER OF 2017 ^a (cont.)

WYSZCZEGÓLNIENIE SPECIFICATION		Przeciętne zatrudnienie Average paid employment		Przeciętne miesięczne wynagrodzenie brutto Average monthly gross wages and salaries	
		w tys. in thous.	I kw. I q. 2016=100	w zł in zł	I kw. I q. 2016=100
50	Transport wodny <i>Water transport</i>	1,9	104,2	6900,95	98,3
I	Zakwaterowanie i gastronomia^Δ <i>Accommodation and catering^Δ</i>	120,7	108,6	3242,25	104,5
J	Informacja i komunikacja <i>Information and communication</i>	218,4	106,3	7879,10	103,7
K	Działalność finansowa i ubezpieczeniowa .. <i>Financial and insurance activities</i> w tym: of which:	243,8	99,7	7680,19	104,8
64	Finansowa działalność usługowa, z wyłączeniem ubezpieczeń i funduszy emerytalnych <i>Financial service activities, except insurance and pension funding</i>	186,1	99,4	7623,51	106,9
65	Ubezpieczenia, reasekuracja oraz fundusze emerytalne, z wyłączeniem obowiązkowego ubezpieczenia społecznego <i>Insurance, reinsurance and pension funding except compulsory social security</i>	26,6	97,8	8274,47	97,7
L	Obsługa rynku nieruchomości^Δ <i>Real estate activities</i>	113,0	103,4	4752,70	104,7
M	Działalność profesjonalna, naukowa i techniczna <i>Professional, scientific and technical activities</i>	269,3	104,9	6366,62	101,5
N	Administrowanie i działalność wspierająca^Δ <i>Administrative and support service activities</i>	408,9	109,2	3144,97	104,6
O	Administracja publiczna i obrona narodowa; obowiązkowe zabezpieczenia społeczne <i>Public administration and defence; compulsory social security</i>	615,7	100,3	5858,54	104,9
P	Edukacja <i>Education</i>	1048,7	100,6	4919,77	101,4
Q	Opieka zdrowotna i pomoc społeczna <i>Human health and social work activities</i>	637,0	101,6	4031,92	104,6

^a Bez podmiotów gospodarczych o liczbie pracujących do 9 osób – patrz uwaga na str. 8, pkt 3.

^a Excluding economic entities employing up to 9 persons – see note on page 11, item 3.

TABL. 18. PRZEDSIĘBIORSTWA¹ WEDŁUG PRZECIĘTNEGO MIESIĘCZNEGO WYNAGRODZENIA BRUTTO W WYBRANYCH SEKCJACH I DZIAŁACH W I KWARTALE 2017 R.
ENTERPRISES¹ BY AVERAGE MONTHLY GROSS WAGES AND SALARIES IN SELECTED SECTIONS AND DIVISIONS IN I QUARTER OF 2017

WYSZCZEGÓLNIENIE SPECIFICATION	Ogółem Total	Przedsiębiorstwa (jednostki) według wysokości przeciętnego miesięcznego wynagrodzenia brutto Enterprises & units by average monthly gross wages & salaries							
		do 2000,00 up to	2000,01 - 2500,00	2500,01 - 3000,00	3000,01 - 3500,00	3500,01 - 4000,00	4000,01 - 4500,00	4500,01 - 5500,00	5500,01 i więcej & more
Górnictwo i wydobywanie a	130	–	12	10	15	22	19	23	29
Mining and quarrying b	100,0	–	1,0	1,3	2,3	4,1	3,2	6,9	81,3
w tym wydobywanie węgla kamiennego i węgla brunatnego (lignitu)									
of which mining of coal and lignite a	16	–	1	–	2	1	–	3	9
b	100,0	–	0,3	–	0,2	0,2	–	2,0	97,3
Przetwórstwo przemysłowe a	7523	174	1156	1092	1240	1150	902	1028	781
Manufacturing b	100,0	0,8	7,1	9,6	14,6	16,4	14,3	17,5	19,6
w tym: of which :									
produkcja artykułów spożywczych									
manufacture of food products a	1260	53	336	238	217	150	102	102	62
b	100,0	1,8	13,3	14,0	16,4	19,3	11,3	13,4	10,5
produkcja napojów									
manufacture of beverages a	64	–	6	9	8	8	8	9	16
b	100,0	–	3,1	3,9	8,7	7,7	11,0	7,8	57,8
produkcja wyrobów tytoniowych ...									
manufacture of tobacco products a	9	–	–	–	2	2	–	1	4
b	100,0	–	–	–	5,5	8,1	–	9,5	76,9
produkcja wyrobów tekstylnych									
manufacture of textiles a	178	7	37	52	34	25	15	8	–
b	100,0	1,3	12,3	30,2	23,1	12,2	17,8	3,0	–
produkcja odzieży									
manufacture of wearing apparel a	292	33	151	73	20	12	2	1	–
b	100,0	7,9	44,4	30,8	7,0	6,0	0,7	3,1	–
produkcja skór i wyrobów ze skór wyprawionych									
manufacture of leather and related products.. a	80	8	33	19	13	5	2	–	–
b	100,0	3,9	31,3	25,2	23,8	14,3	1,5	–	–
produkcja wyrobów z drewna, korka, słomy i wikliny ^Δ									
manufacture of products of wood, cork, straw and wicker ^Δ a	336	18	104	70	68	32	19	21	4
b	100,0	2,5	16,1	16,1	22,3	19,8	7,5	12,6	3,0
produkcja papieru i wyrobów z papieru									
manufacture of paper and paper products a	218	–	16	36	34	34	27	38	33
b	100,0	–	3,9	7,7	8,8	13,1	13,2	24,8	28,5
poligrafia i reprodukcja zapisanych nośników informacji									
printing and reproduction of recorded media a	147	1	12	16	31	28	25	20	14
b	100,0	0,3	4,1	8,4	13,8	14,8	11,4	20,2	26,9
wytwarzanie i przetwarzanie koksu, produktów rafinacji ropy naftowej. a									
manufacture of coke, refined petroleum products b	19	–	–	–	2	–	4	3	10
b	100,0	–	–	–	1,3	–	7,8	6,2	84,7
produkcja chemikaliów i wyrobów chemicznych									
manufacture of chemicals and chemical products a	249	–	6	18	35	39	34	47	70
b	100,0	–	2,2	4,7	9,5	11,9	13,1	19,8	38,6

¹ Dotyczy podmiotów, w których liczba pracujących przekracza 49 osób.
¹ Concerns entities employing more than 49 persons

TABL. 18. PRZEDSIĘBIORSTWA¹ WEDŁUG PRZECIĘTNEGO MIESIĘCZNEGO WYNAGRODZENIA BRUTTO W WYBRANYCH SEKCJACH I DZIAŁACH W I KWARTALE 2017 R. (cd.)
ENTERPRISES¹ BY AVERAGE MONTHLY GROSS WAGES AND SALARIES IN SELECTED SECTIONS AND DIVISIONS IN I QUARTER OF 2017 (cont.)

WYSZCZEGÓLNIENIE SPECIFICATION	Ogółem Total	Przedsiębiorstwa (jednostki) według wysokości przeciętnego miesięcznego wynagrodzenia brutto Enterprises & units by average monthly gross wages & salaries								
		do 2000,00 up to	2000,01 - 2500,00	2500,01 - 3000,00	3000,01 - 3500,00	3500,01 - 4000,00	4000,01 - 4500,00	4500,01 - 5500,00	5500,01 i więcej & more	
Przetwórstwo przemysłowe (cd.) <i>Manufacturing (cont.)</i>										
produkcja wyrobów farmaceutycznych ^Δ	a	65	–	2	2	4	9	7	11	30
<i>manufacture of pharmaceutical products</i> ^Δ	b	100,0	–	0,6	0,9	3,2	7,3	12,9	12,5	62,5
produkcja wyrobów z gumy i z tworzyw sztucznych	a	708	1	63	104	140	137	106	99	58
<i>manufacture of rubber and plastic products</i>	b	100,0	0,0	4,3	9,6	18,2	18,7	17,8	16,2	15,3
produkcja wyrobów z pozostałych mineralnych surowców niemetalicznych	a	355	5	37	46	63	53	30	61	60
<i>manufacture of other non-metallic mineral products</i>	b	100,0	0,3	4,0	12,1	12,9	13,4	8,6	21,8	26,9
produkcja metali	a	181	–	15	12	29	46	22	41	16
<i>manufacture of basic metals</i>	b	100,0	–	2,2	3,0	9,9	13,9	12,8	27,9	30,4
produkcja metalowych wyrobów gotowych, z wyłączeniem maszyn i urządzeń	a	1144	12	116	141	188	212	182	190	103
<i>manufacture of fabricated metal products, except machinery and equipment</i>	b	100,0	0,4	5,4	8,4	15,2	17,2	19,5	23,1	10,8
produkcja komputerów, wyrobów elektronicznych i optycznych	a	155	1	7	10	26	27	30	22	32
<i>manufacture of computer, electronic and optical products</i>	b	100,0	0,2	3,5	4,1	11,6	20,7	24,0	15,3	20,6
produkcja urządzeń elektrycznych ..	a	283	3	18	37	50	43	41	50	41
<i>manufacture of electrical machinery equipment</i>	b	100,0	0,2	2,1	5,6	12,1	14,0	21,1	22,5	22,3
produkcja maszyn i urządzeń, gdzie indziej niesklasyfikowana	a	499	5	20	40	76	86	92	116	64
<i>manufacture of machinery and equipment not elsewhere classified</i>	b	100,0	0,5	2,3	4,5	12,6	14,3	18,8	27,7	19,3
produkcja pojazdów samochodowych, przyczep i naczep ^Δ	a	319	–	21	38	53	55	42	64	46
<i>manufacture of motor vehicles, trailers and semi-trailers</i>	b	100,0	–	2,2	5,0	13,4	14,3	11,9	19,8	33,4
produkcja pozostałego sprzętu transportowego	a	104	1	9	7	11	15	14	18	29
<i>manufacture of other transport equipment</i>	b	100,0	0,3	2,5	3,5	5,6	11,2	7,2	23,0	46,8
produkcja mebli	a	448	21	120	83	87	77	32	25	3
<i>manufacture of furniture</i>	b	100,0	1,5	12,1	12,8	23,9	28,0	16,2	5,2	0,4

¹ Dotyczy podmiotów, w których liczba pracujących przekracza 49 osób.

¹ Concerns entities employing more than 49 persons

TABL. 18. PRZEDSIĘBIORSTWA¹ WEDŁUG PRZECIĘTNEGO MIESIĘCZNEGO WYNAGRODZENIA BRUTTO W WYBRANYCH SEKCJACH I DZIAŁACH W I KWARTALE 2017 R. (dok.)
ENTERPRISES¹ BY AVERAGE MONTHLY GROSS WAGES AND SALARIES IN SELECTED SECTIONS AND DIVISIONS IN I QUARTER OF 2017 (cont.)

WYSZCZEGÓLNIENIE SPECIFICATION	Ogółem Total	Przedsiębiorstwa (jednostki) według wysokości przeciętnego miesięcznego wynagrodzenia brutto Enterprises & units by average monthly gross wages & salaries								
		do 2000,00 up to	2000,01 - 2500,00	2500,01 - 3000,00	3000,01 - 3500,00	3500,01 - 4000,00	4000,01 - 4500,00	4500,01 - 5500,00	5500,01 i więcej & more	
Wytwarzanie i zaopatrzenie w energię elektryczną, gaz, parę wodną i gorącą wodę^Δ	a	223	–	–	4	13	25	30	74	77
<i>Electricity, gas steam and air conditioning supply</i>	b	100,0	–	–	0,2	0,9	2,5	2,8	23,1	70,3
Dostawa wody; gospodarowanie ściekami i odpadami; rekultywacja^Δ	a	663	2	25	68	134	166	130	118	20
<i>Water supply; sewerage, waste management and remediation activities</i>	b	100,0	0,2	3,0	6,7	16,4	21,6	23,2	23,5	5,6
w tym: of which :										
pobór, uzdatnianie i dostarczanie wody	a	163	–	–	12	25	45	39	36	6
<i>water collection, treatment and supply</i>	b	100,0	–	–	3,7	7,8	19,5	22,3	41,2	5,4
gospodarka odpadami; odzysk surowców ^Δ	a	300	2	22	49	71	73	44	30	9
<i>waste collection, treatment and disposal activities materials recovery</i>	b	100,0	0,5	5,4	11,9	21,7	25,1	24,3	8,8	2,2
Budownictwo	a	1262	28	207	154	172	163	134	181	223
<i>Construction</i>	b	100,0	1,1	9,8	7,6	9,9	12,2	10,1	19,0	30,3
Handel; naprawa pojazdów samochodowych^Δ	a	3322	41	615	527	488	370	276	361	644
<i>Trade; repair of motor vehicles^Δ</i>	b	100,0	0,4	9,3	25,8	18,7	10,7	9,6	8,2	17,2
Transport i gospodarka magazynowa	a	1083	18	230	166	153	138	121	135	122
<i>Transportation and communication</i>	b	100,0	0,4	6,7	6,8	26,4	9,1	28,5	12,6	9,6
Administrowanie i działalność wspierająca^Δ	a	1055	54	496	150	103	55	36	58	103
<i>Administrative and support service activities</i>	b	100,0	5,3	41,2	13,9	22,1	4,3	1,5	4,4	7,3

¹ Dotyczy podmiotów, w których liczba pracujących przekracza 49 osób.

¹ Concerns entities employing more than 49 persons.

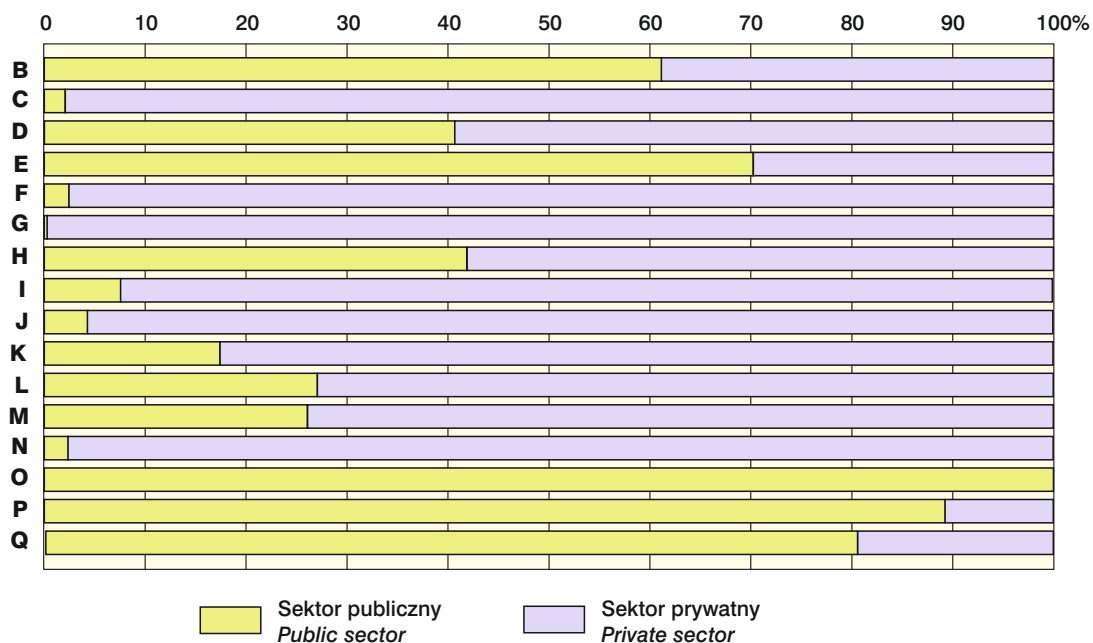
TABL.19. BEZROBOCIE WEDŁUG REGIONÓW I WOJEWÓDZTW
Stan w dniu 31 marca 2017 r.
UNEMPLOYMENT BY REGIONS AND VOIVODSHIPS
As of 31 March 2017

REGIONY REGIONS WOJEWÓDZTWA VOIVODSHIPS	Bezrobotni zarejestrowani (w tysiącach) Registered unemployed persons (in thousand)				Stopa bezrobocia w % Unemployment rate in %	Oferty pracy w tys. ^a Job offers in thous. ^a	Liczba bezrobotnych na 1 ofertę pracy Number of unemployed persons per one job offers
	ogółem total	w tym of which					
		kobiety women	zwolnieni z przyczyn dotyczących zakładów pracy terminated for company reasons	nieposiadający prawa do zasiłku unemployed not entitled to benefit			
P O L S K A	1324,2	698,1	62,4	1131,4	8,1	108,3	12
P O L A N D							
Region Centralny	278,3	137,7	15,0	239,4	7,4	21,2	26
Łódzkie	90,6	45,2	4,7	77,7	8,4	7,7	12
Mazowieckie	187,7	92,5	10,3	161,7	7,0	13,5	14
Region Południowy	215,7	117,2	12,2	185,3	6,5	24,9	19
Małopolskie	95,8	51,2	6,0	82,4	6,6	8,1	12
Śląskie	119,9	66,0	6,2	102,9	6,5	16,7	7
Region Wschodni	304,1	150,5	12,1	267,5	10,6	13,1	92
Lubelskie	94,9	46,1	3,5	86,3	10,2	3,6	27
Podkarpackie	105,9	55,2	4,4	91,9	11,3	4,6	23
Podlaskie	47,8	21,6	1,5	42,6	10,1	2,2	22
Świętokrzyskie	55,4	27,6	2,6	46,7	10,4	2,8	20
Region Północno-zachodni ..	173,9	98,1	8,6	144,9	6,8	18,2	28
Lubuskie	31,0	17,3	1,8	25,3	8,2	4,0	8
Wielkopolskie	77,6	45,1	4,5	65,0	4,9	8,3	9
Zachodniopomorskie	65,3	35,7	2,3	54,6	10,7	6,0	11
Region Południowo-zachodni	118,6	62,7	5,4	100,3	7,6	14,3	16
Dolnośląskie	86,2	45,1	3,9	72,2	7,2	9,9	9
Opolskie	32,4	17,6	1,5	28,1	8,9	4,4	7
Region Północny	233,6	131,9	9,1	194,0	10,5	16,5	49
Kujawsko-pomorskie	98,7	56,5	3,6	83,0	11,9	6,6	15
Pomorskie	61,8	36,4	2,8	51,0	7,0	6,9	9
Warmińsko-mazurskie	73,1	39,0	2,7	60,0	14,1	2,9	25

^a Wolne miejsca pracy i miejsca aktywizacji zawodowej zgłoszone do urzędów pracy w końcu kwartału.
a vacant place of employment and place of occupational activation declaring by the employer to the powiat labour office as of the end quarter:

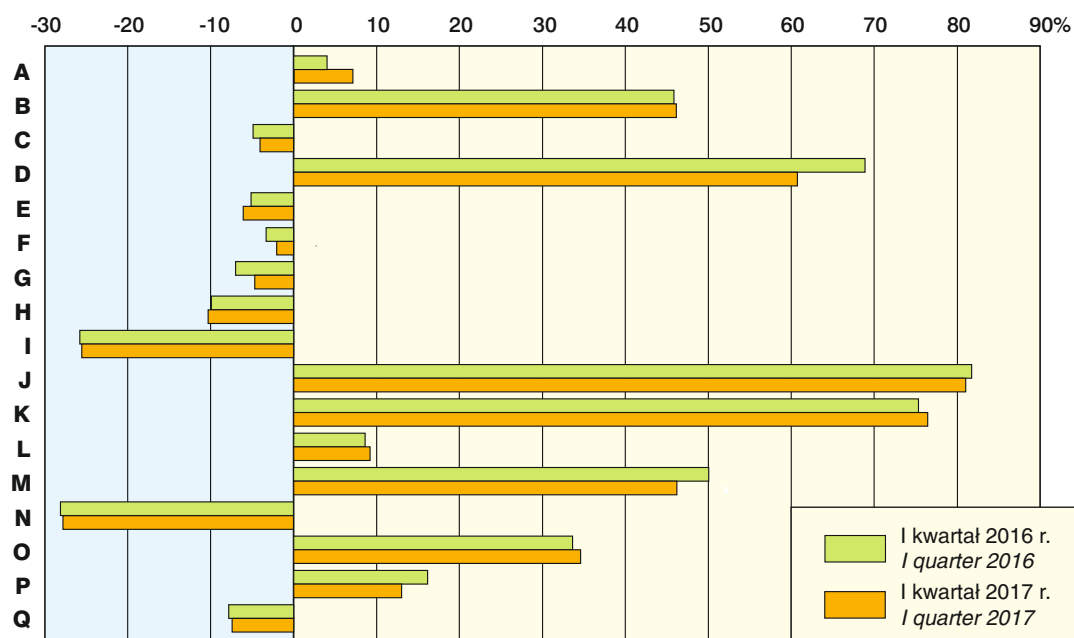
Struktura pracujących według sektorów własności w niektórych sekcjach gospodarki narodowej w marcu 2017 r.

Structure of employed persons by ownerships sectors in some sections of national economy in March 2017



Odchylenia względne przeciętnych miesięcznych wynagrodzeń brutto od przeciętnego wynagrodzenia w gospodarce narodowej według sekcji w I kwartale

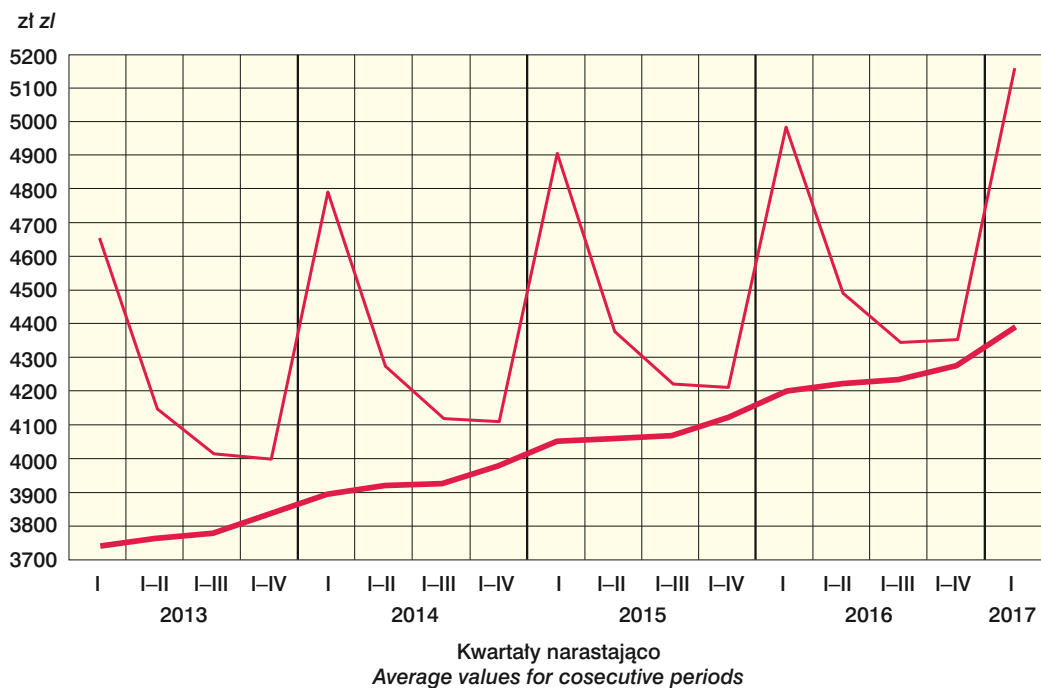
Relative deviations of average monthly gross wages and salaries from the average wages and salaries in national economy by sections in I quarter



Patrz – „Uwagi metodyczne” pkt. 13, str. 9.
See – “Methodological notes” item 13, page 12.

Przeciętne miesięczne wynagrodzenia brutto w sektorze przedsiębiorstw i w sferze budżetowej

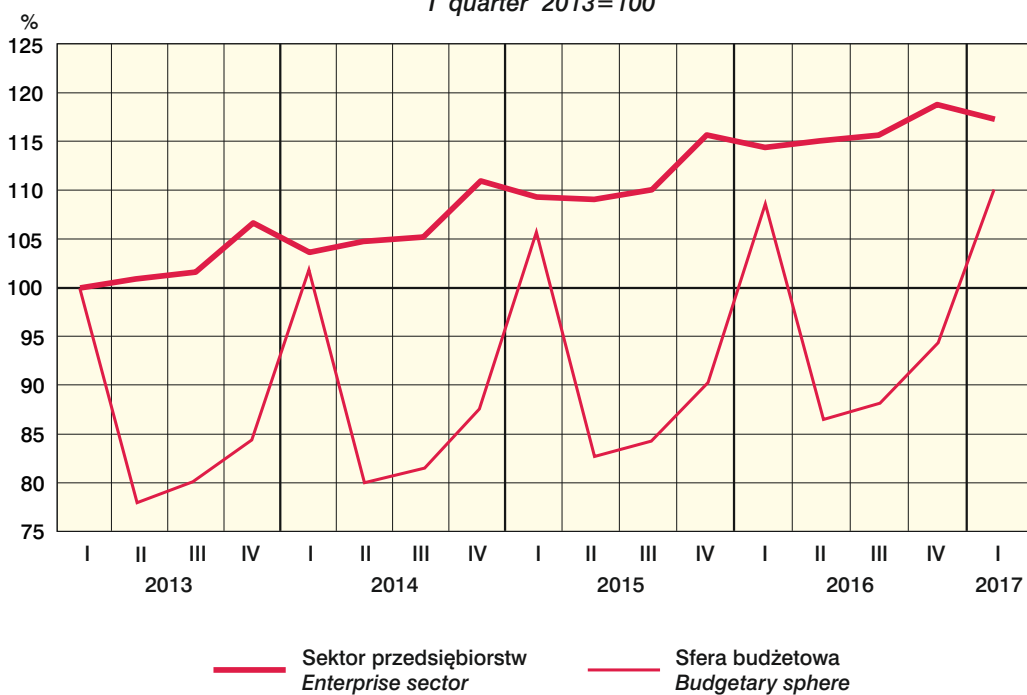
Average monthly gross wages and salaries in enterprise sector and in budgetary sphere



Wskaźniki przeciętnych wynagrodzeń realnych brutto w sektorze przedsiębiorstw i w jednostkach sfery budżetowej

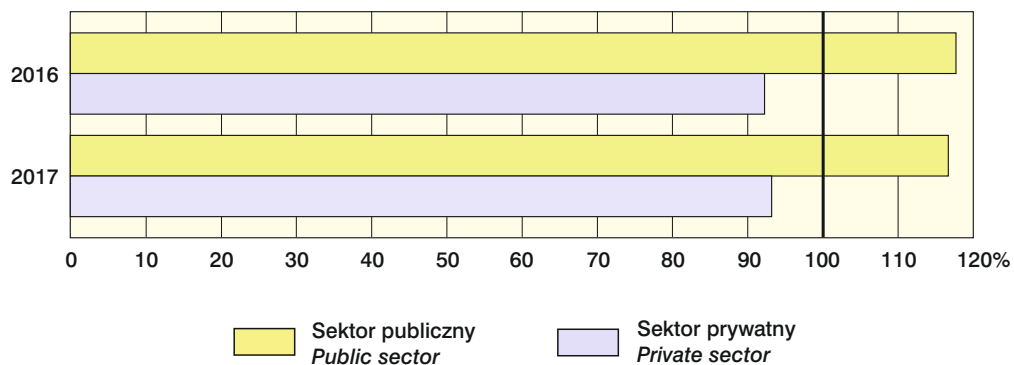
Indices of gross real wages and salaries in enterprise sector and in budgetary sphere units

I kwartał 2013=100
I quarter 2013=100



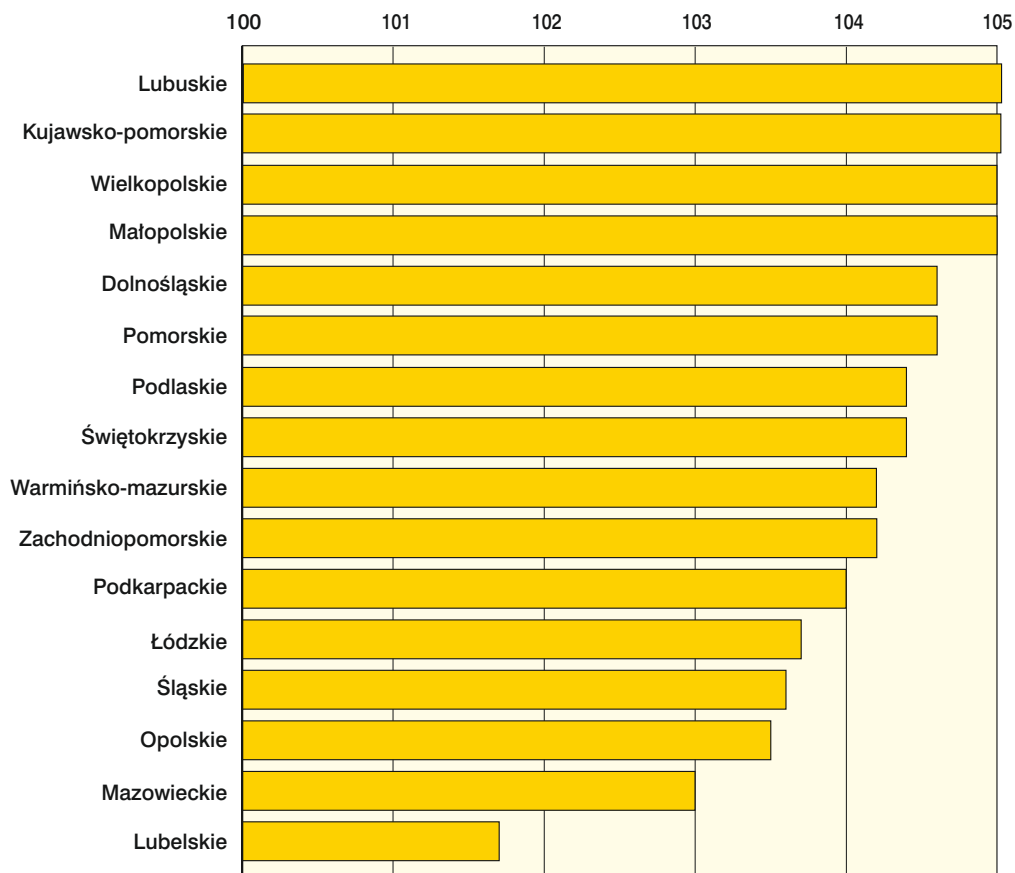
Relacje przeciętnego miesięcznego wynagrodzenia brutto w sektorach własności do przeciętnego wynagrodzenia w gospodarce narodowej w I kwartale
Relation of average monthly gross wages and salaries in ownership sectors to the average wages and salaries in the national economy in I quarter

Przeciętne miesięczne wynagrodzenie brutto w gospodarce narodowej=100
 Average monthly gross wages and salaries in national economy=100



Dynamika przeciętnych miesięcznych wynagrodzeń brutto w I kwartale 2017 r.
Indices of average monthly gross wages and salaries in I quarter of 2017

I kwartał (I quarter) 2016=100



OBJAŚNIENIA ZNAKÓW UMOWNYCH

SYMBOLS

Kreska (–)	-	zjawisko nie wystąpiło. <i>magnitude zero.</i>
Zero (0)	-	zjawisko istniało w wielkości mniejszej od 0,5. <i>magnitude not zero, but less than 0.5 of a unit.</i>
Kropka (.)	-	zupełny brak informacji albo brak informacji wiarygodnych. <i>data not available or not reliable.</i>
Znak (x)	-	wypełnienie pozycji jest niemożliwe lub niecelowe. <i>not applicable.</i>
Znak Δ	-	oznacza, że nazwy zostały skrócone w stosunku do obowiązującej klasyfikacji. <i>categories of applied classification are presented in abbreviated form.</i>
Znak *	-	oznacza, że dane zostały zmienione w stosunku do wcześniej opublikowanych. <i>data altered in relation to that published in the previous edition.</i>
„W tym” "Of which"	-	oznacza, że nie podaje się wszystkich składników sumy. <i>indicates that not all elements of the sum are given.</i>

SKRÓTY

ABBREVIATIONS

tys.	=	tysiąc
<i>thous.</i>	=	<i>thousand</i>
mln	=	milion
	=	<i>million</i>
zł	=	złoty
<i>zl</i>	=	<i>zloty</i>
kw.	=	kwartał
<i>q.</i>	=	<i>quarter</i>
I półr.	=	I półrocze
		<i>1st half</i>

Przy publikowaniu danych GUS – prosimy o podanie źródła.
When publishing the CSO data – please indicate the source.