

## Dynamika sprzedaży detalicznej w lutym 2018 r.

21.03.2018 r.


**107,7**

 Dynamika sprzedaży  
detalicznej r/r

**Dynamika sprzedaży detalicznej<sup>1</sup> w cenach stałych w lutym br. wyniosła 107,7 w skali roku. Tempo wzrostu sprzedaży detalicznej utrzymało się na takim samym poziomie jak przed miesiącem i było wyższe w niż w lutym 2017 r. (wzrost o 5,2%). W porównaniu ze styczniem br. roku miał miejsce spadek sprzedaży detalicznej o 2,8%.**

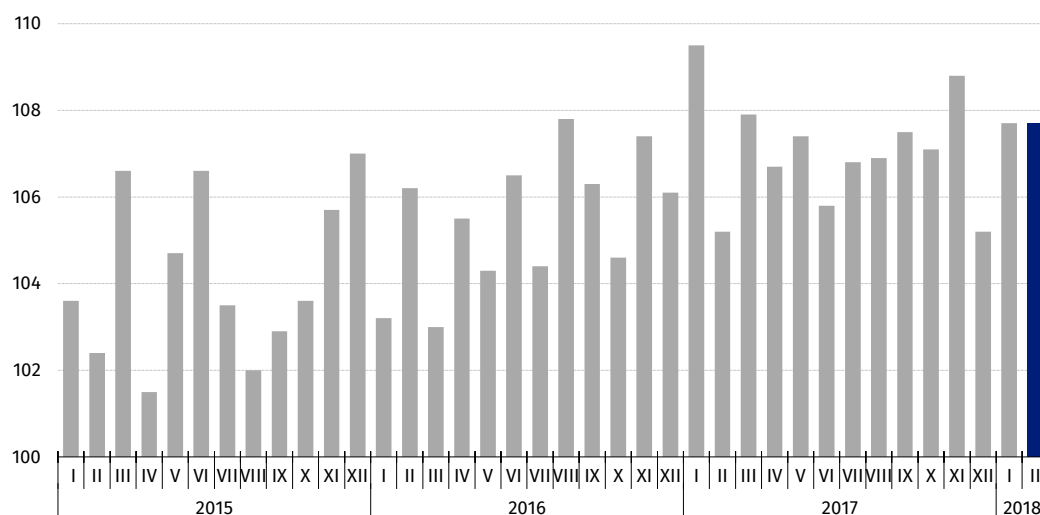
W lutym br. tempo wzrostu sprzedaży detalicznej w cenach stałych r/r utrzymało się na takim samym poziomie jak w styczniu br.

### Sprzedaż detaliczna towarów według rodzajów działalności przedsiębiorstwa

Wśród grup o znaczącym udziale w sprzedaży detalicznej „ogółem” najwyższy wzrost w lutym 2018 r. w porównaniu z analogicznym okresem ub. roku (w cenach stałych) zaobserwowano w przedsiębiorstwach z grupy „pozostałe” (o 10,9% wobec wzrostu o 1,1% przed rokiem). Znaczny wzrost sprzedaży odnotowano również w przedsiębiorstwach handlujących paliwami stałymi, ciekłymi i gazowymi (o 8,8%) oraz wchodzących w skład grupowania „pozostała sprzedaż detaliczna w niewyspecjalizowanych sklepach” (o 7,9%). Spośród grup o niższym udziale w sprzedaży detalicznej „ogółem” najwyższy wzrost wykazały podmioty sprzedające tekstylia, odzież, obuwie (o 20,7%). W okresie styczeń-luty<sup>2</sup> br. sprzedaż detaliczna zwiększyła się w porównaniu z analogicznym okresem ub. roku o 8,1% (wobec wzrostu o 7,0% w 2017 r.).

W lutym 2018 r. wzrost sprzedaży detalicznej w cenach stałych w skali roku utrzymał się we wszystkich grupowaniach

### Wykres 1. Sprzedaż detaliczna towarów (ceny stałe) – analogiczny okres roku poprzedniego=100



<sup>1</sup> Dane dotyczą przedsiębiorstw handlowych i niehandlowych o liczbie pracujących powyżej 9 osób. Grupowania przedsiębiorstw dokonano na podstawie Polskiej Klasyfikacji Działalności 2007 (PKD 2007), zaliczając przedsiębiorstwo do określonej kategorii według przeważającego rodzaju działalności, zgodnie z aktualnym w omawianym okresie stanem organizacyjnym. Odnotowane zmiany (wzrost/spadek) wolumenu sprzedaży detalicznej w poszczególnych grupach rodzajów działalności przedsiębiorstw mogą zatem również wynikać ze zmiany przeważającego rodzaju działalności przedsiębiorstwa oraz zmian organizacyjnych (np. połączenia przedsiębiorstw). Nie ma to wpływu na dynamikę sprzedaży detalicznej ogółem.

<sup>2</sup> W danych narastających uwzględniono korekty dokonane przez jednostki sprawozdawcze.

**Tabela 1. Dynamika sprzedaży detalicznej (ceny stałe).**

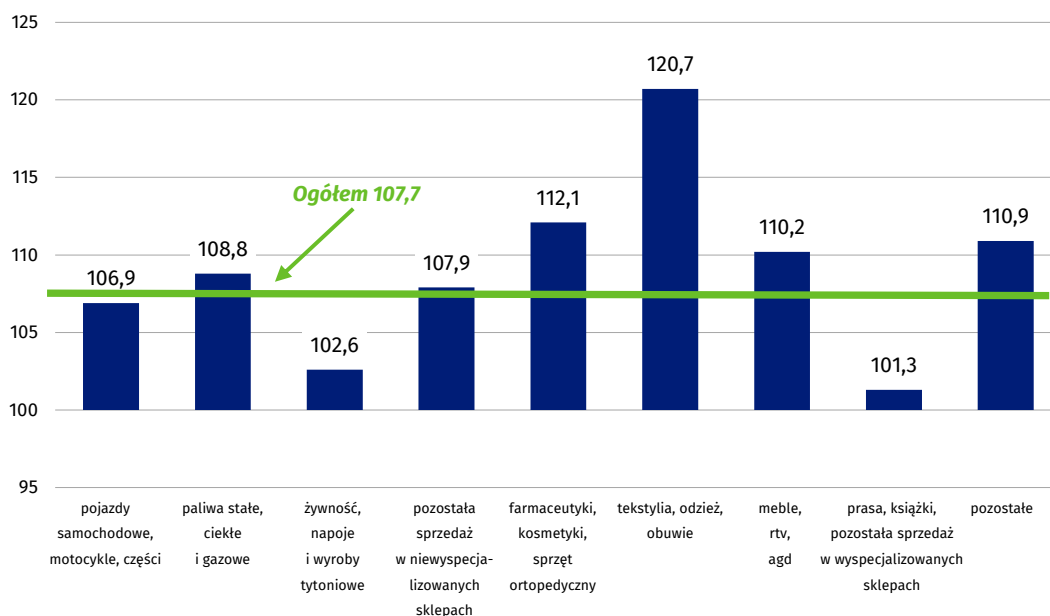
Wyszczególnienie	II 2018		I-II 2018
	I 2018=100	II 2017=100	I-II 2017=100
<b>OGÓŁEM</b>	<b>97,2</b>	<b>107,7</b>	<b>108,1</b>
w tym:			
Pojazdy samochodowe, motocykle, części	97,3	106,9	110,8
Paliwa stałe, ciekłe i gazowe	96,8	108,8	106,2
Żywność, napoje i wyroby tytoniowe	99,9	102,6	102,4
Pozostała sprzedaż detaliczna w niewyspecjalizowanych sklepach	96,3	107,9	108,3
Farmaceutyki, kosmetyki, sprzęt ortopedyczny	98,2	112,1	111,7
Tekstylia, odzież, obuwie	92,1	120,7	120,3
Meble, rtv, agd	96,2	110,2	110,9
Prasa, książki, pozostała sprzedaż w wyspecjalizowanych sklepach	91,3	101,3	102,8
Pozostałe	100,2	110,9	113,1

W strukturze sprzedaży detalicznej ogółem największy udział procentowy stanowi grupowanie „żywność, napoje i wyroby tytoniowe”

**Tabela 2. Dynamika sprzedaży detalicznej (ceny bieżące).**

Wyszczególnienie	II 2018		I-II 2018
	I 2018=100	II 2017=100	I-II 2017=100
<b>OGÓŁEM</b>	<b>97,0</b>	<b>107,9</b>	<b>108,5</b>
w tym:			
Pojazdy samochodowe, motocykle, części	97,7	103,1	106,1
Paliwa stałe, ciekłe i gazowe	95,8	109,5	107,8
Żywność, napoje i wyroby tytoniowe	99,6	105,6	106,0
Pozostała sprzedaż detaliczna w niewyspecjalizowanych sklepach	96,2	107,0	107,3
Farmaceutyki, kosmetyki, sprzęt ortopedyczny	98,4	112,7	112,2
Tekstylia, odzież, obuwie	90,8	116,0	115,4
Meble, rtv, agd	96,3	110,8	111,3
Prasa, książki, pozostała sprzedaż w wyspecjalizowanych sklepach	92,0	101,2	102,5
Pozostałe	100,0	111,3	113,7

**Wykres 2. Sprzedaż detaliczna towarów w lutym 2018 r. według rodzajów działalności przedsiębiorstwa (ceny stałe) – analogiczny okres roku poprzedniego=100**

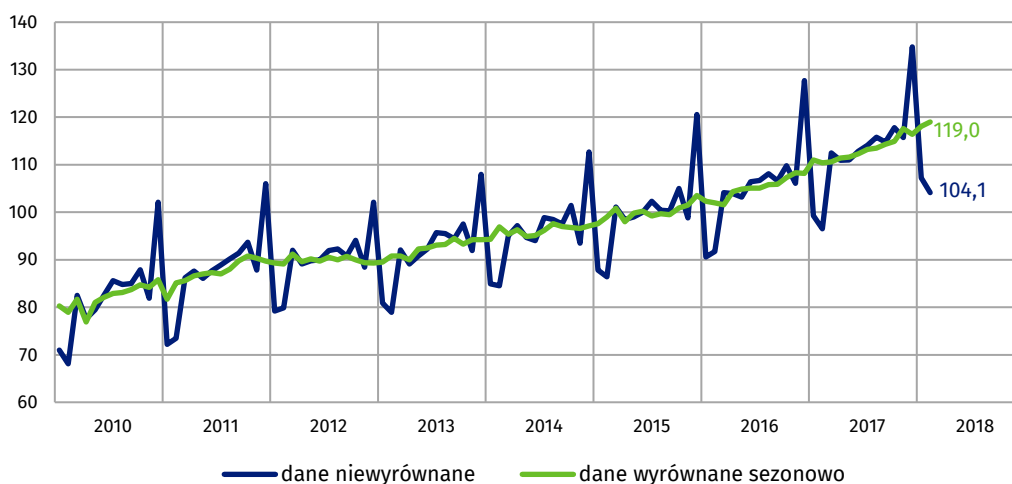


### Sprzedaż detaliczna wyrównana sezonowo

Po wyeliminowaniu wpływu czynników o charakterze sezonowym sprzedaż detaliczna w cenach stałych w lutym br. była o 0,8 % wyższa w porównaniu z poprzednim miesiącem.

W lutym 2018 r. odnotowano wzrost sprzedaży detalicznej wyrównanej sezonowo o 0,8% w porównaniu ze styczniem br.

**Wykres 3. Sprzedaż detaliczna – dane wyrównane sezonowo i niewyrównane (ceny stałe) – przeciętna miesięczna 2015=100**



Opracowanie merytoryczne:  
Departament Handlu i Usług  
Jolanta Biernat  
Tel: 22 608 3336  
e-mail: [j.biernat@stat.gov.pl](mailto:j.biernat@stat.gov.pl)

Rozpowszechnianie:  
Rzecznik Prasowy Prezesa GUS  
Karolina Dawidziuk  
Tel: 22 608 3475, 22 608 3009  
e-mail: [rzecznik@stat.gov.pl](mailto:rzecznik@stat.gov.pl)

Wydział Współpracy z Mediami  
tel.: (+48 22) 608 34 91, (+48 22) 608 38 04  
faks: (+48 22) 608 38 86  
e-mail: [obslugaprasowa@stat.gov.pl](mailto:obslugaprasowa@stat.gov.pl)



[www.stat.gov.pl](http://www.stat.gov.pl)



[@GUS\\_STAT](https://twitter.com/GUS_STAT)



[@GlownyUrzadStatystyczny](https://www.facebook.com/GlownyUrzadStatystyczny)

#### **Powiązane opracowania**

[Rynek wewnętrzny w 2016 r.](#)

#### **Temat dostępny w bazach danych**

[Dziedzinowa Baza Wiedzy-Handel I Usługi](#)

#### **Ważniejsze pojęcia dostępne w słowniku**

[Sprzedaż detaliczna towarów](#)