

## Dynamika sprzedaży detalicznej w lutym 2024 r.

21.03.2024 r.


**6,1%**

Wzrost w porównaniu z analogicznym miesiącem poprzedniego roku

**Sprzedaż detaliczna<sup>1</sup> w cenach stałych w lutym 2024 r. była wyższa niż przed rokiem o 6,1% (wobec spadku o 5,0% w lutym 2023 r.). W porównaniu ze styczniem 2024 r. notowano spadek sprzedaży detalicznej o 0,9%.**

**W okresie styczeń-luty<sup>2</sup> 2024 r. sprzedaż wzrosła r/r o 4,6% (wobec spadku o 1,9% w analogicznym okresie 2023 r.).**

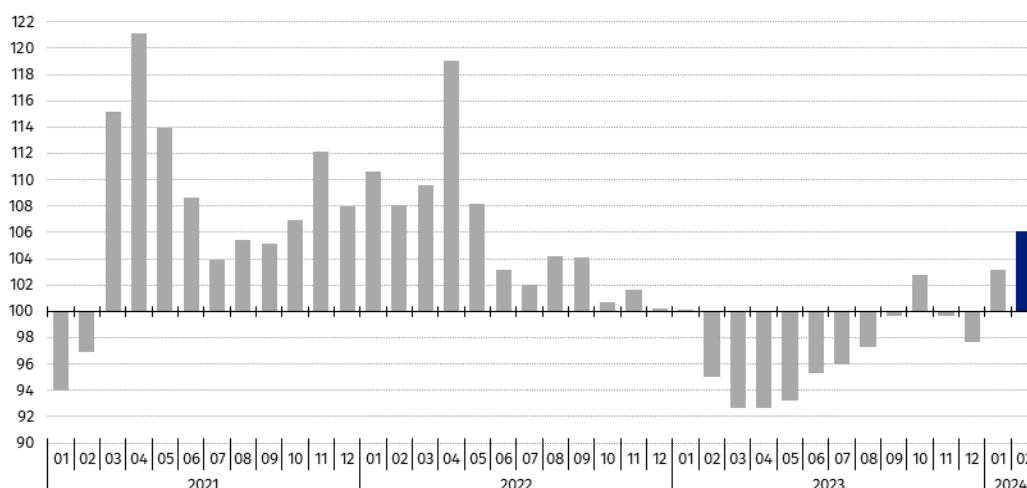
### Sprzedaż detaliczna towarów według rodzajów działalności przedsiębiorstwa

W lutym 2024 r. znaczny wzrost sprzedaży detalicznej (w cenach stałych) w porównaniu z analogicznym okresem 2023 r. odnotowały podmioty z grup: „pojazdy samochodowe, motocykle, części” (o 26,6%), „pozostałe” (o 23,0%), „paliwa stałe, ciekłe, gazowe” (o 13,4%). Przedsiębiorstwa zaklasyfikowane do grupy o największym udziale w sprzedaży detalicznej „ogółem” - „żywność, napoje i wyroby tytoniowe” wykazały wzrost o 1,3%.

W lutym 2024 r. w porównaniu z lutym 2023 r. notowano wyższą wartość sprzedaży detalicznej przez Internet w cenach bieżących (o 5,1%). Udział sprzedaży przez Internet w sprzedaży „ogółem” zmniejszył się nieznacznie w lutym 2024 r. w porównaniu z analogicznym okresem roku poprzedniego z 8,7% do 8,6%. Spośród prezentowanych grup o znacznym udziale sprzedaży przez Internet spadek udziału raportowały przedsiębiorstwa z grupy „prasa, książki, pozostała sprzedaż w wyspecjalizowanych sklepach” (z 26,3% przed rokiem do 24,2%). Wzrost udziału odnotowały natomiast jednostki z grup: „tekstylia, odzież, obuwie” (odpowiednio z 22,1% do 24,8%), „meble, rtv, agd” (z 17,9% do 19,0%).

W lutym 2024 r. wzrost sprzedaży detalicznej r/r odnotowano w większości grup

### Wykres 1. Sprzedaż detaliczna towarów (ceny stałe) – analogiczny okres roku poprzedniego=100



<sup>1</sup> Dane dotyczą przedsiębiorstw handlowych i niehandlowych o liczbie pracujących powyżej 9 osób. Grupowania przedsiębiorstw dokonano na podstawie PKD 2007, zaliczając przedsiębiorstwo do określonej kategorii według przeważającego rodzaju działalności, zgodnie z aktualnym w omawianym okresie stanem organizacyjnym. Odnotowane zmiany (wzrost/spadek) dynamiki sprzedaży detalicznej w poszczególnych grupach rodzajów działalności przedsiębiorstw mogą zatem również wynikać ze zmiany przeważającego rodzaju działalności przedsiębiorstwa oraz zmian organizacyjnych (np. połączenia przedsiębiorstw). Nie ma to wpływu na dynamikę sprzedaży detalicznej ogółem.

<sup>2</sup> W danych narastających uwzględniono korekty dokonane przez jednostki sprawozdawcze

## Tabela

### Tabela 1. Dynamika sprzedaży detalicznej (ceny stałe)

Wyszczególnienie	02 2024		01-02 2024
	01 2024=100	02 2023=100	01-02 2023=100
<b>OGÓŁEM</b>	<b>99,1</b>	<b>106,1</b>	<b>104,6</b>
w tym:			
Pojazdy samochodowe, motocykle, części	110,9	126,6	120,8
Paliwa stałe, ciekłe i gazowe	99,2	113,4	113,8
Żywność, napoje i wyroby tytoniowe	98,0	101,3	101,1
Pozostała sprzedaż detaliczna w niewyspecjalizowanych sklepach	.	.	.
Farmaceutyki, kosmetyki, sprzęt ortopedyczny	101,2	106,9	106,4
Tekstylia, odzież, obuwie	88,8	78,5	76,5
Meble, rtv, agd	100,0	94,8	91,3
Prasa, książki, pozostała sprzedaż w wyspecjalizowanych sklepach	92,7	102,9	101,0
Pozostałe	99,6	123,0	120,1

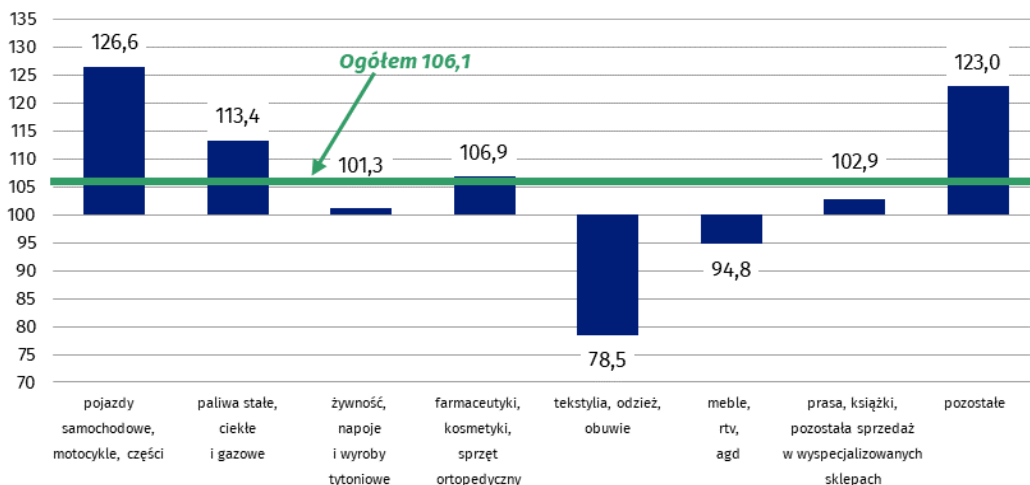
(.) Zupełny brak informacji, konieczność zachowania tajemnicy statystycznej lub wypełnienie pozycji jest niemożliwe albo niecelowe

### Tabela 2. Dynamika sprzedaży detalicznej (ceny bieżące)

Wyszczególnienie	02 2024		01-02 2024
	01 2024=100	02 2023=100	01-02 2023=100
<b>OGÓŁEM</b>	<b>99,2</b>	<b>106,7</b>	<b>105,6</b>
w tym:			
Pojazdy samochodowe, motocykle, części	110,7	124,2	118,8
Paliwa stałe, ciekłe i gazowe	101,0	102,4	101,6
Żywność, napoje i wyroby tytoniowe	97,7	104,6	105,6
Pozostała sprzedaż detaliczna w niewyspecjalizowanych sklepach	.	.	.
Farmaceutyki, kosmetyki, sprzęt ortopedyczny	101,5	111,3	111,1
Tekstylia, odzież, obuwie	87,7	80,5	78,5
Meble, rtv, agd	99,5	98,0	94,8
Prasa, książki, pozostała sprzedaż w wyspecjalizowanych sklepach	93,5	104,1	102,4
Pozostałe	99,4	126,7	124,4

(.) Zupełny brak informacji, konieczność zachowania tajemnicy statystycznej lub wypełnienie pozycji jest niemożliwe albo niecelowe

**Wykres 2. Sprzedaż detaliczna towarów w lutym 2024 r. według rodzajów działalności przedsiębiorstwa (ceny stałe) – analogiczny okres roku poprzedniego=100**

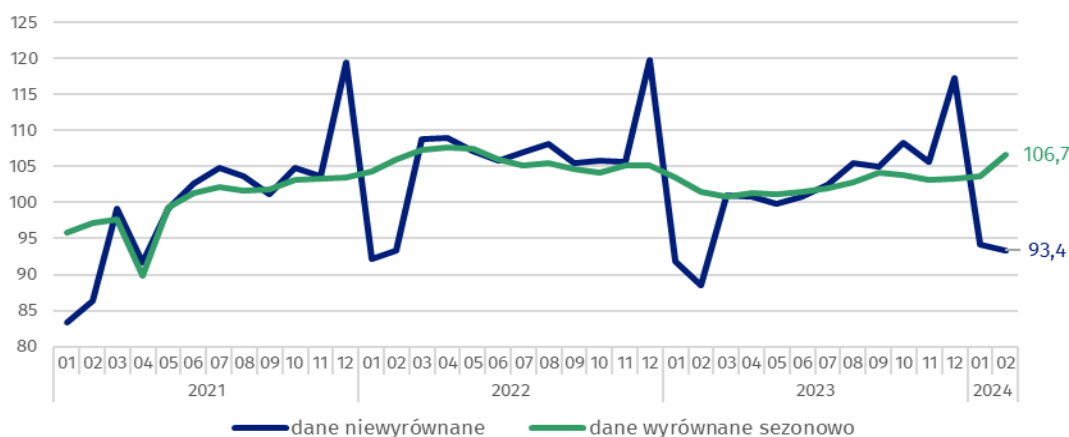


### Sprzedaż detaliczna wyrównana sezonowo

Po wyeliminowaniu wpływu czynników o charakterze sezonowym sprzedaż detaliczna w cenach stałych w lutym 2024 r. była o 2,9% wyższa w porównaniu ze styczniem 2024 r.

W lutym 2024 r. odnotowano wzrost sprzedaży detalicznej wyrównanej sezonowo o 2,9% w porównaniu z poprzednim miesiącem

**Wykres 3. Sprzedaż detaliczna – dane wyrównane sezonowo i niewyrównane (ceny stałe) – przeciętna miesięczna 2021=100**



W Dziedzinowej Bazie Wiedzy (DBW) równocześnie ze sprzedażą detaliczną prezentowane są dodatkowo dane dla wolumenu sprzedaży<sup>3</sup> wg JRD (jednostki rodzaju działalności), które są opracowane na potrzeby statystyki europejskiej. Wolumen sprzedaży (ceny stałe 2021=100) obejmuje swoim zakresem działy i grupy sekcji G – „Handel hurtowy i detaliczny; naprawa pojazdów samochodowych, włączając motocykle”. Dane są udostępnione na stronie internetowej GUS w zasobach Dziedzinowe Bazy Wiedzy/Gospodarka/Europejskie wskaźniki krótkookresowe według jednostki rodzaju działalności.

W przypadku cytowania danych Głównego Urzędu Statystycznego prosimy o zamieszczenie informacji: „Źródło danych GUS”, a w przypadku publikowania obliczeń dokonanych na danych publikowanych przez GUS prosimy o zamieszczenie informacji: „Opracowanie własne na podstawie danych GUS”.

<sup>3</sup> Wolumen sprzedaży definiowany jest jako zdeflowane wskaźnikiem cen obroty w handlu tj. obroty w cenach stałych przy podstawie roku bazowego; od 2024 r. obowiązującym rokiem bazowym jest 2021 r.

Opracowanie merytoryczne:  
**Departament Handlu i Usług**

**Dyrektor Ewa Adach-Stankiewicz**

Tel: 22 608 31 24

**Wydział Współpracy z Mediami**

Tel: 22 608 38 04


**e-mail: [obslugaprasowa@stat.gov.pl](mailto:obslugaprasowa@stat.gov.pl)**

Rozpowszechnianie:


**Rzecznik Prasowy Prezesa GUS**

**Karolina Banaszek**


Tel: 695 255 011


 [www.stat.gov.pl](http://www.stat.gov.pl)

 [@GUS\\_STAT](https://twitter.com/GUS_STAT)

 [@GlownyUrzadStatystyczny](https://www.facebook.com/GlownyUrzadStatystyczny)

 [gus\\_stat](https://www.instagram.com/gus_stat)

 [glownyurządstatystyczny](https://www.youtube.com/glownyurządstatystyczny)

 [glownyurządstatystyczny](https://www.linkedin.com/company/glownyurządstatystyczny)

#### **Powiązane opracowania**

[Rynek wewnętrzny w 2022 roku](#)

#### **Temat dostępny w bazach danych**

[Dziedzinowa Baza Wiedzy - Rynek wewnętrzny](#)

[Bank Danych Makroekonomicznych](#)

[Bank Danych Lokalnych](#)

#### **Ważniejsze pojęcia dostępne w słowniku**

[Sprzedaż detaliczna towarów](#)