

20.02.2020 r.

## Ceny produktów rolnych w styczniu 2020 r.

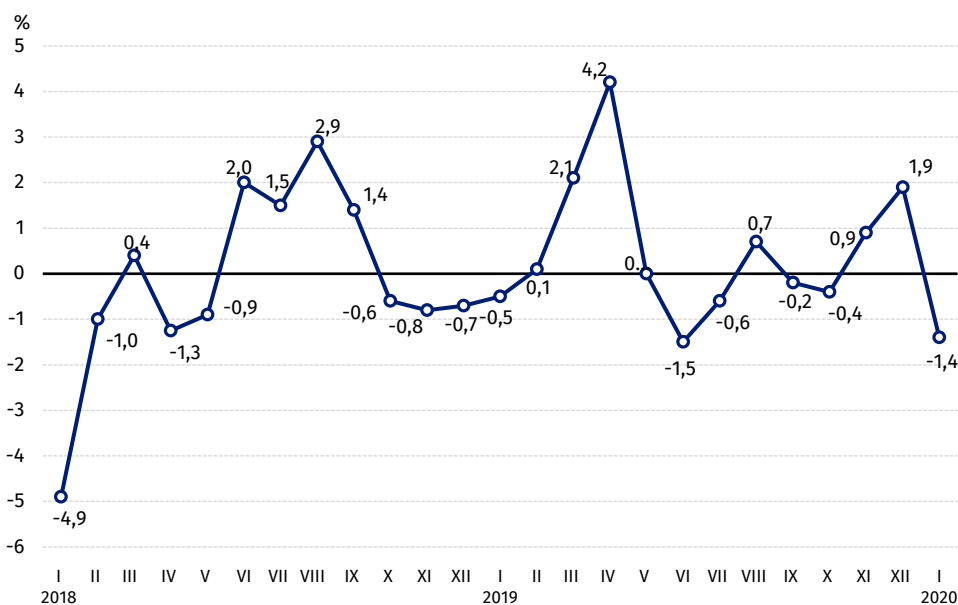

**6,9%**

wzrost cen skupu podstawowych produktów rolnych w porównaniu ze styczniem 2019 r.

Ceny skupu podstawowych produktów rolnych<sup>1</sup>, wzrosły w styczniu 2020 r. w porównaniu ze styczniem 2019 r. o 6,9%, natomiast w porównaniu z grudniem 2019 r. spadły o 1,4%.

W styczniu 2020 r. w stosunku do grudnia 2019 r. ceny skupu podstawowych produktów rolnych spadły o 1,4%, w tym żywca wieprzowego (o 4,6%) oraz mleka krowiego (o 1,8%). W porównaniu ze styczniem ubiegłego roku zanotowano wzrost cen o 6,9% (wobec wzrostu o 1,5% w styczniu 2019 r.). Najbardziej wzrosły ceny żywca wieprzowego (o 46,9%).

Wykres 1. Zmiany cen skupu podstawowych produktów rolnych do poprzedniego miesiąca



<sup>1</sup> Pszenica, żyto, żywiec wołowy, żywiec wieprzowy, drób, mleko krowie

**Tablica 1. Ceny produktów rolnych (bez VAT) w styczniu 2020 r.**

WYSZCZEGÓLNIENIE	Ceny skupu			Ceny targowiskowe		
	I 2020			I 2020		
	w złotych	XII 2019=100	I 2019=100	w złotych	XII 2019=100	I 2019=100
<b>Ziarno zbóż<sup>2</sup> – za 1 dt</b>						
Pszonica	72,21	104,1	86,7	87,35	100,7	94,9
Żyto	59,09	101,9	81,6	69,61	99,0	94,7
Jęczmień	71,08	108,1	86,9	82,39	100,4	95,6
Pszonżyto	64,71	105,4	83,7	76,09	100,5	94,4
Owies	62,23	107,9	86,6	72,75	100,8	98,6
Kukurydza	64,67	104,9	86,7	96,45	101,1	99,5
<b>Ziemniaki<sup>3</sup> – za 1 dt</b>	80,38	149,9	110,5	205,38	100,2	166,8
<b>Żywiec rzeźny<sup>4</sup> – za 1 kg</b>						
Bydło (bez cieląt)	6,43	101,3	97,5	6,83	101,2	95,7
w tym młode bydło	6,55	101,5	96,7	7,06	101,4	94,5
Trzoda chlewna	5,97	95,4	146,9	6,26	95,4	128,5
Drób	3,77	100,0	103,0	.	.	.
<b>Mleko – za 1 hl</b>	137,19	98,2	97,5	.	.	.

Dane z zakresu skupu obliczono na podstawie informacji o wartości i ilości skupu realizowanego przez osoby prawne i samodzielne jednostki organizacyjne niemające osobowości prawnej (bez osób fizycznych).

Wskaźniki cen skupu oraz cen uzyskiwanych przez rolników na targowiskach obliczono na podstawie danych bezwzględnych wyrażonych z większą dokładnością niż podano w tablicach.

W styczniu 2020 r. w porównaniu z poprzednim miesiącem wzrosły ceny skupu oraz ceny na targowiskach większości produktów rolnych. W skupie niższe były ceny - mleka a na targowiskach żyta. Zarówno w skupie, jak i na targowiskach odnotowano spadek cen żywca wieprzowego.

Za **pszenicę** w skupie płacono 72,21 zł/dt, tj. więcej o 4,1% niż przed miesiącem, a na targowiskach – 87,35 zł/dt (wzrost 0,7%).

Cena **żyta w skupie** ukształtowała się na poziomie 59,09 zł/dt i była wyższa o 1,9% niż w grudniu 2019 r. Na targowiskach cena spadła o 1,0% i wyniosła 69,61 zł/dt.

W styczniu br. za **ziemniaki** w skupie płacono średnio 80,38 zł/dt, tj. o 49,9% więcej niż w poprzednim miesiącu. W transakcjach targowiskowych średnia cena za 1 dt ziemniaków (205,38 zł/dt) wzrosła nieznacznie (o 0,2%).

W skali miesiąca ceny skupu **żywca wołowego** (6,43 zł/kg) wzrosły o 1,3%, natomiast na targowiskach zanotowane ceny tego żywca (6,83 w zł/kg) były wyższe o 1,2% niż w grudniu ubiegłego roku.

Ceny **żywca wieprzowego** w skupie w styczniu 2020 r. kształtowały się na poziomie 5,97 zł/kg i były niższe o 4,6% niż przed miesiącem. Na targowiskach za 1 kg tego żywca płacono 6,26 zł, tj. mniej o 4,6% w porównaniu z grudniem 2019 r.

W styczniu 2020 r. ceny **drobiu** w skupie (3,77 zł/kg) nie zmieniły się w stosunku do miesiąca poprzedniego.

Za 1 hl **mleka** płacono w skupie 137,19 zł. Cena mleka była niższa o 1,8% niż w grudniu ubiegłego roku.

<sup>2</sup> Ceny skupu – bez ziarna siewnego.

<sup>3</sup> Ceny targowiskowe – jadalne bez wczesnych.

<sup>4</sup> Ceny targowiskowe – średnia ważona cena bydła rzeźnego obliczona przy przyjęciu struktury ilości skupu młodego bydła i krów rzeźnych.

W skali miesiąca odnotowano spadek cen żywca wieprzowego (o 4,6%) zarówno w skupie, jak i na targowiskach

W porównaniu z analogicznym miesiącem poprzedniego roku w styczniu 2020 r. zarówno w skupie, jak i na targowiskach odnotowano spadek cen większości produktów rolnych. Wyjątek stanowiły ceny ziemniaków i trzody chlewnej (w skupie i na targowiskach) oraz ceny drobiu (w skupie).

W skali roku ceny **pszenicy** w skupie były niższe o 13,3% i o 5,1% w transakcjach targowiskowych.

W skupie za **żyto** w płacono o 18,4% mniej niż przed rokiem, na targowiskach cena tego zboża spadła o 5,3% w stosunku do stycznia 2019 r.

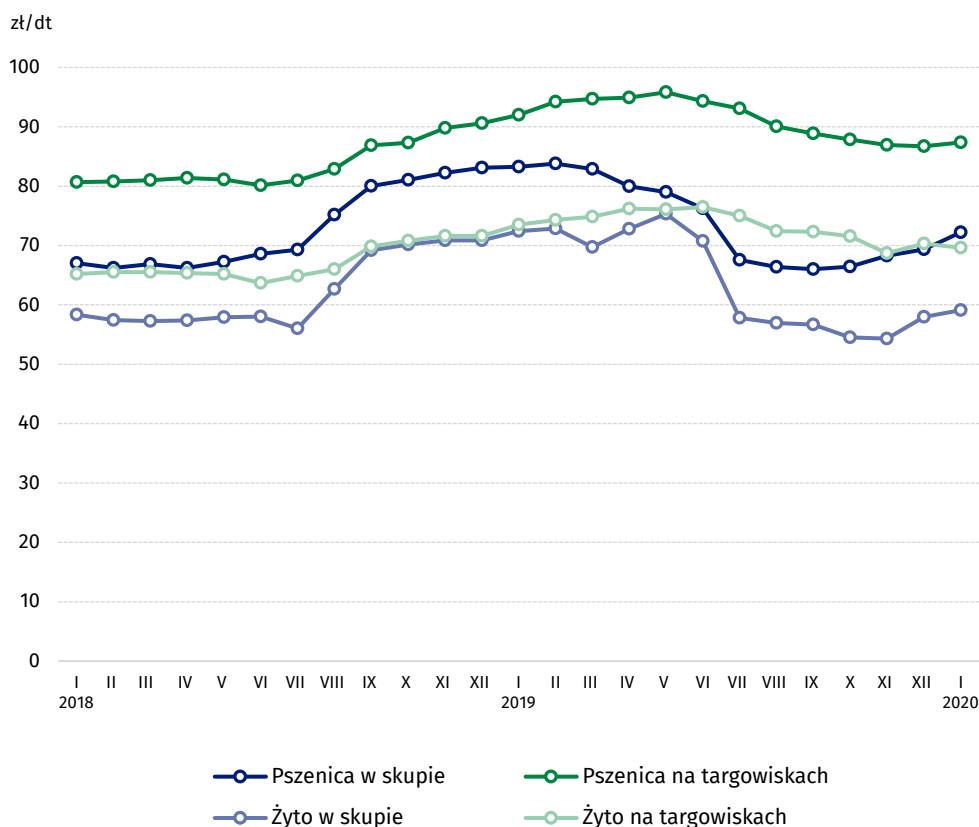
W styczniu br. w porównaniu do analogicznego miesiąca roku ubiegłego roku cena **ziemniaków** w skupie wzrosła o 10,5% a w obrocie targowiskowym - o 66,8%.

Ceny **żywca wołowego** w styczniu 2020 r. były niższe od ubiegłorocznych zarówno w skupie (o 2,5%), jak i na targowiskach (o 4,3%).

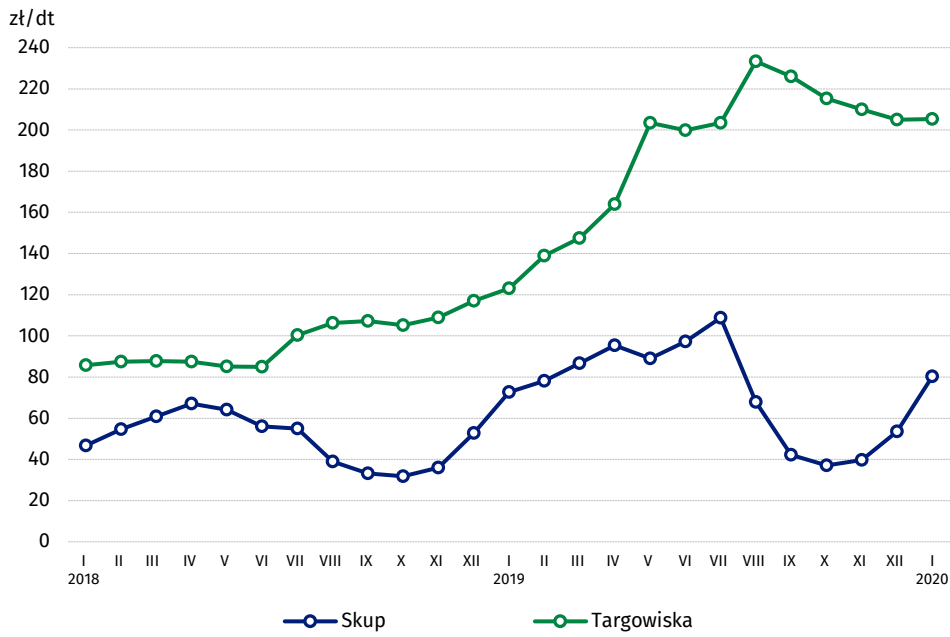
W styczniu br. ceny **żywca wieprzowego** w stosunku do stycznia 2019 r. wzrosły w skupie o 46,9% a na targowiskach o 28,5%.

W skali roku odnotowano wzrost cen ziemniaków na targowiskach (o 66,8%) oraz cen żywca wieprzowego zarówno w skupie (o 46,9%), jak i na targowiskach (o 28,5%)

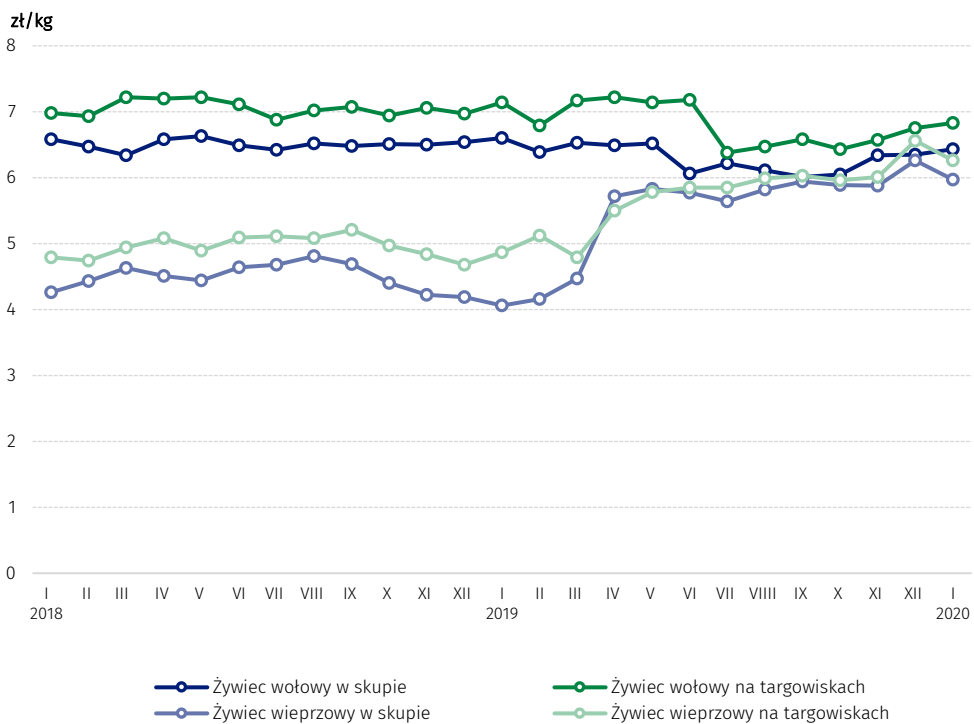
**Wykres 2. Ceny pszenicy i żyta w skupie i na targowiskach**



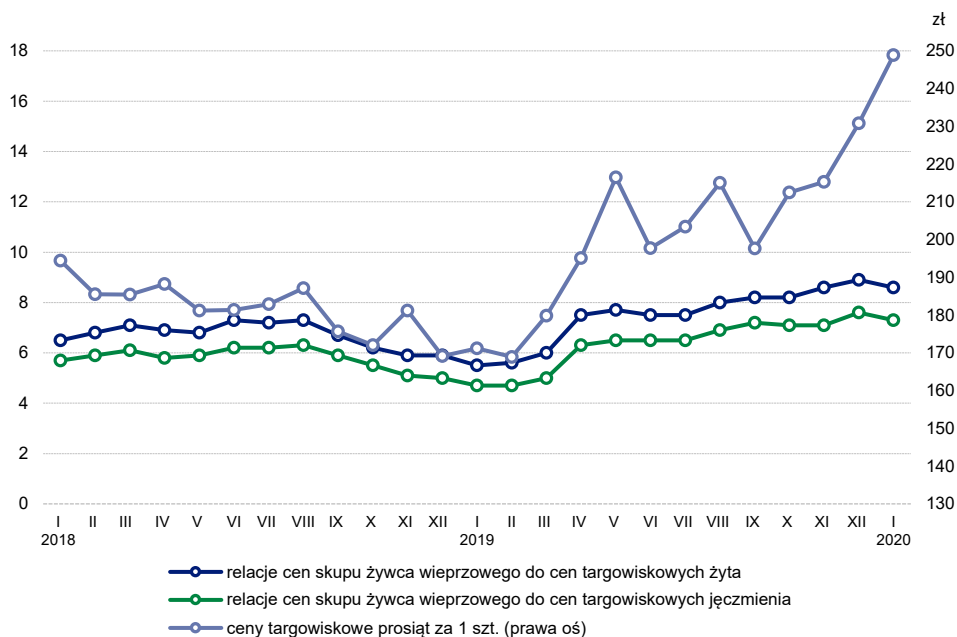
**Wykres 3. Ceny ziemniaków w skupie i na targowiskach**



**Wykres 4. Ceny żywca wołowego i wieprzowego w skupie i na targowiskach**

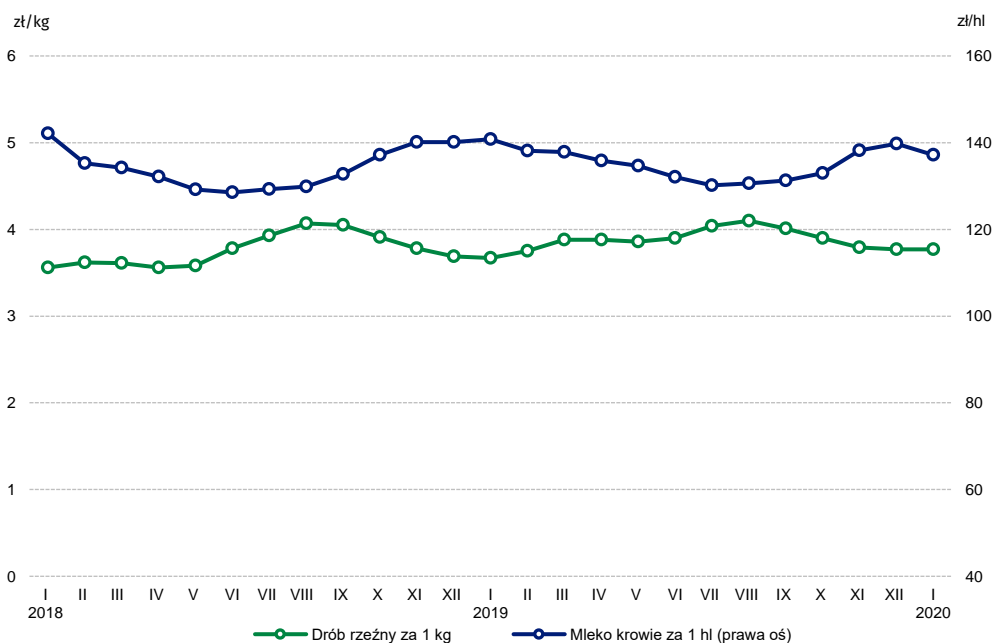


**Wykres 5. Relacje cen skupu żywca wieprzowego do cen targowiskowych żyta i jęczmienia oraz cen targowiskowych prosiąt**



W styczniu 2020 r. pogorszyła się relacja zarówno cen skupu żywca wieprzowego do targowiskowych cen żyta (8,6 wobec 8,9), jak i relacja cen skupu żywca wieprzowego do targowiskowych cen jęczmienia (7,3 wobec 7,6)

**Wykres 6. Ceny skupu drobiu rzeźnego i mleka**



Zróżnicowanie poziomu cen podstawowych produktów rolnych w poszczególnych województwach przedstawiono w tabeli 2 dla cen skupu i w tabeli 3 dla cen uzyskiwanych przez rolników na targowiskach (arkusz Excel).

Opracowanie merytoryczne:  
**Departament Handlu i Usług**  
**Dyrektor Ewa Adach-Stankiewicz**  
Tel: 22 608 30 67

Rozpowszechnianie:  
**Rzecznik Prasowy Prezesa GUS**  
**Karolina Banaszek**  
Tel: 695 255 011

**Wydział Współpracy z Mediami**  
Tel: 22 608 34 91, 22 608 38 04  
**e-mail: [obslugaprasowa@stat.gov.pl](mailto:obslugaprasowa@stat.gov.pl)**



[www.stat.gov.pl](http://www.stat.gov.pl)



[@GUS\\_STAT](https://twitter.com/GUS_STAT)



[@GlownyUrzadStatystyczny](https://www.facebook.com/GlownyUrzadStatystyczny)

#### **Powiązane opracowania**

[Informacja o sytuacji społeczno-gospodarczej kraju w 2018 r.](#)

[Skup i ceny produktów rolnych w 2018 roku](#)

[Ceny w gospodarce narodowej w latach 2013-2018](#)

#### **Temat dostępny w bazach danych**

[BDL – Ceny - Ceny w rolnictwie \(dane miesięczne i roczne\)](#)

[DBW – Ceny producentów - Ceny w rolnictwie \(dane miesięczne i roczne\)](#)

#### **Ważniejsze pojęcia dostępne w słowniku**

[Skup produktów rolnych](#)

[Ceny skupu](#)

[Targowisko](#)

[Ceny targowiskowe](#)