

## Ceny produktów rolnych w czerwcu 2018 r.

20.07.2018 r.

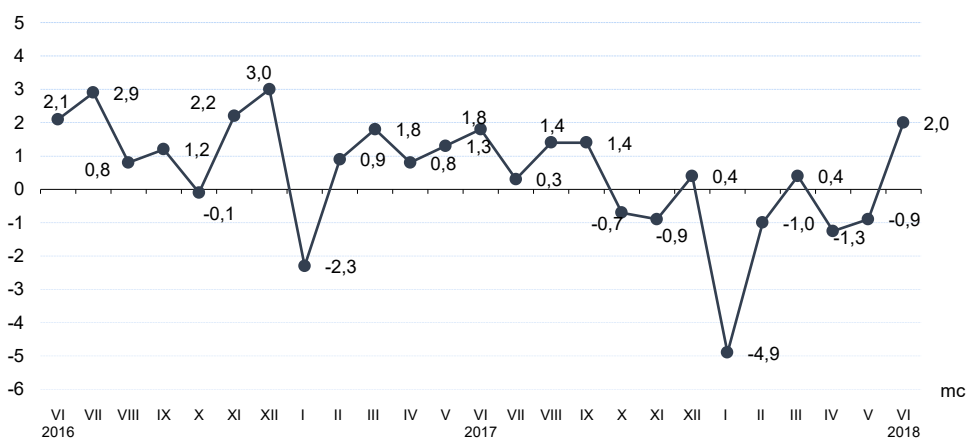
Wzrost cen skupu podstawowych produktów rolnych w porównaniu z majem 2018 r. o:

**↑ 2,0%**

**Ceny skupu podstawowych produktów rolnych, tj. pszenicy, żyta, żywca wołowego, żywca wieprzowego, drobiu i mleka krowiego, w czerwcu 2018 r. w stosunku do miesiąca poprzedniego wzrosły o 2,0%, natomiast w porównaniu z analogicznym okresem roku ubiegłego spadły o 3,9%.**

Wskaźnik zmian cen skupu podstawowych produktów rolnych w czerwcu 2018 r. w stosunku do maja br. wyniósł 102,0, co było wynikiem wzrostu cen żywca wieprzowego i drobiu

Wykres 1. Ceny skupu podstawowych produktów rolnych (zmiany w % do poprzedniego miesiąca)



### Poziomy cen skupu i cen uzyskiwanych przez rolników na targowiskach

W czerwcu 2018 r. w porównaniu z poprzednim miesiącem wzrosły ceny skupu większości produktów rolnych. Niższe były ceny jęczmienia, ziemniaków, żywca wołowego i mleka. W skali roku ceny skupu większości produktów rolnych były niższe, wyjątek stanowiły ceny żywca wołowego i żywca drobiowego.

W skupie dla większości produktów rolnych w stosunku do ubiegłego miesiąca odnotowano wzrost cen, a w skali roku spadek

Tablica 1. Ceny skupu (bez VAT)

Produkty	2017		2018			
	I-VI	VII-XII	V	VI		
	w złotych				VI 2017=100	V 2018=100
<b>Ziarno zbóż</b> (bez siewnego) – za 1 dt						
Pszenica	68,87	64,94	67,23	68,60	96,6	102,0
Żyto	56,47	53,85	57,92	58,05	95,3	100,2
Jęczmień	62,02	60,95	66,19	65,47	98,9	98,9
Pszenżyto	62,11	56,92	62,44	63,72	95,8	102,1
Owies	54,96	50,51	53,30	54,41	95,1	102,1
Kukurydza	63,70	50,81	64,78	67,09	96,9	103,6
<b>Ziemniaki</b> – za 1 dt	63,15	29,55	64,09	56,08	89,8	87,5
<b>Żywiec rzeźny</b> – za 1 kg						
Bydło (bez cieląt)	6,27	6,42	6,63	6,49	104,3	98,0
w tym młode bydło	6,47	6,70	6,80	6,67	104,2	98,1
Trzoda chlewna	5,19	4,92	4,44	4,64	82,6	104,3
Drób	3,57	3,81	3,58	3,78	101,2	105,6
<b>Mleko</b> – za 1 hl	131,58	146,66	129,20	128,52	96,6	99,5

Na targowiskach odnotowano odmienną tendencję, w skali miesiąca ceny większości produktów były niższe. Wzrosły jedynie ceny żywca wieprzowego, jałówek jednorocznych i prosiąt na chów. W skali roku odnotowano spadek cen większości podstawowych produktów rolnych, wyjątek stanowiły ceny żywca wołowego, krów dojnych i jałówek jednorocznych.

W obrocie targowiskowym ceny większości produktów rolnych były niższe zarówno w skali miesiąca jak i w porównaniu z poprzednim rokiem

**Tablica 2. Ceny uzyskiwane przez rolników na targowiskach (bez VAT)**

Produkty	2017		2018			
	I-VI	VII-XII	V	VI		
	w złotych				VI 2017=100	V 2018=100
<b>Ziarno zbóż – za 1 dt</b>						
Pszenica	77,51	80,21	81,11	80,15	98,6	98,8
żyto	61,63	64,84	65,21	63,67	98,3	97,6
jęczmień	71,91	73,61	75,65	75,02	99,8	99,2
pszenżyto	66,92	70,06	70,54	69,62	98,7	98,7
owies	63,94	65,33	66,46	64,99	97,2	97,8
<b>Ziemniaki jadalne<sup>a</sup> – za 1 dt</b>	85,33	89,52	85,14	84,95	95,8	99,8
<b>Żywiec rzeźny – za 1 kg</b>						
Bydło (bez cieląt) <sup>b</sup>	6,97	6,90	7,22	7,11	101,9	98,5
w tym młode bydło	7,32	7,22	7,49	7,39	101,2	98,7
Trzoda chlewna	5,01	5,32	4,89	5,09	96,0	104,1
<b>Zwierzęta gospodarskie – za 1 szt.</b>						
Krowa dojna	2995	3089	3087	3085	104,7	99,9
Jałówka 1-rocza	2250	2277	2106	2200	104,4	104,5
Prosię na chów	178,45	189,48	181,20	181,37	96,4	100,1

<sup>a</sup> Bez wczesnych.

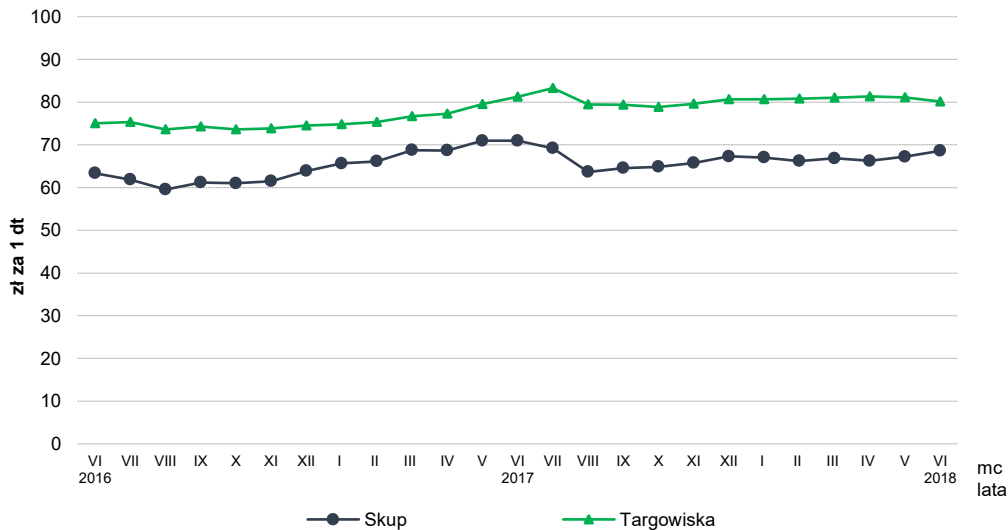
<sup>b</sup> Średnia ważona cena bydła rzeźnego obliczona przy przyjęciu struktury ilości skupu młodego bydła i krów rzeźnych.

Dane z zakresu skupu obliczono na podstawie informacji o wartości i ilości skupu realizowanego przez osoby prawne i samodzielne jednostki organizacyjne niemające osobowości prawnej (bez osób fizycznych). Wskaźniki cen skupu oraz cen uzyskiwanych przez rolników na targowiskach obliczono na podstawie danych bezwzględnych wyrażonych z większą dokładnością niż podano w tablicach.

## Ceny podstawowych produktów rolnych

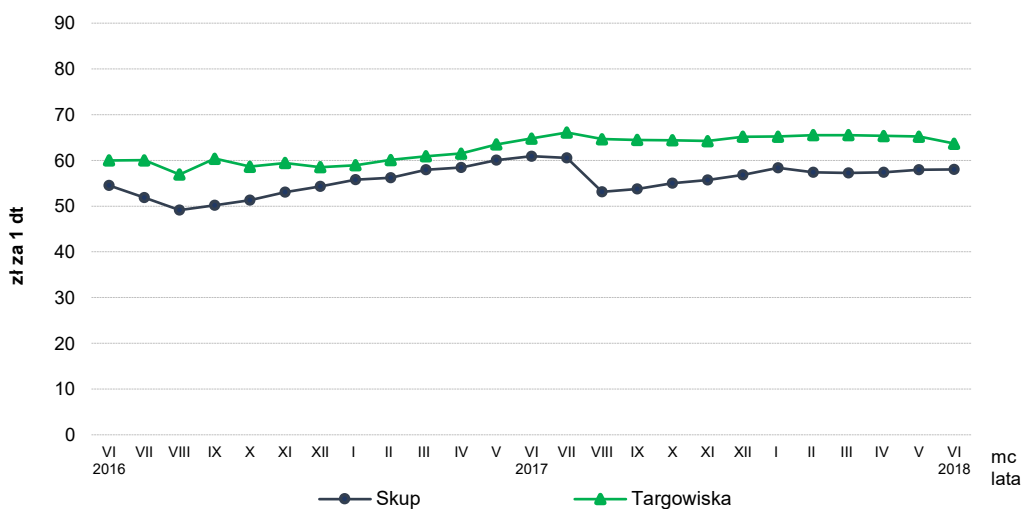
W czerwcu 2018 r. **ceny pszenicy** w skupie wyniosły 68,60 zł/dt i były wyższe o 2,0% niż przed miesiącem, ale niższe o 3,4% w stosunku do analogicznego okresu ub. roku. W transakcjach targowiskowych ceny pszenicy (80,15 zł/dt) były niższe o 1,2% w porównaniu z poprzednim miesiącem i o 1,4% niższe od ubiegłorocznych.

Wykres 2. Ceny pszenicy w skupie i na targowiskach



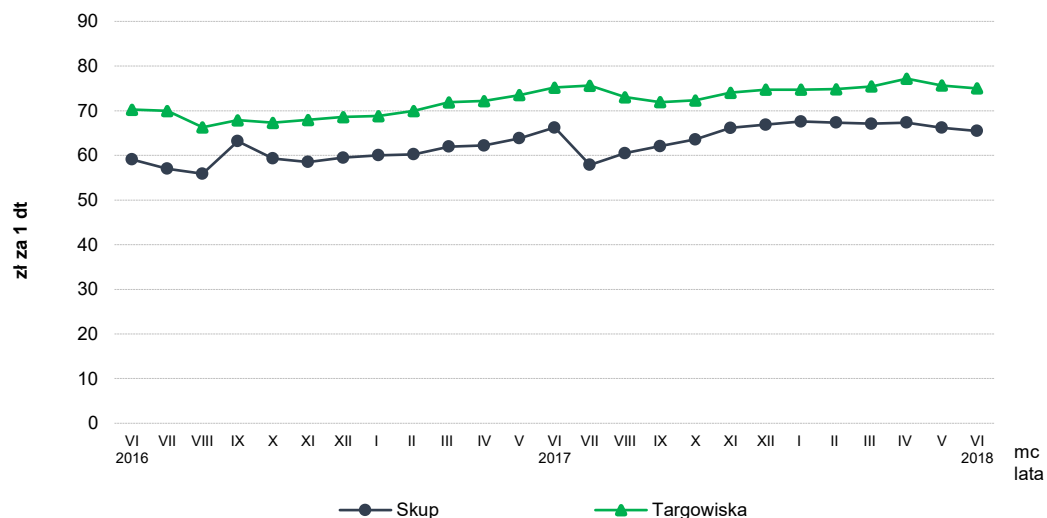
Za **żyto** w skupie płacono 58,05 zł/dt, tj. o 0,2% więcej niż przed miesiącem, ale o 4,7% mniej w odniesieniu do czerwca 2017 r. W obrocie targowiskowym ceny żyta w stosunku do ubiegłego miesiąca były niższe o 2,4% i wyniosły 63,67 zł/dt, natomiast na przestrzeni roku odnotowano spadek o 1,7%.

Wykres 3. Ceny żyta w skupie i na targowiskach



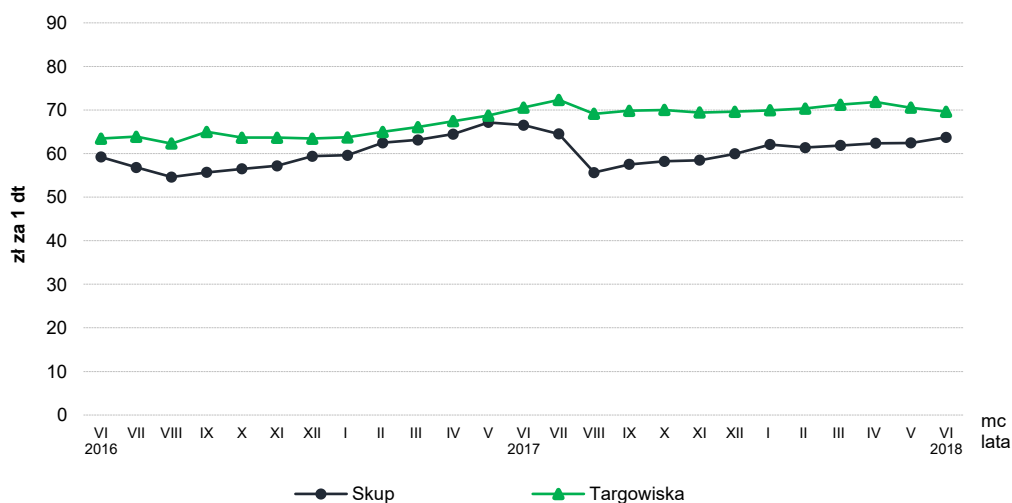
W czerwcu 2018 r. **ceny jęczmienia** w skupie (65,47 zł/dt) były niższe o 1,1% zarówno w porównaniu z poprzednim miesiącem, jak i przed rokiem. Na targowiskach za 1 dt jęczmienia płacono 75,02 zł, tj. o 0,8% mniej niż przed miesiącem i o 0,2% mniej niż w tym samym okresie 2017 r.

**Wykres 4. Ceny jęczmienia w skupie i na targowiskach**



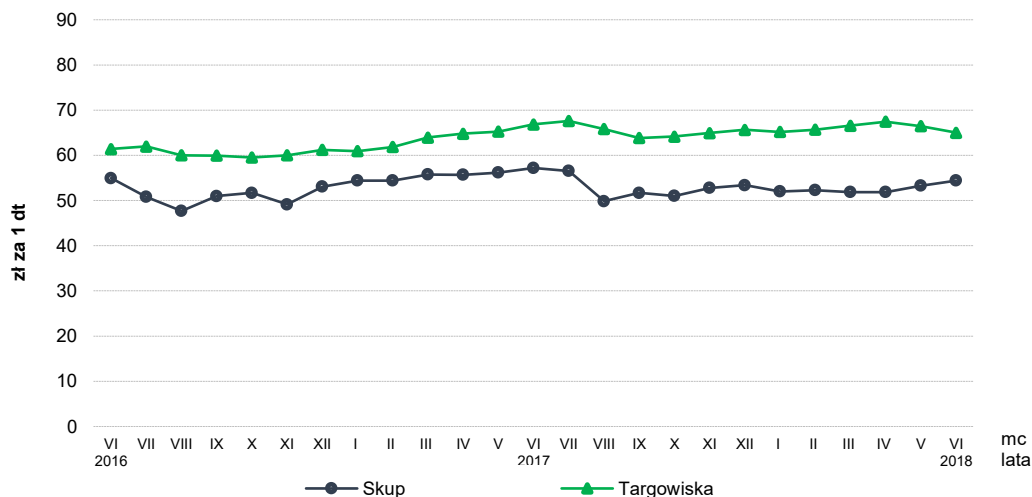
**Ceny pszenżyta** w skupie (63,72 zł/dt) były wyższe od poprzedniego miesiąca o 2,1%, ale w porównaniu z czerwcem 2017 r. o 4,2% niższe. Na targowiskach za 1 dt pszenżyta płacono 69,62 zł, tj. o 1,3% mniej zarówno niż przed miesiącem, jak i przed rokiem.

**Wykres 5. Ceny pszenżyta w skupie i na targowiskach**



W czerwcu br. **ceny owsa** w skupie (54,41 zł/dt) w porównaniu z poprzednim miesiącem były o 2,1% wyższe, ale w porównaniu z takim samym okresem roku poprzedniego spadły o 4,9%. W sprzedaży targowiskowej średnia cena 1 dt tego zboża wyniosła 64,99 zł i była niższa w porównaniu z poprzednim miesiącem o 2,2%, a w porównaniu z takim samym okresem poprzedniego roku spadła o 2,8%.

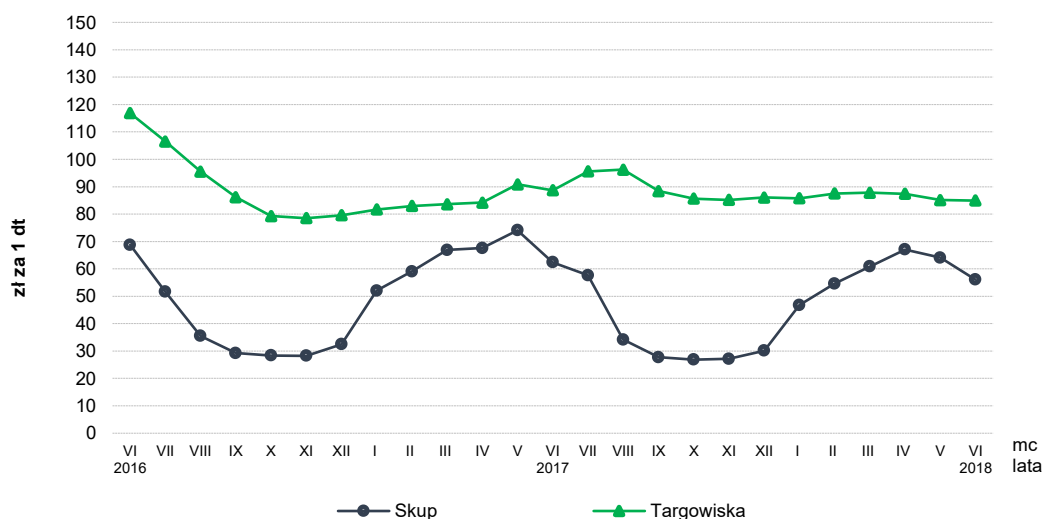
**Wykres 6. Ceny owsa w skupie i na targowiskach**



W skupie za **ziemniaki** płacono 56,08 zł/dt., tj. o 12,5% mniej niż przed miesiącem i o 10,2% w skali roku. Na targowiskach za 1 dt ziemniaków płacono 84,95 zł, o 0,2% mniej niż przed miesiącem i o 4,2% mniej niż w analogicznym okresie ub. roku.

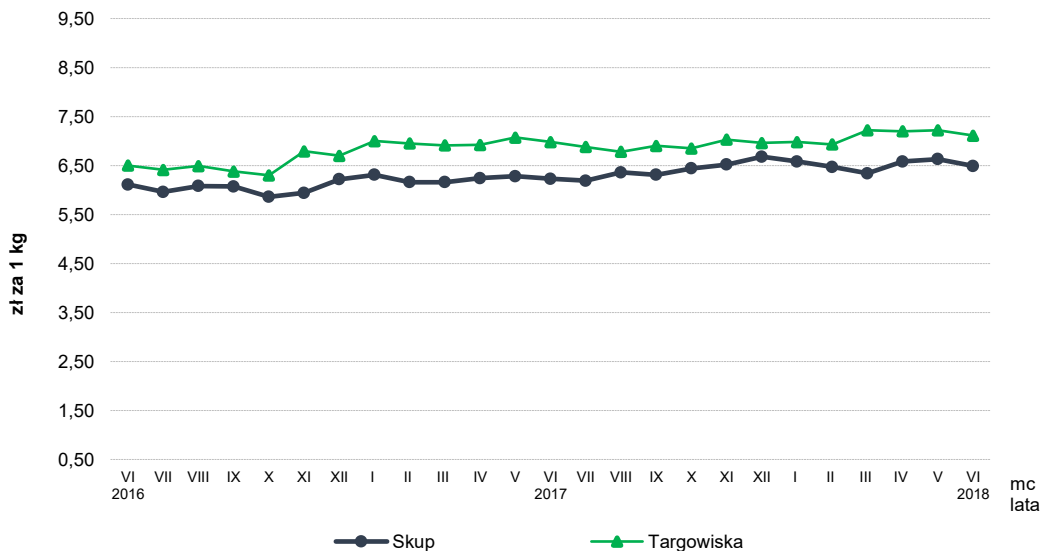
W skali miesiąca i roku spadek cen ziemniaków zarówno w skupie jak i na targowiskach

**Wykres 7. Ceny ziemniaków w skupie i na targowiskach**



**Ceny żywca wieprzowego** w skupie kształtowały się na poziomie 4,64 zł/kg i były wyższe w porównaniu z poprzednim miesiącem o 4,3%, a w stosunku do czerwca ubiegłego roku spadły o 17,4%. Na targowiskach za 1 kg tego żywca płacono 5,09 zł, tj. więcej o 4,1% niż przed miesiącem, lecz o 4,0% mniej niż przed rokiem.

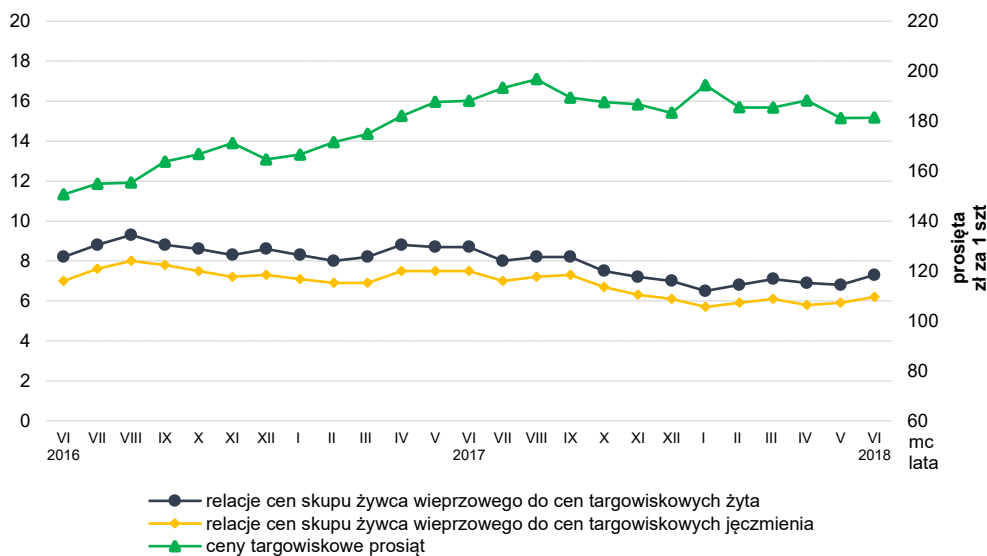
**Wykres 8. Ceny żywca wieprzowego w skupie i na targowiskach**



Za **prosię na chów** na targowiskach płacono 181,37 zł/szt. Cena ta kształtowała się prawie na tym samym poziomie co przed miesiącem, lecz była niższa o 3,6% w porównaniu z analogicznym okresem poprzedniego roku.

W czerwcu 2018 r. poprawiła się zarówno relacja cen skupu żywca wieprzowego do targowiskowych cen żyta (7,3 wobec 6,8 przed miesiącem), jak i relacja cen skupu żywca wieprzowego do targowiskowych cen jęczmienia (6,2 wobec 5,9 przed miesiącem).

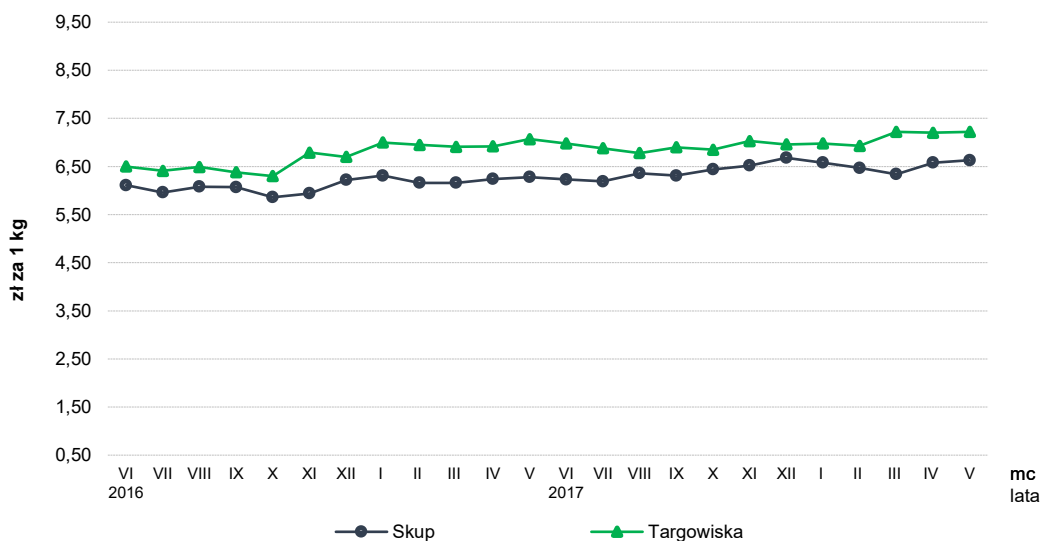
**Wykres 9. Relacje cen skupu żywca wieprzowego do cen targowiskowych żyta i jęczmienia oraz cen targowiskowych prosiąt**



Ceny skupu **żywca wołowego** (6,49 zł/kg) spadły w skali miesiąca o 2,0%, a w skali roku wzrosły o 4,3%. Na targowiskach ceny tego żywca wyniosły 7,11 zł/kg i były niższe o 1,5% w stosunku do poprzedniego miesiąca, ale o 1,9% wyższe w odniesieniu do poprzedniego roku.

Zahamowana została spadkowa tendencja cen żywca wołowego w skupie

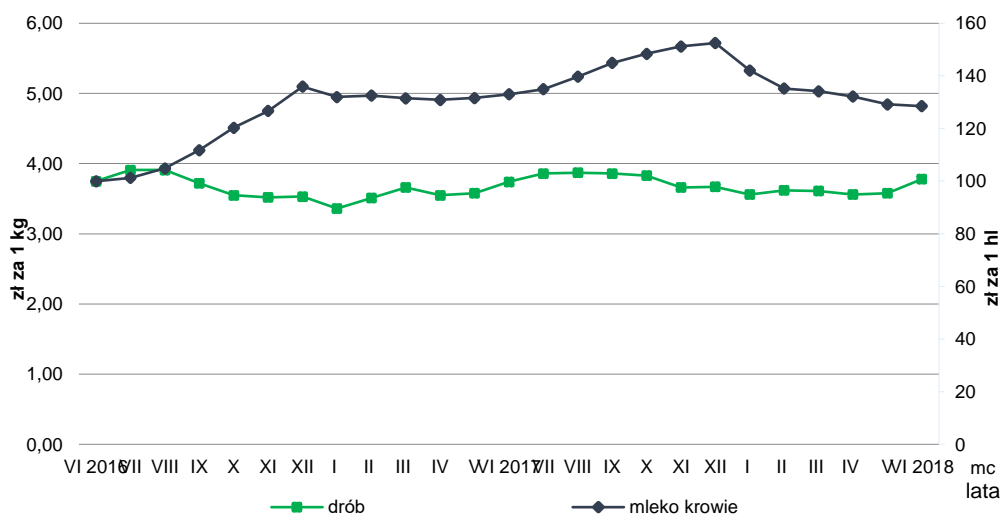
**Wykres 10. Ceny żywca wołowego w skupie i na targowiskach**



Ceny skupu **drobiu rzeźnego** kształtowały się na poziomie 3,78 zł/kg i były wyższe o 5,6% w skali miesiąca i o 1,2% w porównaniu do analogicznego okresu ub. roku.

Za 1 hl **mleka** płacono w skupie 128,52 zł, tj. o 0,5% mniej niż przed miesiącem i o 3,4% więcej niż przed rokiem.

**Wykres 11. Ceny skupu drobiu rzeźnego i mleka**



Zróżnicowanie poziomu cen podstawowych produktów rolnych w poszczególnych województwach przedstawiono w tablicy 3- Ceny skupu i w tablicy 4 - Ceny uzyskiwane przez rolników na targowiskach (arkusz Excel).

Opracowanie merytoryczne:  
Departament Handlu i Usług  
**Małgorzata Kaczor**  
Tel: 22 608 35 34  
e-mail: [M.Kaczor@stat.gov.pl](mailto:M.Kaczor@stat.gov.pl)

Rzeczposzechnianie:  
Rzecznik Prasowy Prezesa GUS  
**Karolina Dawidziuk**  
Tel: 22 608 3475, 22 608 3009  
e-mail: [rzecznik@stat.gov.pl](mailto:rzecznik@stat.gov.pl)

Wydział Współpracy z Mediami  
tel.: (+48 22) 608 34 91, (+48 22) 608 38 04  
faks: (+48 22) 608 38 86  
e-mail: [obslugaprasowa@stat.gov.pl](mailto:obslugaprasowa@stat.gov.pl)



[www.stat.gov.pl](http://www.stat.gov.pl)



@GUS\_STAT



@GlownyUrzadStatystyczny

### Powiązane opracowania

[Informacja o sytuacji społeczno-gospodarczej kraju w 2017](#)

[Skup i ceny produktów rolnych w 2017 roku](#)

[Ceny w gospodarce narodowej w 2017 r.](#)

### Temat dostępny w bazach danych

[BDL – Ceny w rolnictwie \(dane miesięczne i roczne\)](#)

[DBW – Ceny w rolnictwie \(dane miesięczne i roczne\)](#)

### Ważniejsze pojęcia dostępne w słowniku

[Skup produktów rolnych](#)

[Ceny skupu](#)

[Targowisko](#)

[Ceny targowiskowe](#)