

**Ceny produktów rolnych w sierpniu 2016 r.**

Na rynku rolnym w sierpniu 2016 r., zarówno w skupie jak i na targowiskach w skali miesiąca i roku odnotowano spadek cen produktów roślinnych. Droższa niż przed rokiem była jedynie kukurydza w skupie i owies na targowiskach.

Wyższe niż przed miesiącem i przed rokiem były ceny żywca wołowego i wieprzowego. Wyższe niż w lipcu 2016 r. były także ceny skupu żywca drobiowego i mleka, ale w odniesieniu do sierpnia ub.r. ceny tych produktów uległy obniżeniu.

Produkty	2015		2016			
	I-VI	VII-XII	VII	VIII		
	w złotych				VIII 2015 = 100	VII 2016 = 100
CENY SKUPU						
Ziarno zbóż (bez siewnego) - za 1 dt:						
Pszenica	68,21	65,95	61,88	59,54	92,2	96,2
Żyto	50,79	51,72	51,89	49,13	97,6	94,7
Jęczmień	59,07	61,60	57,01	55,88	88,4	98,0
Pszennyto	55,32	56,70	56,84	54,62	99,1	96,1
Owies	48,23	48,43	50,80	47,68	98,9	93,9
Kukurydza	55,44	57,20	69,98	67,31	105,5	96,2
Ziemniaki - za 1 dt	50,48	35,95	51,62	35,53	80,4	68,8
Żywiec rzeźny - za 1 kg:						
Bydło (bez cieląt)	6,18	5,87	5,96	6,08	103,7	101,9
w tym młode bydło	6,42	6,11	6,33	6,52	105,5	103,1
Trzoda chlewna	4,35	4,24	5,30	5,31	121,3	100,1
Drób	3,89	3,98	3,91	3,91	93,2	100,2
Mleko - za 1 hl	115,81	111,06	101,28	104,88	97,3	103,6

Produkty	2015		2016			
	I-VI	VII-XII	VII	VIII		
	w złotych			VIII 2015 = 100	VII 2016= 100	
CENY UZYSKIWANE PRZEZ ROLNIKÓW NA TARGOWISKACH						
Ziarno zbóż - za 1dt:						
Pszenica	75,46	75,72	75,34	73,60	99,2	97,7
Żyto	57,82	59,52	60,04	56,91	97,7	94,8
Jęczmień	71,21	70,27	69,95	66,28	96,5	94,8
Pszenżyto	64,10	64,57	63,86	62,28	99,4	97,5
Owies	59,56	60,29	61,95	60,01	100,7	96,9
Ziemniaki jadalne^a - za 1dt.....	68,11	95,98	106,52	95,52	97,8	89,7
Żywiec rzeźny - za 1 kg:						
Bydło (bez cieląt)^b	6,59	6,46	6,41	6,49	100,0	101,2
w tym młode bydło	6,93	6,89	6,92	7,01	100,7	101,3
Trzoda chlewna	4,48	4,59	4,74	4,91	106,0	103,6
Zwierzęta gospodarskie – za 1 szt,:						
Krowa dojna	3082	3101	3038	3000	95,8	98,7
Jałówka 1-roczna	1977	1916	2070	1863	95,8	90,0
Prosię na chów	158,05	150,01	154,93	155,33	100,3	100,3

Dane z zakresu skupu obliczono na podstawie informacji o wartości i ilości skupu realizowanego przez osoby prawne i samodzielne jednostki organizacyjne niemające osobowości prawnej (bez osób fizycznych).

Wskaźniki cen skupu oraz cen uzyskiwanych przez rolników na targowiskach obliczono na podstawie danych bezwzględnych wyrażonych z większą dokładnością niż podano w tablicach.

a Bez wczesnych.

b Średnia ważona cena bydła rzeźnego obliczona przy przyjęciu struktury ilości skupu młodego bydła i krów rzeźnych.

W sierpniu 2016 r. **ceny pszenicy** w skupie w porównaniu z poprzednim miesiącem, spadły do 59,54 zł/dt, tj. o 3,8%, a w odniesieniu do sierpnia 2015 r. o 7,8%. Na targowiskach za 1 dt pszenicy płacono 73,60 zł, tj. mniej o 2,3% niż w lipcu br. i o 0,8% niż w sierpniu ub.r.

Za **żyto** w skupie płacono 49,13 zł/dt, tj. o 5,3% mniej niż w lipcu br. i o 2,4% mniej niż rok wcześniej. W obrocie targowiskowym ceny żyta wyniosły 56,91 zł/dt, tj. spadły w stosunku do poprzedniego miesiąca o 5,2%, a w porównaniu do analogicznego okresu 2015 r. o 2,3%.

Ceny jęczmienia w skupie obniżyły się o 2,0% w porównaniu z lipcem 2016 r. do poziomu 55,88 zł/dt i były niższe niż przed rokiem o 11,6%. Na targowiskach za 1 dt jęczmienia płacono 66,28 zł, tj. o 5,2% mniej niż w lipcu br. i o 3,5% mniej niż w tym samym okresie 2015 r.

W sierpniu 2016 r. **ceny pszenżyta** w skupie wyniosły 54,62 zł/dt, tj. obniżyły się w stosunku do poprzedniego miesiąca o 3,9% w stosunku do analogicznego okresu 2015 roku o 0,9%. Ceny targowiskowe kształtowały się na poziomie 62,28 zł/dt i były niższe o 2,5% niż w lipcu 2016 r. i o 0,6% w porównaniu z cenami notowanymi w sierpniu ub. roku.

Ceny owsa w skupie obniżyły się średnio do 47,68 zł/dt, tj. o 6,1% w porównaniu z lipcem b.r. oraz o 1,1 % w odniesieniu do sierpnia 2015 r. W sprzedaży targowiskowej średnia cena 1 dt tego zboża wyniosła 60,01 zł, tj. mniej o 3,1% niż w lipcu br., ale o 0,7% więcej niż w tym samym okresie 2015 r.

W sierpniu za **ziemniaki** w skupie płacono 35,53 zł/dt. W skali miesiąca spadek cen wyniósł 31,2% a w skali roku 19,6%. Na targowiskach za produkt ten płacono średnio 95,52 zł/dt., tj. o 10,3% mniej niż przed miesiącem i o 2,2% mniej niż przed rokiem.

Ceny żywca wieprzowego w skupie wyniosły 5,31 zł/kg i były nieznacznie wyższe w porównaniu z poprzednim miesiącem - o 0,1%, a w stosunku do sierpnia 2015 r. o 21,3%. Ceny żywca wieprzowego na targowiskach wyniosły 4,91 zł/kg, tj. były wyższe o 3,6% niż w lipcu 2016 r. i o 6,0% niż przed rokiem. Za prosię na chów płacono na targowiskach 155,33 zł/szt., tj. więcej przed miesiącem i przed rokiem o 0,3%.

W sierpniu 2016 r. polepszyła się relacja cen skupu żywca wieprzowego do targowiskowych cen żyta (9,3 wobec 8,8 w lipcu br.), a także relacja cen skupu żywca wieprzowego do targowiskowych cen jęczmienia (odpowiednio 8,0 wobec 7,6).

W lipcu 2016 r. ceny skupu **żywca wołowego** (6,08 zł/kg) wzrosły w stosunku do lipca br. o 1,9%, a w skali roku o 3,7%. Ceny na targowiskach wyniosły 6,49 zł/kg i były wyższe w stosunku do poprzedniego miesiąca o 1,2%, ale w odniesieniu do ub. roku kształtowały się na takim samym poziomie.

Ceny skupu **drobiu rzeźnego** wzrosły do poziomu 3,91 zł/kg, tj. o 0,2% w porównaniu z poprzednim miesiącem, ale w skali roku obniżyły się o 6,8%.

Za 1 hl **mleka** płacono w skupie 104,88 zł, tj. o 3,6% więcej niż przed miesiącem, ale o 2,7% mniej niż przed rokiem.

Opracowanie merytoryczne:
Departament Rolnictwa

Henryka Krupińska
Tel: 22 608 3169

Rozpowszechnianie:
Rzecznik Prasowy Prezesa GUS
Artur Satora
Tel: 22 608 3475, 22 608 3009
e-mail:

Więcej na: <http://new.stat.gov.pl/obszary-tematyczne/ceny-handel/ceny/>

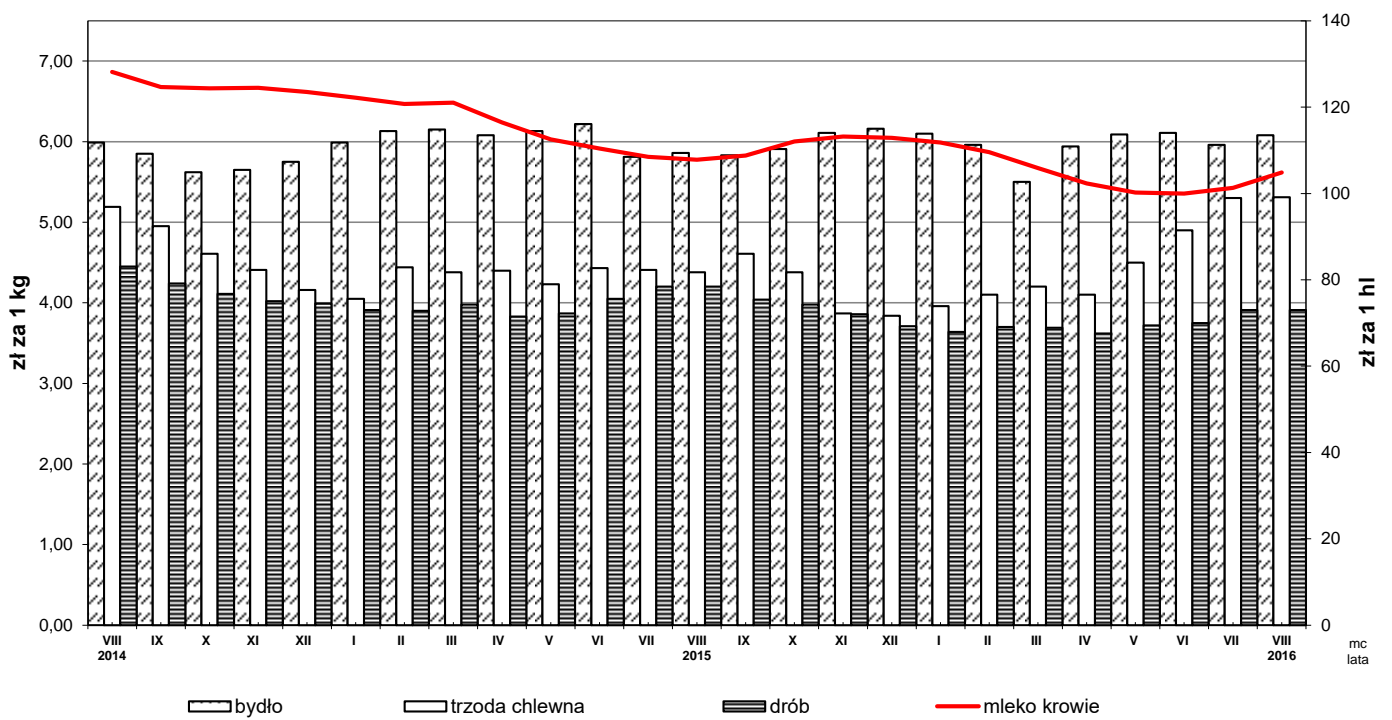
CENY SKUPU PRODUKTÓW ROLNYCH WEDŁUG WOJEWÓDZTW (BEZ VAT)

Województwa	VIII 2016										
	Ziarno zbóż (bez siewnego)						Ziemniaki ogółem	Żywiec rzeźny			Mleko krowie
	pszenica	żyto	jęczmień	pszenżyto	owies	kukurydza		bydło (bez cieląt)	trzoda chlewna	drób	
	w zł / 1dt						w zł / 1 kg wagi żywej			w zł / 1 hl	
Polska	59,54	49,13	55,88	54,62	47,68	67,31	35,53	6,08	5,31	3,91	104,88
Dolnośląskie.....	58,28	47,82	58,58	51,30	46,65	67,34	33,11	6,49	5,45	3,98	102,80
Kujawsko - pomorskie.....	62,14	51,84	51,12	57,23	50,20	66,37	28,37	6,09	5,31	3,69	99,49
Lubelskie.....	56,59	46,25	63,65	48,64	48,37	63,76	25,42	8,13	5,18	3,99	104,76
Lubuskie.....	60,33	51,10	50,10	55,32	48,66	69,97	22,89	6,08	5,13	4,49	106,01
Łódzkie.....	59,46	47,90	51,32	54,33	44,57	69,16	30,52	5,71	5,10	4,19	95,56
Małopolskie.....	56,63	50,01	46,98	46,28	44,40	66,28	44,69	5,82	5,36	3,45	99,89
Mazowieckie.....	60,54	49,03	51,72	53,61	48,98	67,33	51,80	5,32	5,27	3,67	104,40
Opolskie.....	57,79	46,21	54,74	47,87	43,81	61,62	42,27	6,34	5,28	3,35	102,99
Podkarpackie.....	53,14	44,82	51,89	45,44	36,91	61,85	35,11	5,61	5,13	3,71	103,47
Podlaskie.....	59,20	48,20	47,26	52,13	47,16	66,21	28,00	6,38	5,15	3,94	112,69
Pomorskie.....	61,17	48,79	53,86	55,38	47,73	67,43	38,13	5,95	5,50	3,60	100,78
Śląskie.....	55,53	48,34	48,09	48,71	40,37	65,47	49,07	6,64	5,20	3,64	103,43
Świętokrzyskie.....	56,26	44,00	48,59	51,29	79,38	64,70	27,42	5,69	5,21	4,02	97,30
Warmińsko - mazurskie.....	58,96	46,25	50,05	51,04	45,80	65,60	20,42	5,63	5,36	4,70	107,48
Wielkopolskie.....	61,49	50,22	52,25	55,61	51,68	68,77	40,78	6,17	5,41	4,11	102,81
Zachodniopomorskie.....	62,60	49,09	50,40	55,84	48,35	69,46	24,33	5,95	5,34	3,49	106,56

*Ziemniaki kalibrowane i siatkowane

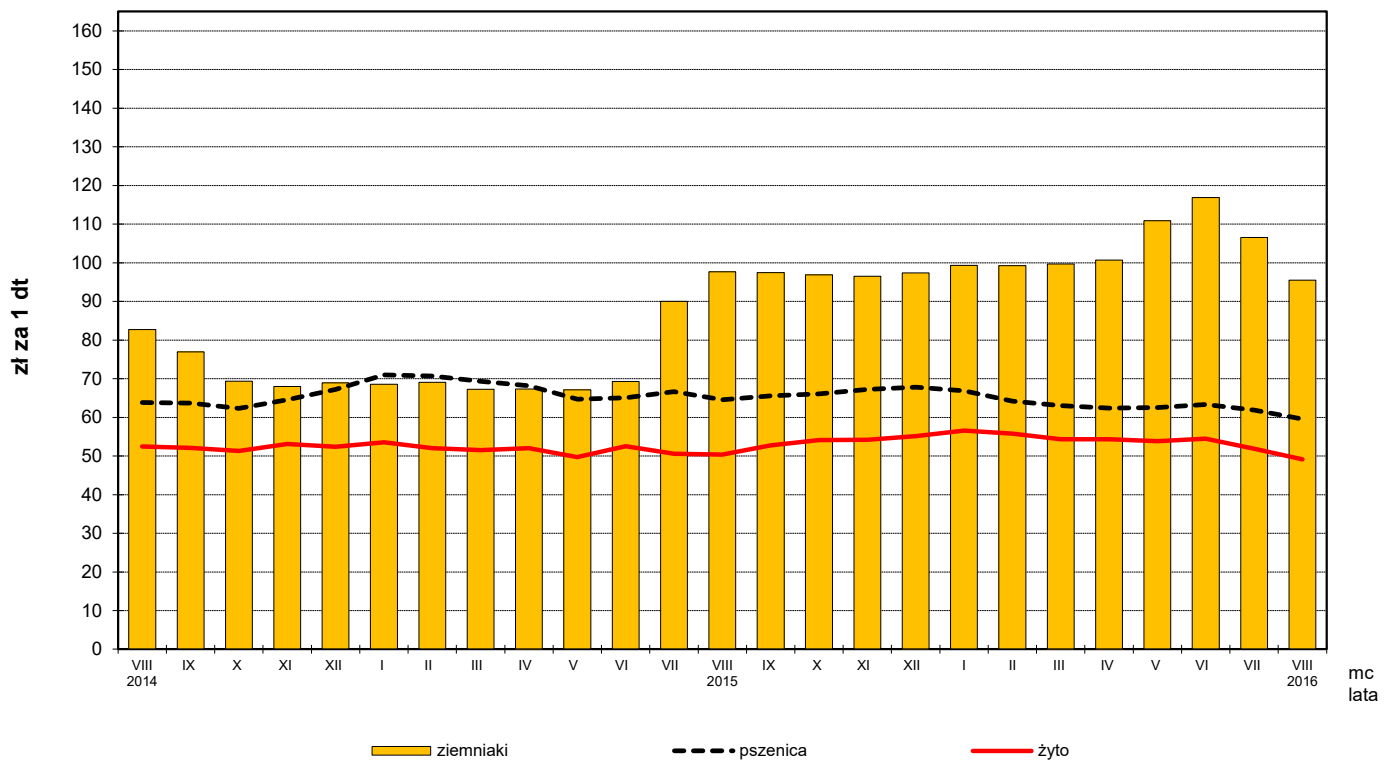
Rys.1.

Ceny skupu żywca rzeźnego i mleka



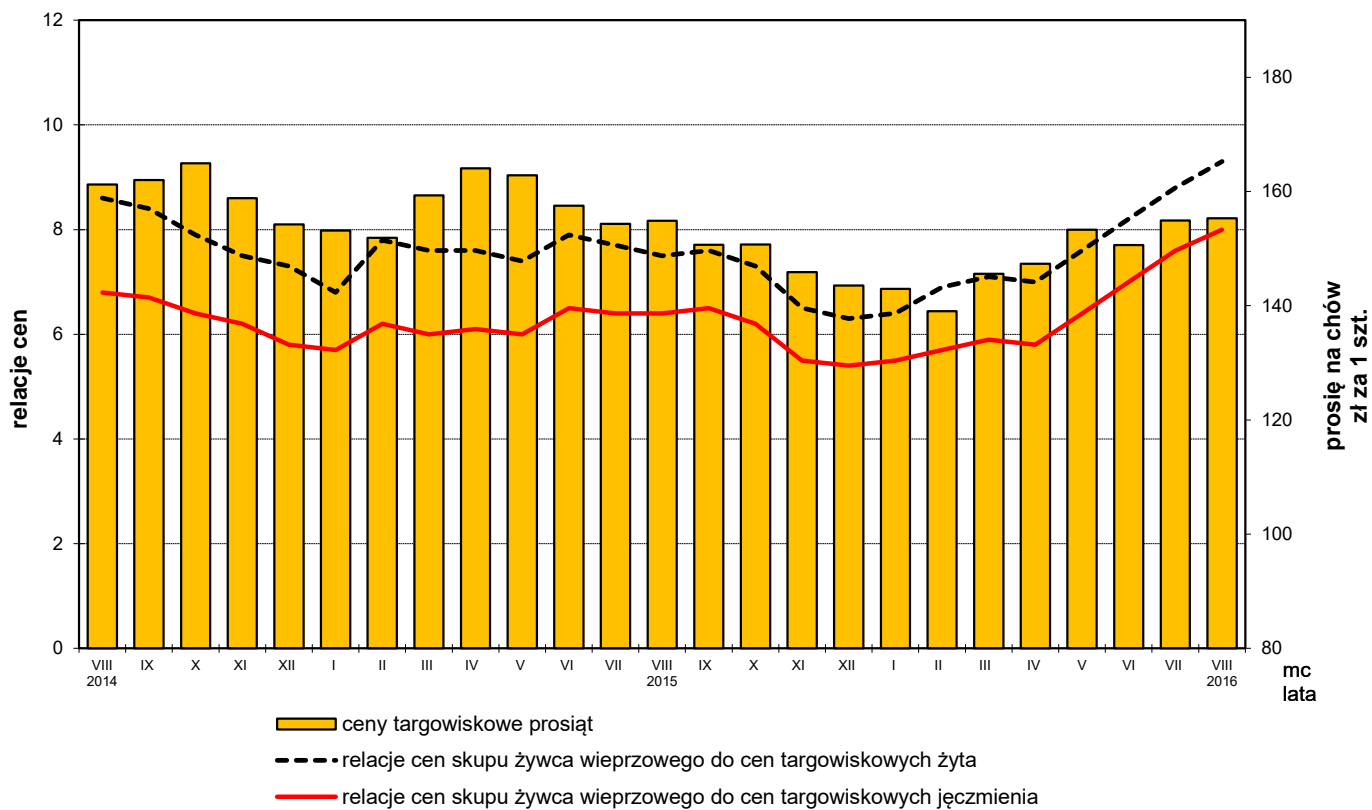
Rys. 2.

Ceny skupu zbóż i ceny targowiskowe ziemniaków



Rys. 3.

Relacje cen skupu żywca wieprzowego do cen targowiskowych żyta i jęczmienia oraz ceny targowiskowe prosiąt



Rys. 4.

Ceny targowiskowe bydła rzeźnego i bydła do chowu

