



Ceny produktów rolnych w lipcu 2016 r.

Na rynku rolnym w lipcu 2016 r., w porównaniu z czerwcem br., odnotowano spadek cen skupu większości produktów roślinnych. Na targowiskach obniżeniu uległy ceny jęczmienia i ziemniaków. Spadły również na obu rynkach ceny żywca wołowego, przy jednoczesnym wzroście cen żywca wieprzowego, drobiowego, prosiąt i mleka.

W porównaniu z lipcem ub. roku odnotowano na obu rynkach wzrost cen większości produktów rolnych, za wyjątkiem cen skupu pszenicy, jęczmienia, drobiu oraz mleka.

Produkty	2015		2016			
	I-VI	VII-XII	VI	VII		
	w złotych			VII 2015 = 100	VI 2016 = 100	
CENY SKUPU						
Ziarno zbóż (bez siewnego) - za 1 dt:						
Pszenica	68,21	65,95	63,36	61,88	92,8	97,7
Żyto	50,79	51,72	54,51	51,89	102,7	95,2
Jęczmień	59,07	61,60	59,09	57,01	93,7	96,5
Pszenżyto	55,32	56,70	59,20	56,84	101,1	96,0
Owies	48,23	48,43	54,96	50,80	107,6	92,4
Kukurydza	55,44	57,20	68,93	69,98	117,6	101,5
Ziemniaki - za 1 dt	50,48	35,95	68,77	51,62	102,4	75,1
Żywiec rzeźny - za 1 kg:						
Bydło (bez cieląt)	6,18	5,87	6,11	5,96	102,5	97,6
w tym młode bydło	6,42	6,11	6,37	6,33	104,4	99,3
Trzoda chlewna	4,35	4,24	4,90	5,30	120,4	108,3
Drób	3,89	3,98	3,75	3,91	92,9	104,1
Mleko - za 1 hl	115,81	111,06	99,97	101,28	93,4	101,3

Produkty	2015		2016			
	I-VI	VII-XII	VI	VII		
	w złotych				VII 2015 = 100	VI 2016 = 100
CENY UZYSKIWANE PRZEZ ROLNIKÓW NA TARGOWISKACH						
Ziarno zbóż - za 1dt:						
Pszenica	75,46	75,72	75,07	75,34	100,9	100,4
Żyto	57,82	59,52	59,98	60,04	104,4	100,1
Jęczmień	71,21	70,27	70,23	69,95	100,9	99,6
Pszenżyto	64,10	64,57	63,44	63,86	102,5	100,7
Owies	59,56	60,29	61,39	61,95	105,4	100,9
Ziemniaki jadalne^a - za 1dt.....	68,11	95,98	116,86	106,52	118,3	91,2
Żywiec rzeźny - za 1 kg:						
Bydło (bez cieląt)^b	6,59	6,46	6,50	6,41	101,9	98,6
w tym młode bydło	6,93	6,89	6,85	6,92	103,9	101,0
Trzoda chlewna	4,48	4,59	4,51	4,74	102,2	105,1
Zwierzęta gospodarskie – za 1 szt.:						
Krowa dojna	3082	3101	3170	3038	97,7	95,8
Jałówka 1-rocza	1977	1916	1971	2070	106,9	105,0
Prosię na chów	158,05	150,01	150,61	154,93	100,4	102,9

Dane z zakresu skupu obliczono na podstawie informacji o wartości i ilości skupu realizowanego przez osoby prawne i samodzielne jednostki organizacyjne niemające osobowości prawnej (bez osób fizycznych).

Wskaźniki cen skupu oraz cen uzyskiwanych przez rolników na targowiskach obliczono na podstawie danych bezwzględnych wyrażonych z większą dokładnością niż podano w tablicach.

a Bez wczesnych.

b Średnia ważona cena bydła rzeźnego obliczona przy przyjęciu struktury ilości skupu młodego bydła i krów rzeźnych.

W lipcu 2016 r., w porównaniu z poprzednim miesiącem, spadły **ceny pszenicy** w skupie do 61,88 zł/dt, tj. o 2,3%, a w odniesieniu do lipca 2015 r. - o 7,2%. Na targowiskach za 1 dt pszenicy płacono 75,34 zł, tj. więcej o 0,4% niż w czerwcu br. i o 0,9% niż w lipcu 2015 r.

Za **żyto** w skupie płacono 51,89 zł/dt, tj. o 4,8% mniej niż w czerwcu 2016 r., ale o 2,7% więcej niż rok wcześniej. W obrocie targowiskowym ceny żyta wyniosły 60,04 zł/dt, tj. wzrosły w stosunku do czerwca br. o 0,1%, a w porównaniu do lipca ub.r. - o 4,4%.

Ceny jęczmienia w skupie obniżyły się o 3,5% w porównaniu z czerwcem 2016 r. do poziomu 57,01 zł/dt i były niższe niż przed rokiem o 6,3%. Na targowiskach za 1 dt jęczmienia płacono 69,95 zł, tj. o 0,4% mniej niż w czerwcu br., ale o 0,9% więcej niż w tym samym okresie 2015 r.

W lipcu 2016 r. **ceny pszenżyta** w skupie wyniosły 56,84 zł/dt, tj. obniżyły się w stosunku do poprzedniego miesiąca o 4,0%, ale wzrosły w stosunku do analogicznego okresu 2015 roku o 1,1%. Ceny targowiskowe kształtowały się na poziomie 63,86 zł/dt i były wyższe o 0,7% niż w czerwcu 2016 r. i o 2,5% w porównaniu z cenami notowanymi w lipcu ub. roku.

Ceny owsa w skupie obniżyły się średnio do 50,80 zł/dt, tj. o 7,6% w porównaniu z czerwcem b.r., ale wzrosły o 7,6 % w odniesieniu do lipca 2015 r. W sprzedaży targowiskowej średnia cena 1 dt tego zboża wyniosła 61,95 zł, tj. więcej o 0,9% niż w czerwcu br. i o 5,4% niż w tym samym okresie 2015 r.

W lipcu za **ziemiaki** w skupie płacono 51,62 zł/dt. W skali miesiąca spadek cen wyniósł 24,9%, ale w stosunku do analogicznego okresu 2015 r. odnotowano wzrost o 2,4%. Na targowiskach za produkt ten płacono średnio 106,52 zł/dt., tj. o 8,8% mniej niż przed miesiącem, ale o 18,3% więcej niż przed rokiem.

Ceny żywca wieprzowego w skupie wyniosły 5,30 zł/kg i były wyższe o 8,3% w porównaniu z poprzednim miesiącem, a w stosunku do lipca 2015 r. o 20,4%. Ceny żywca wieprzowego na targowiskach wyniosły 4,74 zł/kg, tj. były wyższe o 5,1% niż w czerwcu 2016 r. i o 2,2% niż przed rokiem. Za prosię na chów płacono na targowiskach 154,93 zł/szt., tj. więcej o 2,9% niż przed miesiącem i o 0,4% niż przed rokiem.

W lipcu 2016 r. polepszyła się relacja cen skupu żywca wieprzowego do targowiskowych cen żyta (8,8 wobec 8,2 w czerwcu br.), a także relacja cen skupu żywca wieprzowego do targowiskowych cen jęczmienia (odpowiednio 7,6 wobec 7,0).

W lipcu 2016 r. ceny skupu **żywca wołowego** (5,96 zł/kg) obniżyły się w stosunku do czerwca br. o 2,4%, ale wzrosły w skali roku o 2,5%. Ceny na targowiskach wyniosły 6,41 zł/kg i były niższe w stosunku do poprzedniego miesiąca o 1,4%, ale wyższe w ujęciu rocznym o 1,9%.

Ceny skupu **drobiu rzeźnego** wzrosły do poziomu 3,91 zł/kg, tj. o 4,1% w porównaniu z poprzednim miesiącem, ale w skali roku obniżyły się o 7,1%.

Za 1 hl **mleka** płacono w skupie 101,28 zł, tj. o 1,3% więcej niż przed miesiącem, ale o 6,6% mniej niż przed rokiem.

Opracowanie merytoryczne:
Departament Rolnictwa

Robert Pacuszka
Tel: 22 608 30 21

Rozpowszechnianie:
Rzecznik Prasowy Prezesa GUS
Artur Satora
Tel: 22 608 3475, 22 608 3009
e-mail:

Więcej na: <http://new.stat.gov.pl/obszary-tematyczne/ceny-handel/ceny/>

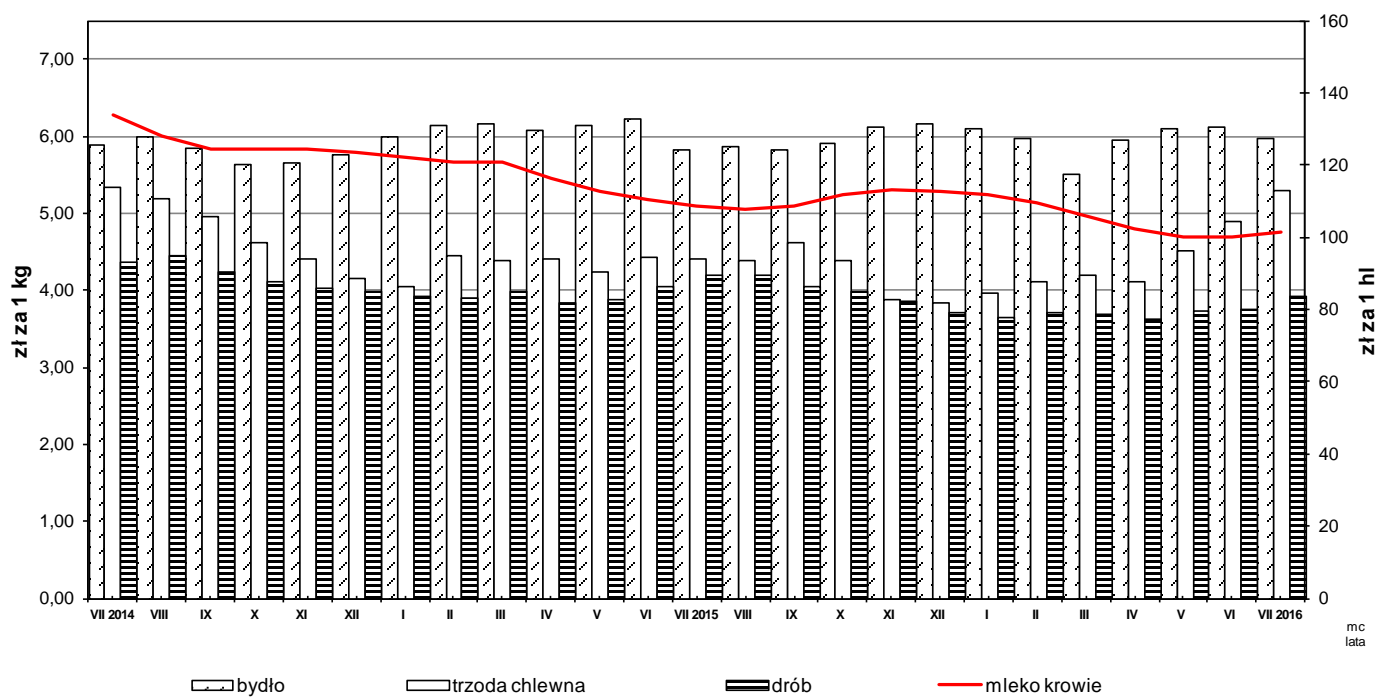
CENY SKUPU PRODUKTÓW ROLNYCH WEDŁUG WOJEWÓDZTW (BEZ VAT)

Województwa	VII 2016										
	Ziarno zbóż (bez siewnego)						Ziemniaki ogółem	Żywiec rzeźny			Mleko krowie
	pszenica	żyto	jęczmień	pszenżyto	owies	kukurydza		bydło (bez cieląt)	trzoda chlewna	drób	
	w zł / 1dt						w zł / 1 kg wagi żywej			w zł / 1 hl	
Polska	61,88	51,89	57,01	56,84	50,80	69,98	51,62	5,96	5,30	3,91	101,28
Dolnośląskie	58,42	50,36	60,31	50,32	53,40	69,97	52,82	6,16	5,32	4,16	102,33
Kujawsko - pomorskie	64,27	50,44	52,79	56,20	56,53	70,74	69,02	5,97	5,32	3,69	94,21
Lubelskie	59,92	47,92	59,69	49,05	48,18	67,08	183,08*	7,00	5,23	4,00	98,90
Lubuskie	62,49	53,87	50,41	56,98	56,24	72,94	.	5,87	5,11	4,41	104,22
Łódzkie	61,82	49,99	56,76	56,98	49,32	70,13	42,28	5,80	5,07	4,08	90,41
Małopolskie	58,03	51,00	49,31	49,47	.	66,12	62,49	5,88	5,15	3,71	97,69
Mazowieckie	63,53	51,47	52,67	56,27	51,48	68,22	52,51	5,30	5,27	3,60	99,78
Opolskie	58,90	45,99	55,35	49,32	39,86	66,25	46,47	5,60	5,35	3,57	101,38
Podkarpackie	56,99	42,58	48,55	46,33	38,61	65,87	47,88	5,50	5,08	3,68	97,69
Podlaskie	60,42	49,38	56,78	50,41	46,49	70,11	93,03	6,05	5,20	4,12	110,86
Pomorskie	65,77	53,04	55,34	60,98	58,57	76,08	58,03	5,96	5,42	3,81	96,56
Śląskie	63,57	46,20	49,41	48,89	59,12	68,64	59,17	6,33	5,24	3,77	100,72
Świętokrzyskie	60,67	45,00	53,02	55,72	50,13	65,19	46,46	6,40	4,94	3,86	94,01
Warmińsko - mazurskie	64,57	49,91	54,36	58,14	55,53	69,58	.	5,91	5,37	4,70	104,67
Wielkopolskie	62,94	49,99	56,33	57,15	48,58	70,87	52,63	6,11	5,41	3,98	99,51
Zachodniopomorskie	64,33	55,14	51,72	58,92	49,85	71,73	57,13	5,74	5,34	3,51	100,71

*Ziemniaki kalibrowane i siatkowane

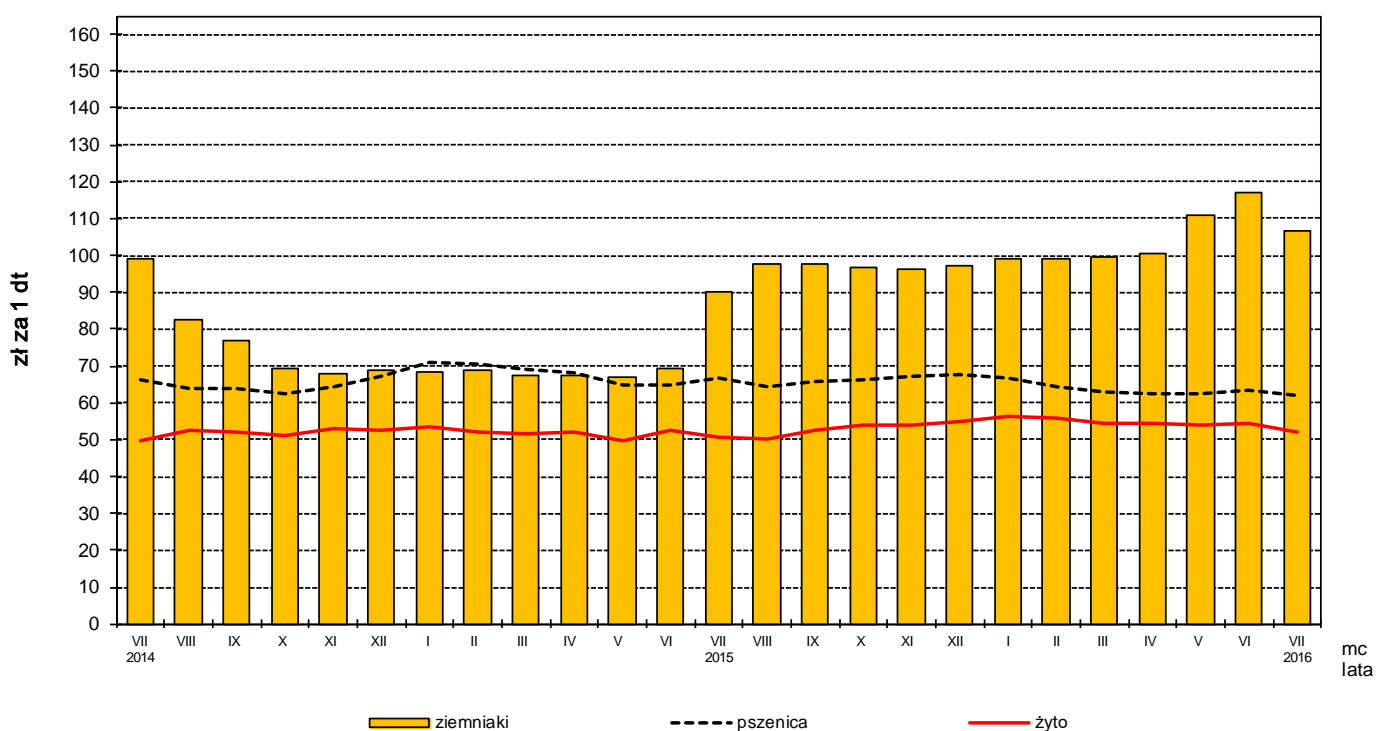
Rys. 1.

Ceny skupu żywca rzeźnego i mleka



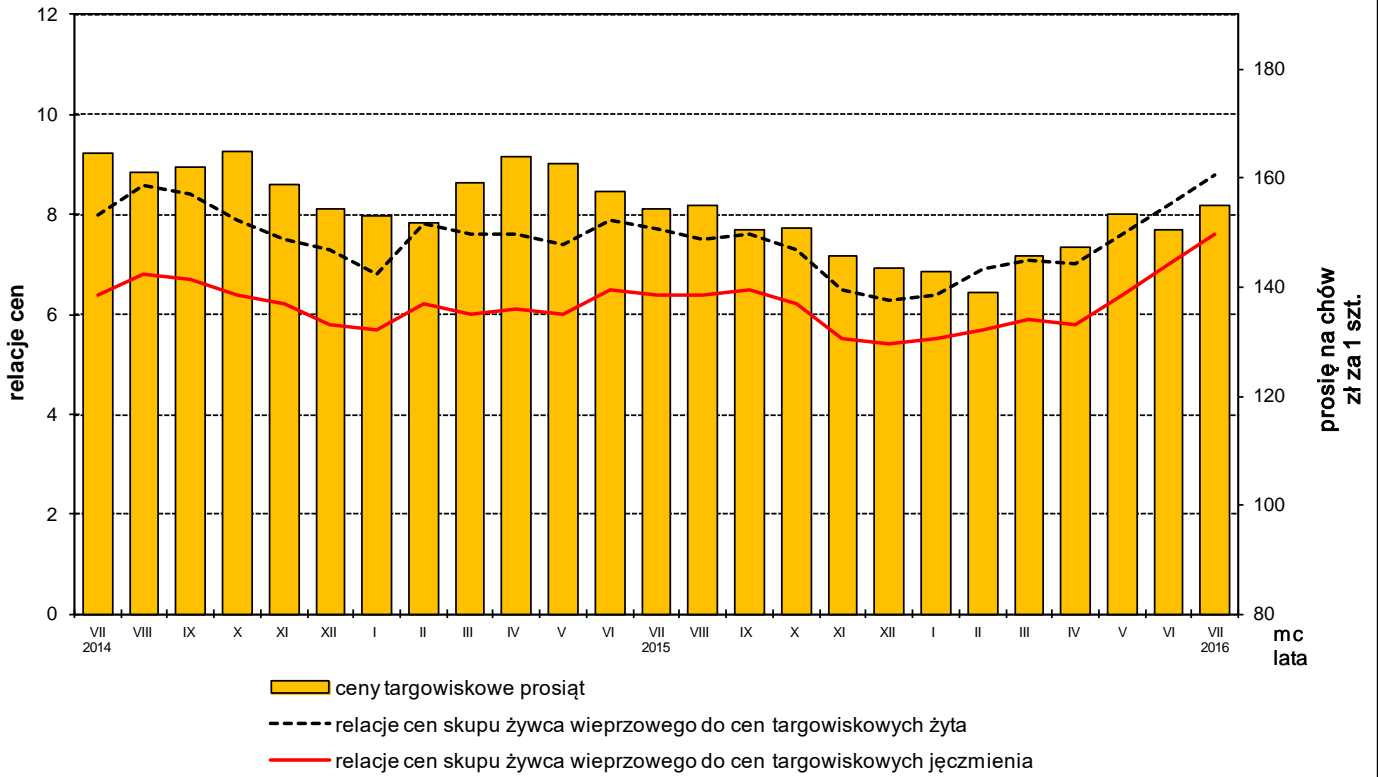
Rys. 2.

Ceny skupu zbóż i ceny targowiskowe ziemniaków



Rys. 3.

Relacje cen skupu żywca wieprzowego do cen targowiskowych żyta i jęczmienia oraz ceny targowiskowe prosiąt



Rys. 4.

Ceny targowiskowe bydła rzeźnego i bydła do chowu

