

## CENY PRODUKTÓW ROLNYCH W LISTOPADZIE 2014 r.

Produkty	2013		2014			
	I-VI	VII-XII	X	XI		
	w złotych			XI 2013 = 100	X 2014 = 100	
<b>CENY SKUPU</b>						
<b>Ziarno zbóż (bez siewnego) - za 1 dt:</b>						
<b>Pszenica</b> .....	<b>97,02</b>	<b>71,59</b>	<b>62,30</b>	<b>64,52</b>	<b>86,9</b>	<b>103,6</b>
<b>Żyto</b> .....	<b>72,03</b>	<b>49,76</b>	<b>51,33</b>	<b>53,12</b>	<b>97,9</b>	<b>103,5</b>
<b>Jęczmień</b> .....	<b>82,30</b>	<b>69,51</b>	<b>61,49</b>	<b>60,29</b>	<b>81,6</b>	<b>98,0</b>
<b>Pszenżyto</b> .....	<b>84,39</b>	<b>58,58</b>	<b>57,36</b>	<b>54,82</b>	<b>85,8</b>	<b>95,6</b>
<b>Owies</b> .....	<b>61,61</b>	<b>47,34</b>	<b>45,95</b>	<b>47,66</b>	<b>96,7</b>	<b>103,7</b>
<b>Kukurydza</b> .....	<b>84,28</b>	<b>58,74</b>	<b>46,21</b>	<b>44,33</b>	<b>77,5</b>	<b>95,9</b>
<b>Ziemniaki - za 1 dt</b> .....	<b>66,78</b>	<b>41,55</b>	<b>27,54</b>	<b>26,81</b>	<b>75,8</b>	<b>97,3</b>
<b>Żywiec rzeźny - za 1 kg:</b>						
<b>Bydło (bez cieląt)</b> .....	<b>6,39</b>	<b>6,05</b>	<b>5,62</b>	<b>5,65</b>	<b>93,6</b>	<b>100,6</b>
w tym młode bydło .....	6,60	6,22	5,93	6,02	95,8	101,4
<b>Trzoda chlewna</b> .....	<b>5,20</b>	<b>5,55</b>	<b>4,61</b>	<b>4,41</b>	<b>80,6</b>	<b>95,7</b>
<b>Drób</b> .....	<b>4,16</b>	<b>4,28</b>	<b>4,11</b>	<b>4,02</b>	<b>100,1</b>	<b>97,9</b>
<b>Mleko - za 1 hl</b> .....	<b>125,91</b>	<b>145,10</b>	<b>124,38</b>	<b>124,47</b>	<b>83,0</b>	<b>100,1</b>

Dane obliczono na podstawie informacji o wartości i ilości skupu realizowanego przez osoby prawne i samodzielne jednostki organizacyjne niemające osobowości prawnej (bez osób fizycznych).

Wskaźniki cen skupu oraz cen uzyskiwanych przez rolników na targowiskach obliczono na podstawie danych bezwzględnych wyrażonych z większą dokładnością niż podano w tablicach.

Opracowanie:

**Departament Rolnictwa**

**Kontakt w sprawach merytorycznych: Robert Pacuszka tel. (0-22) 608 30 21**

Produkty	2013			2014		
	I-VI	VII-XII	X	XI		
	w złotych				XI 2013 = 100	X 2014 = 100
<b>CENY UZYSKIWANE PRZEZ ROLNIKÓW NA TARGOWISKACH</b>						
<b>Ziarno zbóż - za 1dt:</b>						
<b>Pszenica .....</b>	<b>103,67</b>	<b>91,33</b>	<b>77,54</b>	<b>75,99</b>	<b>85,3</b>	<b>98,0</b>
<b>Żyto .....</b>	<b>77,97</b>	<b>67,82</b>	<b>58,74</b>	<b>58,71</b>	<b>89,0</b>	<b>99,9</b>
<b>Jęczmień .....</b>	<b>92,22</b>	<b>82,87</b>	<b>71,62</b>	<b>71,35</b>	<b>86,5</b>	<b>99,6</b>
<b>Pszenżyto .....</b>	<b>88,76</b>	<b>79,08</b>	<b>66,89</b>	<b>65,62</b>	<b>84,0</b>	<b>98,1</b>
<b>Owies .....</b>	<b>73,80</b>	<b>67,01</b>	<b>60,87</b>	<b>60,35</b>	<b>89,2</b>	<b>99,1</b>
<b>Ziemniaki jadalne<sup>a</sup> - za 1dt.....</b>	<b>85,73</b>	<b>114,70</b>	<b>69,38</b>	<b>68,00</b>	<b>57,6</b>	<b>98,0</b>
<b>Żywiec rzeźny - za 1 kg:</b>						
<b>Bydło (bez cieląt)<sup>b</sup> .....</b>	<b>6,68</b>	<b>6,62</b>	<b>6,38</b>	<b>6,26</b>	<b>95,4</b>	<b>98,1</b>
w tym młode bydło .....	6,97	6,90	6,79	6,72	97,5	99,0
<b>Trzoda chlewna .....</b>	<b>5,22</b>	<b>5,49</b>	<b>5,03</b>	<b>4,70</b>	<b>85,0</b>	<b>93,4</b>
<b>Zwierzęta gospodarskie – za 1 szt.:</b>						
<b>Krowa dojna .....</b>	<b>2979</b>	<b>3127</b>	<b>3279</b>	<b>3067</b>	<b>96,4</b>	<b>93,5</b>
<b>Jałówka 1-roczna .....</b>	<b>1913</b>	<b>2018</b>	<b>1898</b>	<b>1890</b>	<b>89,6</b>	<b>99,6</b>
<b>Prosię na chów .....</b>	<b>168,02</b>	<b>171,11</b>	<b>164,96</b>	<b>158,83</b>	<b>92,1</b>	<b>96,3</b>

<sup>a</sup> Bez wczesnych; <sup>b</sup> Średnia ważona cena bydła rzeźnego obliczona przy przyjęciu struktury ilości skupu młodego bydła i krów rzeźnych

**CENY SKUPU PRODUKTÓW ROLNYCH  
WEDŁUG WOJEWÓDZTW (bez VAT)**

Województwa	XI 2014										
	Ziarno zbóż (bez siewnego)						Ziemniaki	Żywiec rzeźny			Mleko krowie
	pszenica	żyto	jęczmień	pszenżyto	owies	kukurydza		bydło (bez cieląt)	trzoda chlewna	drób	
	wzł/1dt						wzł/1 kg wagi żywej			wzł/1 hl	
<b>Polska</b> .....	64,52	53,12	60,29	54,82	47,66	44,33	26,81	5,65	4,41	4,02	124,47
Dolnośląskie.....	60,01	48,16	61,54	55,27	46,42	41,17	33,58	5,75	4,90	3,93	130,29
Kujawsko - pomorskie.....	67,81	52,88	61,13	53,14	41,66	45,22	22,95	5,79	4,48	3,94	118,15
Lubelskie.....	59,26	43,72	70,88	47,01	41,14	41,64	21,81	6,64	4,46	4,43	119,56
Lubuskie.....	65,84	57,34	54,88	54,50	49,11	45,53	20,54	5,04	4,35	5,25	132,82
Łódzkie.....	62,27	44,01	54,76	54,79	43,88	43,62	23,65	5,56	4,43	3,84	115,88
Małopolskie.....	52,35	.	54,41	47,50	60,00	48,95	54,67	5,50	4,47	3,69	118,00
Mazowieckie.....	64,17	53,62	56,59	53,71	39,72	46,60	28,93	5,28	4,49	3,53	123,02
Opolskie.....	59,10	55,03	58,47	47,37	48,00	41,47	36,28	5,51	4,41	3,54	132,50
Podkarpackie.....	55,63	47,36	42,54	36,41	35,88	38,83	29,51	5,11	4,49	3,68	119,89
Podlaskie.....	64,88	49,65	58,62	48,20	40,25	54,85	23,57	5,41	4,48	3,74	130,49
Pomorskie.....	69,86	53,33	62,00	57,29	52,76	48,72	33,15	5,24	3,60	3,57	120,25
Śląskie.....	61,64	47,08	48,61	43,78	.	44,89	27,98	5,66	4,44	3,72	128,39
Świętokrzyskie.....	57,06	60,47	63,79	50,59	89,60	50,85	28,30	5,77	4,51	3,59	117,20
Warmińsko - mazurskie.....	66,19	50,19	57,60	51,92	53,97	51,04	79,93	5,15	4,42	5,59	127,80
Wielkopolskie.....	65,52	51,34	56,50	54,00	45,58	46,72	25,99	5,86	4,43	3,99	125,44
Zachodniopomorskie.....	69,18	56,16	56,30	56,60	48,80	49,34	24,15	5,77	5,23	3,64	127,30

Na rynku rolnym w **listopadzie**, w porównaniu z październikiem 2014 r., odnotowano w skupie wzrost cen pszenicy, żyta, owsa, żywca wołowego oraz mleka. W stosunku do listopada minionego roku wzrosły jedynie ceny skupu drobiu.

Z kolei na targowiskach odnotowano spadek cen produktów rolnych, zarówno w porównaniu z październikiem br., jak i z analogicznym okresem ubiegłego roku.

**Ceny pszenicy** w skupie wzrosły w porównaniu z poprzednim miesiącem do 64,52 zł/dt, tj. o 3,6%, ale spadły w stosunku do listopada 2013 r. - o 13,1%. Na targowiskach za 1 dt pszenicy płacono 75,99 zł, tj. mniej o 2% niż przed miesiącem i o 14,7% - niż przed rokiem.

Za **żyto** w skupie płacono 53,12 zł/dt, tj. o 3,5% więcej w porównaniu z październikiem br., ale o 2,1% mniej niż w tym samym okresie ub. roku. W obrocie targowiskowym ceny żyta wyniosły 58,71 zł/dt i obniżyły się w stosunku do poprzedniego miesiąca o 0,1%, a w ujęciu rocznym - o 11%.

**Ceny jęczmienia** w skupie w listopadzie br. wyniosły 60,29 zł/dt (spadek o 2%). Cena ta w stosunku do analogicznego okresu ub. roku była niższa o 18,4%. Na targowiskach za 1 dt jęczmienia płacono 71,35 zł, tj. mniej o 0,4% niż przed miesiącem i o 13,5% niż w tym samym okresie ub. roku.

W listopadzie **ceny pszenżyta** w skupie wyniosły 54,82 zł/dt. W stosunku do poprzedniego miesiąca obniży się o 4,4%, a w odniesieniu do analogicznego okresu ub. roku o 14,2%. Ceny targowiskowe kształtowały się na poziomie 65,62 zł/dt i były niższe o 1,9% niż w październiku br. i o 16% od notowanych w listopadzie ubiegłego roku.

**Ceny owsa** w skupie w porównaniu z poprzednim miesiącem wzrosły o 3,7% (średnio do 47,66 zł/dt), ale obniżyły się w odniesieniu do listopada 2013 r. - o 3,3%. W sprzedaży targowiskowej średnia cena 1 dt tego zboża wyniosła 60,35 zł, tj. mniej o 0,9% niż w poprzednim miesiącu i o 10,8% niż w listopadzie ubiegłego roku.

W listopadzie br. za **ziemniaki** w skupie płacono 26,81 zł/dt, tj. mniej o 2,7% niż przed miesiącem i o 24,2% niż przed rokiem. W obrocie targowiskowym ceny ziemniaków jadalnych wyniosły 68,00 zł/dt i były niższe o 2% niż przed miesiącem i o 42,4% - niż przed rokiem.

**Ceny żywca wieprzowego** w skupie wyniosły 4,41 zł/kg i były niższe o 4,3% w porównaniu z poprzednim miesiącem i o 19,4% w stosunku do analogicznego okresu 2013 r. Ceny żywca wieprzowego na targowiskach wyniosły 4,70 zł/kg i były niższe w stosunku do poprzedniego miesiąca o 6,6%, a w skali roku o 15,0%.

Za prosię na chów płacono średnio 158,83 zł/szt., tj. mniej o 3,7% niż przed miesiącem i o 7,9% niż w porównywalnym okresie ubiegłego roku.

W listopadzie pogorszyła się relacja cen skupu żywca wieprzowego do targowiskowych cen żyta (wyniosła 7,5 wobec 7,9 w październiku br.), a także relacja cen skupu żywca wieprzowego do targowiskowych cen jęczmienia (odpowiednio 6,2 i 6,4).

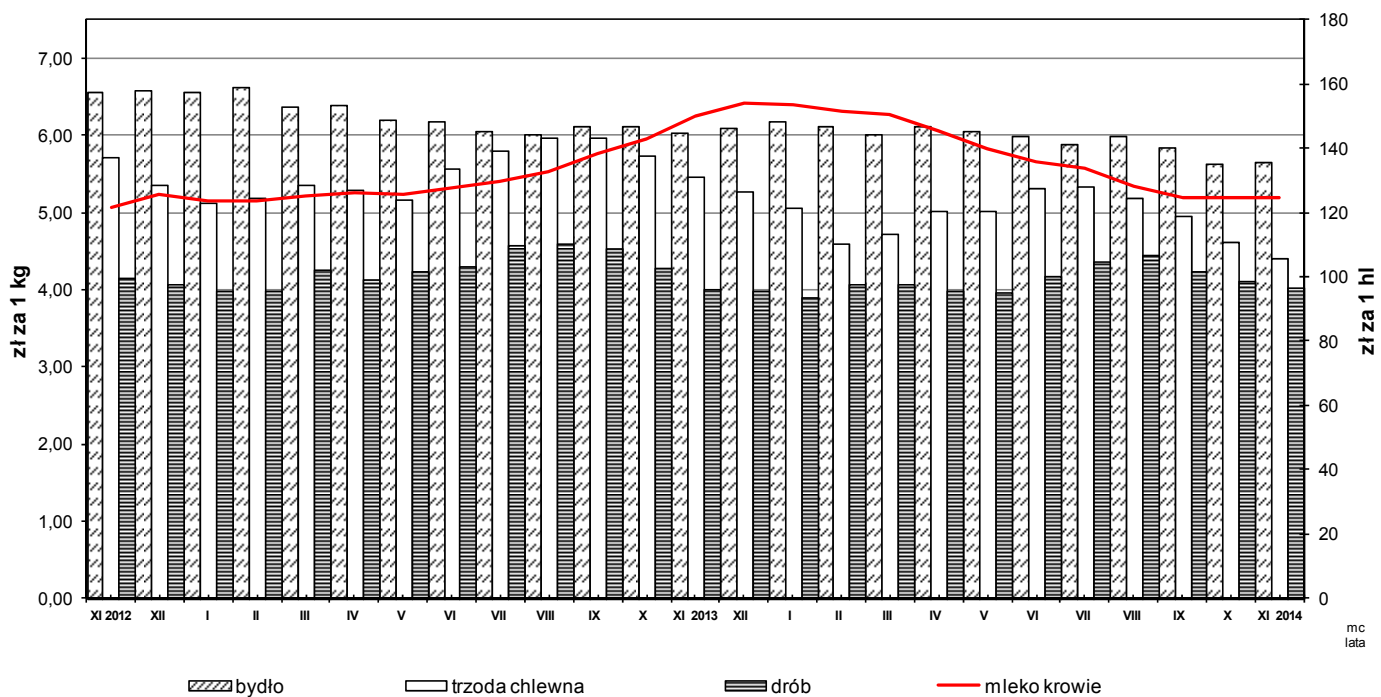
W listopadzie ceny skupu **żywca wołowego** wzrosły o 0,6%, tj. do 5,65 zł/kg. ale były niższe niż przed rokiem o 6,4%. Ceny bydła rzeźnego na targowiskach wyniosły 6,26 zł/kg i były niższe w stosunku do poprzedniego miesiąca o 1,9%, a w ujęciu rocznym o 4,6%.

Ceny skupu **drobiu rzeźnego** obniżyły się do poziomu 4,02 zł/kg, tj. o 2,1% w porównaniu do poprzedniego miesiąca, ale wzrosły nieznacznie w stosunku do analogicznego okresu ub. roku, tj. o 0,1%.

Za 1 hl **mleka** płacono w skupie 124,47 zł, tj. o 0,1% więcej niż przed miesiącem ale o 17% mniej niż przed rokiem.

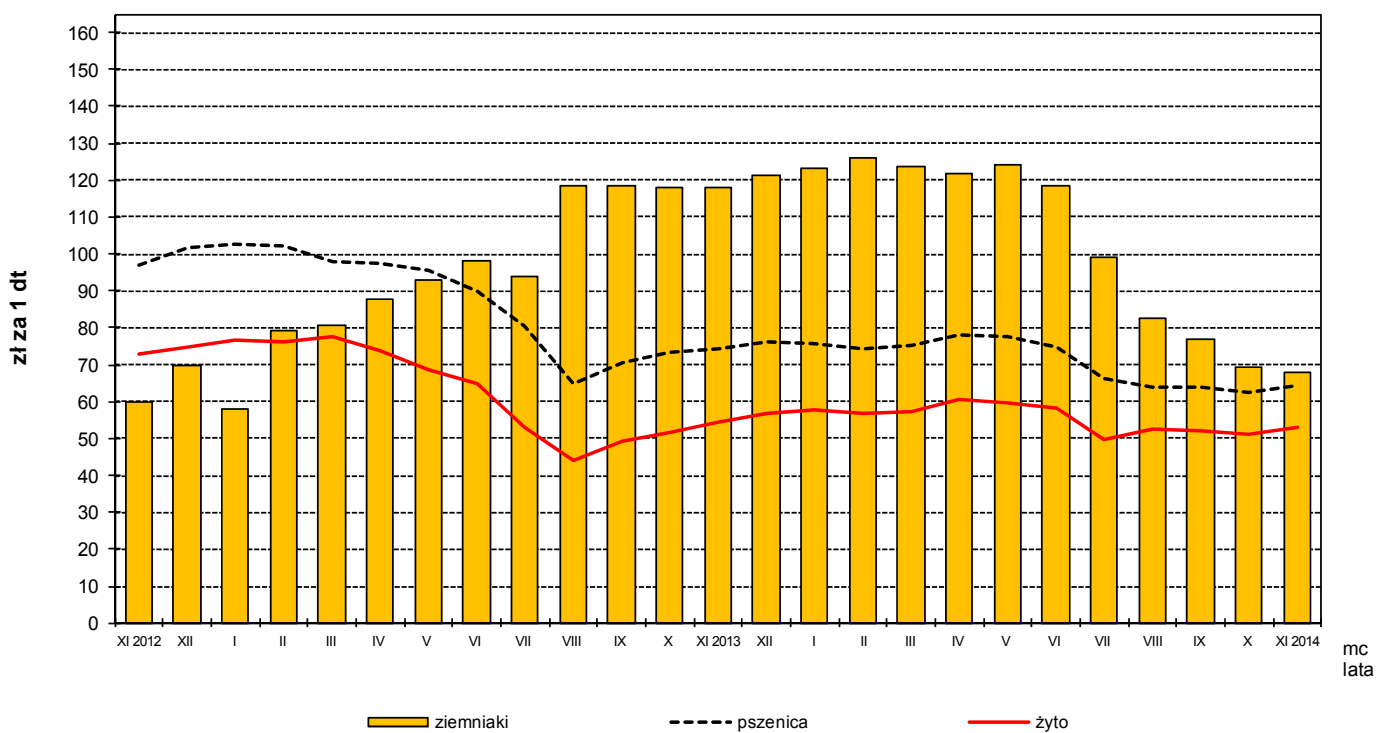
Rys. 1.

### Ceny skupu żywca rzeźnego i mleka



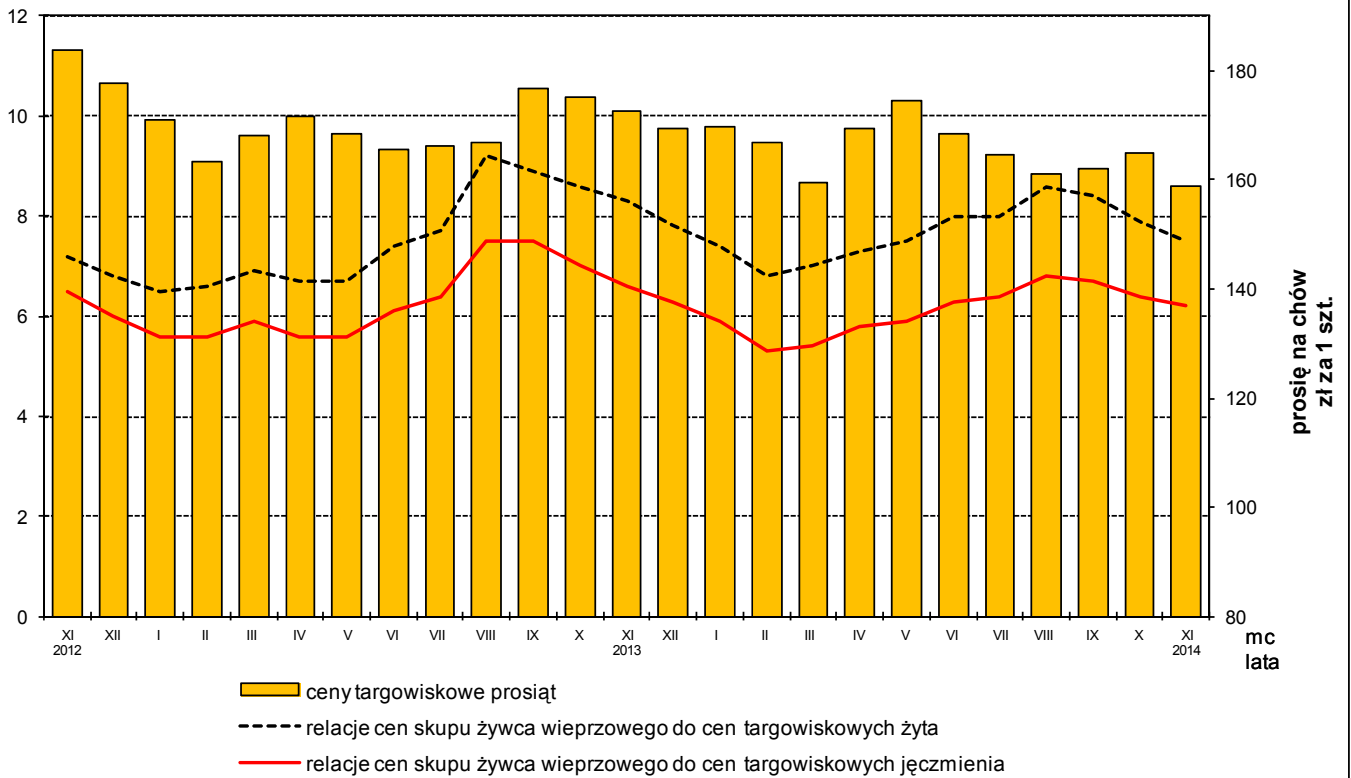
Rys. 2.

### Ceny skupu zbóż i ceny targowiskowe ziemniaków



Rys. 3.

### Relacje cen skupu żywca wieprzowego do cen targowiskowych żyta i jęczmienia oraz ceny targowiskowe prosiąt



Rys. 4.

### Ceny targowiskowe bydła rzeźnego i bydła do chowu

