

### CENY PRODUKTÓW ROLNYCH W LIPCU 2014 r.

Produkty	2013		2014			
	I-VI	VII-XII	VI	VII		
	w złotych			VII 2013 = 100	VI 2014 = 100	
<b>CENY SKUPU</b>						
<b>Ziarno zbóż (bez siewnego) - za 1 dt:</b>						
<b>Pszenica</b> .....	97,02	71,59	75,00	66,08	82,0	88,1
<b>Żyto</b> .....	72,03	49,76	58,48	49,68	93,5	85,0
<b>Jęczmień</b> .....	82,30	69,51	70,77	60,27	90,2	85,2
<b>Pszenżyto</b> .....	84,39	58,58	68,35	56,99	89,3	83,4
<b>Owies</b> .....	61,61	47,34	54,82	49,99	77,8	91,2
<b>Kukurydza</b> .....	84,28	58,74	71,68	72,76	87,1	101,5
<b>Ziemniaki - za 1 dt</b> .....	66,78	41,55	67,12	50,69	71,9	75,5
<b>Żywiec rzeźny - za 1 kg:</b>						
<b>Bydło (bez cieląt)</b> .....	6,39	6,05	5,99	5,89	97,4	98,3
w tym młode bydło .....	6,60	6,22	6,16	6,16	98,4	100,1
<b>Trzoda chlewna</b> .....	5,20	5,55	5,31	5,33	91,9	100,3
<b>Drób</b> .....	4,16	4,28	4,17	4,36	95,2	104,6
<b>Mleko - za 1 hl</b> .....	125,91	145,10	135,73	133,97	103,2	98,7

Dane obliczono na podstawie informacji o wartości i ilości skupu realizowanego przez osoby prawne i samodzielne jednostki organizacyjne niemające osobowości prawnej (bez osób fizycznych).

Wskaźniki cen skupu oraz cen uzyskiwanych przez rolników na targowiskach obliczono na podstawie danych bezwzględnych wyrażonych z większą dokładnością niż podano w tablicach.

Opracowanie:

*Departament Rolnictwa*

*Kontakt w sprawach merytorycznych: Robert Pacuszka tel. (0-22) 608 30 21*

Produkty	2013		2014			
	I-VI	VII-XII	VI	VII		
	w złotych			VII 2013 = 100	VI 2014= 100	
<b>CENY UZYSKIWANE PRZEZ ROLNIKÓW NA TARGOWISKACH</b>						
<b>Ziarno zbóż - za 1dt:</b>						
<b>Pszenica .....</b>	<b>103,67</b>	<b>91,33</b>	<b>89,29</b>	<b>88,73</b>	<b>86,8</b>	<b>99,4</b>
<b>Żyto .....</b>	<b>77,97</b>	<b>67,82</b>	<b>66,78</b>	<b>66,50</b>	<b>88,6</b>	<b>99,6</b>
<b>Jęczmień .....</b>	<b>92,22</b>	<b>82,87</b>	<b>84,18</b>	<b>83,23</b>	<b>92,5</b>	<b>98,9</b>
<b>Pszenżyto .....</b>	<b>88,76</b>	<b>79,08</b>	<b>77,22</b>	<b>77,02</b>	<b>89,8</b>	<b>99,7</b>
<b>Owies .....</b>	<b>73,80</b>	<b>67,01</b>	<b>72,19</b>	<b>70,41</b>	<b>100,1</b>	<b>97,5</b>
<b>Ziemniaki jadalne <sup>a</sup> - za 1dt.....</b>	<b>85,73</b>	<b>114,70</b>	<b>118,39</b>	<b>99,02</b>	<b>105,5</b>	<b>83,6</b>
<b>Żywiec rzeźny - za 1 kg:</b>						
<b>Bydło (bez cieląt)<sup>b</sup> .....</b>	<b>6,68</b>	<b>6,62</b>	<b>6,58</b>	<b>6,36</b>	<b>98,1</b>	<b>96,7</b>
w tym młode bydło .....	6,97	6,90	6,89	6,85	99,6	99,4
<b>Trzoda chlewna .....</b>	<b>5,22</b>	<b>5,49</b>	<b>5,05</b>	<b>5,15</b>	<b>98,5</b>	<b>102,0</b>
<b>Zwierzęta gospodarskie – za 1 szt.:</b>						
<b>Krowa dojna .....</b>	<b>2979</b>	<b>3127</b>	<b>3328</b>	<b>3236</b>	<b>103,8</b>	<b>97,2</b>
<b>Jałówka 1-roczna .....</b>	<b>1913</b>	<b>2018</b>	<b>2055</b>	<b>2051</b>	<b>102,1</b>	<b>99,8</b>
<b>Prosię na chów .....</b>	<b>168,02</b>	<b>171,11</b>	<b>168,44</b>	<b>164,72</b>	<b>99,1</b>	<b>97,8</b>

<sup>a</sup> Bez wczesnych

<sup>b</sup> Średnia ważona cena bydła rzeźnego obliczona przy przyjęciu struktury ilości skupu młodego bydła i krów rzeźnych

Na rynku rolnym w **lipcu 2014 r.** w porównaniu do ub. miesiąca odnotowano zarówno w skupie, jak i na targowiskach spadek cen wszystkich produktów rolnych za wyjątkiem cen skupu żywca wieprzowy i drobiu. Spadły ceny krów dojnych i prosiąt z przeznaczeniem do dalszego chowu.

W skali roku odnotowano na obu rynkach spadek cen wszystkich produktów rolnych za wyjątkiem cen mleka w skupie oraz cen owsa i ziemniaków na targowiskach.

**Ceny pszenicy** w skupie obniżyły w porównaniu z poprzednim miesiącem do 66,08 zł/dt, tj. o 11,9%, a w odniesieniu do lipca 2013 r. o 18%. Na targowiskach za 1 dt pszenicy płacono 88,73 zł, tj. mniej o 0,6% niż przed miesiącem i o 13,2% niż przed rokiem.

Za **żyto** w skupie płacono 49,68 zł/dt, tj. mniej o 15% w porównaniu z czerwcem br. i o 6,5% w stosunku do analogicznego okresu ub. roku. W obrocie targowiskowym ceny żyta obniżyły się do 66,50 zł/dt, tj. o 0,4% w skali miesiąca i 11,4% w ujęciu rocznym.

**Ceny jęczmienia** w skupie spadły w stosunku do czerwca o 14,8%, tj. do poziomu 60,27 zł/dt. Cena ta była niższa niż przed rokiem o 9,8%. Na targowiskach z kolei za 1 dt jęczmienia płacono 83,23 zł, tj. mniej o 1,1% niż przed miesiącem i o 7,5% niż przed rokiem.

W lipcu 2014 r. **ceny pszenżyta** w skupie wyniosły 56,99 zł/dt, tj. w stosunku do poprzedniego miesiąca spadły o 16,6%, a w stosunku do analogicznego okresu ub. roku o 10,7%. Z kolei ceny targowiskowe kształtowały się na poziomie 77,02 zł/dt i były niższe o 0,3% niż w czerwcu i o 10,2% od notowanych w lipcu ub.r.

**Ceny owsa** w skupie w porównaniu z poprzednim miesiącem obniżyły się o 8,8% (średnio do 49,99 zł/dt), a w odniesieniu do lipca 2013 r. o 22,2%. W sprzedaży targowiskowej średnia cena 1dt tego zboża wyniosła 70,41 zł, tj. mniej o 2,5% niż w poprzednim miesiącu, ale o 0,1% więcej niż w lipcu 2013 r.

W lipcu za **ziemniaki** w skupie płacono 50,69 zł/dt, tj. o 24,5% mniej niż przed miesiącem i o 28,1% niż przed rokiem. W obrocie targowiskowym ceny **ziemniaków jadalnych** wynosiły 99,02 zł/dt, i były niższe o 16,4% niż przed miesiącem, ale o 5,5% wyższe niż w analogicznym okresie ub. roku.

**Ceny jabłek** na targowiskach wzrosły w porównaniu z poprzednim miesiącem do 2,59 zł, tj. o 6,1%, ale były niższe o 13,4% niż przed rokiem.

**Ceny żywca wieprzowego** w skupie wyniosły 5,33 zł/kg i były wyższe o 0,3% w porównaniu z poprzednim miesiącem, ale o 8,1% niższe w stosunku do analogicznego okresu 2013 r. Natomiast na targowiskach za 1 kg żywca wieprzowego płacono 5,15 zł, tj. o 2,0% więcej niż przed miesiącem, ale o 1,5% mniej niż przed rokiem.

Za prosię na chów płacono średnio 164,72 zł/szt., tj. mniej o 2,2% niż przed miesiącem i o 0,9% mniej niż w porównywalnym okresie ubiegłego roku.

Kolejny miesiąc spadku cen zbóż przy znikomym, zaledwie 0,3%-ym wzroście cen trzody chlewnej spowodował w lipcu utrzymanie się relacji cen skupu żywca wieprzowego do targowiskowych cen żyta na poziomie sprzed miesiąca, tj. 8.0. Nieznacznie wzrosła relacja cen skupu żywca wieprzowego do targowiskowych cen jęczmienia z 6,3 do 6,4.

Ceny skupu *żywca wołowego* (5,89 zł/kg) obniżyły się w stosunku do czerwca br. o 1,7%, a w skali roku o 2,6%. Cena bydła rzeźnego na targowiskach wyniosła 6,36 zł/kg i była niższa w stosunku do poprzedniego miesiąca o 3,3%, a w skali roku o 1,9%.

Ceny skupu *drobiu rzeźnego* wzrosły do poziomu 4,36 zł/kg, tj. więcej o 4,6% w porównaniu do poprzedniego miesiąca, ale o 4,8% mniej w stosunku do analogicznego okresu ub. roku.

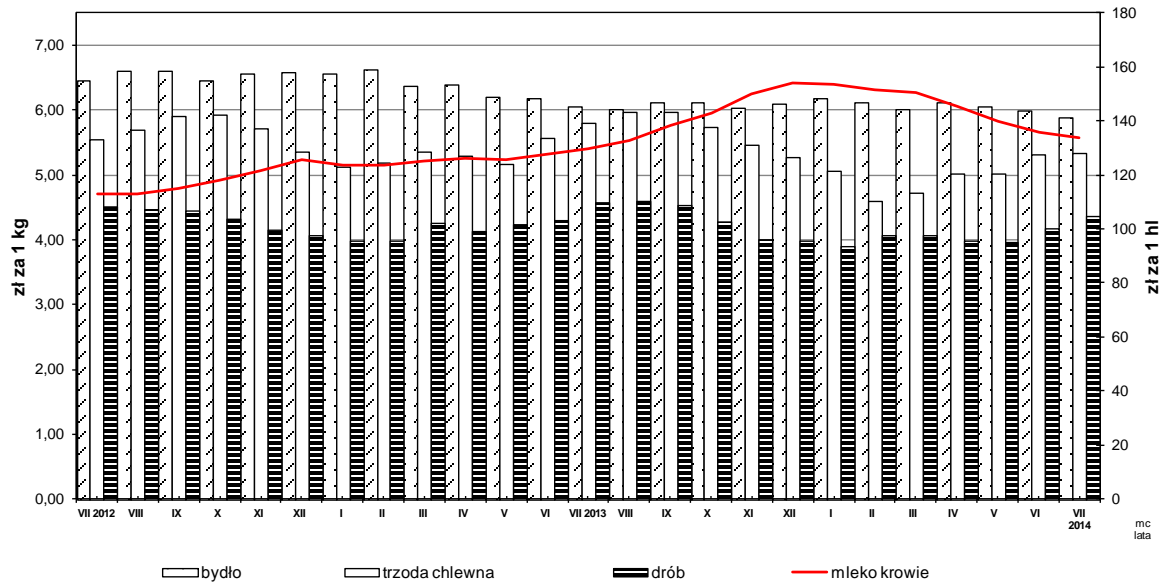
Za 1 hl *mleka* płacono w skupie 133,97 zł, tj. mniej o 1,3% niż w czerwcu, ale o 3,2% więcej niż przed rokiem.

**CENY SKUPU PRODUKTÓW ROLNYCH  
WEDŁUG WOJEWÓDZTW (bez VAT)**

Województwa	VII 2014										
	Ziarno zbóż (bez siewnego)						Ziemniaki	Żywiec rzeźny			Mleko krowie
	pszenica	żyto	jęczmień	pszenżyto	owies	kukurydza		bydło (bez cieląt)	trzoda chlewna	drób	
	wzł/1dt						wzł/1 kg wagi żywej			wzł/1 hl	
<b>Polska</b> .....	66,08	49,68	60,27	56,99	49,99	72,76	50,69	5,89	5,33	4,36	133,97
Dolnośląskie .....	65,32	51,45	63,14	52,64	56,94	76,56	47,75	5,76	5,59	4,37	143,93
Kujawsko - pomorskie .....	65,83	48,19	58,46	55,70	53,97	73,52	71,44	5,97	5,35	4,25	130,55
Lubelskie .....	63,90	45,72	63,99	52,21	49,40	71,38	40,72	6,68	5,25	4,74	137,19
Lubuskie .....	68,00	52,38	57,54	58,05	47,50	74,68	.	5,55	5,84	4,93	139,07
Łódzkie .....	68,04	47,89	57,21	55,20	46,05	73,29	53,12	5,78	5,27	4,37	128,74
Małopolskie .....	67,14	50,00	60,79	47,29	.	66,93	57,38	6,03	5,32	4,12	128,14
Mazowieckie .....	66,98	49,07	57,63	59,11	47,61	72,63	56,72	5,60	5,33	4,04	131,50
Opolskie .....	64,36	47,04	57,95	51,04	46,80	70,21	46,61	5,81	5,23	4,23	143,92
Podkarpackie .....	60,19	40,96	53,82	48,09	48,71	71,11	42,42	5,53	5,33	4,34	131,69
Podlaskie .....	67,78	49,05	54,26	54,08	48,30	75,31	33,61	5,61	5,17	4,29	134,35
Pomorskie .....	69,30	52,09	60,62	57,01	48,33	73,63	50,31	5,64	5,02	4,00	135,92
Śląskie .....	64,84	44,62	54,86	52,10	59,24	71,36	58,63	5,83	5,05	4,04	139,51
Świętokrzyskie .....	66,52	55,00	61,14	60,16	59,11	73,65	43,20	6,12	5,46	4,22	130,57
Warmińsko - mazurskie .....	65,49	50,67	55,88	55,17	49,48	70,49	.	5,54	5,35	5,58	134,03
Wielkopolskie .....	67,65	49,60	60,34	57,53	48,93	73,26	51,40	5,97	5,47	4,33	137,05
Zachodniopomorskie .....	67,00	49,98	57,11	60,96	50,71	69,97	54,14	6,16	5,40	3,78	139,51

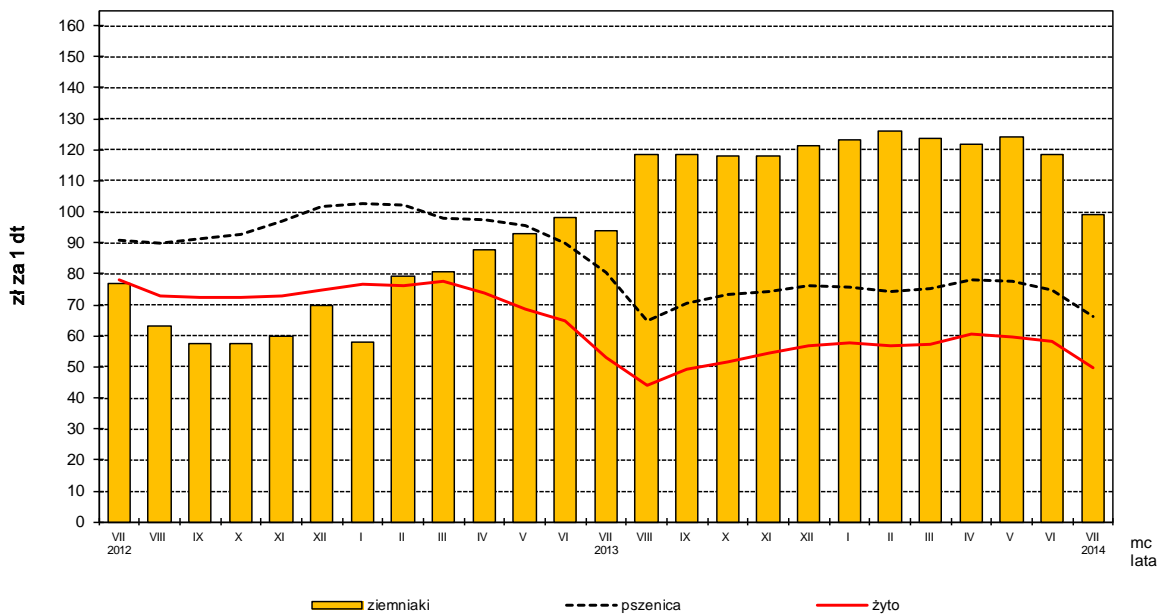
Rys. 1.

### Ceny skupu żywca rzeźnego i mleka



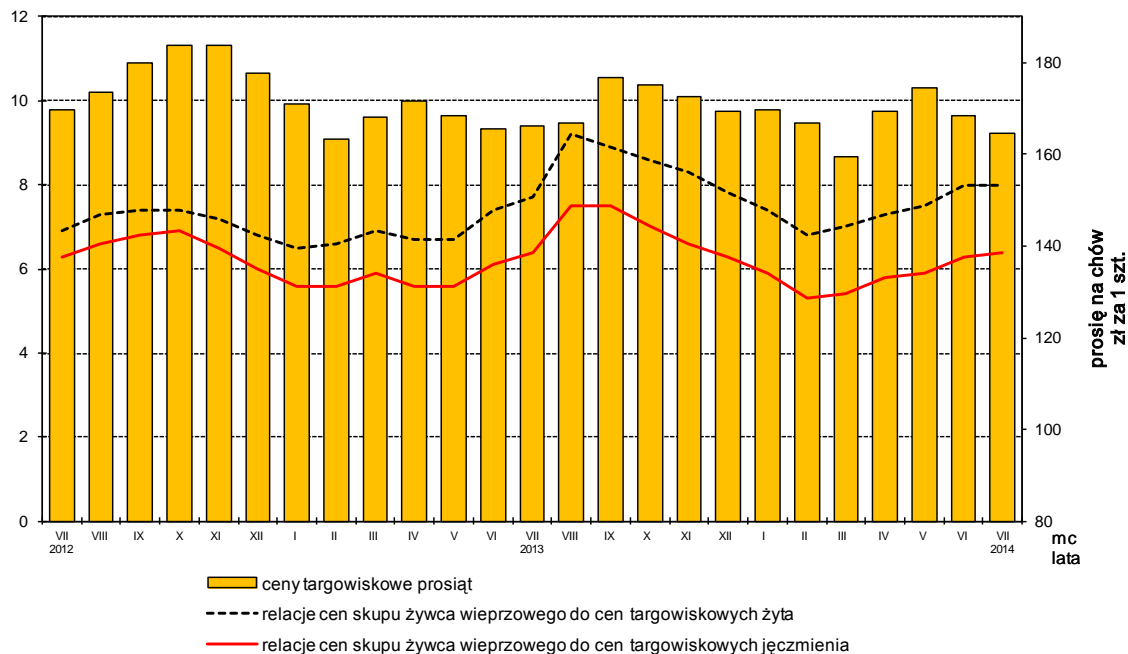
Rys. 2.

### Ceny skupu zbóż i ceny targowiskowe ziemniaków



Rys. 3.

### Relacje cen skupu żywca wieprzowego do cen targowiskowych żyta i jęczmienia oraz ceny targowiskowe prosiąt



Rys. 4.

### Ceny targowiskowe bydła rzeźnego i bydła do chowu

