

### CENY PRODUKTÓW ROLNYCH W CZERWCU 2014 r.

Produkty	2013		2014			
	I-VI	VII-XII	V	VI		
	w złotych			VI 2013 = 100	V 2014 = 100	
<b>CENY SKUPU</b>						
<b>Ziarno zbóż (bez siewnego) - za 1 dt:</b>						
<b>Pszenica</b> .....	97,02	71,59	77,83	75,00	83,6	96,4
<b>Żyto</b> .....	72,03	49,76	59,86	58,48	90,3	97,7
<b>Jęczmień</b> .....	82,30	69,51	71,78	70,77	93,4	98,6
<b>Pszenżyto</b> .....	84,39	58,58	68,85	68,35	84,9	99,3
<b>Owies</b> .....	61,61	47,34	56,19	54,82	96,0	97,6
<b>Kukurydza</b> .....	84,28	58,74	70,55	71,68	88,1	101,6
<b>Ziemniaki - za 1 dt</b> .....	66,78	41,55	64,97	67,12	84,6	103,3
<b>Żywiec rzeźny - za 1 kg:</b>						
<b>Bydło (bez cieląt)</b> .....	6,39	6,05	6,05	5,99	96,9	99,1
w tym młode bydło .....	6,60	6,22	6,20	6,16	97,2	99,2
<b>Trzoda chlewna</b> .....	5,20	5,55	5,02	5,31	95,7	105,9
<b>Drób</b> .....	4,16	4,28	3,97	4,17	97,1	105,1
<b>Mleko - za 1 hl</b> .....	125,91	145,10	139,89	135,73	106,5	97,0

Dane obliczono na podstawie informacji o wartości i ilości skupu realizowanego przez osoby prawne i samodzielne jednostki organizacyjne niemające osobowości prawnej (bez osób fizycznych).

Wskaźniki cen skupu oraz cen uzyskiwanych przez rolników na targowiskach obliczono na podstawie danych bezwzględnych wyrażonych z większą dokładnością niż podano w tablicach.

Produkty	2013		2014			
	I-VI	VII-XII	V	VI		
	w złotych			VI 2013 = 100	V 2014= 100	
<b>CENY UZYSKIWANE PRZEZ ROLNIKÓW NA TARGOWISKACH</b>						
<b>Ziarno zbóż - za 1dt:</b>						
<b>Pszenica .....</b>	<b>103,67</b>	<b>91,33</b>	<b>90,01</b>	<b>89,29</b>	<b>86,7</b>	<b>99,2</b>
<b>Żyto .....</b>	<b>77,97</b>	<b>67,82</b>	<b>67,22</b>	<b>66,78</b>	<b>88,3</b>	<b>99,3</b>
<b>Jęczmień .....</b>	<b>92,22</b>	<b>82,87</b>	<b>85,16</b>	<b>84,18</b>	<b>92,3</b>	<b>98,8</b>
<b>Pszenżyto .....</b>	<b>88,76</b>	<b>79,08</b>	<b>77,84</b>	<b>77,22</b>	<b>88,6</b>	<b>99,2</b>
<b>Owies .....</b>	<b>73,80</b>	<b>67,01</b>	<b>71,01</b>	<b>72,19</b>	<b>99,4</b>	<b>101,7</b>
<b>Ziemniaki jadalne<sup>a</sup> - za 1dt .....</b>	<b>85,73</b>	<b>114,70</b>	<b>124,07</b>	<b>118,39</b>	<b>120,5</b>	<b>95,4</b>
<b>Żywiec rzeźny - za 1 kg:</b>						
<b>-Bydło (bez cieląt)<sup>b</sup> .....</b>	<b>6,68</b>	<b>6,62</b>	<b>6,49</b>	<b>6,58</b>	<b>100,3</b>	<b>101,4</b>
w tym młode bydło .....	6,97	6,90	6,77	6,89	100,4	101,8
<b>Trzoda chlewna .....</b>	<b>5,22</b>	<b>5,49</b>	<b>5,04</b>	<b>5,05</b>	<b>98,6</b>	<b>100,2</b>
<b>Zwierzęta gospodarskie – za 1 szt.:</b>						
<b>Krowa dojna .....</b>	<b>2979</b>	<b>3127</b>	<b>3214</b>	<b>3328</b>	<b>118,1</b>	<b>103,5</b>
<b>Jałówka 1-roczna .....</b>	<b>1913</b>	<b>2018</b>	<b>1882</b>	<b>2055</b>	<b>108,4</b>	<b>109,2</b>
<b>Prosię na chów .....</b>	<b>168,02</b>	<b>171,11</b>	<b>174,53</b>	<b>168,44</b>	<b>101,8</b>	<b>96,5</b>

<sup>a</sup> Bez wczesnych

<sup>b</sup> Średnia ważona cena bydła rzeźnego obliczona przy przyjęciu struktury ilości skupu młodego bydła i krów rzeźnych

**CENY SKUPU PRODUKTÓW ROLNYCH  
WEDŁUG WOJEWÓDZTW (bez VAT)**

Województwa	VI 2014										
	Ziarno zbóż (bez siewnego)						Ziemniaki	Żywiec rzeźny			Mleko krowie
	pszenica	żyto	jęczmień	pszenżyto	owies	kukurydza		bydło (bez cieląt)	trzoda chlewna	drób	
	wzł/1dt						wzł/1 kg wagi żywej			wzł/1 hl	
<b>Polska</b> .....	75,00	58,48	70,77	68,35	54,82	71,68	67,12	5,99	5,31	4,17	135,73
Dolnośląskie .....	73,20	52,53	65,80	64,48	53,89	70,29	56,45	6,04	5,34	4,11	146,67
Kujawsko - pomorskie .....	76,28	57,84	70,49	67,65	61,75	72,38	89,10	6,18	5,28	4,14	131,18
Lubelskie .....	73,47	53,36	68,77	63,95	58,45	69,60	158,67	6,79	5,21	4,31	134,10
Lubuskie .....	77,59	60,49	71,85	62,38	.	76,20	38,01	5,52	5,90	5,15	145,21
Łódzkie .....	69,82	56,85	69,68	65,53	55,74	71,69	70,92	5,84	5,29	4,02	130,65
Małopolskie .....	72,38	45,46	79,80	.	.	67,87	81,23	6,11	5,15	4,22	130,59
Mazowieckie .....	75,73	57,53	71,12	69,20	57,18	73,55	84,77	5,81	5,33	3,94	133,64
Opolskie .....	74,02	54,92	74,16	62,81	51,40	73,48	82,22	5,81	5,26	4,01	147,73
Podkarpackie .....	71,37	50,16	63,24	50,10	52,88	67,99	88,23	5,43	5,20	4,21	133,58
Podlaskie .....	76,51	53,66	73,57	65,78	45,63	73,23	135,60	5,86	5,18	4,00	136,35
Pomorskie .....	78,51	65,50	73,00	68,55	55,15	72,85	51,48	5,64	4,99	4,08	140,30
Śląskie .....	73,59	54,80	63,97	65,86	58,95	68,70	104,88	5,95	5,13	4,20	142,62
Świętokrzyskie .....	72,05	57,12	67,05	68,83	73,35	68,25	74,75	6,14	5,33	4,22	131,59
Warmińsko - mazurskie .....	77,84	58,34	77,01	68,61	56,24	70,57	.	5,73	5,35	5,58	134,99
Wielkopolskie .....	76,34	56,88	71,12	68,14	55,07	71,90	77,12	5,97	5,46	3,79	138,81
Zachodniopomorskie .....	74,93	63,29	63,07	72,01	51,45	57,32	47,23	5,99	5,41	3,83	142,98

Na rynku rolnym w **czerwcu 2014 r.**, w porównaniu z poprzednim miesiącem, zaobserwowano spadek cen ziarna większości zbóż zarówno w skupie, jak i na targowiskach, za wyjątkiem cen targowiskowych owsa. Zanotowano wzrost cen ziemniaków w skupie przy jednoczesnym ich spadku na targowiskach.

Ceny żywca wieprzowego wzrosły zarówno w skupie, jak i na targowiskach. Wzrosły również ceny skupu drobiu, a na targowiskach ceny żywca wołowego. Spadły z kolei ceny targowiskowe prosiąt z przeznaczeniem do dalszego chowu.

W stosunku do analogicznego okresu 2013 r. odnotowano spadek cen skupu większości produktów rolnych. Wzrosły jedynie ceny mleka. Natomiast na targowiskach obniżyły się ceny zbóż i żywca wieprzowego w przeciwieństwie do cen ziemniaków, żywca wołowego i prosiąt na chów, które wzrosły.

**Ceny pszenicy** w skupie spadły w porównaniu z poprzednim miesiącem do 75,00 zł/dt, tj. o 3,6%, a w odniesieniu do czerwca 2013 r. były niższe o 16,4%. Natomiast na targowiskach za 1 dt pszenicy płacono 89,29 zł, tj. o 0,8% mniej niż przed miesiącem i o 13,3% mniej niż przed rokiem.

Za **żyto** w skupie płacono 58,48 zł/dt, tj. mniej o 2,3% w porównaniu z majem br. i 9,7% niż w tym samym okresie ub. roku. W obrocie targowiskowym ceny żyta wyniosły 66,78 zł/dt, tj. spadły w stosunku do poprzedniego miesiąca o 0,7%, a w ujęciu rocznym o 11,7%.

**Ceny jęczmienia** zmalały w skupie do 70,77 zł/dt (spadek o 1,4%), na targowiskach do 84,18 zł/dt (spadek o 1,2 %). W odniesieniu do analogicznego okresu ub. roku ceny w skupie były niższe o 6,6%, natomiast na targowiskach o 7,7%.

W czerwcu 2014 r. **ceny pszenżyta** w skupie wyniosły 68,35 zł/dt, tj. w stosunku do poprzedniego miesiąca spadły o 0,7%, a do analogicznego okresu ub. roku o 15,1%. Natomiast ceny targowiskowe kształtowały się na poziomie 77,22 zł/dt i były o 0,8% niższe od majowych br. i o 11,4% niższe od czerwcowych 2013 r.

**Ceny owsa** w skupie w porównaniu z poprzednim miesiącem obniżyły się o 2,4% (średnio do 54,82 zł/dt), a w odniesieniu do takiego samego okresu 2013 r. obniżyły się o 4%. W sprzedaży targowiskowej średnia cena 1dt tego zboża wyniosła 72,19 zł, tj. o 1,7% więcej niż w poprzednim miesiącu, ale o 0,6% mniej niż w czerwcu 2013 r.

**Ceny ziemniaków** w skupie wyniosły 67,12 zł/dt i były wyższe o 3,3% od notowanych miesiąc wcześniej, ale o 15,4% niższe niż rok temu. Z kolei ceny na targowiskach spadły średnio do poziomu 118,39 zł/dt, tj. o 4,6% w stosunku do maja br., ale wzrosły o 20,5% w odniesieniu do tego samego okresu ub. roku.

**Ceny żywca wieprzowego** w skupie wyniosły 5,31 zł/kg i były o 5,9% wyższe w porównaniu z poprzednim miesiącem, ale o 4,3% niższe w stosunku do analogicznego okresu 2013 r. Natomiast na targowiskach za 1 kg żywca wieprzowego płacono 5,05 zł, tj. o 0,2% więcej niż przed miesiącem, ale o 1,4% mniej niż przed rokiem.

Za prosię na chów płacono średnio 168,44 zł/szt., tj. o 3,5% mniej niż przed miesiącem, ale o 1,8% więcej niż w porównywalnym okresie ubiegłego roku.

W czerwcu poprawiła się relacja cen skupu żywca wieprzowego do targowiskowych cen żyta (wyniosła 8,0 wobec 7,5 w maju br.), a także relacja cen skupu żywca wieprzowego do targowiskowych cen jęczmienia (odpowiednio 6,3 i 5,9).

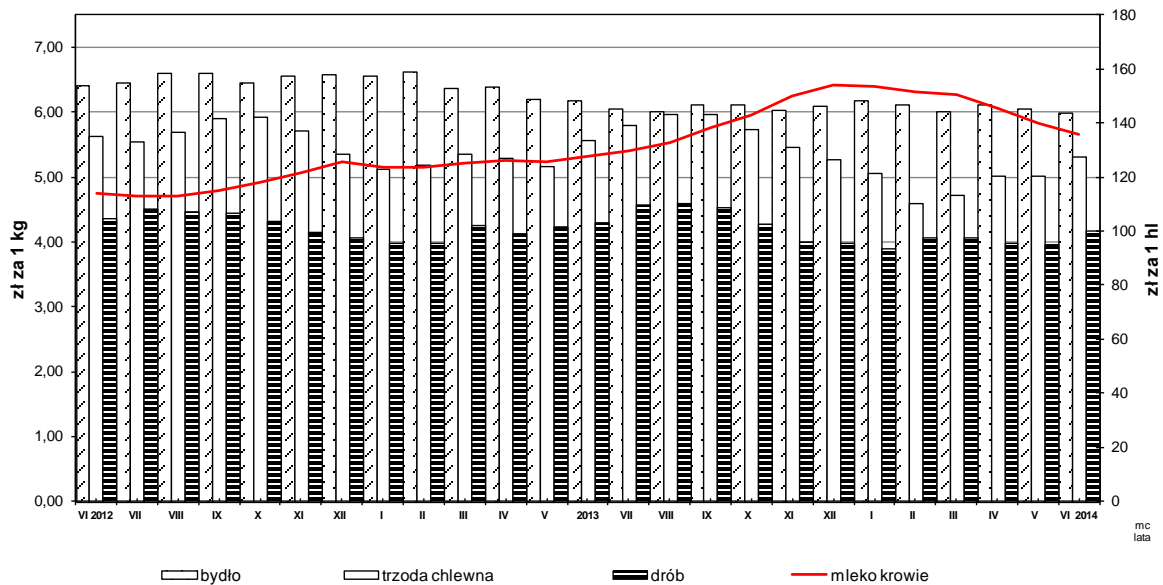
Ceny skupu **żywca wołowego** (5,99 zł/kg) obniżyły się w czerwcu br. 0,9%, a w skali roku o 3,1%. Ceny bydła rzeźnego na targowiskach wyniosły 6,58 zł/kg i były wyższe w stosunku do poprzedniego miesiąca o 1,4%, a w skali roku o 0,3%.

Ceny skupu **drobiu rzeźnego** wzrosły do poziomu 4,17 zł/kg, tj. o 5,1% w porównaniu z poprzednim miesiącem, ale zmalały o 2,9 % w stosunku do analogicznego okresu ub. roku.

Za 1 hl **mleka** płacono w skupie 135,73 zł, tj. o 3% mniej niż przed miesiącem, ale o 6,5% więcej niż przed rokiem.

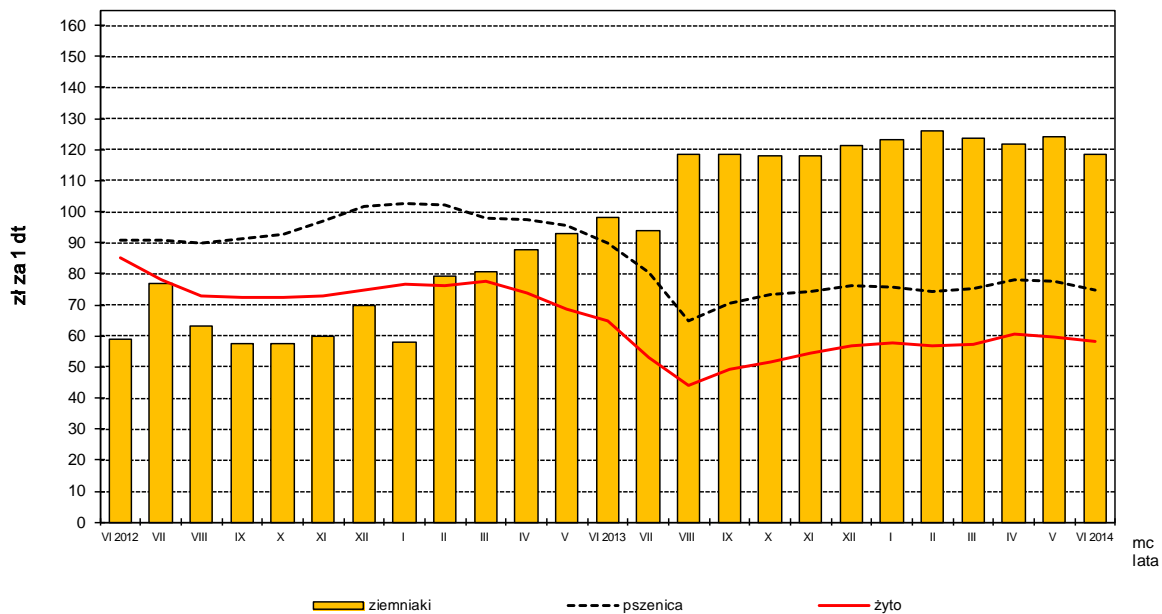
Rys. 1.

### Ceny skupu żywca rzeźnego i mleka



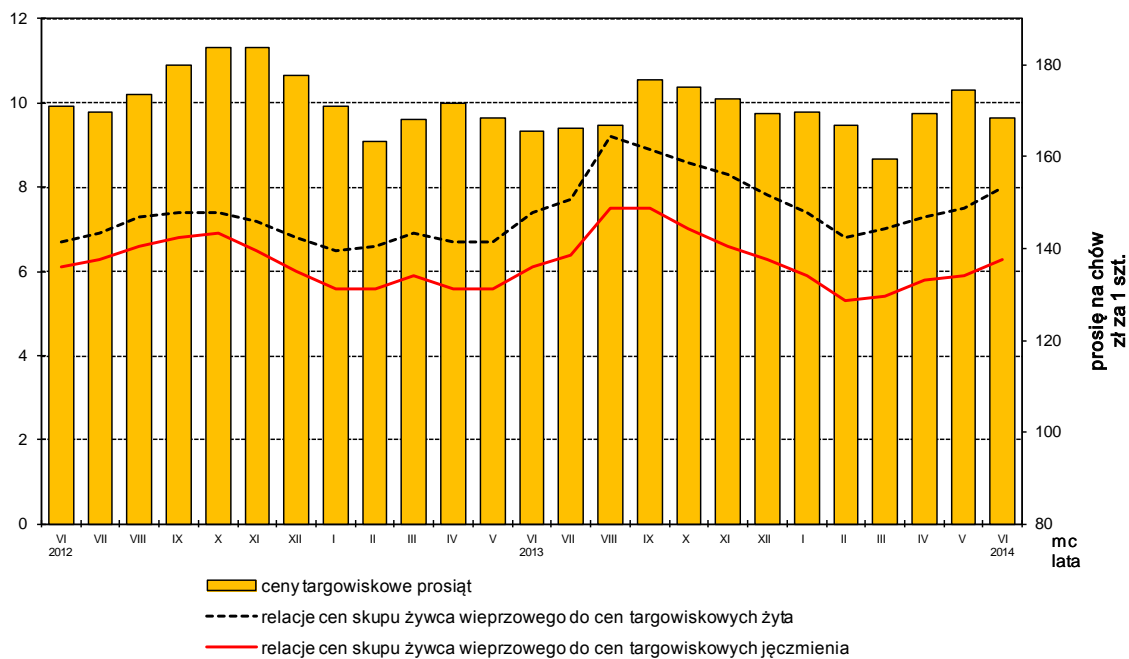
Rys. 2.

### Ceny skupu zbóż i ceny targowiskowe ziemniaków



Rys. 3.

### Relacje cen skupu żywca wieprzowego do cen targowiskowych żyta i jęczmienia oraz ceny targowiskowe prosiąt



Rys. 4.

### Ceny targowiskowe bydła rzeźnego i bydła do chowu

