

Ceny produktów rolnych we wrześniu 2020 r.

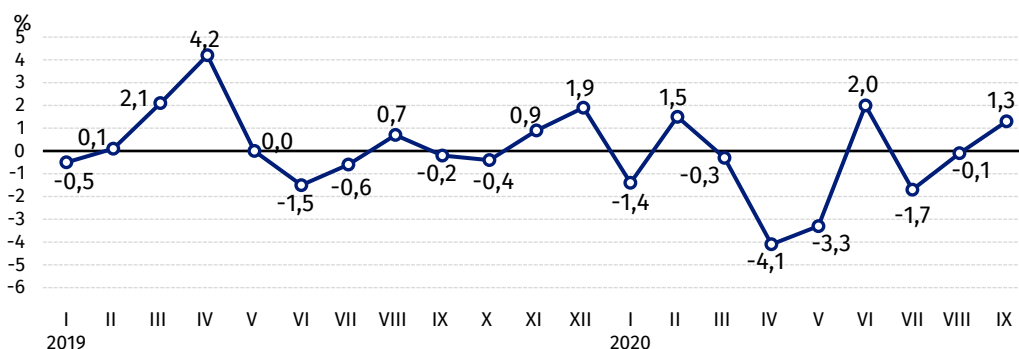
20.10.2020 r.


4,9%

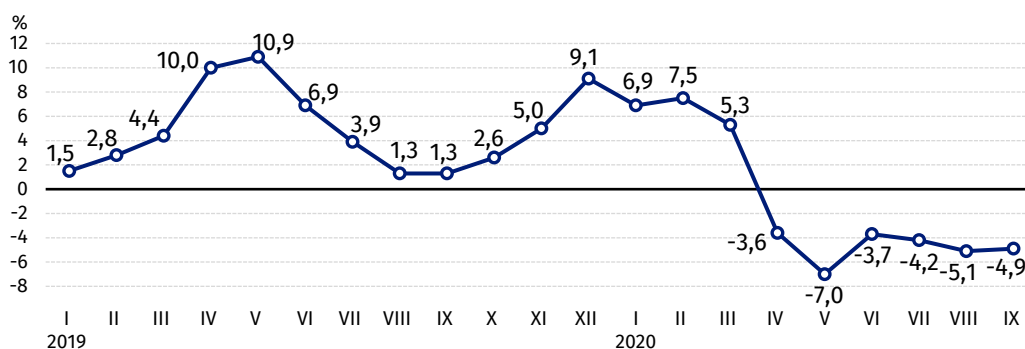
spadek cen skupu podstawowych produktów rolnych w porównaniu z wrześniem 2019 r.

Ceny skupu podstawowych produktów rolnych¹, wzrosły we wrześniu 2020 r. w stosunku do miesiąca poprzedniego o 1,3%, natomiast w porównaniu z analogicznym okresem roku ubiegłego spadły o 4,9%.

Wykres 1. Zmiany cen skupu podstawowych produktów rolnych do poprzedniego miesiąca



Wykres 2. Zmiany cen skupu podstawowych produktów rolnych w stosunku do analogicznego miesiąca poprzedniego roku



Ceny skupu i ceny uzyskiwane przez rolników na targowiskach

We wrześniu 2020 r. w porównaniu z sierpniem br. wzrosły ceny skupu oraz ceny na targowiskach większości produktów rolnych. W skupie niższe były ceny kukurydzy i drobiu, a na targowiskach – pszenicy i jęczmienia. Na obu rynkach odnotowano spadek cen ziemniaków oraz żywca wieprzowego.

W porównaniu z analogicznym miesiącem poprzedniego roku we wrześniu 2020 r. zarówno w skupie, jak i na targowiskach ceny większości produktów rolnych były niższe. Wzrosły natomiast ceny pszenicy i mleka w skupie oraz ceny kukurydzy i żywca wołowego na obu rynkach.

Wyższe ceny skupu podstawowych produktów rolnych we wrześniu 2020 r. w stosunku do sierpnia 2020 r. były wynikiem wzrostu cen pszenicy, żyta, żywca wołowego i mleka

Spadek cen skupu podstawowych produktów rolnych we wrześniu br. w porównaniu z analogicznym miesiącem roku ubiegłego dotyczył głównie cen żyta, żywca wieprzowego i drobiu

¹ Pszenica, żyto, żywec wołowy, żywec wieprzowy, drób, mleko krowie

Tablica 1. Ceny produktów rolnych (bez VAT) we wrześniu 2020 r.

WYSZCZEGÓLNIENIE	Ceny skupu			Ceny targowiskowe		
	IX 2020			IX 2020		
	w złotych	VIII 2020=100	IX 2019=100	w złotych	VIII 2020=100	IX 2019=100
Ziarno zbóż² – za 1 dt						
Pszenica	71,38	104,4	108,1	84,86	99,9	95,5
Żyto	56,21	109,9	99,1	66,26	100,6	91,6
Jęczmień	65,29	104,4	97,4	78,63	99,0	94,6
Pszenżyto	61,05	104,0	97,1	74,47	102,2	95,2
Owies	55,52	101,0	96,4	69,25	101,2	92,9
Kukurydza	81,36	97,0	129,2	104,67	103,6	104,5
Ziemniaki³ – za 1 dt	32,48	80,4	77,0	111,36	90,7	49,3
Żywiec rzeźny⁴ – za 1 kg						
Bydło (bez cieląt)	6,40	104,2	106,5	7,08	104,3	107,6
w tym młode bydło	6,53	103,0	106,2	7,38	102,1	108,7
Trzoda chlewna	4,74	94,3	79,9	5,55	99,1	92,0
Drób	3,51	98,9	87,4	.	.	.
Mleko – za 1 hl	138,17	103,7	105,3	.	.	.

Dane z zakresu skupu obliczono na podstawie informacji o wartości i ilości skupu realizowanego przez osoby prawne i samodzielne jednostki organizacyjne niemające osobowości prawnej (bez osób fizycznych).

Wskaźniki cen skupu oraz cen uzyskiwanych przez rolników na targowiskach obliczono na podstawie danych bezwzględnych wyrażonych z większą dokładnością niż podano w tablicach.

Ceny ważniejszych produktów rolnych we wrześniu 2020 r.

We wrześniu 2020 r. ceny **pszenicy** w skupie (71,38 zł/dt) wzrosły zarówno w stosunku do miesiąca poprzedniego, jak i w skali roku - odpowiednio o 4,4% i 8,1%. Na targowiskach za 1 dt pszenicy płacono 84,86 zł/dt, tj. mniej zarówno w porównaniu z sierpniem br. (o 0,1%) jak i z sierpniem roku ubiegłego (o 4,5 %).

Za **żyto** w skupie płacono 56,21 zł/dt, tj. o 9,9% więcej niż w sierpniu br., jednak cena ta była niższa niż przed rokiem (o 0,9%). We wrześniu żyto podrożało również w obrocie targowiskowym (o 0,6%), gdzie za 1 dt płacono 66,26 zł. W skali roku cena żyta na targowiskach pozostała nadal niższa (o 8,4%).

We wrześniu 2020 r. za **ziemniaki** w skupie płacono średnio 32,48 zł/dt. W skali miesiąca spadek cen wyniósł 19,6%, a w skali roku - 23%. Niższa była również cena ziemniaków na targowiskach (111,36 zł/dt) zarówno w porównaniu z miesiącem poprzednim (o 9,3%), jak i wrześniem ubiegłego roku (o 50,7%).

Cena skupu **żywca wołowego** ukształtowała się na poziomie 6,40 zł/kg i była wyższa niż w sierpniu br. o 4,2%, a w skali roku o 6,5%. W transakcjach targowiskowych za żywiec wołowy płacono 7,08 zł/kg, tj. o 4,3% więcej niż w sierpniu br. i o 7,6% - niż przed rokiem.

We wrześniu br. cena **żywca wieprzowego** w skupie wyniosła 4,74 zł/kg i była niższa zarówno w skali miesiąca, jak i roku – odpowiednio o 5,7% i 20,1%. Na targowiskach za 1 kg tego żywca płacono 5,55 zł, tj. o 0,9% mniej niż przed miesiącem i 8,0% mniej niż przed rokiem.

Ceny skupu **drobiu rzeźnego** w skali miesiąca spadły o 1,1% do poziomu 3,51 zł/kg, jednak były niższe o 12,6% w stosunku do analogicznego miesiąca ubiegłego roku.

We wrześniu 2020 r. w stosunku do sierpnia br. na obu rynkach wzrosły ceny żyta i żywca wołowego

Ceny żyta, ziemniaków i żywca wieprzowego zarówno w skupie, jak i na targowiskach, były niższe niż przed rokiem

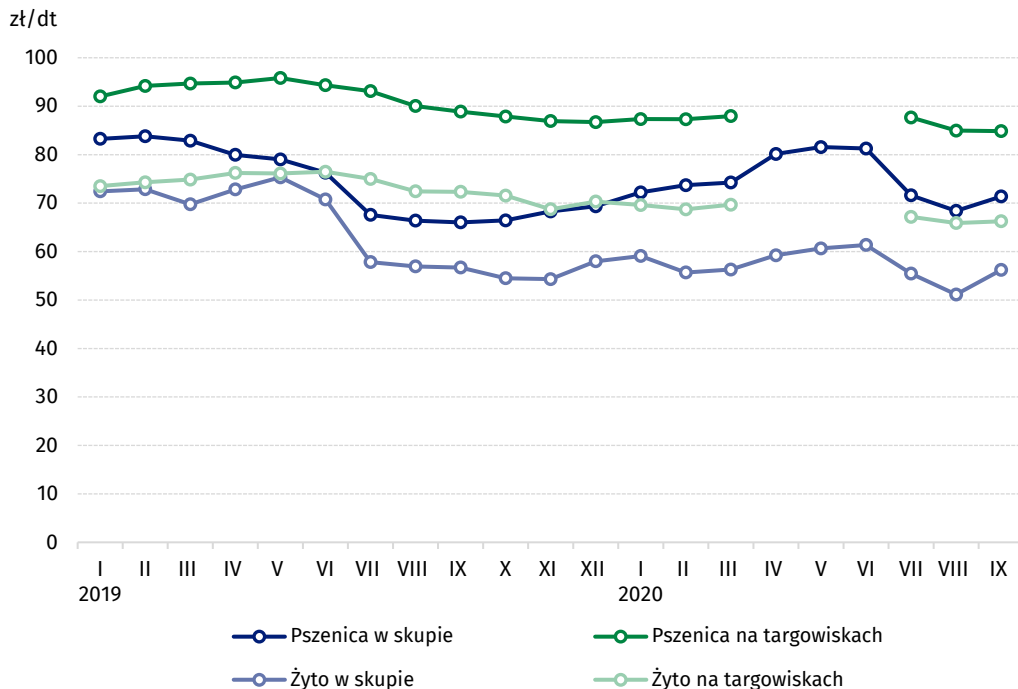
² Ceny skupu – bez ziarna siewnego.

³ Ceny targowiskowe – jadalne bez wczesnych.

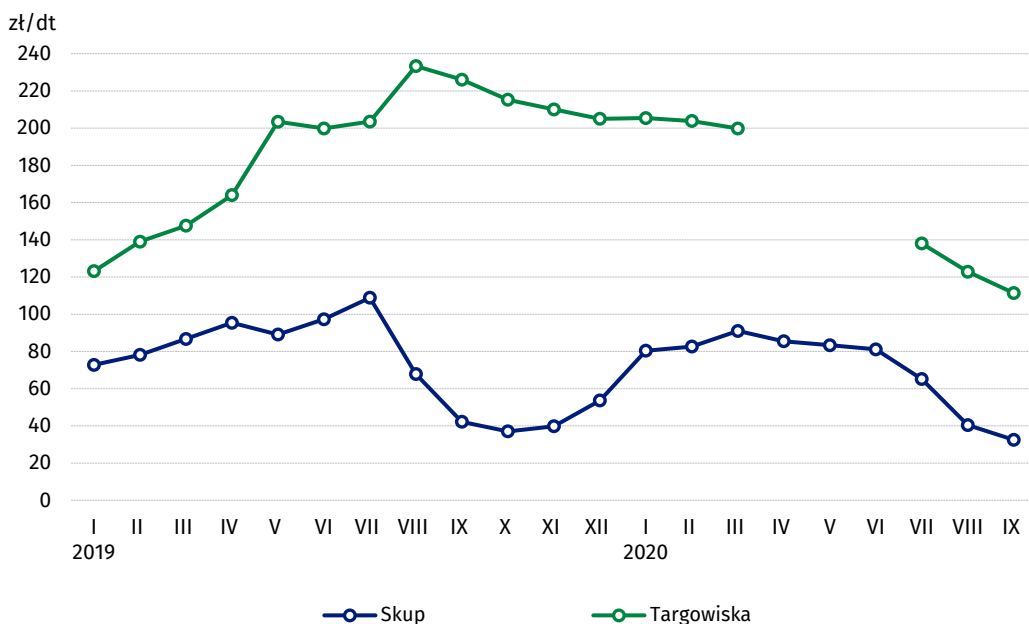
⁴ Ceny targowiskowe – średnia ważona cena bydła rzeźnego obliczona przy przyjęciu struktury ilości skupu młodego bydła i krów rzeźnych.

We wrześniu 2020 r. za 1 hl **mleka** w skupie płacono 138,17 zł, tj. więcej zarówno w porównaniu z poprzednim miesiącem (o 3,7%), jak i z wrześniem ubiegłego roku (o 5,3%).

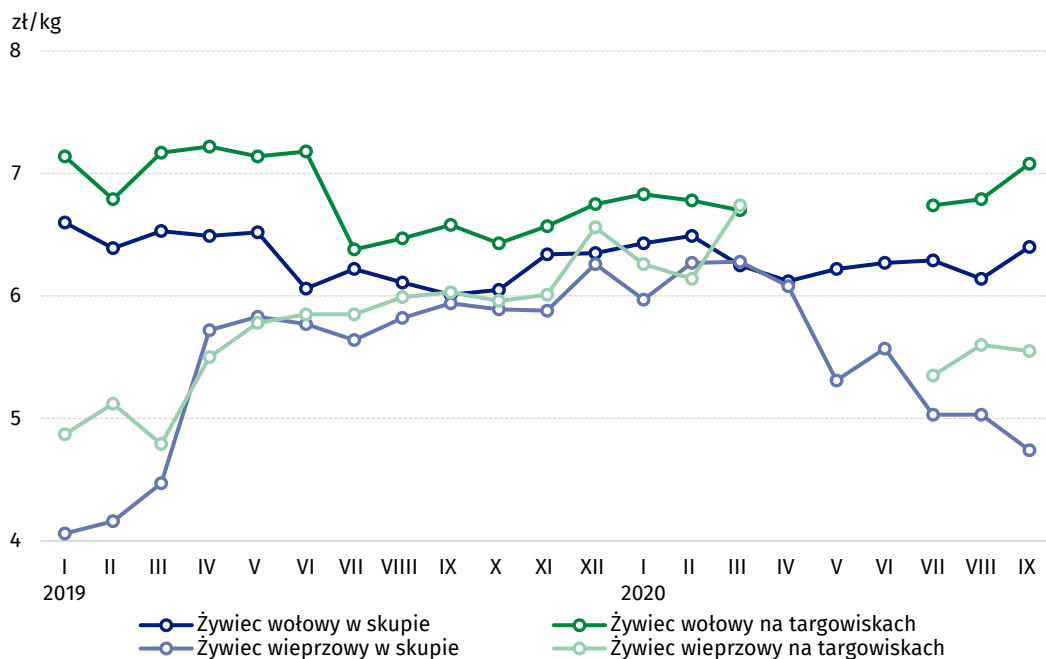
Wykres 3. Ceny pszenicy i żyta w skupie i na targowiskach



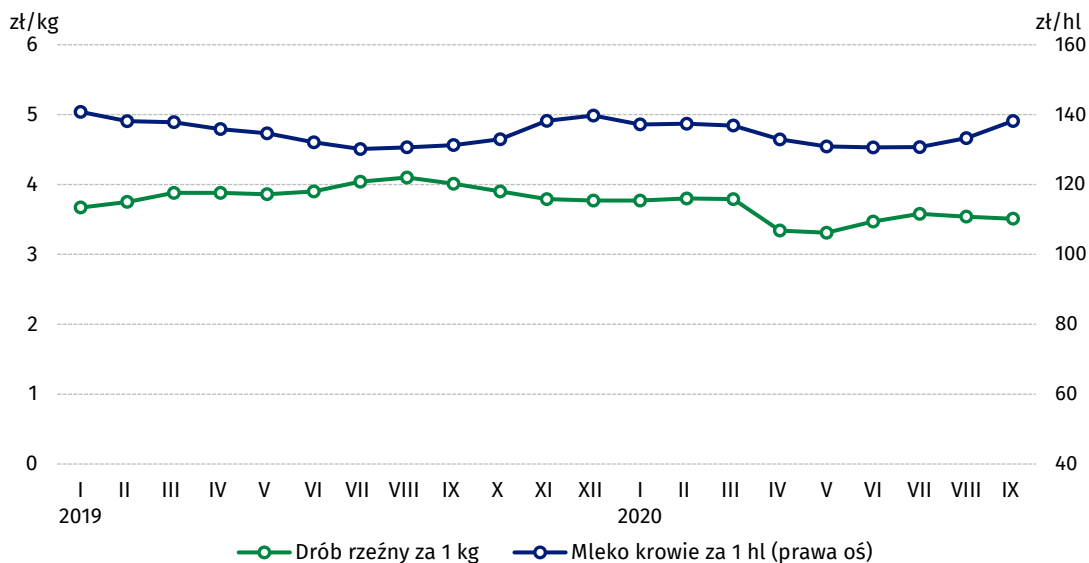
Wykres 4. Ceny ziemniaków w skupie i na targowiskach



Wykres 5. Ceny żywca wołowego i wieprzowego w skupie i na targowiskach



Wykres 6. Ceny skupu drobiu rzeźnego i mleka



Zróżnicowanie poziomu cen podstawowych produktów rolnych w poszczególnych województwach przedstawiono w tablicy 2 dla cen skupu i w tablicy 3 dla cen uzyskiwanych przez rolników na targowiskach (arkusz Excel).

W przypadku cytowania danych Głównego Urzędu Statystycznego prosimy o zamieszczenie informacji: „Źródło danych GUS”, a w przypadku publikowania obliczeń dokonanych na danych opublikowanych przez GUS prosimy o zamieszczenie informacji: „Opracowanie własne na podstawie danych GUS”.

Opracowanie merytoryczne:
Departament Handlu i Usług
Dyrektor Ewa Adach-Stankiewicz
Tel: 22 608 30 67

Rozpowszechnianie:
Rzecznik Prasowy Prezesa GUS
Karolina Banaszek
Tel: 695 255 011

Wydział Współpracy z Mediami

Tel: 22 608 34 91, 22 608 38 04

e-mail: obslugaprasowa@stat.gov.pl



www.stat.gov.pl



[@GUS_STAT](https://twitter.com/GUS_STAT)



[@GlownyUrzadStatystyczny](https://www.facebook.com/GlownyUrzadStatystyczny)

Powiązane opracowania

[Informacja o sytuacji społeczno-gospodarczej kraju w 2020 r.](#)

[Skup i ceny produktów rolnych w 2019 roku](#)

[Ceny w gospodarce narodowej w latach 2014-2018](#)

Temat dostępny w bazach danych

[BDL – Ceny - Ceny w rolnictwie \(dane miesięczne i roczne\)](#)

[DBW – Ceny producentów - Ceny w rolnictwie \(dane miesięczne i roczne\)](#)

Ważniejsze pojęcia dostępne w słowniku

[Skup produktów rolnych](#)

[Ceny skupu](#)

[Targowisko](#)

[Ceny targowiskowe](#)