

Ceny produktów rolnych w sierpniu 2020 r.

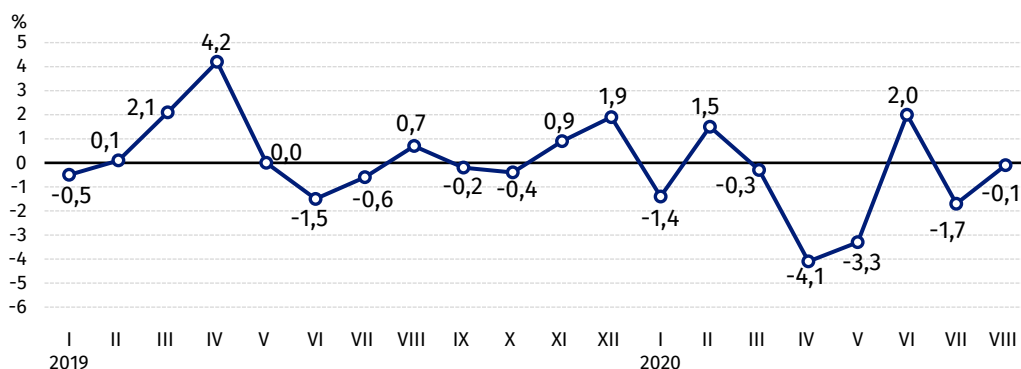
21.09.2020 r.


5,1%

spadek cen skupu podstawowych produktów rolnych w porównaniu z sierpniem 2019 r.

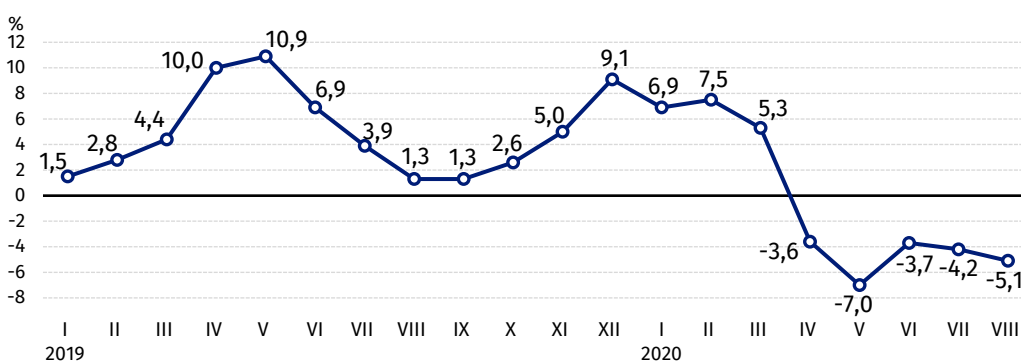
Ceny skupu podstawowych produktów rolnych¹, spadły w sierpniu 2020 r. zarówno w stosunku do miesiąca poprzedniego (o 0,1%), jak i w porównaniu z sierpniem 2019 r. (o 5,1%).

Wykres 1. Zmiany cen skupu podstawowych produktów rolnych do poprzedniego miesiąca



Niższe ceny skupu podstawowych produktów rolnych w sierpniu 2020 r. w stosunku do lipca 2020 r. były wynikiem spadku cen wszystkich produktów rolnych z wyjątkiem mleka krowiego

Wykres 2. Zmiany cen skupu podstawowych produktów rolnych do poprzedniego roku



Spadek cen skupu podstawowych produktów rolnych w sierpniu br. w porównaniu z analogicznym miesiącem roku ubiegłego dotyczył głównie cen żyta, żywca wieprzowego i drobiu

Ceny skupu i ceny uzyskiwane przez rolników na targowiskach

W sierpniu 2020 r. w porównaniu z lipcem br. spadły ceny skupu oraz ceny na targowiskach większości produktów rolnych. W skupie wyższe były ceny jęczmienia, kukurydzy i mleka, a na targowiskach – żywca wołowego i wieprzowego. Ceny kukurydzy na targowiskach ukształtowały się na poziomie zbliżonym do zanotowanego w lipcu br.

W porównaniu z analogicznym miesiącem poprzedniego roku w sierpniu 2020 r. zarówno w skupie, jak i na targowiskach ceny większości produktów rolnych były niższe. Wzrosły ceny pszenicy i mleka w skupie oraz ceny kukurydzy i żywca wołowego na obu rynkach.

¹ Pszenica, żyto, żywiec wołowy, żywiec wieprzowy, drób, mleko krowie

Tablica 1. Ceny produktów rolnych (bez VAT) w sierpniu 2020 r.

WYSZCZEGÓLNIENIE	Ceny skupu			Ceny targowiskowe		
	VIII 2020			VIII 2020		
	w złotych	VII 2020=100	VIII 2019=100	w złotych	VII 2020=100	VIII 2019=100
Ziarno zbóż² – za 1 dt						
Pszenica	68,40	95,5	103,0	84,97	96,9	94,4
Żyto	51,15	92,2	89,8	65,89	98,1	91,0
Jęczmień	62,53	104,0	95,1	79,44	97,1	94,8
Pszenżyto	58,68	93,1	96,1	72,86	97,2	92,1
Owies	54,97	96,7	97,8	68,44	95,7	91,2
Kukurydza	83,90	111,8	120,1	101,07	100,0	100,6
Ziemniaki³ – za 1 dt	40,39	62,0	59,6	122,80	89,0	52,6
Żywiec rzeźny⁴ – za 1 kg						
Bydło (bez cieląt)	6,14	97,7	100,6	6,79	100,7	104,9
w tym młode bydło	6,34	99,5	101,7	7,23	103,6	107,3
Trzoda chlewna	5,03	99,9	86,4	5,60	104,7	93,5
Drób	3,54	98,9	86,5	.	.	.
Mleko – za 1 hl	133,26	102,0	102,0	.	.	.

Dane z zakresu skupu obliczono na podstawie informacji o wartości i ilości skupu realizowanego przez osoby prawne i samodzielne jednostki organizacyjne niemające osobowości prawnej (bez osób fizycznych).

Wskaźniki cen skupu oraz cen uzyskiwanych przez rolników na targowiskach obliczono na podstawie danych bezwzględnych wyrażonych z większą dokładnością niż podano w tablicach.

Ceny ważniejszych produktów rolnych w sierpniu 2020 r.

W sierpniu 2020 r. ceny **pszenicy** w skupie były niższe niż przed miesiącem o 4,5%, ale wyższe w porównaniu z sierpniem 2019 r. – o 3,0% i wyniosły 68,40 zł/dt. Na targowiskach za 1 dt pszenicy płacono 84,97 zł/dt, tj. mniej niż przed miesiącem jak i przed rokiem odpowiednio o 3,1% i 5,6 %.

Za **żyto** w skupie płacono 51,15 zł/dt, tj. o 7,8% mniej niż w lipcu br. oraz o 10,2% mniej w porównaniu z analogicznym okresem ub. roku. W obrocie targowiskowym ceny żyta spadły do 65,89 zł/dt, tj. w skali miesiąca były niższe o 1,9%, a w skali roku o 9,0%.

W sierpniu br. za **ziemniaki** w skupie płacono średnio 40,39 zł/dt. W skali miesiąca spadek cen wyniósł 38,0%, a w skali roku – 40,4%. Na targowiskach za 1 dt ziemniaków płacono 122,80 zł/dt, tj. o 11,0% mniej niż lipcu 2020 r. oraz o 47,4% mniej niż przed rokiem.

Ceny skupu **żywca wołowego** (6,14 zł/kg) spadły w stosunku do poprzedniego miesiąca o 2,3%, wzrosły natomiast w skali roku o 0,6%. W transakcjach targowiskowych cena wyniosła 6,79 zł/kg i była wyższa w odniesieniu do poprzedniego miesiąca jak i do poprzedniego roku odpowiednio o 0,7% i 4,9%

Cena **żywca wieprzowego** w skupie wyniosła 5,03 zł/kg i była niższa o 0,1% w porównaniu z poprzednim miesiącem i 13,6% w stosunku do sierpnia 2019 r. Na targowiskach za 1 kg tego żywca płacono 5,60 zł, tj. o 4,7% więcej niż przed miesiącem i 6,5% mniej niż przed rokiem.

W skali miesiąca ceny skupu **drobiu rzeźnego** spadły o 1,1% do poziomu 3,54 zł/kg, w stosunku do analogicznego miesiąca roku ubiegłego obniżyły się o 13,5%.

Za 1 hl **mleka** w skupie płacono 133,26 zł, tj. o 2,0% więcej niż w lipcu br. jak i w sierpniu 2019 r.

W sierpniu 2020 r. w stosunku do lipca br. na obu rynkach spadły ceny ziarna zbóż (z wyjątkiem jęczmienia i kukurydzy) oraz ziemniaków.

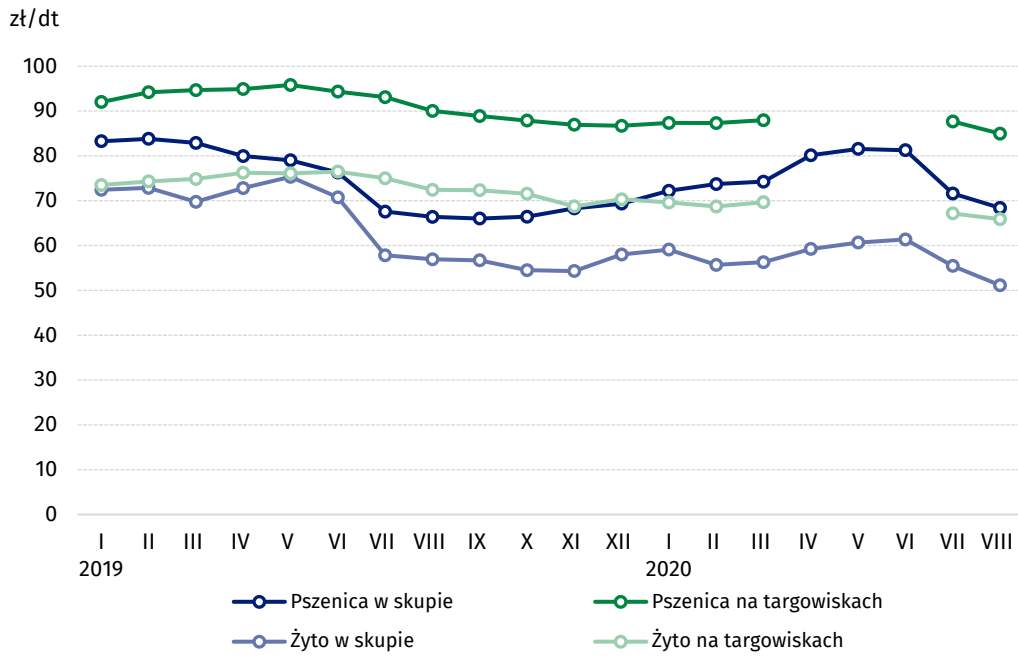
W skali miesiąca odnotowano spadek cen skupu żywca wołowego i wieprzowego przy wzroście cen tych produktów na targowiskach

² Ceny skupu – bez ziarna siewnego.

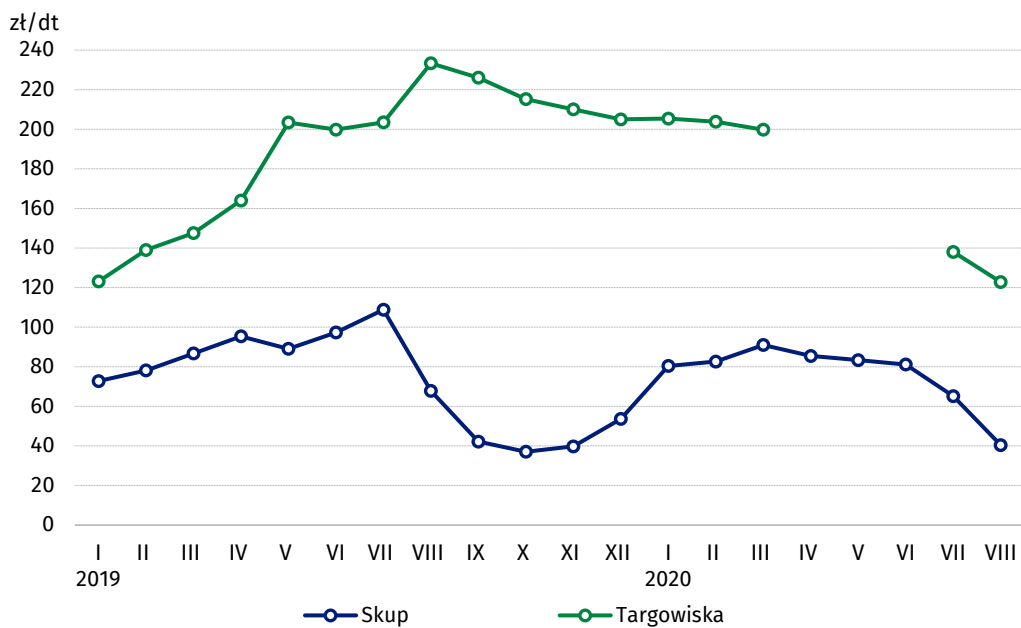
³ Ceny targowiskowe – jadalne bez wczesnych.

⁴ Ceny targowiskowe – średnia ważona cena bydła rzeźnego obliczona przy przyjęciu struktury ilości skupu młodego bydła i krów rzeźnych.

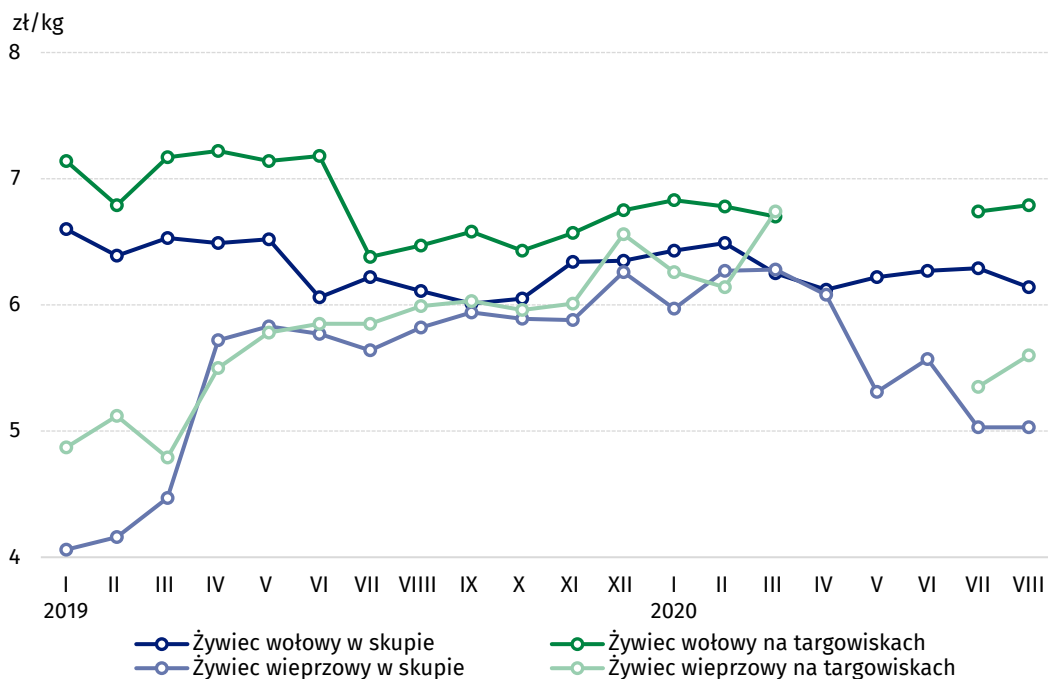
Wykres 3. Ceny pszenicy i żyta w skupie i na targowiskach



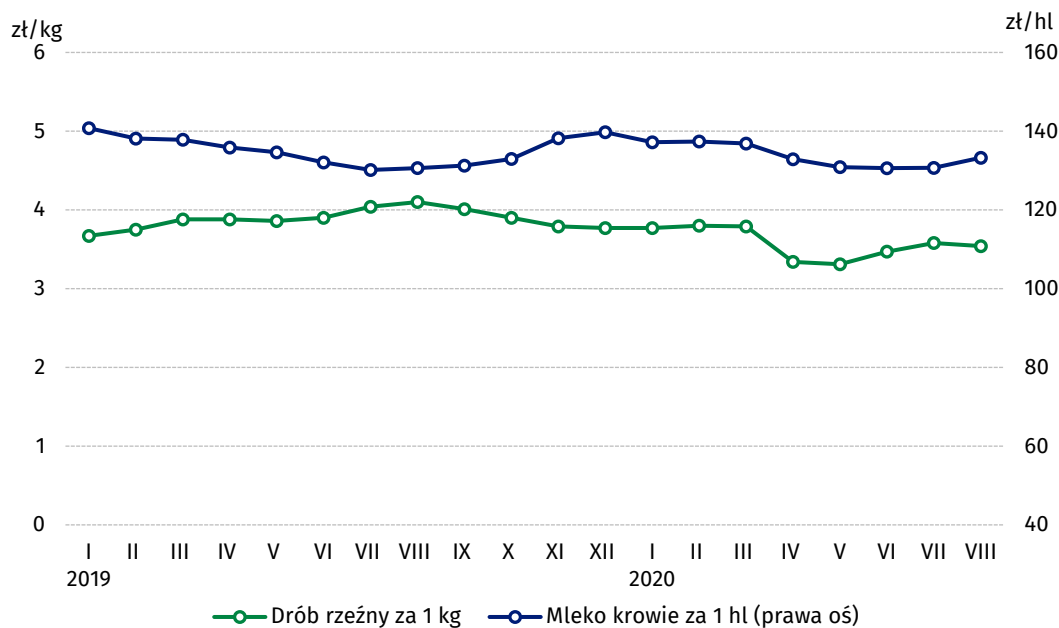
Wykres 4. Ceny ziemniaków w skupie i na targowiskach



Wykres 5. Ceny żywca wołowego i wieprzowego w skupie i na targowiskach



Wykres 6. Ceny skupu drobiu rzeźnego i mleka



Zróżnicowanie poziomu cen podstawowych produktów rolnych w poszczególnych województwach przedstawiono w tabeli 2 dla cen skupu i w tabeli 3 dla cen uzyskiwanych przez rolników na targowiskach (arkusz Excel).

W przypadku cytowania danych Głównego Urzędu Statystycznego prosimy o zamieszczenie informacji: „Źródło danych GUS”, a w przypadku publikowania obliczeń dokonanych na danych opublikowanych przez GUS prosimy o zamieszczenie informacji: „Opracowanie własne na podstawie danych GUS”.

Opracowanie merytoryczne:
Departament Handlu i Usług
Dyrektor Ewa Adach-Stankiewicz
Tel: 22 608 30 67

Rozpowszechnianie:
Rzecznik Prasowy Prezesa GUS
Karolina Banaszek
Tel: 695 255 011

Wydział Współpracy z Mediami

Tel: 22 608 34 91, 22 608 38 04

e-mail: obslugaprasowa@stat.gov.pl



www.stat.gov.pl



[@GUS_STAT](https://twitter.com/GUS_STAT)



[@GlownyUrzadStatystyczny](https://www.facebook.com/GlownyUrzadStatystyczny)

Powiązane opracowania

[Informacja o sytuacji społeczno-gospodarczej kraju w 2020 r.](#)

[Skup i ceny produktów rolnych w 2019 roku](#)

[Ceny w gospodarce narodowej w latach 2014-2018](#)

Temat dostępny w bazach danych

[BDL – Ceny - Ceny w rolnictwie \(dane miesięczne i roczne\)](#)

[DBW – Ceny producentów - Ceny w rolnictwie \(dane miesięczne i roczne\)](#)

Ważniejsze pojęcia dostępne w słowniku

[Skup produktów rolnych](#)

[Ceny skupu](#)

[Targowisko](#)

[Ceny targowiskowe](#)