

Wskaźniki cen produkcji sprzedanej przemysłu oraz produkcji budowlano-montażowej w lutym 2018 r.

19.03.2018 r.



Ceny w przemyśle w porównaniu z poprzednim miesiącem

Według wstępnych danych w lutym 2018 r. ceny produkcji sprzedanej przemysłu były o 0,3% niższe w porównaniu ze styczniem 2018 r. Wyższe natomiast były ceny produkcji budowlano-montażowej - o 0,1%.

Ceny w budownictwie w lutym 2018 r. były o 0,1% wyższe w porównaniu z poprzednim miesiącem

Według wstępnych danych w lutym 2018 r. ceny produkcji sprzedanej przemysłu były niższe o 0,2% w porównaniu z lutym 2017 r. Wzrost cen odnotowano natomiast w produkcji budowlano-montażowej - o 1,6%.

Ceny w przemyśle w lutym 2018 r. w skali roku spadły o 0,2%, natomiast w budownictwie wzrosły o 1,6%

WYSZCZEGÓLNIENIE	I 2018=100		II 2018=100		I-II 2018
	XII 2017=100	analogiczny okres 2017=100	I 2018=100	XII 2017=100	I-II 2017

WSKAŹNIKI CEN PRODUKCJI SPRZEDANEJ PRZEMYSŁU

OGÓŁEM	100,1	100,2	99,8	99,7	99,8	100,0
Górnictwo i wydobywanie	99,8*	100,1*	98,3	99,7	99,5	99,2
Przetwórstwo przemysłowe	100,1*	100,2	99,9	99,7	99,8	100,0
Wytwarzanie i zaopatrywanie w energię elektryczną, gaz, parę wodną i gorącą wodę ^a	100,0*	99,4*	98,9	99,9	99,9	99,1
Dostawa wody; gospodarowanie ściekami i odpadami; rekultywacja ^a	100,3*	101,3*	101,2	100,0	100,3	101,2

WSKAŹNIKI CEN PRODUKCJI BUDOWLANO-MONTAŻOWEJ

OGÓŁEM	100,1	101,5	101,6	100,1	100,2	101,6
--------	-------	-------	-------	-------	-------	-------

^{a)} Nazwa skrócona według PKD 2007

* Dane zmienione w stosunku do wcześniej opublikowanych.

We wszystkich sekcjach przemysłu, z wyjątkiem dostawy wody; gospodarowania ściekami i odpadami; rekultywacji w lutym 2018 r. spadły ceny zarówno w porównaniu z poprzednim miesiącem br. jak i analogicznym miesiącem ub. roku

Wskaźniki cen produkcji sprzedanej przemysłu

Według wstępnych danych, **ceny produkcji sprzedanej przemysłu** w lutym 2018 r. były o 0,3% niższe niż w poprzednim miesiącu. Spadły ceny w sekcjach: górnictwo i wydobywanie, przetwórstwo przemysłowe (po 0,3%) oraz wytwarzanie i zaopatrywanie w energię elektryczną, gaz, parę wodną i gorącą wodę (o 0,1%). Ceny w sekcji dostawa wody; gospodarowanie ściekami i odpadami; rekultywacja ukształtowały się na poziomie zbliżonym do zanotowanego w styczniu br. Wśród działów przetwórstwa przemysłowego najbardziej obniżono ceny w produkcji koksu i produktów rafinacji ropy naftowej (o 4,3%). Spadły również ceny m.in. w produkcji pojazdów samochodowych, przyczep i naczep (o 0,6%), pozostałego sprzętu transportowego (o 0,5%), wyrobów z gumy i tworzyw sztucznych (o 0,4%), artykułów spożywczych, odzieży (po 0,2%), maszyn i urządzeń, wyrobów tekstylnych (po 0,1%). Ceny produkcji chemikaliów i wyrobów chemicznych oraz wyrobów tytoniowych ukształtowały się na poziomie zbliżonym do zanotowanego w poprzednim miesiącu. Wzrosły natomiast ceny m.in. w produkcji urządzeń elektrycznych, mebli (po 0,1%), wyrobów z metali, komputerów, wyrobów elektronicznych i optycznych (po 0,2%), wyrobów z pozostałych mineralnych surowców niemetalicznych, wyrobów farmaceutycznych, skór i wyrobów skórzanych, poligrafii i reprodukcji zapisanych nośników informacji (po 0,3%), produkcji wyrobów z drewna, korka, słomy i wikliny (o 0,4%), papieru i wyrobów z papieru (o 0,5%), napojów (o 1,1%), a także metali (o 1,2%).

W lutym 2018 r. ceny produkcji sprzedanej przemysłu były o 0,2% niższe niż przed rokiem. Najbardziej obniżono ceny w górnictwie i wydobywaniu o 1,7%, w tym w górnictwie rud metali – o 6,0%, przy wzroście cen w wydobywaniu węgla kamiennego i węgla brunatnego (lignitu) – o 0,2%. Spadły również ceny w sekcjach: wytwarzanie i zaopatrywanie w energię elektryczną, gaz, parę wodną i gorącą wodę o 1,1% oraz przetwórstwo przemysłowe - o 0,1%. W ramach sekcji przetwórstwo przemysłowe spadły ceny m.in. w produkcji pozostałego sprzętu transportowego (o 5,1%), komputerów, wyrobów elektronicznych i optycznych (o 2,3%), pojazdów samochodowych, przyczep i naczep (o 2,1%), koksu i produktów rafinacji ropy naftowej (o 2,0%), mebli (o 1,2%), poligrafii i reprodukcji zapisanych nośników informacji (o 1,1%), produkcji wyrobów z gumy i tworzyw sztucznych, skór i wyrobów skórzanych (po 0,9%), maszyn i urządzeń (o 0,8%), urządzeń elektrycznych, wyrobów tytoniowych (po 0,7%), wyrobów tekstylnych (o 0,5%). Wzrosły natomiast ceny w produkcji artykułów spożywczych (o 0,1%), chemikaliów i wyrobów chemicznych (o 0,3%), wyrobów z metali, wyrobów farmaceutycznych (po 0,4%), napojów (o 0,8%), wyrobów z drewna, korka, słomy i wikliny (o 1,5%), wyrobów z pozostałych mineralnych surowców niemetalicznych (o 1,6%), odzieży (o 2,0%), papieru i wyrobów z papieru (o 4,1%) oraz metali (o 5,0%). Wzrost cen zanotowano w sekcji dostawa wody; gospodarowanie ściekami i odpadami; rekultywacja o 1,2%.

Wskaźniki cen produkcji budowlano-montażowej

Szacuje się, że **ceny produkcji budowlano-montażowej** w lutym 2018 r. były o 0,1% wyższe niż w poprzednim miesiącu. Wzrosły ceny budowy budynków oraz budowy obiektów inżynierii lądowej i wodnej (po 0,1%). Zanotowano natomiast spadek cen robót budowlanych specjalistycznych (o 0,1%).

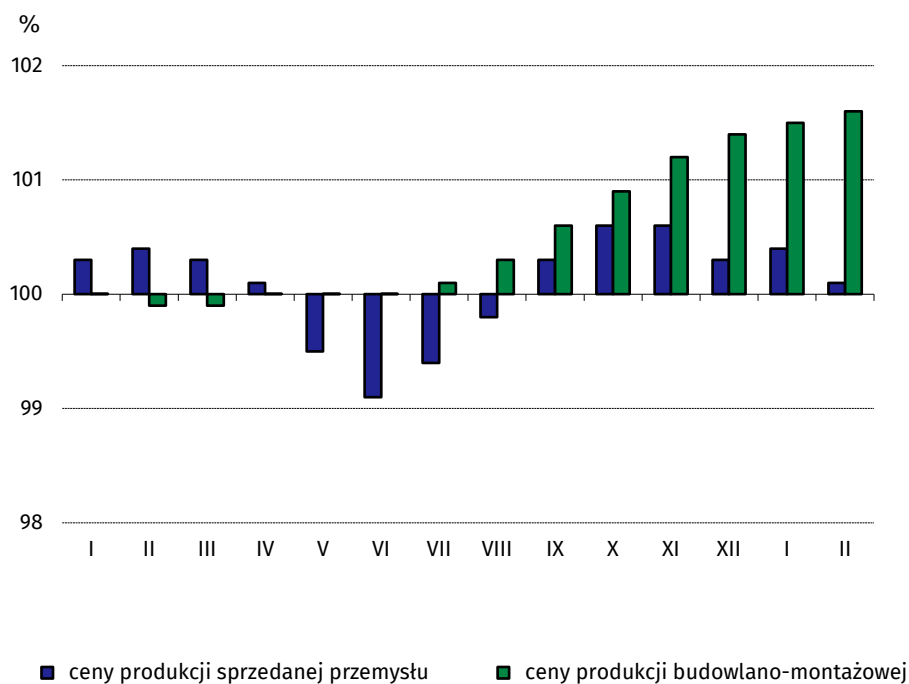
W porównaniu z lutym ub. roku ceny produkcji budowlano-montażowej wzrosły o 1,6%. Podniesiono ceny budowy budynków (o 1,9%), robót budowlanych specjalistycznych (o 1,6%), oraz budowy obiektów inżynierii lądowej i wodnej (o 1,4%).

W lutym 2018 r. w stosunku do poprzedniego miesiąca najbardziej spadły ceny w produkcji koksu i produktów rafinacji ropy naftowej o 4,3% (w stosunku do lutego poprzedniego roku spadek ten wyniósł 2,0%)

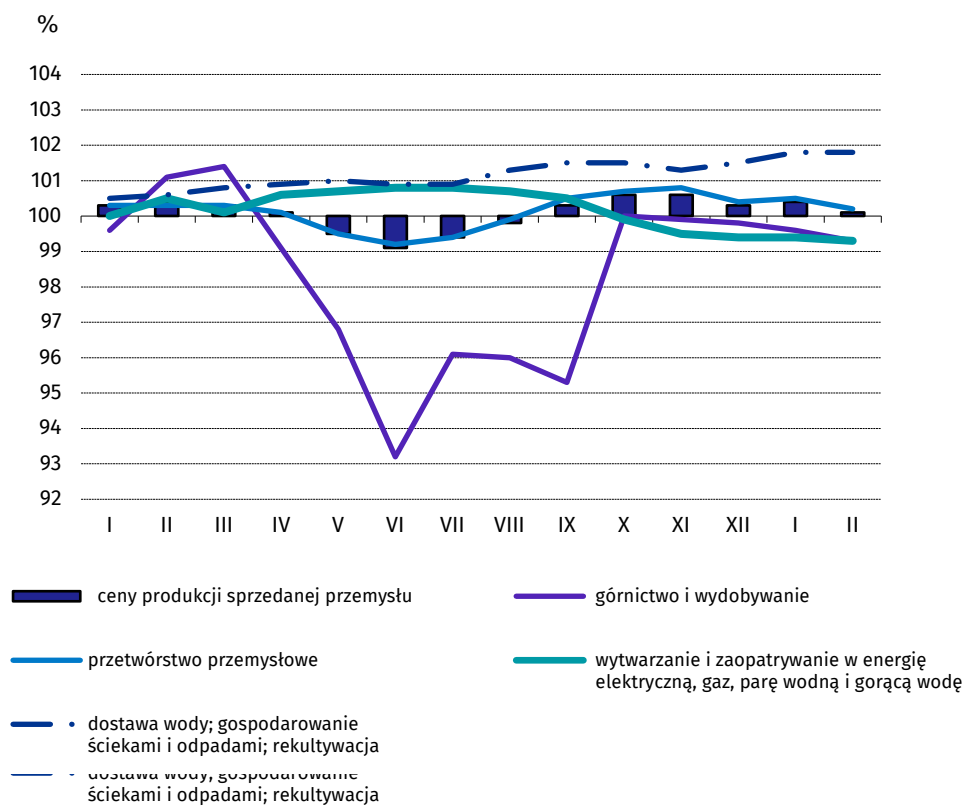
Najwyższy spadek cen w porównaniu z lutym ubiegłego roku odnotowano w branży transportowej tj. w produkcji pozostałego sprzętu transportowego o 5,1%, a w produkcji pojazdów samochodowych, przyczep i naczep o 2,1%

Ceny w budownictwie w lutym 2018 r. w skali roku wzrosły we wszystkich rodzajach działalności

Wykres 1. Dynamika cen w latach 2017-2018 (XII 2016 = 100)



Wykres 2. Dynamika cen produkcji sprzedanej sekcji przemysłu w latach 2017-2018 (XII 2016 = 100)



Opracowanie merytoryczne:

Departament Produkcji

Bożena Kudelska

Tel: 22 608 3607

e-mail: B.Kudelska@stat.gov.pl

Rozpowszechnianie:

Rzecznik Prasowy Prezesa GUS

Karolina Dawidziuk

Tel: 22 608 3475, 22 608 3009

e-mail: rzecznik@stat.gov.pl

Wydział Współpracy z Mediami

tel.: (+48 22) 608 34 91, (+48 22) 608 38 04

faks: (+48 22) 608 38 86

e-mail: obslugaprasowa@stat.gov.pl



www.stat.gov.pl



[@GUS_STAT](https://twitter.com/GUS_STAT)



[@GlownyUrzadStatystyczny](https://www.facebook.com/GlownyUrzadStatystyczny)

Powiązane opracowania

[Biuletyn Statystyczny](#)

[Informacje sygnałne](#)

Temat dostępny w bazach danych

[Dziedzinowa Baza Wiedzy Ceny](#)

[Bank Danych Makroekonomicznych](#)

[Wskaźniki cen \(Obszary tematyczne: Ceny, Handel\)](#)

Ważniejsze pojęcia dostępne w słowniku

[Wskaźnik cen produkcji sprzedanej przemysłu](#)

[Wskaźnik cen produkcji budowlano-montażowej](#)