



Wskaźniki cen produkcji sprzedanej przemysłu oraz produkcji budowlano-montażowej w grudniu 2015 r.

Według wstępnych danych w grudniu 2015 r. ceny produkcji sprzedanej przemysłu były niższe o 0,8% w porównaniu z grudniem 2014 r. Spadek cen odnotowano również w produkcji budowlano-montażowej - o 0,9%. W okresie styczeń–grudzień 2015 r. ceny produkcji sprzedanej przemysłu były o 2,2% niższe w porównaniu z analogicznym okresem 2014 r. (kiedy również notowano spadek - o 1,5%), a ceny produkcji budowlano-montażowej - o 0,5% (spadek w ub. roku - o 1,2%).

Wyszczególnienie	XI 2015		XII 2015		I-XII 2015
	X 2015= =100	analogiczny okres 2014= =100	XI 2015= =100	I-XII 2014= =100	
WSKAŹNIKI CEN PRODUKCJI SPRZEDANEJ PRZEMYSŁU					
OGÓŁEM	100,0	98,2	99,2	99,8	97,8
Górnictwo i wydobywanie	98,3*	92,8*	92,9	99,0	96,1
Przetwórstwo przemysłowe ..	100,0*	98,1*	99,3	99,8	97,4
Wytwarzanie i zaopatrywanie w energię elektryczną, gaz, parę wodną i gorącą wodę^{a)}	100,1	99,8	100,0	100,0	100,7
Dostawa wody; gospodarowanie ściekami i odpadami; rekultywacja^{a)}	99,9*	100,5*	100,5	100,0	101,2
WSKAŹNIKI CEN PRODUKCJI BUDOWLANO-MONTAŻOWEJ					
OGÓŁEM	99,9	99,3	99,1	99,9	99,5

^{a)} Nazwa skrócona według PKD 2007

* Dane zmienione w stosunku do wcześniej opublikowanych.

Według wstępnych danych, **ceny produkcji sprzedanej przemysłu** w 2015 r. spadły w stosunku do roku poprzedniego o 2,2%, w tym w największym stopniu – o 3,9% - w górnictwie i wydobywaniu. Ceny w sekcji przetwórstwo przemysłowe obniżono o 2,6%. Podniesiono natomiast ceny w sekcjach: wytwarzanie i zaopatrywanie w energię elektryczną, gaz, parę wodną i gorącą wodę - o 0,7% oraz dostawa wody; gospodarowanie ściekami i odpadami; rekultywacja - o 1,2%.

Szacuje się, że w grudniu 2015 r. ceny produkcji sprzedanej przemysłu były o 0,8% niższe niż przed rokiem. Największy spadek cen zanotowano w górnictwie i wydobywaniu o 7,1%, w tym w górnictwie rud metali (o 13,5%) oraz w wydobywaniu węgla kamiennego i węgla brunatnego (lignitu) (o 5,3%). Ceny w przetwórstwie przemysłowym obniżono o 0,7%, w tym najbardziej w produkcji koksu i produktów rafinacji ropy naftowej (o 14,3%). Niższe były również m.in. ceny produkcji metali (o 2,6%), odzieży (o 1,2%), chemikaliów i wyrobów chemicznych, wyrobów z pozostałych mineralnych surowców niemetalicznych (po 1,0%), wyrobów z metali (o 0,9%), napojów (o 0,8%), skór i wyrobów skórzanych (o 0,6%), wyrobów z drewna, korka, słomy i wikliny (o 0,3%). Ceny produkcji artykułów spożywczych, wyrobów z gumy i z tworzyw sztucznych oraz mebli ukształtowały się na poziomie zbliżonym do zanotowanego w grudniu 2014 r. Wyższe były natomiast m.in. ceny produkcji komputerów, wyrobów elektronicznych i optycznych (o 0,3%), urządzeń elektrycznych, poligrafii i reprodukcji zapisanych nośników informacji (po 0,8%), produkcji maszyn i urządzeń (o 1,0%), wyrobów tekstylnych (o 1,1%), wyrobów farmaceutycznych (o 1,7%), pojazdów samochodowych, przyczep i naczep (o 2,6%), pozostałego sprzętu transportowego (o 3,1%) oraz papieru i wyrobów z papieru (o 3,9%). Ceny w sekcji wytwarzanie i zaopatrywanie w energię elektryczną, gaz, parę wodną i gorącą wodę ukształtowały się na poziomie zbliżonym do zanotowanego w grudniu 2014 r., podniesiono natomiast ceny w sekcji dostawa wody; gospodarowanie ściekami i odpadami; rekultywacja - o 0,5%.

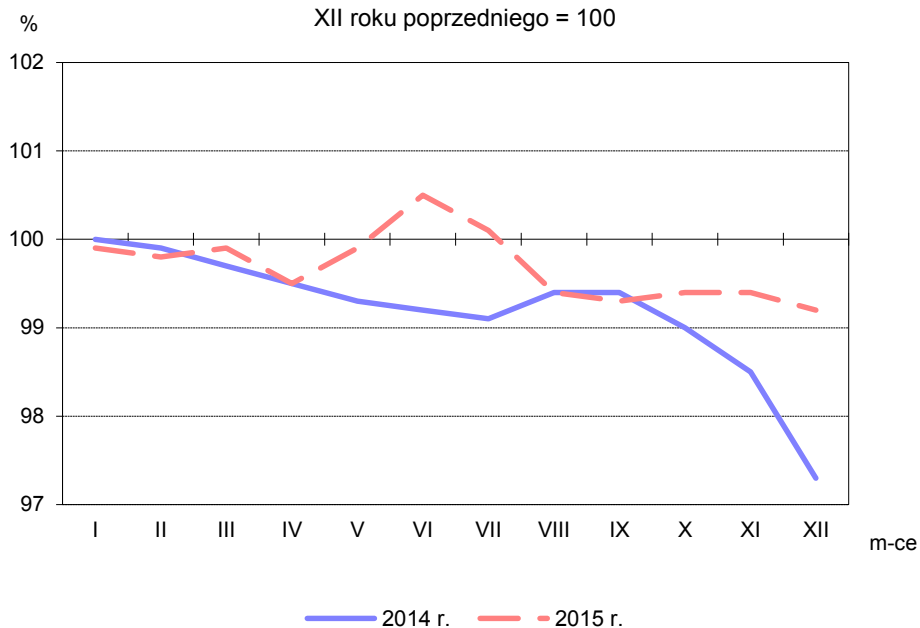
Szacuje się, że **ceny produkcji budowlano-montażowej** w 2015 r. w stosunku do poprzedniego roku obniżono o 0,5%. Spadły ceny budowy budynków (o 0,9%) oraz budowy obiektów inżynierii lądowej i wodnej (o 0,8%). Wzrosły natomiast ceny robót budowlanych specjalistycznych (o 0,4%).

W grudniu 2015 r. ceny produkcji budowlano-montażowej były o 0,9% niższe niż przed rokiem. Obniżono ceny budowy budynków (o 1,5%) oraz budowy obiektów inżynierii lądowej i wodnej (o 1,0%). Podniesiono natomiast ceny robót budowlanych specjalistycznych (o 0,4%).

Rys. 1.

Dynamika cen produkcji sprzedanej przemysłu w latach 2014-2015

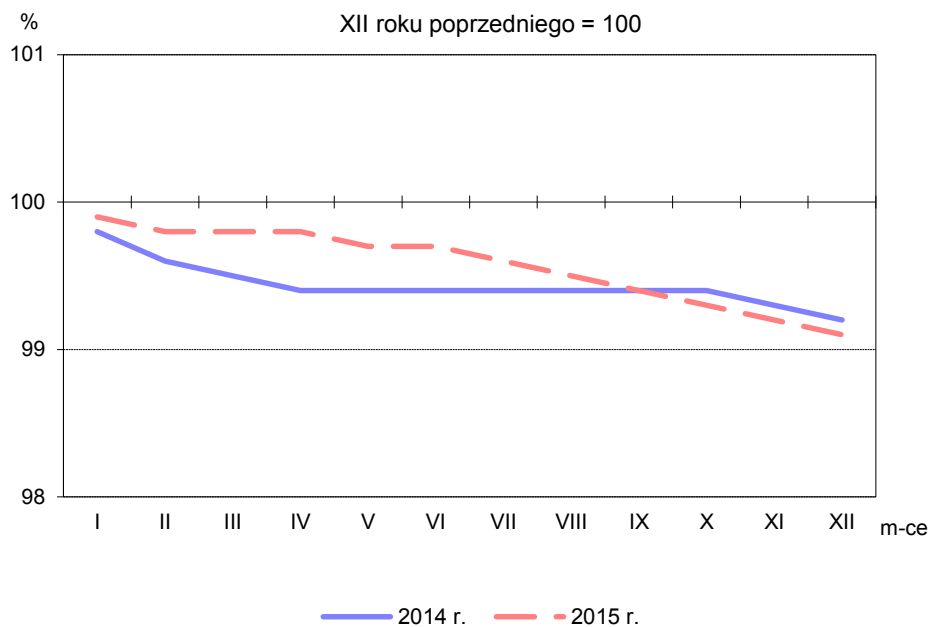
XII roku poprzedniego = 100



Rys. 2.

Dynamika cen produkcji budowlano-montażowej w latach 2014-2015

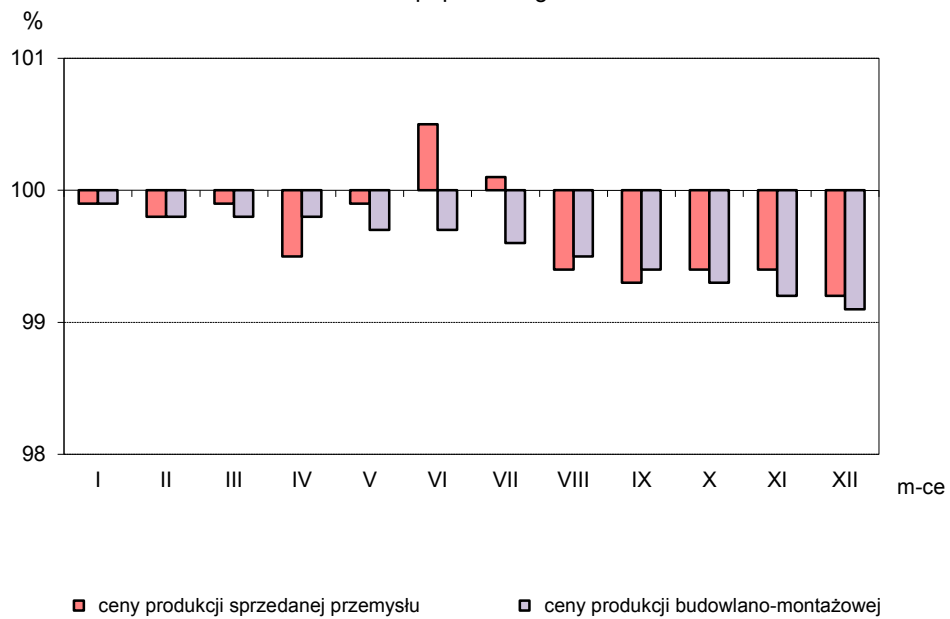
XII roku poprzedniego = 100



Rys. 3.

Dynamika cen w 2015 r.

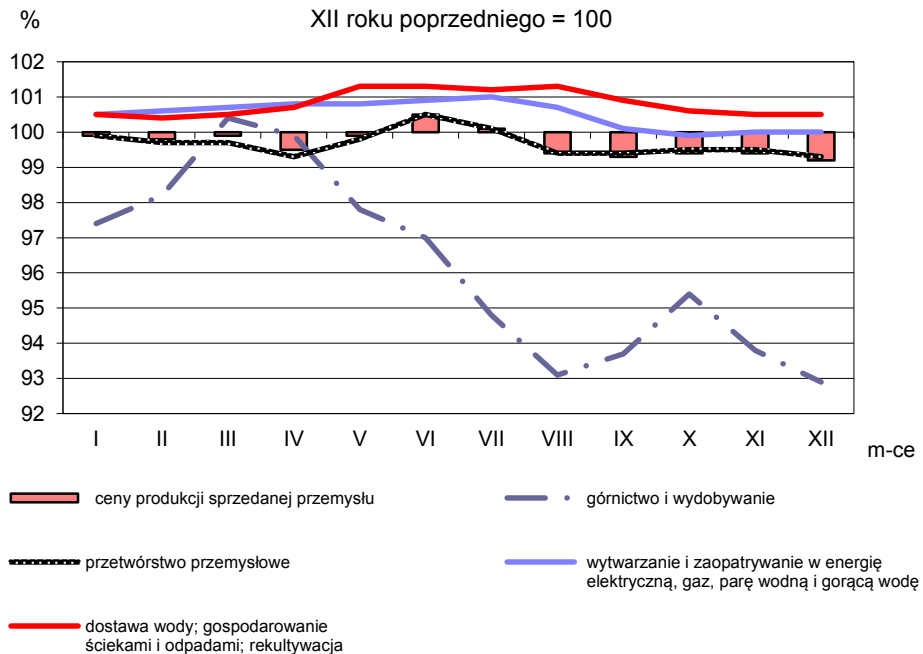
XII roku poprzedniego = 100



Rys. 4.

Dynamika cen produkcji sprzedanej sekcji przemysłu w 2015 r.

XII roku poprzedniego = 100



Opracowanie merytoryczne:

Departament Produkcji

Bożena Kudelska

Tel: 22 608 3607

Rozpowszechnianie:

Rzecznik Prasowy Prezesa GUS

Artur Satora

Tel: 22 608 3475, 22 608 3009

e-mail: rzecznik@stat.gov.pl

Więcej na: <http://stat.gov.pl/obszary-tematyczne/ceny-handel>