



## Wskaźniki cen produkcji sprzedanej przemysłu oraz produkcji budowlano-montażowej w lutym 2015 r.

Według wstępnych danych w lutym 2015 r. ceny produkcji sprzedanej przemysłu były niższe o 2,7% w porównaniu z lutym 2014 r. Spadek cen odnotowano również w produkcji budowlano-montażowej - o 0,4%. W okresie styczeń-luty 2015 r. ceny produkcji sprzedanej przemysłu były o 2,7% niższe w porównaniu z analogicznym okresem 2014 r. (kiedy notowano również spadek o 1,2%), a ceny produkcji budowlano-montażowej - o 0,5% (spadek w ub. roku o 1,6%).

Wyszczególnienie	I 2015		II 2015		I-II 2015	
	XII 2014= =100	analogiczny okres 2014=100	I 2015= =100	XII 2014= =100	I-II 2014= =100	
<b>WSKAŹNIKI CEN PRODUKCJI SPRZEDANEJ PRZEMYSŁU</b>						
<b>OGÓŁEM .....</b>	<b>99,9*</b>	<b>97,2*</b>	<b>97,3</b>	<b>100,0</b>	<b>99,9</b>	<b>97,3</b>
<b>Górnictwo i wydobywanie .....</b>	<b>97,4*</b>	<b>95,5*</b>	<b>96,9</b>	<b>100,6</b>	<b>98,0</b>	<b>96,2</b>
<b>Przetwórstwo przemysłowe ...</b>	<b>99,9*</b>	<b>96,7*</b>	<b>96,7</b>	<b>99,9</b>	<b>99,8</b>	<b>96,7</b>
<b>Wytwarzanie i zaopatrywanie w energię elektryczną, gaz, parę wodną i gorącą wodę<sup>a)</sup></b>	<b>100,5*</b>	<b>101,2*</b>	<b>101,2</b>	<b>100,1</b>	<b>100,6</b>	<b>101,2</b>
<b>Dostawa wody; gospodarowanie ściekami i odpadami; rekultywacja<sup>a)</sup> ....</b>	<b>100,5*</b>	<b>101,3*</b>	<b>101,3</b>	<b>99,9</b>	<b>100,4</b>	<b>101,3</b>
<b>WSKAŹNIKI CEN PRODUKCJI BUDOWLANO-MONTAŻOWEJ</b>						
<b>OGÓŁEM .....</b>	<b>99,9</b>	<b>99,5</b>	<b>99,6</b>	<b>99,9</b>	<b>99,8</b>	<b>99,5</b>

<sup>a)</sup> Nazwa skrócona według PKD 2007

\* Dane zmienione w stosunku do wcześniej opublikowanych.

Według wstępnych danych, **ceny produkcji sprzedanej przemysłu** w lutym 2015 r. ukształtowały się na poziomie zbliżonym do zanotowanego w poprzednim miesiącu. Spadek cen zanotowano w sekcjach: przetwórstwo przemysłowe oraz dostawa wody; gospodarowanie ściekami i odpadami; rekultywacja (po 0,1%). Wśród działów przetwórstwa przemysłowego najbardziej spadły ceny w produkcji pojazdów samochodowych, przyczep i naczep (o 1,5%). Obniżono również ceny m.in. w produkcji komputerów, wyrobów elektronicznych i optycznych (o 1,1%), skór i wyrobów skórzanych (o 0,8%), chemikaliów i wyrobów chemicznych, wyrobów tekstylnych (po 0,7%), papieru i wyrobów z papieru (o 0,6%), wyrobów z pozostałych mineralnych surowców niemetalicznych (o 0,5%), wyrobów z metali, urządzeń elektrycznych, wyrobów z gumy i z tworzyw sztucznych (po 0,4%), metali, pozostałego sprzętu transportowego, odzieży (po 0,3%), mebli, wyrobów z drewna, korka, słomy i wikliny (po 0,2%), artykułów spożywczych, maszyn i urządzeń, wyrobów farmaceutycznych, poligrafii i reprodukcji zapisanych nośników informacji (po 0,1%). Zanotowano natomiast wzrost cen w produkcji napojów (o 0,4%) oraz koksu i produktów rafinacji ropy naftowej (o 6,5%). Wzrosły ceny w sekcji wytwarzanie i zaopatrywanie w energię elektryczną, gaz, parę wodną i gorącą wodę (o 0,1%). Podniesiono również ceny w górnictwie i wydobywaniu (o 0,6%), w tym w górnictwie rud metali - o 2,4%, przy spadku cen w wydobywaniu węgla kamiennego i węgla brunatnego (lignitu) - o 0,8%.

W lutym 2015 r. ceny produkcji sprzedanej przemysłu były o 2,7% niższe niż przed rokiem (wobec spadku o 1,4% w lutym 2014 r.). Obniżono ceny w przetwórstwie przemysłowym (o 3,3%) oraz w górnictwie i wydobywaniu (o 3,1%). Podniesiono natomiast ceny w sekcjach: wytwarzanie i zaopatrywanie w energię elektryczną, gaz, parę wodną i gorącą wodę (o 1,2%) oraz dostawa wody; gospodarowanie ściekami i odpadami; rekultywacja (o 1,3%).

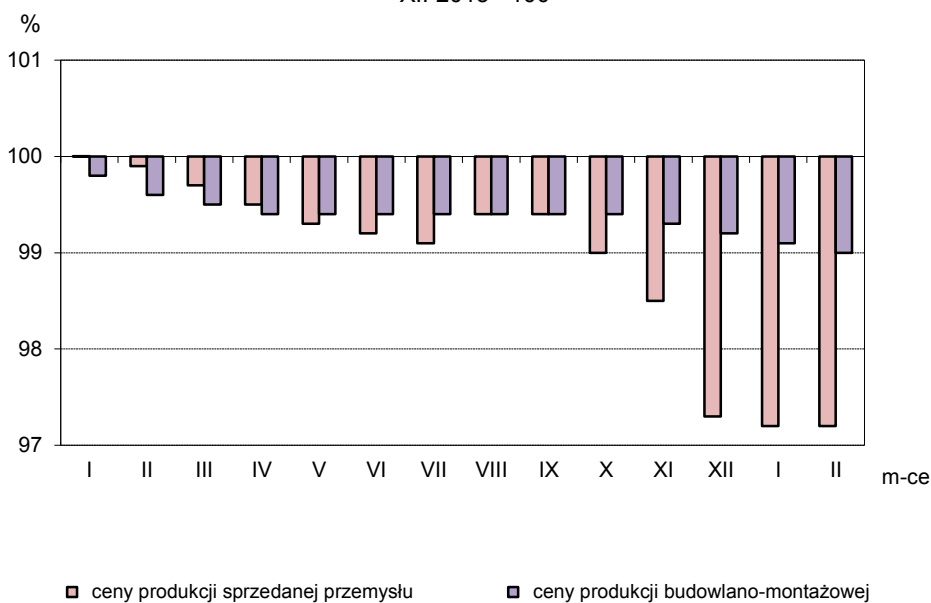
Szacuje się, że **ceny produkcji budowlano-montażowej** w lutym 2015 r. były o 0,1% niższe niż w poprzednim miesiącu. Zanotowano spadek cen budowy budynków oraz budowy obiektów inżynierii lądowej i wodnej (po 0,1%). Ceny robót budowlanych specjalistycznych ukształtowały się na poziomie zbliżonym do zanotowanego przed miesiącem.

Ceny produkcji budowlano-montażowej spadły w porównaniu z lutym ub. roku o 0,4%, kiedy notowano również spadek cen o 1,6%.

Rys. 1.

### Dynamika cen w latach 2014-2015

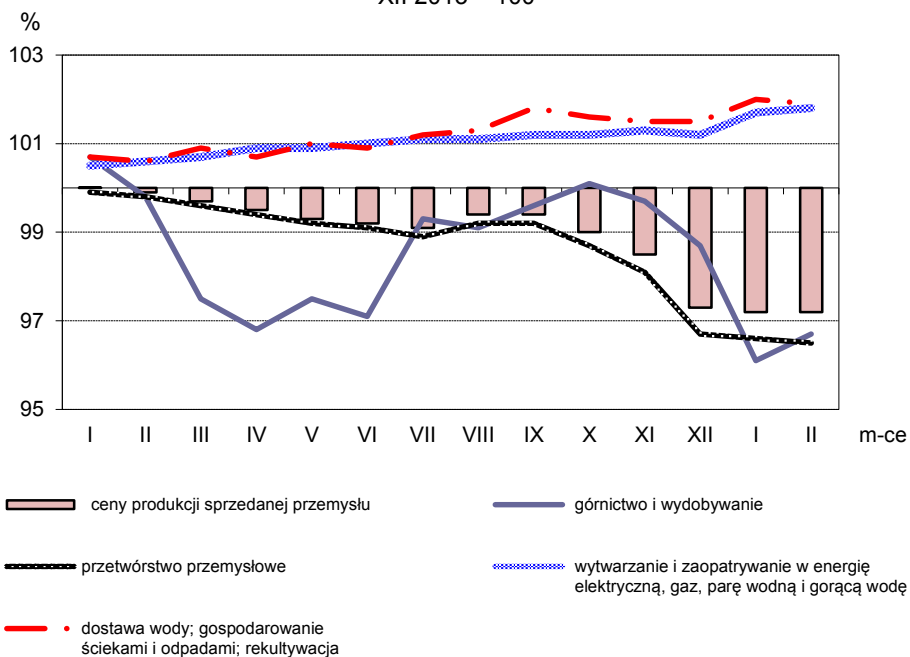
XII 2013= 100



Rys. 2.

### Dynamika cen produkcji sprzedanej sekcji przemysłu w latach 2014-2015

XII 2013 = 100



Opracowanie merytoryczne:

**Departament Produkcji**

**Bożena Kudelska**

Tel: 22 608 3607

Rozpowszechnianie:

**Rzecznik Prasowy Prezesa GUS**

**Artur Satora**

Tel: 22 608 3475, 22 608 3009

e-mail: [rzecznik@stat.gov.pl](mailto:rzecznik@stat.gov.pl)

Więcej na: <http://stat.gov.pl/obszary-tematyczne/ceny-handel>