

# Wskaźniki cen towarów i usług konsumpcyjnych w listopadzie 2019 r.

13.12.2019 r.


**2,6%**

wzrost w porównaniu z analogicznym miesiącem poprzedniego roku

Ceny towarów i usług konsumpcyjnych w listopadzie 2019 r. w porównaniu z analogicznym miesiącem ub. roku wzrosły o 2,6% (przy wzroście cen usług – o 5,3% i towarów – o 1,7%).

W stosunku do poprzedniego miesiąca ceny towarów i usług wzrosły o 0,1% (przy wzroście cen towarów – o 0,2% i utrzymujących się na tym samym poziomie cenach usług).

Tablica 1. Wskaźniki cen towarów i usług konsumpcyjnych w listopadzie 2019 r.

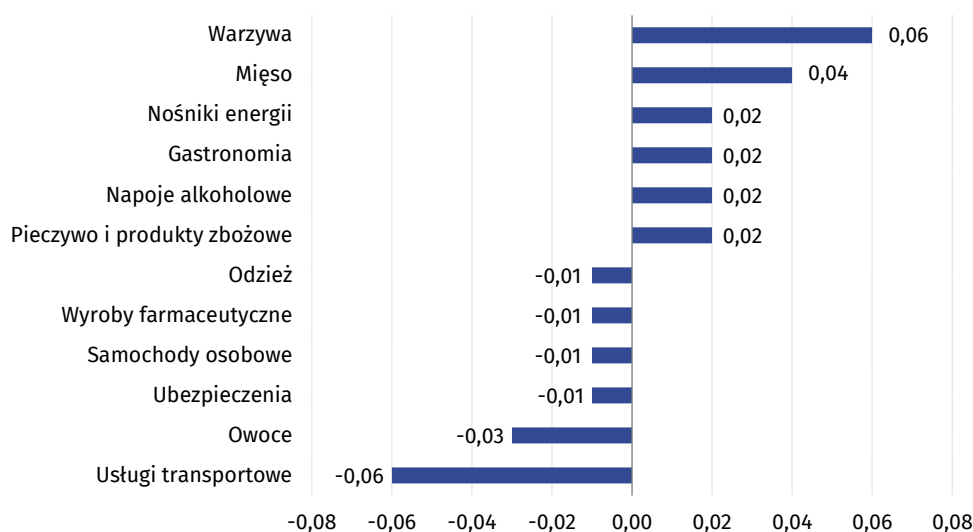
WYSZCZEGÓLNIENIE	XI 2019			I-XI 2019	WPŁYW ZMIAN
	XI 2018= =100	XII 2018= =100	X 2019= =100	I-XI 2018= =100	X 2019= =100
<b>OGÓŁEM</b>	<b>102,6</b>	<b>102,5</b>	<b>100,1</b>	<b>102,2</b>	<b>x</b>
Żywność i napoje bezalkoholowe	106,5	105,7	100,3	104,8	0,09
Napoje alkoholowe i wyroby tytoniowe	101,3	101,7	100,4	101,3	0,03
Odzież i obuwie	98,2	99,6	99,8	98,0	-0,01
Użytkowanie mieszkania lub domu i nośniki energii	102,0	101,9	100,2	101,5	0,04
Wyposażenie mieszkania i prowadzenie gospodarstwa domowego	100,3	100,5	99,8	100,8	-0,01
Zdrowie	103,1	103,0	100,0	103,2	0,00
Transport	96,6	96,8	99,4	100,7	-0,06
Łączność	103,7	103,9	100,0	98,9	0,00
Rekreacja i kultura	103,6	103,1	100,4	102,5	0,03
Edukacja	104,6	104,6	100,3	103,5	0,00
Restauracje i hotele	105,3	105,1	100,3	104,3	0,02
Inne towary i usługi	101,5	101,6	100,0	101,2	0,00

## Wpływ zmian cen na wskaźnik cen towarów i usług konsumpcyjnych ogółem

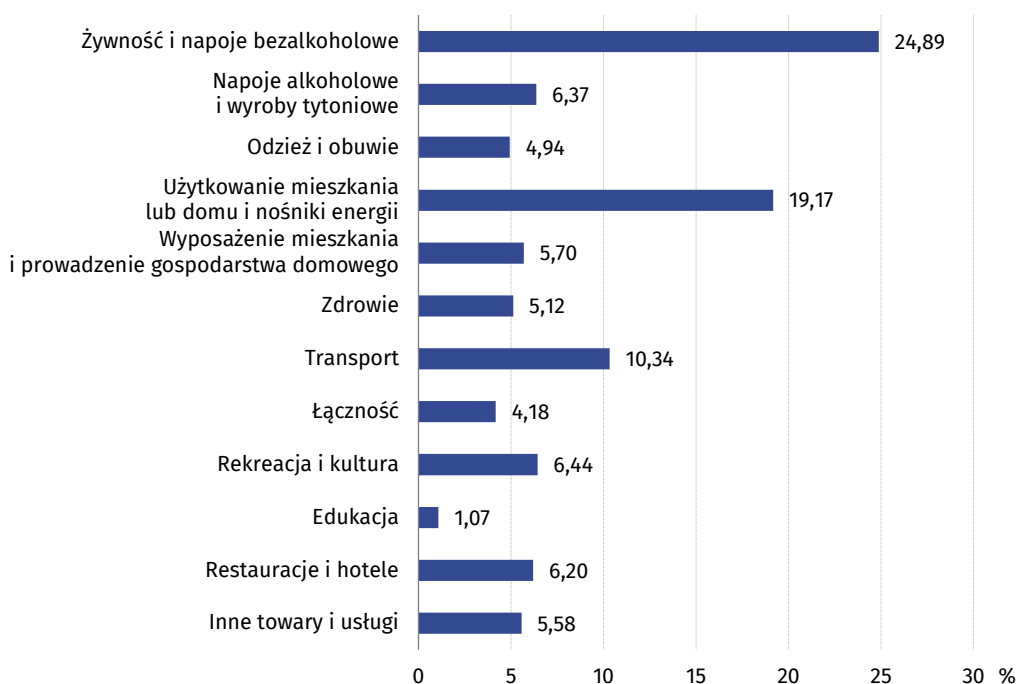
W listopadzie br. w porównaniu z poprzednim miesiącem największy wpływ na wskaźnik cen towarów i usług konsumpcyjnych ogółem miały wyższe ceny żywności (o 0,4%), w zakresie mieszkania (o 0,1%), rekreacji i kultury (o 0,4%) oraz napojów alkoholowych i wyrobów tytoniowych (o 0,4%), które podwyższyły wskaźnik odpowiednio o 0,09 p. proc. i po 0,03 p. proc. Niższe ceny w zakresie transportu (o 0,6%) oraz odzieży i obuwia (o 0,2%) obniżyły ten wskaźnik odpowiednio o 0,06 p. proc. i 0,01 p. proc.

W porównaniu z miesiącem analogicznym poprzedniego roku wyższe ceny żywności (o 7,0%), w zakresie mieszkania (o 1,6%) oraz restauracji i hoteli (o 5,3%) podwyższyły wskaźnik cen towarów i usług konsumpcyjnych odpowiednio o 1,56 p. proc., 0,40 p. proc. i 0,33 p. proc. Niższe ceny z w zakresie transportu (o 3,4%) oraz odzieży i obuwia (o 1,8%) obniżyły ten wskaźnik odpowiednio o 0,36 p. proc. i 0,09 p. proc.

**Wykres 1. Wpływ zmian cen wybranych grup towarów i usług konsumpcyjnych w listopadzie 2019 r. (zmiana w p. proc. do okresu poprzedniego)**

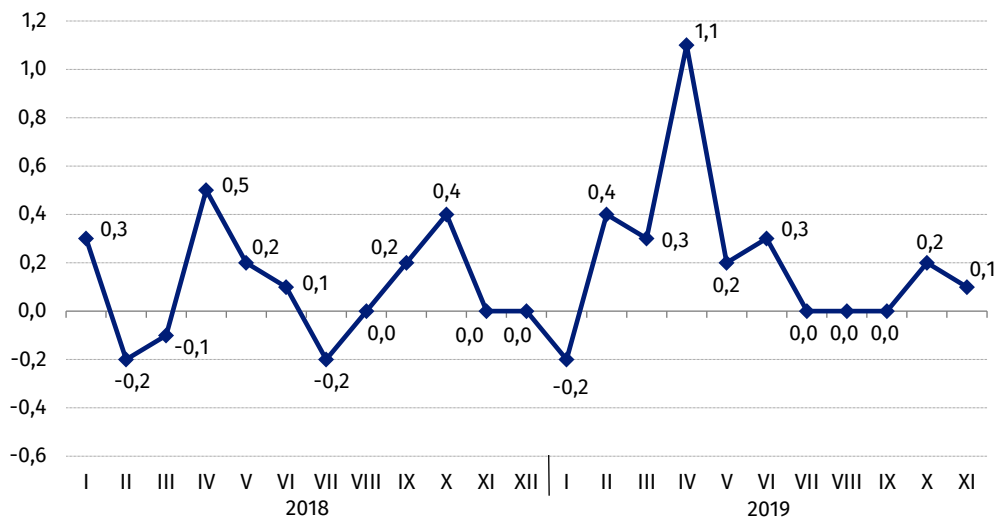


**Wykres 2. System wag stosowany w obliczeniach wskaźników cen towarów i usług konsumpcyjnych w 2019 r.**

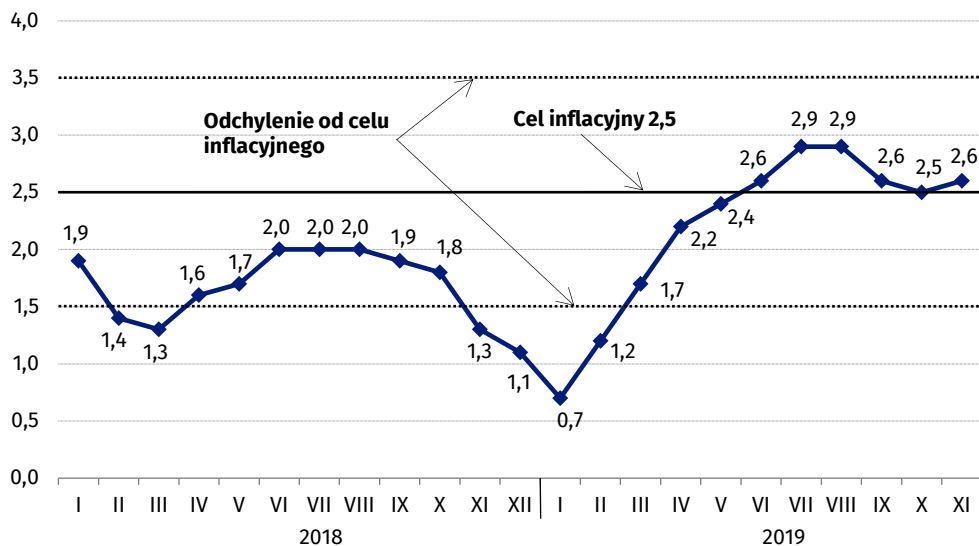


W 2019 r., podobnie jak w latach poprzednich, największy udział wydatków w obliczeniach wskaźnika cen towarów i usług konsumpcyjnych mają żywność i napoje bezalkoholowe (24,89%) oraz towary i usługi związane z użytkowaniem mieszkania lub domu i nośniki energii (19,17%)

**Wykres 3. Ceny towarów i usług konsumpcyjnych (zmiana w % do okresu poprzedniego)**

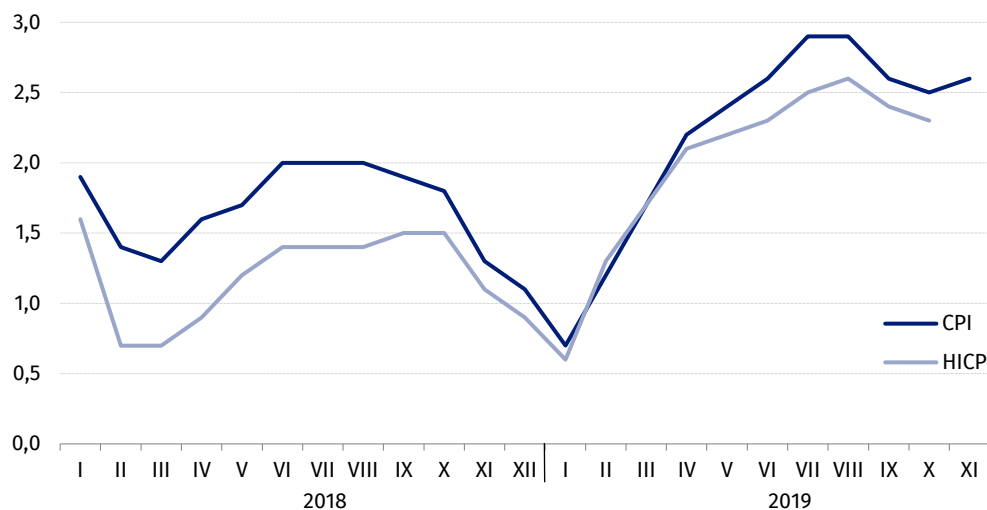


**Wykres 4. Ceny towarów i usług konsumpcyjnych (zmiana w % do analogicznego okresu roku poprzedniego)**



W listopadzie 2019 r. wskaźnik cen towarów i usług konsumpcyjnych znajdował się w granicach odchylenia od celu inflacyjnego określonego przez Radę Polityki Pieniężnej (2,5% +/- 1 p. proc.)

**Wykres 5. Wskaźnik cen towarów i usług konsumpcyjnych (CPI) oraz zharmonizowany wskaźnik cen konsumpcyjnych (HICP) (zmiana w % do analogicznego okresu roku poprzedniego)**



**Tablica 2. Wskaźniki cen towarów i usług konsumpcyjnych w listopadzie 2019 r.**

WYSZCZEGÓLNIENIE	XI 2019			I-XI 2019
	XI 2018= =100	XII 2018= =100	X 2019= =100	I-XI 2018= =100
<b>OGÓŁEM</b>	<b>102,6</b>	<b>102,5</b>	<b>100,1</b>	<b>102,2</b>
Towary	101,7	101,8	100,2	101,7
Usługi	105,3	104,5	100,0	103,7
ŻYWNOŚĆ, NAPOJE BEZALKOHOLOWE I ALKOHOLOWE ORAZ WYROBY TYTONIOWE	105,4	104,9	100,4	104,0
ŻYWNOŚĆ I NAPOJE BEZALKOHOLOWE	106,5	105,7	100,3	104,8
Żywność	107,0	106,1	100,4	105,1
w tym:				
Ryż	106,9	107,1	99,8	104,3
Mąka	108,0	109,3	101,5	108,1
Pieczywo	106,1	105,2	100,7	108,9
Makarony i produkty makaronowe	103,8	103,6	100,7	102,9
Mięso	109,2	109,7	100,6	105,0
w tym:				
Mięso wołowe	100,8	100,6	100,6	100,9
Mięso cielęce	103,2	102,8	100,5	102,3
Mięso wieprzowe	116,1	115,8	101,0	108,3
Mięso drobiowe	103,4	106,4	100,0	101,7
Wędliny	109,5	109,7	100,6	105,2
Ryby i owoce morza	104,8	104,7	100,3	103,8
Mleko, sery i jaja	101,0	101,1	100,1	100,0
w tym:				
Mleko	101,3	101,6	100,7	99,5
Jogurt, śmietana, napoje i desery mleczne	102,6	102,6	100,0	102,3
Sery i twarogi	101,6	101,7	100,0	101,5
Jaja	95,4	95,6	99,8	92,1
Oleje i tłuszcze	95,6	97,8	99,7	97,9
Tłuszcze roślinne	100,5	103,1	100,1	99,8
Tłuszcze zwierzęce	92,0	93,8	99,5	96,4
w tym masło	90,7	92,6	99,3	95,9
Owoce	115,0	111,5	98,4	97,6
Warzywa	116,0	108,4	101,9	120,6
Cukier	124,3	119,9	99,4	116,5
Napoje bezalkoholowe	101,8	102,0	99,8	101,4
w tym:				
Kawa	100,5	101,3	99,9	100,8
Herbata	99,7	100,2	99,1	100,3
Kakao i czekolada w proszku	104,4	105,1	100,1	103,4
Wody mineralne lub źródlane	103,6	103,4	100,3	102,7
Soki owocowe i warzywne	102,7	102,6	99,4	101,8

WYSZCZEGÓLNIENIE	XI 2019			I-XI 2019
	XI 2018= =100	XII 2018= =100	X 2019= =100	I-XI 2018= =100
NAPOJE ALKOHOŁOWE I WYROBY TYTONIOWE	101,3	101,7	100,4	101,3
Napoje alkoholowe	101,0	101,6	100,4	101,7
Wyroby tytoniowe	102,1	102,0	100,5	100,4
ODZIEŻ I OBUWIE	98,2	99,6	99,8	98,0
w tym:				
Odzież	97,9	99,3	99,7	97,7
Obuwie	98,2	100,1	99,9	98,2
MIESZKANIE	101,6	101,6	100,1	101,3
UŻYTKOWANIE MIESZKANIA LUB DOMU I NOŚNIKI ENERGII	102,0	101,9	100,2	101,5
w tym:				
Opłaty na rzecz właścicieli	105,4	105,2	100,6	104,9
Zaopatrywanie w wodę	102,5	102,5	100,1	102,1
Wywóz śmieci	131,4	131,4	100,1	120,4
Usługi kanalizacyjne	104,1	104,1	100,2	103,6
Nośniki energii	98,2	98,1	100,1	98,7
Energia elektryczna	94,2	94,2	100,0	93,9
Gaz	100,1	99,7	100,1	102,9
Opał	99,8	99,7	100,2	100,5
Energia cieplna	102,4	102,1	100,4	101,8
WYPOSAŻENIE MIESZKANIA I PROWADZENIE GOSPODARSTWA DOMOWEGO	100,3	100,5	99,8	100,8
w tym:				
Meble, artykuły dekoracyjne, sprzęt oświetleniowy	98,9	99,5	99,8	100,8
Urządzenia gospodarstwa domowego	98,3	98,5	99,8	99,3
Środki czyszczące i konserwujące	101,3	101,5	99,2	100,7
Usługi związane z prowadzeniem gospodarstwa domowego	105,6	105,5	100,3	105,0
ZDROWIE	103,1	103,0	100,0	103,2
w tym:				
Wyroby farmaceutyczne	102,6	102,5	99,7	103,2
Urządzenia i sprzęt terapeutyczny	101,4	101,3	100,1	101,3
Usługi lekarskie	106,1	106,1	100,4	105,2
Usługi stomatologiczne	104,5	104,4	100,4	103,8
Usługi szpitalne i sanatoryjne	102,0	101,9	100,3	101,8
TRANSPORT	96,6	96,8	99,4	100,7
w tym:				
Środki transportu	96,4	97,1	99,4	96,1
w tym samochody osobowe	96,2	96,9	99,3	95,9
Paliwa do prywatnych środków transportu	94,6	97,8	100,2	101,7
Olej napędowy	93,7	96,1	100,1	103,5
Benzyna	97,3	100,8	99,6	101,6
Gaz ciekły i pozostałe paliwa do prywatnych środków transportu	81,3	85,8	104,3	96,1
Usługi transportowe	99,5	83,1	93,3	103,1

WYSZCZEGÓLNIENIE	XI 2019			I-XI 2019
	XI 2018= =100	XII 2018= =100	X 2019= =100	I-XI 2018= =100
<b>ŁĄCZNOŚĆ</b>	103,7	103,9	100,0	98,9
w tym:				
Sprzęt telekomunikacyjny	92,0	95,8	99,5	90,1
Usługi telekomunikacyjne	104,1	104,2	100,0	99,2
<b>REKREACJA I KULTURA</b>	103,6	103,1	100,4	102,5
w tym:				
Sprzęt audiowizualny, fotograficzny i informatyczny	95,1	95,7	99,4	95,2
Usługi związane z rekreacją i kulturą	102,4	102,4	99,8	101,9
w tym:				
Usługi związane z rekreacją i sportem	103,6	103,5	100,1	103,3
Usługi związane z kulturą	102,0	102,0	99,7	101,5
w tym opłaty radiowo-telewizyjne	101,0	101,1	98,7	100,1
Książki	108,9	107,0	102,2	102,5
Gazety i czasopisma	105,6	103,3	100,4	105,7
Artykuły piśmienne, malarskie, kreślarskie	103,1	102,9	100,3	103,2
Turystyka zorganizowana	108,8	107,4	100,7	105,6
Turystyka zorganizowana w kraju	105,7	105,1	99,1	103,8
Turystyka zorganizowana za granicą	111,2	109,1	102,0	107,0
<b>EDUKACJA</b>	104,6	104,6	100,3	103,5
<b>RESTAURACJE I HOTELE</b>	105,3	105,1	100,3	104,3
<b>INNE TOWARY I USŁUGI</b>	101,5	101,6	100,0	101,2
w tym:				
Higiena osobista	102,1	102,2	100,2	101,0
w tym:				
Usługi fryzjerskie, kosmetyczne i pielęgnacyjne	105,6	105,3	100,3	105,0
Artykuły do higieny osobistej i kosmetyki	101,6	101,7	100,2	100,3
Opieka społeczna	106,0	106,0	100,1	104,8
Ubezpieczenia	99,6	100,0	99,3	101,7
Usługi finansowe świadczone przez banki i inne instytucje	101,1	101,1	100,0	97,9

Opracowanie merytoryczne:  
**Departament Handlu i Usług**  
**Anna Bobel**  
Tel: 22 608 35 12  
e-mail: [a.bobel@stat.gov.pl](mailto:a.bobel@stat.gov.pl)

Rzeczposzechnianie:  
**Rzecznik Prasowy Prezesa GUS**  
**Karolina Banaszek**  
Tel: 22 608 34 75, 22 608 30 09  
e-mail: [rzecznik@stat.gov.pl](mailto:rzecznik@stat.gov.pl)

**Wydział Współpracy z Mediami**  
Tel: 22 608 34 91, 22 608 38 04  
e-mail: [obslugaprasowa@stat.gov.pl](mailto:obslugaprasowa@stat.gov.pl)



[www.stat.gov.pl](http://www.stat.gov.pl)



[@GUS\\_STAT](https://twitter.com/GUS_STAT)



[@GlownyUrzedStatystyczny](https://www.facebook.com/GlownyUrzedStatystyczny)

#### **Powiązane opracowania**

[Komunikaty i obwieszczenia Prezesa GUS](#)

[Informacje sygnałne](#)

#### **Temat dostępny w bazach danych**

[Dziedzinowa Baza Wiedzy \(DBW\) Ceny](#)

[Bank Danych Makroekonomicznych \(BDM\)](#)

[Bank Danych Lokalnych \(BDL\)](#)

[Wskaźniki cen \(Obszary tematyczne: Ceny. Handel\)](#)

[Ceny \(Obszary tematyczne: Ceny. Handel\)](#)

#### **Ważniejsze pojęcia dostępne w słowniku**

[Wskaźnik cen towarów i usług konsumpcyjnych](#)

[Cena detaliczna](#)