

# Wskaźniki cen towarów i usług konsumpcyjnych w lipcu 2023 r.

14.08.2023 r.


**10,8%**

wzrost w porównaniu z analogicznym miesiącem poprzedniego roku

**Ceny towarów i usług konsumpcyjnych w lipcu 2023 r. w porównaniu z analogicznym miesiącem ub. roku wzrosły o 10,8% (przy wzroście cen usług – o 11,3% i towarów – o 10,6%).**

**W stosunku do poprzedniego miesiąca ceny towarów i usług obniżyły się o 0,2% (w tym towarów – o 0,6% przy wzroście cen usług - o 0,8%).**

**Tablica 1. Wskaźniki cen towarów i usług konsumpcyjnych w lipcu 2023 r.**

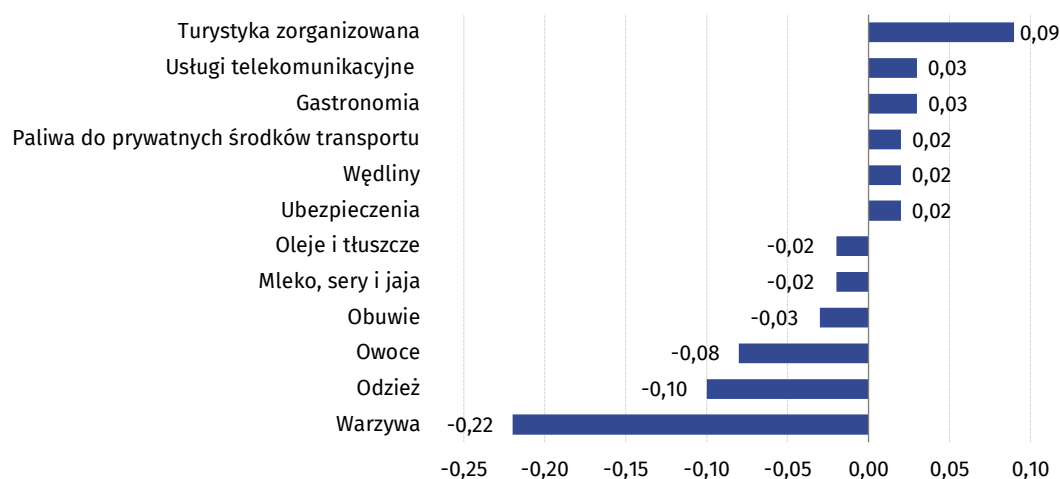
WYSZCZEGÓLNIENIE	07 2023			01-07 2023	WPŁYW ZMIAN 06 2023= =100
	07 2022= =100	12 2022= =100	06 2023= =100	01-07 2022= =100	
OGÓŁEM	110,8	105,5	99,8	114,4	x
Żywność i napoje bezalkoholowe	115,6	105,7	98,8	120,0	-0,33
Napoje alkoholowe i wyroby tytoniowe	111,5	108,1	100,0	111,7	0,00
Odzież i obuwie	106,9	99,4	96,9	107,3	-0,13
Użytkowanie mieszkania lub domu i nośniki energii	113,8	109,0	100,2	118,0	0,04
Wyposażenie mieszkania i prowadzenie gospodarstwa domowego	110,6	104,4	100,1	112,7	0,01
Zdrowie	109,8	106,5	100,1	110,0	0,01
Transport	91,5	95,4	100,1	102,9	0,01
Łączność	109,2	106,9	100,6	108,6	0,03
Rekreacja i kultura	112,1	107,7	101,6	114,5	0,10
Edukacja	113,6	103,2	100,1	113,8	0,00
Restauracje i hotele	113,8	107,3	100,7	115,8	0,04
Inne towary i usługi	113,4	107,3	100,4	113,2	0,02

## Wpływy zmian cen na wskaźnik cen towarów i usług konsumpcyjnych ogółem

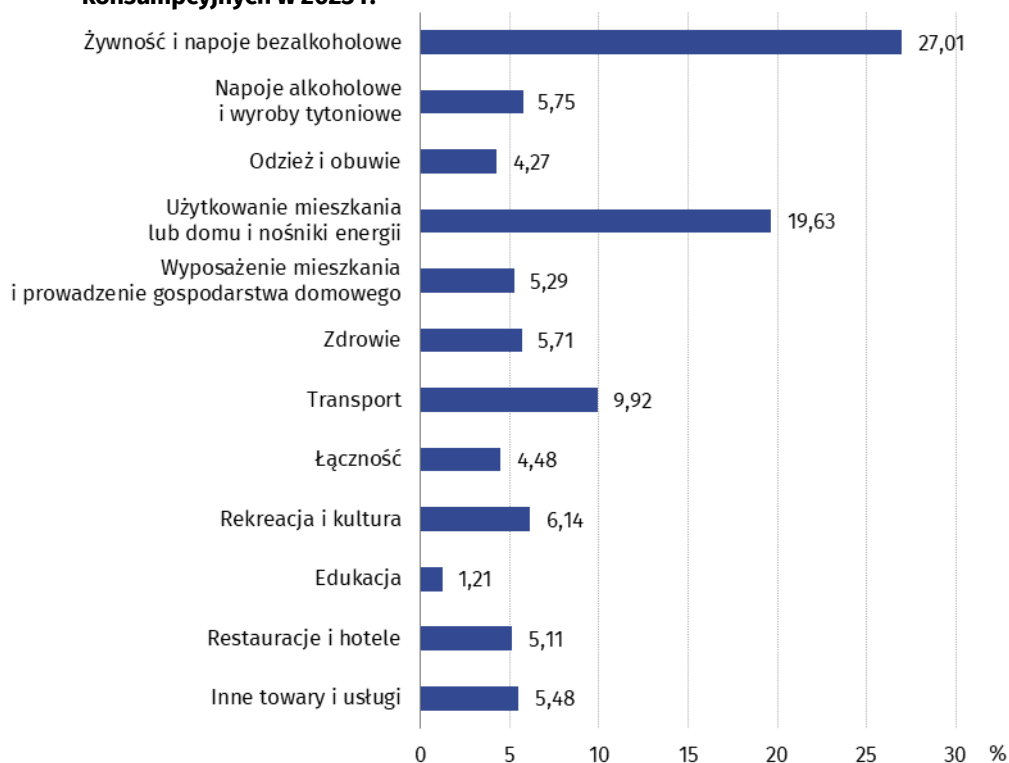
W lipcu br. w porównaniu z poprzednim miesiącem największy wpływ na wskaźnik cen towarów i usług konsumpcyjnych ogółem miały niższe ceny w zakresie żywności (o 1,3%) oraz odzieży i obuwia (o 3,1%), które obniżyły ten wskaźnik odpowiednio o 0,34 p. proc. i 0,13 p. proc. Wyższe ceny w zakresie rekreacji i kultury (o 1,6%), mieszkania (o 0,2%) oraz restauracji i hoteli (o 0,7%) podwyższyły wskaźnik odpowiednio o 0,10 p. proc., 0,05 p. proc. i 0,04 p. proc.

W porównaniu z miesiącem analogicznym poprzedniego roku wyższe ceny w zakresie żywności (o 15,6%), mieszkania (o 13,1%) oraz rekreacji i kultury (o 12,1%) podniosły wskaźnik odpowiednio o 3,79 p. proc., 3,26 p. proc. i 0,75 p. proc. Niższe ceny w zakresie transportu (o 8,5%) obniżyły ten wskaźnik o 0,90 p. proc.

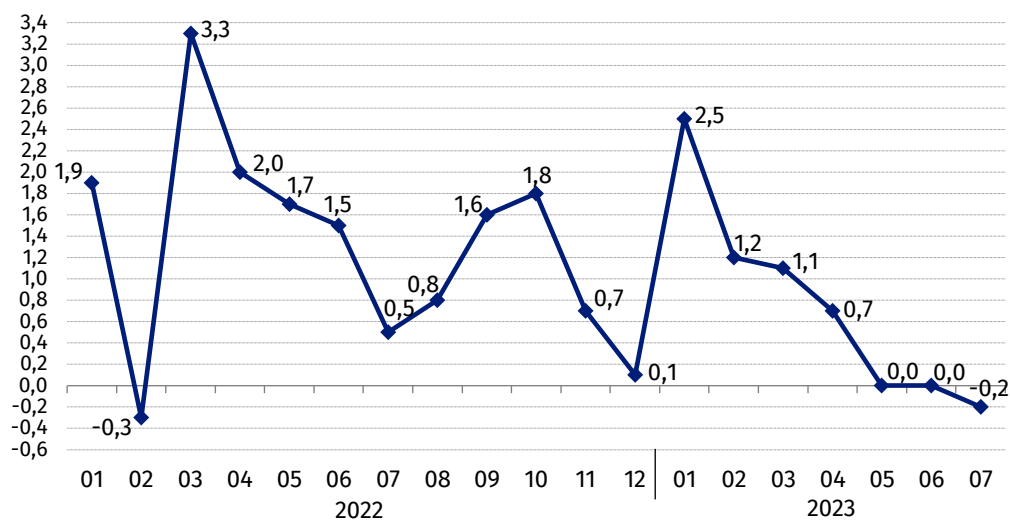
**Wykres 1. Wpływ zmian cen wybranych grup towarów i usług konsumpcyjnych w lipcu 2023 r. (w p. proc. w stosunku do miesiąca poprzedniego)**



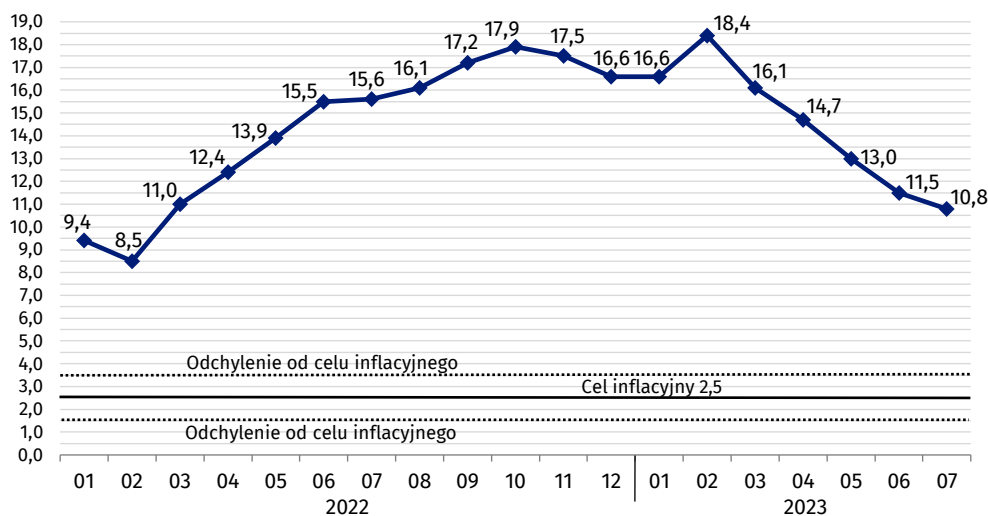
**Wykres 2. System wag stosowany w obliczeniach wskaźników cen towarów i usług konsumpcyjnych w 2023 r.**



**Wykres 3. Zmiany cen towarów i usług konsumpcyjnych w stosunku do okresu poprzedniego (w %)**

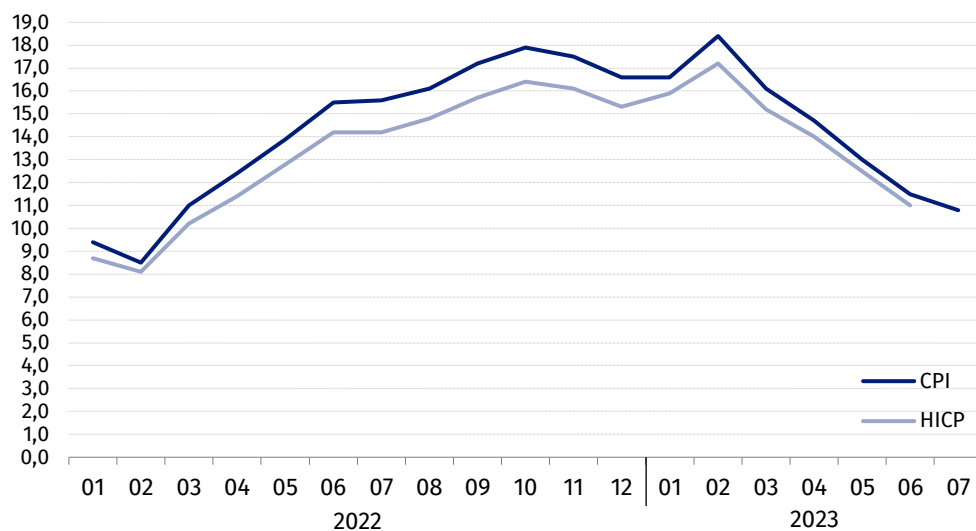


**Wykres 4. Zmiany cen towarów i usług konsumpcyjnych w stosunku do analogicznego okresu roku poprzedniego (w %)**



Od kwietnia 2021 r. wskaźnik cen towarów i usług konsumpcyjnych kształtuje się powyżej górnej granicy odchylenia od celu inflacyjnego określonego przez Radę Polityki Pieniężnej (2,5% +/- 1 p. proc.).

**Wykres 5. Zmiany cen według wskaźnika cen towarów i usług konsumpcyjnych (CPI) oraz zharmonizowanego wskaźnika cen konsumpcyjnych (HICP) w stosunku do analogicznego okresu roku poprzedniego (w %)**



**Tablica 2. Wskaźniki cen towarów i usług konsumpcyjnych w lipcu 2023 r.**

WYSZCZEGÓLNIENIE	07 2023			01-07 2023
	07 2022= =100	12 2022= =100	06 2023= =100	01-07 2022=100
OGÓŁEM	110,8	105,5	99,8	114,4
Towary	110,6	105,1	99,4	115,0
Usługi	111,3	106,7	100,8	112,6
ŻYWNOSĆ, NAPOJE BEZALKOHOLOWE I ALKOHOLOWE ORAZ WYROBY TYTONIOWE	114,9	106,1	99,0	118,5
ŻYWNOSĆ I NAPOJE BEZALKOHOLOWE	115,6	105,7	98,8	120,0
Żywność	115,6	105,4	98,7	120,3
w tym:				
Ryż	113,9	102,9	100,3	122,0
Mąka	103,7	96,9	97,0	119,4
Pieczywo	113,3	105,7	100,1	119,9
Makarony i produkty makaronowe	116,7	105,8	99,7	120,8
Mięso	112,5	105,8	99,8	117,6
w tym:				
Mięso wołowe	104,3	101,4	99,9	110,3
Mięso cielęce	105,9	103,4	100,3	108,6
Mięso wieprzowe	118,5	109,3	99,8	122,4
Mięso drobiowe	97,9	99,2	97,3	108,1
Wędliny	116,1	107,0	100,7	119,1
Ryby i owoce morza	116,0	104,9	100,0	120,5
Mleko, sery i jaja	115,9	102,4	99,4	124,2
w tym:				
Mleko	116,1	99,1	98,9	128,3
Jogurt, śmietana, napoje i desery mleczne	118,0	105,4	99,7	124,3
Sery i twarogi	112,2	100,6	99,4	121,0
Jaja	122,2	104,9	99,1	128,8
Oleje i tłuszcze	97,8	90,0	98,4	111,5
Tłuszcze roślinne	102,1	94,4	98,3	119,0
Tłuszcze zwierzęce	94,2	86,4	98,4	105,5
w tym masło	91,9	84,7	98,4	103,2
Owoce	109,1	100,7	95,3	114,0
Warzywa	123,5	108,8	93,4	122,9
Cukier	147,9	98,1	99,7	169,2
Napoje bezalkoholowe	116,5	109,1	100,3	117,1
w tym:				
Kawa	117,0	108,6	100,1	119,5
Herbata	114,5	110,3	100,6	113,2
Kakao i czekolada w proszku	119,5	112,8	101,1	121,5
Wody mineralne lub źródlane	113,9	106,8	100,3	115,4
Soki owocowe i warzywne	118,5	111,5	100,7	116,1

WYSZCZEGÓLNIENIE	07 2023			01-07 2023
	07 2022= =100	12 2022= =100	06 2023= =100	01-07 2022=100
NAPOJE ALKOHOLOWE I WYROBY TYTONIOWE	111,5	108,1	100,0	111,7
Napoje alkoholowe	113,0	108,9	99,9	113,4
Wyroby tytoniowe	107,4	105,8	100,3	106,8
ODZIEŻ I OBUWIE	106,9	99,4	96,9	107,3
w tym:				
Odzież	106,5	98,7	96,8	107,4
Obuwie	108,0	101,3	96,7	106,6
MIESZKANIE	113,1	108,0	100,2	116,9
UŻYTKOWANIE MIESZKANIA LUB DOMU I NOŚNIKI ENERGII	113,8	109,0	100,2	118,0
w tym:				
Opłaty na rzecz właścicieli	110,2	104,4	100,3	114,2
Zaopatrywanie w wodę	107,0	105,9	100,5	105,8
Wywóz śmieci	108,5	107,2	100,6	108,4
Usługi kanalizacyjne	109,2	105,7	100,6	109,5
Nośniki energii	116,8	110,8	100,0	123,5
Energia elektryczna	122,3	122,3	100,0	122,4
Gaz	114,9	115,9	99,8	116,4
Opał	91,3	83,6	99,9	118,6
Energia cieplna	138,3	116,0	100,4	139,5
WYPOSAŻENIE MIESZKANIA I PROWADZENIE GOSPODARSTWA DOMOWEGO	110,6	104,4	100,1	112,7
w tym:				
Meble, artykuły dekoracyjne, sprzęt oświetleniowy	105,7	99,4	99,5	110,1
Urządzenia gospodarstwa domowego	104,6	100,6	99,6	106,4
Środki czyszczące i konserwujące	119,5	111,3	101,1	118,6
Usługi związane z prowadzeniem gospodarstwa domowego	118,0	108,7	100,9	119,2
ZDROWIE	109,8	106,5	100,1	110,0
w tym:				
Wyroby farmaceutyczne	108,3	105,7	100,0	107,6
Urządzenia i sprzęt terapeutyczny	107,3	103,0	100,1	107,8
Usługi lekarskie	113,4	108,0	100,5	114,7
Usługi stomatologiczne	114,1	109,0	100,3	115,4
Usługi szpitalne i sanatoryjne	110,5	119,3	100,4	114,2
TRANSPORT	91,5	95,4	100,1	102,9
w tym:				
Środki transportu	102,6	101,2	99,6	105,2
w tym samochody osobowe	102,4	100,9	99,6	105,0
Paliwa do prywatnych środków transportu	84,5	93,0	100,4	98,9
Olej napędowy	82,1	81,8	102,0	99,0
Benzyna	86,1	99,3	100,0	100,2
Gaz ciekły i pozostałe paliwa do prywatnych środków transportu	82,0	96,5	97,2	89,1
Usługi transportowe	107,7	91,3	99,6	120,3

WYSZCZEGÓLNIENIE	07 2023			01-07 2023
	07 2022= =100	12 2022= =100	06 2023= =100	01-07 2022=100
<b>ŁĄCZNOŚĆ</b>	109,2	106,9	100,6	108,6
w tym:				
Sprzęt telekomunikacyjny	98,9	96,3	98,1	99,4
Usługi telekomunikacyjne	109,6	107,3	100,7	109,0
<b>REKREACJA I KULTURA</b>	112,1	107,7	101,6	114,5
w tym:				
Sprzęt audiowizualny, fotograficzny i informatyczny	100,4	99,5	99,5	100,1
Usługi związane z rekreacją i kulturą	110,6	106,0	100,0	112,7
w tym:				
Usługi związane z rekreacją i sportem	112,5	105,0	99,5	113,3
Usługi związane z kulturą	109,7	106,7	100,2	112,6
w tym opłaty radiowo-telewizyjne	109,3	106,9	100,1	113,4
Książki	104,8	100,9	99,1	108,2
Gazety i czasopisma	120,7	116,6	109,4	114,5
Artykuły piśmienne, malarskie, kreslarskie	110,4	104,5	100,3	114,8
Turystyka zorganizowana	112,1	115,5	107,3	116,2
Turystyka zorganizowana w kraju	111,8	112,8	101,4	115,7
Turystyka zorganizowana za granicą	112,2	117,4	111,6	116,6
<b>EDUKACJA</b>	113,6	103,2	100,1	113,8
<b>RESTAURACJE I HOTELE</b>	113,8	107,3	100,7	115,8
<b>INNE TOWARY I USŁUGI</b>	113,4	107,3	100,4	113,2
w tym:				
Higiena osobista	116,8	109,7	100,1	116,5
w tym:				
Usługi fryzjerskie, kosmetyczne i pielęgnacyjne	112,1	106,7	100,3	112,9
Artykuły do higieny osobistej i kosmetyki	118,8	111,0	100,0	117,9
Opieka społeczna	119,5	108,6	100,3	120,7
Ubezpieczenia	108,6	102,6	102,0	107,1
Usługi finansowe świadczone przez banki i inne instytucje	104,4	103,0	99,5	105,7

W przypadku cytowania danych Głównego Urzędu Statystycznego prosimy o zamieszczenie informacji: „Źródło danych GUS”, a w przypadku publikowania obliczeń dokonanych na danych opublikowanych przez GUS prosimy o zamieszczenie informacji: „Opracowanie własne na podstawie danych GUS”.

Opracowanie merytoryczne:

**Departament Handlu i Usług**

**Dyrektor Ewa Adach-Stankiewicz**

Tel: 22 608 31 24

**Wydział Współpracy z Mediami**

Tel: 22 608 38 04

**e-mail: [obslugaprasowa@stat.gov.pl](mailto:obslugaprasowa@stat.gov.pl)**

Rozpowszechnianie:

**Rzecznik Prasowy Prezesa GUS**

**Karolina Banaszek**

Tel: 695 255 011



[www.stat.gov.pl](http://www.stat.gov.pl)



[@GUS\\_STAT](https://twitter.com/GUS_STAT)



[@GlownyUrzadStatystyczny](https://www.facebook.com/GlownyUrzadStatystyczny)



[gus\\_stat](https://www.instagram.com/gus_stat)



[glownyurządstatystyczny](https://www.youtube.com/glownyurządstatystyczny)



[glownyurządstatystyczny](https://www.linkedin.com/company/glownyurządstatystyczny)

#### **Powiązane opracowania**

[Komunikaty i obwieszczenia Prezesa GUS](#)

[Informacje sygnałne](#)

#### **Temat dostępny w bazach danych**

[Dziedzinowa Baza Wiedzy \(DBW\) Ceny](#)

[Bank Danych Makroekonomicznych \(BDM\)](#)

[Bank Danych Lokalnych \(BDL\)](#)

[Wskaźniki cen \(Obszary tematyczne: Ceny. Handel\)](#)

[Ceny \(Obszary tematyczne: Ceny. Handel\)](#)

#### **Ważniejsze pojęcia dostępne w słowniku**

[Wskaźnik cen towarów i usług konsumpcyjnych](#)

[Cena detaliczna](#)