

Wskaźniki cen towarów i usług konsumpcyjnych w czerwcu 2021 r.

15.07.2021 r.



wzrost w porównaniu z analogicznym miesiącem poprzedniego roku

Ceny towarów i usług konsumpcyjnych w czerwcu 2021 r. w porównaniu z analogicznym miesiącem ub. roku wzrosły o 4,4% (przy wzroście cen usług – o 6,1% i towarów – o 3,8%).

W stosunku do poprzedniego miesiąca ceny towarów i usług wzrosły o 0,1% (w tym usług – o 0,3%; ceny towarów utrzymały się na tym samym poziomie).

Tablica 1. Wskaźniki cen towarów i usług konsumpcyjnych w czerwcu 2021 r.

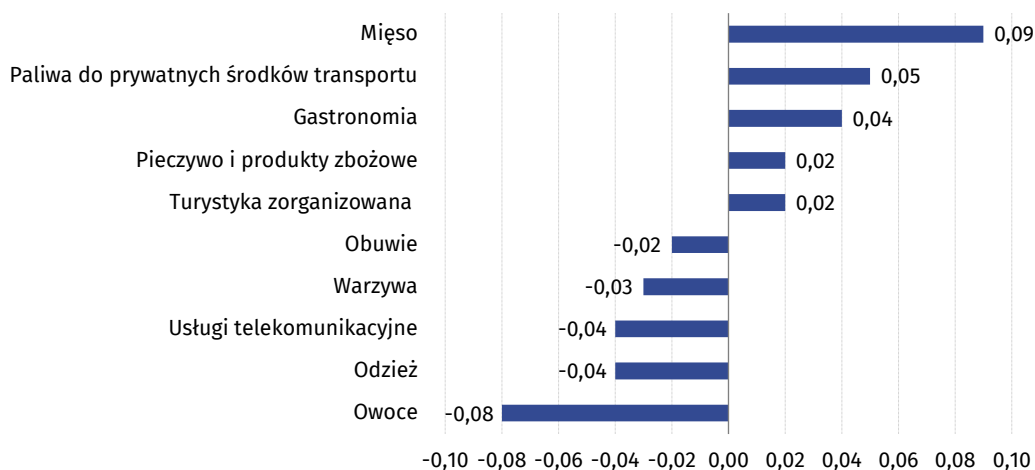
| WYSZCZEGÓLNIENIE | 06 2021 | | | 04-06 2021 | | 01-06 2021 | WPŁYW ZMIAN 05 2021= =100 |
|--|------------------|------------------|------------------|-------------------|-------------------|-------------------|---------------------------------|
| | 06 2020= =100 | 12 2020= =100 | 05 2021= =100 | 04-06 2020=100 | 01-03 2021=100 | 01-06 2020=100 | |
| OGÓŁEM | 104,4 | 104,0 | 100,1 | 104,5 | 101,9 | 103,6 | x |
| Żywność i napoje bezalkoholowe | 102,0 | 105,0 | 100,1 | 101,6 | 102,1 | 101,1 | 0,03 |
| Napoje alkoholowe i wyroby tytoniowe | 101,7 | 101,6 | 100,1 | 101,7 | 100,7 | 102,1 | 0,00 |
| Odzież i obuwie | 99,5 | 100,6 | 98,5 | 100,0 | 104,8 | 98,7 | -0,06 |
| Użytkowanie mieszkania lub domu i nośniki energii | 105,9 | 104,5 | 100,1 | 105,8 | 100,9 | 106,2 | 0,03 |
| Wyposażenie mieszkania i prowadzenie gospodarstwa domowego | 102,6 | 101,8 | 99,8 | 102,7 | 101,3 | 102,3 | -0,01 |
| Zdrowie | 102,6 | 101,5 | 100,3 | 102,9 | 100,7 | 103,5 | 0,02 |
| Transport | 116,5 | 110,5 | 100,6 | 117,4 | 105,8 | 108,2 | 0,06 |
| Łączność | 104,2 | 102,7 | 99,3 | 106,1 | 101,4 | 106,1 | -0,03 |
| Rekreacja i kultura | 104,8 | 103,3 | 100,4 | 105,3 | 101,3 | 104,8 | 0,03 |
| Edukacja | 105,0 | 100,9 | 100,1 | 105,4 | 100,3 | 105,4 | 0,00 |
| Restauracje i hotele | 105,7 | 103,4 | 101,1 | 105,0 | 101,5 | 105,0 | 0,05 |
| Inne towary i usługi | 101,4 | 100,3 | 99,9 | 101,8 | 100,1 | 102,0 | 0,00 |

Wpływ zmian cen na wskaźnik cen towarów i usług konsumpcyjnych ogółem

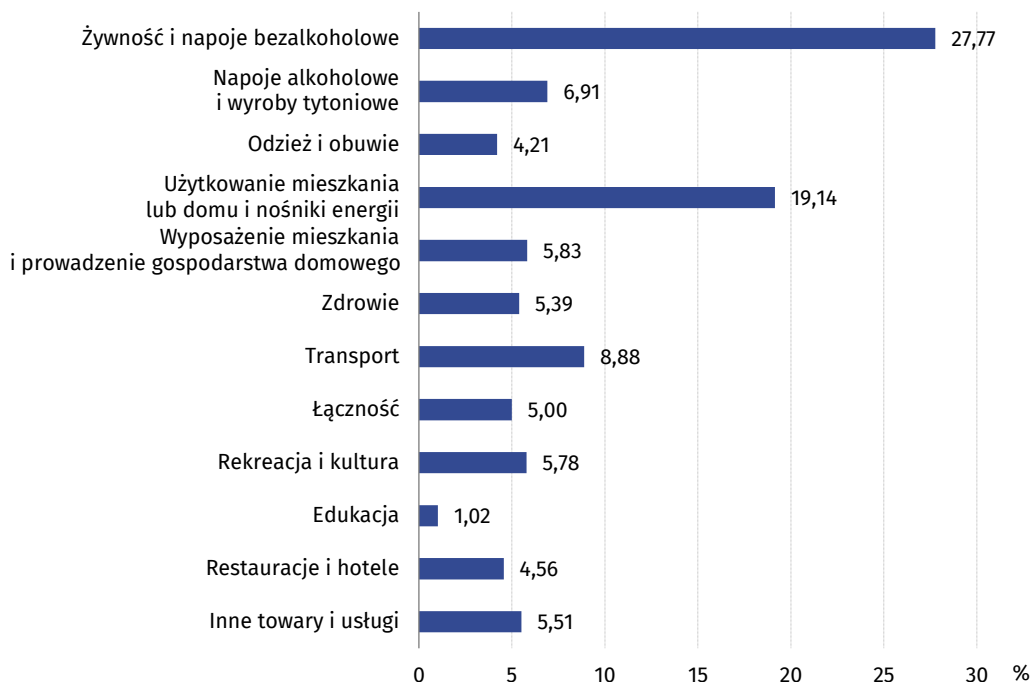
W czerwcu br. w porównaniu z poprzednim miesiącem największy wpływ na wskaźnik cen towarów i usług konsumpcyjnych ogółem miały wyższe ceny w zakresie transportu (o 0,6%) oraz restauracji i hoteli (o 1,1%), które podwyższyły ten wskaźnik odpowiednio o 0,06 p. proc i 0,05 p. proc. Niższe ceny w zakresie odzieży i obuwia (o 1,5%) oraz łączności (o 0,7%) obniżyły ten wskaźnik odpowiednio o 0,06 p. proc i 0,03 p. proc.

W porównaniu z miesiącem analogicznym poprzedniego roku wyższe ceny w zakresie transportu (o 16,5%) oraz mieszkania (o 5,1%) podniosły ten wskaźnik odpowiednio o 1,41 p. proc. i 1,27 p. proc. Niższe ceny w zakresie odzieży i obuwia (o 0,5%) obniżyły ten wskaźnik o 0,02 p. proc.

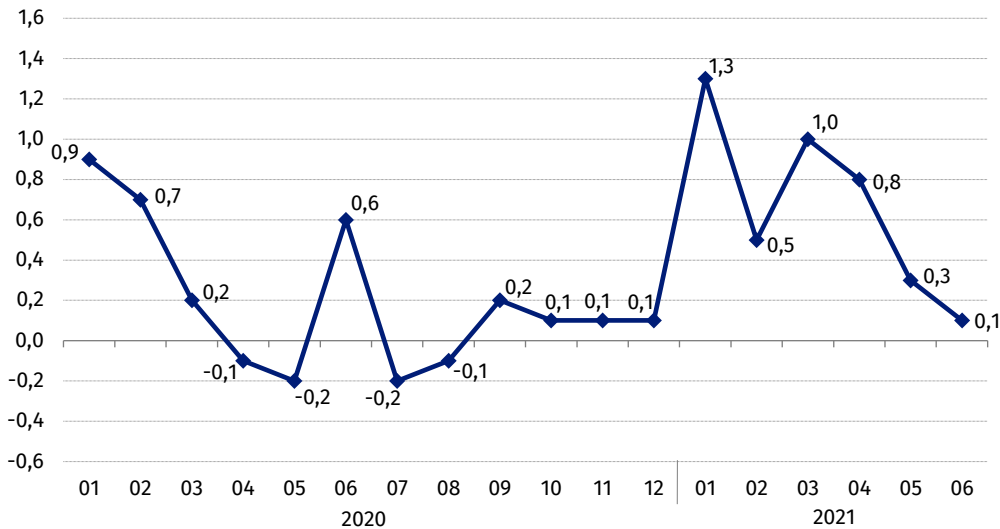
Wykres 1. Wpływ zmian cen wybranych grup towarów i usług konsumpcyjnych w czerwcu 2021 r. (zmiana w p. proc. do okresu poprzedniego)



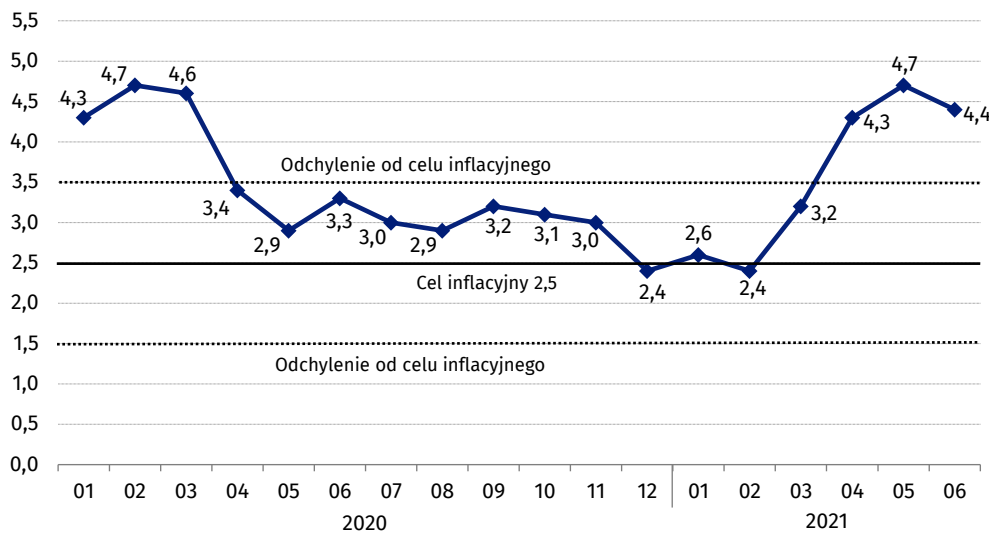
Wykres 2. System wag stosowany w obliczeniach wskaźników cen towarów i usług konsumpcyjnych w 2021 r.



Wykres 3. Zmiany cen towarów i usług konsumpcyjnych w stosunku do okresu poprzedniego (w %)

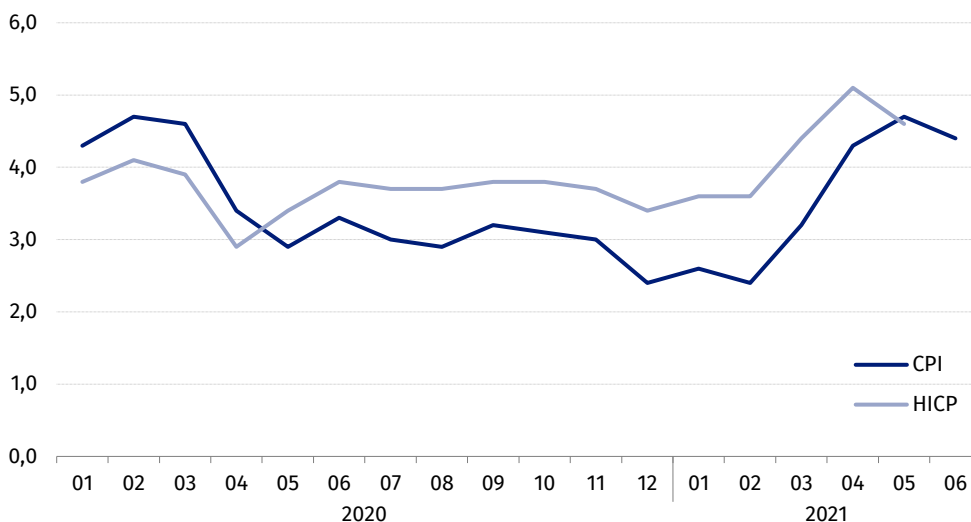


Wykres 4. Zmiany cen towarów i usług konsumpcyjnych w stosunku do analogicznego okresu roku poprzedniego (w %)



W czerwcu 2021 r. wskaźnik cen towarów i usług konsumpcyjnych znalazł się powyżej górnej granicy odchyień od celu inflacyjnego określonego przez Radę Polityki Pieniężnej (2,5% +/- 1 p. proc.)

Wykres 5. Zmiany cen według wskaźnika cen towarów i usług konsumpcyjnych (CPI) oraz zharmonizowanego wskaźnika cen konsumpcyjnych (HICP) w stosunku do analogicznego okresu roku poprzedniego (w %)



Tablica 2. Wskaźniki cen towarów i usług konsumpcyjnych w czerwcu 2021 r.

| WYSZCZEGÓLNIENIE | 06 2021 | | | 04-06 2021 | | 01-06 2021 |
|--|------------------|------------------|------------------|-------------------|-------------------|-------------------|
| | 06 2020= =100 | 12 2020= =100 | 05 2021= =100 | 04-06 2020=100 | 01-03 2021=100 | 01-06 2020=100 |
| OGÓŁEM | 104,4 | 104,0 | 100,1 | 104,5 | 101,9 | 103,6 |
| Towary | 103,8 | 104,1 | 100,0 | 103,8 | 102,0 | 102,6 |
| Usługi | 106,1 | 103,8 | 100,3 | 106,6 | 101,4 | 106,9 |
| ŻYWNOSĆ, NAPOJE BEZALKOHOLOWE I ALKOHOLOWE ORAZ WYROBY TYTO- NIOWE | 101,9 | 104,3 | 100,1 | 101,6 | 101,8 | 101,3 |
| ŻYWNOSĆ I NAPOJE BEZALKOHOLOWE | 102,0 | 105,0 | 100,1 | 101,6 | 102,1 | 101,1 |
| Żywność | 101,6 | 104,9 | 100,1 | 101,2 | 102,2 | 100,7 |
| w tym: | | | | | | |
| Ryż | 103,8 | 102,5 | 101,8 | 103,8 | 100,9 | 105,7 |
| Mąka | 102,0 | 102,0 | 99,8 | 103,3 | 101,2 | 103,8 |
| Pieczywo | 105,8 | 104,7 | 100,4 | 105,7 | 102,2 | 105,9 |
| Makarony i produkty makaronowe | 102,2 | 102,0 | 99,8 | 101,8 | 101,4 | 101,8 |
| Mięso | 103,1 | 106,8 | 101,4 | 101,2 | 103,4 | 99,3 |
| w tym: | | | | | | |
| Mięso wołowe | 103,8 | 103,7 | 100,4 | 103,0 | 101,7 | 102,3 |
| Mięso cielęce | 102,3 | 102,4 | 100,6 | 102,2 | 101,2 | 102,0 |
| Mięso wieprzowe | 96,8 | 105,9 | 102,4 | 93,5 | 104,1 | 90,7 |
| Mięso drobiowe | 121,1 | 128,8 | 102,8 | 115,3 | 111,5 | 106,4 |
| Wędliny | 100,0 | 101,3 | 100,7 | 99,5 | 100,9 | 99,8 |
| Ryby i owoce morza | 103,7 | 102,6 | 100,3 | 103,7 | 101,3 | 103,5 |
| Mleko, sery i jaja | 102,1 | 102,0 | 100,4 | 102,2 | 101,0 | 102,2 |
| w tym: | | | | | | |
| Mleko | 102,1 | 101,5 | 100,7 | 102,3 | 100,5 | 103,1 |
| Jogurt, śmietana, napoje i desery mleczne | 101,7 | 102,1 | 100,5 | 101,8 | 100,9 | 101,9 |
| Sery i twarogi | 102,6 | 101,7 | 100,3 | 102,6 | 100,8 | 102,5 |
| Jaja | 101,8 | 103,1 | 99,7 | 102,4 | 102,6 | 101,0 |
| Oleje i tłuszcze | 101,5 | 103,1 | 100,9 | 100,8 | 102,1 | 99,5 |
| Tłuszcze roślinne | 103,5 | 105,5 | 101,2 | 102,9 | 103,3 | 101,6 |
| Tłuszcze zwierzęce | 100,1 | 101,3 | 100,7 | 99,3 | 101,1 | 97,9 |
| w tym masło | 100,0 | 101,3 | 100,7 | 99,3 | 101,1 | 97,8 |
| Owoce | 92,6 | 107,6 | 96,3 | 96,0 | 102,6 | 98,8 |
| Warzywa | 102,2 | 109,2 | 99,0 | 100,7 | 103,3 | 99,3 |
| Cukier | 98,0 | 101,8 | 99,6 | 99,3 | 100,1 | 101,0 |
| Napoje bezalkoholowe | 106,3 | 106,6 | 100,1 | 106,2 | 101,5 | 105,8 |
| w tym: | | | | | | |
| Kawa | 99,6 | 100,9 | 99,7 | 99,5 | 100,1 | 99,7 |
| Herbata | 98,4 | 100,2 | 100,5 | 98,1 | 100,0 | 98,7 |
| Kakao i czekolada w proszku | 102,1 | 102,5 | 100,7 | 102,7 | 100,7 | 103,1 |
| Wody mineralne lub źródlane | 108,3 | 108,0 | 100,6 | 108,3 | 102,5 | 107,7 |
| Soki owocowe i warzywne | 102,1 | 102,9 | 99,9 | 102,3 | 100,7 | 102,0 |

| WYSZCZEGÓLNIENIE | 06 2021 | | | 04-06 2021 | | 01-06 2021 |
|---|------------------|------------------|------------------|-------------------|-------------------|-------------------|
| | 06 2020= =100 | 12 2020= =100 | 05 2021= =100 | 04-06 2020=100 | 01-03 2021=100 | 01-06 2020=100 |
| NAPOJE ALKOHOLOWE I WYROBY TYTONIOWE | 101,7 | 101,6 | 100,1 | 101,7 | 100,7 | 102,1 |
| Napoje alkoholowe | 102,0 | 102,1 | 100,0 | 102,0 | 100,8 | 102,2 |
| Wyroby tytoniowe | 100,8 | 100,4 | 100,1 | 101,0 | 100,3 | 101,7 |
| ODZIEŻ I OBUWIE | 99,5 | 100,6 | 98,5 | 100,0 | 104,8 | 98,7 |
| w tym: | | | | | | |
| Odzież | 99,3 | 100,2 | 98,7 | 99,6 | 104,5 | 98,3 |
| Obuwie | 99,2 | 101,5 | 98,0 | 100,7 | 105,4 | 99,3 |
| MIESZKANIE | 105,1 | 103,9 | 100,1 | 105,1 | 101,0 | 105,3 |
| UŻYTKOWANIE MIESZKANIA LUB DOMU I NOŚNIKI ENERGII | 105,9 | 104,5 | 100,1 | 105,8 | 100,9 | 106,2 |
| w tym: | | | | | | |
| Opłaty na rzecz właścicieli | 103,8 | 102,7 | 100,4 | 103,5 | 101,2 | 103,1 |
| Zaopatrywanie w wodę | 104,0 | 101,4 | 100,2 | 104,4 | 100,6 | 104,2 |
| Wywóz śmieci | 124,9 | 113,6 | 100,2 | 126,5 | 104,3 | 131,4 |
| Usługi kanalizacyjne | 104,8 | 103,1 | 100,6 | 104,7 | 101,4 | 104,4 |
| Nośniki energii | 104,4 | 104,5 | 100,0 | 104,2 | 100,1 | 104,5 |
| Energia elektryczna | 109,5 | 109,5 | 100,0 | 109,5 | 99,6 | 110,4 |
| Gaz | 98,0 | 102,3 | 100,0 | 97,2 | 102,3 | 96,5 |
| Opał | 102,8 | 99,9 | 100,2 | 102,7 | 99,8 | 102,6 |
| Energia ciepła | 101,8 | 99,9 | 99,8 | 101,9 | 99,4 | 102,2 |
| WYPOSAŻENIE MIESZKANIA I PROWA- DZENIE GOSPODARSTWA DOMOWEGO | 102,6 | 101,8 | 99,8 | 102,7 | 101,3 | 102,3 |
| w tym: | | | | | | |
| Mebłe, artykuły dekoracyjne, sprzęt oświetleniowy | 105,5 | 103,7 | 99,4 | 105,6 | 102,8 | 104,2 |
| Urządzenia gospodarstwa domowego | 100,9 | 99,8 | 99,1 | 102,0 | 100,4 | 102,0 |
| Środki czyszczące i konserwujące | 100,0 | 100,4 | 100,1 | 99,6 | 100,3 | 100,2 |
| Usługi związane z prowadzeniem gospodarstwa domowego | 106,5 | 103,6 | 100,7 | 106,4 | 101,2 | 106,6 |
| ZDROWIE | 102,6 | 101,5 | 100,3 | 102,9 | 100,7 | 103,5 |
| w tym: | | | | | | |
| Wyroby farmaceutyczne | 101,3 | 100,4 | 100,2 | 101,2 | 100,2 | 101,7 |
| Urządzenia i sprzęt terapeutyczny | 102,0 | 101,6 | 100,2 | 102,2 | 100,7 | 102,2 |
| Usługi lekarskie | 106,0 | 103,4 | 100,5 | 106,5 | 101,4 | 107,2 |
| Usługi stomatologiczne | 105,0 | 103,7 | 100,4 | 107,4 | 101,6 | 109,9 |
| Usługi szpitalne i sanatoryjne | 106,7 | 109,3 | 100,1 | 106,7 | 105,8 | 106,3 |
| TRANSPORT | 116,5 | 110,5 | 100,6 | 117,4 | 105,8 | 108,2 |
| w tym: | | | | | | |
| Środki transportu | 101,2 | 102,5 | 100,0 | 101,0 | 101,8 | 100,7 |
| w tym samochody osobowe | 100,8 | 102,1 | 100,0 | 100,5 | 101,5 | 100,3 |
| Paliwa do prywatnych środków transportu | 127,3 | 116,1 | 100,9 | 129,4 | 108,6 | 112,6 |
| Olej napędowy | 126,4 | 117,1 | 101,3 | 126,6 | 108,7 | 109,6 |
| Benzyna | 129,0 | 117,3 | 101,2 | 130,5 | 109,5 | 113,7 |
| Gaz ciekły i pozostałe paliwa do prywatnych środków transportu | 118,4 | 103,5 | 96,3 | 132,5 | 102,3 | 116,8 |
| Usługi transportowe | 96,9 | 101,3 | 99,9 | 95,3 | 101,1 | 98,4 |

| WYSZCZEGÓLNIENIE | 06 2021 | | | 04-06 2021 | | 01-06 2021 |
|---|------------------|------------------|------------------|-------------------|-------------------|-------------------|
| | 06 2020= =100 | 12 2020= =100 | 05 2021= =100 | 04-06 2020=100 | 01-03 2021=100 | 01-06 2020=100 |
| ŁĄCZNOŚĆ | 104,2 | 102,7 | 99,3 | 106,1 | 101,4 | 106,1 |
| w tym: | | | | | | |
| Sprzęt telekomunikacyjny | 92,2 | 100,0 | 100,6 | 91,9 | 99,8 | 90,7 |
| Usługi telekomunikacyjne | 104,8 | 102,9 | 99,3 | 106,9 | 101,5 | 106,9 |
| REKREACJA I KULTURA | 104,8 | 103,3 | 100,4 | 105,3 | 101,3 | 104,8 |
| w tym: | | | | | | |
| Sprzęt audiowizualny, fotograficzny i informatyczny | 99,7 | 98,8 | 99,1 | 100,9 | 99,4 | 101,4 |
| Usługi związane z rekreacją i kulturą | 110,2 | 105,7 | 100,4 | 110,1 | 101,9 | 109,7 |
| w tym: | | | | | | |
| Usługi związane z rekreacją i sportem | 105,6 | 102,9 | 101,8 | 105,1 | 101,1 | 105,2 |
| Usługi związane z kulturą | 112,1 | 106,9 | 99,9 | 112,2 | 102,3 | 111,6 |
| w tym opłaty radiowo-telewizyjne | 113,1 | 106,6 | 97,3 | 115,2 | 102,1 | 114,7 |
| Książki | 103,1 | 100,5 | 101,3 | 104,2 | 99,6 | 102,9 |
| Gazety i czasopisma | 103,9 | 101,2 | 100,0 | 103,9 | 100,3 | 104,7 |
| Artykuły piśmienne, malarskie, kreślarskie | 103,7 | 101,9 | 100,4 | 103,7 | 101,1 | 103,6 |
| Turystyka zorganizowana | 101,1 | 105,9 | 103,5 | 102,8 | 102,7 | 102,1 |
| Turystyka zorganizowana w kraju | 106,0 | 110,5 | 102,8 | 106,1 | 104,6 | 106,1 |
| Turystyka zorganizowana za granicą | 93,5 | 98,6 | 104,8 | 97,5 | 99,7 | 95,8 |
| EDUKACJA | 105,0 | 100,9 | 100,1 | 105,4 | 100,3 | 105,4 |
| RESTAURACJE I HOTELE | 105,7 | 103,4 | 101,1 | 105,0 | 101,5 | 105,0 |
| INNE TOWARY I USŁUGI | 101,4 | 100,3 | 99,9 | 101,8 | 100,1 | 102,0 |
| w tym: | | | | | | |
| Higiena osobista | 101,4 | 100,6 | 99,8 | 102,0 | 100,9 | 102,4 |
| w tym: | | | | | | |
| Usługi fryzjerskie, kosmetyczne i pielęgnacyjne | 106,0 | 103,7 | 100,6 | 107,8 | 101,3 | 109,3 |
| Artykuły do higieny osobistej i kosmetyki | 100,7 | 100,1 | 99,6 | 101,2 | 100,9 | 101,3 |
| Opieka społeczna | 107,0 | 103,2 | 100,2 | 108,5 | 100,7 | 109,6 |
| Ubezpieczenia | 99,9 | 98,0 | 99,9 | 98,9 | 96,2 | 98,7 |
| Usługi finansowe świadczone przez banki i inne instytucje | 103,9 | 100,4 | 100,0 | 115,2 | 99,8 | 129,8 |

Zalecenia na czas kryzysu związanego z pandemią COVID-19 rekomendowane przez Eurostat dotyczące wskaźników cen konsumpcyjnych oraz systemu wag prezentowane są pod linkiem <https://stat.gov.pl/obszary-tematyczne/ceny-handel/wskazniki-cen/wytyczne-dotyczace-opracowania-hicp-w-kontekście-kryzysu-związanego-z-covid-19,19,1.html>

W przypadku cytowania danych Głównego Urzędu Statystycznego prosimy o zamieszczenie informacji: „Źródło danych GUS”, a w przypadku publikowania obliczeń dokonanych na danych opublikowanych przez GUS prosimy o zamieszczenie informacji: „Opracowanie własne na podstawie danych GUS”.

Opracowanie merytoryczne:
Departament Handlu i Usług
Dyrektor Ewa Adach-Stankiewicz
Tel: 22 608 31 24

Rzeczposzechnianie:
Rzecznik Prasowy Prezesa GUS
Karolina Banaszek
Tel: 695 255 011

Wydział Współpracy z Mediami

Tel: 22 608 34 91, 22 608 38 04

e-mail: obslugaprasowa@stat.gov.pl



www.stat.gov.pl



[@GUS_STAT](https://twitter.com/GUS_STAT)



[@GlownyUrzadStatystyczny](https://www.facebook.com/GlownyUrzadStatystyczny)

Powiązane opracowania

[Komunikaty i obwieszczenia Prezesa GUS](#)

[Informacje sygnałne](#)

Temat dostępny w bazach danych

[Dziedzinowa Baza Wiedzy \(DBW\) Ceny](#)

[Bank Danych Makroekonomicznych \(BDM\)](#)

[Bank Danych Lokalnych \(BDL\)](#)

[Wskaźniki cen \(Obszary tematyczne: Ceny. Handel\)](#)

[Ceny \(Obszary tematyczne: Ceny. Handel\)](#)

Ważniejsze pojęcia dostępne w słowniku

[Wskaźnik cen towarów i usług konsumpcyjnych](#)

[Cena detaliczna](#)