

# Wskaźniki cen towarów i usług konsumpcyjnych w lipcu 2020 r.

14.08.2020 r.



wzrost w porównaniu z analogicznym miesiącem poprzedniego roku

**Ceny towarów i usług konsumpcyjnych w lipcu 2020 r. w porównaniu z analogicznym miesiącem ub. roku wzrosły o 3,0% (przy wzroście cen usług – o 7,3% i towarów – o 1,5%).**

**W stosunku do poprzedniego miesiąca ceny towarów i usług obniżyły się o 0,2% (przy spadku cen towarów – o 0,5% i wzroście cen usług – o 0,6%).**

Tablica 1. Wskaźniki cen towarów i usług konsumpcyjnych w lipcu 2020 r.

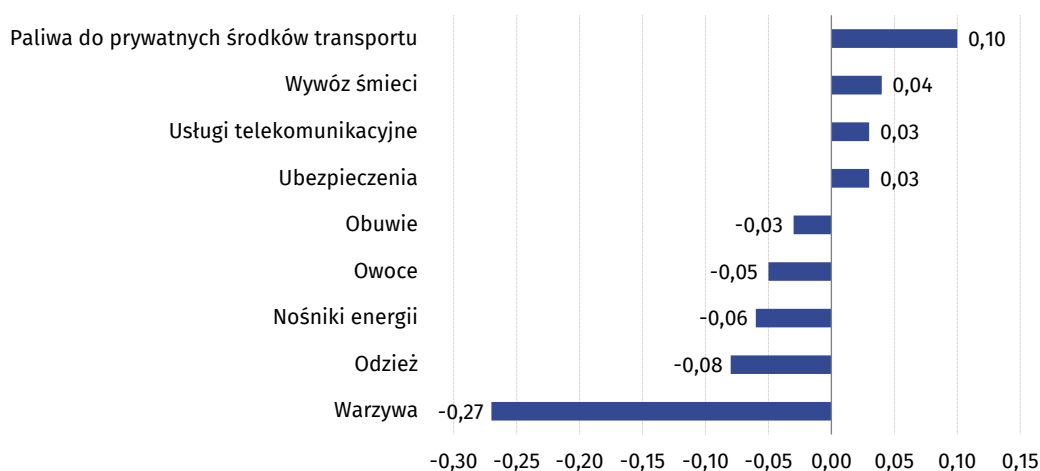
WYSZCZEGÓLNIENIE	VII 2020			I-VII 2020	WPŁYW ZMIAN VI 2020= =100
	VII 2019= =100	XII 2019= =100	VI 2020= =100	I-VII 2019= =100	
<b>OGÓŁEM</b>	<b>103,0</b>	<b>101,9</b>	<b>99,8</b>	<b>103,7</b>	<b>x</b>
Żywność i napoje bezalkoholowe	103,9	102,5	98,6	106,6	-0,37
Napoje alkoholowe i wyroby tytoniowe	104,7	104,5	100,2	104,2	0,01
Odzież i obuwie	98,1	94,7	97,7	97,5	-0,11
Użytkowanie mieszkania lub domu i nośniki energii	107,2	106,0	100,1	107,2	0,02
Wyposażenie mieszkania i prowadzenie gospodarstwa domowego	101,2	101,4	100,4	100,7	0,02
Zdrowie	105,3	104,4	100,2	104,6	0,01
Transport	91,5	91,5	101,1	94,3	0,09
Łączność	104,1	103,5	100,6	102,8	0,03
Rekreacja i kultura	102,4	102,7	100,4	102,7	0,02
Edukacja	105,7	101,8	100,2	105,1	0,00
Restauracje i hotele	106,0	103,7	100,5	106,1	0,03
Inne towary i usługi	104,2	101,6	100,6	102,7	0,04

## Wpływ zmian cen na wskaźnik cen towarów i usług konsumpcyjnych ogółem

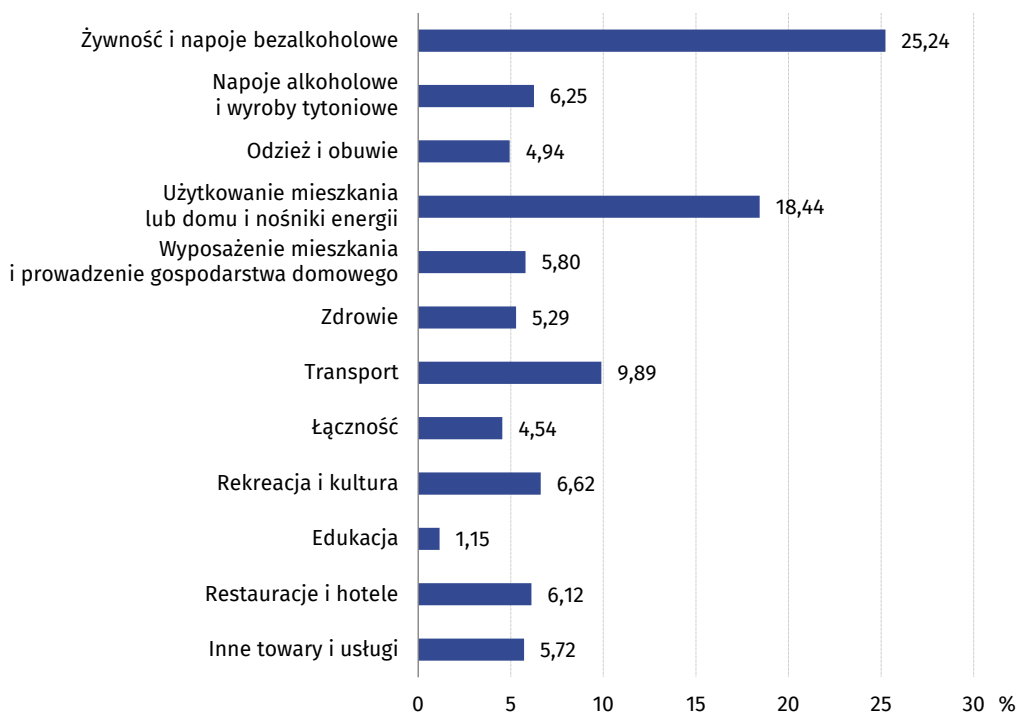
W lipcu br. w porównaniu z poprzednim miesiącem największy wpływ na wskaźnik cen towarów i usług konsumpcyjnych ogółem miały niższe ceny żywności (o 1,6%) oraz odzieży i obuwia (o 2,3%), które obniżyły ten wskaźnik odpowiednio o 0,37 p. proc i 0,11 p. proc. Wyższe ceny w zakresie transportu (o 1,1%), mieszkania (o 0,2%), restauracji i hoteli (o 0,5%) oraz łączności (o 0,6%), podwyższyły ten wskaźnik odpowiednio o 0,09 p. proc., o 0,04 p. proc i po 0,03 p. proc.

W porównaniu z analogicznym miesiącem poprzedniego roku wyższe ceny w zakresie mieszkania (o 5,8%), żywności (o 4,1%) oraz restauracji i hoteli (o 6,0%) podniosły ten wskaźnik odpowiednio o 1,39 p. proc., 0,94 p. proc oraz 0,37 p. proc. Niższe ceny w zakresie transportu (o 8,5%) oraz odzieży i obuwia (o 1,9%) obniżyły wskaźnik odpowiednio o 0,84 p. proc. i 0,09 p. proc.

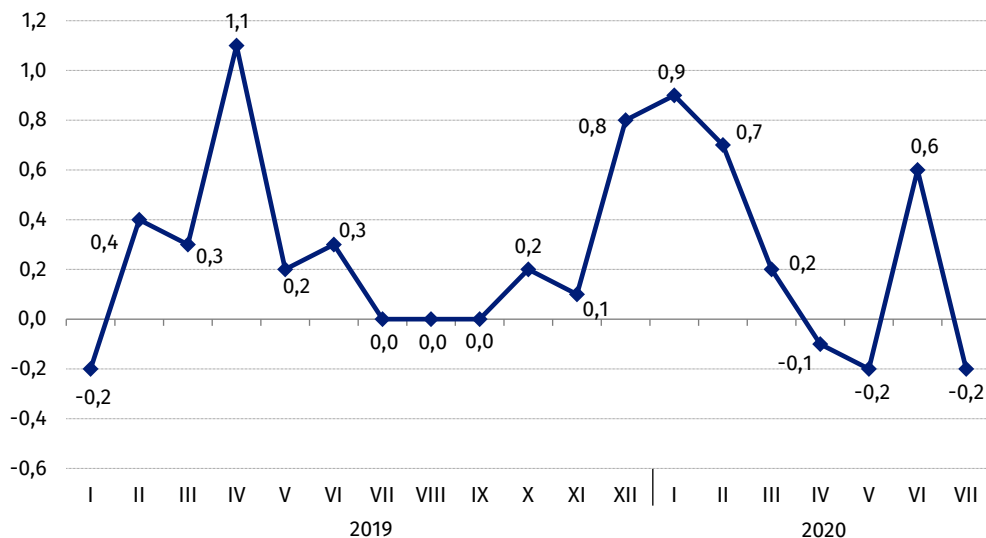
**Wykres 1. Wpływ zmian cen wybranych grup towarów i usług konsumpcyjnych w lipcu 2020 r. (zmiana w p. proc. do okresu poprzedniego)**



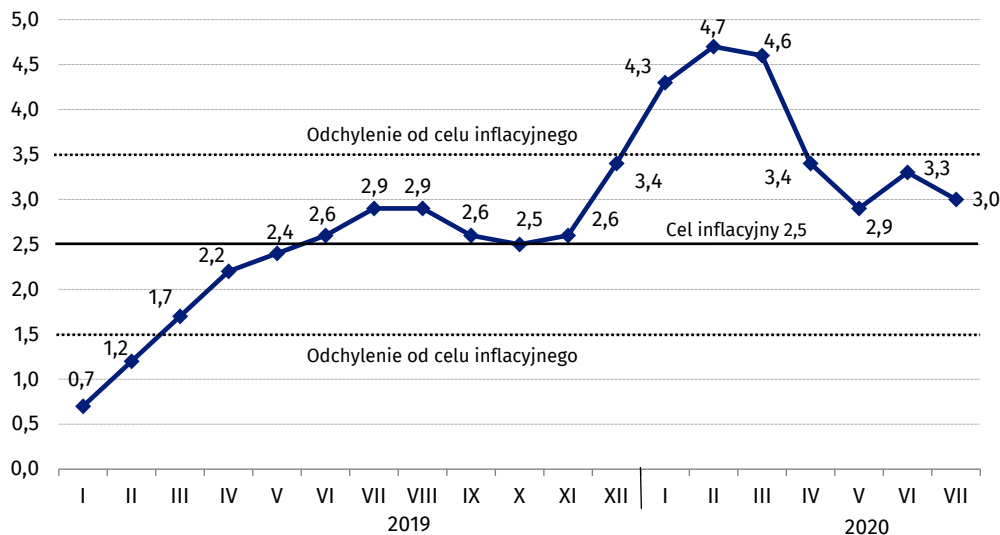
**Wykres 2. System wag stosowany w obliczeniach wskaźników cen towarów i usług konsumpcyjnych w 2020 r.**



**Wykres 3. Ceny towarów i usług konsumpcyjnych (zmiana w % do okresu poprzedniego)**

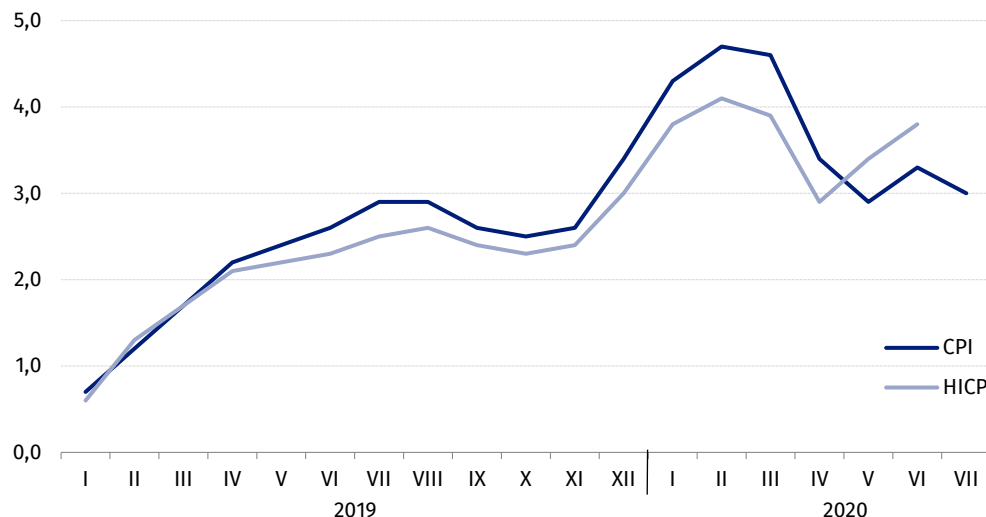


**Wykres 4. Ceny towarów i usług konsumpcyjnych (zmiana w % do analogicznego okresu roku poprzedniego)**



W lipcu 2020 r. wskaźnik cen towarów i usług konsumpcyjnych znajdował się w granicach odchylenia od celu inflacyjnego określonego przez Radę Polityki Pieniężnej (2,5% +/- 1 p. proc.)

**Wykres 5. Wskaźnik cen towarów i usług konsumpcyjnych (CPI) oraz zharmonizowany wskaźnik cen konsumpcyjnych (HICP) (zmiana w % do analogicznego okresu roku poprzedniego)**



**Tablica 2. Wskaźniki cen towarów i usług konsumpcyjnych w lipcu 2020 r.**

WYSZCZEGÓLNIENIE	VII 2020			I-VII 2020
	VII 2019= =100	XII 2019= =100	VI 2020= =100	I-VII 2019= =100
<b>OGÓŁEM</b>	<b>103,0</b>	<b>101,9</b>	<b>99,8</b>	<b>103,7</b>
Towary	101,5	100,7	99,5	102,6
Usługi	107,3	105,1	100,6	106,7
ŻYWNOŚĆ, NAPOJE BEZALKOHOLOWE I ALKOHOLOWE ORAZ WYROBY TYTONIOWE	104,0	102,9	98,9	106,1
ŻYWNOŚĆ I NAPOJE BEZALKOHOLOWE	103,9	102,5	98,6	106,6
Żywność	104,1	102,6	98,4	107,0
w tym:				
Ryż	106,4	107,0	99,7	106,7
Mąka	107,0	107,1	101,3	105,5
Pieczywo	109,0	106,0	100,3	108,3
Makarony i produkty makaronowe	104,0	101,8	99,8	104,3
Mięso	105,4	100,9	99,6	110,4
w tym:				
Mięso wołowe	101,9	101,2	99,8	102,3
Mięso cielęce	103,4	102,2	99,9	103,8
Mięso wieprzowe	103,4	94,2	97,5	115,3
Mięso drobiowe	98,3	100,1	102,9	102,4
Wędliny	108,9	103,6	99,4	112,3
Ryby i owoce morza	104,3	103,2	100,5	104,5
Mleko, sery i jaja	103,5	102,5	99,7	103,3
w tym:				
Mleko	108,0	105,2	100,2	106,8
Jogurt, śmietana, napoje i desery mleczne	103,5	102,6	99,6	103,6
Sery i twarogi	102,6	101,9	99,7	102,7
Jaja	100,6	100,8	99,2	100,2
Oleje i tłuszcze	99,6	100,9	99,3	98,9
Tłuszcze roślinne	100,9	102,1	99,3	101,1
Tłuszcze zwierzęce	98,6	100,0	99,4	97,3
w tym masło	96,9	99,2	99,3	95,4
Owoce	124,1	123,3	97,5	122,3
Warzywa	92,0	93,4	91,3	104,1
Cukier	106,0	104,9	98,9	108,5
Napoje bezalkoholowe	102,0	101,7	100,3	102,2
w tym:				
Kawa	101,0	100,9	100,0	101,3
Herbata	101,8	101,7	99,6	101,9
Kakao i czekolada w proszku	105,1	104,9	100,3	105,1
Wody mineralne lub źródlane	103,0	103,2	100,4	103,1
Soki owocowe i warzywne	102,3	102,1	100,3	103,1

WYSZCZEGÓLNIENIE	VII 2020			I-VII 2020
	VII 2019= =100	XII 2019= =100	VI 2020= =100	I-VII 2019= =100
NAPOJE ALKOHOLOWE I WYROBY TYTONIOWE	104,7	104,5	100,2	104,2
Napoje alkoholowe	103,8	103,9	100,1	103,5
Wyroby tytoniowe	107,1	105,9	100,3	106,1
ODZIEŻ I OBUWIE	98,1	94,7	97,7	97,5
w tym:				
Odzież	97,9	93,8	97,5	97,1
Obuwie	98,2	96,7	97,7	98,4
MIESZKANIE	105,8	105,0	100,2	105,7
UŻYTKOWANIE MIESZKANIA LUB DOMU I NOŚNIKI ENERGII	107,2	106,0	100,1	107,2
w tym:				
Opłaty na rzecz właścicieli	105,3	103,1	100,2	106,0
Zaopatrywanie w wodę	103,8	103,4	101,7	103,0
Wywóz śmieci	152,5	142,7	102,4	152,2
Usługi kanalizacyjne	104,5	103,7	100,6	104,7
Nośniki energii	104,5	104,0	99,4	105,0
Energia elektryczna	111,7	111,7	100,0	111,8
Gaz	95,6	95,4	95,7	98,8
Opał	101,7	100,8	101,6	100,1
Energia cieplna	102,0	100,7	100,0	102,5
WYPOSAŻENIE MIESZKANIA I PROWADZENIE GOSPODARSTWA DOMOWEGO	101,2	101,4	100,4	100,7
w tym:				
Mebłe, artykuły dekoracyjne, sprzęt oświetleniowy	99,2	100,3	100,2	98,9
Urządzenia gospodarstwa domowego	100,5	101,2	100,5	99,0
Środki czyszczące i konserwujące	102,9	102,7	101,1	102,1
Usługi związane z prowadzeniem gospodarstwa domowego	107,5	105,2	100,5	106,9
ZDROWIE	105,3	104,4	100,2	104,6
w tym:				
Wyroby farmaceutyczne	103,5	102,4	100,3	103,6
Urządzenia i sprzęt terapeutyczny	102,1	101,7	100,0	101,8
Usługi lekarskie	109,1	106,7	100,4	108,0
Usługi stomatologiczne	114,2	111,9	99,9	109,5
Usługi szpitalne i sanatoryjne	103,3	113,6	100,1	103,1
TRANSPORT	91,5	91,5	101,1	94,3
w tym:				
Środki transportu	98,6	101,4	100,2	98,0
w tym samochody osobowe	98,4	101,2	100,2	97,8
Paliwa do prywatnych środków transportu	83,9	85,4	102,3	89,1
Olej napędowy	83,1	83,5	100,8	89,0
Benzyna	82,8	86,4	102,7	88,7
Gaz ciekły i pozostałe paliwa do prywatnych środków transportu	94,7	85,3	104,8	91,8
Usługi transportowe	104,6	91,1	98,0	103,6

WYSZCZEGÓLNIENIE	VII 2020			I-VII 2020
	VII 2019= =100	XII 2019= =100	VI 2020= =100	I-VII 2019= =100
<b>ŁĄCZNOŚĆ</b>	104,1	103,5	100,6	102,8
w tym:				
Sprzęt telekomunikacyjny	90,4	93,5	99,1	90,3
Usługi telekomunikacyjne	104,6	103,9	100,7	103,3
<b>REKREACJA I KULTURA</b>	102,4	102,7	100,4	102,7
w tym:				
Sprzęt audiowizualny, fotograficzny i informatyczny	97,6	98,9	99,8	96,3
Usługi związane z rekreacją i kulturą	103,6	103,4	100,5	102,5
w tym:				
Usługi związane z rekreacją i sportem	106,7	103,5	99,8	104,9
Usługi związane z kulturą	102,4	103,4	100,9	101,6
w tym opłaty radiowo-telewizyjne	101,7	104,5	101,8	99,5
Książki	103,4	95,8	100,5	103,8
Gazety i czasopisma	105,6	105,5	100,0	105,8
Artykuły piśmienne, malarskie, kreślarskie	103,3	102,2	100,6	103,2
Turystyka zorganizowana	101,2	105,5	99,9	105,6
Turystyka zorganizowana w kraju	107,1	111,2	101,3	107,5
Turystyka zorganizowana za granicą	96,9	101,3	98,8	104,2
<b>EDUKACJA</b>	105,7	101,8	100,2	105,1
<b>RESTAURACJE I HOTELE</b>	106,0	103,7	100,5	106,1
<b>INNE TOWARY I USŁUGI</b>	104,2	101,6	100,6	102,7
w tym:				
Higiena osobista	104,0	103,2	100,0	103,0
w tym:				
Usługi fryzjerskie, kosmetyczne i pielęgnacyjne	113,2	111,2	100,7	109,6
Artykuły do higieny osobistej i kosmetyki	101,8	101,3	99,8	101,6
Opieka społeczna	112,2	109,5	100,8	109,4
Ubezpieczenia	103,9	93,3	103,4	100,9
Usługi finansowe świadczone przez banki i inne instytucje	139,3	142,9	100,0	117,2

Zalecenia rekomendowane przez Eurostat dotyczące wskaźników cen konsumpcyjnych prezentowane są pod linkiem <https://stat.gov.pl/obszary-tematyczne/ceny-handel/wskazniki-cen/wytyczne-dotyczace-opracowania-hicp-w-kontekscie-kryzysu-zwiazanego-z-covid-19,19,1.html>

Dokumenty „Guidance on the compilation of the HICP in the context of the COVID-19 crisis” oraz “Guidance note on HICP issues emerging from the lifting of lockdown measures” zamieszczone zostały przez Eurostat pod następującymi linkami [https://ec.europa.eu/eurostat/documents/10186/10693286/HICP\\_guidance.pdf](https://ec.europa.eu/eurostat/documents/10186/10693286/HICP_guidance.pdf), [https://ec.europa.eu/eurostat/documents/10186/10693286/HICP\\_lifting\\_lockdown\\_measures\\_guidance.pdf](https://ec.europa.eu/eurostat/documents/10186/10693286/HICP_lifting_lockdown_measures_guidance.pdf)

W przypadku cytowania danych Głównego Urzędu Statystycznego prosimy o zamieszczenie informacji: „Źródło danych GUS”, a przypadku publikowania obliczeń dokonanych na danych opublikowanych przez GUS prosimy o zamieszczenie informacji: „Opracowanie własne na podstawie danych GUS”.

Opracowanie merytoryczne:  
**Departament Handlu i Usług**  
**Dyrektor Ewa Adach-Stankiewicz**  
Tel: 22 608 31 24

Rzeczposzechnianie:  
**Rzecznik Prasowy Prezesa GUS**  
**Karolina Banaszek**  
Tel: 695 255 011

**Wydział Współpracy z Mediami**  
Tel: 22 608 34 91, 22 608 38 04  
**e-mail: [obslugaprasowa@stat.gov.pl](mailto:obslugaprasowa@stat.gov.pl)**



[www.stat.gov.pl](http://www.stat.gov.pl)



[@GUS\\_STAT](https://twitter.com/GUS_STAT)



[@GlownyUrzadStatystyczny](https://www.facebook.com/GlownyUrzadStatystyczny)

#### **Powiązane opracowania**

[Komunikaty i obwieszczenia Prezesa GUS](#)

[Informacje sygnałne](#)

#### **Temat dostępny w bazach danych**

[Dziedzinowa Baza Wiedzy \(DBW\) Ceny](#)

[Bank Danych Makroekonomicznych \(BDM\)](#)

[Bank Danych Lokalnych \(BDL\)](#)

[Wskaźniki cen \(Obszary tematyczne: Ceny, Handel\)](#)

[Ceny \(Obszary tematyczne: Ceny, Handel\)](#)

#### **Ważniejsze pojęcia dostępne w słowniku**

[Wskaźnik cen towarów i usług konsumpcyjnych](#)

[Cena detaliczna](#)