

Wskaźniki cen produkcji budowlano-montażowej we wrześniu 2021 r.

20.10.2021 r.



wzrost cen producentów w budownictwie w porównaniu z wrześniem 2020 r.

Według wstępnych danych, we wrześniu 2021 r. ceny produkcji budowlano-montażowej w porównaniu z analogicznym miesiącem poprzedniego roku wzrosły o 4,9%, a w porównaniu z sierpniem 2021 r. - o 0,7%.

We wrześniu 2021 r. w stosunku do sierpnia 2021 r. zanotowano wzrost cen budowy budynków oraz budowy obiektów inżynierii lądowej i wodnej po 0,7%, a także robót budowlanych specjalistycznych - o 0,6%.

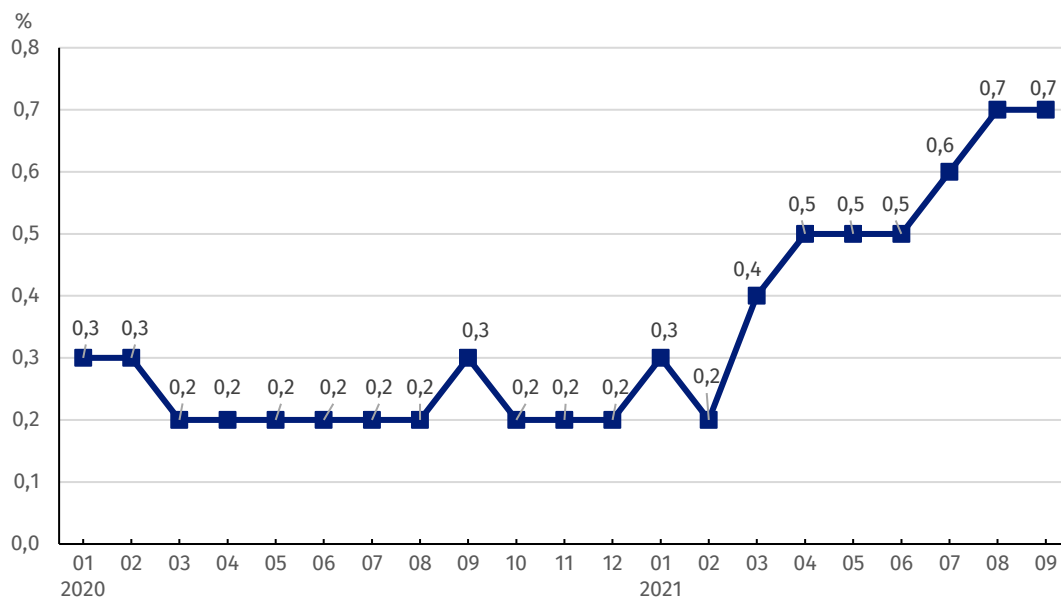
W porównaniu z wrześniem 2020 r. podniesiono ceny budowy budynków o 5,5%, budowy obiektów inżynierii lądowej i wodnej - o 5,0%, a robót budowlanych specjalistycznych - o 4,1%.

Tablica 1. Wskaźniki cen produkcji budowlano-montażowej we wrześniu 2021 r.

WYSZCZEGÓLNIENIE	08 2021		09 2021		01-09 2021	
	07 2021=100	analogiczny okres 2020=100	08 2021=100	12 2020=100	01-09 2020=100	
OGÓŁEM	100,7	104,4	104,9	100,7	104,4	103,4
Budowa budynków ^{a)}	100,7	105,1	105,5	100,7	104,6	103,9
Budowa obiektów inżynierii lądowej i wodnej ^{a)}	100,7	104,5	105,0	100,7	104,5	103,5
Roboty budowlane specjalistyczne	100,6	103,7	104,1	100,6	103,5	102,7

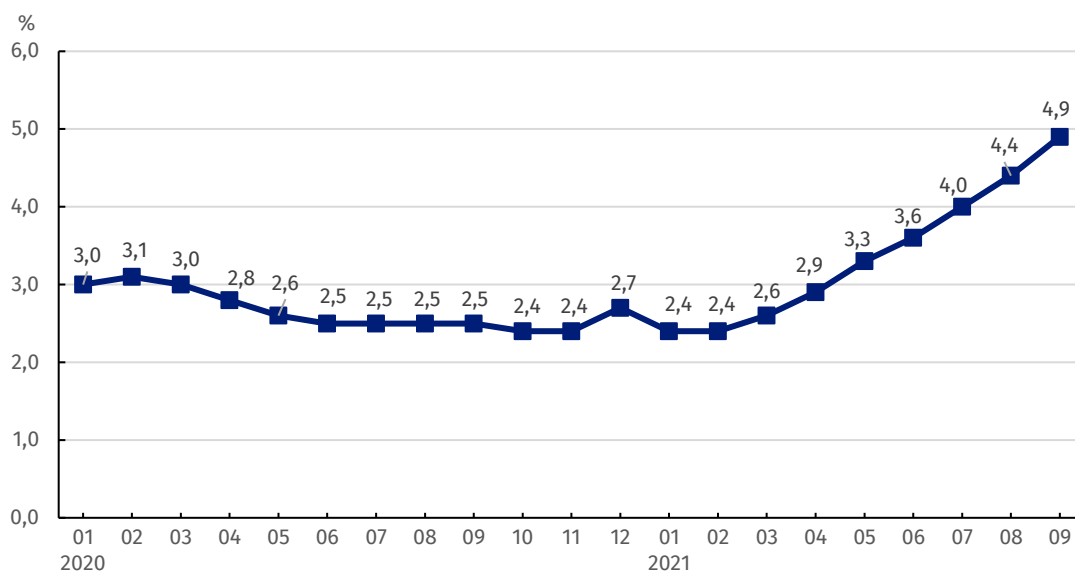
^{a)} Nazwa skrócona według PKD 2007

Wykres 1. Zmiany cen produkcji budowlano-montażowej w latach 2020-2021 w stosunku do okresu poprzedniego



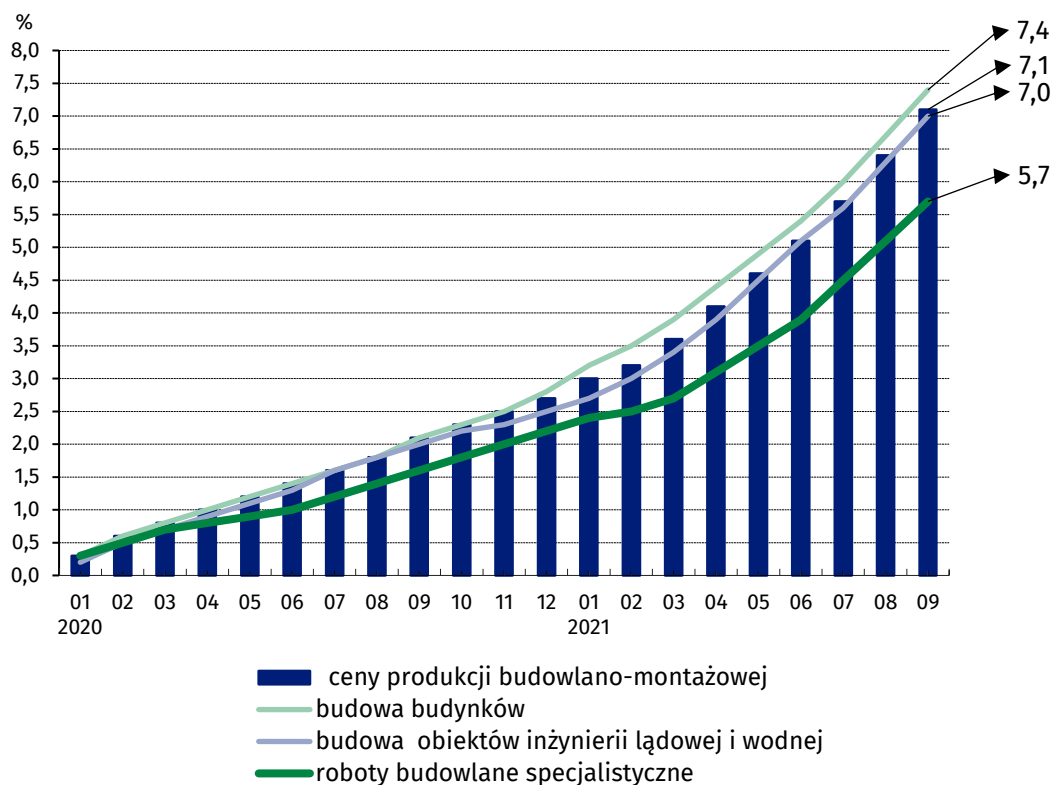
We wrześniu 2021 r. podobnie jak w sierpniu 2021 r., ceny produkcji budowlano-montażowej w stosunku do poprzedniego miesiąca wzrosły o 0,7%.

Wykres 2. Zmiany cen produkcji budowlano-montażowej w latach 2020-2021 w stosunku do analogicznego okresu roku poprzedniego



Od marca br. obserwuje się rosnący trend w dynamice cen produkcji budowlano-montażowej w skali roku.

Wykres 3. Zmiany cen produkcji budowlano-montażowej według działów PKD w latach 2020-2021 w stosunku do grudnia 2019 r.



Od stycznia 2020 r. najbardziej rosną ceny budowy budynków.

W przypadku cytowania danych Głównego Urzędu Statystycznego prosimy o zamieszczenie informacji: „Źródło danych GUS”, a w przypadku publikowania obliczeń dokonanych na danych opublikowanych przez GUS prosimy o zamieszczenie informacji: „Opracowanie własne na podstawie danych GUS”.

Opracowanie merytoryczne:
Departament Handlu i Usług
Dyrektor Ewa Adach-Stankiewicz
Tel: 22 608 31 24

Rozpowszechnianie:
Rzecznik Prasowy Prezesa GUS
Karolina Banaszek
Tel: 695 255 011


Wydział Współpracy z Mediami

Tel: 22 608 34 91, 22 608 38 04

e-mail: obslugaprasowa@stat.gov.pl

 www.stat.gov.pl

 @GUS_STAT

 @GlownyUrzadStatystyczny

Powiązane opracowania

[Biuletyn Statystyczny](#)

[Informacje sygnałne](#)

Temat dostępny w bazach danych

[Dziedzinowa Baza Wiedzy Ceny](#)

[Bank Danych Makroekonomicznych](#)

[Wskaźniki cen \(Obszary tematyczne: Ceny, Handel\)](#)

Ważniejsze pojęcia dostępne w słowniku

[Wskaźnik cen produkcji budowlano-montażowej](#)