

Wskaźniki cen produkcji budowlano-montażowej w lutym 2021 r.

18.03.2021 r.



wzrost cen producentów w budownictwie w porównaniu z lutym 2020 r.

Według wstępnych danych, w lutym 2021 r. ceny produkcji budowlano-montażowej w porównaniu z analogicznym miesiącem poprzedniego roku wzrosły o 2,4%, a w porównaniu ze styczniem 2021 r. - o 0,2%.

W lutym 2021 r. w stosunku do stycznia 2021 r. zanotowano wzrost cen budowy budynków o 0,3%, budowy obiektów inżynierii lądowej i wodnej - o 0,2%, a także robót budowlanych specjalistycznych - o 0,1%.

W porównaniu z lutym 2020 r. podniesiono ceny budowy budynków o 2,7% oraz budowy obiektów inżynierii lądowej i wodnej o 2,4%, jak również robót budowlanych specjalistycznych - 1,9%.

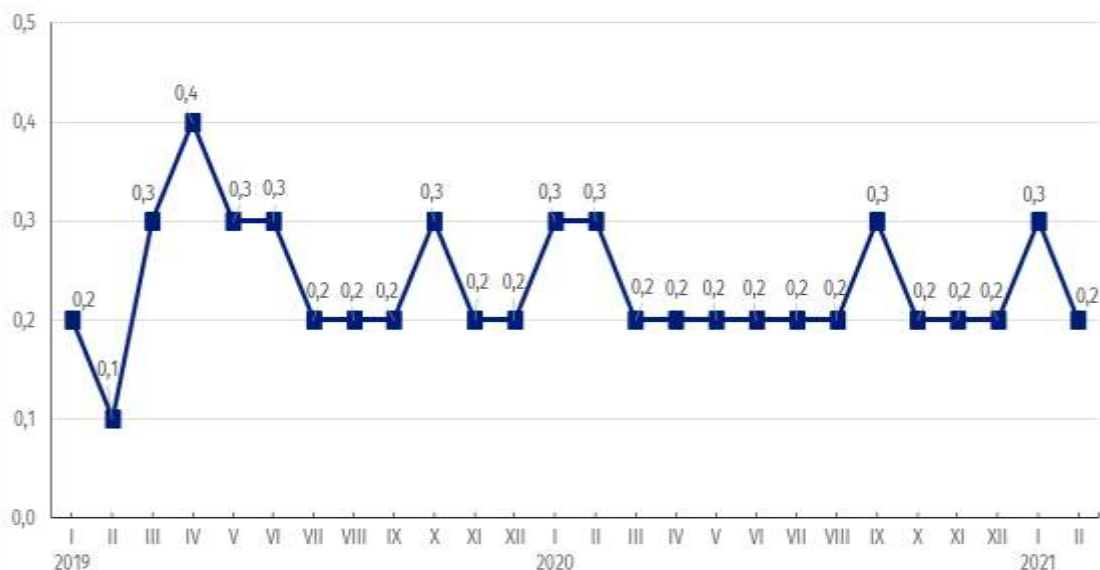
Tablica 1. Wskaźniki cen produkcji budowlano-montażowej w lutym 2021 r.

WYSZCZEGÓLNIENIE	I 2021		II 2021		I-II 2021	
	XII 2020=100	analogiczny okres 2020=100	I 2021=100	XII 2020=100	I-II 2020=100	
OGÓŁEM	100,3*	102,4*	102,4	100,2	100,5	102,4
Budowa budynków ^{a)}	100,4*	102,8*	102,7	100,3	100,7	102,7
Budowa obiektów inżynierii lądowej i wodnej ^{a)}	100,2	102,4	102,4	100,2	100,4	102,4
Roboty budowlane specjalistyczne	100,2*	102,0*	101,9	100,1	100,3	102,0

^{a)} Nazwa skrócona według PKD 2007

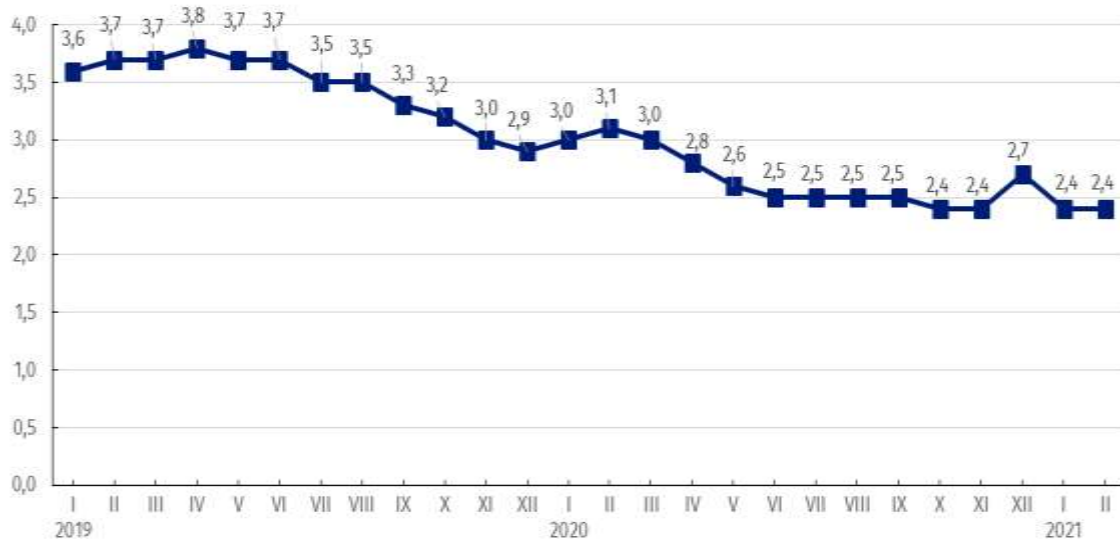
* Dane zmienione w stosunku do wcześniej opublikowanych.

Wykres 1. Zmiany cen produkcji budowlano-montażowej w latach 2019-2021 w stosunku do okresu poprzedniego (w %)



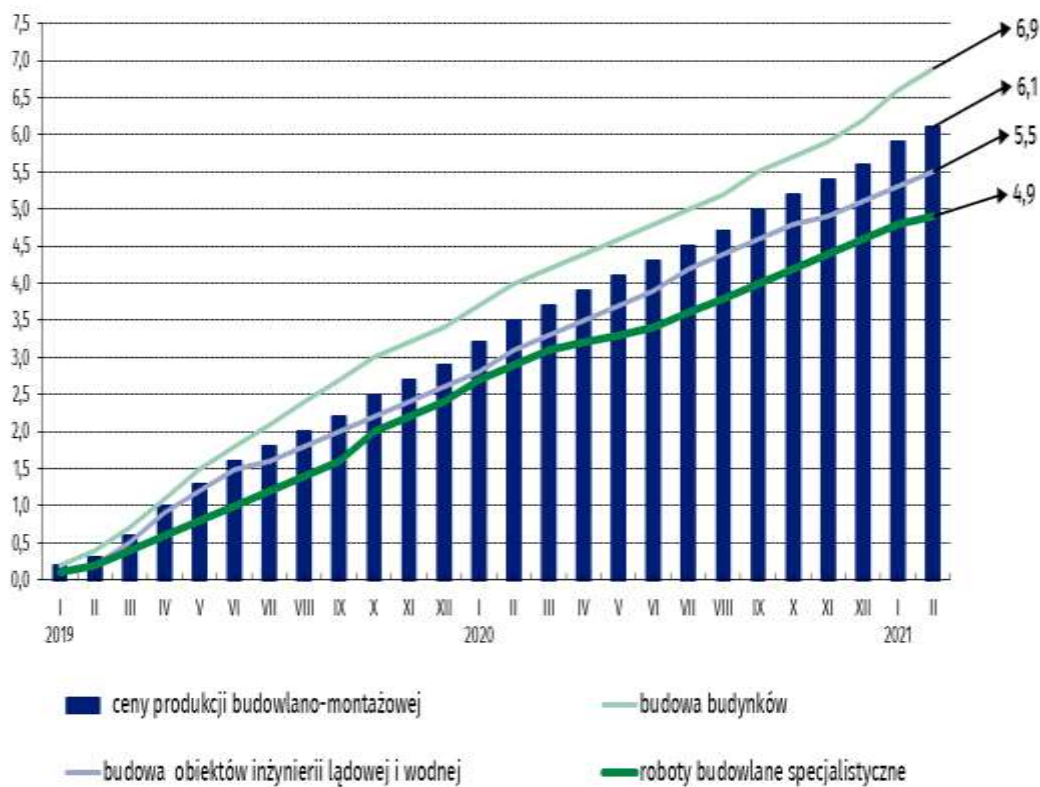
W lutym 2021 r. ceny produkcji budowlano-montażowej wzrosły w stosunku do poprzedniego miesiąca o 0,2%

Wykres 2. Zmiany cen produkcji budowlano-montażowej w latach 2019-2021 w stosunku do analogicznego okresu roku poprzedniego (w %)



W lutym 2021 r., podobnie jak w styczniu 2021 r., ceny produkcji budowlano-montażowej wzrosły w skali roku o 2,4%

Wykres 3. Zmiany cen produkcji budowlano-montażowej według działów PKD w latach 2019-2021 w stosunku do grudnia 2018 r. (w %)



Od stycznia 2019 r. najbardziej rosną ceny budowy budynków

W przypadku cytowania danych Głównego Urzędu Statystycznego prosimy o zamieszczenie informacji: „Źródło danych GUS”, a w przypadku publikowania obliczeń dokonanych na danych opublikowanych przez GUS prosimy o zamieszczenie informacji: „Opracowanie własne na podstawie danych GUS”.

Opracowanie merytoryczne:
Departament Handlu i Usług
Dyrektor Ewa Adach-Stankiewicz
Tel: 22 608 31 24

Rozpowszechnianie:
Rzecznik Prasowy Prezesa GUS
Karolina Banaszek
Tel: 695 255 011

Wydział Współpracy z Mediami

Tel: 22 608 34 91, 22 608 38 04

e-mail: obslugaprasowa@stat.gov.pl



www.stat.gov.pl



[@GUS_STAT](https://twitter.com/GUS_STAT)



[@GlownyUrzadStatystyczny](https://www.facebook.com/GlownyUrzadStatystyczny)

Powiązane opracowania

[Biuletyn Statystyczny](#)

[Informacje sygnałne](#)

Temat dostępny w bazach danych

[Dziedzinowa Baza Wiedzy Ceny](#)

[Bank Danych Makroekonomicznych](#)

[Wskaźniki cen \(Obszary tematyczne: Ceny, Handel\)](#)

Ważniejsze pojęcia dostępne w słowniku

[Wskaźnik cen produkcji budowlano-montażowej](#)