

# Wskaźniki cen produkcji budowlano-montażowej w maju 2020 r.

19.06.2020 r.



wzrost cen producentów  
w budownictwie w porów-  
naniu z majem 2019 r.

Według wstępnych danych w maju 2020 r. ceny produkcji budowlano-montażowej w porównaniu z analogicznym miesiącem poprzedniego roku wzrosły o 2,6%, a w porównaniu z kwietniem 2020 r. - o 0,2%.

W stosunku do poprzedniego miesiąca zanotowano wzrost cen budowy budynków oraz budowy obiektów inżynierii lądowej i wodnej (po 0,2%). Ceny robót budowlanych specjalistycznych wzrosły o 0,1%.

W porównaniu z majem 2019 r. podniesiono ceny budowy budynków (o 3,0%), budowy obiektów inżynierii lądowej i wodnej (o 2,5%) oraz robót budowlanych specjalistycznych (o 2,4%).

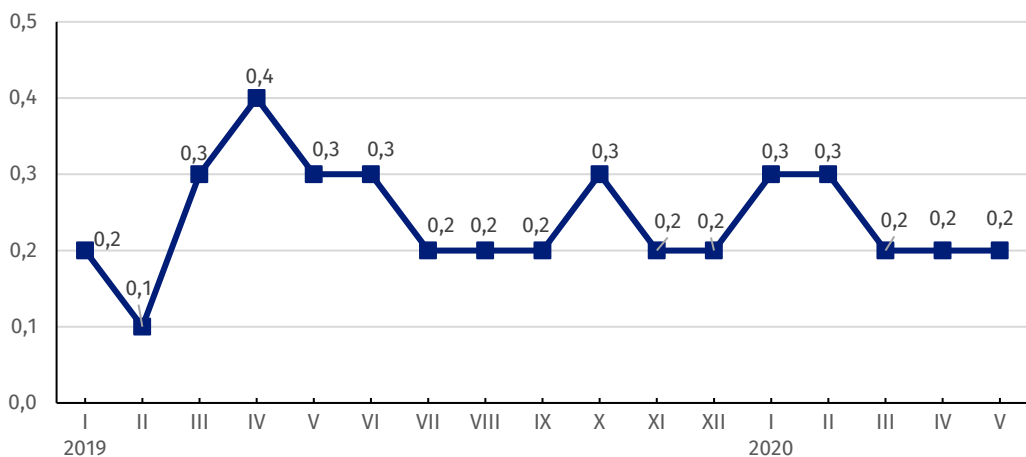
**Tablica 1. Wskaźniki cen produkcji budowlano-montażowej w maju 2020 r.**

WYSZCZEGÓLNIENIE	IV 2020		V 2020			I-V 2020
	III 2020=100	analogiczny okres 2019=100	IV 2020=100	XII 2019=100	I-V 2019	
<b>OGÓŁEM</b>	<b>100,2</b>	<b>102,8</b>	<b>102,6</b>	<b>100,2</b>	<b>101,2</b>	<b>102,9</b>
Budowa budynków <sup>a)</sup>	100,2	103,2	103,0	100,2	101,2	103,4
Budowa inżynierii lądowej i wodnej <sup>a)</sup>	100,2	102,6	102,5	100,2	101,1	102,7
Roboty budowlane specjalistyczne	100,1	102,4*	102,4	100,1	100,9	102,5

<sup>a)</sup> Nazwa skrócona według PKD 2007

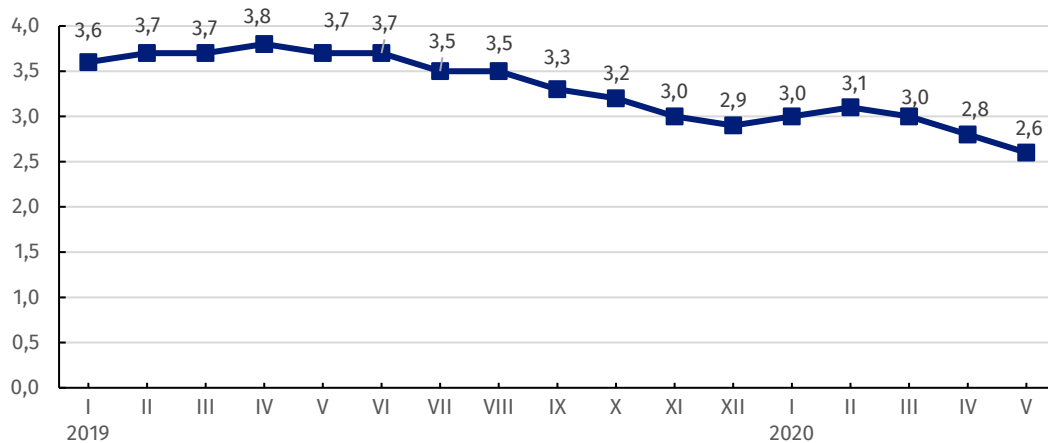
\* Dane zmienione w stosunku do wcześniej opublikowanych.

**Wykres 1. Zmiany cen produkcji budowlano-montażowej w latach 2019-2020 w stosunku do okresu poprzedniego (w %)**



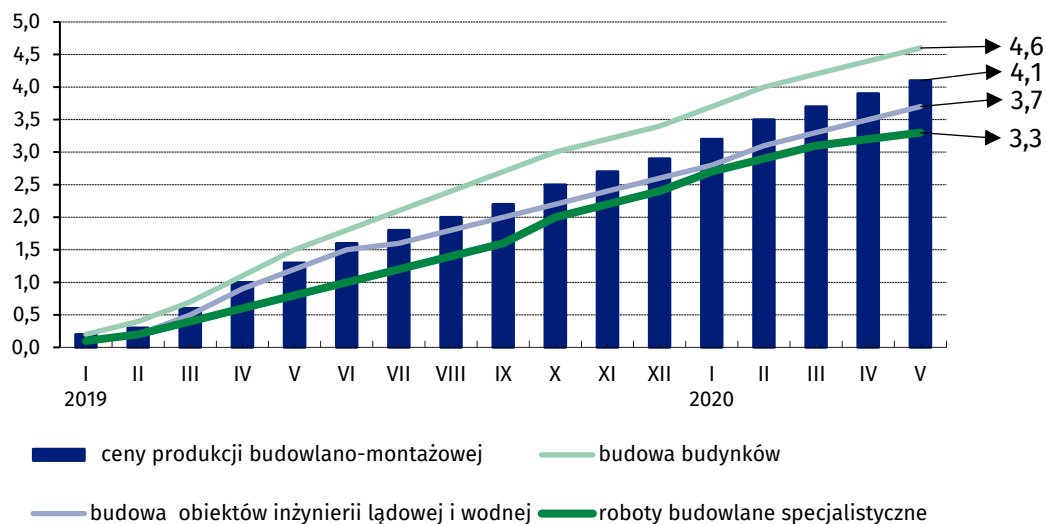
W maju 2020 r., podobnie jak w marcu i w kwietniu br., ceny produkcji budowlano-montażowej wzrosły w stosunku do poprzedniego miesiąca o 0,2%

**Wykres 2. Zmiany cen produkcji budowlano-montażowej w latach 2019-2020 w stosunku do analogicznego okresu roku poprzedniego (w %)**



W maju br. ceny produkcji budowlano-montażowej w skali roku wzrosły o 2,6%

**Wykres 3. Zmiany cen produkcji budowlano-montażowej według działów PKD w latach 2019-2020 w stosunku do XII 2018 r. (w %)**



W maju br. w stosunku do XII 2018 r. najwyższy wzrost cen zanotowano w dziale budowa budynków

W przypadku cytowania danych Głównego Urzędu Statystycznego prosimy o zamieszczenie informacji: „Źródło danych GUS”, a w przypadku publikowania obliczeń dokonanych na danych opublikowanych przez GUS prosimy o zamieszczenie informacji: „Opracowanie własne na podstawie danych GUS”.

Opracowanie merytoryczne:  
**Departament Handlu i Usług**  
**Dyrektor Ewa Adach-Stankiewicz**  
Tel: 22 608 31 24

Rozpowszechnianie:  
**Rzecznik Prasowy Prezesa GUS**  
**Karolina Banaszek**  
Tel: 695 255 011

#### **Wydział Współpracy z Mediami**

Tel: 22 608 34 91, 22 608 38 04

**e-mail: [obslugaprasowa@stat.gov.pl](mailto:obslugaprasowa@stat.gov.pl)**



[www.stat.gov.pl](http://www.stat.gov.pl)



[@GUS\\_STAT](https://twitter.com/GUS_STAT)



[@GlownyUrzadStatystyczny](https://www.facebook.com/GlownyUrzadStatystyczny)

#### **Powiązane opracowania**

[Biuletyn Statystyczny](#)

[Informacje sygnałne](#)

#### **Temat dostępny w bazach danych**

[Dziedzinowa Baza Wiedzy Ceny](#)

[Bank Danych Makroekonomicznych](#)

[Wskaźniki cen \(Obszary tematyczne: Ceny, Handel\)](#)

#### **Ważniejsze pojęcia dostępne w słowniku**

[Wskaźnik cen produkcji budowlano-montażowej](#)