

# Polska w Unii Europejskiej

## Poland in the European Union



Warszawa Warsaw 2019

2019



## **Prace merytoryczne**

Content-related works

Główny Urząd Statystyczny, Departament Opracowań Statystycznych  
Statistics Poland, Statistical Products Department

pod kierunkiem

supervised by

Renaty Bielak

## **Zespół autorski**

Editorial team

Dominika Borek, Justyna Gustyn, Ewa Morytz-Balska, Marcin Safader

## **Skład i opracowanie graficzne**

Typesetting and graphics

Eustachiusz Markowski

## **Publikacja dostępna na stronie internetowej**

Publication available on website

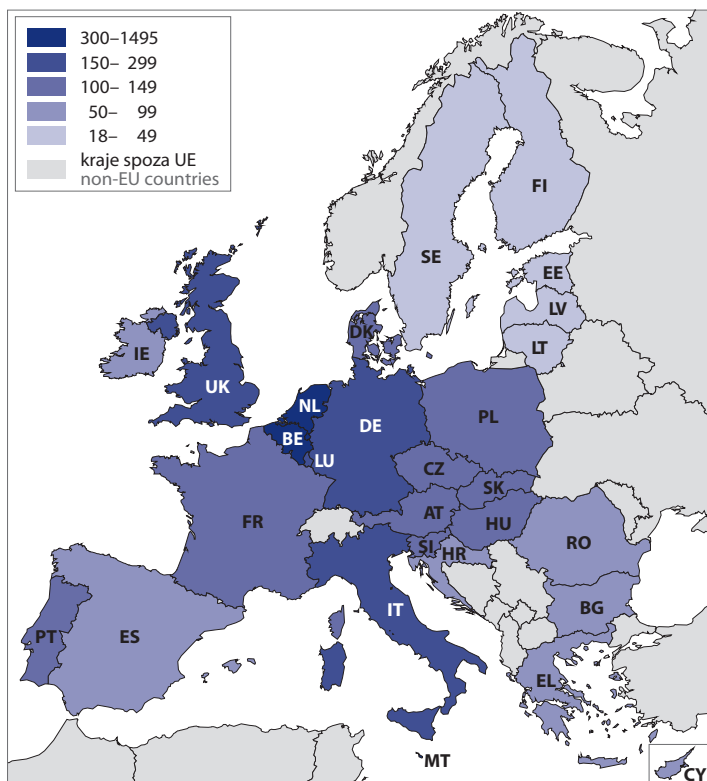
[stat.gov.pl](http://stat.gov.pl)



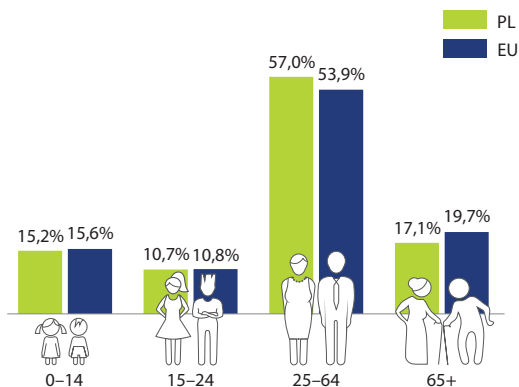
Zakład Wydawnictw  
Statystycznych

00-925 WARSZAWA, AL. NIEPODLEGŁOŚCI 208.  
Zam. 261/2019

**LUDNOŚĆ NA 1 KM<sup>2</sup> W 2017 R.**  
POPULATION PER KM<sup>2</sup> IN 2017

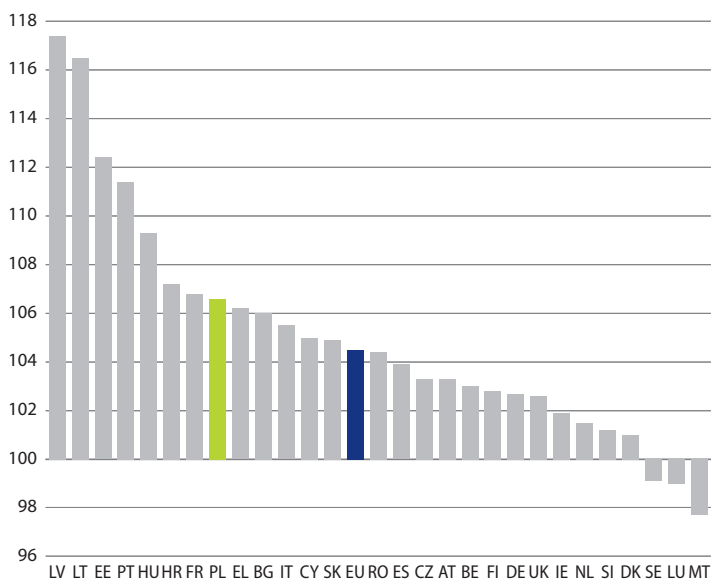


**STRUKTURA LUDNOŚCI WEDŁUG WIEKU W 2018 R.**  
AGE STRUCTURE OF POPULATION IN 2018



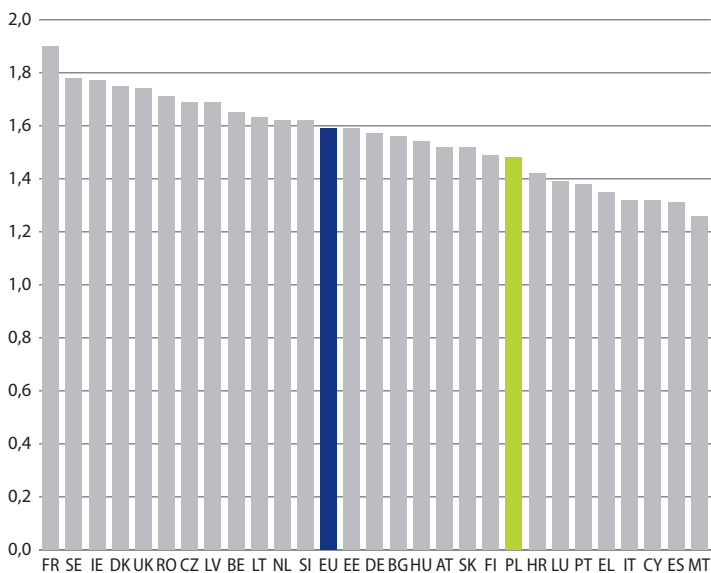
## KOBIETY NA 100 MĘŻCZYŹN W 2018 R.

FEMALES PER 100 MALES IN 2018



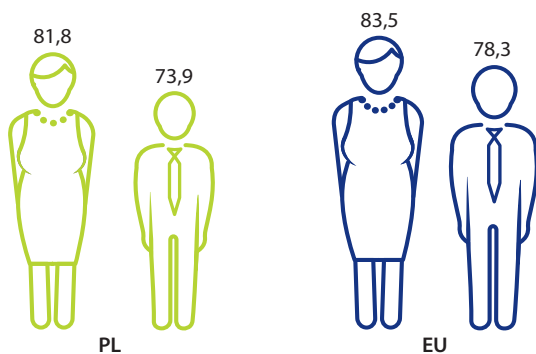
## WSPÓŁCZYNNIK DZIETNOŚCI W 2017 R.

TOTAL FERTILITY RATE IN 2017



## PRZECIĘTNE TRWANIE ŻYCIA W 2017 R. (w latach)

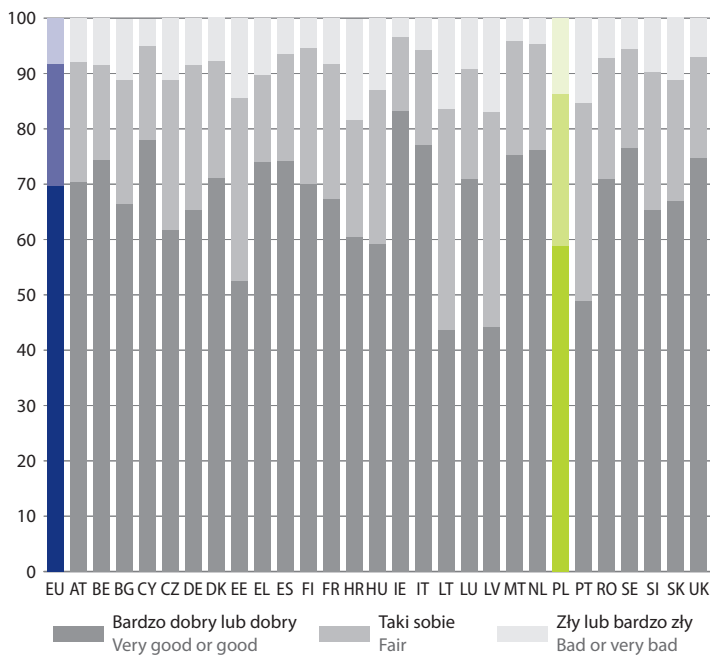
LIFE EXPECTANCY IN 2017 (in years)



## SUBIEKTYWNA OCENA STANU ZDROWIA W 2017 R.

(w % ogółu ludności)

SELF-PERCEIVED HEALTH IN 2017 (in % of total population)



**PODSTAWOWE DANE SPOŁECZNO-GOSPODARCZE W 2018 R.**  
**BASIC SOCIO-ECONOMIC DATA IN 2018**

Kod	Powierzchnia <sup>a</sup> w tys. km <sup>2</sup>	Ludność w tys. (stan w dniu 1 I)	Urodzenia żywe <sup>bc</sup>	Zgony <sup>bc</sup>	Współczynnik zgonów niemowląt <sup>bd</sup>	Przyrost naturalny <sup>bc</sup>
<b>EU</b>	<b>4 469,7</b>	<b>512 379</b>	<b>9,9</b>	<b>10,3</b>	<b>3,6</b>	<b>-0,4</b>
AT	83,9	8 822	10,0	9,5	2,9	0,5
BE	30,7	11 399	10,5	9,6	3,6	0,9
BG	111,0	7 050	9,0	15,5	6,4	-6,5
CY	9,3	864	10,7	7,0	1,3	3,8
CZ	78,9	10 610	10,8	10,5	2,7	0,3
DE	357,6	82 792	9,5	11,3	3,3	-1,8
DK	42,9	5 781	10,6	9,2	3,8	1,4
EE	45,3	1 319	10,5	11,8	2,3	-1,3
EL	131,7	10 741	8,2	11,6	3,5	-3,3
ES	506,0	46 658	8,4	9,1	2,7	-0,7
FI	338,4	5 513	9,1	9,8	2,0	-0,6
FR	638,5	66 926	11,5	9,1	3,9	2,4
HR	56,6	4 105	8,9	12,9	4,0	-4,1
HU	93,0	9 778	9,7	13,5	3,5	-3,8
IE	69,9	4 830	12,9	6,3	3,0	6,6
IT	302,1	60 484	7,6	10,7	2,7	-3,2
LT	65,3	2 809	10,1	14,2	3,0	-4,0
LU	2,6	602	10,4	7,1	3,2	3,2
LV	64,6	1 934	10,7	14,8	4,1	-4,1
MT	0,3	476	9,2	7,6	6,7	1,6
NL	37,4	17 181	9,9	8,8	3,6	1,1
<b>PL</b>	<b>311,9</b>	<b>37 977</b>	<b>10,6</b>	<b>10,6</b>	<b>4,0</b>	<b>0,0</b>
PT	92,2	10 291	8,4	10,7	2,7	-2,3
RO	238,4	19 531	10,3	13,3	6,7	-3,0
SE	447,4	10 120	11,5	9,1	2,4	2,3
SI	20,3	2 067	9,8	9,9	2,1	-0,1
SK	49,0	5 443	10,7	9,9	4,5	0,7
UK	244,4	66 274	11,4	9,2	3,9	2,3
	Total area <sup>a</sup> in thousand km <sup>2</sup>	Population in thousands (as of 1 I)	Live births <sup>bc</sup>	Deaths <sup>bc</sup>	Infant deaths rate <sup>bd</sup>	Natural increase <sup>bc</sup>

*a* 2016 r.; obszar lądowy łącznie z wodami śródlądowymi. *b* 2017 r. *c* Na 1000 ludności. *d* Stosunek  
*e* Ludność w wieku 0–14 lat oraz 65 lat i więcej na 100 osób w wieku 15–64 lata. *f, g* Dane na podstawie  
wyników badania EU-SILC; po uwzględnieniu w dochodach transferów społecznych.

*a* 2016; land area including inland waters. *b* 2017. *c* Per 1000 population. *d* Ratio of infant deaths to the  
and more per 100 persons aged 15–64. *f, g* Data based on the Labour Force Survey (LFS); concern popu-

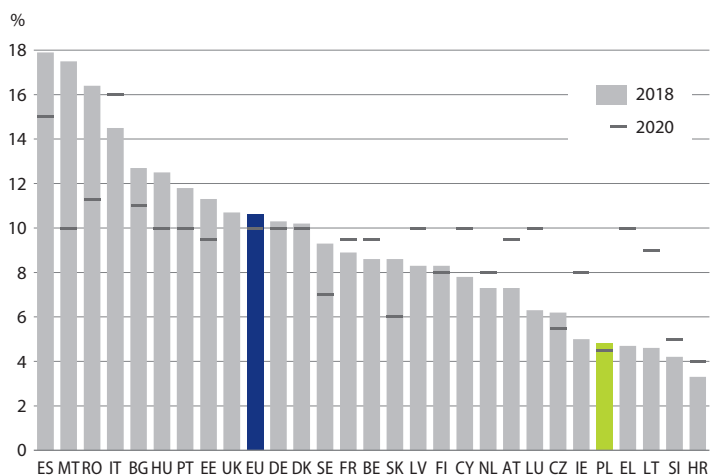
Współczynnik obciążenia demograficznego <sup>e</sup>	Współczynnik aktywności zawodowej <sup>f</sup> w %	Wskaźnik zatrudnienia <sup>f</sup> w %	Stopa bezrobocia <sup>g</sup> w %	Wskaźnik zagrożenia ubóstwem <sup>bh</sup> w %	Wskaźnik pogłębionej deprivacji materialnej w %	
<b>54,6</b>	<b>78,4</b>	<b>73,1</b>	<b>6,8</b>	<b>16,9</b>	<b>6,2</b>	<b>EU</b>
49,5	79,9	76,2	4,9	14,4	2,8	AT
55,4	74,0	69,7	6,0	15,9	4,9	BE
54,5	76,3	72,4	5,2	23,4	20,9	BG
47,3	80,6	73,9	8,4	15,7	10,5	CY
53,8	81,7	79,9	2,2	9,1	2,8	CZ
53,6	82,7	79,9	3,4	16,1	3,4	DE
56,1	82,0	78,2	5,0	12,4	3,4	DK
56,0	83,8	79,5	5,4	21,0	3,8	EE
56,7	73,7	59,5	19,3	20,2	16,7	EL
51,9	78,8	67,0	15,3	21,6	5,1 <sup>b</sup>	ES
60,1	82,0	76,3	7,4	11,5	2,8	FI
60,7	78,2	71,3	9,1	13,3	4,7	FR
52,9	71,0	65,2	8,5	20,0	8,6	HR
50,3	77,2	74,4	3,7	13,4	10,1	HU
53,1	78,3	74,1	5,8	15,6	5,2 <sup>b</sup>	IE
56,0	70,4	63,0	10,6	20,3	8,4	IT
53,0	83,1	77,8	6,2	22,9	11,1	LT
43,8	76,1	72,1	5,6	18,7	1,2 <sup>b</sup>	LU
56,0	83,1	76,8	7,4	22,1	9,5	LV
48,7	77,6	75,0	3,7	16,7	3,0	MT
53,7	82,0	79,2	3,8	13,2	2,4	NL
<b>47,8</b>	<b>75,0</b>	<b>72,2</b>	<b>3,9</b>	<b>15,0</b>	<b>5,9<sup>b</sup></b>	<b>PL</b>
54,7	81,0	75,4	7,1	18,3	6,0	PT
51,1	72,8	69,9	4,2	23,6	16,8	RO
60,1	87,6	82,6	6,3	15,8	1,1 <sup>b</sup>	SE
52,5	79,5	75,4	5,1	13,3	3,7	SI
45,2	77,4	72,4	6,5	12,4	7,0 <sup>b</sup>	SK
56,6	81,6	78,7	4,0	17,0	4,6	UK
Age dependency ratio <sup>e</sup>	Activity rate <sup>f</sup> in %	Employment rate <sup>f</sup> in %	Unemployment rate <sup>g</sup> in %	At-risk-of poverty rate <sup>bh</sup> in %	Severely materially deprived people in %	Code

liczby zgonów niemowląt do liczby urodzeń żywych w danym roku; wyrażony na 1000 urodzeń żywych. badania siły roboczej (w Polsce BAEL); dotyczą osób w wieku: *f* 20–64 lata, *g* 15–74 lata. *h* Na podstawie

number of live births during the year; expressed per 1000 live births. *e* Population aged 0–14 and 65 lation aged: *f* 20–64, *g* 15–74. *h* Data based on the results of EU-SILC; after social transfers.

## MŁODZIEŻ NIEKONTYNUUJĄCA NAUKI<sup>a</sup>

EARLY LEAVERS FROM EDUCATION AND TRAINING<sup>a</sup>

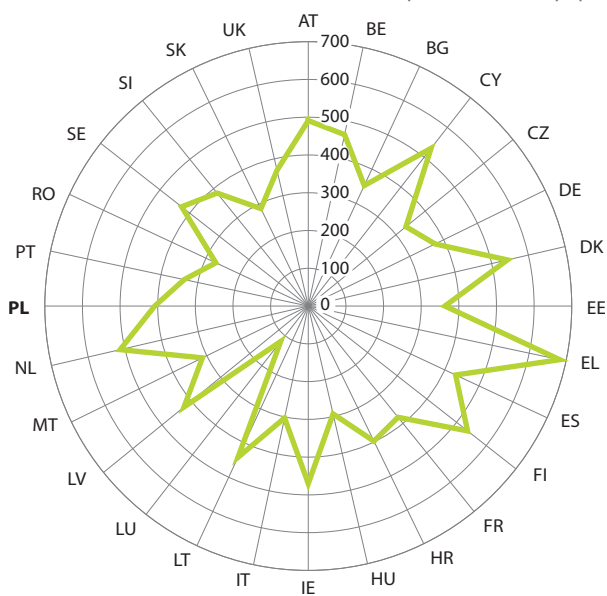


<sup>a</sup> Dane na podstawie badania siły roboczej (w Polsce BAEL).

<sup>a</sup> Data based on the Labour Force Survey (LFS).

## STUDENCI SZKÓŁ WYŻSZYCH<sup>a</sup> (na 10 tys. ludności)

STUDENTS OF HIGHER EDUCATION INSTITUTIONS<sup>a</sup> (per 10 thousand population)

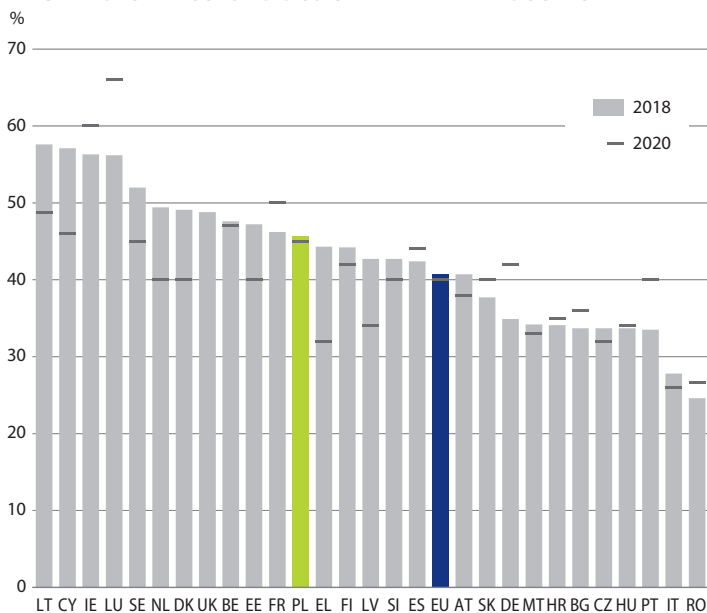


<sup>a</sup> Według ISCED 2011 — poziom 5–8; dane dotyczą roku akademickiego 2016/17.

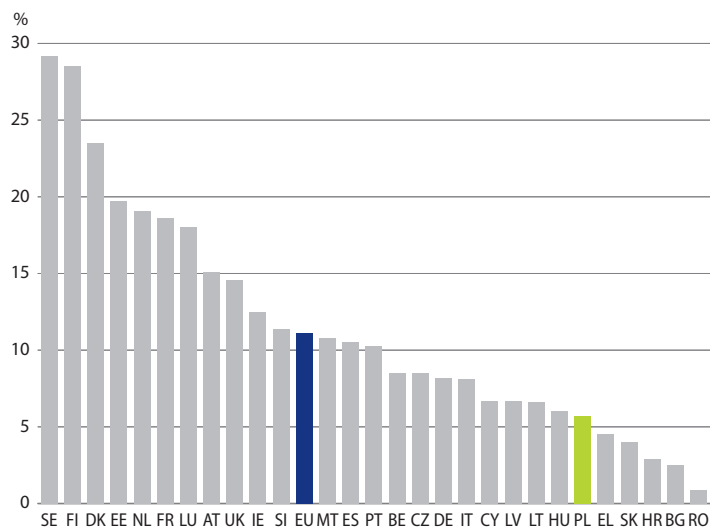
<sup>a</sup> Based on ISCED 2011 — level 5–8; data concern the 2016/17 academic year.



**ODSETEK OSÓB W WIEKU 30–34 LATA Z WYKSZTAŁCENIEM WYŻSZYM**  
**PERCENTAGE OF PERSONS AGED 30–34 WITH TERTIARY EDUCATION**

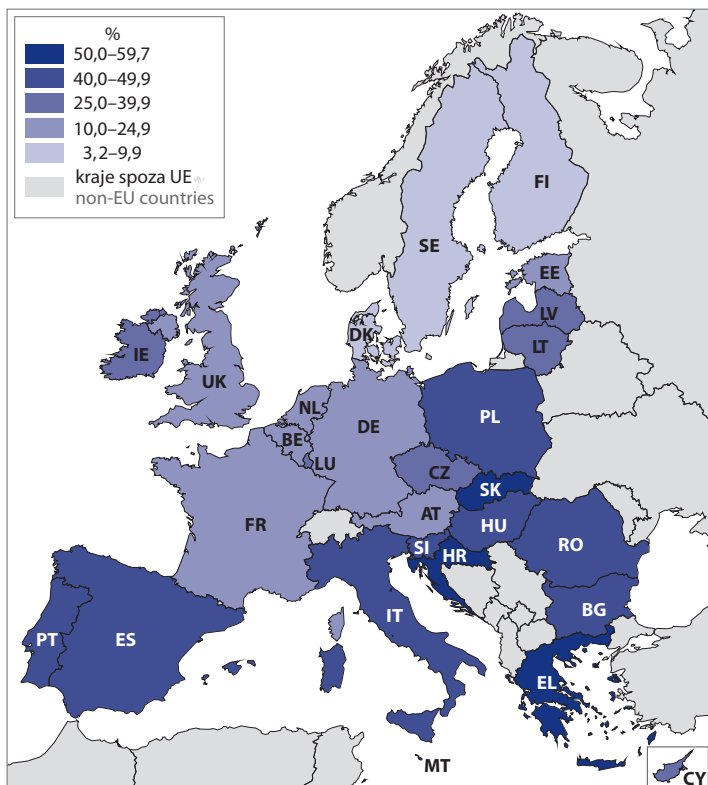


**OSOBY DOROSŁE UCZESTNICZĄCE W KSZTAŁCENIU I SZKOLENIU W 2018 R.**  
**LIFELONG LEARNING IN 2018**



## WSKAŹNIK GNIAZDOWNICTWA<sup>a</sup> W 2017 R.

SHARE OF YOUNG ADULTS AGED 25–34 LIVING WITH PARENTS IN 2017



<sup>a</sup> Odsetek osób w wieku 25–34 mieszkających z rodzicami.

## WSKAŹNIK PRZELUDNIENIA MIESZKAŃ W 2017 R.

OVERCROWDING RATE IN 2017

40,5%



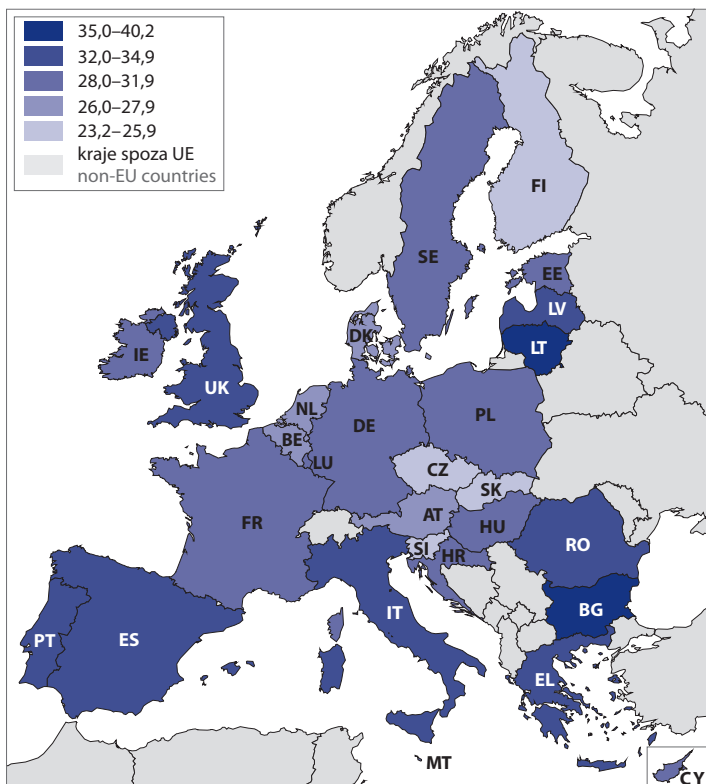
PL

15,7%

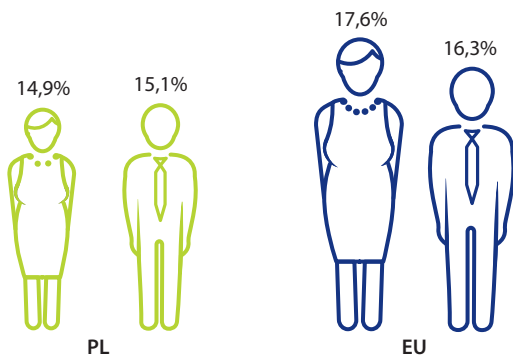


EU

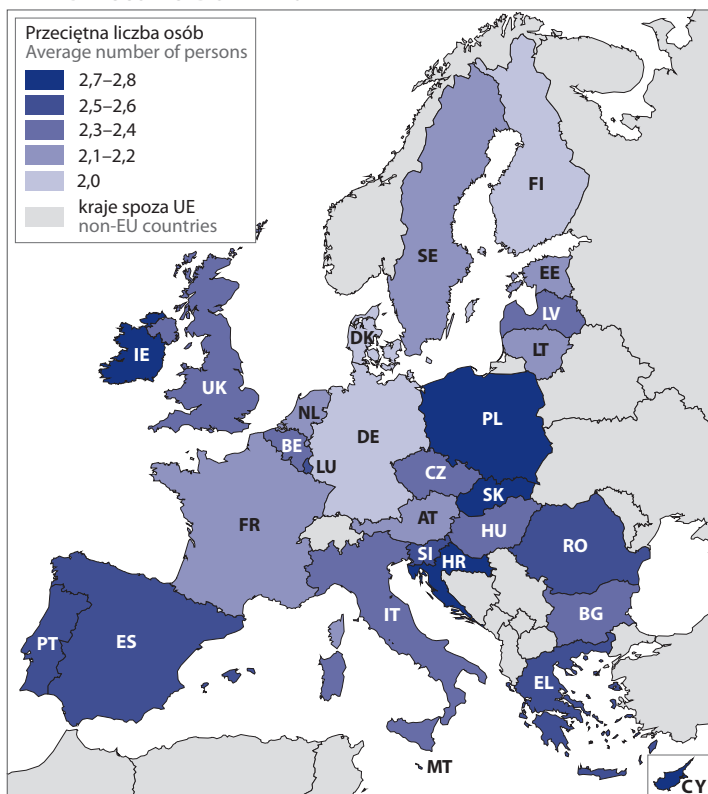
**WSPÓŁCZYNNIK GINIEGO W 2017 R.**  
GINI COEFFICIENT IN 2017



**WSKAŹNIK ZAGROŻENIA UBÓSTWEM W 2017 R.**  
AT-RISK-OF-POVERTY RATE IN 2017

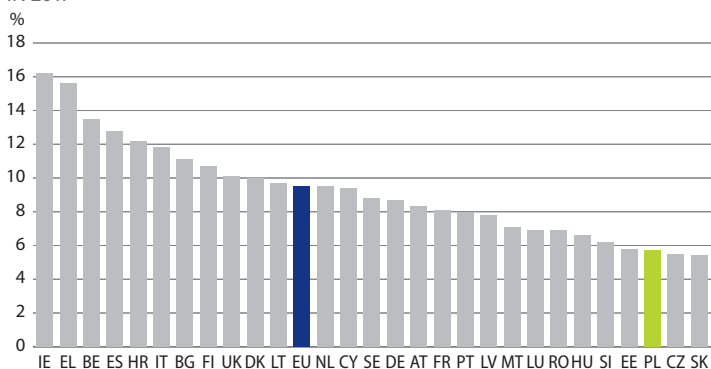


**ŚREDNIA WIELKOŚĆ GOSPODARSTWA DOMOWEGO W 2017 R.**  
**AVERAGE HOUSEHOLD SIZE IN 2017**

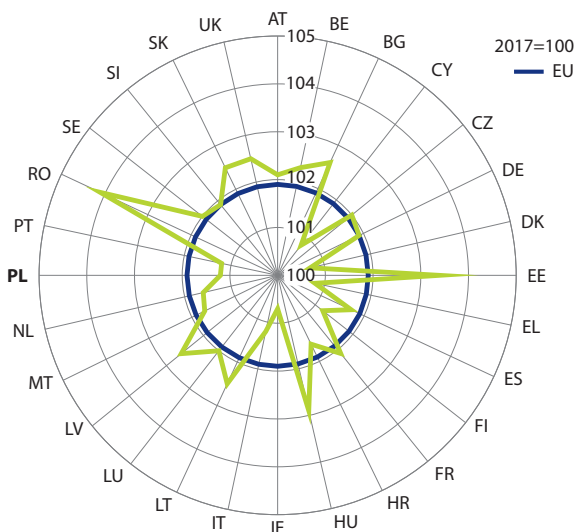


**WSKAŹNIK OSÓB W WIEKU 0-59 LAT ŻYJĄCYCH W GOSPODARSTWACH O NISZKIEJ INTENSYWNOŚCI PRACY W 2017 R.**  
**PEOPLE AGED 0-59 LIVING IN HOUSEHOLDS WITH VERY LOW WORK INTENSITY IN 2017**

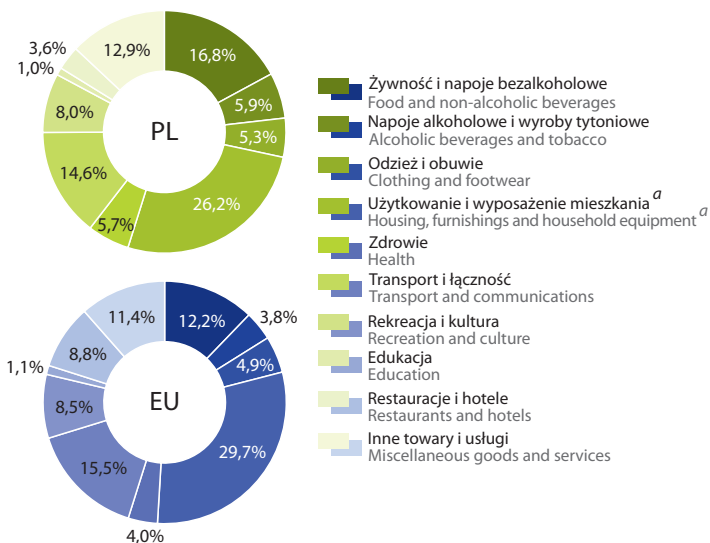
PEOPLE AGED 0-59 LIVING IN HOUSEHOLDS WITH VERY LOW WORK INTENSITY IN 2017



**ZHARMONIZOWANY WSKAŹNIK CEN KONSUMPCYJNYCH W 2018 R.**  
**HARMONIZED INDEX OF CONSUMER PRICES IN 2018**



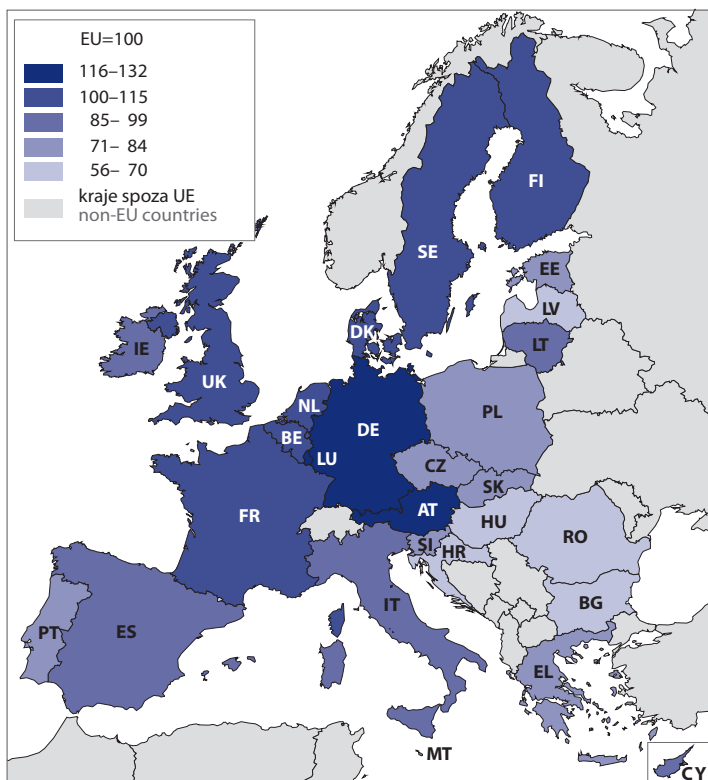
**STRUKTURA SPOŻYCIA W SEKTORZE GOSPODARSTW DOMOWYCH W 2017 R.**  
**STRUCTURE OF HOUSEHOLD'S FINAL CONSUMPTION EXPENDITURE IN 2017**



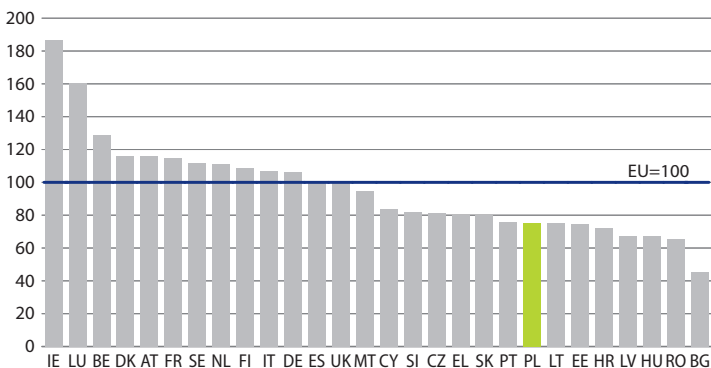
<sup>a</sup> Łącznie z nośnikami energii i prowadzeniem gospodarstwa domowego.

<sup>a</sup> Including water, electricity, gas and other fuels as well as routine maintenance of the house.

**SPOŻYCIE SKORYGOWANE NA 1 MIESZKAŃCA W 2018 R.**  
**ACTUAL INDIVIDUAL CONSUMPTION PER CAPITA IN 2018**



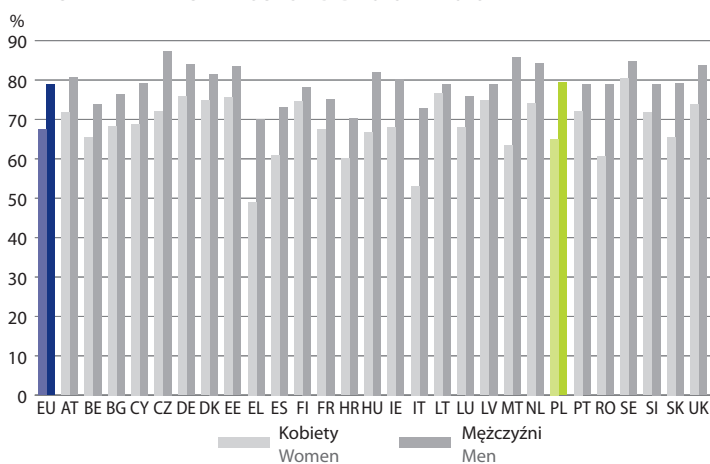
**WYDAJNOŚĆ PRACY<sup>a</sup> W 2017 R.**  
**LABOUR PRODUCTIVITY<sup>a</sup> IN 2017**



<sup>a</sup> Wartość PKB na 1 pracującego wyrażona w PPS w relacji do przeciętnej dla UE.  
<sup>a</sup> GDP per person employed in PPS in relation to the EU average.

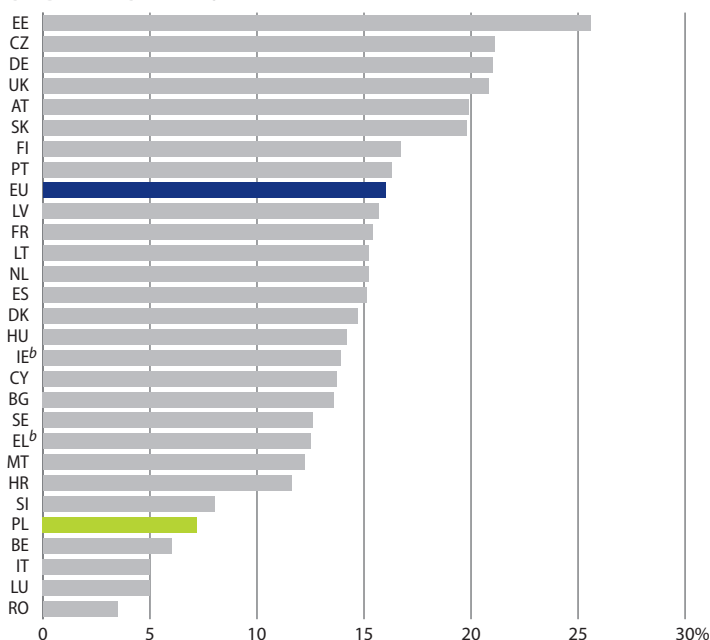
## WSKAŹNIK ZATRUDNIENIA OSÓB W WIEKU 20–64 LATA W 2018 R.

EMPLOYMENT RATE OF PERSONS AGED 20–64 IN 2018



## WSKAŹNIK ZRÓŻNICOWANIA WYNAGRODZENIA ZE WZGLĘDU NA PŁEĆ<sup>a</sup> W 2017 R.

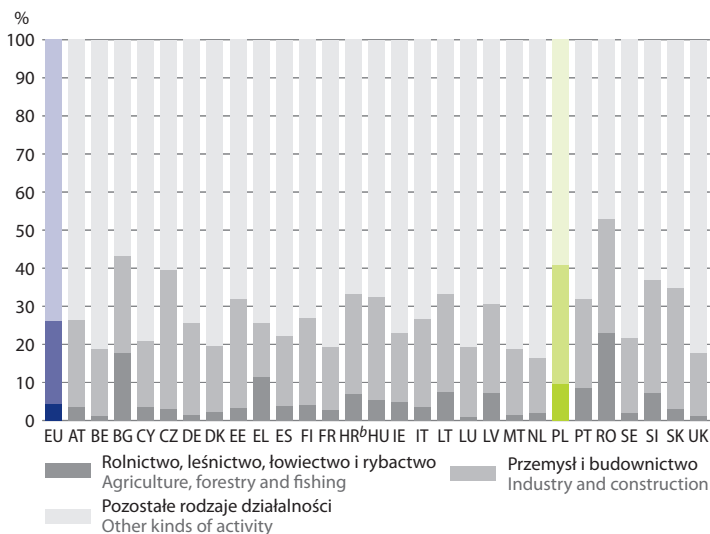
GENDER PAY GAP<sup>a</sup> IN 2017



<sup>a</sup> Procentowa różnica w wynagrodzeniach mężczyzn i kobiet. <sup>b</sup> 2014 r.

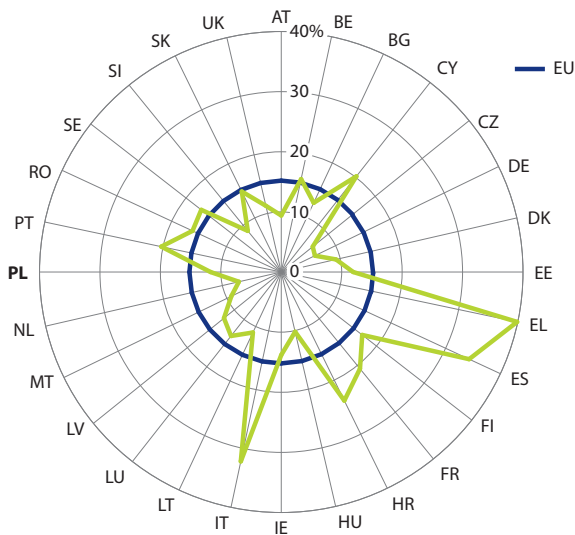
<sup>a</sup> Percentage difference in earnings of men and women. <sup>b</sup> 2014.

## STRUKTURA PRACUJĄCYCH<sup>a</sup> WEDŁUG RODZAJÓW DZIAŁALNOŚCI W 2018 R. STRUCTURE OF PERSONS EMPLOYED<sup>a</sup> BY KINDS OF ACTIVITY IN 2018



<sup>a</sup> Na podstawie rachunków narodowych. <sup>b</sup> 2017 r.  
<sup>a</sup> According to the national accounts. <sup>b</sup> 2017.

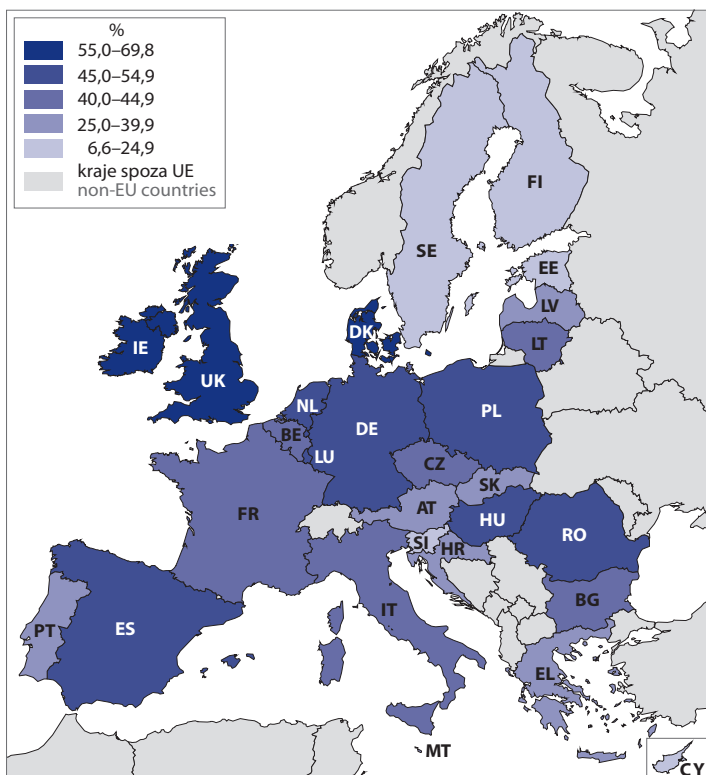
## STOPA BEZROBOCIA OSÓB MŁODYCH<sup>a</sup> W 2018 R. YOUTH UNEMPLOYMENT RATE<sup>a</sup> IN 2018



<sup>a</sup> Dotyczy osób w wieku 15–24 lata.  
<sup>a</sup> Concerns persons aged 15–24.

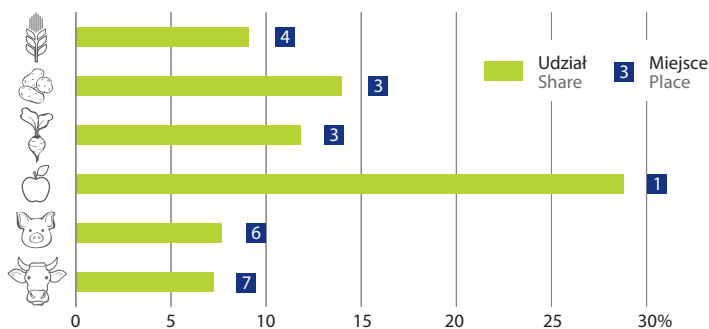


**UDZIAŁ UŻYTKÓW ROLNYCH W OGÓLNEJ POWIERZCHNI KRAJU W 2016 R.**  
**SHARE OF AGRICULTURAL LAND IN TOTAL AREA OF THE COUNTRY IN 2016**

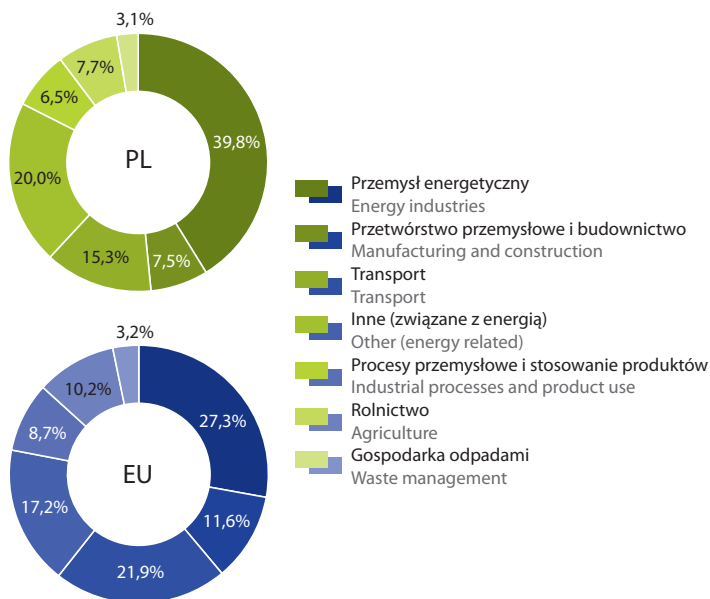


**PRODUKCJA WYBRANYCH PRODUKTÓW ROLNYCH W 2018 R.**  
**– UDZIAŁ I MIEJSCE POLSKI W UE**

PRODUCTION OF SELECTED AGRICULTURAL PRODUCTS IN 2018  
 – POLAND'S SHARE AND PLACE IN THE EU

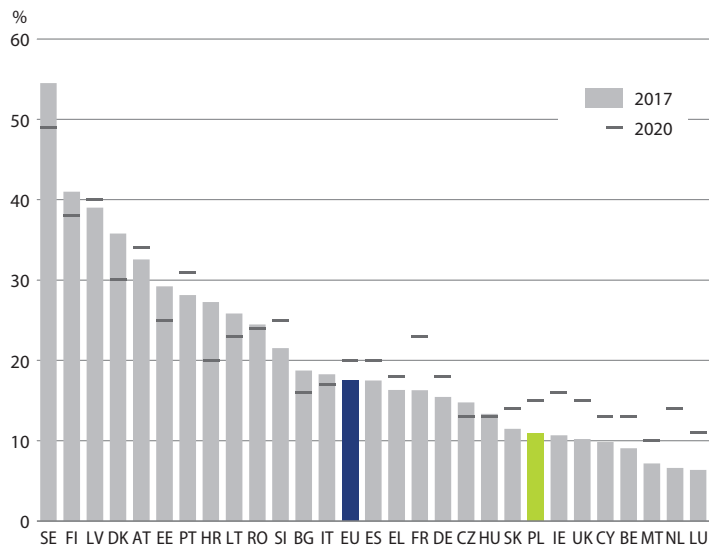


## EMISJA GAZÓW CIEPLARNIANYCH WEDŁUG SEKTORÓW W 2017 R. GREENHOUSE GAS EMISSION BY SECTORS IN 2017



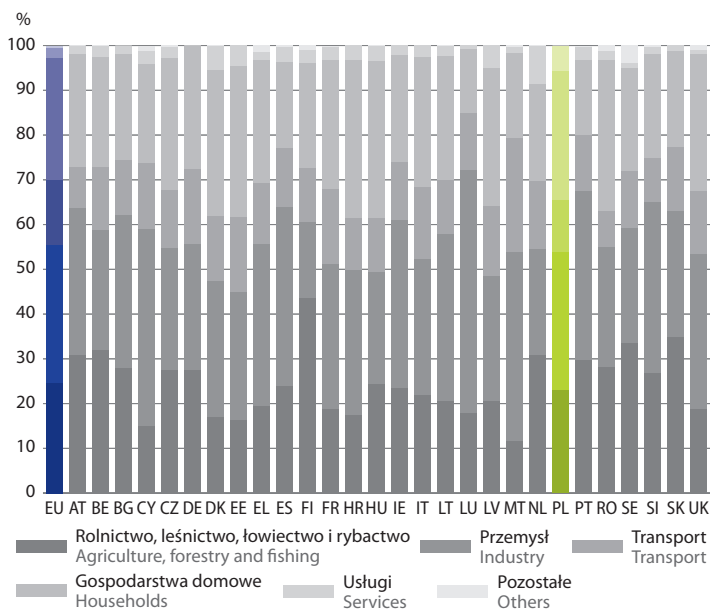
## UDZIAŁ ENERGII ZE ŹRÓDEŁ ODNAWIALNYCH W KOŃCOWYM ZUŻYCIU ENERGII BRUTTO

SHARE OF RENEWABLE ENERGY IN GROSS FINAL ENERGY CONSUMPTION



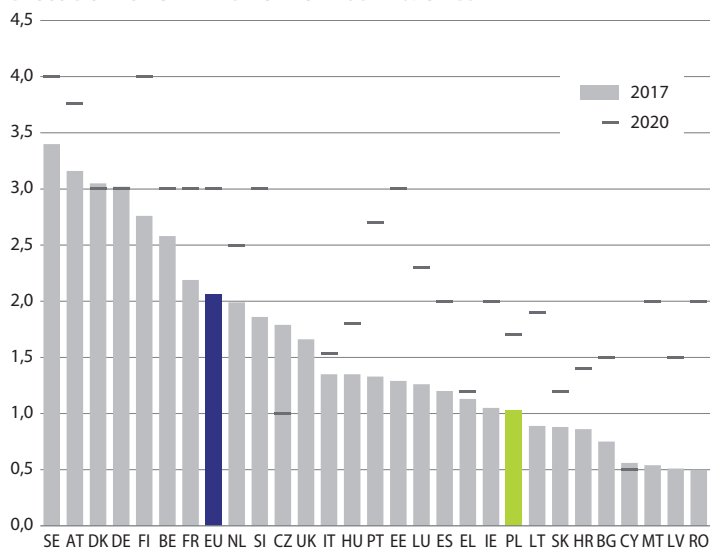
## ZUŻYCIJE FINALNE ENERGII WEDŁUG SEKTORÓW W 2017 R.

FINAL ENERGY CONSUMPTION BY SECTORS IN 2017

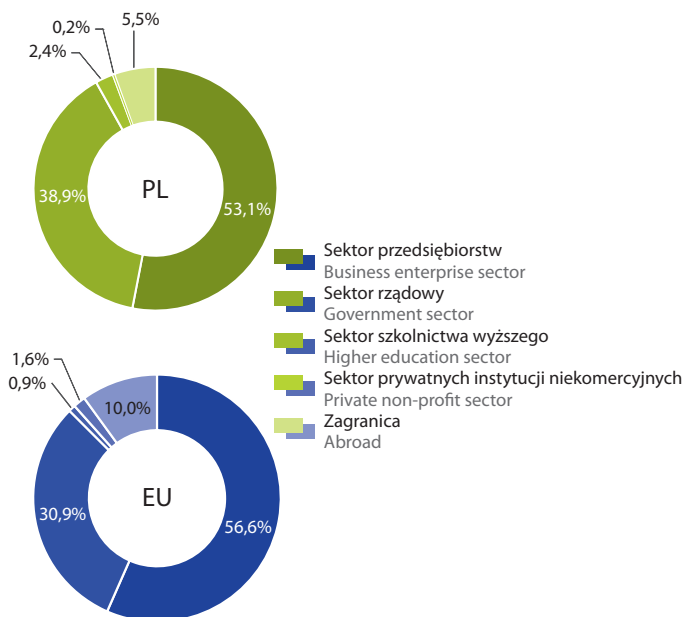


## NAKŁADY NA DZIAŁALNOŚĆ B+R W % PKB

GROSS DOMESTIC EXPENDITURE ON R&D IN % OF GDP



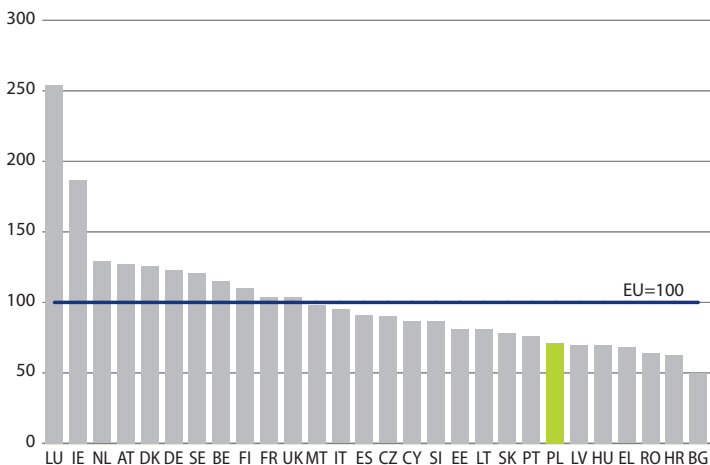
**NAKLĄDY NA DZIAŁALNOŚĆ B+R WEDŁUG ŹRÓDEŁ FINANSOWANIA W 2016 R.**  
**EXPENDITURE ON R&D BY SOURCES OF FUNDS IN 2016**



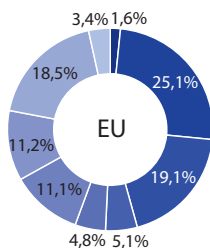
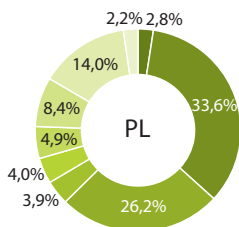
**GOSPODARSTWA DOMOWE Z DOSTĘPEM DO INTERNETU W 2018 R.**  
**HOUSEHOLDS WITH INTERNET ACCESS IN 2018**



## PKB NA 1 MIESZKAŃCA WEDŁUG PARYTETU SIŁY NABYWCZEJ W 2018 R. GDP PER CAPITA AT PURCHASING POWER PARITY IN 2018



## STRUKTURA WARTOŚCI DODANEJ BRUTTO W 2018 R. STRUCTURE OF GROSS VALUE ADDED IN 2018



- Rolnictwo, leśnictwo, łowiectwo i rybactwo  
Agriculture, forestry and fishing
- Przemysł i budownictwo  
Industry and construction
- Handel; naprawa pojazdów samochodowych; transport i gospodarka magazynowa; zakwaterowanie i gastronomia  
Trade; repair of motor vehicles; transport and storage; accommodation and catering
- Informacja i komunikacja  
Information and communication
- Działalność finansowa i ubezpieczeniowa  
Financial and insurance activities
- Obsługa rynku nieruchomości  
Real estate activities
- Działalność profesjonalna, naukowa i techniczna; administrowanie i działalność wspierająca  
Professional, scientific and technical activities; administrative and support service activities
- Administracja publiczna i obrona narodowa; obowiązkowe zabezpieczenie społeczne; edukacja; opieka zdrowotna i pomoc społeczna  
Public administration and defence; compulsory social security; education; human health and social work activities
- Działalność związana z kulturą, rozrywką i rekreacją; pozostałe rodzaje działalności  
Arts, entertainment and recreation; other kinds of activity

## PODSTAWOWE DANE SPOŁECZNO-GOSPODARCZE W 2018 R.

### BASIC SOCIO-ECONOMIC DATA IN 2018

Kod	PKB w mld euro (ceny bieżące)	PKB na 1 mieszkańca w euro (ceny bieżące)	PKB 2017=100 (ceny stałe)	Stopa inwestycji w %	Produkcja przemysłowa <sup>a</sup> 2017=100 (ceny stałe)	Produkcja w budownictwie <sup>a</sup> 2017=100 (ceny stałe)
<b>EU</b>	<b>15 884,0</b>	<b>30 900</b>	<b>102,0</b>	<b>20,5</b>	<b>101,3</b>	<b>101,8</b>
AT	386,1	43 700	102,7	23,9	103,6	107,2
BE	450,5	39 500	101,4	24,0	101,1	102,0
BG	55,2	7 800	103,1	19,0	101,0	101,5
CY	20,7	23 800	103,9	19,4	107,0	116,9
CZ	206,8	19 400	102,9	26,2	103,1	109,1
DE	3 386,0	40 800	101,4	20,8	101,0	100,3
DK	297,6	51 400	101,4	22,2	102,4	104,0
EE	25,7	19 500	103,9	23,9	104,1	117,4
EL	184,7	17 200	101,9	11,1	101,2	100,9
ES	1 208,2	25 900	102,6	21,2	100,4	102,3
FI	233,6	42 300	102,3	22,5	103,1	102,3
FR	2 353,1	35 000	101,7	22,9	100,4	99,6
HR	51,5	11 900 <sup>b</sup>	102,6	20,1	99,0	104,9
HU	131,9	13 500	104,9	25,5	103,9	122,2
IE	318,5	65 500	106,7	24,9	99,9	113,3
IT	1 757,0	29 100	100,9	18,0	100,6	101,0
LT	45,1	16 100	103,5	19,3	105,1	113,7
LU	58,9	96 700	102,6	17,5	98,2	103,8
LV	29,5	15 300	104,8	22,8	102,0	121,8
MT	12,3	25 600	106,7	18,9	101,2	111,9
NL	773,4	44 900	102,7	20,9	100,6	107,3
<b>PL</b>	<b>496,5</b>	<b>12 900</b>	<b>105,1</b>	<b>18,2</b>	<b>105,7</b>	<b>119,6</b>
PT	201,6	19 600	102,1	17,1	100,1	103,5
RO	202,9	10 400	104,1	21,2	104,3	96,1
SE	466,9	45 900	102,4	25,5	102,8	98,6
SI	45,9	22 200	104,5	19,7	105,0	119,7
SK	90,2	16 600	104,1	22,0	104,3	108,2
UK	2 393,7	36 000	101,4	17,0	100,9	100,2
	GDP in bn euro (current prices)	GDP per capita in euro (current prices)	GDP 2017=100 (constant prices)	Invest- ment rate in %	Industrial production <sup>a</sup> 2017=100 (constant prices)	Production in construction <sup>a</sup> 2017=100 (constant prices)

<sup>a</sup> Dane wyrównane dniami roboczymi. <sup>b</sup> 2017 r. <sup>c</sup> Na podstawie SITC Rev. 4; dotyczy grup produktów: aparatura naukowo-badawcza; maszyny elektryczne; maszyny nonelektryczne; chemikalia; uzbrojenie.

<sup>a</sup> Data adjusted by working days. <sup>b</sup> 2017. <sup>c</sup> Based on SITC Rev. 4; data concern groups of products: electrical machinery; non-electrical machinery; chemistry; armament. <sup>d</sup> Data concern only extra-EU exports.

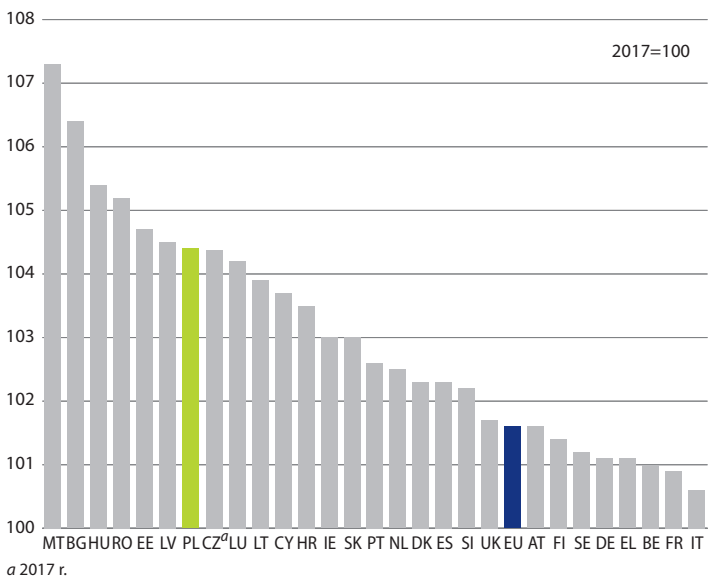
Pozyskiwanie energii pierwotnej na 1 mieszkańca <sup>b</sup> (w tys. kgoe)	Zużycie finalne energii na 1 mieszkańca <sup>b</sup> (w tys. kgoe)	Import w mld euro	Eksport w mld euro	Udział eksportu wyrobów wysokiej techniki <sup>c</sup> w eksporcie ogółem w %	Saldo rachunku bieżącego bilansu płatniczego w % PKB	
1,5	2,1	.	.	17,9 <sup>d</sup>	.	EU
1,4	3,0	163,7	156,4	13,8	2,3	AT
1,3	2,9	381,0	395,0	10,3	-1,3	BE
1,6	1,4	32,1	28,1	5,9	4,6	BG
0,2	1,8	9,1	4,2	9,5	-7,0	CY
2,6	2,3	156,1	171,2	17,8	0,3	CZ
1,4	2,5	1 088,5	1 320,8	15,1	7,3	DE
2,8	2,4	86,8	92,4	9,4	5,9	DK
4,4	2,1	16,2	14,4	11,5	1,7	EE
0,7	1,5	55,2	33,5	4,5	-2,9	EL
0,7	1,7	328,5	292,1	5,5	0,9	ES
3,3	4,5	66,6	64,3	6,1	-1,9	FI
2,0	2,1	569,3	492,7	20,5	-0,3	FR
1,0	1,6	23,8	14,7	8,1	2,6	HR
1,1	1,8	103,1	106,5	15,6	0,4	HU
1,0	2,2	90,9	139,7	34,7	9,1	IE
0,6	1,9	424,0	462,9	7,8	2,5	IT
0,6	1,9	31,0	28,3	7,9	1,6	LT
0,3	6,1	20,2	13,7	7,2	4,8	LU
1,3	2,0	16,4	13,3	11,2	-1,0	LV
0,1	1,1	5,4	2,6	25,6	11,2	MT
2,4	2,6	546,1	613,1	21,3	10,8	NL
1,7	1,8	225,7	220,7	8,4	-0,7	PL
0,5	1,5	75,0	58,0	4,0	-0,6	PT
1,3	1,2	82,9	67,4	8,4	-4,5	RO
3,6	3,2	144,0	140,5	11,3	2,0	SE
1,7	2,3	35,8	37,4	5,8	7,0	SI
1,2	1,8	79,7	79,8	9,6	-2,5	SK
1,8	1,8	570,6	412,3	16,7	-3,9	UK
Total production of primary energy per capita <sup>b</sup> (in thousand kgoe)	Final energy consumption per capita <sup>b</sup> (in thousand kgoe)	Imports in bn euro	Exports in bn euro	Share of high-tech <sup>c</sup> exports in total exports in %	Net current account balance in % of GDP	Code

sprzęt lotniczy; komputery – maszyny biurowe; elektronika – telekomunikacja; środki farmaceutyczne; *d* Dane dotyczą eksportu do krajów spoza UE.

aerospace; computers – office machinery; electronics – telecommunications; pharmacy; scientific instruments;

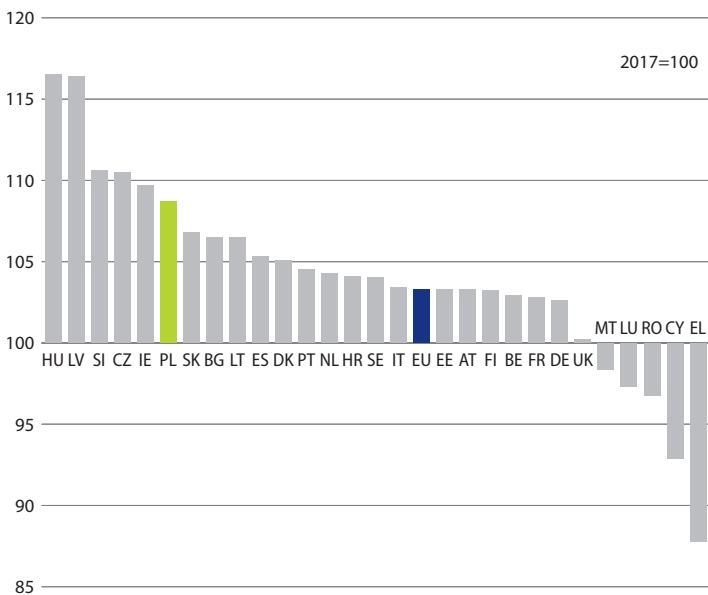
## SPÓŻYCIE PRYWATNE W 2018 R. (ceny stałe)

PRIVATE CONSUMPTION EXPENDITURE IN 2018 (constant prices)



## NAKŁADY BRUTTO NA ŚRODKI TRWAŁE W 2018 R. (ceny stałe)

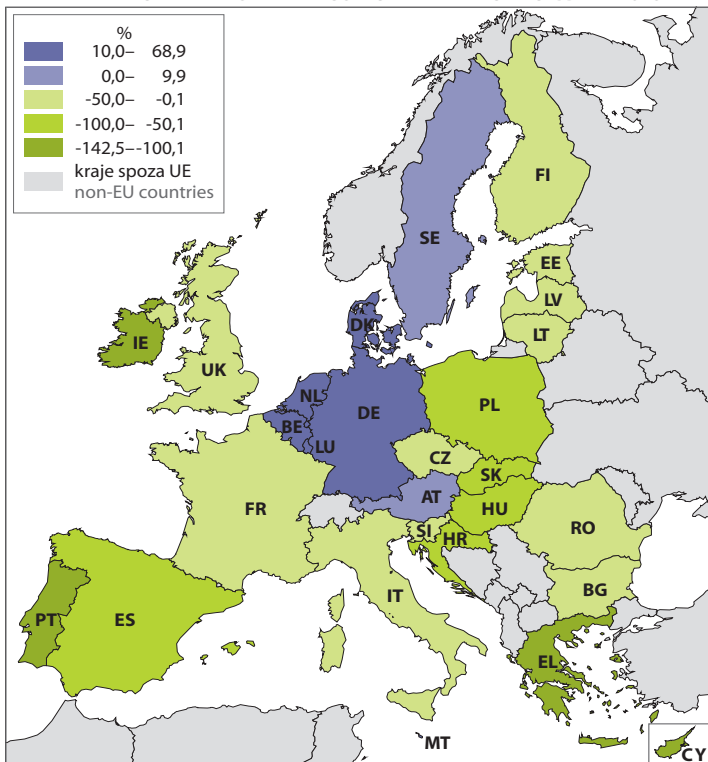
GROSS FIXED CAPITAL FORMATION IN 2018 (constant prices)





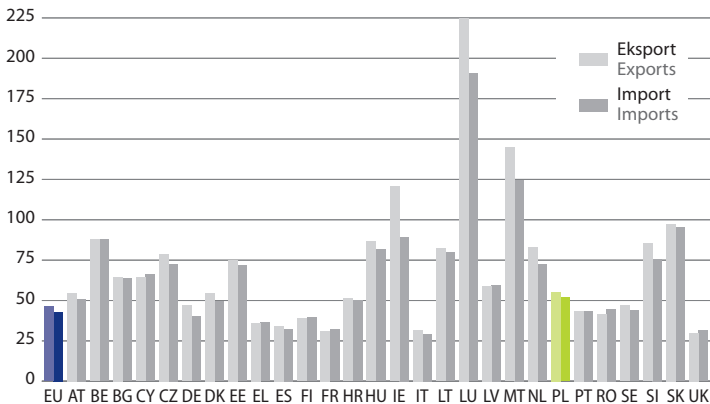
## MIĘDZYNARODOWA POZYCJA INWESTYCYJNA NETTO W RELACJI DO PKB W 2018 R.

NET INTERNATIONAL INVESTMENT POSITION IN RELATION TO GDP IN 2018



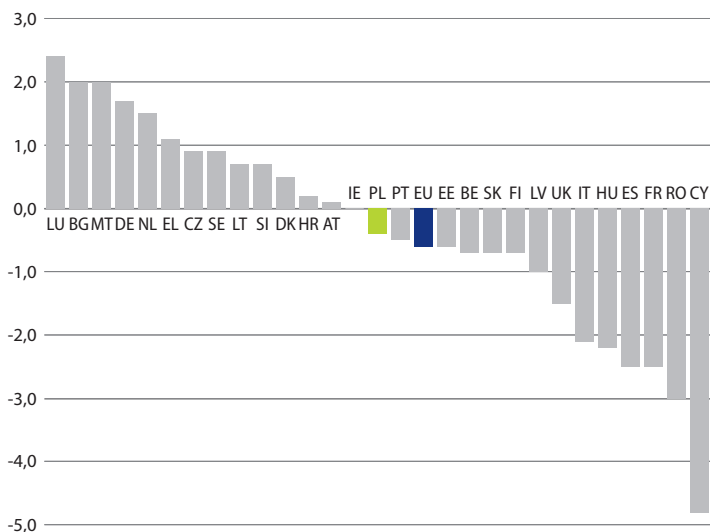
## EKSPORT I IMPORT TOWARÓW I USŁUG W % PKB W 2018 R.

EXPORTS AND IMPORTS OF GOODS AND SERVICES IN % OF GDP IN 2018



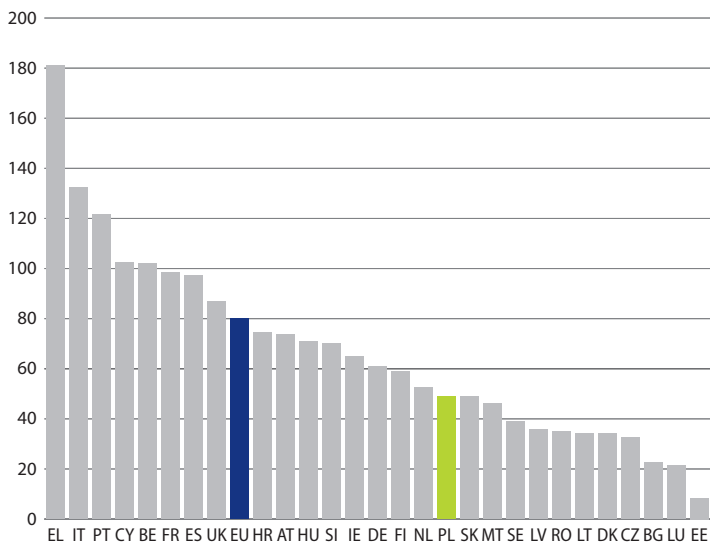
## NADWYŻKA/DEFICYT SEKTORA INSTYTUCJI RZĄDOWYCH I SAMORZĄDOWYCH W % PKB W 2018 R.

SURPLUS/DEFICIT OF THE GENERAL GOVERNMENT SECTOR IN % OF GDP IN 2018



## DŁUG SEKTORA INSTYTUCJI RZĄDOWYCH I SAMORZĄDOWYCH W % PKB W 2018 R.

DEBT OF THE GENERAL GOVERNMENT SECTOR IN % OF GDP IN 2018



## KODY KRAJÓW COUNTRY CODES

EU	Unia Europejska	European Union
AT	Austria	Austria
BE	Belgia	Belgium
BG	Bułgaria	Bulgaria
CY	Cypr	Cyprus
CZ	Czechy	Czech Republic
DE	Niemcy	Germany
DK	Dania	Denmark
EE	Estonia	Estonia
EL	Grecja	Greece
ES	Hiszpania	Spain
FI	Finlandia	Finland
FR	Francja	France
HR	Chorwacja	Croatia
HU	Węgry	Hungary
IE	Irlandia	Ireland
IT	Włochy	Italy
LT	Litwa	Lithuania
LU	Luksemburg	Luxembourg
LV	Łotwa	Latvia
MT	Malta	Malta
NL	Holandia	Netherlands
PL	Polska	Poland
PT	Portugalia	Portugal
RO	Rumunia	Romania
SE	Szwecja	Sweden
SI	Słowenia	Slovenia
SK	Słowacja	Slovakia
UK	Wielka Brytania	United Kingdom

Dane o Unii Europejskiej (EU) dotyczą 28 krajów członkowskich.

W celu zachowania porównywalności wszystkie dane, w tym także dla Polski, pochodzą z bazy Eurostatu

<http://ec.europa.eu/eurostat/data/database>.

Dane pobrano w okresie 10–21 czerwca 2019 r.

Data for the European Union (EU) concern 28 member countries.

In order to ensure comparability, all data, including those for Poland, come from Eurostat's database

<http://ec.europa.eu/eurostat/data/database>.

Data were extracted in the period of 10–21 June 2019.

