

POLSKA w Unii Europejskiej



POLAND
in the European Union

2017

PRACE MERYTORYCZNE COMPILED BY
Wydział Statystyki Międzynarodowej International Statistics Unit
Departament Analiz i Opracowań Analyses and Comprehensive Studies
Zbiorczych GUS Department of the CSO

Dominika Borek, Justyna Gustyn, Joanna Kozłowska,
Ewa Morytz-Balska, Anna Prochaska, Marcin Safader, Mateusz Wyżykowski

KIERUJĄCY SUPERVISOR
Renata Bielak, Ewa Czumaj

PROJEKT OKŁADKI COVER DESIGN
Lidia Motrenko-Makuch

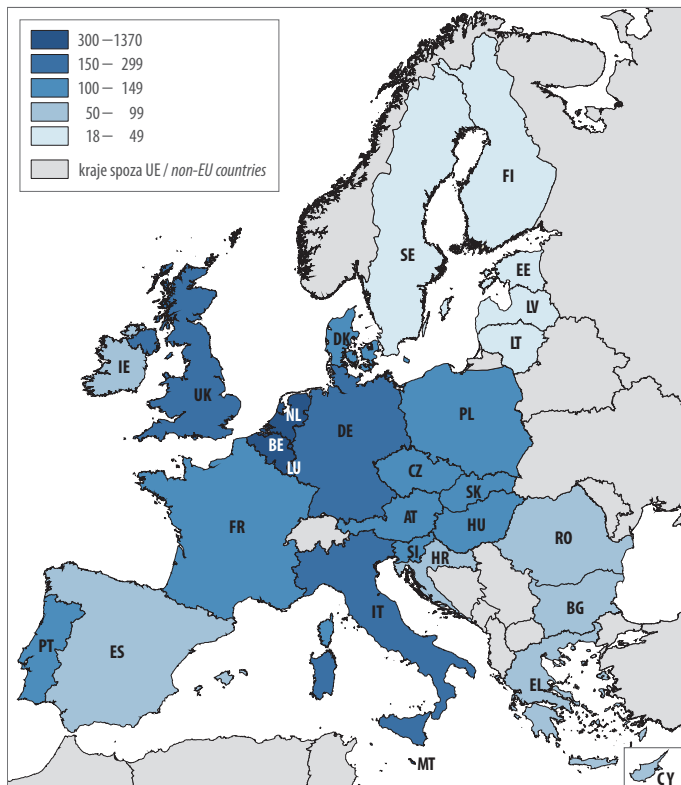
OPRACOWANIE MAP MAP PREPARATION
Robert Chmielewski, Mateusz Wyżykowski

OPRACOWANIE GRAFICZNE GRAPHIC DESIGN
Lidia Motrenko-Makuch, Marek Wilczyński

SKŁAD TYPESETTING
Robert Chmielewski

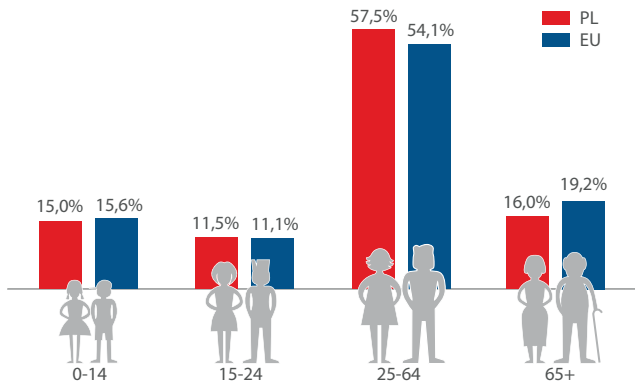
Publikacja dostępna w Internecie
Publication available on the Internet
www.stat.gov.pl

LUDNOŚĆ NA 1 KM² W 2015 R.



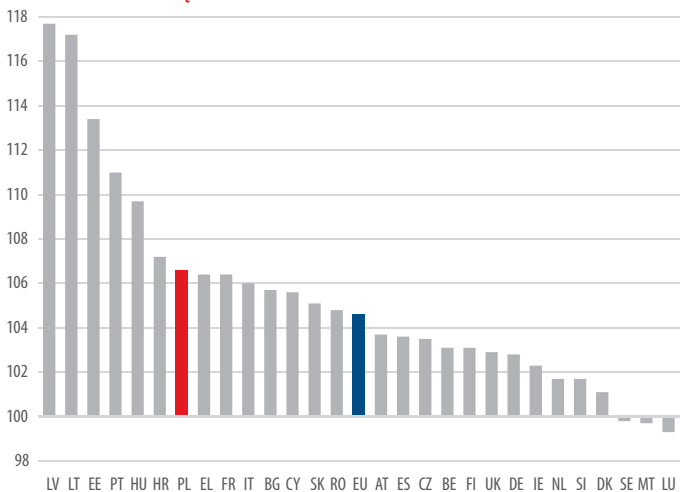
POPULATION PER KM² IN 2015

STRUKTURA WIEKU LUDNOŚCI W 2016 R.



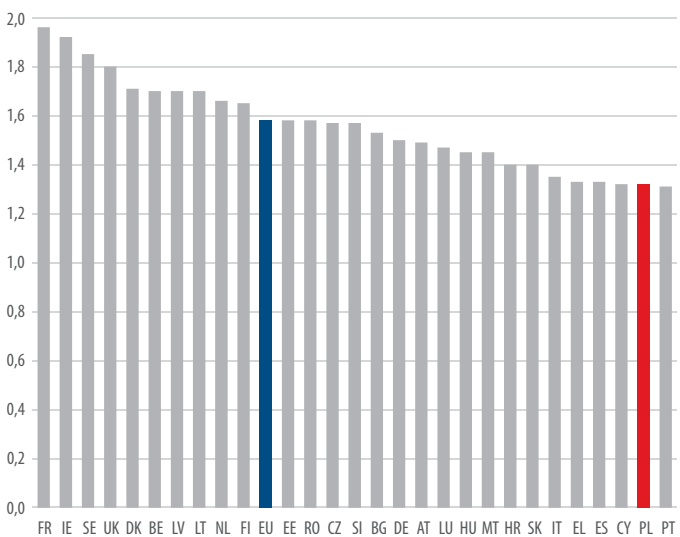
AGE STRUCTURE OF POPULATION IN 2016

KOBIECY NA 100 MĘŻCZYŻN W 2016 R.



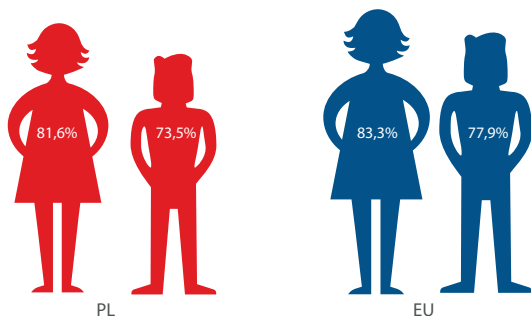
FEMALES PER 100 MALES IN 2016

WSPÓŁCZYNNIK DZIETNOŚCI W 2015 R.



TOTAL FERTILITY RATE IN 2015

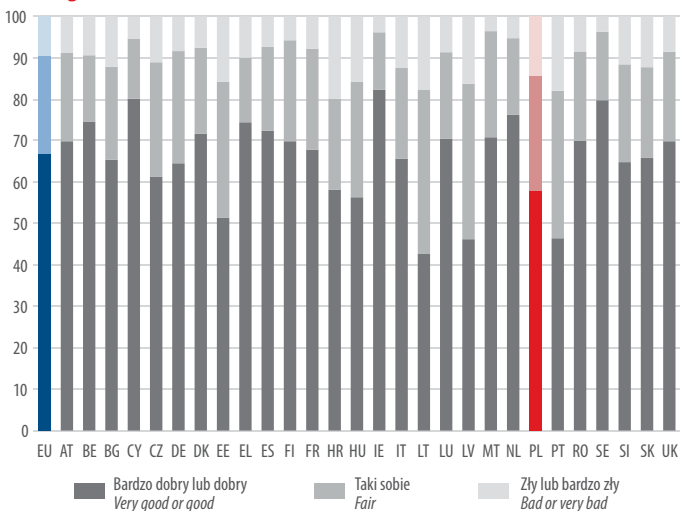
PRZECIĘTNE TRWANIE ŻYCIA W 2015 R.



LIFE EXPECTANCY IN 2015

SUBIEKTYWNA OCENA STANU ZDROWIA W 2015 R.

(w % ogółu ludności)



SELF-PERCEIVED HEALTH IN 2015 (in % of total population)

PODSTAWOWE DANE SPOŁECZNO-GOSPODARCZE W 2016 R.

Kod	Powierzchnia ^a w tys. km ²	Ludność w tys. (stan w dniu 1 I)	Urodzenia żywe ^{ab}	Zgony ^{ab}	Współczynnik zgonów niemowląt ^{ac}	Przyrost naturalny ^{ab}
UE	4 463,5	510 284	10,0	10,2	3,6	-0,2
AT	83,9	8 690	9,8	9,6	3,1	0,2
BE	30,5	11 311	10,8	9,8	3,3	1,0
BG	110,4	7 154	9,2	15,3	6,6	-6,2
CY	9,3	848	10,8	6,9	2,7	3,9
CZ	78,9	10 554	10,5	10,5	2,5	0,0
DE	357,4	82 176	9,0	11,3	3,3	-2,3
DK	42,9	5 707	10,2	9,2	3,7	1,0
EE	45,2	1 316	10,6	11,6	2,5	-1,0
EL	132,0	10 784	8,5	11,2	4,0	-2,7
ES	505,9	46 446	9,0	9,1	2,7	0,0
FI	338,4	5 487	10,1	9,6	1,7	0,5
FR	633,2	66 760	12,0	8,9	3,7	3,1
HR	56,6	4 191	8,9	12,9	4,1	-4,0
HU	93,0	9 830	9,4	13,4	4,2	-4,0
IE	69,8	4 725	14,0	6,4	3,4	7,6
IT	302,1	60 666	8,0	10,7	2,9	-2,7
LT	65,3	2 889	10,8	14,4	4,2	-3,5
LU	2,6	576	10,7	7,0	2,8	3,7
LV	64,6	1 969	11,1	14,4	4,1	-3,3
MT	0,3	434	10,0	8,0	5,8	2,0
NL	41,5	16 979	10,1	8,7	3,3	1,4
PL	312,7	37 967	9,7	10,4	4,0	-0,7
PT	92,2	10 341	8,3	10,5	2,9	-2,2
RO	238,4	19 760	10,0	13,2	7,6	-3,2
SE	438,6	9 851	11,7	9,3	2,5	2,4
SI	20,3	2 064	10,0	9,6	1,6	0,4
SK	49,0	5 426	10,3	9,9	5,1	0,3
UK	248,5	65 383	11,9	9,2	3,9	2,7
	Total area ^a in thous. km ²	Population in thous. (as of 1 I)	Live births ^{ab}	Deaths ^{ab}	Infant deaths ^{ac} rate	Natural increase ^{ab}

a 2015 r. b Na 1000 ludności. c Stosunek liczby zgonów niemowląt do liczby urodzeń żywych w danym roku; na 1000 urodzeń żywych.

a 2015. b Per 1000 population. c Ratio of infant deaths to the number of live births during the year; per 1000 live births.

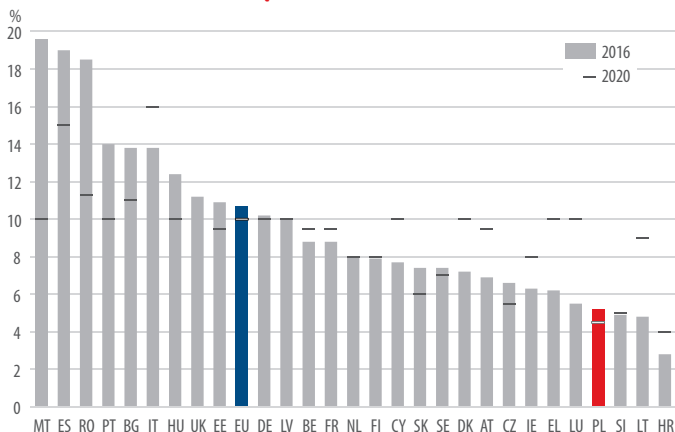
Współczynnik obciążenia demograficznego ^d	Współczynnik aktywności zawodowej ^e w %	Wskaźnik zatrudnienia ^e w %	Stopa bezrobocia ^f w %	Wskaźnik zagrożenia ubóstwem ^{ag} w %	Wskaźnik pogłębionej deprivacji materialnej w %	
53,2	77,5	71,0	8,5	17,3	7,8	EU
48,8	79,4	74,8	6,0	13,9	3,0	AT
54,4	73,3	67,7	7,8	14,9	5,5	BE
52,4	73,2	67,7	7,6	22,0	31,9	BG
46,1	79,0	68,8	13,1	16,2	15,4	CY
50,8	79,9	76,7	4,0	9,7	4,8	CZ
52,2	82,0	78,7	4,1	16,7	3,9	DE
55,4	82,1	77,4	6,2	12,2	3,7	DK
54,1	82,2	76,6	6,8	21,6	4,8	EE
55,5	73,5	56,2	23,6	21,4	22,2	EL
51,2	79,2	63,9	19,6	22,1	5,8	ES
58,2	79,9	73,4	8,8	12,4	2,2	FI
59,4	77,5	70,0	10,1	13,6	4,4	FR
51,1	70,2	61,4	13,3	20,0	12,5	HR
48,7	75,3	71,5	5,1	14,9	16,2	HU
54,2	76,2	70,3	7,9	16,3	7,5	IE
55,5	69,6	61,6	11,7	19,9	11,9	IT
50,7	81,7	75,2	7,9	22,2	13,5	LT
44,3	75,1	70,7	6,3	15,3	2,0	LU
53,6	81,2	73,2	9,6	22,5	12,8	LV
49,9	72,7	69,6	4,7	16,3	4,4	MT
53,0	81,6	77,1	6,0	11,6	2,7	NL
44,9	73,8	69,3	6,2	17,6	6,7	PL
53,4	79,5	70,6	11,2	19,5	8,4	PT
49,0	70,3	66,3	5,9	25,4	23,8	RO
59,2	86,6	81,2	6,9	14,5	0,7	SE
49,8	76,2	70,1	8,0	14,3	5,2	SI
42,4	77,1	69,8	9,6	12,3	9,0	SK
55,4	81,0	77,6	4,8	16,7	5,2	UK
Age dependency ratio ^d	Activity rate ^e in %	Employment rate ^e in %	Unemployment rate ^f in %	At-risk-of poverty rate ^{ag} in %	Severely materially deprived people in %	Code

BASIC SOCIO-ECONOMIC DATA IN 2016

d Ludność w wieku 0–14 lat oraz 65 lat i więcej na 100 osób w wieku 15–64 lata. *e, f* Dane na podstawie badania siły roboczej (w Polsce BAEL); dotyczą osób w wieku: *e* – 20–64 lata, *f* – 15–74 lata. *g* Na podstawie wyników badania EU-SILC; po uwzględnieniu w dochodach transferów społecznych.

d Population aged 0–14 and 65 and more per 100 persons aged 15–64. *e, f* Data based on the Labour Force Survey (LFS); concern population aged: *e* – 20–64, *f* – 15–74. *g* Data based on the results of EU-SILC; after social transfers.

MŁODZIEŻ NIEKONTYNUUJĄCA NAUKI^a

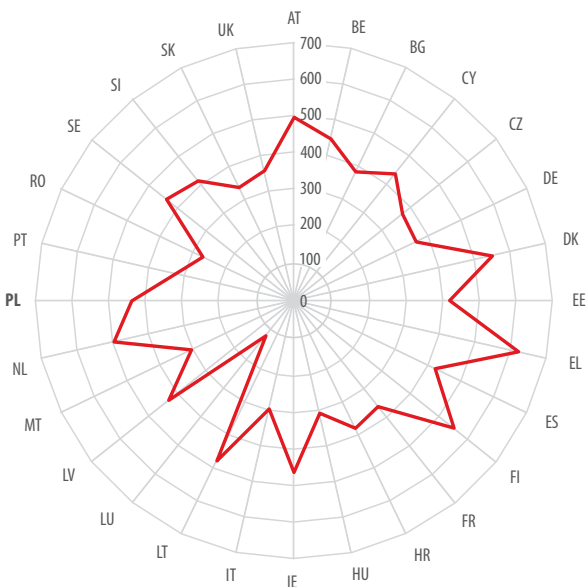


EARLY LEAVERS FROM EDUCATION AND TRAINING^a

^a Dane na podstawie badania siły roboczej (w Polsce BAEL).

^a Data based on the Labour Force Survey (LFS).

STUDENCI SZKÓŁ WYŻSZYCH^a NA 10 TYS. LUDNOŚCI

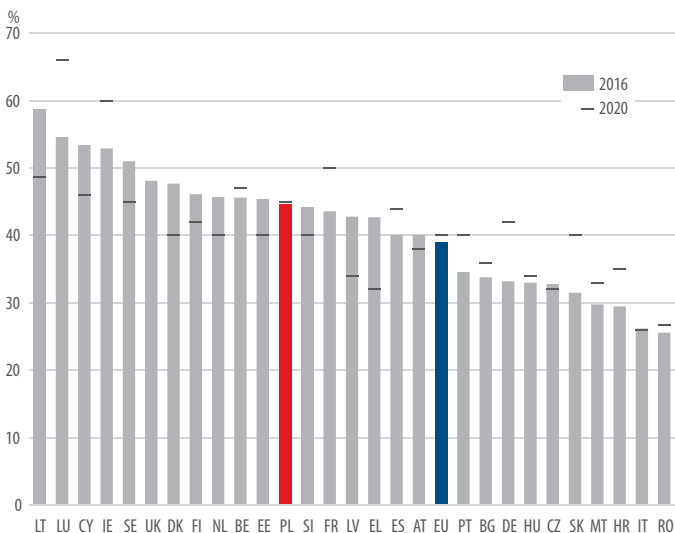


STUDENTS OF HIGHER EDUCATION INSTITUTIONS^a PER 10 THOUS. POPULATION

^a Dane dotyczą roku akademickiego 2014/15; według ISCED 2011 — poziom 5–8.

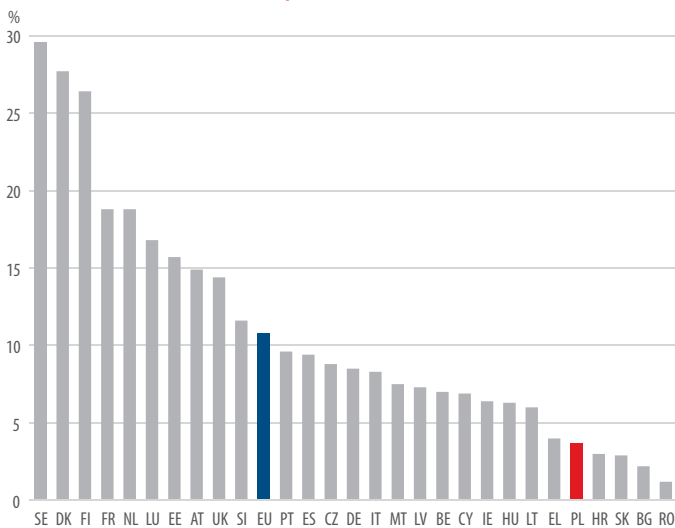
^a Data concern the academic year 2014/15; based on ISCED 2011 — level 5–8.

ODSETEK OSÓB W WIEKU 30-34 LATA Z WYŻSZYM WYKSZTAŁCENIEM



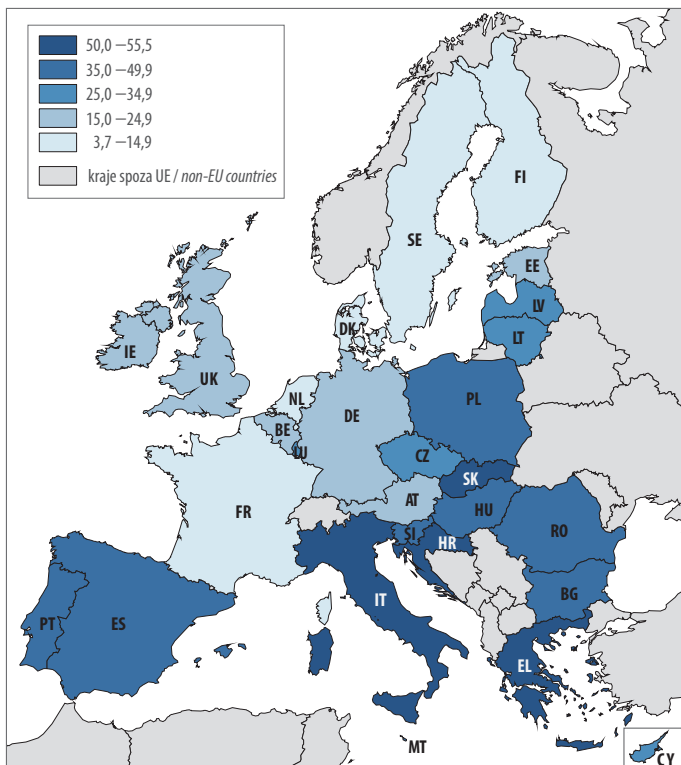
PERCENTAGE OF PERSONS AGED 30-34 WITH TERTIARY EDUCATION ATTAINMENT

OSOBY DOROSŁE UCZESTNICZĄCE W KSZTAŁCENIU I SZKOLENIU W 2016 R.



LIFELONG LEARNING IN 2016

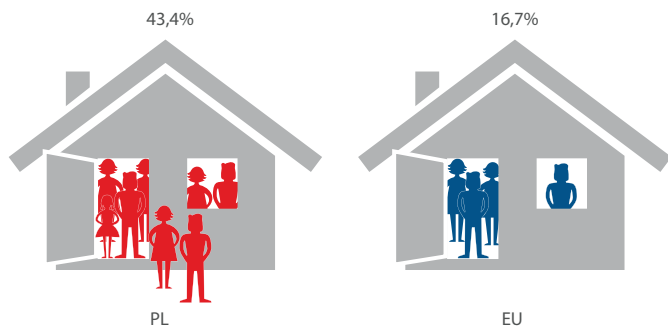
WSKAŹNIK GNIAZDOWNICTWA^a W 2015 R.



SHARE OF YOUNG ADULTS AGED 18–34 LIVING WITH PARENTS IN 2015

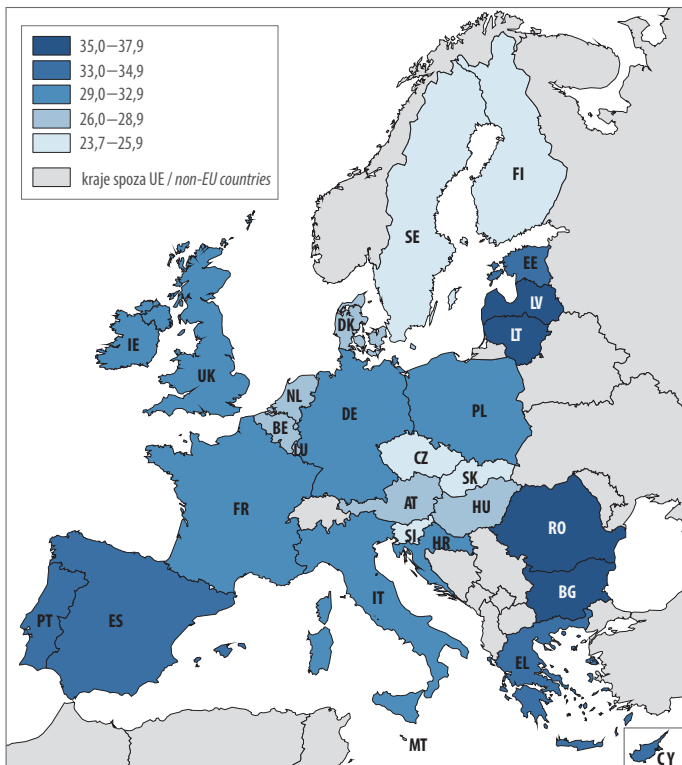
^a Odsetek osób młodych w wieku 18–34 mieszkających z rodzicami.

WSKAŹNIK PRZELUDNIENIA MIESZKAŃ W 2015 R.



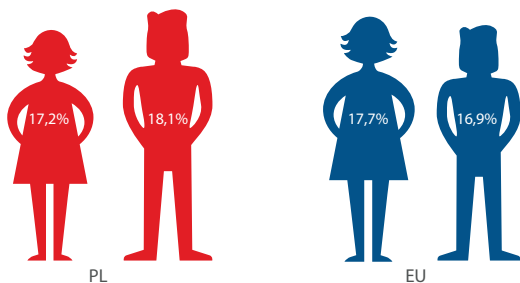
OVERCROWDING RATE IN 2015

WSPÓŁCZYNNIK GINIEGO W 2015 R.



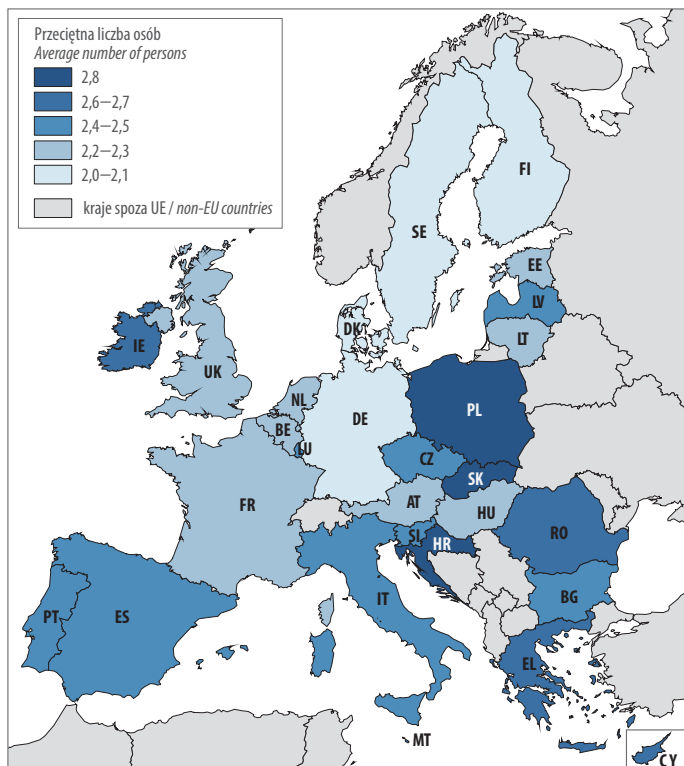
GINI COEFFICIENT IN 2015

WSKAŹNIK ZAGROŻENIA UBÓSTWEM W 2015 R.



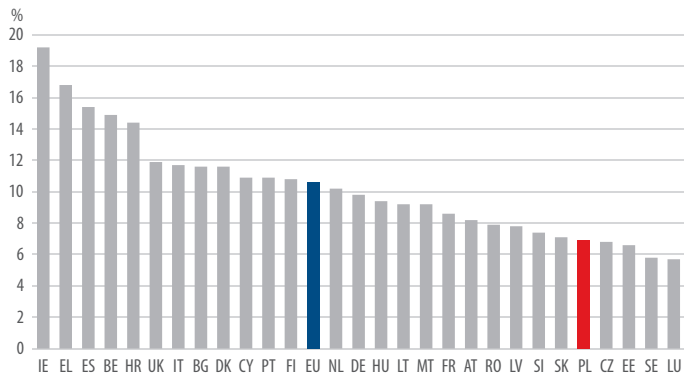
AT-RISK-OF-POVERTY RATE IN 2015

ŚREDNIA WIELKOŚĆ GOSPODARSTWA DOMOWEGO W 2015 R.



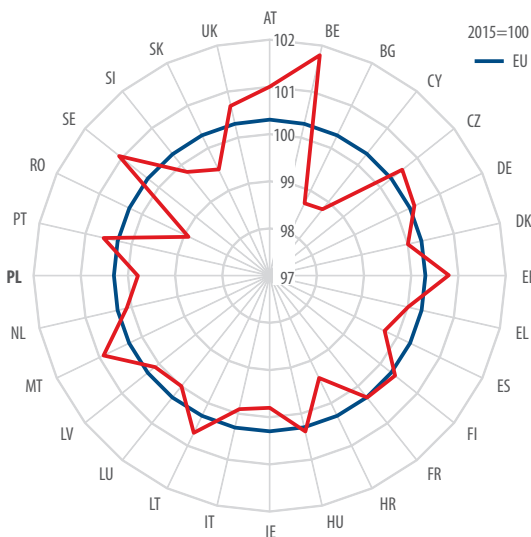
AVERAGE HOUSEHOLD SIZE IN 2015

WSKAŹNIK BARDZO NISKIEJ INTENSYWNOŚCI PRACY W GOSPODARSTWIE DOMOWYM W 2015 R.



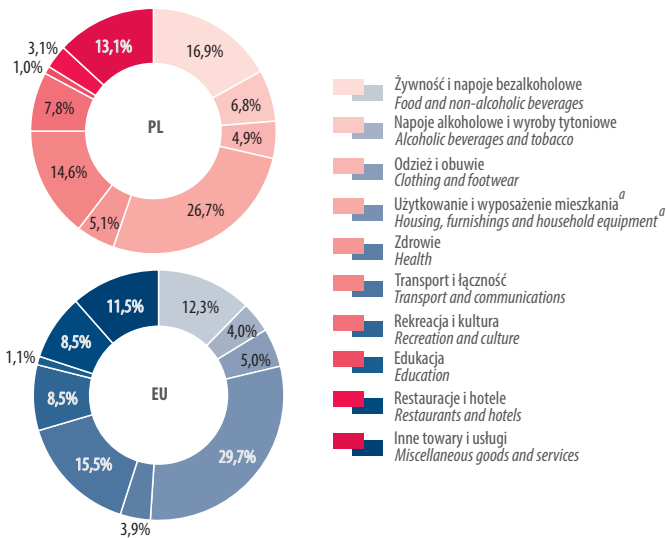
PEOPLE LIVING IN HOUSEHOLDS WITH VERY LOW WORK INTENSITY IN 2015

ZHARMONIZOWANY WSKAŹNIK CEN KONSUMPCYJNYCH W 2016 R.



HARMONIZED INDEX OF CONSUMER PRICES IN 2016

STRUKTURA SPOŻYCIA W SEKTORZE GOSPODARSTW DOMOWYCH W 2015 R.

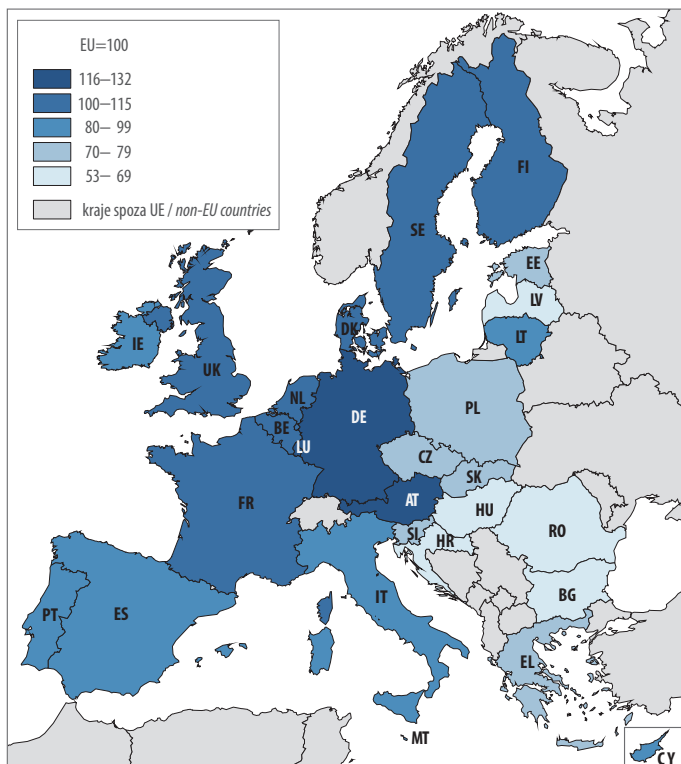


STRUCTURE OF HOUSEHOLD'S FINAL CONSUMPTION EXPENDITURE IN 2015

^a Łącznie z nośnikami energii i prowadzeniem gospodarstwa domowego.

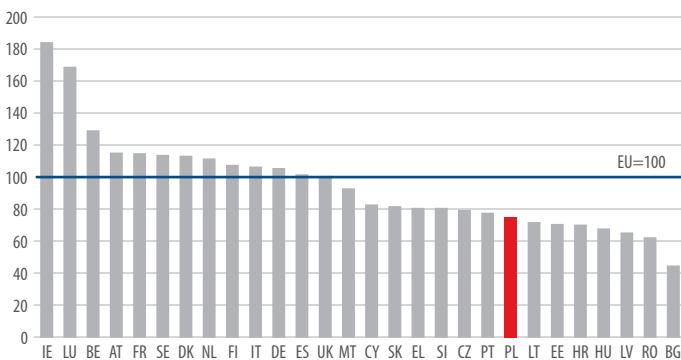
^a Including water, electricity, gas and other fuels as well as routine maintenance of the house.

SPOŻYCIE SKORYGOWANE NA 1 MIESZKAŃCA W 2016 R.



ACTUAL INDIVIDUAL CONSUMPTION PER CAPITA IN 2016

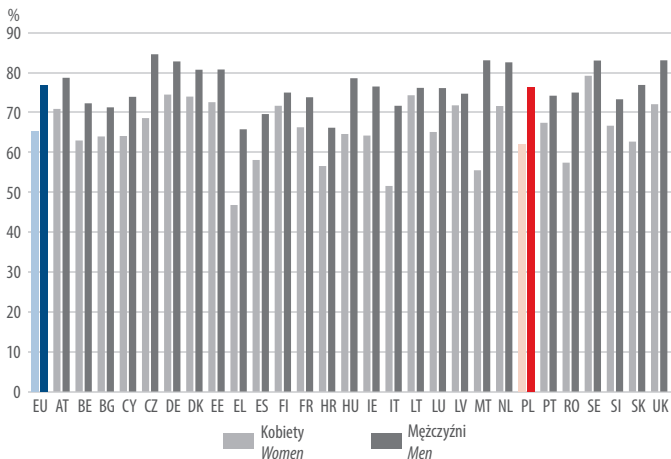
WYDAJNOŚĆ PRACY^a W 2016 R.



LABOUR PRODUCTIVITY^a IN 2016

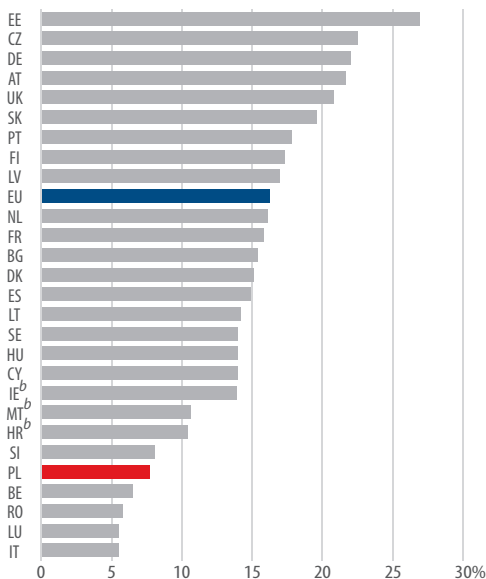
^a Wartość PKB na 1 pracującego wyrażona w PPS w relacji do przeciętnej dla UE.
^a GDP per person employed in PPS in relation to the EU average.

WSKAŹNIK ZATRUDNIENIA OSÓB W WIEKU 20–64 LATA W 2016 R.



EMPLOYMENT RATE OF PERSONS AGED 20–64 IN 2016

WSKAŹNIK ZRÓŻNICOWANIA WYNAGRODZENIA ZE WZGLĘDU NA PŁEĆ^a W 2015 R.

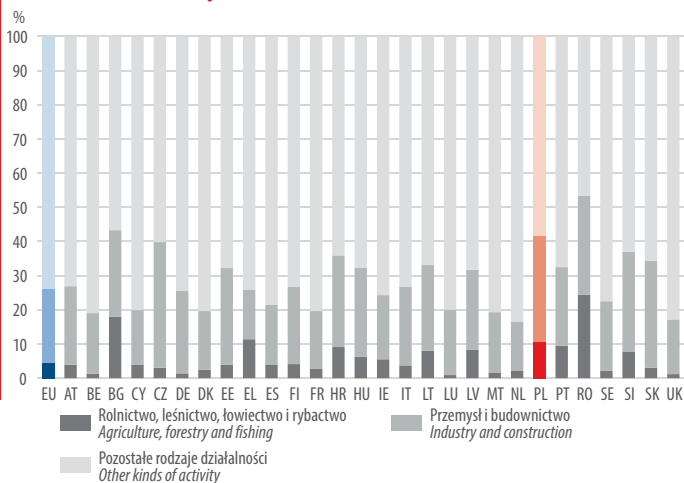


GENDER PAY GAP^a IN 2015

^a Procentowa różnica w wynagrodzeniach mężczyzn nad kobietami. ^b 2014 r.

^a Percentage difference in earnings of men over women. ^b 2014.

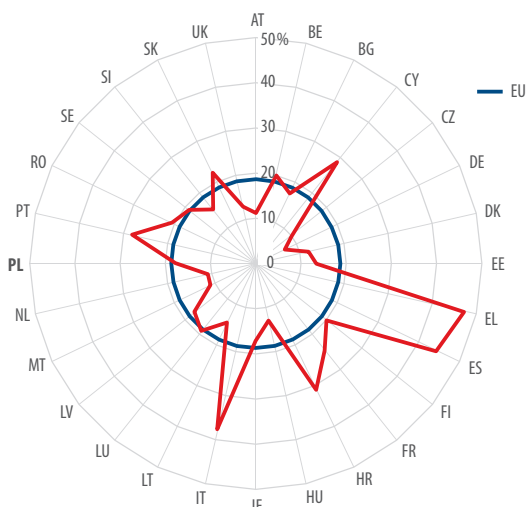
STRUKTURA PRACUJĄCYCH^a WEDŁUG RODZAJÓW DZIAŁALNOŚCI W 2016 R.



STRUCTURE OF PERSONS EMPLOYED^a BY KINDS OF ACTIVITY IN 2016

^a Na podstawie rachunków narodowych.
^a According to the national accounts.

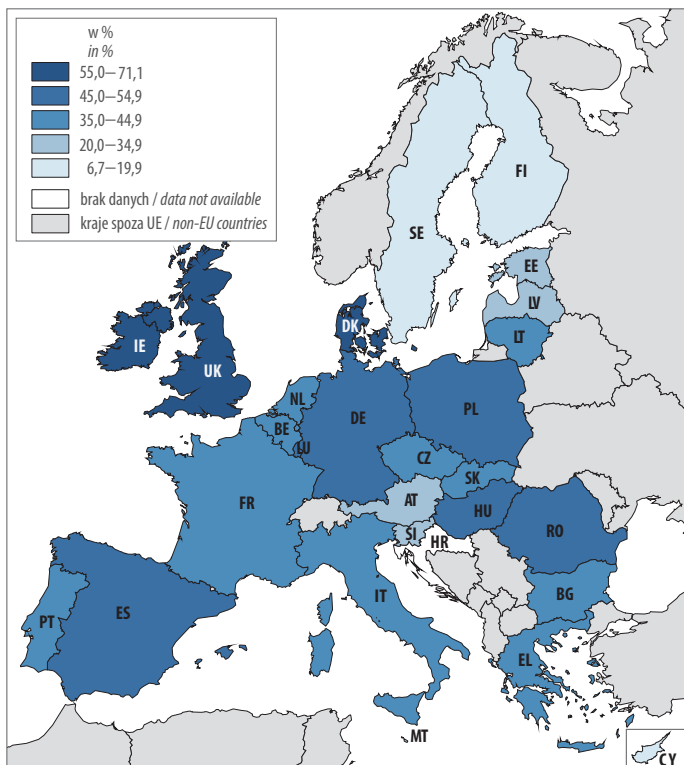
STOPA BEZROBOCIA OSÓB MŁODYCH^a W 2016 R.



YOUTH UNEMPLOYMENT RATE^a IN 2016

^a Dotyczy osób w wieku 15–24 lata.
^a Concerns persons aged 15–24.

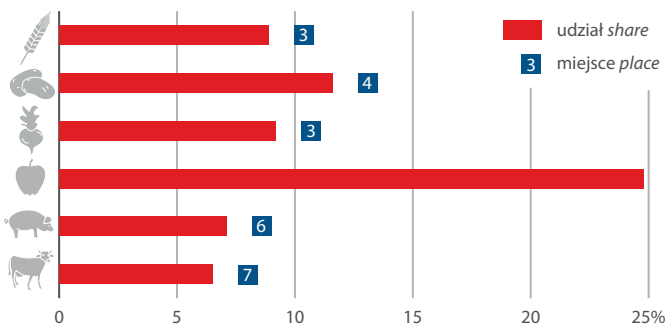
UDZIAŁ UŻYTKÓW ROLNYCH W OGÓLNEJ POWIERZCHNI KRAJU W 2013 R.



SHARE OF AGRICULTURAL LAND IN TOTAL AREA OF THE COUNTRY IN 2013

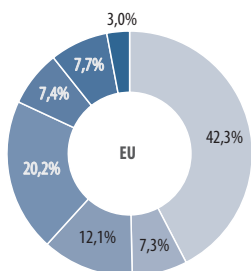
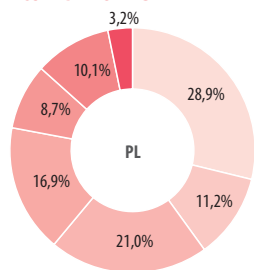
PRODUKCJA WYBRANYCH PRODUKTÓW ROLNYCH W 2015 R.

– UDZIAŁ I MIEJSCE POLSKI W UE



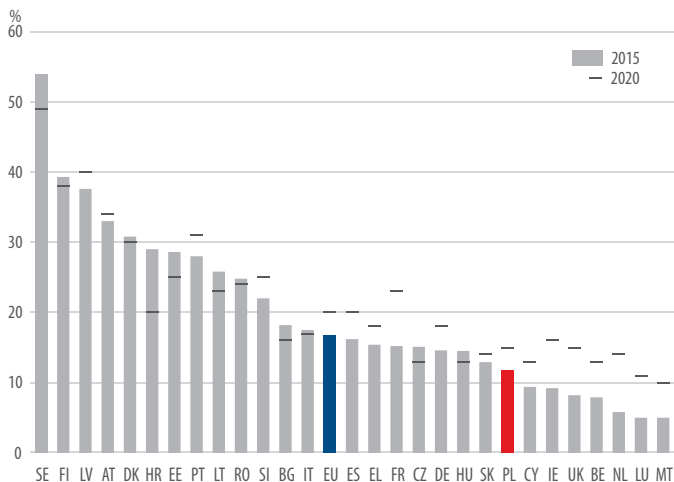
PRODUCTION OF SELECTED AGRICULTURAL PRODUCTS IN 2015
– POLAND'S SHARE AND PLACE IN THE EU

EMISJA GAZÓW CIEPLARNIANYCH WEDŁUG SEKTORÓW W 2015 R.



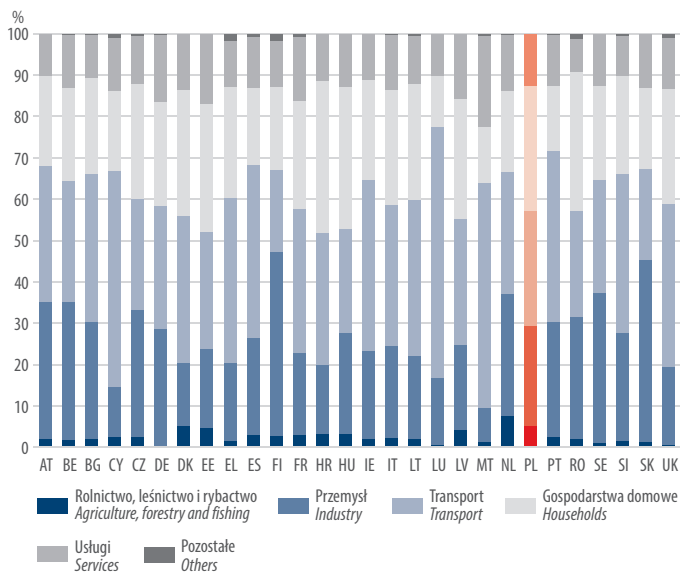
GREENHOUSE GAS EMISSION BY SECTORS IN 2015

UDZIAŁ ENERGII ZE ŹRÓDEŁ ODNAWIALNYCH W KOŃCOWYM ZUŻYCIU ENERGII BRUTTO



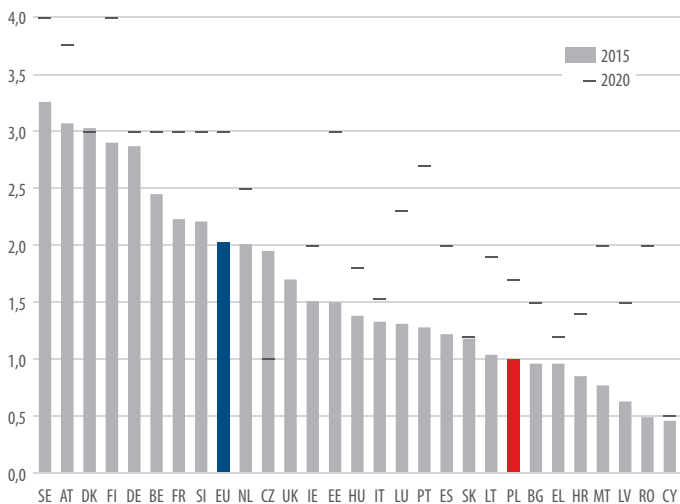
SHARE OF RENEWABLE ENERGY IN GROSS FINAL ENERGY CONSUMPTION

ZUŻYCIENIE ENERGII WEDŁUG SEKTORÓW W 2015 R.



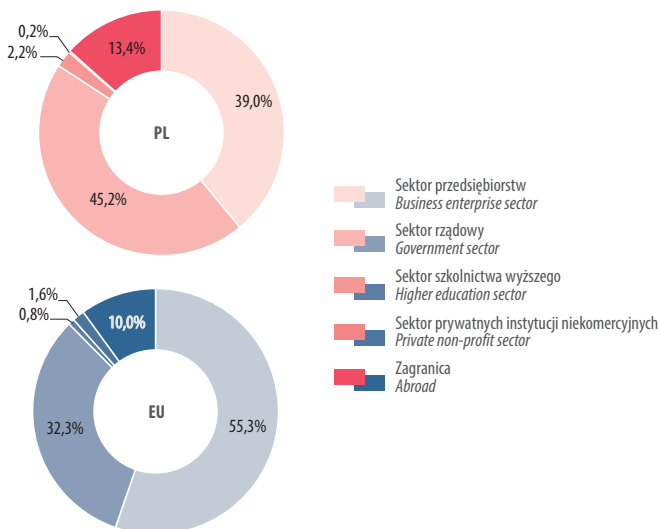
FINAL ENERGY CONSUMPTION BY SECTORS IN 2015

NAKŁADY NA DZIAŁALNOŚĆ B+R W % PKB



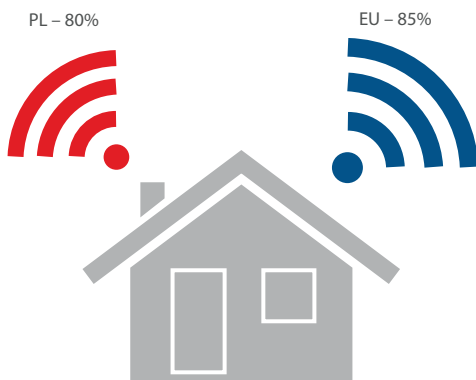
GROSS DOMESTIC EXPENDITURE ON R&D IN % OF GDP

NAKLĄDY NA DZIAŁALNOŚĆ B+R WEDŁUG ŹRÓDEŁ FINANSOWANIA W 2014 R.



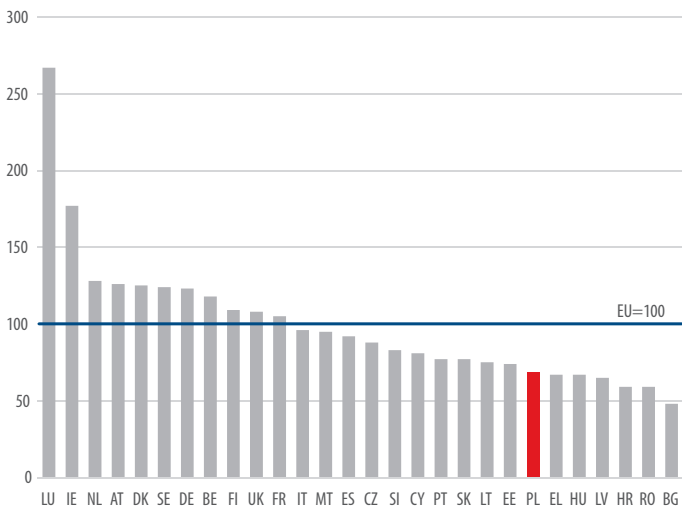
EXPENDITURE ON R&D BY SOURCES OF FUND IN 2014

GOSPODARSTWA DOMOWE Z DOSTĘPEM DO INTERNETU W 2016 R.



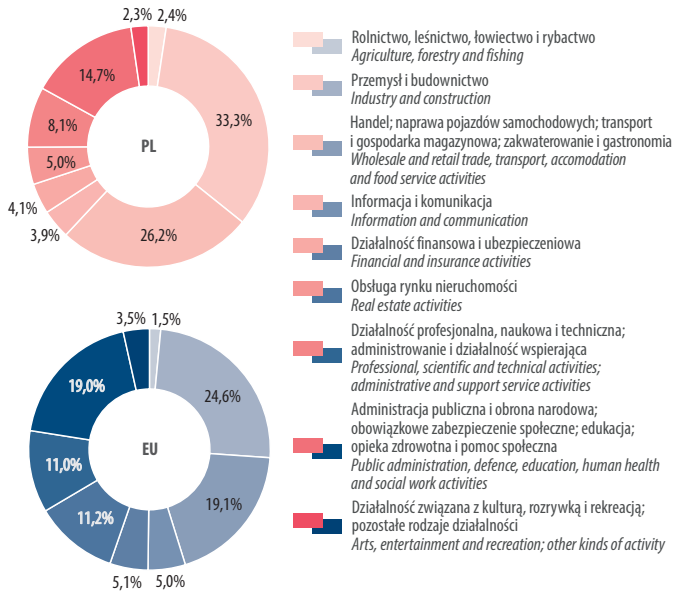
HOUSEHOLDS WITH INTERNET ACCESS IN 2016

PKB NA 1 MIESZKAŃCA WEDŁUG PARYTETU SIŁY NABYWCZEJ W 2016 R.



GDP PER CAPITA AT PURCHASING POWER PARITY IN 2016

STRUKTURA WARTOŚCI DODANEJ BRUTTO W 2016 R.



STRUCTURE OF GROSS VALUE ADDED IN 2016

PODSTAWOWE DANE SPOŁECZNO-GOSPODARCZE W 2016 R.

Kod	PKB w mld euro (ceny bieżące)	PKB na 1 mieszkańca w euro (ceny bieżące)	PKB 2015=100 (ceny stałe)	Stopa inwestycji w %	Produkcja przemysłowa ^a 2015=100 (ceny stałe)	Produkcja w budownictwie ^a 2015=100 (ceny stałe)
UE	14 820,5	29 000	101,9	19,7	101,6	101,7
AT	349,3	40 000	101,5	23,0	102,1	100,5
BE	421,6	37 400	101,2	23,0	104,3	100,3
BG	47,4	6 600	103,4	19,1	102,6	83,4
CY	17,9	21 000	102,8	17,2	107,8	113,0
CZ	174,4	16 500	102,4	24,6	102,3	93,9
DE	3 134,1	38 000	101,9	20,0	101,0	102,4
DK	276,8	48 300	101,3	20,0	103,5	105,5
EE	20,9	15 900	101,6	22,0	101,8	102,6
EL	175,9	16 300	100,0	11,4	102,6	122,7
ES	1 113,9	24 000	103,2	19,9	101,8	105,2
FI	214,1	39 000	101,4	21,4	101,9	105,8
FR	2 228,9	33 400	101,2	22,0	100,3	99,7
HR	45,6	10 900	102,9	19,7	104,9	102,6
HU	112,4	11 500	102,0	17,8	100,7	81,2
IE	265,8	56 800	105,2	29,3	100,6	118,3
IT	1 672,4	27 600	100,9	17,0	101,7	99,7
LT	38,6	13 500	102,3	18,6	102,8	90,4
LU	54,2	92 900	104,2	17,8	99,9	103,7
LV	25,0	12 800	102,0	18,3	104,9	82,1
MT	9,9	22 700	105,0	23,4	96,4	96,2
NL	697,2	40 900	102,2	19,8	102,0	107,5
PL	424,3	11 000	102,7	18,1	103,1	86,0
PT	184,9	17 900	101,4	14,9	100,9	96,7
RO	169,6	8 600	104,8	22,7	101,3	95,2
SE	462,1	46 600	103,2	24,1	101,1	110,9
SI	39,8	19 300	102,5	18,4	107,1	82,2
SK	81,0	14 900	103,3	20,2	104,7	89,3
UK	2 366,9	36 100	101,8	16,7	101,6	102,4
	GDP in bn euro (current prices)	GDP per capita in euro (current prices)	GDP 2015=100 (constant prices)	Investment rate in %	Industrial production ^a 2015=100 (constant prices)	Production in construction ^a 2015=100 (constant prices)

^a Dane wyrównane dniami roboczymi.
^a Data adjusted by working days.

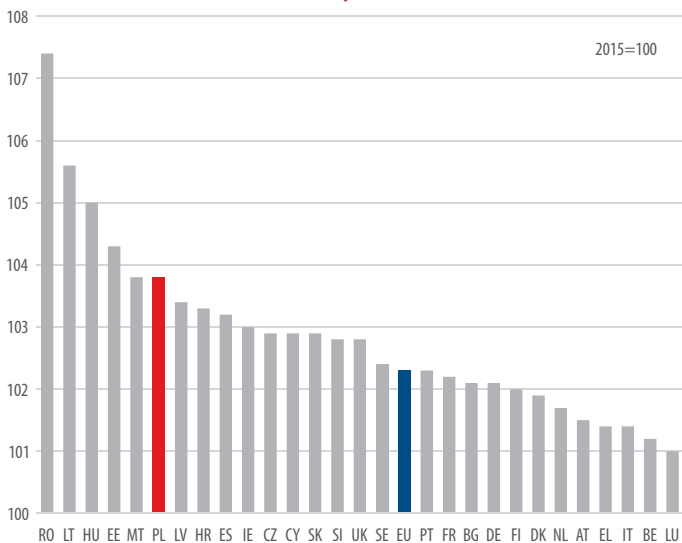
Pozyskiwanie energii pierwotnej na 1 mieszkańca ^b (w tys. kgoe)	Zużycie finalne energii na 1 mieszkańca ^b (w tys. kgoe)	Import w mld euro	Eksport w mld euro	Udział eksportu wyrobów wysokiej techniki ^c w eksporcie ogółem ^b w %	Saldo rachunku bieżącego bilansu płatniczego w % PKB	
1,5	2,1	.	.	17,0 ^d	.	EU
1,4	3,2	142,4	137,5	14,2	1,7	AT
0,9	3,2	331,5	357,5	10,3	-0,4	BE
1,7	1,3	26,1	23,5	4,6	4,2	BG
0,1	2,0	5,9	1,7	19,3	-5,3	CY
2,7	2,3	128,7	147,1	15,4	1,1	CZ
1,5	2,6	953,1	1 209,6	14,8	8,3	DE
2,8	2,5	77,3	86,1	10,7	8,1	DK
4,2	2,1	13,5	11,9	15,4	2,7	EE
0,8	1,5	44,0	25,4	4,6	-0,6	EL
0,7	1,7	279,7	260,0	5,4	2,0	ES
3,2	4,4	54,7	52,2	7,0	-1,1	FI
2,1	2,2	517,5	452,8	21,6	-0,9	FR
1,0	1,6	19,8	12,5	7,1	2,5	HR
1,1	1,8	84,6	92,1	15,2	4,8	HU
0,4	2,4	69,5	116,4	24,0	4,7	IE
0,6	1,9	365,6	417,1	6,9	2,6	IT
0,5	1,7	24,8	22,6	7,5	-0,9	LT
0,3	7,0	19,6	14,3	19,7	4,7	LU
1,2	1,9	12,9	10,9	9,8	1,5	LV
0,0	1,3	5,6	2,7	24,2	7,9	MT
2,8	2,9	455,6	514,5	20,0	8,4	NL
1,8	1,6	178,2	183,0	8,5	-0,3	PL
0,5	1,5	61,1	50,3	3,8	0,8	PT
1,3	1,1	67,3	57,4	7,3	-2,3	RO
3,4	3,2	127,1	126,0	13,5	4,7	SE
1,6	2,3	27,6	29,7	5,9	6,8	SI
1,2	1,9	68,2	70,1	9,8	-0,7	SK
1,8	2,0	574,6	370,1	16,7	-4,4	UK
Total production of primary energy per capita ^b (in thous. kgoe)	Final energy consumption per capita ^b (in thous. kgoe)	Imports in bn euro	Exports in bn euro	Share of high-tech ^c exports in total exports ^b in %	Net current account balance in % of GDP	Code

BASIC SOCIO-ECONOMIC DATA IN 2016

b 2015 r. *c* Na podstawie SITC Rev. 4; dotyczy grup produktów: sprzęt lotniczy; komputery – maszyny biurowe; elektronika – telekomunikacja; środki farmaceutyczne; aparatura naukowo-badawcza; maszyny elektryczne; maszyny nieelektryczne; chemikalia; uzbrojenie. *d* Dane dotyczą eksportu do krajów spoza UE.

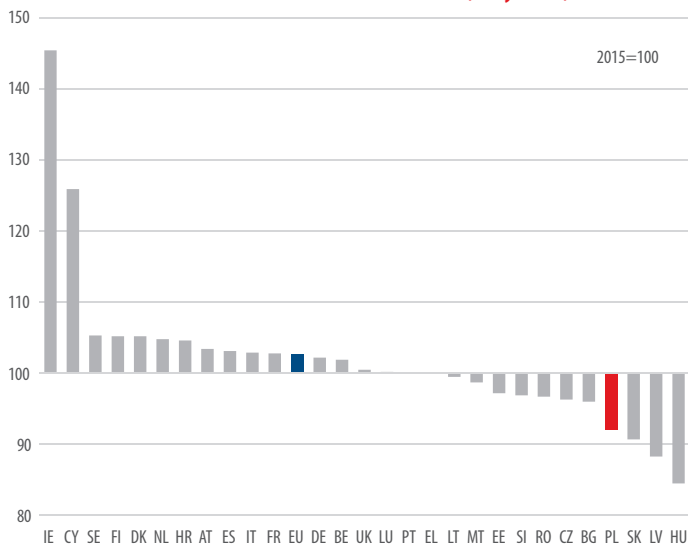
b 2015. *c* Based on SITC Rev. 4; data concern groups of products: aerospace; computers – office machinery; electronics – telecommunications; pharmacy; scientific instruments; electrical machinery; non-electrical machinery; chemistry; armament. *d* Data concern only extra-EU exports.

SPOŻYCIE PRYWATNE W 2016 R. (ceny stałe)



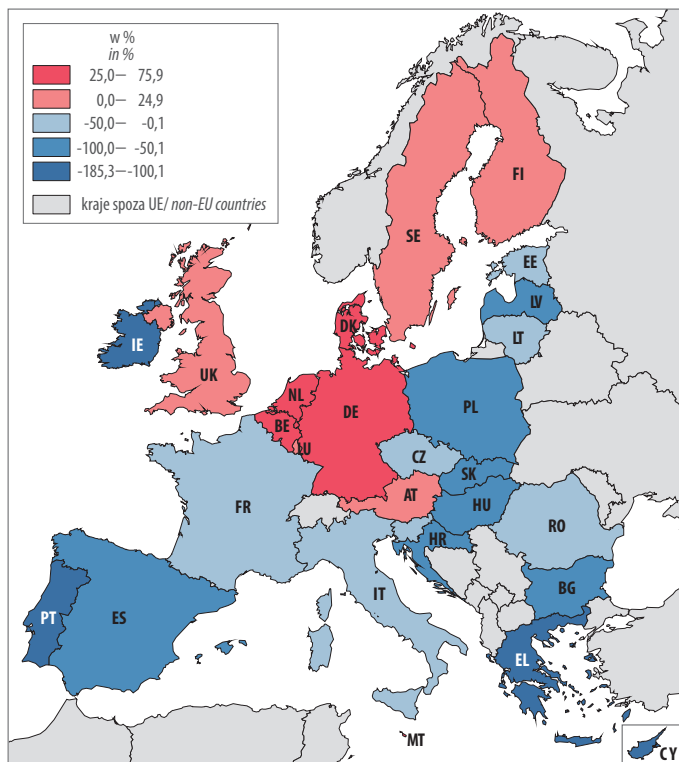
PRIVATE CONSUMPTION EXPENDITURE IN 2016 (constant prices)

NAKŁADY BRUTTO NA ŚRODKI TRWAŁE W 2016 R. (ceny stałe)



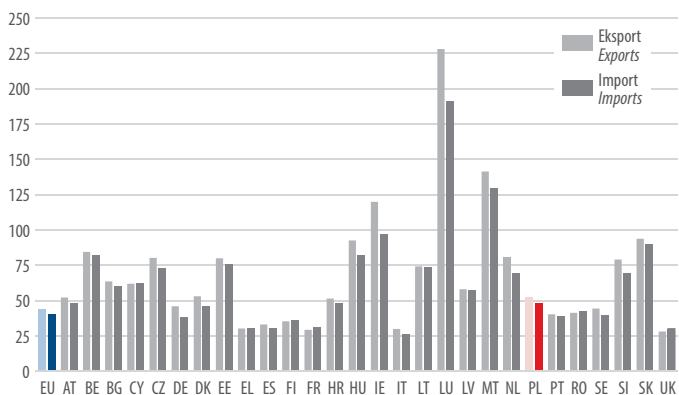
GROSS FIXED CAPITAL FORMATION IN 2016 (constant prices)

MIĘDZYNARODOWA POZYCJA INWESTYCYJNA NETTO W RELACJI DO PKB W 2016 R.



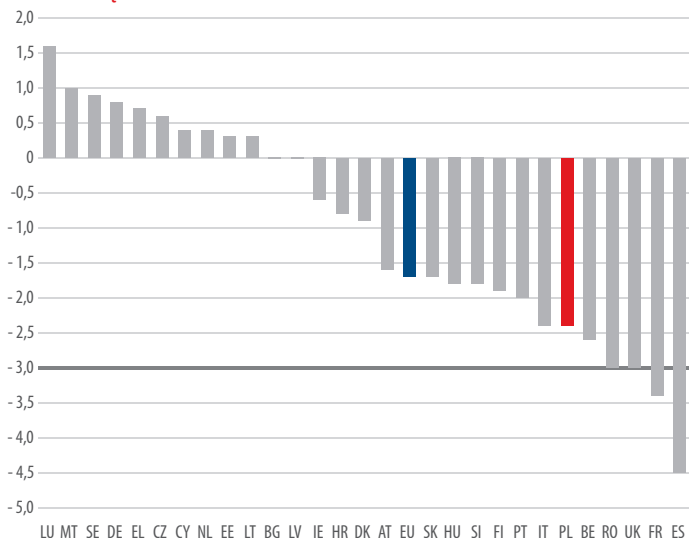
NET INTERNATIONAL INVESTMENT POSITION IN RELATION TO GDP IN 2016

EKSPORT I IMPORT TOWARÓW I USŁUG W % PKB W 2016 R.



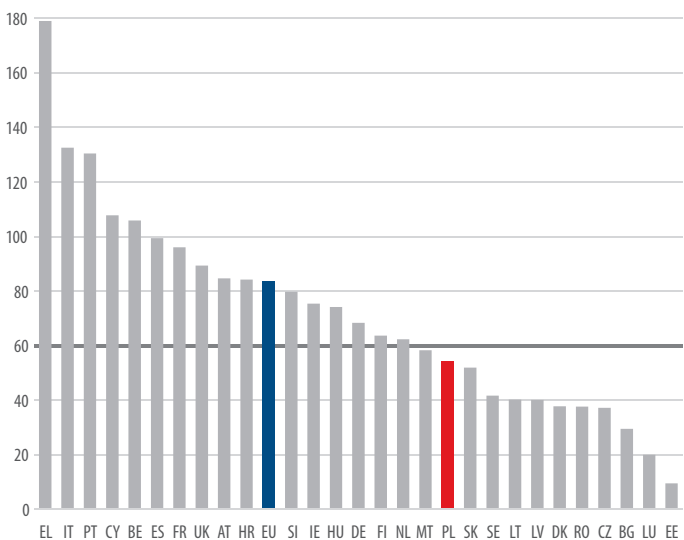
EXPORTS AND IMPORTS OF GOODS AND SERVICES IN % OF GDP IN 2016

NADWYŻKA/DEFICYT SEKTORA INSTYTUCJI RZĄDOWYCH I SAMORZĄDOWYCH W % PKB W 2016 R.



**SURPLUS/DEFICIT OF THE GENERAL GOVERNMENT SECTOR
IN % OF GDP IN 2016**

DŁUG SEKTORA INSTYTUCJI RZĄDOWYCH I SAMORZĄDOWYCH W % PKB W 2016 R.



DEBT OF THE GENERAL GOVERNMENT SECTOR IN % OF GDP IN 2016

KODY KRAJÓW

EU	Unia Europejska	European Union
AT	Austria	Austria
BE	Belgia	Belgium
BG	Bułgaria	Bulgaria
CY	Cypr	Cyprus
CZ	Czechy	Czech Republic
DE	Niemcy	Germany
DK	Dania	Denmark
EE	Estonia	Estonia
EL	Grecja	Greece
ES	Hiszpania	Spain
FI	Finlandia	Finland
FR	Francja	France
HR	Chorwacja	Croatia
HU	Węgry	Hungary
IE	Irlandia	Ireland
IT	Włochy	Italy
LT	Litwa	Lithuania
LU	Luksemburg	Luxembourg
LV	Łotwa	Latvia
MT	Malta	Malta
NL	Holandia	Netherlands
PL	Polska	Poland
PT	Portugalia	Portugal
RO	Rumunia	Romania
SE	Szwecja	Sweden
SI	Słowenia	Slovenia
SK	Słowacja	Slovakia
UK	Wielka Brytania	United Kingdom

COUNTRY CODES

Dane o Unii Europejskiej (EU) dotyczą 28 krajów członkowskich. W celu zachowania porównywalności wszystkie dane dla krajów UE, w tym także dla Polski, pochodzą z bazy Eurostatu <http://ec.europa.eu/eurostat/data/database>.

Dane pobrano w okresie 5–19 maja 2017 r.

Data for the European Union (EU) concern 28 member countries. In order to ensure comparability, all data for the EU countries, including those for Poland, come from Eurostat's database <http://ec.europa.eu/eurostat/data/database>.

Data were extracted in the period of 5–19 May 2017.



Zakład Wydawnictw Statystycznych
00-925 Warszawa, al. Niepodległości 208
tel. (+48 22) 608 32 10, 608 38 10
zws-sprzedaz@stat.gov.pl