



GŁÓWNY URZĄD STATYSTYCZNY    CENTRAL STATISTICAL OFFICE

INFORMACJE I OPRACOWANIA STATYSTYCZNE



STATISTICAL INFORMATION AND ELABORATIONS

# Zatrudnienie i wynagrodzenia w gospodarce narodowej w 2016 r.

# Employment, wages and salaries in national economy in 2016

WARSZAWA 2017

Opracowanie publikacji <i>Preparation of the publication</i>	GUS, Departament Badań Demograficznych i Rynku Pracy <i>CSO, Demographic and Labour Market Surveys Department</i>
kierujący <i>supervisor</i>	Agnieszka Zgierska Dyrektor Departamentu Badań Demograficznych i Rynku Pracy <i>Director of the Demographic and Labour Market Surveys Department</i>
opracowanie <i>elaboration</i>	Teresa Żelazny
współpraca <i>cooperation</i>	Iwona Krystosiak, Lidia Paczkowska, Iwona Pasierowska, Renata Strużyńska
tłumaczenie <i>translation</i>	Irena Skrzypczak
wykresy <i>graphs</i>	Halina Sztrantowicz
Projekt okładki <i>Cover design</i>	Lidia Motrenko-Makuch
Druk i oprawa <i>Printing and binding</i>	Zakład Wydawnictw Statystycznych <i>Statistical Publishing Establishment</i>

ISSN 1509-8443

Publikacja dostępna na <http://www.stat.gov.pl>  
*Publication available on <http://www.stat.gov.pl>*

## PRZEDMOWA

„Zatrudnienie i wynagrodzenia w gospodarce narodowej w 2016 r.” jest kolejną edycją wydawanej co kwartał publikacji poświęconej tematyce pracy i wynagrodzeń.

Celem niniejszej publikacji jest przedstawienie bieżących zmian zachodzących na rynku pracy w zakresie liczby pracujących w jednostkach dużych i średnich, czasu pracy zatrudnionych, jak i liczby bezrobotnych zarejestrowanych w urzędach pracy.

Prezentowane dane mają charakter wstępny i dotyczą poziomu przeciętnych wynagrodzeń nominalnych w gospodarce narodowej i wskaźnika płac realnych, zatrudnienia i wynagrodzeń w administracji publicznej oraz w działalności finansowej i ubezpieczeniowej; informacje o liczbie osób, wobec których wystąpiły zaległości w wypłacie wynagrodzeń i o wysokości tych zaległości, a także informacje o liczbie zezwoleń wydanych cudzoziemcom na pracę w Polsce.

Główny Urząd Statystyczny wyraża podziękowanie wszystkim Sprawozdawcom biorącym udział w badaniach statystycznych rynku pracy, dzięki którym możliwe było przygotowanie tego opracowania.

„Zatrudnienie i wynagrodzenia w gospodarce narodowej w 2016 r.” oraz inne opracowania z zakresu rynku pracy i wynagrodzeń można znaleźć w Internecie pod adresem:

<http://stat.gov.pl/obszary-tematyczne/rynek-pracy>.

Jednocześnie prosimy o uwagi i sugestie dotyczące treści i formy publikacji, które przyczynią się do doskonalenia następnych edycji.

Agnieszka Zgierska  
Dyrektor Departamentu Badań  
Demograficznych i Rynku Pracy

Warszawa, kwiecień 2017 r.

## PREFACE

*The presented publication “Employment, wages and salaries in national economy in 2016” is the successive issue of the quarterly publication concerning the matters of labour and earnings.*

*The publication objective is presentation of the current changes on the labour market regarding the number of the employed in large and medium units and the work time of employees, as well as the number of the unemployed registered in labour offices.*

*The presented data are preliminary and concern the level of average nominal earnings in the national economy and the real wages indicator, data on employment and earnings in public administration and in financial and insurance activities. There is also presented the information on the number of persons who did not receive due remuneration and on the amount of delayed payments, as well as the information on the number of work permits granted to foreigners in Poland.*

*The Central Statistical Office would like to thank all reporting staff participating in statistical labour market surveys without whom preparing this publication would not be possible.*

*“Employment, wages and salaries in national economy in 2016” and other publications within the scope of the Labour market are available online on the website:*

<http://stat.gov.pl/en/topics/labour-salaries>.

*We shall appreciate any comments and suggestions related to both the contents and form of this publication, which would facilitate improvement of the future editions of the publication.*

Agnieszka Zgierska  
Director of the Demographic  
and Labour Market Surveys Department

Warsaw, April 2017

## SPIS TREŚCI

	Tabl.	Str.
Przedmowa .....	x	3
Uwagi metodyczne .....	x	8
Wyniki badań – synteza .....	x	16
<b>TABLICE</b>		
Przegląd podstawowych danych w kwartałach 2015–2016 .....	1	20
Dynamika przeciętnych miesięcznych wynagrodzeń brutto w gospodarce narodowej .....	2	21
Przegląd podstawowych danych w IV kwartale 2016 r. ....	3	21
Pracujący, przeciętne zatrudnienie oraz przeciętne miesięczne wynagrodzenie w sektorze przedsiębiorstw .....	4	22
Pracujący według sekcji gospodarki narodowej w 2016 r. – stan na koniec kwartału .....	5	24
Przeciętne zatrudnienie według sekcji gospodarki narodowej w kwartałach 2016 r. ....	6	25
Czas przepracowany 1 zatrudnionego według sekcji gospodarki narodowej w kwartałach 2016 r. ....	7	26
Przeciętne miesięczne wynagrodzenie brutto według sekcji gospodarki narodowej w kwartałach 2016 r. ....	8	27
Przeciętne miesięczne wynagrodzenie brutto bez wypłat nagród rocznych według sekcji gospodarki narodowej w kwartałach 2016 r. ....	9	28
Pracujący, przeciętne zatrudnienie oraz przeciętne miesięczne wynagrodzenie brutto w gospodarce narodowej według sektorów własności w I–IV kwartale 2016 r. ....	10	29
Struktura pracujących, przeciętnego zatrudnienia oraz przeciętnego miesięcznego wynagrodzenia brutto w gospodarce narodowej według sektorów własności w I–IV kwartale 2016 r. ....	11	31
Pracujący, przeciętne zatrudnienie oraz przeciętne miesięczne wynagrodzenie brutto w sektorze przedsiębiorstw według sektorów własności w I–IV kwartale 2016 r. ....	12	33
Struktura pracujących, przeciętnego zatrudnienia oraz przeciętnego miesięcznego wynagrodzenia brutto w sektorze przedsiębiorstw według sektorów własności w I–IV kwartale 2016 r. ....	13	35
Pracujący według sekcji gospodarki narodowej – stan w dniu 31 grudnia 2016 r. ....	14	37
Przeciętne zatrudnienie według sekcji gospodarki narodowej oraz form finansowania w I–IV kwartale 2016 r. ....	15	38
Czas przepracowany i nieprzepracowany 1 zatrudnionego według sekcji gospodarki narodowej w I–IV kwartale 2016 r. ....	16	39
Przeciętne miesięczne wynagrodzenie brutto według sekcji gospodarki narodowej oraz form finansowania w I–IV kwartale 2016 r. ....	17	40
Wskaźnik wynagrodzenia realnego brutto według form finansowania w I–IV kwartale 2016 r. ....	18	41
Przeciętne miesięczne wynagrodzenie brutto bez wypłat nagród rocznych według sekcji gospodarki narodowej oraz form finansowania w I–IV kwartale 2016 r. ....	19	42
Przeciętne miesięczne wynagrodzenie w gospodarce narodowej według regionów i województw w IV kwartale 2016 r. ....	20	43
Przeciętne miesięczne wynagrodzenie w gospodarce narodowej według regionów i województw w I–IV kwartale 2016 r. ....	21	44

	Tabl.	Str.
Wynagrodzenia według sekcji gospodarki narodowej w I–IV kwartale 2016 r. ....	22	45
Zaległości w wypłacie wynagrodzeń według sekcji gospodarki narodowej – stan w dniu 31 grudnia 2016 r. ....	23	46
Przeciętne zatrudnienie oraz przeciętne miesięczne wynagrodzenie brutto według sekcji i działów gospodarki narodowej w I–IV kwartale 2016 r. ....	24	47
Przeciętne zatrudnienie oraz przeciętne miesięczne wynagrodzenia brutto w sferze budżetowej według sekcji gospodarki narodowej w I–IV kwartale 2016 r. ....	25	51
Pracujący, przeciętne zatrudnienie oraz przeciętne miesięczne wynagrodzenia brutto w administracji publicznej w 2016 r. ....	26	53
Przeciętne zatrudnienie oraz przeciętne miesięczne wynagrodzenia brutto w administracji publicznej według województw w 2016 r. ....	27	54
Przeciętne zatrudnienie oraz przeciętne miesięczne wynagrodzenia brutto w działalności finansowej i ubezpieczeniowej w 2016 r. ....	28	63
Przeciętne zatrudnienie oraz przeciętne miesięczne wynagrodzenia brutto w działalności finansowej i ubezpieczeniowej według województw w 2016 r. ....	29	64
Przeciętne miesięczne wynagrodzenia brutto bez wypłat z zysku w działalności finansowej i ubezpieczeniowej według województw w 2016 r. ....	30	65
Przedsiębiorstwa według przeciętnego miesięcznego wynagrodzenia brutto w wybranych sekcjach i działach w I–IV kwartale 2016 r. ....	31	66
Bezrobocie według regionów i województw – stan w dniu 31 grudnia 2016 r. ....	32	69
Zezwolenia na pracę wydane cudzoziemcom według obywatelstwa, wybranych grup pracowniczych i okresu ważności w 2016 r. ....	33	70

## WYKRESY

Struktura pracujących według sektorów własności w niektórych sekcjach gospodarki narodowej w grudniu 2016 r. ....	x	71
Odchylenia względne przeciętnych miesięcznych wynagrodzeń brutto od przeciętnego wynagrodzenia w gospodarce narodowej według sekcji w I–IV kwartale ....	x	71
Przeciętne miesięczne wynagrodzenia brutto w sektorze przedsiębiorstw i w sferze budżetowej ....	x	72
Wskaźniki przeciętnych wynagrodzeń realnych brutto w sektorze przedsiębiorstw i w jednostkach sfery budżetowej (I kwartał 2010=100) ....	x	72
Relacje przeciętnego miesięcznego wynagrodzenia brutto w sektorach własności do przeciętnego wynagrodzenia w gospodarce narodowej w I–IV kwartale ....	x	73
Dynamika przeciętnych miesięcznych wynagrodzeń brutto w I–IV kwartale 2016 r. (I–IV kwartał 2015=100) ....	x	73

## CONTENTS

	Table	Page
Preface .....	x	3
Methodological notes .....	x	12
The surveys results – synthesis .....	x	18
<b>TABLES</b>		
Survey of basic data in quarters 2015–2016 .....	1	20
Indices of increase of average monthly gross wages and salaries in national economy .....	2	21
Survey of basic data in IV quarter of 2016 .....	3	21
Employed persons, average paid employment and average monthly wages and salaries in enterprise sector .....	4	22
Employed persons by sections of national economy of 2016 – at the end of quarter .....	5	24
Average paid employment by sections of national economy in quarters of 2016 .....	6	25
Time worked per 1 employee by sections of national economy in quarters of 2016 .....	7	26
Average monthly gross wages and salaries by sections of national economy in quarters of 2016 .....	8	27
Average monthly gross wages and salaries excluding annual bonuses by sections of national economy in quarters of 2016 .....	9	28
Employed persons, average paid employment and average monthly gross wages and salaries in national economy by ownership sectors in I–IV quarters of 2016 .....	10	29
Structure of employed persons, of average paid employment and of average monthly gross wages and salaries in national economy by ownership sectors in I–IV quarters of 2016 .....	11	31
Employed persons, average paid employment and average monthly gross wages and salaries in enterprise sector by ownership sectors in I–IV quarters of 2016 .....	12	33
Structure of employed persons, of average paid employment and of average monthly gross wages and salaries in enterprise sector by ownership sectors in I–IV quarters of 2016 .....	13	35
Employed persons by sections of national economy – as of 31 December 2016 .....	14	37
Average paid employment by sections of national economy and by financing form in I–IV quarters of 2016 .....	15	38
Time worked and not time worked per 1 employee by sections of national economy in I–IV quarters of 2016 .....	16	39
Average monthly gross wages and salaries by sections of national economy and by financing form in I–IV quarters of 2016 .....	17	40
Average monthly gross real wages and salaries by financing form in I–IV quarters of 2016 ..	18	41
Average monthly gross wages and salaries excluding annual bonuses by sections of national economy and by financing form in I–IV quarters of 2016 .....	19	42
Average monthly wages and salaries in national economy by regions and voivodships in IV quarter of 2016 .....	20	43
Average monthly wages and salaries in national economy by regions and voivodships in I–IV quarters of 2016 .....	21	44
Wages and salaries by sections of national economy in I–IV quarters of 2016 .....	22	45
Back pay by section of national economy – as of 31 December 2016 .....	23	46
Average paid employment and average monthly gross wages and salaries by sections and divisions of national economy in I–IV quarters of 2016 .....	24	47

	Table	Page
Average paid employment and average monthly gross wages and salaries in budgetary sphere by sections of national economy in I–IV quarters of 2016 .....	25	51
Employed persons, average paid employment and average monthly gross wages and salaries in public administration in 2016 .....	26	53
Average paid employment and average monthly gross wages and salaries in public administration by voivodships in 2016 .....	27	54
Average paid employment and average monthly gross wages and salaries in financial and insurance activities in 2016 .....	28	63
Average paid employment and average monthly gross wages and salaries in financial and insurance activities by voivodships in 2016 .....	29	64
Average monthly gross wages and salaries excluding payments from profit in financial and insurance activities by voivodships in 2016 .....	30	65
Enterprises by average monthly gross wages and salaries in selected sections and divisions in I–IV quarters of 2016 .....	31	66
Unemployment by regions and voivodships – as of 31 December 2016 .....	32	69
Work permits granted to foreigners by citizenship, selected occupational groups, and the period of validity in 2016 .....	33	70
<b>GRAPHS</b>		
Structure of employed persons by ownership sectors in some sections of national economy in December 2016 .....	x	71
Relative deviations of average monthly gross wages and salaries from the average wages and salaries in national economy by sections in I–IV quarters .....	x	71
Average monthly gross wages and salaries in enterprise sector and in budgetary sphere units .....	x	72
Indices of gross real average wages and salaries in enterprise sector and in budgetary sphere units (I quarter 2010=100) .....	x	72
Relation of average monthly gross wages and salaries in ownership sectors to the average wages and salaries in national economy in I–IV quarters .....	x	73
Indices of average monthly gross wages and salaries in I–IV quarters of 2016 (I–IV quarters 2015=100) .....	x	73

## UWAGI METODYCZNE

1. Dane prezentuje się w układzie Polskiej Klasyfikacji Działalności 2007 (PKD 2007) opracowanej na podstawie Statystycznej Klasyfikacji Działalności Gospodarczej we Wspólnocie Europejskiej – NACE Rev.2. PKD 2007 wprowadzona została z dniem 1 stycznia 2008 r. rozporządzeniem Rady Ministrów z dnia 24 grudnia 2007 r. (Dz. U. Nr 251, poz. 1885), w miejsce stosowanej dotychczas klasyfikacji PKD 2004.

2. Prezentowane dane obejmują podmioty gospodarki bez względu na charakter własności.

3. Informacje o liczbie pracujących, przeciętnym zatrudnieniu, wynagrodzeniach i o czasie pracy dotyczą podmiotów gospodarki narodowej, bez podmiotów gospodarczych o liczbie pracujących do 9 osób, rolnictwa indywidualnego, osób zatrudnionych poza granicami kraju (z wyjątkiem liczby pracujących), zatrudnionych w organizacjach społecznych, politycznych, związkach zawodowych i in. oraz zatrudnionych w działalności w zakresie obrony narodowej i bezpieczeństwa publicznego.

**Dane o przeciętnym wynagrodzeniu miesięcznym ogółem dotyczą wszystkich podmiotów gospodarki narodowej, tzn. także jednostek o liczbie pracujących do 9 osób.**

4. Dane o pracujących według stanu na koniec okresu obejmują: osoby zatrudnione na podstawie stosunku pracy, właściciele, współwłaściciele oraz pomagających im członków rodzin, agentów, osoby wykonujące pracę nakładczą i członków rolniczych spółdzielni produkcyjnych.

5. Dane o przeciętnym zatrudnieniu obejmują osoby zatrudnione na podstawie stosunku pracy w pełnym wymiarze czasu pracy oraz w niepełnym po przeliczeniu na pełnozatrudnionych.

6. Dane o wynagrodzeniach i przeciętnych wynagrodzeniach podaje się w ujęciu brutto.

7. Przeciętne wynagrodzenia miesięczne (nominalne) przypadające na jednego zatrudnionego obliczono przyjmując:

- wynagrodzenia osobowe bez wynagrodzeń osób wykonujących pracę nakładczą oraz uczniów, a także osób zatrudnionych za granicą,
- wypłaty z tytułu udziału w zysku do podziału i w nadwyżce bilansowej w spółdzielniach,
- dodatkowe wynagrodzenia roczne dla pracowników jednostek sfery budżetowej,
- honoraria wypłacone niektórym grupom pracowników za prace wynikające z umowy o pracę np. dziennikarzom, realizatorom filmów, programów radiowych i telewizyjnych.

8. Wskaźniki przeciętnego miesięcznego wynagrodzenia realnego brutto obliczono jako iloraz wskaźnika wzrostu przeciętnego miesięcznego wynagrodzenia nominalnego brutto oraz wskaźnika cen towarów i usług konsumpcyjnych dla gospodarstw domowych pracowników (bez spożycia naturalnego).

9. Ilekroć jest mowa o sektorze przedsiębiorstw, dotyczy to podmiotów prowadzących działalność gospodarczą w zakresie: leśnictwa i pozyskiwania drewna; rybołówstwa w wodach morskich; górnictwa i wydobywania; przetwórstwa przemysłowego; wytwarzania i zaopatrywania w energię elektryczną, gaz, parę wodną, gorącą wodę i powietrze do układów klimatyzacyjnych; dostawy wody;



gospodarowania ściekami i odpadami oraz działalności związanej z rekultywacją; budownictwa; handlu hurtowego i detalicznego; naprawy pojazdów samochodowych, włączając motocykle; transportu i gospodarki magazynowej; działalności związanej z zakwaterowaniem i usługami gastronomicznymi; informacji i komunikacji; działalności związanej z obsługą rynku nieruchomości; działalności prawniczej, rachunkowo-księgowej i doradztwa podatkowego, działalności firm centralnych (head offices); doradztwa związanego z zarządzaniem; działalności w zakresie architektury i inżynierii; badań i analiz technicznych; reklamy, badania rynku i opinii publicznej; pozostałej działalności profesjonalnej, naukowej i technicznej; działalności w zakresie usług administrowania i działalności wspierającej; działalności związanej z kulturą, rozrywką i rekreacją; naprawy i konserwacji komputerów i artykułów użytku osobistego i domowego; pozostałej indywidualnej działalności usługowej.

10. Ilekroć jest mowa o przemyśle, dotyczy to sekcji PKD: "Górnictwo i wydobywanie", "Przetwórstwo przemysłowe", "Wytwarzanie i zaopatrywanie w energię elektryczną, gaz, parę wodną, gorącą wodę i powietrze do układów klimatyzacyjnych" oraz "Dostawa wody, gospodarowanie ściekami i odpadami oraz działalność związana z rekultywacją".

11. Informacje dotyczące administracji publicznej w strukturze obowiązującej od 1 stycznia 1999 r. po reformie administracji państwa obejmują:

- naczelne i centralne organy administracji: instytucje naczelne (ministerstwa, urzędy centralne), jednostki równorzędne i inne jednostki bezpośrednio podległe instytucjom naczelnym, (np. delegatury Najwyższej Izby Kontroli, izby i urzędy skarbowe, urzędy statystyczne), jednostki służby zagranicznej, tj. placówki zagraniczne organów administracji państwowej oraz pracujący za granicą w przedstawicielstwach ONZ i innych misjach za granicą, a także w instytutach, ośrodkach informacji i kultury za granicą;
- urzędy wojewódzkie;
- administrację samorządu terytorialnego:
  - a) gminy i miasta na prawach powiatu:
    - urzędy gmin: miejskie, miejsko-wiejskie i wiejskie,
    - urzędy miast na prawach powiatu;
  - b) powiaty
    - starostwa powiatowe;
  - c) województwa:
    - urzędy marszałkowskie,
    - wojewódzkie samorządowe jednostki organizacyjne;
- samorządowe kolegia odwoławcze.

Informacje dotyczące administracji publicznej podawane są wraz z działalnością pomocniczą.

12. Dane o liczbie bezrobotnych obejmują tylko te osoby, które są zarejestrowane w powiatowych urzędach pracy (zgodnie z ustawą z dnia 20 kwietnia 2004 r. o promocji zatrudnienia i instytucjach rynku pracy (Dz. U. z 2015 r. poz. 149, z późn. zm.).

Stopa bezrobocia rejestrowanego obliczona została jako procentowy udział bezrobotnych w liczbie cywilnej ludności aktywnej zawodowo (tj. bez pracowników jednostek budżetowych prowadzących działalność w zakresie obrony narodowej i bezpieczeństwa publicznego) szacowanej na koniec każdego okresu. Pod pojęciem ludności aktywnej zawodowo należy rozumieć osoby pracujące oraz osoby bezrobotne.

13. Ze względu na zaokrąglenia danych, w niektórych przypadkach sumy składników mogą się różnić od podanych wielkości "ogółem".

14. W wykresach przyjęto następujące oznaczenia sekcji gospodarki narodowej:

- O – Ogółem
- A – Rolnictwo, leśnictwo, łowiectwo i rybactwo
- B – Górnictwo i wydobywanie
- C – Przetwórstwo przemysłowe
- D – Wytwarzanie i zaopatrywanie w energię elektryczną, gaz, parę wodną i gorącą wodę<sup>Δ</sup>
- E – Dostawa wody; gospodarowanie ściekami i odpadami; rekultywacja<sup>Δ</sup>
- F – Budownictwo
- G – Handel; naprawa pojazdów samochodowych<sup>Δ</sup>
- H – Transport i gospodarka magazynowa
- I – Zakwaterowanie i gastronomia<sup>Δ</sup>
- J – Informacja i komunikacja
- K – Działalność finansowa i ubezpieczeniowa
- L – Obsługa rynku nieruchomości<sup>Δ</sup>
- M – Działalność profesjonalna, naukowa i techniczna
- N – Administrowanie i działalność wspierająca<sup>Δ</sup>
- O – Administracja publiczna i obrona narodowa; obowiązkowe zabezpieczenia społeczne
- P – Edukacja
- Q – Opieka zdrowotna i pomoc społeczna

15. W stosunku do obowiązującej Polskiej Klasyfikacji Działalności (PKD 2007) w publikacji zastosowano skróty. Zestawienie zastosowanych skrótów i pełnych nazw podaje się poniżej:

<b>skrót</b>	<b>pełna nazwa</b>
<b>sekcje PKD</b>	
wytwarzanie i zaopatrywanie w energię elektryczną, gaz, parę wodną i gorącą wodę	wytwarzanie i zaopatrywanie w energię elektryczną, gaz, parę wodną, gorącą wodę i powietrze do układów klimatyzacyjnych
dostawa wody; gospodarowanie ściekami i odpadami; rekultywacja	dostawa wody; gospodarowanie ściekami i odpadami oraz działalność związana z rekultywacją

**skrót****pełna nazwa****sekcje PKD**

handel, naprawa pojazdów samochodowych	handel hurtowy i detaliczny; naprawa pojazdów samochodowych, włączając motocykle
zakwaterowanie i gastronomia	działalność związana z zakwaterowaniem i usługami gastronomicznymi
obsługa rynku nieruchomości	działalność związana z obsługą rynku nieruchomości
administrowanie i działalność wspierająca	działalność w zakresie usług administrowania i działalność wspierająca

**działy PKD**

produkcja wyrobów z drewna, korka, słomy i wikliny	produkcja wyrobów z drewna oraz korka z wyłączeniem mebli; produkcja wyrobów ze słomy i materiałów używanych do wyplatania
produkcja wyrobów farmaceutycznych	produkcja podstawowych substancji farmaceutycznych oraz leków i pozostałych wyrobów farmaceutycznych
produkcja pojazdów samochodowych, przyczep i naczep	produkcja pojazdów samochodowych, przyczep i naczep, z wyłączeniem motocykli
gospodarka odpadami, odzysk surowców	działalność związana ze zbieraniem, przetwarzaniem i unieszkodliwianiem odpadów; odzysk surowców
budowa budynków	roboty budowlane związane ze wznoszeniem budynków
finansowa działalność usługowa	finansowa działalność usługowa, z wyłączeniem ubezpieczeń i funduszy emerytalnych
ubezpieczenia, reasekuracja i fundusze emerytalne	ubezpieczenia, reasekuracja oraz fundusze emerytalne, z wyłączeniem obowiązkowego ubezpieczenia społecznego

16. Dane zawarte w publikacji mają charakter wstępny.

## METHODOLOGICAL NOTES

1. Data are presented in accordance with the Polish Classification of Activities 2007 (PKD 2007), compiled in the basis Statistical Classification of Economic Activities in the European Community – NACE Rev. 2. PKD 2007 was introduced on 1<sup>st</sup> January 2008 by the decree of Council of Ministers dated 24 December 2007 (Journal of Laws No. 251 item. 1885) to replace the formerly applied PKD 2004.

2. Presented data cover units of the national economy regardless of ownership.

3. Information on the number of employed persons, average paid employment, wages and salaries and on worked time regards units of the national economy excluding economic entities employing up to 9 persons. It does not embrace private agriculture, people employed abroad (with the exception of the number of employees), employed on social, political and trade union organisations and employed in the scope of national defence and public safety.

**The data on total average monthly wages and salaries refer to all units of the national economy, i.e. including units with the number of employed persons up to 9 persons.**

4. Data on employment at the end of a year cover: employees hired on the basis of an employment contract, owners and co-owners of establishments engaged in economic activity and contributing family workers, outworkers, agents and persons employed by agents, members of the agricultural production cooperatives.

5. Data on average paid employment include persons employed on the basis of a labour contract for a full-time work, as well as persons employed part-time converted into the number of the employed full-time.

6. Data on wages and salaries and average monthly wages and are presented in gross terms.

7. The average monthly (nominal) wages and salaries per paid employee were calculated assuming:

- personal wages and salaries excluding wages and salaries of persons engaged in outwork, as well as apprentices and persons employed abroad,
- payments from profit and balance surplus in cooperatives,
- annual extra wages and salaries for employees of budgetary sphere entities,
- fees paid to selected groups of employees for performing work in accordance with a labour contract, e.g., journalists, film producers, radio and television programme producers.

8. Indices of average monthly gross real wages and salaries are calculated as the ratio of the index of the average monthly nominal gross wages and salaries and the price index of consumer goods and services for households of employees (excluding natural consumption).

9. The category – enterprise sector – indicates those units conducting economic activities in the following areas: forestry and logging; marine fishing; mining and quarrying; manufacturing; electricity, gas, steam and air conditioning supply; water supply; sewerage, waste management and

remediation activities; construction; wholesale and retail trade; repair of motor vehicles and motorcycles; transportation and storage; accommodation and food service activities; information and communication; real estate activities; legal and accounting activities; activities of head offices; management consultancy activities; architectural and engineering activities; technical testing and analysis; advertising and market research; other professional, scientific and technical activities; administrative and support service activities; arts, entertainment and recreation; repair of computers and personal and household goods; other personal service activities.

10. The category – industry – refers to the NACE (rev.2) sections: „Mining and quarrying”, „Manufacturing”, „Electricity, gas, steam and air conditioning supply” and "Water supply; sewerage, waste management and remediation activities".

11. Data concerning public administration within the structure obligatory since 1 January 1999 after administration reform of the country, comprise:

- principle and central organs of administration: principal institutions (ministries, central offices), corresponding entities and other entities directly subordinate to principal institutions: (e.g. offices Supreme Control Chamber, fiscal chambers and offices, statistical offices), foreign affairs units, i.e. foreign offices of state administration bodies and those operating abroad as part of UN agencies and other missions abroad, as well as in institutions, and information and cultural centres abroad,
- voivodship offices,
- local government administration:
  - a) gminas and cities with powiat status:
    - gmina offices: urban, rural and urban-rural,
    - city councils in cities with powiat status,
  - b) powiats:
    - powiat councils (starosts)
  - c) voivodships:
    - marshals' offices,
    - voivodship local government organizational entities,
- local government appeal councils.

Information concerning public administration are presented together with auxiliary activities.

12. Data on the unemployed cover persons registered in powiat labour offices are presented in accordance with the Law of 20 April 2004 on Promotion of Employment and Labour Market Institutions (Journal of Laws of 2015 item 149, with later amendments).

The registered unemployment rate was calculated as a ratio of the number of unemployed persons to the economically active civilian population, (i.e. excluding employees of budgetary units conducting activity, within the scope of national defence and public safety) estimated at the end of every period. As economically active population should be understood both: the employed, as well as the unemployed.

13. Due to the rounding of data, in some cases sums of components can differ from the amount given in the item „total”.

14. Following abbreviations of the sections of national economy are applied to graphs:

- O – Total
- A – Agriculture, forestry and fishing
- B – Mining and quarrying
- C – Manufacturing
- D – Electricity, gas steam and air conditioning supply
- E – Water supply; sewerage, waste management and remediation activities
- F – Construction
- G – Trade; repair of motor vehicles<sup>Δ</sup>
- H – Transportation and storage
- I – Accommodation and catering<sup>Δ</sup>
- J – Information and communication
- K – Financial and insurance activities
- L – Real estate activities
- M – Professional, scientific and technical activities
- N – Administrative and support service activities
- O – Public administration and defence; compulsory social security
- P – Education
- Q – Human health and social work activities

15. Abbreviations are used regarding the obligatory Polish Classification of Activities (PKD 2007). The abbreviations and their complete names are given below:

abbreviation	sections of the NACE	complete name
x		electricity, gas, steam and air conditioning supply
x		water supply; sewerage, waste management and remediation activities
trade; repair of motor vehicles		wholesale and retail trade; repair of motor vehicles and motorcycles
accommodation and catering		accommodation and food service activities
x		real estate activities
x		administrative and support service activities

**divisions of the NACE**

manufacture of wood and wicker products	wood straw and	manufacture of wood and of products of wood and cork, except furniture; manufacture of articles of straw and plaiting materials
manufacture of pharmaceutical products		manufacture of basic pharmaceutical products and pharmaceutical preparations
	x	manufacture of motor vehicles, trailers and semi-trailers
	x	waste collection, treatment and disposal activities materials recovery
	x	construction of buildings
financial service activities		financial service activities, except insurance and pension funding
insurance, reinsurance and pension funding		insurance, reinsurance and pension funding except compulsory social security

16. Data presented in the publication are preliminary.

## WYNIKI BADAŃ<sup>1</sup> – SYNTEZA

Liczba **pracujących**<sup>2</sup> według stanu na 31 grudnia 2016 r. wyniosła 8946,6 tys. osób i była wyższa niż przed rokiem o 2,7% (przed rokiem odnotowano wzrost o 1,2%). Udział pracujących w sektorze prywatnym zwiększył się w stosunku do ub. roku i wyniósł 66,6% (przed rokiem 65,3%).

Przeciętne **zatrudnienie**<sup>2</sup> w 2016 r. wyniosło 8483,5 tys. osób i było o 2,3% wyższe niż przed rokiem (odpowiednio w ub. roku wzrost o 0,9%). Wysoki wzrost zatrudnienia odnotowano w sekcjach: administrowanie i działalność wspierająca (o 10,3%), informacja i komunikacja (o 4,3%), rolnictwo, leśnictwo, łowiectwo i rybactwo (o 3,4%), przetwórstwo przemysłowe (o 3,2%), transport i gospodarka magazynowa oraz handel; naprawa pojazdów samochodowych (o 3,1%); natomiast niewielki wzrost w działalności finansowej i ubezpieczeniowej (o 1,3%), działalności profesjonalnej, naukowej i technicznej (o 1,4%), dostawie wody; gospodarowaniu ściekami i odpadami; rekultywacja oraz edukacji (o 1,6%). Spadek zatrudnienia podobnie jak w ub. roku odnotowano w górnictwie i wydobywaniu (o 7,3%), wytwarzaniu i zaopatrywaniu w energię elektryczną, gaz, parę wodną i gorącą wodę (o 3,9%), jak również w obsłudze rynku nieruchomości (o 1,3%) i budownictwie (o 0,6%). W administracji publicznej i obronie narodowej; obowiązkowych zabezpieczeniach społecznych zatrudnienie pozostało na poziomie zbliżonym do ub. roku.

**Przeciętne miesięczne wynagrodzenie brutto** w gospodarce narodowej w 2016 r. ukształtowało się na poziomie 4047,21 zł, tj. o 3,6% wyższym niż przed rokiem. W sektorze publicznym wyniosło 4610,61 zł (wzrost o 2,8%), a w sektorze prywatnym 3905,70 zł (wzrost odpowiednio o 4,3%). Siła nabywcza przeciętnego miesięcznego wynagrodzenia brutto w gospodarce narodowej w 2016 r. była o 4,2% większa niż w 2015 r. W porównaniu z rokiem poprzednim wzrost przeciętnego wynagrodzenia; odnotowano we wszystkich sekcjach z wyjątkiem sekcji górnictwo i wydobywanie, w której odnotowano spadek o 2,5%. Sekcje o największym wzroście przeciętnego miesięcznego wynagrodzenia to: zakwaterowanie i gastronomia (o 6,8%), administracja publiczna i obrona narodowa; obowiązkowe zabezpieczenia społeczne (o 5,6%), handel; naprawa pojazdów samochodowych (o 5,3%), opieka zdrowotna i pomoc społeczna oraz informacja i komunikacja (o 4,9%), obsługa rynku nieruchomości (o 4,8%), wytwarzanie i zaopatrywanie w energię elektryczną, gaz, parę wodną i gorącą wodę (o 4,5%), przetwórstwo przemysłowe i budownictwo (po 4,3%). Najniższy wzrost wynagrodzeń odnotowano w sekcji: edukacja (o 0,9%), rolnictwo, leśnictwo, łowiectwo i rybactwo (o 1,4%) działalność finansowa i ubezpieczeniowa (o 2,5%).

**Przeciętne miesięczne wynagrodzenie brutto bez wypłat nagród rocznych** w gospodarce narodowej w 2016 r. wyniosło 3999,58 zł i było o 3,6% wyższe niż przed rokiem. Największy wzrost przeciętnego miesięcznego wynagrodzenia brutto bez wypłat nagród rocznych odnotowano w sekcjach: zakwaterowanie i gastronomia (o 6,8%), administracja publiczna i obrona narodowa;

---

<sup>1</sup> Dane mają charakter wstępny.

<sup>2</sup> Bez podmiotów gospodarczych o liczbie pracujących do 9 osób, oraz bez rolnictwa indywidualnego, fundacji, stowarzyszeń, partii politycznych, związków zawodowych, organizacji społecznych, organizacji pracodawców, samorządu gospodarczego i zawodowego oraz w działalności związanej z obroną narodową i bezpieczeństwem publicznym.



obowiązkowe zabezpieczenia społeczne (o 5,9%), handel; naprawa pojazdów samochodowych (o 5,3%), opieka zdrowotna i pomoc społeczna oraz informacja i komunikacja (o 4,9%), obsługa rynku nieruchomości (o 4,8%), wytwarzanie i zaopatrywanie w energię elektryczną, gaz, parę wodną i gorącą wodę (o 4,5%), przetwórstwo przemysłowe (o 4,4%), budownictwo (o 4,3%), a najniższy wzrost odnotowano w sekcjach: edukacja (o 0,9%), rolnictwo, leśnictwo, łowiectwo i rybactwo (o 1,5%), działalność finansowa i ubezpieczeniowa (o 2,5%). W górnictwie i wydobywaniu wynagrodzenie obniżyło się o 2,5%.

W porównaniu z 2015 r. największy wzrost przeciętnego miesięcznego wynagrodzenia brutto i brutto bez wypłat nagród rocznych odnotowano w województwie lubuskim (odpowiednio o 5,1% i o 5,2%), wielkopolskim (odpowiednio o 4,7% i o 4,8%), zachodniopomorskim (odpowiednio o 4,5% i o 4,6%), dolnośląskim i lubelskim (odpowiednio o 4,0% i o 4,1%) podkarpackim (odpowiednio o 4,0%); najmniejszy w woj. śląskim (odpowiednio o 1,5%) i świętokrzyskim (odpowiednio o 2,9% i o 3,0%).

Poziom wynagrodzeń wyższy niż średnio w kraju odnotowano w trzech województwach, tj.: w mazowieckim (odpowiednio o 21,2% i o 21,7%), dolnośląskim (odpowiednio o 1,9% i o 2,0%), pomorskim (odpowiednio o 0,9% i o 0,8%). Najniższe wynagrodzenia (mniejsze niż średnio w kraju) odnotowano w woj. warmińsko-mazurskim (odpowiednio o 14,7% i o 15,4%), podkarpackim (odpowiednio o 14,2% i o 14,7%), kujawsko-pomorskim (odpowiednio o 13,9% i o 14,2%) i świętokrzyskim (odpowiednio o 13,2% i o 13,8%).

## THE SURVEYS RESULTS<sup>1</sup> – SYNTHESIS

The number of the **employed**<sup>2</sup> as of the state on 31 December 2016 amounted to 8946.6 thousand persons and was by 2.7% higher than last year (the last year increase was by 1.2 %). Compared to the last year, the share of the employed in the private sector increased and amounted to 66.6% (the last year it was 65.3%).

**Average employment**<sup>2</sup> in 2016 was by 2.3% higher than the one observed at the same time last year and amounted to 8483.5 thousand persons (a respective increase by 0.9% was observed last year). A high increase in employment was observed in sections: administrative and support service activities (by 10.3%), information and communication (by 4.3%), agriculture, forestry and fishing (by 3.4%), manufacturing (by 3.2%), transportation and storage and trade and repair of motor vehicles (by 3.1%). A slight growth was observed in sections: financial and insurance activities (by 1.3%), professional, scientific and technical activities (by 1.4%), water supply; sewerage, waste management and remediation activities and education (by 1.6%). A decrease in employment, similarly to the last year, was observed in mining and quarrying (by 7.3%), electricity, gas, steam and air conditioning supply (by 3.9%), real estate activities (by 1.3%), and construction (by 0.6%). Employment in public administration and defence; compulsory social security stayed at the similar level than the last year.

In 2016, the **average monthly gross wages and salaries** in the national economy amounted to 4047.21 zł, i.e. they were by 3.6% higher than in the same period of the last year. In the public sector they amounted to 4610.61 zł (an increase by 2.8% as compared to the same period of the last year), while in the private sector they amounted to 3905.70 zł (an increase respectively by 4.3%). The buying power of the average monthly gross wages and salaries in the national economy was by 4.2% higher in 2016 than in 2015. Compared to the last year, a growth in the average wages and salaries was observed in all sections, with the exception of mining and quarrying where a decrease by 2.5% was observed; the highest increase in the average monthly gross wages and salaries was observed in sections: accommodation and catering (by 6.8%), public administration and defence; compulsory social security (by 5.6%), trade; repair of motor vehicles (by 5.3%), human health and social work and information and communication (by 4.9% in each), real estate activities (by 4.8%), electricity, gas, steam and air conditioning supply (by 4.5%), and manufacturing and construction (by 4.3% in each). The lowest increase in wages and salaries was observed in: education (by 0.9%), agriculture, forestry and fishing (by 1.4%), and in financial and insurance activities (by 2.5%).

**Average monthly gross wages and salaries excluding annual bonuses** in the national economy in 2016 amounted to 3999.58 zł; and they were by 3.6% higher than the previous year. The highest growth in average gross monthly wages and salaries excluding annual bonuses was observed in sections: accommodation and catering (by 6.8%), public administration and defence; compulsory social security

---

<sup>1</sup> Preliminary data.

<sup>2</sup> Excluding economic entities employing up to 9 persons; without private farms in agriculture, foundations, associations, political parties, trade unions, social organizations, employer's organizations, self-government economic entities and self-government professional entities, as well as the units carrying out their activity in the scope of national defence and public safety.

(by 5.9%), trade; repair of motor vehicles (by 5.3%), human health and social work and information and communication (by 4.9% in each), real estate activities (by 4.8%), electricity, gas, steam and air conditioning supply (by 4.5%), manufacturing (by 4.4%), and construction (by 4.3%). The lowest increase in wages and salaries was observed in: education (by 0.9%), agriculture, forestry and fishing (by 1.5%), and in financial and insurance activities (by 2.5%). In mining and quarrying average gross monthly wages and salaries excluding annual bonuses decreased by 2.5%.

Compared to 2015, the highest growth in average monthly wages and salaries and average monthly gross wages and salaries excluding annual bonuses was observed in voivodships: Lubuskie respectively by 5.1% and 5.2%), Wielkopolskie (respectively by 4.7% and 4.8%), Zachodniopomorskie (respectively by 4.5% and 4.6%), Dolnośląskie and Lubelskie (respectively by 4.0% and 4.1%), Podkarpackie (respectively by 4.0%), while the lowest growth was observed in voivodships: Śląskie (respectively by 1.5%), Świętokrzyskie (respectively by 2.9% and 3.0%).

The level of average wages and salaries higher than the country's average was observed in three voivodships, i.e.: Mazowieckie (respectively by 21.2% and by 21.7%), Dolnośląskie (respectively by 1.9% and by 2.0%), and Pomorskie (respectively by 0.9% and by 0.8%). The lowest average monthly wages and salaries (lower than the country's average) were observed in voivodships: Warmińsko-Mazurskie (respectively by 14.7% and by 15.4% lower than the country's average), Podkarpackie (respectively by 14.2% and by 14.7% lower than the country's average), Kujawsko-Pomorskie (respectively by 13.9% and by 14.2% lower than the country's average), and Świętokrzyskie (respectively by 13.2% and 13.8% lower than the country's average).

**TABL. 1. PRZEGLĄD PODSTAWOWYCH DANYCH W KWARTAŁACH 2015–2016**  
**SURVEY OF BASIC DATA IN QUARTERS 2015–2016**

WYSZCZEGÓLNIENIE SPECIFICATION			Ogółem Total	Okres poprzedni=100 Previous period=100
Pracujący <sup>a</sup> stan na koniec okresu w tys. .... <i>Employed persons<sup>a</sup> as of end of period in thous.</i>	2015	IV	8711,9	100,5
	2016	I	8829,9	101,4
		II	8865,7	100,4
		III	8898,5	100,4
		<b>IV</b>	<b>8946,6</b>	<b>100,5</b>
Przeciętne zatrudnienie <sup>a</sup> w tys. .... <i>Average paid employment<sup>a</sup> in thous.</i>	2015	IV	8395,7	101,7
	2016	I	8428,0	100,4
		II	8459,8	100,4
		III	8470,9	100,1
		<b>IV</b>	<b>8575,5</b>	<b>101,2</b>
Czas przepracowany 1 zatrudnionego <sup>a</sup> w godz. .... <i>Time worked per 1 employee<sup>a</sup> in hours</i>	2015	IV	450	110,8
	2016	I	427	94,9
		II	436	102,1
		III	402	92,2
		<b>IV</b>	<b>438</b>	<b>109,0</b>
Bezrobotni zarejestrowani stan na koniec okresu w tys. .... <i>Registered unemployed persons as of end of period in thous.</i>	2015	IV	1563,3	101,6
	2016	I	1600,5	102,4
		II	1392,5	87,0
		III	1324,1	95,1
		<b>IV</b>	<b>1335,2</b>	<b>100,8</b>
Stopa bezrobocia rejestrowanego <sup>b</sup> w % ..... <i>Registered unemployment rate<sup>b</sup> in %</i>	2015	IV	9,7	x
	2016	I	9,9	x
		II	8,7	x
		III	8,3	x
		<b>IV</b>	<b>8,3</b>	<b>x</b>
Przeciętne miesięczne wynagrodzenie brutto w gospodarce narodowej w zł ..... <i>Average monthly gross wages and salaries in national economy in zł</i>	2015	IV	4066,95	104,4
	2016	I	4181,49	102,8
		II	4019,08	96,1
		III	4055,04	100,9
		<b>IV</b>	<b>4218,92</b>	<b>104,0</b>
w tym bez wypłat nagród rocznych <sup>c</sup> ..... <i>of which wages and salaries excluding annual bonuses<sup>c</sup></i>	2015	IV	4065,52	104,4
	2016	I	3992,65	98,2
		II	4017,62	100,6
		III	4053,02	100,9
		<b>IV</b>	<b>4217,23</b>	<b>104,1</b>
Wskaźnik wynagrodzenia realnego brutto ..... <i>Index of average monthly gross real wages and salaries</i>	2015	IV	x	104,7
	2016	I	x	103,5
		II	x	95,6
		III	x	101,2
		<b>IV</b>	<b>x</b>	<b>103,2</b>

*a* Bez podmiotów gospodarczych o liczbie pracujących do 9 osób - patrz uwaga na str. 8, pkt 3. *b* Patrz uwaga na str. 10 pkt 12. *c* Z tytułu udziału w zysku do podziału i w nadwyżce bilansowej w spółdzielniach oraz dodatkowe wynagrodzenia roczne dla pracowników jednostek sfery budżetowej.

*a* Excluding economic entities employing up to 9 persons - see note on page 12, item 3. *b* See note on page 13 item. 12, *c* From profit and balance surplus in cooperatives as well as annual extra wages and salaries for employees of budgetary sphere entities.

**TABL. 2. DYNAMIKA PRZECIĘTNYCH MIESIĘCZNYCH WYNAGRODZEŃ BRUTTO  
W GOSPODARCE NARODOWEJ**  
*INDICES OF AVERAGE MONTHLY GROSS WAGES AND SALARIES IN NATIONAL ECONOMY*

KWARTAŁY <i>QUARTERS</i>	2009	2010	2011	2012	2013	2014	2015	2016
	analogiczny okres poprzedniego roku = 100 <i>corresponding period of previous year = 100</i>							
I .....	106,8	104,1	104,5	105,2	102,6	104,2	104,1	103,1
II .....	104,4	103,8	105,3	103,9	103,3	103,5	103,1	104,3
I-II .....	105,6	103,9	104,9	104,6	102,9	103,9	103,6	103,6
III .....	104,9	102,9	106,6	102,8	104,0	103,5	103,0	104,1
I-III .....	105,5	103,5	105,5	104,0	103,3	103,7	103,4	103,7
IV .....	104,7	106,0	104,3	102,9	103,6	103,1	103,2	103,7
I-IV .....	105,5	104,0	105,4	103,5	103,4	103,4	103,2	103,6

**TABL. 3. PRZEGLĄD PODSTAWOWYCH DANYCH W IV KWARTALE 2016 R.**  
*SURVEY OF BASIC DATA IN IV QUARTER OF 2016*

WYSZCZEGÓLNIENIE <i>SPECIFICATION</i> a – IV kw. (q.) 2015=100 b – III kw. (q.) 2016=100	Ogółem <i>Total</i>	Sektor przedsiębiorstw <i>Enterprise sector</i>	Sfera budżetowa <i>Budgetary sphere</i>
Pracujący <sup>1</sup> stan na koniec okresu w tys. .... <i>Employed persons<sup>1</sup> as of end of period in thous.</i>	8946,6	6065,2	1653,2
a	102,7	103,4	100,8
b	100,5	100,5	100,7
Przeciętne zatrudnienie <sup>1</sup> w tys. .... <i>Average paid employment<sup>1</sup> in thous.</i>	8575,5	5806,5	1590,7
a	102,1	102,3	101,0
b	101,2	100,7	102,1
Wynagrodzenia brutto <sup>1</sup> w mln zł .....	115212,8	76718,6	20833,9
<i>Gross wages and salaries<sup>1</sup> in mln zł</i>	a	105,3	105,7
b	105,6	104,2	110,1
w tym bez wypłat nagród rocznych <sup>2</sup> w mln zł .....	115173,2	76711,9	20805,4
<i>of which excluding annual bonuses<sup>2</sup> in mln zł</i>	a	105,3	105,7
b	105,6	104,3	110,0
Przeciętne miesięczne wynagrodzenie brutto w zł .....	4218,92	4404,17	4365,79
<i>Average monthly gross wages and salaries in zł</i>	a	103,7	104,7
b	104,0	103,5	107,8
w tym bez wypłat nagród rocznych <sup>2</sup> w zł .....	4217,23	4403,78	4359,82
<i>of which excluding annual bonuses<sup>2</sup> in zł</i>	a	103,7	104,7
b	104,1	103,6	107,7
Przeciętne miesięczne wynagrodzenie realne brutto w % a	103,4	102,6	104,4
<i>Average monthly gross real wages and salaries in %</i>	b	103,2	106,9

*1* Bez podmiotów gospodarczych o liczbie pracujących do 9 osób – patrz uwaga na str. 8, pkt 3. 2 Z tytułu udziału w zysku do podziału i w nadwyżce bilansowej w spółdzielniach oraz dodatkowe wynagrodzenia roczne dla pracowników jednostek sfery budżetowej.

*1* Excluding economic entities employing up to 9 persons – see note on page 12, item 3. 2 From profit and balance surplus in cooperatives as well as annual extra wages and salaries for employees of budgetary sphere entities.

**TABL. 4. PRACUJĄCY, PRZECIĘTNE ZATRUDNIENIE ORAZ PRZECIĘTNE MIESIĘCZNE WYNAGRODZENIE W SEKTORZE PRZEDSIĘBIORSTW**  
**EMPLOYED PERSONS, AVERAGE PAID EMPLOYMENT AND AVERAGE MONTHLY WAGES AND SALARIES**  
**IN ENTERPRISE SECTOR**

Lp. No.	WYSZCZEGÓLNIENIE SPECIFICATION	Rok Year			
			I	II	III
1	Pracujący stan na koniec okresu w tys. ....	2015	5805,1	5808,5	5811,5
2	<i>Employed persons as of end of period in thous.</i>	2016	5941,7	5954,7	5974,4
3	poprzedni miesiąc=100 .....	2015	100,5	100,1	100,1
4	<i>previous month=100</i>	2016	101,3	100,2	100,3
5	analogiczny miesiąc poprzedniego roku=100 .....	2015	101,5	101,3	101,2
6	<i>corresponding month of previous year=100</i>	2016	102,4	102,5	102,8
7	Przeciętne zatrudnienie w tys. ....	2015	5572,7	5572,6	5575,6
8	<i>Average paid employment in thous.</i>	2016	5703,0	5711,2	5726,7
9	poprzedni miesiąc=100 .....	2015	100,4	100,0	100,1
10	<i>previous month=100</i>	2016	101,4	100,1	100,3
11	analogiczny miesiąc poprzedniego roku=100 .....	2015	101,2	101,2	101,1
12	<i>corresponding month of previous year=100</i>	2016	102,3	102,5	102,7
13	analogiczny okres narastający poprzedniego roku=100 .....	2015	101,2	101,2	101,1
14	<i>corresponding increasing period of previous year=100</i>	2016	102,3	102,4	102,6
15	Przeciętne miesięczne wynagrodzenie brutto ogółem w zł .....	2015	3942,78	3981,75	4214,14
16	<i>Total average monthly gross wages and salaries in zł</i>	2016	4101,36	4137,55	4351,45
17	poprzedni miesiąc=100 .....	2015	90,0	101,0	105,8
18	<i>previous month=100</i>	2016	90,8	100,9	105,2
19	analogiczny miesiąc poprzedniego roku=100 .....	2015	103,6	103,2	104,9
20	<i>corresponding month of previous year=100</i>	2016	104,0	103,9	103,3
21	analogiczny okres narastający poprzedniego roku=100 .....	2015	103,6	103,4	104,0
22	<i>corresponding increasing period of previous year=100</i>	2016	104,0	103,9	103,7
23	Przeciętne miesięczne wynagrodzenie brutto bez wypłat z zysku w zł .....	2015	3942,35	3981,63	4213,50
24	<i>Total average monthly gross wages and salaries excluding payments from profit in zł</i>	2016	4100,83	4137,45	4350,83
25	poprzedni miesiąc=100 .....	2015	90,0	101,0	105,8
26	<i>previous month=100</i>	2016	90,8	100,9	105,2
27	analogiczny miesiąc poprzedniego roku=100 .....	2015	103,6	103,2	104,9
28	<i>corresponding month of previous year=100</i>	2016	104,0	103,9	103,3
29	analogiczny okres narastający poprzedniego roku=100 .....	2015	103,6	103,4	104,0
30	<i>corresponding increasing period of previous year=100</i>	2016	104,0	103,9	103,7

**TABL. 4. PRACUJĄCY, PRZECIĘTNE ZATRUDNIENIE ORAZ PRZECIĘTNE MIESIĘCZNE WYNAGRODZENIE W SEKTORZE PRZEDSIĘBIORSTW (dok.)**  
**EMPLOYED PERSONS, AVERAGE PAID EMPLOYMENT AND AVERAGE MONTHLY WAGES AND SALARIES**  
**IN ENTERPRISE SECTOR (cont.)**

Miesiące Months										Lp. No.
IV	V	VI	VII	VIII	IX	X	XI	XII	I-XII	
5815,7	5814,8	5818,8	5830,0	5831,5	5839,1	5857,8	5868,5	5866,8	x	1
5981,7	5986,5	6014,1	6018,3	6016,5	6036,6	6048,1	6064,1	6065,2	x	2
100,1	100,0	100,1	100,2	100,0	100,1	100,3	100,2	100,0	x	3
100,1	100,1	100,5	100,1	100,0	100,3	100,2	100,3	100,0	x	4
101,3	101,1	101,0	101,0	101,1	101,1	101,1	101,3	101,6	x	5
102,9	103,0	103,4	103,2	103,2	103,4	103,2	103,3	103,4	x	6
5575,1	5577,2	5577,8	5583,4	5588,4	5593,5	5607,6	5616,7	5625,8	5601,6	7
5729,7	5733,6	5752,7	5761,7	5760,7	5771,5	5779,1	5791,5	5798,9	5760,2	8
100,0	100,0	100,0	100,1	100,1	100,1	100,3	100,2	100,2	x	9
100,1	100,1	100,3	100,2	100,0	100,2	100,1	100,2	100,1	x	10
101,1	101,1	100,9	100,9	101,0	101,0	101,1	101,2	101,4	x	11
102,8	102,8	103,1	103,2	103,1	103,2	103,1	103,1	103,1	x	12
101,1	101,1	101,1	101,1	101,1	101,1	101,2	101,1	101,3	101,3	13
102,7	102,7	102,9	102,9	102,9	103,0	102,9	102,9	102,8	102,8	14
4123,26	4002,16	4039,70	4095,26	4024,95	4059,19	4110,77	4164,01	4515,28	4121,41	15
4313,57	4166,28	4252,19	4291,85	4212,56	4217,96	4259,37	4329,71	4635,77	4277,03	16
97,8	97,1	100,9	101,4	98,3	100,9	101,3	101,3	108,4	x	17
99,1	96,6	102,1	100,9	98,2	100,1	101,0	101,7	107,1	x	18
103,7	103,2	102,5	103,3	103,4	104,1	103,3	104,0	103,1	x	19
104,6	104,1	105,3	104,8	104,7	103,9	103,6	104,0	102,7	x	20
103,8	103,7	103,6	103,5	103,5	103,6	103,5	103,3	103,5	103,5	21
103,8	103,8	104,0	104,1	104,1	104,1	104,0	104,0	103,8	103,8	22
4122,01	4000,01	4035,32	4093,38	4022,23	4058,61	4110,46	4163,98	4514,41	4120,15	23
4312,64	4164,12	4250,51	4285,73	4210,09	4217,65	4259,15	4329,48	4635,02	4275,69	24
97,8	97,0	100,9	101,4	98,3	100,9	101,3	101,3	108,4	x	25
99,1	96,6	102,1	100,8	98,2	100,2	101,0	101,7	107,1	x	26
103,7	103,2	102,4	103,4	103,4	104,1	103,3	104,0	103,1	x	27
104,6	104,1	105,3	104,7	104,7	103,9	103,6	104,0	102,7	x	28
103,8	103,7	103,6	103,5	103,5	103,6	103,5	103,3	103,6	103,6	29
103,8	103,8	104,1	104,1	104,1	104,1	104,0	104,0	103,8	103,8	30

**TABL. 5. PRACUJĄCY<sup>1</sup> WEDŁUG SEKCJI GOSPODARKI NARODOWEJ W 2016 R.**  
**Stan na koniec kwartału**  
**EMPLOYED PERSONS<sup>1</sup> BY SECTIONS OF NATIONAL ECONOMY OF 2016**  
**At the end of quarter**

WYSZCZEGÓLNIENIE SPECIFICATION	Kwartały Quarters			
	I	I-II	I-III	I-IV
a – w tys. <i>in thous.</i>				
b – analogiczny okres poprzedniego roku=100 <i>corresponding period of previous year=100</i>				
<b>OGÓŁEM .....</b> a	<b>8829,9</b>	<b>8865,7</b>	<b>8898,5</b>	<b>8946,6</b>
<b>TOTAL .....</b> b	<b>102,3</b>	<b>102,6</b>	<b>102,7</b>	<b>102,7</b>
w tym: <i>of which:</i>				
SEKTOR PRZEDSIĘBIORSTW .....				
ENTERPRISE SECTOR .....				
Rolnictwo, leśnictwo, łowiectwo i rybactwo .....	86,5	86,5	86,2	84,8
Agriculture, hunting and forestry .....	104,0	103,2	102,7	100,8
Przemysł .....	2637,9	2651,2	2664,4	2666,5
Industry .....	102,0	102,6	102,9	102,8
górnictwo i wydobywanie .....	142,2	138,9	137,9	135,1
mining and quarrying .....	92,7	92,5	93,9	94,0
przetwórstwo przemysłowe .....	2238,9	2255,4	2269,8	2274,5
manufacturing .....	103,1	103,7	103,9	103,7
wytwarzanie i zaopatrywanie w energię elektryczną, gaz, parę wodną i gorącą wodę <sup>Δ</sup> ...	121,1	120,2	119,8	119,5
electricity, gas, steam and air conditioning supply .....	95,5	96,7	97,3	97,7
dostawa wody; gospodarowanie ściekami i odpadami; rekultywacja <sup>Δ</sup> .....	135,8	136,7	137,0	137,3
water supply; sewerage, waste management and remediation activities .....	101,6	101,8	102,0	101,4
Budownictwo .....	410,9	414,1	413,3	408,0
Construction .....	99,1	99,3	99,1	99,3
Handel; naprawa pojazdów samochodowych <sup>Δ</sup> .....	1243,2	1251,0	1254,2	1271,0
Trade; repair of motor vehicles <sup>Δ</sup> .....	102,5	103,0	103,2	103,6
Transport i gospodarka magazynowa .....	528,3	532,1	533,7	537,3
Transportation and storage .....	103,1	103,7	104,0	104,2
Zakwaterowanie i gastronomia <sup>Δ</sup> .....	128,9	130,4	129,5	130,4
Accommodation and catering <sup>Δ</sup> .....	103,2	103,6	104,1	104,4
Informacja i komunikacja .....	212,2	214,4	210,7	218,2
Information and communication .....	110,1	111,0	107,0	105,9
Działalność finansowa i ubezpieczeniowa .....	274,0	272,7	274,9	269,5
Financial and insurance activities .....	97,9	97,7	100,0	99,9
Obsługa rynku nieruchomości <sup>Δ</sup> .....	113,2	113,1	113,2	113,6
Real estate activities .....	98,8	98,2	98,4	99,5
Działalność profesjonalna, naukowa i techniczna .....	269,2	270,6	272,1	273,7
Professional, scientific and technical activities .....	103,3	103,3	104,0	104,0
Administrowanie i działalność wspierająca <sup>Δ</sup> .....	406,3	412,5	419,1	420,3
Administrative and support service activities .....	109,8	110,0	108,2	108,1
Administracja publiczna i obrona narodowa; obowiązkowe zabezpieczenia społeczne .....	641,3	648,7	649,9	647,5
Public administration and defence; compulsory social security .....	100,1	100,4	100,5	100,4
Edukacja .....	1083,8	1072,1	1078,8	1098,3
Education .....	102,1	101,7	101,4	101,5
Opieka zdrowotna i pomoc społeczna .....	655,4	657,0	659,5	668,5
Human health and social work activities .....	102,7	103,0	103,2	103,1

<sup>1</sup> Bez podmiotów gospodarczych o liczbie pracujących do 9 osób – patrz uwaga na str. 8, pkt 3.

<sup>1</sup> Excluding economic entities employing up to 9 persons – see note on page 12, item 3.



**TABL. 6. PRZECIĘTNE ZATRUDNIENIE<sup>1</sup>**  
**WEDŁUG SEKCJI GOSPODARKI NARODOWEJ W KWARTAŁACH 2016 R.**  
**AVERAGE PAID EMPLOYMENT<sup>1</sup> BY SECTIONS OF NATIONAL ECONOMY IN QUARTERS OF 2016**

WYSZCZEGÓLNIENIE SPECIFICATION	Kwartaly Quarters			
	I	I-II	I-III	I-IV
a – w tys. <i>in thous.</i>				
b – analogiczny okres poprzedniego roku=100 <i>corresponding period of previous year=100</i>				
<b>O G Ó Ł E M</b> ..... a	<b>8428,0</b>	<b>8443,9</b>	<b>8452,9</b>	<b>8483,5</b>
<b>TOTAL</b> ..... b	<b>102,1</b>	<b>102,3</b>	<b>102,4</b>	<b>102,3</b>
w tym: <i>of which:</i>				
SEKTOR PRZEDSIĘBIORSTW ..... a	5717,0	5733,5	5744,8	5760,2
ENTERPRISE SECTOR ..... b	102,6	102,9	103,0	102,8
Rolnictwo, leśnictwo, łowiectwo i rybactwo ..... a	73,9	74,0	73,9	74,0
<i>Agriculture, hunting and forestry</i> ..... b	105,1	104,5	103,8	103,4
Przemysł ..... a	2569,0	2574,9	2580,9	2581,5
<i>Industry</i> ..... b	101,8	102,1	102,4	102,2
górnictwo i wydobywanie ..... a	139,4	137,7	136,4	135,3
<i>mining and quarrying</i> ..... b	92,0	92,0	92,3	92,7
przetwórstwo przemysłowe ..... a	2176,8	2184,9	2192,3	2194,1
<i>manufacturing</i> ..... b	102,9	103,2	103,5	103,2
wytwarzanie i zaopatrywanie w energię elektryczną, gaz, parę wodną i gorącą wodę <sup>Δ</sup> ... a	119,4	118,7	118,3	117,9
<i>electricity, gas, steam and air conditioning supply</i> ..... b	95,3	95,5	95,9	96,1
dostawa wody; gospodarowanie ściekami i odpadami; rekultywacja <sup>Δ</sup> ..... a	133,4	133,7	133,9	134,2
<i>water supply; sewerage, waste management and remediation activities</i> ..... b	101,6	101,7	101,9	101,6
Budownictwo ..... a	382,5	383,4	383,2	385,2
<i>Construction</i> ..... b	99,7	100,0	99,5	99,4
Handel; naprawa pojazdów samochodowych <sup>Δ</sup> ..... a	1175,7	1179,2	1180,5	1189,8
<i>Trade; repair of motor vehicles<sup>Δ</sup></i> ..... b	102,3	102,6	102,7	103,1
Transport i gospodarka magazynowa ..... a	510,4	512,0	513,4	513,8
<i>Transportation and storage</i> ..... b	102,4	102,8	103,1	103,1
Zakwaterowanie i gastronomia <sup>Δ</sup> ..... a	111,1	111,6	112,6	112,6
<i>Accommodation and catering<sup>Δ</sup></i> ..... b	102,1	102,4	103,1	102,9
Informacja i komunikacja ..... a	205,3	206,6	202,3	204,5
<i>Information and communication</i> ..... b	109,5	110,1	106,9	104,3
Działalność finansowa i ubezpieczeniowa ..... a	244,5	242,6	245,2	245,3
<i>Financial and insurance activities</i> ..... b	97,9	97,9	100,2	101,3
Obsługa rynku nieruchomości <sup>Δ</sup> ..... a	109,4	109,0	109,2	109,5
<i>Real estate activities</i> ..... b	99,5	98,7	98,8	98,7
Działalność profesjonalna, naukowa i techniczna .... a	256,8	257,3	256,6	255,0
<i>Professional, scientific and technical activities</i> ..... b	102,5	101,6	101,7	101,4
Administrowanie i działalność wspierająca <sup>Δ</sup> ..... a	374,4	376,8	381,6	383,3
<i>Administrative and support service activities</i> ..... b	110,4	110,8	111,3	110,3
Administracja publiczna i obrona narodowa; obowiązkowe zabezpieczenia społeczne ..... a	613,7	616,4	617,2	618,0
<i>Public administration and defence; compulsory social security</i> ..... b	99,9	100,0	100,0	100,0
Edukacja ..... a	1042,8	1040,2	1035,1	1043,7
<i>Education</i> ..... b	101,9	101,6	101,5	101,6
Opieka zdrowotna i pomoc społeczna ..... a	626,9	628,3	629,3	635,5
<i>Human health and social work activities</i> ..... b	101,9	102,3	102,6	102,5

<sup>1</sup> Bez podmiotów gospodarczych o liczbie pracujących do 9 osób – patrz uwaga na str. 8, pkt 3.

<sup>1</sup> Excluding economic entities employing up to 9 persons – see note on page 12, item 3.

**TABL. 7. CZAS PRZEPRACOWANY I ZATRUDNIONEGO<sup>1</sup> WEDŁUG SEKCJI GOSPODARKI NARODOWEJ W KWARTALACH 2016 R.**  
**TIME WORKED PER 1 EMPLOYEE<sup>1</sup> BY SECTIONS OF NATIONAL ECONOMY IN QUARTERS OF 2016**

WYSZCZEGÓLNIENIE SPECIFICATION	Kwartaly Quarters			
	I	I-II	I-III	I-IV
a – w godzinach <i>in hours</i>				
b – analogiczny okres poprzedniego roku=100 <i>corresponding period of previous year=100</i>				
<b>O G Ó Ł E M</b> ..... a	<b>427</b>	<b>863</b>	<b>1265</b>	<b>1703</b>
<b>TOTAL</b> ..... b	<b>100,0</b>	<b>101,0</b>	<b>100,3</b>	<b>99,5</b>
w tym: <i>of which:</i>				
SEKTOR PRZEDSIĘBIORSTW ..... a	442	892	1322	1762
ENTERPRISE SECTOR ..... b	100,0	100,7	100,2	99,9
Przemysł ..... a	444	896	1324	1775
Industry ..... b	100,3	101,3	100,9	99,6
górnictwo i wydobywanie ..... a	433	900	1292	1738
mining and quarrying ..... b	103,3	105,7	101,4	99,6
przetwórstwo przemysłowe ..... a	445	897	1329	1782
manufacturing ..... b	100,0	101,0	100,9	99,5
wytwarzanie i zaopatrzenie w energię elektryczną, gaz, parę wodną i gorącą wodę <sup>Δ</sup> .... a	441	869	1277	1710
electricity, gas, steam and air conditioning supply ..... b	102,1	100,1	101,3	100,4
dostawa wody; gospodarowanie ściekami i odpadami; rekultywacja <sup>Δ</sup> ..... a	439	888	1312	1765
water supply; sewerage, waste management and remediation activities ..... b	99,5	101,0	100,6	99,6
Budownictwo ..... a	430	884	1333	1817
Construction ..... b	99,2	99,4	99,6	99,1
Handel; naprawa pojazdów samochodowych <sup>Δ</sup> ..... a	439	882	1302	1773
Trade; repair of motor vehicles <sup>Δ</sup> ..... b	99,7	100,3	98,9	99,6
Transport i gospodarka magazynowa ..... a	441	900	1344	1796
Transportation and storage ..... b	98,9	100,6	101,1	99,9
Zakwaterowanie i gastronomia <sup>Δ</sup> ..... a	449	909	1355	1797
Accommodation and catering <sup>Δ</sup> ..... b	99,6	100,4	100,2	98,9
Informacja i komunikacja ..... a	450	906	1325	1767
Information and communication ..... b	100,4	100,9	100,1	99,8
Działalność finansowa i ubezpieczeniowa ..... a	441	896	1296	1678
Financial and insurance activities ..... b	99,1	102,3	99,6	97,3
Obsługa rynku nieruchomości <sup>Δ</sup> ..... a	439	874	1288	1740
Real estate activities ..... b	100,2	100,8	100,6	100,1
Działalność profesjonalna, naukowa i techniczna .... a	441	886	1307	1765
Professional, scientific and technical activities ..... b	100,4	101,0	100,9	99,6
Administrowanie i działalność wspierająca <sup>Δ</sup> ..... a	444	891	1331	1794
Administrative and support service activities ..... b	99,4	99,6	98,4	98,7
Administracja publiczna i obrona narodowa; obowiązkowe zabezpieczenia społeczne ..... a	436	876	1286	1701
Public administration and defence; compulsory social security ..... b	100,2	101,0	100,6	99,2
Edukacja ..... a	331	682	922	1268
Education ..... b	100,1	101,4	100,5	99,6
Opieka zdrowotna i pomoc społeczna ..... a	431	867	1269	1690
Human health and social work activities ..... b	100,4	101,6	100,5	99,2

<sup>1</sup> Bez podmiotów gospodarczych o liczbie pracujących do 9 osób – patrz uwaga na str. 8, pkt 3.

<sup>1</sup> Excluding economic entities employing up to 9 persons – see note on page 12, item 3.

**TABL. 8. PRZECIĘTNE MIESIĘCZNE WYNAGRODZENIE BRUTTO  
WEDŁUG SEKCJI GOSPODARKI NARODOWEJ W KWARTAŁACH 2016 R.  
AVERAGE MONTHLY GROSS WAGES AND SALARIES BY SECTIONS OF NATIONAL ECONOMY  
IN QUARTERS OF 2016**

WYSZCZEGÓLNIENIE SPECIFICATION		Kwartały Quarters			
		I	I-II	I-III	I-IV
a – w zł in zł					
b – analogiczny okres poprzedniego roku=100 corresponding period of previous year=100					
<b>O G Ó Ł E M</b> .....	<b>a</b>	<b>4181,49</b>	<b>4096,17</b>	<b>4078,17</b>	<b>4047,21</b>
<b>TOTAL</b> .....	<b>b</b>	<b>103,1</b>	<b>103,6</b>	<b>103,7</b>	<b>103,6</b>
w tym: of which:					
SEKTOR PRZEDSIĘBIORSTW .....	a	4201,91	4224,13	4234,19	4277,03
ENTERPRISE SECTOR .....	b	103,7	104,0	104,1	103,8
Rolnictwo, leśnictwo, łowiectwo i rybactwo .....	a	4350,23	4525,00	4615,65	4847,60
Agriculture, hunting and forestry .....	b	97,2	102,3	100,6	101,4
Przemysł .....	a	4233,42	4243,13	4267,23	4325,00
Industry .....	b	103,0	103,1	103,6	103,2
górnictwo i wydobywanie .....	a	6095,89	6076,37	6312,49	6751,86
mining and quarrying .....	b	96,7	95,2	100,2	97,5
przetwórstwo przemysłowe .....	a	3975,00	4008,99	4026,61	4054,83
manufacturing .....	b	104,1	104,4	104,5	104,4
wytwarzanie i zaopatrywanie w energię elektryczną, gaz, parę wodną i gorącą wodę <sup>Δ</sup> ...	a	7063,92	6722,51	6672,80	6851,56
electricity, gas, steam and air conditioning supply .....	b	105,6	105,6	105,1	104,5
dostawa wody; gospodarowanie ściekami i odpadami; rekultywacja <sup>Δ</sup> .....	a	3969,41	3981,33	3997,37	4076,26
water supply; sewerage, waste management and remediation activities .....	b	103,3	103,6	103,6	103,6
Budownictwo .....	a	4042,80	4169,37	4198,82	4252,02
Construction .....	b	103,7	105,0	104,5	104,3
Handel; naprawa pojazdów samochodowych <sup>Δ</sup> .....	a	3887,89	3911,10	3908,06	3898,62
Trade; repair of motor vehicles <sup>Δ</sup> .....	b	104,4	105,3	105,6	105,3
Transport i gospodarka magazynowa .....	a	3767,09	3825,99	3873,17	3961,54
Transportation and storage .....	b	103,0	103,2	103,3	103,3
Zakwaterowanie i gastronomia <sup>Δ</sup> .....	a	3103,25	3071,86	3095,97	3115,20
Accommodation and catering <sup>Δ</sup> .....	b	105,7	106,0	106,5	106,8
Informacja i komunikacja .....	a	7599,24	7596,12	7507,05	7573,00
Information and communication .....	b	104,1	104,2	103,7	104,9
Działalność finansowa i ubezpieczeniowa .....	a	7329,59	7174,74	7093,45	7061,41
Financial and insurance activities .....	b	101,2	101,4	102,6	102,5
Obsługa rynku nieruchomości <sup>Δ</sup> .....	a	4539,52	4489,87	4487,16	4566,35
Real estate activities .....	b	105,5	104,6	104,6	104,8
Działalność profesjonalna, naukowa i techniczna ...	a	6271,75	6164,81	6126,65	6128,06
Professional, scientific and technical activities .....	b	105,1	105,0	104,5	103,5
Administrowanie i działalność wspierająca <sup>Δ</sup> .....	a	3007,92	2989,04	2983,95	2993,31
Administrative and support service activities .....	b	103,7	104,2	103,6	103,0
Administracja publiczna i obrona narodowa; obowiązkowe zabezpieczenia społeczne .....	a	5586,42	5118,75	4971,55	5050,13
Public administration and defence; compulsory social security .....	b	102,3	104,1	104,6	105,6
Edukacja .....	a	4854,01	4345,72	4223,51	4197,19
Education .....	b	101,4	101,7	101,1	100,9
Opieka zdrowotna i pomoc społeczna .....	a	3856,44	3765,70	3768,00	3820,00
Human health and social work activities .....	b	104,7	104,8	105,2	104,9

**TABL. 9. PRZECIĘTNE MIESIĘCZNE WYNAGRODZENIE BRUTTO BEZ WYPŁAT NAGRÓD ROCZNYCH<sup>1</sup> WEDŁUG SEKCJI GOSPODARKI NARODOWEJ W KWARTAŁACH 2016 R.**  
**AVERAGE MONTHLY GROSS WAGES AND SALARIES EXCLUDING ANNUAL BONUSES<sup>1</sup> BY SECTIONS OF NATIONAL ECONOMY IN QUARTERS OF 2016**

WYSZCZEGÓLNIENIE SPECIFICATION	Kwartały Quarters			
	I	I-II	I-III	I-IV
a – w zł in zł				
b – analogiczny okres poprzedniego roku=100 corresponding period of previous year=100				
<b>O G Ó Ł E M</b> .....	<b>3992,65</b>	<b>4001,64</b>	<b>4014,74</b>	<b>3999,58</b>
<b>TOTAL</b> .....	<b>103,3</b>	<b>103,7</b>	<b>103,7</b>	<b>103,6</b>
w tym: of which:				
SEKTOR PRZEDSIĘBIORSTW .....	4201,57	4223,14	4232,53	4275,69
ENTERPRISE SECTOR .....	103,7	104,1	104,1	103,8
Rolnictwo, leśnictwo, łowiectwo i rybactwo .....	4345,52	4522,14	4613,27	4845,43
Agriculture, hunting and forestry .....	97,2	102,3	100,7	101,5
Przemysł .....	4227,80	4239,02	4263,67	4322,06
Industry .....	103,0	103,1	103,6	103,2
górnictwo i wydobywanie .....	6095,89	6076,37	6312,49	6751,86
mining and quarrying .....	96,7	95,2	100,2	97,5
przetwórstwo przemysłowe .....	3974,53	4008,01	4025,04	4053,49
manufacturing .....	104,1	104,4	104,5	104,4
wytwarzanie i zaopatrywanie w energię elektryczną, gaz, parę wodną i gorącą wodę <sup>Δ</sup> ...	7061,49	6718,33	6670,00	6848,59
electricity, gas, steam and air conditioning supply .....	105,6	105,6	105,2	104,5
dostawa wody; gospodarowanie ściekami i odpadami; rekultywacja <sup>Δ</sup> .....	3871,01	3921,79	3956,85	4044,35
water supply; sewerage, waste management and remediation activities .....	103,5	103,7	103,6	103,6
Budownictwo .....	4039,53	4167,40	4197,49	4251,00
Construction .....	103,7	105,0	104,5	104,3
Handel; naprawa pojazdów samochodowych <sup>Δ</sup> .....	3887,78	3910,77	3907,77	3898,41
Trade; repair of motor vehicles <sup>Δ</sup> .....	104,4	105,3	105,6	105,3
Transport i gospodarka magazynowa .....	3757,22	3819,98	3864,42	3954,87
Transportation and storage .....	103,0	103,3	103,3	103,3
Zakwaterowanie i gastronomia <sup>Δ</sup> .....	3046,50	3043,57	3077,26	3101,24
Accommodation and catering <sup>Δ</sup> .....	105,7	106,1	106,5	106,8
Informacja i komunikacja .....	7594,38	7592,40	7504,33	7571,13
Information and communication .....	104,1	104,2	103,7	104,9
Działalność finansowa i ubezpieczeniowa .....	7328,65	7173,36	7092,51	7060,33
Financial and insurance activities .....	101,3	101,4	102,6	102,5
Obsługa rynku nieruchomości <sup>Δ</sup> .....	4395,88	4416,77	4438,07	4529,30
Real estate activities .....	105,7	104,6	104,6	104,8
Działalność profesjonalna, naukowa i techniczna ...	6209,72	6130,24	6100,94	6107,65
Professional, scientific and technical activities .....	105,1	105,0	104,5	103,5
Administrowanie i działalność wspierająca <sup>Δ</sup> .....	2998,19	2983,93	2980,47	2990,71
Administrative and support service activities .....	103,7	104,2	103,6	103,0
Administracja publiczna i obrona narodowa; obowiązkowe zabezpieczenia społeczne .....	4397,84	4526,66	4576,79	4753,31
Public administration and defence; compulsory social security .....	102,3	104,4	104,8	105,9
Edukacja .....	4008,65	3921,13	3938,74	3984,25
Education .....	101,6	101,8	101,1	100,9
Opieka zdrowotna i pomoc społeczna .....	3634,69	3654,36	3693,66	3764,51
Human health and social work activities .....	104,9	105,0	105,3	104,9

<sup>1</sup> Z tytułu udziału w zysku do podziału i w nadwyżce bilansowej w spółdzielniach oraz dodatkowe wynagrodzenia roczne dla pracowników jednostek sfery budżetowej.

<sup>1</sup> From profit and balance surplus in cooperatives as well as annual extra wages and salaries for employees of budgetary sphere entities.

**TABL. 10. PRACUJĄCY, PRZECIĘTNE ZATRUDNIENIE ORAZ PRZECIĘTNE MIESIĘCZNE WYNAGRODZENIE BRUTTO W GOSPODARCE NARODOWEJ WEDŁUG SEKTORÓW WŁASNOŚCI W I-IV KWARTALE 2016 R.**  
**EMPLOYED PERSONS, AVERAGE PAID EMPLOYMENT AND AVERAGE MONTHLY GROSS WAGES AND SALARIES IN NATIONAL ECONOMY BY OWNERSHIP SECTORS IN I-IV QUARTERS OF 2016**

WYSZCZEGÓLNIENIE SPECIFICATION	Pracujący <sup>a</sup> stan w dniu 31 grudnia 2016 <i>Employed persons<sup>a</sup> as of 31 December 2016</i>	Przeciętne zatrudnienie <sup>a</sup> <i>Average paid employment<sup>a</sup></i>	Przeciętne miesięczne wynagrodzenie brutto w zł <i>Average monthly gross wages and salaries in zł</i>
	w tysiącach <i>in thousands</i>		
<b>OGÓŁEM</b> .....	<b>8946,6</b>	<b>8483,5</b>	<b>4047,21</b>
<b>TOTAL</b>			
sektor publiczny <i>public sector</i> .....	2992,3	2870,7	4610,61
sektor prywatny <i>private sector</i> .....	5954,3	5612,9	3905,70
w tym: <i>of which:</i>			
Rolnictwo, leśnictwo, łowiectwo i rybactwo .....	84,8	74,0	4847,60
<i>Agriculture, forestry and fishing</i>			
sektor publiczny <i>public sector</i> .....	30,2	30,1	6782,42
sektor prywatny <i>private sector</i> .....	54,7	43,8	3517,18
Przemysł .....	2666,5	2581,5	4325,00
<i>Industry</i>			
sektor publiczny <i>public sector</i> .....	279,5	276,3	5551,16
sektor prywatny <i>private sector</i> .....	2387,0	2305,1	4178,01
górnictwo i wydobywanie .....	135,1	135,3	6751,86
<i>mining and quarrying</i>			
sektor publiczny <i>public sector</i> .....	83,6	84,5	6834,05
sektor prywatny <i>private sector</i> .....	51,5	50,8	6615,29
przetwórstwo przemysłowe .....	2274,5	2194,1	4054,83
<i>manufacturing</i>			
sektor publiczny <i>public sector</i> .....	50,1	49,1	5214,62
sektor prywatny <i>private sector</i> .....	2224,4	2145,0	4028,27
wytwarzanie i zaopatrywanie w energię elektryczną, gaz, parę wodną i gorącą wodę <sup>Δ</sup> ....	119,5	117,9	6851,56
<i>electricity, gas, steam and air conditioning supply</i>			
sektor publiczny <i>public sector</i> .....	48,6	47,6	6366,38
sektor prywatny <i>private sector</i> .....	70,9	70,3	7180,03
dostawa wody; gospodarowanie ściekami i odpadami; rekultywacja <sup>Δ</sup> .....	137,3	134,2	4076,26
<i>water supply; sewerage, waste management and remediation activities</i>			
sektor publiczny <i>public sector</i> .....	97,1	95,1	4178,47
sektor prywatny <i>private sector</i> .....	40,2	39,0	3827,15
Budownictwo .....	408,0	385,2	4252,02
<i>Construction</i>			
sektor publiczny <i>public sector</i> .....	10,6	10,4	4549,70
sektor prywatny <i>private sector</i> .....	397,3	374,9	4243,78
Handel; naprawa pojazdów samochodowych <sup>Δ</sup> .....	1271,0	1189,8	3898,62
<i>Trade; repair of motor vehicles<sup>Δ</sup></i>			
sektor publiczny <i>public sector</i> .....	4,2	4,1	4827,77
sektor prywatny <i>private sector</i> .....	1266,8	1185,7	3895,42

<sup>a</sup> Bez podmiotów gospodarczych o liczbie pracujących do 9 osób – patrz uwaga na str. 8, pkt 3.

<sup>a</sup> Excluding economic entities employing up to 9 persons – see note on page 12, item 3.

**TABL. 10. PRACUJĄCY, PRZECIĘTNE ZATRUDNIENIE ORAZ PRZECIĘTNE MIESIĘCZNE WYNAGRODZENIE BRUTTO W GOSPODARCE NARODOWEJ WEDŁUG SEKTORÓW WŁASNOŚCI W I–IV KWARTALE 2016 R. (dok.)**  
**EMPLOYED PERSONS, AVERAGE PAID EMPLOYMENT AND AVERAGE MONTHLY GROSS WAGES AND SALARIES IN NATIONAL ECONOMY BY OWNERSHIP SECTORS IN I–IV QUARTERS OF 2016 (cont.)**

WYSZCZEGÓLNIENIE SPECIFICATION	Pracujący <sup>a</sup> stan w dniu 31 grudnia 2016 <i>Employed persons<sup>a</sup> as of 31 December 2016</i>	Przeciętne zatrudnienie <sup>a</sup> <i>Average paid employment<sup>a</sup></i>	Przeciętne miesięczne wynagrodzenie brutto w zł <i>Average monthly gross wages and salaries in zł</i>
	w tysiącach <i>in thousands</i>		
Transport i gospodarka magazynowa .....	537,3	513,8	3961,54
<i>Transportation and storage</i>			
sektor publiczny <i>public sector</i> .....	218,8	209,7	4386,16
sektor prywatny <i>private sector</i> .....	318,5	304,1	3668,76
Zakwaterowanie i gastronomia <sup>Δ</sup> .....	130,4	112,6	3115,20
<i>Accommodation and catering<sup>Δ</sup></i>			
sektor publiczny <i>public sector</i> .....	10,7	10,1	3539,80
sektor prywatny <i>private sector</i> .....	119,7	102,5	3073,55
Informacja i komunikacja .....	218,2	204,5	7573,00
<i>Information and communication</i>			
sektor publiczny <i>public sector</i> .....	9,8	9,4	6919,27
sektor prywatny <i>private sector</i> .....	208,4	195,1	7604,54
Działalność finansowa i ubezpieczeniowa .....	269,5	245,3	7061,41
<i>Financial and insurance activities</i>			
sektor publiczny <i>public sector</i> .....	48,5	44,8	7640,15
sektor prywatny <i>private sector</i> .....	221,1	200,5	6931,97
Obsługa rynku nieruchomości <sup>Δ</sup> .....	113,6	109,5	4566,35
<i>Real estate activities</i>			
sektor publiczny <i>public sector</i> .....	31,7	30,6	4596,15
sektor prywatny <i>private sector</i> .....	81,9	78,9	4554,80
Działalność profesjonalna, naukowa i techniczna ....	273,7	255,0	6128,06
<i>Professional, scientific and technical activities</i>			
sektor publiczny <i>public sector</i> .....	71,4	68,7	5240,50
sektor prywatny <i>private sector</i> .....	202,3	186,3	6455,43
Administrowanie i działalność wspierająca <sup>Δ</sup> .....	420,3	383,3	2993,31
<i>Administrative and support service activities</i>			
sektor publiczny <i>public sector</i> .....	10,3	9,8	4209,11
sektor prywatny <i>private sector</i> .....	410,0	373,5	2961,31
Administracja publiczna i obrona narodowa; obowiązkowe zabezpieczenia społeczne .....	647,5	618,0	5050,13
<i>Public administration and defence; compulsory social security</i>			
sektor publiczny <i>public sector</i> .....	647,2	617,7	5050,36
sektor prywatny <i>private sector</i> .....	0,3	0,3	4569,37
Edukacja .....	1098,3	1043,7	4197,19
<i>Education</i>			
sektor publiczny <i>public sector</i> .....	979,4	936,3	4300,89
sektor prywatny <i>private sector</i> .....	118,8	107,4	3292,76
Opieka zdrowotna i pomoc społeczna .....	668,5	635,5	3820,00
<i>Human health and social work activities</i>			
sektor publiczny <i>public sector</i> .....	537,7	515,2	3890,84
sektor prywatny <i>private sector</i> .....	130,8	120,4	3516,77

<sup>a</sup> Bez podmiotów gospodarczych o liczbie pracujących do 9 osób – patrz uwaga na str. 8, pkt 3.

<sup>a</sup> Excluding economic entities employing up to 9 persons – see note on page 12, item 3.

**TABL. 11. STRUKTURA PRACUJĄCYCH, PRZECIĘTNEGO ZATRUDNIENIA ORAZ PRZECIĘTNEGO MIESIĘCZNEGO WYNAGRODZENIA BRUTTO W GOSPODARCE NARODOWEJ WEDŁUG SEKTORÓW WŁASNOŚCI W I–IV KWARTALE 2016 R.**

*STRUCTURE OF EMPLOYED PERSONS, OF AVERAGE PAID EMPLOYMENT AND OF AVERAGE MONTHLY GROSS WAGES AND SALARIES IN NATIONAL ECONOMY BY OWNERSHIP SECTORS IN I–IV QUARTERS OF 2016*

WYSZCZEGÓLNIENIE <i>SPECIFICATION</i>	Pracujący <sup>a</sup> stan w dniu 31 grudnia 2016 <i>Employed persons <sup>a</sup> as of 31 December 2016</i>	Przeciętne zatrudnienie <sup>a</sup> <i>Average paid employment <sup>a</sup></i>	Przeciętne miesięczne wynagrodzenie brutto <i>Average monthly gross wages and salaries</i>
<b>OGÓŁEM</b> .....	<b>100,0</b>	<b>100,0</b>	<b>100,0</b>
<b>TOTAL</b>			
sektor publiczny <i>public sector</i> .....	33,4	33,8	113,9
sektor prywatny <i>private sector</i> .....	66,6	66,2	96,5
w tym: <i>of which:</i>			
Rolnictwo, leśnictwo, łowiectwo i rybactwo .....	100,0	100,0	100,0
<i>Agriculture, forestry and fishing</i>			
sektor publiczny <i>public sector</i> .....	35,5	40,7	139,9
sektor prywatny <i>private sector</i> .....	64,5	59,3	72,6
Przemysł .....	100,0	100,0	100,0
<i>Industry</i>			
sektor publiczny <i>public sector</i> .....	10,5	10,7	128,4
sektor prywatny <i>private sector</i> .....	89,5	89,3	96,6
górnictwo i wydobywanie .....	100,0	100,0	100,0
<i>mining and quarrying</i>			
sektor publiczny <i>public sector</i> .....	61,9	62,4	101,2
sektor prywatny <i>private sector</i> .....	38,1	37,6	98,0
przetwórstwo przemysłowe .....	100,0	100,0	100,0
<i>manufacturing</i>			
sektor publiczny <i>public sector</i> .....	2,2	2,2	128,6
sektor prywatny <i>private sector</i> .....	97,8	97,8	99,3
wytwarzanie i zaopatrywanie w energię elektryczną, gaz, parę wodną i gorącą wodę <sup>Δ</sup> ....	100,0	100,0	100,0
<i>electricity, gas, steam and air conditioning supply</i>			
sektor publiczny <i>public sector</i> .....	40,7	40,4	92,9
sektor prywatny <i>private sector</i> .....	59,3	59,6	104,8
dostawa wody; gospodarowanie ściekami i odpadami; rekultywacja <sup>Δ</sup> .....	100,0	100,0	100,0
<i>water supply; sewerage, waste management and remediation activities</i>			
sektor publiczny <i>public sector</i> .....	70,7	70,9	102,5
sektor prywatny <i>private sector</i> .....	29,3	29,1	93,9
Budownictwo .....	100,0	100,0	100,0
<i>Construction</i>			
sektor publiczny <i>public sector</i> .....	2,6	2,7	107,0
sektor prywatny <i>private sector</i> .....	97,4	97,3	99,8
Handel; naprawa pojazdów samochodowych <sup>Δ</sup> .....	100,0	100,0	100,0
<i>Trade; repair of motor vehicles<sup>Δ</sup></i>			
sektor publiczny <i>public sector</i> .....	0,3	0,3	123,8
sektor prywatny <i>private sector</i> .....	99,7	99,7	99,9

<sup>a</sup> Bez podmiotów gospodarczych o liczbie pracujących do 9 osób – patrz uwaga na str. 8, pkt 3.

<sup>a</sup> Excluding economic entities employing up to 9 persons – see note on page 12, item 3.

**TABL. 11. STRUKTURA PRACUJĄCYCH, PRZECIĘTNEGO ZATRUDNIENIA ORAZ PRZECIĘTNEGO MIESIĘCZNEGO WYNAGRODZENIA BRUTTO W GOSPODARCE NARODOWEJ WEDŁUG SEKTORÓW WŁASNOŚCI W I–IV KWARTALE 2016 R. (dok.)**

*STRUCTURE OF EMPLOYED PERSONS, OF AVERAGE PAID EMPLOYMENT AND OF AVERAGE MONTHLY GROSS WAGES AND SALARIES IN NATIONAL ECONOMY BY OWNERSHIP SECTORS IN I–IV QUARTERS OF 2016 (cont.)*

WYSZCZEGÓLNIENIE <i>SPECIFICATION</i>	Pracujący <sup>a</sup> stan w dniu 31 grudnia 2016 <i>Employed persons <sup>a</sup> as of 31 December 2016</i>	Przeciętne zatrudnienie <sup>a</sup> <i>Average paid employment <sup>a</sup></i>	Przeciętne miesięczne wynagrodzenie brutto <i>Average monthly gross wages and salaries</i>
Transport i gospodarka magazynowa .....	100,0	100,0	100,0
<i>Transportation and storage</i>			
sektor publiczny <i>public sector</i> .....	40,7	40,8	110,7
sektor prywatny <i>private sector</i> .....	59,3	59,2	92,6
Zakwaterowanie i gastronomia <sup>Δ</sup> .....	100,0	100,0	100,0
<i>Accommodation and catering<sup>Δ</sup></i>			
sektor publiczny <i>public sector</i> .....	8,2	8,9	113,6
sektor prywatny <i>private sector</i> .....	91,8	91,1	98,7
Informacja i komunikacja .....	100,0	100,0	100,0
<i>Information and communication</i>			
sektor publiczny <i>public sector</i> .....	4,5	4,6	91,4
sektor prywatny <i>private sector</i> .....	95,5	95,4	100,4
Działalność finansowa i ubezpieczeniowa .....	100,0	100,0	100,0
<i>Financial and insurance activities</i>			
sektor publiczny <i>public sector</i> .....	18,0	18,3	108,2
sektor prywatny <i>private sector</i> .....	82,0	81,7	98,2
Obsługa rynku nieruchomości <sup>Δ</sup> .....	100,0	100,0	100,0
<i>Real estate activities</i>			
sektor publiczny <i>public sector</i> .....	27,9	27,9	100,7
sektor prywatny <i>private sector</i> .....	72,1	72,1	99,7
Działalność profesjonalna, naukowa i techniczna .....	100,0	100,0	100,0
<i>Professional, scientific and technical activities</i>			
sektor publiczny <i>public sector</i> .....	26,1	26,9	85,5
sektor prywatny <i>private sector</i> .....	73,9	73,1	105,3
Administrowanie i działalność wspierająca <sup>Δ</sup> .....	100,0	100,0	100,0
<i>Administrative and support service activities</i>			
sektor publiczny <i>public sector</i> .....	2,5	2,6	140,6
sektor prywatny <i>private sector</i> .....	97,5	97,4	98,9
Administracja publiczna i obrona narodowa; obowiązkowe zabezpieczenia społeczne .....	100,0	100,0	100,0
<i>Public administration and defence; compulsory social security</i>			
sektor publiczny <i>public sector</i> .....	100,0	100,0	100,0
sektor prywatny <i>private sector</i> .....	0,0	0,0	90,5
Edukacja .....	100,0	100,0	100,0
<i>Education</i>			
sektor publiczny <i>public sector</i> .....	89,2	89,7	102,5
sektor prywatny <i>private sector</i> .....	10,8	10,3	78,5
Opieka zdrowotna i pomoc społeczna .....	100,0	100,0	100,0
<i>Human health and social work activities</i>			
sektor publiczny <i>public sector</i> .....	80,4	81,1	101,9
sektor prywatny <i>private sector</i> .....	19,6	18,9	92,1

<sup>a</sup> Bez podmiotów gospodarczych o liczbie pracujących do 9 osób – patrz uwaga na str. 8, pkt 3.

<sup>a</sup> *Excluding economic entities employing up to 9 persons – see note on page 12, item 3.*



**TABL. 12. PRACUJĄCY, PRZECIĘTNE ZATRUDNIENIE ORAZ PRZECIĘTNE MIESIĘCZNE WYNAGRODZENIE BRUTTO W SEKTORZE PRZEDSIĘBIORSTW WEDŁUG SEKTORÓW WŁASNOŚCI W I-IV KWARTALE 2016 R.**

*EMPLOYED PERSONS, AVERAGE PAID EMPLOYMENT AND AVERAGE MONTHLY GROSS WAGES AND SALARIES IN ENTERPRISE SECTOR BY OWNERSHIP SECTORS IN I-IV QUARTERS OF 2016*

WYSZCZEGÓLNIENIE SPECIFICATION	Pracujący <sup>a</sup> stan w dniu 31 grudnia 2016 <i>Employed persons<sup>a</sup> as of 31 December 2016</i>	Przeciętne zatrudnienie <sup>a</sup> <i>Average paid employment<sup>a</sup></i>	Przeciętne miesięczne wynagrodzenie brutto w zł <i>Average monthly gross wages and salaries in zł</i>
	w tysiącach	<i>in thousands</i>	
<b>SEKTOR PRZEDSIĘBIORSTW .....</b> <i>ENTERPRISE SECTOR</i>	<b>6065,2</b>	<b>5760,2</b>	<b>4277,03</b>
sektor publiczny <i>public sector</i> .....	636,5	619,1	5040,00
sektor prywatny <i>private sector</i> .....	5428,6	5141,1	4185,15
w tym: <i>of which:</i>			
Przemysł .....	2651,3	2566,7	4328,73
<i>Industry</i>			
sektor publiczny <i>public sector</i> .....	264,3	261,6	5656,80
sektor prywatny <i>private sector</i> .....	2387,0	2305,1	4178,01
górnictwo i wydobywanie .....	135,1	135,3	6751,86
<i>mining and quarrying</i>			
sektor publiczny <i>public sector</i> .....	83,6	84,5	6834,05
sektor prywatny <i>private sector</i> .....	51,5	50,8	6615,29
przetwórstwo przemysłowe .....	2273,7	2193,5	4055,09
<i>manufacturing</i>			
sektor publiczny <i>public sector</i> .....	49,3	48,5	5240,72
sektor prywatny <i>private sector</i> .....	2224,4	2145,0	4028,27
wytwarzanie i zaopatrywanie w energię elektryczną, gaz, parę wodną i gorącą wodę <sup>Δ</sup> ....	119,3	117,7	6857,54
<i>electricity, gas, steam and air conditioning supply</i>			
sektor publiczny <i>public sector</i> .....	48,4	47,4	6378,94
sektor prywatny <i>private sector</i> .....	70,9	70,3	7180,03
dostawa wody; gospodarowanie ściekami i odpadami; rekultywacja <sup>Δ</sup> .....	123,1	120,3	4119,75
<i>water supply; sewerage, waste management and remediation         activities</i>			
sektor publiczny <i>public sector</i> .....	82,9	81,2	4260,35
sektor prywatny <i>private sector</i> .....	40,2	39,0	3827,15
Budownictwo .....	406,2	383,4	4252,97
<i>Construction</i>			
sektor publiczny <i>public sector</i> .....	8,8	8,5	4656,11
sektor prywatny <i>private sector</i> .....	397,3	374,9	4243,78
Handel; naprawa pojazdów samochodowych <sup>Δ</sup> .....	1270,9	1189,7	3898,59
<i>Trade; repair of motor vehicles<sup>Δ</sup></i>			
sektor publiczny <i>public sector</i> .....	4,1	4,0	4850,62
sektor prywatny <i>private sector</i> .....	1266,8	1185,7	3895,42

<sup>a</sup> Bez podmiotów gospodarczych o liczbie pracujących do 9 osób – patrz uwaga na str. 8, pkt 3.

<sup>a</sup> Excluding economic entities employing up to 9 persons – see note on page 12, item 3.

**TABL. 12. PRACUJĄCY, PRZECIĘTNE ZATRUDNIENIE ORAZ PRZECIĘTNE MIESIĘCZNE WYNAGRODZENIE BRUTTO W SEKTORZE PRZEDSIĘBIORSTW WEDŁUG SEKTORÓW WŁASNOŚCI W I–IV KWARTALE 2016 R. (dok.)**  
**EMPLOYED PERSONS, AVERAGE PAID EMPLOYMENT AND AVERAGE MONTHLY GROSS WAGES AND SALARIES IN ENTERPRISE SECTOR BY OWNERSHIP SECTORS IN I–IV QUARTERS OF 2016 (cont.)**

WYSZCZEGÓLNIENIE SPECIFICATION	Pracujący <sup>a</sup> stan w dniu 31 grudnia 2016 <i>Employed persons<sup>a</sup></i> as of 31 December 2016	Przeciętne zatrudnienie <sup>a</sup> <i>Average paid employment<sup>a</sup></i>	Przeciętne miesięczne wynagrodzenie brutto w zł <i>Average monthly gross wages and salaries in zł</i>
	w tysiącach <i>in thousands</i>		
Transport i gospodarka magazynowa .....	533,5	510,1	3956,08
<i>Transportation and storage</i>			
sektor publiczny <i>public sector</i> .....	214,9	206,0	4380,33
sektor prywatny <i>private sector</i> .....	318,5	304,1	3668,76
Zakwaterowanie i gastronomia <sup>Δ</sup> .....	123,6	106,2	3094,93
<i>Accommodation and catering<sup>Δ</sup></i>			
sektor publiczny <i>public sector</i> .....	3,8	3,7	3683,28
sektor prywatny <i>private sector</i> .....	119,7	102,5	3073,55
Informacja i komunikacja .....	216,8	203,2	7580,64
<i>Information and communication</i>			
sektor publiczny <i>public sector</i> .....	8,8	8,4	6938,86
sektor prywatny <i>private sector</i> .....	208,1	194,8	7608,42
Obsługa rynku nieruchomości <sup>Δ</sup> .....	96,4	93,0	4534,15
<i>Real estate activities</i>			
sektor publiczny <i>public sector</i> .....	14,5	14,0	4418,09
sektor prywatny <i>private sector</i> .....	81,9	78,9	4554,80
Działalność profesjonalna, naukowa i techniczna .....	204,0	188,5	6325,77
<i>Professional, scientific and technical activities</i>			
sektor publiczny <i>public sector</i> .....	9,6	9,4	5302,37
sektor prywatny <i>private sector</i> .....	194,4	179,2	6379,19
Administrowanie i działalność wspierająca <sup>Δ</sup> .....	415,8	378,9	2985,43
<i>Administrative and support service activities</i>			
sektor publiczny <i>public sector</i> .....	6,0	5,6	4737,30
sektor prywatny <i>private sector</i> .....	409,8	373,3	2959,19

<sup>a</sup> Bez podmiotów gospodarczych o liczbie pracujących do 9 osób – patrz uwaga na str. 8, pkt 3.

<sup>a</sup> Excluding economic entities employing up to 9 persons – see note on page 12, item 3.

**TABL. 13. STRUKTURA PRACUJĄCYCH, PRZECIĘTNEGO ZATRUDNIENIA ORAZ PRZECIĘTNEGO MIESIĘCZNEGO WYNAGRODZENIA BRUTTO W SEKTORZE PRZEDSIĘBIORSTW WEDŁUG SEKTORÓW WŁASNOŚCI W I-IV KWARTALE 2016 R.**  
**STRUCTURE OF EMPLOYED PERSONS, OF AVERAGE PAID EMPLOYMENT AND OF AVERAGE MONTHLY GROSS WAGES AND SALARIES IN ENTERPRISE SECTOR BY OWNERSHIP SECTORS IN I-IV QUARTERS OF 2016**

WYSZCZEGÓLNIENIE SPECIFICATION	Pracujący <sup>a</sup> stan w dniu 31 grudnia 2016 <i>Employed persons <sup>a</sup> as of 31 December 2016</i>	Przeciętne zatrudnienie <sup>a</sup> <i>Average paid employment <sup>a</sup></i>	Przeciętne miesięczne wynagrodzenie brutto <i>Average monthly gross wages and salaries</i>
<b>SEKTOR PRZEDSIĘBIORSTW ..... ENTERPRISE SECTOR</b>	<b>100,0</b>	<b>100,0</b>	<b>100,0</b>
sektor publiczny <i>public sector</i> .....	10,5	10,7	117,8
sektor prywatny <i>private sector</i> .....	89,5	89,3	97,9
w tym: <i>of which:</i>			
Przemysł ..... <i>Industry</i>	100,0	100,0	100,0
sektor publiczny <i>public sector</i> .....	10,0	10,2	130,7
sektor prywatny <i>private sector</i> .....	90,0	89,8	96,5
górnictwo i wydobywanie ..... <i>mining and quarrying</i>	100,0	100,0	100,0
sektor publiczny <i>public sector</i> .....	61,9	62,4	101,2
sektor prywatny <i>private sector</i> .....	38,1	37,6	98,0
przetwórstwo przemysłowe ..... <i>manufacturing</i>	100,0	100,0	100,0
sektor publiczny <i>public sector</i> .....	2,2	2,2	129,2
sektor prywatny <i>private sector</i> .....	97,8	97,8	99,3
wytwarzanie i zaopatrywanie w energię elektryczną, gaz, parę wodną i gorącą wodę <sup>Δ</sup> .... <i>electricity, gas, steam and air conditioning supply</i>	100,0	100,0	100,0
sektor publiczny <i>public sector</i> .....	40,6	40,3	93,0
sektor prywatny <i>private sector</i> .....	59,4	59,7	104,7
dostawa wody; gospodarowanie ściekami i odpadami; rekultywacja <sup>Δ</sup> ..... <i>water supply; sewerage, waste management and remediation activities</i>	100,0	100,0	100,0
sektor publiczny <i>public sector</i> .....	67,3	67,5	103,4
sektor prywatny <i>private sector</i> .....	32,7	32,5	92,9
Budownictwo ..... <i>Construction</i>	100,0	100,0	100,0
sektor publiczny <i>public sector</i> .....	2,2	2,2	109,5
sektor prywatny <i>private sector</i> .....	97,8	97,8	99,8
Handel; naprawa pojazdów samochodowych <sup>Δ</sup> ..... <i>Trade; repair of motor vehicles<sup>Δ</sup></i>	100,0	100,0	100,0
sektor publiczny <i>public sector</i> .....	0,3	0,3	124,4
sektor prywatny <i>private sector</i> .....	99,7	99,7	99,9

<sup>a</sup> Bez podmiotów gospodarczych o liczbie pracujących do 9 osób – patrz uwaga na str. 8, pkt 3.

<sup>a</sup> Excluding economic entities employing up to 9 persons – see note on page 12, item 3.

**TABL. 13. STRUKTURA PRACUJĄCYCH, PRZECIĘTNEGO ZATRUDNIENIA ORAZ PRZECIĘTNEGO MIESIĘCZNEGO WYNAGRODZENIA BRUTTO W SEKTORZE PRZEDSIĘBIORSTW WEDŁUG SEKTORÓW WŁASNOŚCI W I-IV KWARTALE 2016 R. (dok.)**  
**STRUCTURE OF EMPLOYED PERSONS, OF AVERAGE PAID EMPLOYMENT AND OF AVERAGE MONTHLY GROSS WAGES AND SALARIES IN ENTERPRISE SECTOR BY OWNERSHIP SECTORS IN I-IV QUARTERS OF 2016 (cont.)**

WYSZCZEGÓLNIENIE <i>SPECIFICATION</i>	Pracujący <sup>a</sup> stan w dniu 31 grudnia 2016 <i>Employed persons <sup>a</sup> as of 31 December 2016</i>	Przeciętne zatrudnienie <sup>a</sup> <i>Average paid employment <sup>a</sup></i>	Przeciętne miesięczne wynagrodzenie brutto <i>Average monthly gross wages and salaries</i>
Transport i gospodarka magazynowa .....	100,0	100,0	100,0
<i>Transportation and storage</i>			
sektor publiczny <i>public sector</i> .....	40,3	40,4	110,7
sektor prywatny <i>private sector</i> .....	59,7	59,6	92,7
Zakwaterowanie i gastronomia <sup>Δ</sup> .....	100,0	100,0	100,0
<i>Accommodation and catering<sup>Δ</sup></i>			
sektor publiczny <i>public sector</i> .....	3,1	3,5	119,0
sektor prywatny <i>private sector</i> .....	96,9	96,5	99,3
Informacja i komunikacja .....	100,0	100,0	100,0
<i>Information and communication</i>			
sektor publiczny <i>public sector</i> .....	4,0	4,1	91,5
sektor prywatny <i>private sector</i> .....	96,0	95,9	100,4
Obsługa rynku nieruchomości <sup>Δ</sup> .....	100,0	100,0	100,0
<i>Real estate activities</i>			
sektor publiczny <i>public sector</i> .....	15,1	15,1	97,4
sektor prywatny <i>private sector</i> .....	84,9	84,9	100,5
Działalność profesjonalna, naukowa i techniczna .....	100,0	100,0	100,0
<i>Professional, scientific and technical activities</i>			
sektor publiczny <i>public sector</i> .....	4,7	5,0	83,8
sektor prywatny <i>private sector</i> .....	95,3	95,0	100,8
Administrowanie i działalność wspierająca <sup>Δ</sup> .....	100,0	100,0	100,0
<i>Administrative and support service activities</i>			
sektor publiczny <i>public sector</i> .....	1,4	1,5	158,7
sektor prywatny <i>private sector</i> .....	98,6	98,5	99,1

*a* Bez podmiotów gospodarczych o liczbie pracujących do 9 osób – patrz uwaga na str. 8, pkt 3.

*a* Excluding economic entities employing up to 9 persons – see note on page 12, item 3.

**TABL. 14. PRACUJĄCY<sup>a</sup> WEDŁUG SEKCJI GOSPODARKI NARODOWEJ**  
**Stan w dniu 31 grudnia 2016 r.**  
**EMPLOYED PERSONS <sup>a</sup> BY SECTIONS OF NATIONAL ECONOMY**  
*As of 31 December 2016*

WYSZCZEGÓLNIENIE SPECIFICATION	Ogółem w tys. Total in thous.	31 XII 2015=100	30 IX 2016=100
<b>OGÓŁEM</b> .....	<b>8946,6</b>	<b>102,7</b>	<b>100,5</b>
<b>TOTAL</b>			
w tym: of which:			
SEKTOR PRZEDSIĘBIORSTW .....	6065,2	103,4	100,5
ENTERPRISE SECTOR			
Rolnictwo, leśnictwo, łowiectwo i rybactwo .....	84,8	100,8	98,5
Agriculture, forestry and fishing			
Przemysł .....	2666,5	102,8	100,1
Industry			
górnictwo i wydobywanie .....	135,1	94,0	98,0
mining and quarrying			
przetwórstwo przemysłowe .....	2274,5	103,7	100,2
manufacturing			
wytwarzanie i zaopatrywanie w energię elektryczną, gaz, parę wodną i gorącą wodę <sup>Δ</sup> .....	119,5	97,7	99,8
electricity, gas, steam and air conditioning supply			
dostawa wody; gospodarowanie ściekami i odpadami; rekultywacja <sup>Δ</sup> .....	137,3	101,4	100,2
water supply; sewerage, waste management and remediation activities			
Budownictwo .....	408,0	99,3	98,7
Construction			
Handel; naprawa pojazdów samochodowych <sup>Δ</sup> .....	1271,0	103,6	101,3
Trade; repair of motor vehicles <sup>Δ</sup>			
Transport i gospodarka magazynowa .....	537,3	104,2	100,7
Transportation and storage			
Zakwaterowanie i gastronomia <sup>Δ</sup> .....	130,4	104,4	100,7
Accommodation and catering <sup>Δ</sup>			
Informacja i komunikacja .....	218,2	105,9	103,6
Information and communication			
Działalność finansowa i ubezpieczeniowa .....	269,5	99,9	98,1
Financial and insurance activities			
Obsługa rynku nieruchomości <sup>Δ</sup> .....	113,6	99,5	100,3
Real estate activities			
Działalność profesjonalna, naukowa i techniczna .....	273,7	104,0	100,6
Professional, scientific and technical activities			
Administrowanie i działalność wspierająca <sup>Δ</sup> .....	420,3	108,1	100,3
Administrative and support service activities			
Administracja publiczna i obrona narodowa; obowiązkowe zabezpieczenia społeczne .....	647,5	100,4	99,6
Public administration and defence; compulsory social security			
Edukacja .....	1098,3	101,5	101,8
Education			
Opieka zdrowotna i pomoc społeczna .....	668,5	103,1	101,4
Human health and social work activities			

<sup>a</sup> Bez podmiotów gospodarczych o liczbie pracujących do 9 osób – patrz uwaga na str. 8 pkt 3.

<sup>a</sup> Excluding economic entities employing up to 9 persons – see note on page 12, item 3.

**TABL. 15. PRZECIĘTNE ZATRUDNIENIE WEDŁUG SEKCJI GOSPODARKI NARODOWEJ  
ORAZ FORM FINANSOWANIA W I-IV KWARTALE 2016 R.<sup>1</sup>**  
*AVERAGE PAID EMPLOYMENT BY SECTIONS OF NATIONAL ECONOMY AND BY FINANCING FORM  
IN I-IV QUARTERS OF 2016<sup>1</sup>*

WYSZCZEGÓLNIENIE SPECIFICATION  a – w tysiącach <i>in thousands</i> b – I-IV kw. (q.) 2015=100	Ogółem <i>Total</i>	Formy finansowania <i>Financing form</i>	
		jednostki samofinansujące <i>self-financing units</i>	jednostki sfery budżetowej <i>budgetary sphere units</i>
<b>O G Ó Ł E M</b> ..... a	<b>8483,5</b>	<b>6912,2</b>	<b>1571,3</b>
<b>TOTAL</b> ..... b	<b>102,3</b>	<b>102,7</b>	<b>100,7</b>
w tym: <i>of which:</i>			
SEKTOR PRZEDSIĘBIORSTW ..... a	5760,2	5760,2	–
ENTERPRISE SECTOR ..... b	102,8	102,8	–
Rolnictwo, leśnictwo, łowiectwo i rybactwo ..... a	74,0	73,7	0,3
Agriculture, forestry and fishing ..... b	103,4	103,5	94,8
Przemysł ..... a	2581,5	2566,9	14,6
Industry ..... b	102,2	102,2	98,7
górnictwo i wydobywanie ..... a	135,3	135,3	–
mining and quarrying ..... b	92,7	92,7	–
przetwórstwo przemysłowe ..... a	2194,1	2193,7	0,4
manufacturing ..... b	103,2	103,2	116,5
wytwarzanie i zaopatrywanie w energię elektryczną, gaz, parę wodną i gorącą wodę <sup>Δ</sup> ..... a	117,9	117,7	0,2
electricity, gas, steam and air conditioning supply ..... b	96,1	96,1	100,9
dostawa wody; gospodarowanie ściekami i odpadami; rekultywacja <sup>Δ</sup> ..... a	134,2	120,3	13,9
water supply; sewerage, waste management and remediation activities ..... b	101,6	102,0	98,2
Budownictwo ..... a	385,2	384,2	1,0
Construction ..... b	99,4	99,4	98,9
Handel; naprawa pojazdów samochodowych <sup>Δ</sup> ..... a	1189,8	1189,8	x
Trade; repair of motor vehicles <sup>Δ</sup> ..... b	103,1	103,1	x
Transport i gospodarka magazynowa ..... a	513,8	510,1	3,7
Transportation and storage ..... b	103,1	103,1	100,5
Zakwaterowanie i gastronomia <sup>Δ</sup> ..... a	112,6	106,5	6,0
Accommodation and catering <sup>Δ</sup> ..... b	102,9	103,2	97,2
Informacja i komunikacja ..... a	204,5	203,9	x
Information and communication ..... b	104,3	104,4	x
Działalność finansowa i ubezpieczeniowa ..... a	245,3	245,2	x
Financial and insurance activities ..... b	101,3	101,3	x
Obsługa rynku nieruchomości <sup>Δ</sup> ..... a	109,5	95,4	14,1
Real estate activities ..... b	98,7	99,0	97,1
Działalność profesjonalna, naukowa i techniczna ..... a	255,0	241,3	13,7
Professional, scientific and technical activities ..... b	101,4	101,5	100,3
Administrowanie i działalność wspierająca <sup>Δ</sup> ..... a	383,3	379,0	x
Administrative and support service activities ..... b	110,3	110,4	x
Administracja publiczna i obrona narodowa; obowiązkowe zabezpieczenia społeczne ..... a	618,0	65,0	553,0
Public administration and defence; compulsory social security ..... b	100,0	99,3	100,1
Edukacja ..... a	1043,7	258,0	785,7
Education ..... b	101,6	103,8	100,8
Opieka zdrowotna i pomoc społeczna ..... a	635,5	483,8	151,8
Human health and social work activities ..... b	102,5	102,3	103,4

<sup>1</sup> Bez podmiotów gospodarczych o liczbie pracujących do 9 osób – patrz uwaga na str. 8, pkt 3.

<sup>1</sup> Excluding economic entities employing up to 9 persons – see note on page 12, item 3.

**TABL. 16. CZAS PRZEPRACOWANY I NIEPRZEPRACOWANY 1 ZATRUDNIONEGO WEDŁUG SEKCJI GOSPODARKI NARODOWEJ W I–IV KWARTALE 2016 R.<sup>1</sup>**  
**TIME WORKED AND TIME NOT WORKED PER 1 EMPLOYEE BY SECTIONS OF NATIONAL ECONOMY IN I–IV QUARTERS OF 2016<sup>1</sup>**

WYSZCZEGÓLNIENIE <i>SPECIFICATION</i>	Ogółem <i>Total</i>	Czas przepracowany <i>Time worked</i>	Czas nieprzepracowany <i>Time not worked</i>
	w godzinach <i>in hours</i>		
<b>OGÓŁEM</b> ..... <b>TOTAL</b>	<b>1986</b>	<b>1703</b>	<b>283</b>
w tym: <i>of which:</i>			
Rolnictwo, leśnictwo, łowiectwo i rybactwo ..... <i>Agriculture, hunting and forestry</i>	2079	1811	268
Przemysł ..... <i>Industry</i>	2068	1775	293
górnictwo i wydobywanie ..... <i>mining and quarrying</i>	2129	1738	391
przetwórstwo przemysłowe ..... <i>manufacturing</i>	2067	1782	285
wytwarzanie i zaopatrywanie w energię elektryczną, gaz, parę wodną i gorącą wodę <sup>Δ</sup> ..... <i>electricity, gas, steam and air conditioning supply</i>	2043	1710	333
dostawa wody; gospodarowanie ściekami i odpadami; rekultywacja <sup>Δ</sup> ..... <i>water supply; sewerage, waste management and remediation     activities</i>	2048	1765	283
Budownictwo ..... <i>Construction</i>	2075	1817	258
Handel; naprawa pojazdów samochodowych <sup>Δ</sup> ..... <i>Trade; repair of motor vehicles<sup>Δ</sup></i>	2036	1773	263
Transport i gospodarka magazynowa ..... <i>Transportation and storage</i>	2069	1796	273
Zakwaterowanie i gastronomia <sup>Δ</sup> ..... <i>Accommodation and catering<sup>Δ</sup></i>	2049	1797	252
Informacja i komunikacja ..... <i>Information and communication</i>	2036	1767	269
Działalność finansowa i ubezpieczeniowa ..... <i>Financial and insurance activities</i>	2020	1678	342
Obsługa rynku nieruchomości <sup>Δ</sup> ..... <i>Real estate activities</i>	2029	1740	289
Działalność profesjonalna, naukowa i techniczna ..... <i>Professional, scientific and technical activities</i>	2046	1765	281
Administrowanie i działalność wspierająca <sup>Δ</sup> ..... <i>Administrative and support service activities</i>	2055	1794	261
Administracja publiczna i obrona narodowa; obowiązkowe zabezpieczenia społeczne ..... <i>Public administration and defence; compulsory social security</i>	2034	1701	333
Edukacja ..... <i>Education</i>	1533	1268	265
Opieka zdrowotna i pomoc społeczna ..... <i>Human health and social work activities</i>	1986	1690	296

<sup>1</sup> Bez podmiotów gospodarczych o liczbie pracujących do 9 osób – patrz uwaga na str. 8, pkt 3.

<sup>1</sup> Excluding economic entities employing up to 9 persons – see note on page 12, item 3.

**TABL. 17. PRZECIĘTNE MIESIĘCZNE WYNAGRODZENIE BRUTTO WEDŁUG SEKCJI  
GOSPODARKI NARODOWEJ ORAZ FORM FINANSOWANIA W I-IV KWARTALE 2016 R.  
AVERAGE MONTHLY GROSS WAGES AND SALARIES BY SECTIONS OF NATIONAL ECONOMY  
AND BY FINANCING FORM IN I-IV QUARTERS OF 2016**

WYSZCZEGÓLNIENIE SPECIFICATION  a – w złotych <i>in zloty</i> b – I-IV kw. (q.) 2015=100	Ogółem <i>Total</i>	Formy finansowania <i>Financing form</i>	
		jednostki samofinansujące <i>self-financing units</i>	jednostki sfery budżetowej <i>budgetary sphere units</i>
<b>O G Ó Ł E M</b> ..... a	<b>4047,21</b>	<b>4378,53</b>	<b>4350,57</b>
<b>TOTAL</b> ..... b	<b>103,6</b>	<b>103,5</b>	<b>103,4</b>
w tym: <i>of which:</i>			
SEKTOR PRZEDSIĘBIORSTW ..... a	4277,03	4277,03	–
ENTERPRISE SECTOR ..... b	103,8	103,8	–
Rolnictwo, leśnictwo, łowiectwo i rybactwo ..... a	4847,60	4846,91	5044,65
Agriculture, forestry and fishing ..... b	101,4	101,4	108,4
Przemysł ..... a	4325,00	4328,64	3684,95
Industry ..... b	103,2	103,2	104,3
górnictwo i wydobywanie ..... a	6751,86	6751,86	–
mining and quarrying ..... b	97,5	97,5	–
przetwórstwo przemysłowe ..... a	4054,83	4055,01	3193,30
manufacturing ..... b	104,4	104,4	101,7
wytwarzanie i zaopatrywanie w energię elektryczną, gaz, parę wodną i gorącą wodę <sup>Δ</sup> ..... a	6851,56	6857,54	3697,65
electricity, gas, steam and air conditioning supply ..... b	104,5	104,5	108,7
dostawa wody; gospodarowanie ściekami i odpadami; rekultywacja <sup>Δ</sup> ..... a	4076,26	4119,75	3700,43
water supply; sewerage, waste management and remediation activities ..... b	103,6	103,4	104,3
Budownictwo ..... a	4252,02	4249,30	5299,16
Construction ..... b	104,3	104,3	105,0
Handel; naprawa pojazdów samochodowych <sup>Δ</sup> ..... a	3898,62	3898,60	x
Trade; repair of motor vehicle <sup>Δ</sup> ..... b	105,3	105,3	x
Transport i gospodarka magazynowa ..... a	3961,54	3956,08	4707,78
Transportation and storage ..... b	103,3	103,3	104,5
Zakwaterowanie i gastronomia <sup>Δ</sup> ..... a	3115,20	3095,77	3457,39
Accommodation and catering <sup>Δ</sup> ..... b	106,8	107,2	102,4
Informacja i komunikacja ..... a	7573,00	7577,98	x
Information and communication ..... b	104,9	104,9	x
Działalność finansowa i ubezpieczeniowa ..... a	7061,41	7061,93	x
Financial and insurance activities ..... b	102,5	102,5	x
Obsługa rynku nieruchomości <sup>Δ</sup> ..... a	4566,35	4601,65	4327,54
Real estate activities ..... b	104,8	104,6	106,3
Działalność profesjonalna, naukowa i techniczna ..... a	6128,06	6210,56	4678,44
Professional, scientific and technical activities ..... b	103,5	103,4	103,6
Administrowanie i działalność wspierająca <sup>Δ</sup> ..... a	2993,31	2987,51	x
Administrative and support service activities ..... b	103,0	103,0	x
Administracja publiczna i obrona narodowa; obowiązkowe zabezpieczenia społeczne ..... a	5050,13	4624,00	5100,24
Public administration and defence; compulsory social security ..... b	105,6	106,3	105,5
Edukacja ..... a	4197,19	4751,22	4015,28
Education ..... b	100,9	99,0	101,4
Opieka zdrowotna i pomoc społeczna ..... a	3820,00	3905,83	3546,37
Human health and social work activities ..... b	104,9	105,0	104,6



**TABL. 18. WSKAŹNIK WYNAGRODZENIA REALNEGO BRUTTO  
WEDŁUG FORM FINANSOWANIA W I–IV KWARTALE 2016 R.  
AVERAGE MONTHLY GROSS REAL WAGES AND SALARIES BY FINANCING FORM IN I–IV QUARTERS OF 2016**

WYSZCZEGÓLNIENIE <i>SPECIFICATION</i>  I–IV kw. (q.) 2015=100	Ogółem <i>Total</i>	Formy finansowania <i>Financing form</i>	
		jednostki samofinansujące <i>self-financing units</i>	jednostki sfery budżetowej <i>budgetary sphere units</i>
<b>OGÓŁEM</b> .....	<b>104,2</b>	<b>104,1</b>	<b>104,0</b>
<b>TOTAL</b>			
w tym: <i>of which:</i>			
SEKTOR PRZEDSIĘBIORSTW .....	104,4	104,4	–
<i>ENTERPRISE SECTOR</i>			
Rolnictwo, leśnictwo, łowiectwo i rybactwo .....	102,0	102,0	109,1
<i>Agriculture, forestry and fishing</i>			
Przemysł .....	103,8	103,8	104,9
<i>Industry</i>			
górnictwo i wydobywanie .....	98,1	98,1	–
<i>mining and quarrying</i>			
przetwórstwo przemysłowe .....	105,0	105,0	102,3
<i>manufacturing</i>			
wytwarzanie i zaopatrywanie w energię elektryczną, gaz, parę wodną i gorącą wodę <sup>Δ</sup> .....	105,1	105,1	109,4
<i>electricity, gas, steam and air conditioning supply</i>			
dostawa wody; gospodarowanie ściekami i odpadami; rekultywacja <sup>Δ</sup> .....	104,2	104,0	104,9
<i>water supply; sewerage, waste management and remediation activities</i>			
Budownictwo .....	104,9	104,9	105,6
<i>Construction</i>			
Handel; naprawa pojazdów samochodowych <sup>Δ</sup> .....	105,9	105,9	x
<i>Trade; repair of motor vehicles<sup>Δ</sup></i>			
Transport i gospodarka magazynowa .....	103,9	103,9	105,1
<i>Transportation and storage</i>			
Zakwaterowanie i gastronomia <sup>Δ</sup> .....	107,4	107,8	103,0
<i>Accommodation and catering<sup>Δ</sup></i>			
Informacja i komunikacja .....	105,5	105,5	x
<i>Information and communication</i>			
Działalność finansowa i ubezpieczeniowa .....	103,1	103,1	x
<i>Financial and insurance activities</i>			
Obsługa rynku nieruchomości <sup>Δ</sup> .....	105,4	105,2	106,9
<i>Real estate activities</i>			
Działalność profesjonalna, naukowa i techniczna .....	104,1	104,0	104,2
<i>Professional, scientific and technical activities</i>			
Administrowanie i działalność wspierająca <sup>Δ</sup> .....	103,6	103,6	x
<i>Administrative and support service activities</i>			
Administracja publiczna i obrona narodowa; obowiązkowe zabezpieczenia społeczne .....	106,2	106,9	106,1
<i>Public administration and defence; compulsory social security</i>			
Edukacja .....	101,5	99,6	102,0
<i>Education</i>			
Opieka zdrowotna i pomoc społeczna .....	105,5	105,6	105,2
<i>Human health and social work activities</i>			

**TABL. 19. PRZECIĘTNE MIESIĘCZNE WYNAGRODZENIE BRUTTO BEZ WYPŁAT NAGRÓD ROCZNYCH<sup>1</sup> WEDŁUG SEKCJI GOSPODARKI NARODOWEJ ORAZ FORM FINANSOWANIA W I-IV KWARTALE 2016 R.**  
**AVERAGE MONTHLY GROSS WAGES AND SALARIES EXCLUDING ANNUAL BONUSES<sup>1</sup> BY SECTIONS OF NATIONAL ECONOMY AND BY FINANCING FORM IN I-IV QUARTERS OF 2016**

WYSZCZEGÓLNIENIE <i>SPECIFICATION</i> a – w złotych <i>in zloty</i> b – I-IV kw. (q.) 2015=100	Ogółem <i>Total</i>	Formy finansowania <i>Financing form</i>	
		jednostki samofinansujące <i>self-financing units</i>	jednostki sfery budżetowej <i>budgetary sphere units</i>
<b>O G Ó Ł E M</b> .....	<b>a 3999,58</b>	<b>4377,17</b>	<b>4056,62</b>
<b>TOTAL</b> .....	<b>b 103,6</b>	<b>103,5</b>	<b>103,5</b>
w tym: <i>of which:</i>			
SEKTOR PRZEDSIĘBIORSTW .....	a 4275,69	4275,69	–
<i>ENTERPRISE SECTOR</i> .....	b 103,8	103,8	–
Rolnictwo, leśnictwo, łowiectwo i rybactwo .....	a 4845,43	4845,94	4699,29
<i>Agriculture, forestry and fishing</i> .....	b 101,5	101,4	108,4
Przemysł .....	a 4322,06	4327,09	3436,71
<i>Industry</i> .....	b 103,2	103,2	104,3
górnictwo i wydobywanie .....	a 6751,86	6751,86	–
<i>mining and quarrying</i> .....	b 97,5	97,5	–
przetwórstwo przemysłowe .....	a 4053,49	4053,70	3006,04
<i>manufacturing</i> .....	b 104,4	104,4	102,2
wytwarzanie i zaopatrywanie w energię elektryczną, gaz, parę wodną i gorącą wodę <sup>Δ</sup> .....	a 6848,59	6855,01	3460,13
<i>electricity, gas, steam and air conditioning supply</i> .....	b 104,5	104,5	109,1
dostawa wody; gospodarowanie ściekami i odpadami; rekultywacja <sup>Δ</sup> .....	a 4044,35	4113,11	3450,08
<i>water supply; sewerage, waste management and remediation activities</i> .....	b 103,6	103,5	104,4
Budownictwo .....	a 4251,00	4249,13	4969,43
<i>Construction</i> .....	b 104,3	104,3	104,9
Handel; naprawa pojazdów samochodowych <sup>Δ</sup> .....	a 3898,41	3898,40	x
<i>Trade; repair of motor vehicles<sup>Δ</sup></i> .....	b 105,3	105,3	x
Transport i gospodarka magazynowa .....	a 3954,87	3951,67	4392,37
<i>Transportation and storage</i> .....	b 103,3	103,3	104,6
Zakwaterowanie i gastronomia <sup>Δ</sup> .....	a 3101,24	3094,67	3216,88
<i>Accommodation and catering<sup>Δ</sup></i> .....	b 106,8	107,1	102,4
Informacja i komunikacja .....	a 7571,13	7577,21	x
<i>Information and communication</i> .....	b 104,9	104,9	x
Działalność finansowa i ubezpieczeniowa .....	a 7060,33	7060,98	x
<i>Financial and insurance activities</i> .....	b 102,5	102,5	x
Obsługa rynku nieruchomości <sup>Δ</sup> .....	a 4529,30	4600,92	4044,79
<i>Real estate activities</i> .....	b 104,8	104,6	106,5
Działalność profesjonalna, naukowa i techniczna .....	a 6107,65	6205,99	4379,44
<i>Professional, scientific and technical activities</i> .....	b 103,5	103,5	103,6
Administrowanie i działalność wspierająca <sup>Δ</sup> .....	a 2990,71	2987,29	x
<i>Administrative and support service activities</i> .....	b 103,0	103,0	x
Administracja publiczna i obrona narodowa; obowiązkowe zabezpieczenia społeczne .....	a 4753,31	4624,00	4768,52
<i>Public administration and defence; compulsory social security</i> .....	b 105,9	106,3	105,8
Edukacja .....	a 3984,25	4751,16	3732,45
<i>Education</i> .....	b 100,9	99,0	101,4
Opieka zdrowotna i pomoc społeczna .....	a 3764,51	3905,20	3316,03
<i>Human health and social work activities</i> .....	b 104,9	105,0	104,9

<sup>1</sup> Z tytułu udziału w zysku do podziału i w nadwyżce bilansowej w spółdzielniach oraz dodatkowe wynagrodzenia roczne dla pracowników jednostek sfery budżetowej.

<sup>1</sup> From profit and balance surplus in cooperatives as well as annual extra wages and salaries for employees of budgetary sphere entities.

**TABL. 20. PRZECIĘTNE MIESIĘCZNE WYNAGRODZENIE W GOSPODARCE NARODOWEJ  
WEDŁUG REGIONÓW I WOJEWÓDZTW W IV KWARTALE 2016 R.<sup>a</sup>**  
*AVERAGE MONTHLY WAGES AND SALARIES IN NATIONAL ECONOMY BY REGIONS AND VOIVODSHIPS  
IN IV QUARTER OF 2016<sup>a</sup>*

REGIONY REGIONS WOJEWÓDZTWA VOIVODSHIPS	Przeciętne miesięczne wynagrodzenia brutto w zł <i>Average monthly gross wages and salaries in zł</i>	
	ogółem <i>total</i>	w tym bez wypłat nagród rocznych <sup>b</sup> <i>of which excluding annual bonuses<sup>b</sup></i>
<b>Region Centralny .....</b>	<b>5154,88</b>	<b>5153,47</b>
Łódzkie .....	4170,71	4170,47
Mazowieckie .....	5403,01	5401,31
<b>Region Południowy .....</b>	<b>4406,71</b>	<b>4405,49</b>
Małopolskie .....	4212,93	4211,36
Śląskie .....	4534,95	4533,97
<b>Region Wschodni .....</b>	<b>3934,03</b>	<b>3931,51</b>
Lubelskie .....	4029,46	4022,57
Podkarpackie .....	3836,50	3836,06
Podlaskie .....	3984,65	3984,18
Świętokrzyskie .....	3903,62	3902,95
<b>Region Północno-zachodni .....</b>	<b>4036,01</b>	<b>4035,45</b>
Lubuskie .....	3962,52	3960,72
Wielkopolskie .....	4007,81	4007,59
Zachodniopomorskie .....	4176,75	4175,88
<b>Region Południowo-zachodni .....</b>	<b>4523,62</b>	<b>4522,03</b>
Dolnośląskie .....	4616,23	4614,54
Opolskie .....	4132,05	4130,88
<b>Region Północny .....</b>	<b>4112,99</b>	<b>4110,44</b>
Kujawsko-pomorskie .....	3848,58	3848,58
Pomorskie .....	4467,88	4463,62
Warmińsko-mazurskie .....	3828,40	3825,12

<sup>a</sup> Bez podmiotów gospodarczych o liczbie pracujących do 9 osób – patrz uwaga na str. 8, pkt 3. <sup>b</sup> Z tytułu udziału w zysku do podziału i w nadwyżce bilansowej w spółdzielniach oraz dodatkowe wynagrodzenia roczne dla pracowników jednostek sfery budżetowej.

<sup>a</sup> Excluding economic entities employing up to 9 persons – see note on page 12, item 3. <sup>b</sup> From profit and balance surplus in cooperatives as well as annual extra wages and salaries for employees of budgetary sphere entities.

**TABL. 21. PRZECIĘTNE MIESIĘCZNE WYNAGRODZENIE W GOSPODARCE NARODOWEJ  
WEDŁUG REGIONÓW I WOJEWÓDZTW W I–IV KWARTALE 2016 R.<sup>a</sup>**  
*AVERAGE MONTHLY WAGES AND SALARIES IN NATIONAL ECONOMY BY REGIONS AND VOIVODSHIPS  
IN I–IV QUARTERS OF 2016<sup>a</sup>*

REGIONY REGIONS WOJEWÓDZTWA VOIVODSHIPS	Przeciętne miesięczne wynagrodzenia brutto w zł <i>Average monthly gross wages and salaries in zł</i>	
	ogółem <i>total</i>	w tym bez wypłat nagród rocznych <sup>b</sup> <i>of which excluding annual bonuses<sup>b</sup></i>
<b>Region Centralny .....</b>	<b>5040,49</b>	<b>4992,53</b>
Łódzkie .....	4007,60	3949,56
Mazowieckie .....	5300,71	5255,29
<b>Region Południowy .....</b>	<b>4284,65</b>	<b>4232,74</b>
Małopolskie .....	4178,64	4124,18
Śląskie .....	4355,27	4305,06
<b>Region Wschodni .....</b>	<b>3831,29</b>	<b>3755,55</b>
Lubelskie .....	3917,35	3838,58
Podkarpackie .....	3750,43	3681,35
Podlaskie .....	3871,97	3788,24
Świętokrzyskie .....	3795,73	3720,20
<b>Region Północno-zachodni .....</b>	<b>3976,27</b>	<b>3924,48</b>
Lubuskie .....	3823,27	3754,76
Wielkopolskie .....	3976,22	3934,55
Zachodniopomorskie .....	4075,55	4001,50
<b>Region Południowo-zachodni .....</b>	<b>4371,87</b>	<b>4316,92</b>
Dolnośląskie .....	4455,69	4405,93
Opolskie .....	4015,60	3938,57
<b>Region Północny .....</b>	<b>4035,23</b>	<b>3971,03</b>
Kujawsko-pomorskie .....	3764,58	3702,55
Pomorskie .....	4411,37	4351,08
Warmińsko-mazurskie .....	3728,92	3653,27

<sup>a</sup> Bez podmiotów gospodarczych o liczbie pracujących do 9 osób – patrz uwaga na str. 8, pkt 3. <sup>b</sup> Z tytułu udziału w zysku do podziału i w nadwyżce bilansowej w spółdzielniach oraz dodatkowe wynagrodzenia roczne dla pracowników jednostek sfery budżetowej.

<sup>a</sup> Excluding economic entities employing up to 9 persons – see note on page 12, item 3. <sup>b</sup> From profit and balance surplus in cooperatives as well as annual extra wages and salaries for employees of budgetary sphere entities.

**TABL. 22. WYNAGRODZENIA WEDŁUG SEKCJI GOSPODARKI NARODOWEJ  
W I-IV KWARTAŁE 2016 R.  
WAGES AND SALARIES BY SECTIONS OF NATIONAL ECONOMY IN I-IV QUARTERS OF 2016**

WYSZCZEGÓLNIENIE SPECIFICATION	Wynagrodzenia brutto Gross wages and salaries	
	ogółem total	w tym bez wypłat nagród rocznych <sup>1</sup> of which excluding annual bonuses <sup>1</sup>
a – w mln złotych <i>in mln zloty</i> b – I-IV kw. (q.) 2015=100		
<b>OGÓŁEM</b> .....	<b>445217,6</b>	<b>439561,9</b>
<b>TOTAL</b> .....	<b>105,9</b>	<b>106,0</b>
w tym: <i>of which:</i>		
SEKTOR PRZEDSIĘBIORSTW .....	295639,0	295546,6
<i>ENTERPRISE SECTOR</i> .....	106,7	106,7
Rolnictwo, leśnictwo, łowiectwo i rybactwo .....	4303,8	4301,9
<i>Agriculture, forestry and fishing</i> .....	104,9	104,9
Przemysł .....	133977,8	133886,8
<i>Industry</i> .....	105,5	105,5
górnictwo i wydobywanie .....	10961,1	10961,1
<i>mining and quarrying</i> .....	90,4	90,4
przetwórstwo przemysłowe .....	106760,9	106725,5
<i>manufacturing</i> .....	107,8	107,8
wytwarzanie i zaopatrywanie w energię elektryczną, gaz, parę wodną i gorącą wodę <sup>Δ</sup> .....	9692,0	9687,8
<i>electricity, gas, steam and air conditioning supply</i> .....	100,4	100,4
dostawa wody; gospodarowanie ściekami i odpadami; rekultywacja <sup>Δ</sup> .....	6563,8	6512,4
<i>water supply; sewerage, waste management and remediation activities</i> .....	105,3	105,3
Budownictwo .....	19656,5	19651,7
<i>Construction</i> .....	103,7	103,7
Handel; naprawa pojazdów samochodowych <sup>Δ</sup> .....	55663,7	55660,7
<i>Trade; repair of motor vehicles<sup>Δ</sup></i> .....	108,5	108,5
Transport i gospodarka magazynowa .....	24425,0	24383,9
<i>Transportation and storage</i> .....	106,6	106,5
Zakwaterowanie i gastronomia <sup>Δ</sup> .....	4207,5	4188,6
<i>Accommodation and catering<sup>Δ</sup></i> .....	109,9	109,9
Informacja i komunikacja .....	20786,7	20783,6
<i>Information and communication</i> .....	109,4	109,4
Działalność finansowa i ubezpieczeniowa .....	20786,7	20783,6
<i>Financial and insurance activities</i> .....	103,8	103,8
Obsługa rynku nieruchomości <sup>Δ</sup> .....	6000,5	5851,8
<i>Real estate activities</i> .....	103,5	103,5
Działalność profesjonalna, naukowa i techniczna .....	18750,6	18688,2
<i>Professional, scientific and technical activities</i> .....	104,9	104,9
Administrowanie i działalność wspierająca <sup>Δ</sup> .....	13767,3	13755,4
<i>Administrative and support service activities</i> .....	113,6	113,6
Administracja publiczna i obrona narodowa; obowiązkowe zabezpieczenia społeczne i zdrowotne <sup>Δ</sup> .....	37450,9	35249,8
<i>Public administration and defence; compulsory social security</i> .....	105,7	105,9
Edukacja .....	52566,0	49899,1
<i>Education</i> .....	102,4	102,4
Opieka zdrowotna i pomoc społeczna .....	29133,2	28710,1
<i>Human health and social work activities</i> .....	107,6	107,6

<sup>1</sup> Z tytułu udziału w zysku do podziału i w nadwyżce bilansowej w spółdzielniach oraz dodatkowe wynagrodzenia roczne dla pracowników jednostek sfery budżetowej.

<sup>1</sup> From profit and balance surplus in cooperatives as well as annual extra wages and salaries for employees of budgetary sphere entities.

**TABL. 23. ZALEGŁOŚCI W WYPŁACIE WYNAGRODZEŃ WEDŁUG SEKCJI GOSPODARKI NARODOWEJ W KOŃCU 2016 R.<sup>1</sup>**  
**BACK PAY BY SECTION OF NATIONAL ECONOMY AS OF THE END OF 2016<sup>1</sup>**

WYSZCZEGÓLNIENIE SPECIFICATION	Liczba jednostek, w których wystąpiły zaległości Number of economic units, in which back pays were not paid	Przeciętne zatrudnienie Average paid employment	Liczba osób wobec, których wystąpiły zaległości w wypłacie Number of persons who must receive back pay	Wysokość zaległości przypadająca na jednego pracownika w zł Back pay per employee in zł
<i>a - stan w dniu 31 grudnia 2016</i> <i>a - as of 31 December 2016</i>				
<i>b - stan w dniu 31 grudnia 2015=100</i> <i>b - as of 31 December 2015=100</i>				
<b>O G Ó Ł E M ..... a</b>	<b>490</b>	<b>25478</b>	<b>11208</b>	<b>6357</b>
<b>TOTAL ..... b</b>	<b>89,4</b>	<b>105,9</b>	<b>113,7</b>	<b>126,8</b>
w tym: of which:				
Rolnictwo, leśnictwo, łowiectwo i rybactwo ..... a	18	121	84	8673
Agriculture, hunting and forestry ..... b	105,9	84,6	118,3	146,8
Przemysł ..... a	128	6780	3279	7149
Industry ..... b	87,1	87,7	94,6	133,6
górnictwo i wydobywanie ..... a	7	279	100	12013
mining and quarrying ..... b	140,0	242,6	333,3	64,9
przetwórstwo przemysłowe ..... a	113	6132	3090	7000
manufacturing ..... b	82,5	81,4	92,7	131,6
wytwarzanie i zaopatrywanie w energię elektryczną, gaz, parę wodną i gorącą wodę <sup>Δ</sup> ..... a	x	x	x	x
electricity, gas, steam and air conditioning supply ..... b	x	x	x	x
dostawa wody; gospodarowanie ściekami i odpadami; rekultywacja <sup>Δ</sup> ..... a	x	x	x	x
water supply; sewerage, waste management and remediation activities ..... b	x	x	x	x
Budownictwo ..... a	72	2019	1003	5482
Construction ..... b	135,8	106,6	98,8	76,3
Handel; naprawa pojazdów samochodowych <sup>Δ</sup> ..... a	67	5869	2920	6795
Trade; repair of motor vehicles <sup>Δ</sup> ..... b	82,7	263,8	303,9	128,3
Transport i gospodarka magazynowa ..... a	13	710	287	6048
Transportation and storage ..... b	59,1	61,2	44,0	110,8
Zakwaterowanie i gastronomia <sup>Δ</sup> ..... a	8	225	103	3940
Accommodation and catering <sup>Δ</sup> ..... b	61,5	81,2	112,0	88,0
Informacja i komunikacja ..... a	17	855	236	14067
Information and communication ..... b	85,0	118,6	129,0	112,8
Działalność finansowa i ubezpieczeniowa ..... a	6	123	17	9229
Financial and insurance activities ..... b	150,0	151,9	32,1	395,4
Obsługa rynku nieruchomości <sup>Δ</sup> ..... a	6	122	14	39314
Real estate activities ..... b	85,7	97,6	24,1	842,6
Działalność profesjonalna, naukowa i techniczna ..... a	34	1403	391	10823
Professional, scientific and technical activities ..... b	103,0	138,9	160,2	128,2
Administrowanie i działalność wspierająca <sup>Δ</sup> ..... a	11	332	120	13666
Administrative and support service activities ..... b	91,7	70,6	55,6	255,9
Administracja publiczna i obrona narodowa; obowiązkowe zabezpieczenia społeczne ..... a	11	385	194	4719
Public administration and defence; compulsory social security ..... b	78,6	42,1	109,6	80,1
Edukacja ..... a	68	4633	1406	3444
Education ..... b	80,0	75,2	60,2	179,2
Opieka zdrowotna i pomoc społeczna ..... a	18	1343	789	3180
Human health and social work activities ..... b	85,7	173,7	723,9	89,5

<sup>1</sup> Bez podmiotów gospodarczych o liczbie pracujących do 9 osób – patrz uwaga na str. 8, pkt 3.

<sup>1</sup> Excluding economic entities employing up to 9 persons – see note on page 12, item 3.

**TABL. 24. PRZECIĘTNE ZATRUDNIENIE ORAZ PRZECIĘTNE MIESIĘCZNE WYNAGRODZENIE BRUTTO WEDŁUG SEKCJI I DZIAŁÓW GOSPODARKI NARODOWEJ W I-IV KWARTALE 2016 R.<sup>a</sup>**  
**AVERAGE PAID EMPLOYMENT AND AVERAGE MONTHLY GROSS WAGES AND SALARIES BY SECTIONS AND DIVISIONS OF NATIONAL ECONOMY IN I-IV QUARTERS OF 2016<sup>a</sup>**

WYSZCZEGÓLNIENIE SPECIFICATION		Przeciętne zatrudnienie Average paid employment		Przeciętne miesięczne wynagrodzenie brutto Average monthly gross wages and salaries	
		w tys. in thous.	I-IV kw. I-IV q. 2015=100	w zł in zł	I-IV kw. I-IV q. 2015=100
<b>A</b>	<b>Rolnictwo, leśnictwo, łowiectwo i rybactwo</b> .....	<b>74,0</b>	<b>103,4</b>	<b>4847,60</b>	<b>101,4</b>
	<i>Agriculture, hunting and fishing</i>				
	<b>Przemysł</b> .....	<b>2581,5</b>	<b>102,2</b>	<b>4325,00</b>	<b>103,2</b>
	<i>Industry</i>				
<b>B</b>	<b>Górnictwo i wydobywanie</b> .....	<b>135,3</b>	<b>92,7</b>	<b>6751,86</b>	<b>97,5</b>
	<i>Mining and quarrying</i>				
05	w tym wydobywanie węgla kamiennego i węgla brunatnego (lignitu) .....	84,6	90,3	6905,43	95,9
	<i>of which mining of coal and lignite</i>				
<b>C</b>	<b>Przetwórstwo przemysłowe</b> .....	<b>2194,1</b>	<b>103,2</b>	<b>4054,83</b>	<b>104,4</b>
	<i>Manufacturing</i>				
	w tym: of which:				
10	Produkcja artykułów spożywczych .....	371,5	102,6	3495,62	105,2
	<i>Manufacture of food products</i>				
12	Produkcja wyrobów tytoniowych .....	5,7	104,6	6341,30	98,6
	<i>Manufacture of tobacco products</i>				
13	Produkcja wyrobów tekstylnych .....	46,7	108,0	3035,38	106,6
	<i>Manufacture of textiles</i>				
14	Produkcja odzieży .....	70,3	96,9	2439,64	105,9
	<i>Manufacture of wearing apparel</i>				
15	Produkcja skór i wyrobów ze skór wyprawionych .....	20,4	95,8	2710,05	107,9
	<i>Manufacture of leather and related products</i>				
16	Produkcja wyrobów z drewna oraz z korka z wyłączeniem mebli, produkcja wyrobów ze słomy i materiałów używanych do wyplatania .....	91,6	102,1	3224,47	106,4
	<i>Manufacture of wood and of products of wood and cork, except furniture; manufacture of articles of straw and plaiting materials</i>				
17	Produkcja papieru i wyrobów z papieru .....	51,9	101,1	4519,87	104,3
	<i>Manufacture of paper and paper products</i>				
18	Poligrafia i reprodukcja zapisanych nośników informacji .....	35,7	104,7	4513,22	104,4
	<i>Printing and reproduction of recorded media</i>				
19	Wytwarzanie i przetwarzanie koksu i produktów rafinacji ropy naftowej .....	13,0	103,4	7813,24	101,1
	<i>Manufacture of coke and refined petroleum products</i>				

<sup>a</sup> Bez podmiotów gospodarczych o liczbie pracujących do 9 osób – patrz uwaga na str. 8, pkt 3.  
<sup>a</sup> Excluding economic entities employing up to 9 persons – see note on page 12, item 3.

**TABL. 24. PRZECIĘTNE ZATRUDNIENIE ORAZ PRZECIĘTNE MIESIĘCZNE WYNAGRODZENIE BRUTTO WEDŁUG SEKCJI I DZIAŁÓW GOSPODARKI NARODOWEJ W I–IV KWARTAŁE 2016 R.<sup>a</sup> (cd.)**  
**AVERAGE PAID EMPLOYMENT AND AVERAGE MONTHLY GROSS WAGES AND SALARIES BY SECTIONS AND DIVISIONS OF NATIONAL ECONOMY IN I–IV QUARTERS OF 2016<sup>a</sup> (cont.)**

WYSZCZEGÓLNIENIE SPECIFICATION		Przeciętne zatrudnienie Average paid employment		Przeciętne miesięczne wynagrodzenie brutto Average monthly gross wages and salaries	
		w tys. in thous.	I–IV kw. I–IV q. 2015=100	w zł in zł	I–IV kw. I–IV q. 2015=100
20	Produkcja chemikaliów i wyrobów chemicznych ..... <i>Manufacture of chemicals and chemical products</i>	73,8	103,0	5010,22	102,7
21	Produkcja wyrobów farmaceutycznych <sup>Δ</sup> ..... <i>Manufacture of pharmaceutical products <sup>Δ</sup></i>	22,6	102,4	6048,31	104,6
22	Produkcja wyrobów z gumy i z tworzyw sztucznych ..... <i>Manufacture of rubber and plastic products</i>	182,0	105,9	3965,60	104,8
23	Produkcja wyrobów z pozostałych mineralnych surowców niemetalicznych .... <i>Manufacture of other non-metallic mineral products</i>	112,2	102,9	4349,85	105,1
24	Produkcja metali ..... <i>Manufacture of basic metals</i>	62,1	104,3	4668,30	103,2
25	Produkcja metalowych wyrobów gotowych z wyłączeniem maszyn i urządzeń ..... <i>Manufacture of fabricated metal products, except machinery and equipment</i>	256,4	105,2	3934,24	103,5
26	Produkcja komputerów, wyrobów elektronicznych i optycznych ..... <i>Manufacture of computer, electronic and optical products</i>	52,6	100,8	4421,98	106,2
27	Produkcja urządzeń elektrycznych ..... <i>Manufacture of electrical equipment</i>	99,8	103,4	4386,85	103,0
28	Produkcja maszyn i urządzeń, gdzie indziej niesklasyfikowana ..... <i>Manufacture of machinery and equipment not elsewhere classified</i>	116,0	101,1	4491,13	103,4
29	Produkcja pojazdów samochodowych, przyczep i naczep, z wyłączeniem motocykli <i>Manufacture of motor vehicles, trailers and semi-trailers</i>	180,1	105,0	4668,58	105,0
30	Produkcja pozostałego sprzętu transportowego ..... <i>Manufacture of other transport equipment</i>	41,5	101,6	4900,19	104,6
31	Produkcja mebli ..... <i>Manufacture of furniture</i>	149,5	106,4	3220,17	105,4
D	Wytwarzanie i zaopatrywanie w energię elektryczną, gaz, parę wodną i gorącą wodę <sup>Δ</sup> <i>Electricity, gas, steam and air conditioning supply</i>	117,9	96,1	6851,56	104,5

<sup>a</sup> Bez podmiotów gospodarczych o liczbie pracujących do 9 osób – patrz uwaga na str. 8, pkt 3.  
<sup>a</sup> Excluding economic entities employing up to 9 persons – see note on page 12, item 3.



**TABL. 24. PRZECIĘTNE ZATRUDNIENIE ORAZ PRZECIĘTNE MIESIĘCZNE WYNAGRODZENIE BRUTTO WEDŁUG SEKCJI I DZIAŁÓW GOSPODARKI NARODOWEJ W I–IV KWARTALE 2016 R.<sup>a</sup> (cd.)**  
**AVERAGE PAID EMPLOYMENT AND AVERAGE MONTHLY GROSS WAGES AND SALARIES BY SECTIONS AND DIVISIONS OF NATIONAL ECONOMY IN I–IV QUARTERS OF 2016<sup>a</sup>(cont.)**

WYSZCZEGÓLNIENIE SPECIFICATION		Przeciętne zatrudnienie Average paid employment		Przeciętne miesięczne wynagrodzenie brutto Average monthly gross wages and salaries	
		w tys. in thous.	I–IV kw. I–IV q. 2015=100	w zł in zł	I–IV kw. I–IV q. 2015=100
E	Dostawa wody; gospodarowanie ściekami i odpadami; rekultywacja <sup>Δ</sup> .....	134,2	101,6	4076,26	103,6
	<i>Water supply; sewerage, waste management and remediation activities</i>				
36	Pobór, uzdatnianie i dostarczanie wody .....	41,2	102,1	4285,78	103,3
	<i>Water collection, treatment and supply</i>				
38	Gospodarka odpadami; odzysk surowców <sup>Δ</sup> ...	56,5	101,9	3728,67	104,2
	<i>Waste collection, treatment and disposal activities materials recovery</i>				
<b>F</b>	<b>Budownictwo</b> .....	<b>385,2</b>	<b>99,4</b>	<b>4252,02</b>	<b>104,3</b>
	<i>Construction</i>				
41	Budowa budynków <sup>Δ</sup> .....	137,4	98,8	4088,40	106,2
	<i>Construction of buildings</i>				
42	Roboty związane z budową obiektów inżynierii lądowej i wodnej .....	121,4	98,9	4536,11	104,7
	<i>Civil engineering</i>				
43	Roboty budowlane specjalistyczne .....	126,4	100,6	4157,02	101,9
	<i>Specialised construction activities</i>				
<b>G</b>	<b>Handel; naprawa pojazdów samochodowych<sup>Δ</sup></b> .....	<b>1189,8</b>	<b>103,1</b>	<b>3898,62</b>	<b>105,3</b>
	<i>Trade; repair of motor vehicles<sup>Δ</sup></i>				
45	Handel hurtowy i detaliczny pojazdami samochodowymi; naprawa pojazdów samochodowych .....	91,1	101,4	4497,82	107,5
	<i>Wholesale and retail trade and repair of motor vehicles and motorcycles</i>				
46	Handel hurtowy, z wyłączeniem handlu pojazdami samochodowymi .....	456,5	103,0	4951,55	105,1
	<i>Wholesale trade, except of motor vehicles and motorcycles</i>				
47	Handel detaliczny z wyłączeniem handlu detalicznego pojazdami samochodowymi ...	642,1	103,4	3064,98	105,3
	<i>Retail trade, except of motor vehicles and motorcycles</i>				
<b>H</b>	<b>Transport i gospodarka magazynowa</b> .....	<b>513,8</b>	<b>103,1</b>	<b>3961,54</b>	<b>103,3</b>
	<i>Transportation and storage</i>				
	w tym: of which:				
49	Transport lądowy oraz transport rurociągowy	311,0	103,9	3776,05	103,7
	<i>Land transport and transport via pipelines</i>				

<sup>a</sup> Bez podmiotów gospodarczych o liczbie pracujących do 9 osób – patrz uwaga na str. 8, pkt 3.  
<sup>a</sup> Excluding economic entities employing up to 9 persons – see note on page 12, item 3.

**TABL. 24. PRZECIĘTNE ZATRUDNIENIE ORAZ PRZECIĘTNE MIESIĘCZNE WYNAGRODZENIE BRUTTO WEDŁUG SEKCJI I DZIAŁÓW GOSPODARKI NARODOWEJ W I–IV KWARTALE 2016 R.<sup>a</sup> (dok.)**  
**AVERAGE PAID EMPLOYMENT AND AVERAGE MONTHLY GROSS WAGES AND SALARIES BY SECTIONS AND DIVISIONS OF NATIONAL ECONOMY IN I–IV QUARTERS OF 2016<sup>a</sup>(cont.)**

WYSZCZEGÓLNIENIE SPECIFICATION		Przeciętne zatrudnienie Average paid employment		Przeciętne miesięczne wynagrodzenie brutto Average monthly gross wages and salaries	
		w tys. in thous.	I–IV kw. I–IV q. 2015=100	w zł in zł	I–IV kw. I–IV q. 2015=100
50	Transport wodny ..... <i>Water transport</i>	1,9	102,1	7226,05	101,4
<b>I</b>	<b>Zakwaterowanie i gastronomia<sup>Δ</sup></b> ..... <i>Accommodation and catering<sup>Δ</sup></i>	<b>112,6</b>	<b>102,9</b>	<b>3115,20</b>	<b>106,8</b>
<b>J</b>	<b>Informacja i komunikacja</b> ..... <i>Information and communication</i>	<b>204,5</b>	<b>104,3</b>	<b>7573,00</b>	<b>104,9</b>
<b>K</b>	<b>Działalność finansowa i ubezpieczeniowa ..</b> <i>Financial and insurance activities</i>	<b>245,3</b>	<b>101,3</b>	<b>7061,41</b>	<b>102,5</b>
	w tym: <i>of which:</i>				
64	Finansowa działalność usługowa, z wyłączeniem ubezpieczeń i funduszków emerytalnych ..... <i>Financial service activities, except insurance and pension funding</i>	189,4	100,4	6914,20	102,9
65	Ubezpieczenia, reasekuracja oraz fundusze emerytalne, z wyłączeniem obowiązkowego ubezpieczenia społecznego ..... <i>Insurance, reinsurance and pension funding except compulsory social security</i>	26,9	99,4	7981,08	101,2
<b>L</b>	<b>Obsługa rynku nieruchomości<sup>Δ</sup></b> ..... <i>Real estate activities</i>	<b>109,5</b>	<b>98,7</b>	<b>4566,35</b>	<b>104,8</b>
<b>M</b>	<b>Działalność profesjonalna, naukowa i techniczna</b> ..... <i>Professional, scientific and technical activities</i>	<b>255,0</b>	<b>101,4</b>	<b>6128,06</b>	<b>103,5</b>
<b>N</b>	<b>Administrowanie i działalność wspierająca<sup>Δ</sup></b> <i>Administrative and support service activities</i>	<b>383,3</b>	<b>110,3</b>	<b>2993,31</b>	<b>103,0</b>
<b>O</b>	<b>Administracja publiczna i obrona narodowa; obowiązkowe zabezpieczenia społeczne</b> ..... <i>Public administration and defence; compulsory social security</i>	<b>618,0</b>	<b>100,0</b>	<b>5050,13</b>	<b>105,6</b>
<b>P</b>	<b>Edukacja</b> ..... <i>Education</i>	<b>1043,7</b>	<b>101,6</b>	<b>4197,19</b>	<b>100,9</b>
<b>Q</b>	<b>Opieka zdrowotna i pomoc społeczna</b> ..... <i>Human health and social work activities</i>	<b>635,5</b>	<b>102,5</b>	<b>3820,00</b>	<b>104,9</b>

<sup>a</sup> Bez podmiotów gospodarczych o liczbie pracujących do 9 osób – patrz uwaga na str. 8, pkt 3.

<sup>a</sup> Excluding economic entities employing up to 9 persons – see note on page 12, item 3.

**TABL. 25. PRZECIĘTNE ZATRUDNIENIE ORAZ PRZECIĘTNE MIESIĘCZNE WYNAGRODZENIA BRUTTO W SFERZE BUDŻETOWEJ WEDŁUG SEKCJI GOSPODARKI NARODOWEJ W I-IV KWARTAŁE 2016 R.**

*AVERAGE PAID EMPLOYMENT AND AVERAGE MONTHLY GROSS WAGES AND SALARIES IN BUDGETARY SPHERE BY SECTIONS OF NATIONAL ECONOMY IN I-IV QUARTERS OF 2016*

WYSZCZEGÓLNIENIE <i>SPECIFICATION</i>	Przeciętne zatrudnienie <i>Average paid employment</i>	Przeciętne miesięczne wynagrodzenie brutto w zł <i>Average monthly gross wages and salaries in zł</i>
<b>OGÓŁEM</b> ..... <b>TOTAL</b>	<b>1571294</b>	<b>4350,57</b>
sfera państwowa <i>public sphere</i> .....	325278	5497,10
sfera samorządowa <i>local government sphere</i> .....	1246016	4051,27
w tym: <i>of which:</i>		
Rolnictwo, leśnictwo, łowiectwo i rybactwo ..... <i>Agriculture, hunting and forestry</i>	257	5044,65
sfera państwowa <i>public sphere</i> .....	x	x
sfera samorządowa <i>local government sphere</i> .....	x	x
Przetwórstwo przemysłowe ..... <i>Manufacturing</i>	444	3193,30
sfera państwowa <i>public sphere</i> .....	x	x
sfera samorządowa <i>local government sphere</i> .....	x	x
Wytwarzanie i zaopatrywanie w energię elektryczną, gaz, parę wodną i gorącą wodę <sup>Δ</sup> ..... <i>Electricity, gas, steam and air conditioning supply</i>	223	3697,65
sfera państwowa <i>public sphere</i> .....	—	—
sfera samorządowa <i>local government sphere</i> .....	223	3697,65
Dostawa wody; gospodarowanie ściekami i odpadami; rekultywacja <sup>Δ</sup> ..... <i>Water supply; sewerage, waste management and remediation activities</i>	13915	3700,43
sfera państwowa <i>public sphere</i> .....	—	—
sfera samorządowa <i>local government sphere</i> .....	13915	3700,43
Budownictwo ..... <i>Construction</i>	998	5299,16
sfera państwowa <i>public sphere</i> .....	—	—
sfera samorządowa <i>local government sphere</i> .....	998	5299,16
Transport i gospodarka magazynowa ..... <i>Transportation and storage</i>	3732	4707,78
sfera państwowa <i>public sphere</i> .....	x	x
sfera samorządowa <i>local government sphere</i> .....	x	x
Zakwaterowanie i gastronomia <sup>Δ</sup> ..... <i>Accommodation and catering</i> <sup>Δ</sup>	6049	3457,39
sfera państwowa <i>public sphere</i> .....	445	3506,44
sfera samorządowa <i>local government sphere</i> .....	5604	3453,49

**TABL. 25. PRZECIĘTNE ZATRUDNIENIE ORAZ PRZECIĘTNE MIESIĘCZNE WYNAGRODZENIA BRUTTO W SFERZE BUDŻETOWEJ WEDŁUG SEKCJI GOSPODARKI NARODOWEJ W I-IV KWARTAŁE 2016 R. (dok.)**  
**AVERAGE PAID EMPLOYMENT AND AVERAGE MONTHLY GROSS WAGES AND SALARIES IN BUDGETARY SPHERE BY SECTIONS OF NATIONAL ECONOMY IN I-IV QUARTERS OF 2016 (cont.)**

WYSZCZEGÓLNIENIE SPECIFICATION	Przeciętne zatrudnienie Average paid employment	Przeciętne miesięczne wynagrodzenie brutto w zł Average monthly gross wages and salaries in zł
Obsługa rynku nieruchomości <sup>Δ</sup> ..... <i>Real estate activities</i>	14103	4327,54
sfera państwowa <i>public sphere</i> .....	976	4010,90
sfera samorządowa <i>local government sphere</i> .....	13127	4351,09
Działalność profesjonalna, naukowa i techniczna .....	13729	4678,44
<i>Financial intermediation</i>		
sfera państwowa <i>public sphere</i> .....	1535	5350,96
sfera samorządowa <i>local government sphere</i> .....	12194	4593,78
Administracja publiczna i obrona narodowa; obowiązkowe zabezpieczenia społeczne .....	552963	5100,24
<i>Public administration and defence; compulsory social security</i>		
sfera państwowa <i>public sphere</i> .....	293551	5644,49
sfera samorządowa <i>local government sphere</i> .....	259412	4484,36
Edukacja .....	785706	4015,28
<i>Education</i>		
sfera państwowa <i>public sphere</i> .....	18199	4101,78
sfera samorządowa <i>local government sphere</i> .....	767507	4013,23
Opieka zdrowotna i pomoc społeczna .....	151760	3546,37
<i>Human health and social work activities</i>		
sfera państwowa <i>public sphere</i> .....	6582	3988,76
sfera samorządowa <i>local government sphere</i> .....	145178	3526,32
Działalność związana z kulturą, rozrywką i rekreacją .....	21580	3521,54
<i>Arts, entertainment and recreation</i>		
sfera państwowa <i>public sphere</i> .....	1853	3883,29
sfera samorządowa <i>local government sphere</i> .....	19727	3487,56
Pozostała działalność usługowa .....	911	4363,37
<i>Other service activities</i>		
sfera państwowa <i>public sphere</i> .....	x	x
sfera samorządowa <i>local government sphere</i> .....	x	x

**TABL. 26. PRACUJĄCY, PRZECIĘTNE ZATRUDNIENIE ORAZ PRZECIĘTNE MIESIĘCZNE WYNAGRODZENIA BRUTTO W ADMINISTRACJI PUBLICZNEJ W 2016 R.**  
**EMPLOYED PERSONS, AVERAGE PAID EMPLOYMENT AND AVERAGE MONTHLY GROSS WAGES AND SALARIES IN PUBLIC ADMINISTRATION IN 2016**

WYSZCZEGÓLNIENIE <i>SPECIFICATION</i>	Pracujący stan w dniu 31 grudnia 2016 <i>Employed persons as of 31 December 2016</i>	Przeciętne zatrudnienie <i>Average paid employment</i>	Przeciętne miesięczne wynagrodzenia brutto w zł <i>Average monthly gross wages and salaries in zł</i>
<b>ADMINISTRACJA PUBLICZNA .....</b> <b>PUBLIC ADMINISTRATION</b>	<b>447173</b>	<b>425958</b>	<b>4873,08</b>
Administracja państwowa .....	181115	172216	5434,97
<i>State administration</i>			
w tym: <i>of which:</i>			
naczelne i centralne organy administracji .....	129805	123725	5700,57
<i>principle and central organs of administration</i>			
urzędy wojewódzkie .....	12042	11200	4453,05
<i>voivodship offices</i>			
Administracja samorządu terytorialnego .....	265062	252774	4486,83
<i>Local government administration</i>			
gminy i miasta na prawach powiatu .....	178374	171007	4526,25
<i>gminas and cities with powiat status</i>			
w tym urzędy miast na prawach powiatu .....	48394	45833	5056,62
<i>of which offices of cities with powiat status</i>			
powiaty .....	59708	56579	4064,71
<i>powiats</i>			
województwa .....	26980	25188	5167,43
<i>voivodships</i>			
w tym urzędy marszałkowskie .....	15465	14347	5265,54
<i>of which marshals' offices</i>			
Samorządowe kolegia odwoławcze .....	996	968	6929,42
<i>Local government appeal councils</i>			

**TABL. 27. PRZECIĘTNE ZATRUDNIENIE ORAZ PRZECIĘTNE MIESIĘCZNE WYNAGRODZENIA BRUTTO W ADMINISTRACJI PUBLICZNEJ WEDŁUG WOJEWÓDZTW W 2016 R.**  
**AVERAGE PAID EMPLOYMENT AND AVERAGE MONTHLY GROSS WAGES AND SALARIES IN PUBLIC ADMINISTRATION BY VOIVODSHIPS IN 2016**

WYSZCZEGÓLNIENIE <i>SPECIFICATION</i>	Przeciętne zatrudnienie <i>Average paid employment</i>	Przeciętne miesięczne wynagrodzenia brutto w zł <i>Average monthly gross wages and salaries in zł</i>
<b>POLSKA</b> <i>POLAND</i>		
Administracja publiczna ..... <i>Public administration</i>	425958	4873,08
w tym: <i>of which:</i>		
Administracja państwowa ..... <i>State administration</i>	172216	5434,97
Administracja samorządu terytorialnego ..... <i>Local government administration</i>	252774	4486,83
gminy i miasta na prawach powiatu ..... <i>gminas and cities with powiat status</i>	171007	4526,25
powiaty ..... <i>powiats</i>	56579	4064,71
województwa ..... <i>voivodships</i>	25188	5167,43
<b>Dolnośląskie</b>		
Administracja publiczna ..... <i>Public administration</i>	29089	4816,58
w tym: <i>of which:</i>		
Administracja państwowa ..... <i>State administration</i>	9684	4947,54
Administracja samorządu terytorialnego ..... <i>Local government administration</i>	19332	4744,30
gminy i miasta na prawach powiatu ..... <i>gminas and cities with powiat status</i>	13098	4820,55
powiaty ..... <i>powiats</i>	4393	4170,55
województwa ..... <i>voivodships</i>	1841	5570,90

**TABL. 27. PRZECIĘTNE ZATRUDNIENIE ORAZ PRZECIĘTNE MIESIĘCZNE WYNAGRODZENIA BRUTTO W ADMINISTRACJI PUBLICZNEJ WEDŁUG WOJEWÓDZTW W 2016 R. (cd.)**  
**AVERAGE PAID EMPLOYMENT AND AVERAGE MONTHLY GROSS WAGES AND SALARIES IN PUBLIC ADMINISTRATION BY VOIVODSHIPS IN 2016 (cont.)**

WYSZCZEGÓLNIENIE SPECIFICATION	Przeciętne zatrudnienie Average paid employment	Przeciętne miesięczne wynagrodzenia brutto w zł Average monthly gross wages and salaries in zł
<b>Kujawsko-pomorskie</b>		
Administracja publiczna ..... <i>Public administration</i>	21053	4269,96
w tym: of which:		
Administracja państwowa ..... <i>State administration</i>	6301	4760,16
Administracja samorządu terytorialnego ..... <i>Local government administration</i>	14698	4049,51
gminy i miasta na prawach powiatu ..... <i>gminas and cities with powiat status</i>	10015	4050,67
powiaty ..... <i>powiats</i>	3166	3889,58
województwa ..... <i>voivodships</i>	1517	4376,08
<b>Lubelskie</b>		
Administracja publiczna ..... <i>Public administration</i>	23573	4393,46
w tym: of which:		
Administracja państwowa ..... <i>State administration</i>	7788	4895,01
Administracja samorządu terytorialnego ..... <i>Local government administration</i>	15730	4136,12
gminy i miasta na prawach powiatu ..... <i>gminas and cities with powiat status</i>	10094	4192,08
powiaty ..... <i>powiats</i>	3736	3795,56
województwa ..... <i>voivodships</i>	1900	4510,91

**TABL. 27. PRZECIĘTNE ZATRUDNIENIE ORAZ PRZECIĘTNE MIESIĘCZNE WYNAGRODZENIA BRUTTO W ADMINISTRACJI PUBLICZNEJ WEDŁUG WOJEWÓDZTW W 2016 R. (cd.)**  
**AVERAGE PAID EMPLOYMENT AND AVERAGE MONTHLY GROSS WAGES AND SALARIES IN PUBLIC ADMINISTRATION BY VOIVODSHIPS IN 2016 (cont.)**

WYSZCZEGÓLNIENIE SPECIFICATION	Przeciętne zatrudnienie Average paid employment	Przeciętne miesięczne wynagrodzenia brutto w zł Average monthly gross wages and salaries in zł
<b>Lubuskie</b>		
Administracja publiczna ..... <i>Public administration</i>	11162	4559,74
w tym: <i>of which:</i>		
Administracja państwowa ..... <i>State administration</i>	3900	4911,32
Administracja samorządu terytorialnego ..... <i>Local government administration</i>	7223	4357,67
gminy i miasta na prawach powiatu ..... <i>gminas and cities with powiat status</i>	4569	4396,26
powiaty ..... <i>powiats</i>	1594	3972,27
województwa ..... <i>voivodships</i>	1060	4767,14
<b>Łódzkie</b>		
Administracja publiczna ..... <i>Public administration</i>	25654	4341,26
w tym: <i>of which:</i>		
Administracja państwowa ..... <i>State administration</i>	8074	4824,58
Administracja samorządu terytorialnego ..... <i>Local government administration</i>	17509	4107,74
gminy i miasta na prawach powiatu ..... <i>gminas and cities with powiat status</i>	11917	4099,76
powiaty ..... <i>powiats</i>	3890	3788,91
województwa ..... <i>voivodships</i>	1702	4892,35



**TABL. 27. PRZECIĘTNE ZATRUDNIENIE ORAZ PRZECIĘTNE MIESIĘCZNE WYNAGRODZENIA BRUTTO W ADMINISTRACJI PUBLICZNEJ WEDŁUG WOJEWÓDZTW W 2016 R. (cd.)**  
**AVERAGE PAID EMPLOYMENT AND AVERAGE MONTHLY GROSS WAGES AND SALARIES IN PUBLIC ADMINISTRATION BY VOIVODSHIPS IN 2016 (cont.)**

WYSZCZEGÓLNIENIE SPECIFICATION	Przeciętne zatrudnienie Average paid employment	Przeciętne miesięczne wynagrodzenia brutto w zł Average monthly gross wages and salaries in zł
<b>Małopolskie</b>		
Administracja publiczna ..... <i>Public administration</i>	28937	4630,89
w tym: <i>of which:</i>		
Administracja państwowa ..... <i>State administration</i>	9660	4958,18
Administracja samorządu terytorialnego ..... <i>Local government administration</i>	19199	4455,60
gminy i miasta na prawach powiatu ..... <i>gminas and cities with powiat status</i>	12861	4580,02
powiaty ..... <i>powiats</i>	4588	3927,03
województwa ..... <i>voivodships</i>	1750	4924,92
<b>Mazowieckie</b>		
Administracja publiczna ..... <i>Public administration</i>	99529	5929,89
w tym: <i>of which:</i>		
Administracja państwowa ..... <i>State administration</i>	64416	6324,01
Administracja samorządu terytorialnego ..... <i>Local government administration</i>	34971	5222,68
gminy i miasta na prawach powiatu ..... <i>gminas and cities with powiat status</i>	25427	5315,67
powiaty ..... <i>powiats</i>	6815	4397,84
województwa ..... <i>voivodships</i>	2729	6417,47

**TABL. 27. PRZECIĘTNE ZATRUDNIENIE ORAZ PRZECIĘTNE MIESIĘCZNE WYNAGRODZENIA BRUTTO W ADMINISTRACJI PUBLICZNEJ WEDŁUG WOJEWÓDZTW W 2016 R. (cd.)**  
**AVERAGE PAID EMPLOYMENT AND AVERAGE MONTHLY GROSS WAGES AND SALARIES IN PUBLIC ADMINISTRATION BY VOIVODSHIPS IN 2016 (cont.)**

WYSZCZEGÓLNIENIE SPECIFICATION	Przeciętne zatrudnienie Average paid employment	Przeciętne miesięczne wynagrodzenia brutto w zł Average monthly gross wages and salaries in zł
<b>Opolskie</b>		
Administracja publiczna ..... <i>Public administration</i>	10140	4633,16
w tym: of which:		
Administracja państwowa ..... <i>State administration</i>	3244	4845,52
Administracja samorządu terytorialnego ..... <i>Local government administration</i>	6874	4524,58
gminy i miasta na prawach powiatu ..... <i>gminas and cities with powiat status</i>	4195	4545,53
powiaty ..... <i>powiats</i>	1726	4174,01
województwa ..... <i>voivodships</i>	953	5067,27
<b>Podkarpackie</b>		
Administracja publiczna ..... <i>Public administration</i>	21587	4358,42
w tym: of which:		
Administracja państwowa ..... <i>State administration</i>	6868	4743,30
Administracja samorządu terytorialnego ..... <i>Local government administration</i>	14669	4167,70
gminy i miasta na prawach powiatu ..... <i>gminas and cities with powiat status</i>	9275	4061,06
powiaty ..... <i>powiats</i>	3642	4021,13
województwa ..... <i>voivodships</i>	1752	5036,94

**TABL. 27. PRZECIĘTNE ZATRUDNIENIE ORAZ PRZECIĘTNE MIESIĘCZNE WYNAGRODZENIA BRUTTO W ADMINISTRACJI PUBLICZNEJ WEDŁUG WOJEWÓDZTW W 2016 R. (cd.)**  
**AVERAGE PAID EMPLOYMENT AND AVERAGE MONTHLY GROSS WAGES AND SALARIES IN PUBLIC ADMINISTRATION BY VOIVODSHIPS IN 2016 (cont.)**

WYSZCZEGÓLNIENIE <i>SPECIFICATION</i>	Przeciętne zatrudnienie <i>Average paid employment</i>	Przeciętne miesięczne wynagrodzenia brutto w zł <i>Average monthly gross wages and salaries in zł</i>
<b>Podlaskie</b>		
Administracja publiczna ..... <i>Public administration</i>	13499	4530,92
w tym: <i>of which:</i>		
Administracja państwowa ..... <i>State administration</i>	4944	5017,70
Administracja samorządu terytorialnego ..... <i>Local government administration</i>	8517	4237,06
gminy i miasta na prawach powiatu ..... <i>gminas and cities with powiat status</i>	5530	4104,78
powiaty ..... <i>powiats</i>	1903	4101,66
województwa ..... <i>voivodships</i>	1084	5145,71
<b>Pomorskie</b>		
Administracja publiczna ..... <i>Public administration</i>	22203	4717,61
w tym: <i>of which:</i>		
Administracja państwowa ..... <i>State administration</i>	8430	4900,63
Administracja samorządu terytorialnego ..... <i>Local government administration</i>	13726	4598,33
gminy i miasta na prawach powiatu ..... <i>gminas and cities with powiat status</i>	9598	4684,34
powiaty ..... <i>powiats</i>	2897	4074,85
województwa ..... <i>voivodships</i>	1231	5159,67

**TABL. 27. PRZECIĘTNE ZATRUDNIENIE ORAZ PRZECIĘTNE MIESIĘCZNE WYNAGRODZENIA BRUTTO W ADMINISTRACJI PUBLICZNEJ WEDŁUG WOJEWÓDZTW W 2016 R. (cd.)**  
**AVERAGE PAID EMPLOYMENT AND AVERAGE MONTHLY GROSS WAGES AND SALARIES IN PUBLIC ADMINISTRATION BY VOIVODSHIPS IN 2016 (cont.)**

WYSZCZEGÓLNIENIE <i>SPECIFICATION</i>	Przeciętne zatrudnienie <i>Average paid employment</i>	Przeciętne miesięczne wynagrodzenia brutto w zł <i>Average monthly gross wages and salaries in zł</i>
<b>Śląskie</b>		
Administracja publiczna ..... <i>Public administration</i>	38503	4769,47
w tym: <i>of which:</i>		
Administracja państwowa ..... <i>State administration</i>	12504	5158,75
Administracja samorządu terytorialnego ..... <i>Local government administration</i>	25891	4575,06
gminy i miasta na prawach powiatu ..... <i>gminas and cities with powiat status</i>	19257	4613,63
powiaty ..... <i>powiats</i>	4809	4054,31
województwa ..... <i>voivodships</i>	1825	5540,31
<b>Świętokrzyskie</b>		
Administracja publiczna ..... <i>Public administration</i>	13460	4321,27
w tym: <i>of which:</i>		
Administracja państwowa ..... <i>State administration</i>	3528	4737,30
Administracja samorządu terytorialnego ..... <i>Local government administration</i>	9906	4163,88
gminy i miasta na prawach powiatu ..... <i>gminas and cities with powiat status</i>	6163	4092,21
powiaty ..... <i>powiats</i>	2637	3963,79
województwa ..... <i>voivodships</i>	1106	5035,76

**TABL. 27. PRZECIĘTNE ZATRUDNIENIE ORAZ PRZECIĘTNE MIESIĘCZNE WYNAGRODZENIA BRUTTO W ADMINISTRACJI PUBLICZNEJ WEDŁUG WOJEWÓDZTW W 2016 R. (cd.)**  
**AVERAGE PAID EMPLOYMENT AND AVERAGE MONTHLY GROSS WAGES AND SALARIES IN PUBLIC ADMINISTRATION BY VOIVODSHIPS IN 2016 (cont.)**

WYSZCZEGÓLNIENIE SPECIFICATION	Przeciętne zatrudnienie Average paid employment	Przeciętne miesięczne wynagrodzenia brutto w zł Average monthly gross wages and salaries in zł
<b>Warmińsko-mazurskie</b>		
Administracja publiczna ..... <i>Public administration</i>	16326	4334,60
w tym: <i>of which:</i>		
Administracja państwowa ..... <i>State administration</i>	5323	4831,29
Administracja samorządu terytorialnego ..... <i>Local government administration</i>	10957	4082,50
gminy i miasta na prawach powiatu ..... <i>gminas and cities with powiat status</i>	6665	4022,11
powiaty ..... <i>powiats</i>	2780	3953,93
województwa ..... <i>voivodships</i>	1512	4582,47
<b>Wielkopolskie</b>		
Administracja publiczna ..... <i>Public administration</i>	31831	4660,28
w tym: <i>of which:</i>		
Administracja państwowa ..... <i>State administration</i>	10704	4966,78
Administracja samorządu terytorialnego ..... <i>Local government administration</i>	21047	4494,56
gminy i miasta na prawach powiatu ..... <i>gminas and cities with powiat status</i>	14052	4485,50
powiaty ..... <i>powiats</i>	5112	4279,88
województwa ..... <i>voivodships</i>	1883	5144,94

**TABL. 27. PRZECIĘTNE ZATRUDNIENIE ORAZ PRZECIĘTNE MIESIĘCZNE WYNAGRODZENIA BRUTTO W ADMINISTRACJI PUBLICZNEJ WEDŁUG WOJEWÓDZTW W 2016 R. (dok.)**  
**AVERAGE PAID EMPLOYMENT AND AVERAGE MONTHLY GROSS WAGES AND SALARIES IN PUBLIC ADMINISTRATION BY VOIVODSHIPS IN 2016 (cont.)**

WYSZCZEGÓLNIENIE <i>SPECIFICATION</i>	Przeciętne zatrudnienie <i>Average paid employment</i>	Przeciętne miesięczne wynagrodzenia brutto w zł <i>Average monthly gross wages and salaries in zł</i>
<b>Zachodniopomorskie</b>		
Administracja publiczna ..... <i>Public administration</i>	19412	4632,18
w tym: <i>of which:</i>		
Administracja państwowa ..... <i>State administration</i>	6848	4942,99
Administracja samorządu terytorialnego ..... <i>Local government administration</i>	12525	4454,89
gminy i miasta na prawach powiatu ..... <i>gminas and cities with powiat status</i>	8291	4425,19
powiaty ..... <i>powiats</i>	2891	4086,48
województwa ..... <i>voivodships</i>	1343	5428,20

**TABL. 28. PRZECIĘTNE ZATRUDNIENIE ORAZ PRZECIĘTNE MIESIĘCZNE WYNAGRODZENIA BRUTTO W DZIAŁALNOŚCI FINANSOWEJ I UBEZPIECZENIOWEJ W 2016 R.**  
**AVERAGE PAID EMPLOYMENT AND AVERAGE MONTHLY GROSS WAGES AND SALARIES IN FINANCIAL AND INSURANCE ACTIVITIES IN 2016**

WYSZCZEGÓLNIENIE SPECIFICATION	Przeciętne zatrudnienie <i>Average paid employment</i>		Przeciętne miesięczne wynagrodzenia brutto <i>Average monthly gross wages and salaries</i>	
	w etatach <i>in regular posts</i>	2015=100	w zł <i>in zł</i>	2015=100
<b>OGÓŁEM</b> ..... <b>TOTAL</b>	<b>245309</b>	<b>101,3</b>	<b>7061,41</b>	<b>102,5</b>
Finansowa działalność usługowa, z wyłączeniem ubezpieczeń i funduszy emerytalnych ..... <i>Financial service activities, except insurance and pension funding</i>	189433	100,4	6914,20	102,9
Ubezpieczenia, reasekuracja oraz fundusze emerytalne, z wyłączeniem obowiązkowego ubezpieczenia społecznego ..... <i>Insurance, reinsurance and pension funding except compulsory social security</i>	26875	99,4	7981,08	101,2
w tym ubezpieczenia ..... <i>of which insurance</i>	26827	99,5	7959,11	101,3
Ubezpieczenia na życie ..... <i>Life insurances</i>	6581	96,7	9545,93	103,3
Pozostałe ubezpieczenia osobowe oraz ubezpieczenia majątkowe ..... <i>Non-life insurances</i>	20246	100,5	7443,79	100,7
Działalność wspomagająca usługi finansowe oraz ubezpieczenia i fundusze emerytalne ..... <i>Activities auxiliary to financial services and insurance activities</i>	29001	109,5	7170,73	101,0

**TABL. 29. PRZECIĘTNE ZATRUDNIENIE ORAZ PRZECIĘTNE MIESIĘCZNE WYNAGRODZENIA BRUTTO W DZIAŁALNOŚCI FINANSOWEJ I UBEZPIECZENIOWEJ WEDŁUG WOJEWÓDZTW W 2016 R.**

*AVERAGE PAID EMPLOYMENT AND AVERAGE MONTHLY GROSS WAGES AND SALARIES IN FINANCIAL AND INSURANCE ACTIVITIES BY VOIVODSHIPS IN 2016*

WOJEWÓDZTWA VOIVODSHIPS	Przeciętne zatrudnienie <i>Average paid employment</i>			Przeciętne miesięczne wynagrodzenia brutto w zł <i>Average monthly gross wages and salaries in zł</i>		
	ogółem <i>total</i>	w tym <i>of which</i>		razem <i>total</i>	w tym <i>of which</i>	
		finansowa działalność usługowa <sup>Δ</sup> <i>financial service activities<sup>Δ</sup></i>	ubezpieczeni, reasekuracja i fundusze emerytalne <sup>Δ</sup> <i>insurance, reinsurance and pension funding<sup>Δ</sup></i>		finansowa działalność usługowa <sup>Δ</sup> <i>financial service activities<sup>Δ</sup></i>	ubezpieczeni, reasekuracja i fundusze emerytalne <sup>Δ</sup> <i>insurance, reinsurance and pension funding<sup>Δ</sup></i>
<b>P O L S K A</b> .....	<b>245309</b>	<b>189433</b>	<b>26875</b>	<b>7061,41</b>	<b>6914,20</b>	<b>7981,08</b>
<i>P O L A N D</i>						
Dolnośląskie .....	23424	21184	946	7073,72	7184,02	8442,23
Kujawsko-pomorskie ...	7895	6517	x	5215,71	5164,13	x
Lubelskie .....	6522	6059	x	5008,36	4947,82	x
Lubuskie .....	2297	1896	x	4975,20	5173,06	x
Łódzkie .....	12093	9496	1805	5608,15	5628,64	6153,23
Małopolskie .....	11148	8591	540	5746,40	5322,95	7008,49
Mazowieckie .....	117653	82616	17879	8242,32	8116,26	8481,43
Opolskie .....	2123	2080	x	5223,45	5277,18	x
Podkarpackie .....	4133	3907	x	4949,19	5056,40	x
Podlaskie .....	3728	3571	x	5310,61	5347,46	x
Pomorskie .....	15787	11962	2505	6178,75	6143,44	6970,83
Śląskie .....	17530	13534	x	6332,63	6663,16	x
Świętokrzyskie .....	2290	2236	x	5057,78	5124,65	x
Warmińsko-mazurskie	2437	2268	x	5090,98	5241,74	x
Wielkopolskie .....	11405	9439	1266	6001,47	5775,73	7341,63
Zachodniopomorskie ...	4844	4077	x	5636,27	5665,84	x



**TABL. 30. PRZECIĘTNE MIESIĘCZNE WYNAGRODZENIA BRUTTO BEZ WYPŁAT  
Z ZYSKU W DZIAŁALNOŚCI FINANSOWEJ I UBEZPIECZENIOWEJ WEDŁUG  
WOJEWÓDZTW W 2016 R.**  
*AVERAGE MONTHLY GROSS WAGES AND SALARIES EXCLUDING PAYMENTS FROM PROFIT IN  
FINANCIAL AND INSURANCE ACTIVITIES BY VOIVODSHIPS IN 2016*

WOJEWÓDZTWA VOIVODSHIPS	Ogółem <i>Total</i>	W tym <i>Of which</i>	
		finansowa działalność usługowa <sup>Δ</sup> <i>financial service activities<sup>Δ</sup></i>	ubezpieczenia, reasekuracja i fundusze emerytalne <sup>Δ</sup> <i>insurance, reinsurance and pension funding<sup>Δ</sup></i>
w zł <i>in zł</i>			
<b>P O L S K A</b> ..... <b>P O L A N D</b>	<b>7060,33</b>	<b>6913,33</b>	<b>7981,08</b>
Dolnośląskie .....	7073,62	7183,92	8442,23
Kujawsko-pomorskie .....	5214,71	5162,92	x
Lubelskie .....	5006,59	4945,91	x
Lubuskie .....	4974,67	5172,41	x
Łódzkie .....	5607,74	5628,12	6153,23
Małopolskie .....	5744,43	5320,40	7008,49
Mazowieckie .....	8241,30	8116,02	8481,43
Opolskie .....	5223,45	5277,18	x
Podkarpackie .....	4947,22	5054,31	x
Podlaskie .....	5306,08	5342,72	x
Pomorskie .....	6177,56	6141,86	6970,83
Śląskie .....	6332,63	6663,16	x
Świętokrzyskie .....	5042,98	5109,50	x
Warmińsko-mazurskie .....	5090,98	5241,74	x
Wielkopolskie .....	5999,79	5773,70	7341,63
Zachodniopomorskie .....	5636,27	5665,84	x

**TABL. 31. PRZEDSIĘBIORSTWA<sup>1</sup> WEDŁUG PRZECIĘTNEGO MIESIĘCZNEGO WYNAGRODZENIA BRUTTO W WYBRANYCH SEKCJACH I DZIAŁACH W I-IV KWARTALE 2016 R.**  
**ENTERPRISES<sup>1</sup> BY AVERAGE MONTHLY GROSS WAGES AND SALARIES IN SELECTED SECTIONS AND DIVISIONS IN I-IV QUARTERS OF 2016**

WYSZCZEGÓLNIENIE SPECIFICATION	Ogółem Total	Przedsiębiorstwa (jednostki) według wysokości przeciętnego miesięcznego wynagrodzenia brutto Enterprises & units by average monthly gross wages & salaries								
		do 1850,00 up to	1850,01 - 2500,00	2500,01 - 3000,00	3000,01 - 3500,00	3500,01 - 4000,00	4000,01 - 4500,00	4500,01 - 5500,00	5500,01 i więcej & more	
		a – liczba jednostek a – units	b – udział zatrudnionych w ogółem % b – share of paid employees in total in %							
<b>Przemysł .....</b>	<b>a</b>	<b>7623</b>	<b>104</b>	<b>1385</b>	<b>1051</b>	<b>1231</b>	<b>1106</b>	<b>890</b>	<b>1034</b>	<b>822</b>
<b>Industry</b>	<b>b</b>	<b>100,0</b>	<b>0,6</b>	<b>10,5</b>	<b>10,6</b>	<b>14,2</b>	<b>14,6</b>	<b>11,0</b>	<b>14,5</b>	<b>24,0</b>
Z tego: of which :										
Górnictwo i wydobywanie .....	a	131	–	7	14	17	13	19	26	35
Mining and quarrying	b	100,0	–	0,8	1,4	4,0	1,8	2,6	5,7	83,6
w tym wydobywanie węgla kamiennego i węgla brunatnego (lignitu) .....										
of which mining of coal and lignite	a	19	–	1	2	–	2	1	3	10
	b	100,0	–	0,3	0,2	–	0,2	0,3	1,9	97,1
Przetwórstwo przemysłowe .....	a	7272	104	1377	1034	1205	1071	841	932	708
Manufacturing	b	100,0	0,5	9,3	9,9	15,3	16,4	14,4	17,0	17,2
produkcja artykułów spożywczych .	a	1231	31	409	215	200	131	92	91	62
manufacture of food products	b	100,0	0,9	17,5	13,8	16,9	17,5	13,4	9,8	10,3
produkcja napojów .....	a	65	–	5	9	11	7	9	7	17
manufacture of beverages	b	100,0	–	1,6	5,3	8,2	7,1	16,4	5,0	56,4
produkcja wyrobów tytoniowych ...	a	10	–	–	–	2	1	–	2	5
manufacture of tobacco products	b	100,0	–	–	–	5,1	2,3	–	13,7	79,0
produkcja wyrobów tekstylnych .....	a	167	4	44	46	30	19	14	7	3
manufacture of textiles	b	100,0	0,8	23,5	29,0	15,8	19,8	7,5	2,9	0,6
produkcja odzieży .....	a	290	26	182	56	15	9	2	–	–
manufacture of wearing apparel	b	100,0	5,8	55,8	25,0	4,6	5,1	3,7	–	–
produkcja skór i wyrobów ze skór wyprawionych .....	a	72	3	36	14	13	4	2	–	–
manufacture of leather and related products..	b	100,0	1,5	28,3	27,9	26,9	13,7	1,8	–	–
produkcja wyrobów z drewna, korka, słomy i wikliny <sup>Δ</sup> .....	a	327	8	124	66	57	36	13	16	7
manufacture of products of wood, cork, straw and wicker <sup>Δ</sup>	b	100,0	0,9	21,1	15,9	20,8	24,2	5,8	6,9	4,6
produkcja papieru i wyrobów z papieru .....	a	213	1	28	34	26	42	23	32	27
manufacture of paper and paper products	b	100,0	0,2	6,6	8,0	6,4	17,6	12,9	22,5	25,8
poligrafia i reprodukcja zapisanych nośników informacji .....	a	139	–	13	19	31	20	29	15	12
printing and reproduction of recorded media.	b	100,0	–	5,3	9,9	11,3	11,9	17,7	23,7	20,3
wytwarzanie i przetwarzanie koksu, produktów rafinacji ropy naftowej.a	a	19	–	–	1	1	–	4	2	11
manufacture of coke, refined petroleum products	b	100,0	–	–	0,7	0,5	–	6,9	1,1	90,8
produkcja chemikaliów i wyrobów chemicznych .....	a	237	–	10	17	33	39	28	39	71
manufacture of chemicals and chemical products	b	100,0	–	2,6	4,5	9,8	16,2	11,2	11,9	43,7

<sup>1</sup> Dotyczy podmiotów, w których liczba pracujących przekracza 49 osób.

<sup>1</sup> Concerns entities employing more than 49 persons

**TABL. 31. PRZEDSIĘBIORSTWA<sup>1</sup> WEDŁUG PRZECIĘTNEGO MIESIĘCZNEGO WYNAGRODZENIA BRUTTO W WYBRANYCH SEKCJACH I DZIAŁACH W I-IV KWARTALE 2016 R. (cd.)**  
**ENTERPRISES<sup>1</sup> BY AVERAGE MONTHLY GROSS WAGES AND SALARIES IN SELECTED SECTIONS AND DIVISIONS IN I-IV QUARTERS OF 2016 (cont.)**

WYSZCZEGÓLNIENIE SPECIFICATION	Ogółem Total	Przedsiębiorstwa (jednostki) według wysokości przeciętnego miesięcznego wynagrodzenia brutto Enterprises & units by average monthly gross wages & salaries								
		do 1850,00 up to	1850,01 - 2500,00	2500,01 - 3000,00	3000,01 - 3500,00	3500,01 - 4000,00	4000,01 - 4500,00	4500,01 - 5500,00	5500,01 i więcej & more	
		a – liczba jednostek a – units	b – udział zatrudnionych w ogółem % b – share of paid employees in total in %							
<b>Przemysł (cd.)</b> <i>Industry (cont.)</i>										
<b>Przetwórstwo przemysłowe (cd.)</b> <i>Manufacturing (cont.)</i>										
produkcja wyrobów farmaceutycznych <sup>Δ</sup> .....	a	68	–	1	–	7	6	8	15	31
manufacture of pharmaceutical products <sup>Δ</sup> .....	b	100,0	–	0,3	–	3,6	4,6	12,2	18,7	60,6
produkcja wyrobów z gumy i z tworzyw sztucznych .....	a	669	2	87	79	150	124	93	93	41
manufacture of rubber and plastic products .....	b	100,0	0,1	6,2	9,6	18,9	22,2	15,1	16,8	11,1
produkcja wyrobów z pozostałych mineralnych surowców niemetalicznych .....	a	343	2	45	44	56	47	41	54	54
manufacture of other non-metallic mineral products .....	b	100,0	0,2	5,6	10,2	13,6	12,8	17,1	19,0	21,6
produkcja metali .....	a	178	–	13	21	29	33	31	37	14
manufacture of basic metals .....	b	100,0	–	1,8	5,0	11,4	9,5	16,5	26,8	29,0
produkcja metalowych wyrobów gotowych, z wyłączeniem maszyn i urządzeń .....	a	1102	7	117	151	200	198	165	179	85
manufacture of fabricated metal products, except machinery and equipment .....	b	100,0	0,3	5,8	10,3	16,0	16,5	18,8	23,5	8,7
produkcja komputerów, wyrobów elektronicznych i optycznych .....	a	148	1	7	19	23	28	19	25	26
manufacture of computer, electronic and optical products .....	b	100,0	0,3	2,3	8,0	13,0	18,8	23,0	17,0	17,6
produkcja urządzeń elektrycznych .....	a	265	–	21	32	48	47	34	52	31
manufacture of electrical machinery equipment .....	b	100,0	–	2,5	7,6	13,9	15,8	15,7	28,6	16,0
produkcja maszyn i urządzeń, gdzie indziej niesklasyfikowana .....	a	494	3	29	42	79	83	100	91	67
manufacture of machinery and equipment not elsewhere classified .....	b	100,0	0,4	3,4	4,8	14,1	12,9	23,2	23,5	17,6
produkcja pojazdów samochodowych, przyczep i naczep <sup>Δ</sup> .....	a	314	2	34	34	42	61	47	54	40
manufacture of motor vehicles, trailers and semi-trailers .....	b	100,0	0,1	5,6	4,3	13,3	12,4	17,7	21,3	25,2
produkcja pozostałego sprzętu transportowego .....	a	97	1	10	9	14	11	11	20	21
manufacture of other transport equipment .....	b	100,0	0,2	3,4	5,1	8,6	6,0	7,7	39,9	29,0
produkcja mebli .....	a	427	10	126	88	90	70	24	18	1
manufacture of furniture .....	b	100,0	1,2	13,2	13,7	31,9	29,7	6,8	3,3	0,1

<sup>1</sup> Dotyczy podmiotów, w których liczba pracujących przekracza 49 osób.

<sup>1</sup> Concerns entities employing more than 49 persons

**TABL. 31. PRZEDSIĘBIORSTWA<sup>1</sup> WEDŁUG PRZECIĘTNEGO MIESIĘCZNEGO WYNAGRODZENIA BRUTTO W WYBRANYCH SEKCJACH I DZIAŁACH W I-IV KWARTALE 2016 R. (dok.)**  
**ENTERPRISES<sup>1</sup> BY AVERAGE MONTHLY GROSS WAGES AND SALARIES IN SELECTED SECTIONS AND DIVISIONS IN I-IV QUARTERS OF 2016 (cont.)**

WYSZCZEGÓLNIENIE SPECIFICATION	Ogółem Total	Przedsiębiorstwa (jednostki) według wysokości przeciętnego miesięcznego wynagrodzenia brutto Enterprises & units by average monthly gross wages & salaries								
		do 1850,00 up to	1850,01 - 2500,00	2500,01 - 3000,00	3000,01 - 3500,00	3500,01 - 4000,00	4000,01 - 4500,00	4500,01 - 5500,00	5500,01 i więcej & more	
<b>Przemysł (dok.)</b> <i>Industry (cont.)</i>										
Wytwarzanie i zaopatrywanie w energię elektryczną, gaz, parę wodną i gorącą wodę <sup>Δ</sup> .....	a	220	–	1	3	9	22	30	76	79
<i>Electricity, gas steam and air conditioning supply</i>	b	100,0	–	0,0	0,2	0,6	1,9	3,0	13,7	80,6
Dostawa wody; gospodarowanie ściekami i odpadami; rekultywacja <sup>Δ</sup> .....	a	638	–	23	60	134	147	131	114	29
<i>Water supply; sewerage, waste management and remediation activities</i>	b	100,0	–	2,9	6,1	16,0	20,6	22,4	23,3	8,8
pobór, uzdatnianie i dostarczanie wody .....	a	158	–	2	10	25	42	35	38	6
<i>water collection, treatment and supply</i>	b	100,0	–	0,5	3,3	7,3	19,3	18,5	38,4	12,7
gospodarka odpadami; odzysk surowców <sup>Δ</sup> .....	a	278	–	17	45	73	64	45	24	10
<i>waste collection, treatment and disposal activities materials recovery</i>	b	100,0	0,8	5,8	12,4	27,4	24,3	18,7	7,9	2,6
<b>Budownictwo .....</b>	<b>a</b>	<b>1292</b>	<b>9</b>	<b>238</b>	<b>166</b>	<b>160</b>	<b>161</b>	<b>156</b>	<b>169</b>	<b>233</b>
<i>Construction</i>	<b>b</b>	<b>100,0</b>	<b>0,4</b>	<b>11,5</b>	<b>8,1</b>	<b>9,1</b>	<b>10,5</b>	<b>11,7</b>	<b>14,0</b>	<b>34,7</b>
<b>Handel; naprawa pojazdów samochodowych<sup>Δ</sup> .....</b>	<b>a</b>	<b>3273</b>	<b>29</b>	<b>748</b>	<b>478</b>	<b>456</b>	<b>352</b>	<b>286</b>	<b>335</b>	<b>589</b>
<i>Trade; repair of motor vehicles<sup>Δ</sup></i>	<b>b</b>	<b>100,0</b>	<b>0,3</b>	<b>16,1</b>	<b>16,7</b>	<b>23,5</b>	<b>10,0</b>	<b>8,5</b>	<b>11,1</b>	<b>13,7</b>
<b>Transport i gospodarka magazynowa .....</b>	<b>a</b>	<b>988</b>	<b>9</b>	<b>220</b>	<b>148</b>	<b>137</b>	<b>134</b>	<b>110</b>	<b>121</b>	<b>109</b>
<i>Transportation and communication</i>	<b>b</b>	<b>100,0</b>	<b>0,2</b>	<b>6,6</b>	<b>6,8</b>	<b>26,7</b>	<b>9,3</b>	<b>25,9</b>	<b>15,5</b>	<b>9,0</b>
<b>Administrowanie i działalność wspierająca<sup>Δ</sup> .....</b>	<b>a</b>	<b>956</b>	<b>44</b>	<b>485</b>	<b>134</b>	<b>67</b>	<b>45</b>	<b>33</b>	<b>60</b>	<b>88</b>
<i>Administrative and support service activities</i>	<b>b</b>	<b>100,0</b>	<b>5,4</b>	<b>41,4</b>	<b>14,2</b>	<b>22,0</b>	<b>4,0</b>	<b>1,7</b>	<b>4,3</b>	<b>7,0</b>

<sup>1</sup> Dotyczy podmiotów, w których liczba pracujących przekracza 49 osób.

<sup>1</sup> Concerns entities employing more than 49 persons.

**TABL.32. BEZROBOCIE WEDŁUG REGIONÓW I WOJEWÓDZTW**  
Stan w dniu 31 grudnia 2016 r.  
UNEMPLOYMENT BY REGIONS AND VOIVODSHIPS  
As of 31 December 2016

REGIONY REGIONS WOJEWÓDZTWA VOIVODSHIPS	Bezrobotni zarejestrowani (w tysiącach) Registered unemployed persons (in thousand)				Stopa bezrobocia w % Unemployment rate in %	Oferty pracy w tys. <sup>a</sup> Job offers in thous. <sup>a</sup>	Liczba bezrobotnych na 1 ofertę pracy Number of unemployed persons per one job offers
	ogółem total	w tym of which					
		kobiety women	zwolnieni z przyczyn dotyczących zakładów pracy terminated for company reasons	nieposiadający prawa do zasiłku unemployed not entitled to benefit			
<b>P O L S K A</b> .....	<b>1335,2</b>	<b>712,2</b>	<b>63,1</b>	<b>1148,5</b>	<b>8,3</b>	<b>63,0</b>	<b>21</b>
<b>P O L A N D</b>							
<b>Region Centralny</b> .....	<b>280,0</b>	<b>139,9</b>	<b>15,5</b>	<b>242,0</b>	<b>7,6</b>	<b>10,1</b>	<b>54</b>
Łódzkie .....	91,0	46,1	4,9	78,8	8,6	4,0	23
Mazowieckie .....	188,9	93,8	10,6	163,2	7,2	6,1	31
<b>Region Południowy</b> .....	<b>216,5</b>	<b>119,0</b>	<b>12,3</b>	<b>188,0</b>	<b>6,6</b>	<b>15,6</b>	<b>31</b>
Małopolskie .....	96,5	52,3	6,0	84,2	6,7	4,9	20
Śląskie .....	120,0	66,7	6,2	103,8	6,6	10,7	11
<b>Region Wschodni</b> .....	<b>308,7</b>	<b>154,6</b>	<b>12,0</b>	<b>273,4</b>	<b>10,9</b>	<b>6,4</b>	<b>195</b>
Lubelskie .....	95,6	47,2	3,4	87,6	10,4	1,8	54
Podkarpackie .....	107,6	56,4	4,3	94,0	11,6	2,1	51
Podlaskie .....	48,4	22,1	1,6	43,1	10,4	0,9	55
Świętokrzyskie .....	57,1	28,9	2,8	48,7	10,8	1,6	35
<b>Region Północno-zachodni</b> ..	<b>175,9</b>	<b>100,5</b>	<b>8,9</b>	<b>146,8</b>	<b>7,0</b>	<b>12,6</b>	<b>42</b>
Lubuskie .....	32,4	18,3	1,8	26,7	8,7	3,1	11
Wielkopolskie .....	77,7	45,7	4,7	65,3	5,0	5,8	13
Zachodniopomorskie .....	65,8	36,4	2,4	54,8	11,0	3,7	18
<b>Region Południowo-zachodni</b>	<b>118,4</b>	<b>63,5</b>	<b>5,3</b>	<b>100,9</b>	<b>7,7</b>	<b>8,8</b>	<b>27</b>
Dolnośląskie .....	86,0	45,5	3,8	72,5	7,3	6,4	13
Opolskie .....	32,4	18,0	1,5	28,4	9,0	2,4	14
<b>Region Północny</b> .....	<b>235,7</b>	<b>134,8</b>	<b>9,0</b>	<b>197,4</b>	<b>10,7</b>	<b>9,5</b>	<b>84</b>
Kujawsko-pomorskie .....	98,5	56,7	3,5	83,3	12,1	3,3	30
Pomorskie .....	64,1	38,5	2,9	53,9	7,3	4,4	14
Warmińsko-mazurskie .....	73,1	39,6	2,6	60,2	14,2	1,8	40

<sup>a</sup> Wolne miejsca pracy i miejsca aktywizacji zawodowej zgłoszone do urzędów pracy w końcu kwartału.

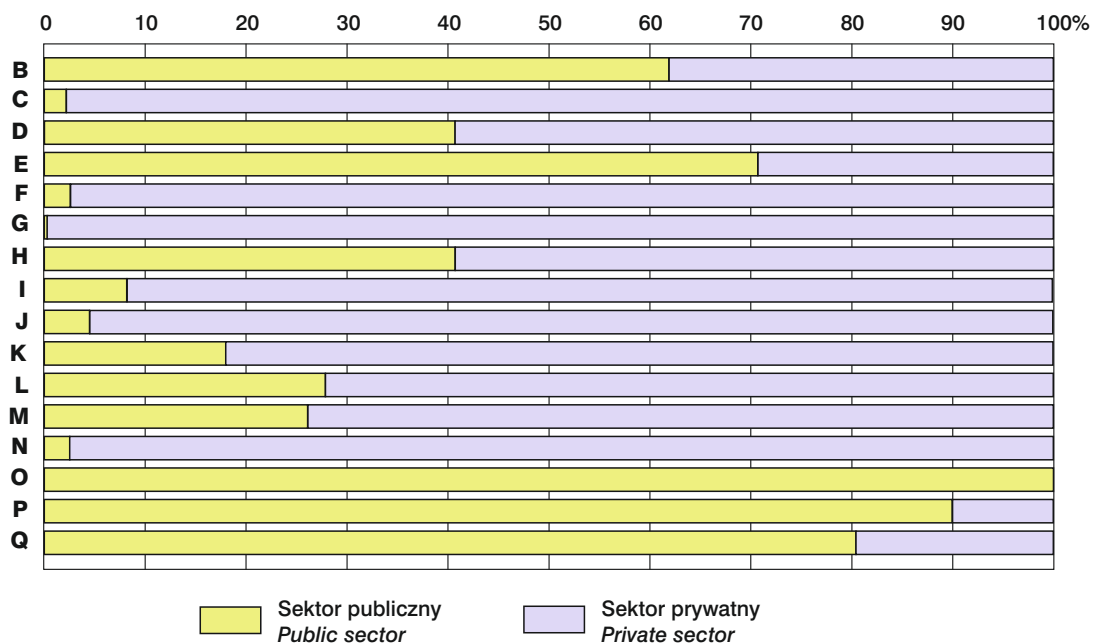
<sup>a</sup> Vacant place of employment and place of occupational activation declaring by the employer to the powiat labour office as of the end quarter.

**TABL. 33. ZEZWOLENIA NA PRACĘ WYDANE CUDZOZIEMCOM WEDŁUG OBYWATELSTWA, WYBRANYCH GRUP PRACOWNICZYCH I OKRESU WAŻNOŚCI W 2016 R.**  
**WORK PERMITS GRANTED TO FOREIGNERS BY CITIZENSHIP, SELECTED OCCUPATIONAL GROUPS, AND THE PERIOD OF VALIDITY IN 2016**

OBYWATELSTWO CITIZENSHIP	Ogółem wydane zezwoleń na pracę Total granted work permits	z ogółem of total							
		wg wybranych grup pracowniczych by selected occupational groups				wg okresu ważności by the period of validity			
		kadra kierownicza, doradcy, eksperci legislators, senior officials and managers		robotnicy wy- kwalifi- kowan- ni skilled manual workers	pracow- nicy przy pracach prostych elemen- tary occupa- tions	do 3 miesiące for 3 months	od 3 miesiące do 1 roku from 3 months to 1 year	od 1 roku do 2 lat from 1 year to 2 years	powyżej 2 lat over 2 years
		razem total	w tym: funkcje w zarządach osób prawnych of which functions in the boards of legal persons						
<b>OGÓŁEM</b> .....	<b>127394</b>	<b>5141</b>	<b>309</b>	<b>51891</b>	<b>30750</b>	<b>883</b>	<b>85206</b>	<b>18081</b>	<b>23224</b>
<b>TOTAL</b> w tym: of which:									
Armenia .....	156	19	2	66	11	26	63	31	36
Bangladesz .....	721	20	4	201	149	–	501	172	48
Białoruś .....	4870	149	13	3667	285	10	2317	1134	1409
Bośnia i Hercegowina .....	42	4	–	22	7	1	22	16	3
Brazylia.....	247	112	–	36	1	5	104	23	115
Chiny (bez Tajwanu) .....	1205	437	16	181	87	7	877	106	215
Egipt .....	127	35	4	27	7	4	67	13	43
Filipiny .....	249	17	–	23	57	2	202	15	30
Gruzja .....	142	10	–	38	47	1	105	13	23
Indie .....	1772	609	15	277	171	9	1054	217	492
Indonezja .....	111	8	–	58	3	1	45	35	30
Izrael .....	52	35	10	4	1	1	30	5	16
Japonia .....	250	152	11	32	4	1	110	63	76
Kanada .....	162	35	10	11	1	17	117	7	21
Kazachstan .....	112	20	–	32	5	–	62	15	35
Koreańska Republika Ludowa .....	364	10	2	185	–	–	26	33	305
Kosowo .....	88	5	–	31	25	–	69	17	2
Macedonia .....	46	10	–	16	2	2	19	9	16
Maroko .....	92	31	–	29	4	–	37	12	43
Mołdowa .....	2844	18	–	660	1633	35	1815	393	601
Mongolia .....	36	2	–	21	3	–	19	7	10
Nepal .....	1211	19	–	387	398	2	1044	101	64
Nigeria .....	49	14	1	5	1	1	34	5	9
Pakistan .....	187	43	8	62	21	1	123	21	42
Republika Korei .....	150	95	12	16	2	9	54	18	69
Rosja .....	1008	310	19	284	68	6	602	121	279
Serbia .....	804	56	4	516	91	25	509	202	68
Sri Lanka .....	42	3	–	15	9	–	34	5	3
Stany Zjednoczone Ameryki ..	391	169	6	36	3	17	247	43	84
Syria .....	53	8	–	11	4	–	41	6	6
Tajlandia .....	291	10	7	131	4	–	180	39	72
Tunezja .....	76	24	–	26	2	–	42	7	27
Turcja .....	672	145	11	225	40	6	395	104	167
Ukraina .....	106223	2098	102	43523	27337	607	72732	14760	18124
Uzbekistan .....	836	22	–	489	155	2	537	119	178
Wietnam .....	439	25	2	234	18	59	197	34	149

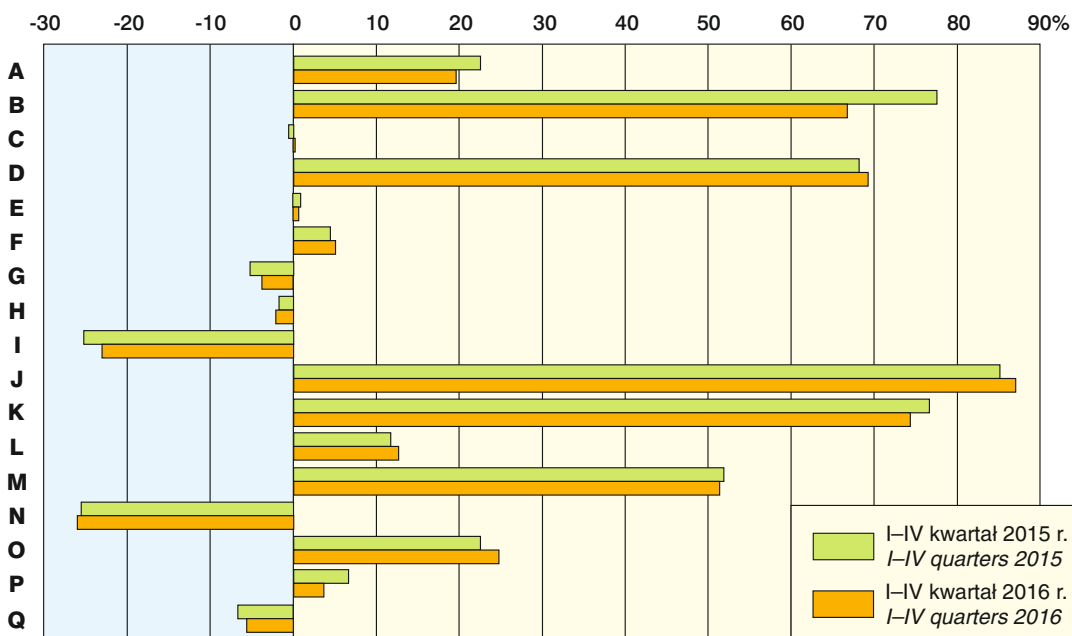
**Struktura pracujących według sektorów własności w niektórych sekcjach gospodarki narodowej w grudniu 2016 r.**

*Structure of employed persons by ownerships sectors in some sections of national economy in December 2016*



**Odchylenia względne przeciętnych miesięcznych wynagrodzeń brutto od przeciętnego wynagrodzenia w gospodarce narodowej według sekcji w I-IV kwartale**

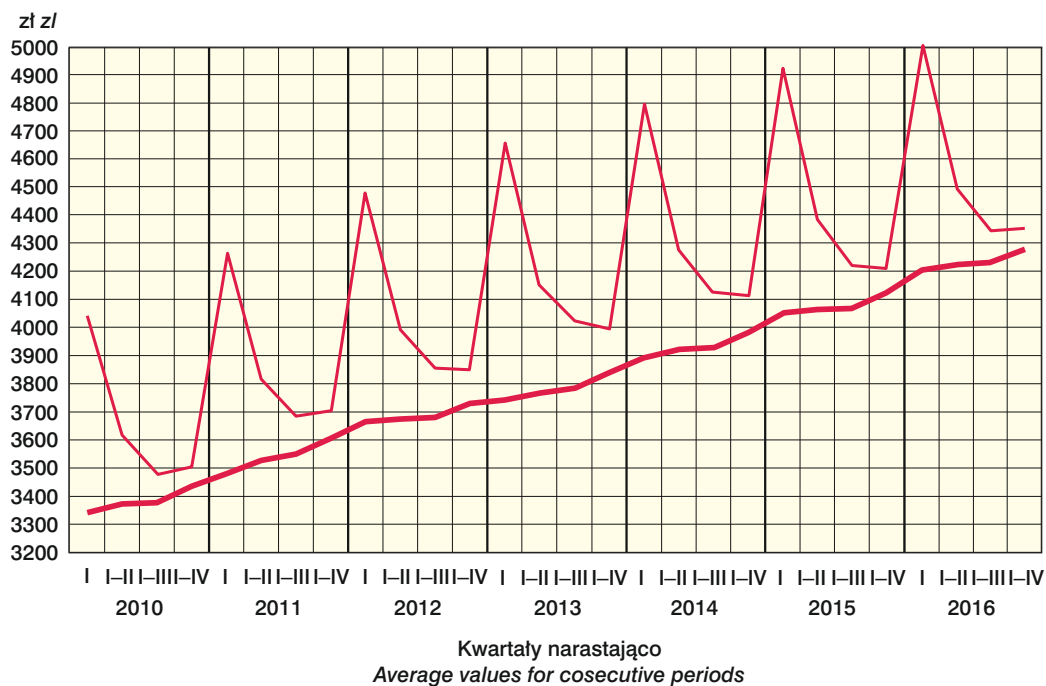
*Relative deviations of average monthly gross wages and salaries from the average wages and salaries in national economy by sections in I-IV quarters*



Patrz – „Uwagi metodyczne” pkt. 14, str. 10.  
See – “Methodological notes” item 14, page 10.

## Przeciętne miesięczne wynagrodzenia brutto w sektorze przedsiębiorstw i w sferze budżetowej

Average monthly gross wages and salaries in enterprise sector and in budgetary sphere

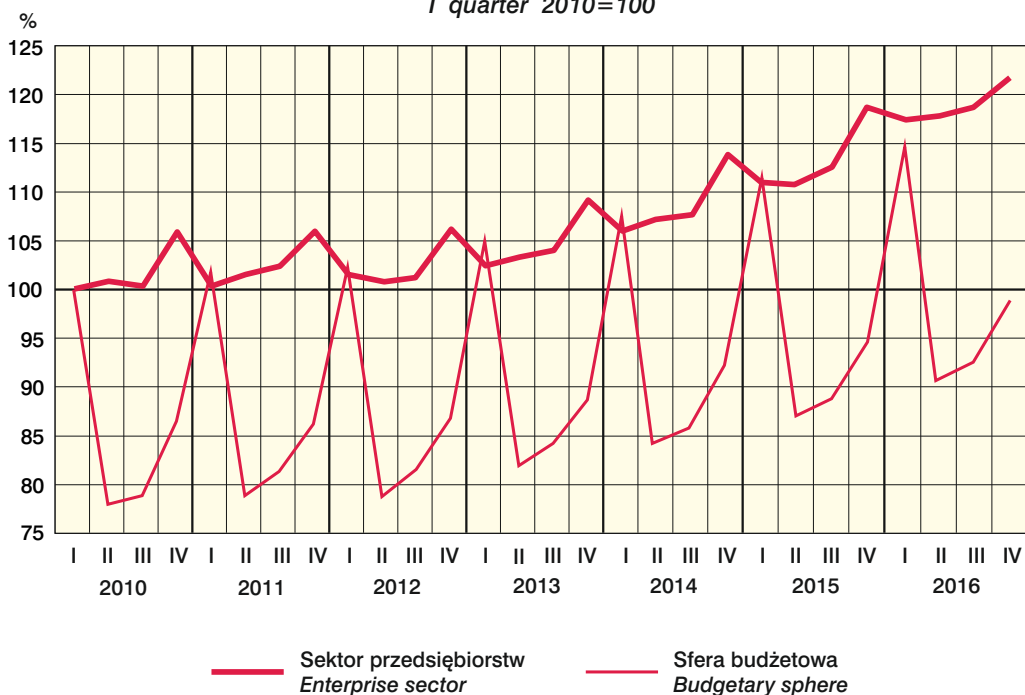


## Wskaźniki przeciętnych wynagrodzeń realnych brutto w sektorze przedsiębiorstw i w jednostkach sfery budżetowej

Indices of gross real wages and salaries in enterprise sector and in budgetary sphere units

I kwartał 2010=100

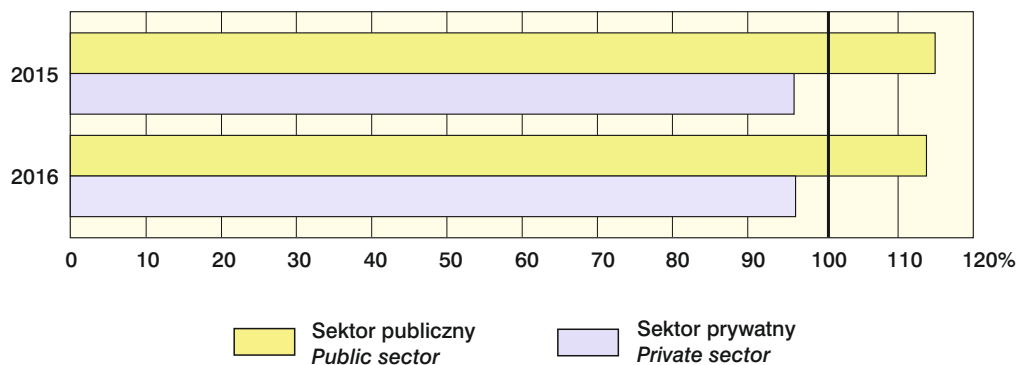
I quarter 2010=100





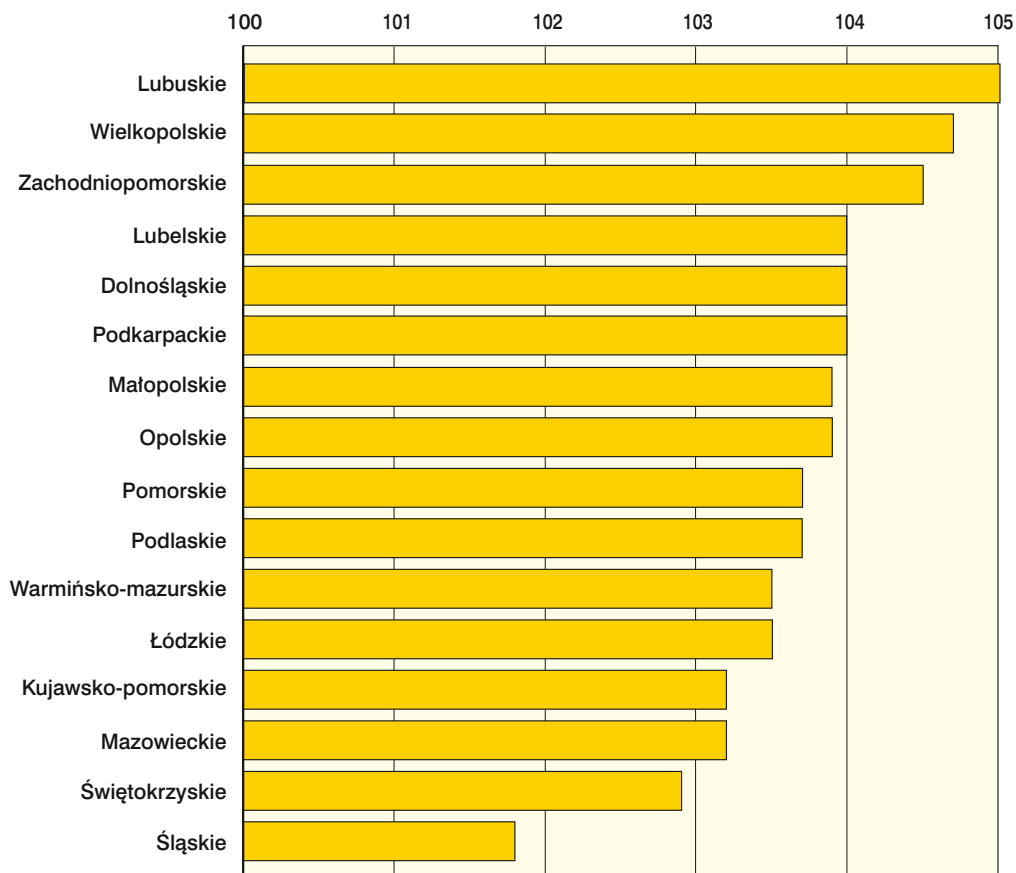
**Relacje przeciętnego miesięcznego wynagrodzenia brutto w sektorach własności do przeciętnego wynagrodzenia w gospodarce narodowej w I-IV kwartale**  
*Relation of average monthly gross wages and salaries in ownership sectors to the average wages and salaries in the national economy in I-IV quarters*

Przeciętne miesięczne wynagrodzenie brutto w gospodarce narodowej=100  
 Average monthly gross wages and salaries in national economy=100



**Dynamika przeciętnych miesięcznych wynagrodzeń brutto w I-IV kwartale 2016 r.**  
*Indices of average monthly gross wages and salaries in I-IV quarters of 2016*

I-IV kwartał (I-IV quarters) 2015=100



## OBJAŚNIENIA ZNAKÓW UMOWNYCH *SYMBOLS*

Kreska (–)	-	zjawisko nie wystąpiło. <i>magnitude zero.</i>
Zero (0)	-	zjawisko istniało w wielkości mniejszej od 0,5. <i>magnitude not zero, but less than 0.5 of a unit.</i>
Kropka (.)	-	zupełny brak informacji albo brak informacji wiarygodnych. <i>data not available or not reliable.</i>
Znak (x)	-	wypełnienie pozycji jest niemożliwe lub niecelowe. <i>not applicable.</i>
Znak Δ	-	oznacza, że nazwy zostały skrócone w stosunku do obowiązującej klasyfikacji. <i>categories of applied classification are presented in abbreviated form.</i>
Znak *	-	oznacza, że dane zostały zmienione w stosunku do wcześniej opublikowanych. <i>data altered in relation to that published in the previous edition.</i>
„W tym” "Of which"	-	oznacza, że nie podaje się wszystkich składników sumy. <i>indicates that not all elements of the sum are given.</i>

## SKRÓTY *ABBREVIATIONS*

tys.	=	tysiąc
<i>thous.</i>	=	<i>thousand</i>
mln	=	milion
	=	<i>million</i>
zł	=	złoty
<i>zl</i>	=	<i>zloty</i>
kw.	=	kwartał
<i>q.</i>	=	<i>quarter</i>
I półr.	=	I półrocze
		<i>Ist half</i>

Przy publikowaniu danych GUS – prosimy o podanie źródła.  
*When publishing the CSO data – please indicate the source.*