

CENY PRODUKTÓW ROLNYCH W MARCU 2011 r.

Produkty	2010		2011			
	I-VI	VII-XII	II	III		
	w złotych			III 2010 = 100	II 2011= 100	
CENY SKUPU						
Ziarno zbóż (bez siewnego) - za 1 dt:						
Pszenica	47,95	67,15	93,54	91,47	201,3	97,8
Żyto	32,73	50,82	79,02	77,71	241,0	98,3
Jęczmień	40,97	53,59	75,62	80,64	194,5	106,6
Pszenżyto	37,41	52,69	79,96	80,91	217,4	101,2
Owies	26,63	40,29	73,76	63,94	247,3	86,7
Kukurydza	50,00	63,33	87,52	89,89	181,2	102,7
Ziemniaki - za 1 dt	53,22	30,63	.	.	x	x
Żywiec rzeźny - za 1 kg:						
Bydło (bez cieląt)	4,58	4,55	5,33	5,71	125,6	107,1
w tym młode bydło	4,93	4,80	5,73	6,11	124,8	106,7
Trzoda chlewna	3,74	4,02	3,95	4,23	113,6	107,0
Drób	3,35	3,52	3,77	4,00	119,3	106,1
Mleko - za 1 hl	101,99	111,05	116,15	119,87	117,4	103,2

Dane obliczono na podstawie informacji o wartości i ilości skupu realizowanego przez osoby prawne i samodzielne jednostki organizacyjne niemające osobowości prawnej (bez osób fizycznych).

Wskaźniki cen skupu oraz cen uzyskiwanych przez rolników na targowiskach obliczono na podstawie danych bezwzględnych wyrażonych z większą dokładnością niż podano w tablicach.

Produkty	2010		2011			
	I-VI	VII-XII	II	III		
	w złotych				III 2010 = 100	II 2011= 100
CENY UZYSKIWANE PRZEZ ROLNIKÓW NA TARGOWISKACH						
Ziarno zbóż - za 1dt:						
Pszenica	55,62	74,19	96,16	99,12	180,7	103,1
Żyto	41,02	56,15	77,72	79,31	194,1	102,0
Jęczmień	50,18	65,59	89,17	92,26	184,7	103,5
Pszenżyto	44,79	61,14	83,83	85,80	194,9	102,3
Owies	42,91	55,53	76,79	80,33	189,1	104,6
Ziemniaki jadalne ^a - za 1dt	91,35	109,26	129,20	146,23	161,5	113,2
Żywiec rzeźny - za 1 kg:						
Bydło (bez cieląt) ^b	4,88	4,71	5,23	5,27	106,9	100,8
w tym młode bydło	5,34	5,08	5,68	5,64	103,1	99,3
Trzoda chlewna	3,68	3,98	3,92	4,13	115,0	105,4
Zwierzęta gospodarskie – za 1 szt.:						
Krowa dojna	2525	2465	2559	2781	110,8	108,7
Jałówka 1-roczna	1582	1564	1603	1805	115,9	112,6
Prosię na chów	146,55	113,85	100,22	103,94	68,6	103,7

^a Bez wczesnych

^b Średnia ważona cena bydła rzeźnego obliczona przy przyjęciu struktury ilości skupu młodego bydła i krów rzeźnych

**CENY SKUPU PRODUKTÓW ROLNYCH
WEDŁUG WOJEWÓDZTW**

Województwa	III 2011									
	Ziarno zbóż (bez siewnego)						Żywiec rzeźny			Mleko krowie
	pszenica	żyto	jęczmień	pszenżyto	owies	kukurydza	bydło (bez cieląt)	trzoda chlewna	drób	
	w zł/1dt						w zł/1 kg wagi żywej			w zł/1 hl
Polska	91,47	77,71	80,64	80,91	63,94	89,89	5,71	4,23	4,00	119,87
Dolnośląskie	89,47	74,22	78,17	78,58	79,60	89,18	5,53	3,88	4,24	120,52
Kujawsko - pomorskie	92,46	80,15	75,07	81,04	64,06	91,27	5,80	4,16	4,30	119,34
Lubelskie	92,71	80,55	84,29	79,33	59,26	89,04	5,63	4,21	4,03	118,26
Lubuskie	91,68	73,22	77,86	84,47	58,55	86,86	5,07	4,42	4,18	119,66
Łódzkie	91,26	79,45	78,84	81,03	66,75	91,21	5,60	4,17	3,72	110,48
Małopolskie	87,61	83,35	87,45	89,57	.	86,24	5,10	4,26	4,03	102,93
Mazowieckie	91,29	79,00	80,94	82,06	72,02	92,25	5,64	4,25	3,79	118,34
Opolskie	93,76	76,24	84,29	66,70	56,48	90,59	5,30	4,17	3,98	116,75
Podkarpackie	86,56	63,49	75,89	39,31	62,00	86,59	4,83	4,05	3,91	105,41
Podlaskie	91,46	74,72	78,79	77,67	66,19	88,68	5,16	4,13	3,94	128,44
Pomorskie	92,54	79,52	79,24	85,63	64,23	89,24	5,21	4,20	4,16	123,63
Śląskie	88,36	74,81	78,41	78,70	.	90,66	5,27	4,21	3,87	114,12
Świętokrzyskie	91,64	68,20	83,25	80,26	41,10	91,73	6,04	4,19	3,84	110,62
Warmińsko - mazurskie	94,09	78,87	80,78	80,99	67,49	94,41	5,12	4,32	4,96	124,43
Wielkopolskie	91,51	76,92	82,98	81,20	61,75	88,60	6,46	4,24	3,77	117,33
Zachodniopomorskie	84,61	78,26	66,99	75,00	57,10	90,03	5,22	4,36	3,62	130,52

Po trwającym od maja ub. roku systematycznym wzroście cen na rynku produktów rolnych, **w marcu 2011 r.** odnotowano w skupie spadek cen pszenicy, żyta i owsa wobec dalszego wzrostu cen na targowiskach. W skali miesiąca ceny ziarna pszenicy i żyta w skupie zmniejszyły się o ok. 2%, a owsa o ponad 13%. Wyższe niż przed miesiącem były ceny pozostałych produktów rolnych i to zarówno w skupie jak i w obrocie targowiskowym. W omawianym okresie ceny żywca wołowego w skupie wzrosły o ponad 7%, na targowiskach nieco poniżej 1%, a żywca wieprzowego odpowiednio o 7% i o ponad 5%. Utrzymał się trend wzrostowy (zapoczątkowany w końcu 2010 r.) cen skupu żywca drobiowego - o ponad 6% i mleka – o ponad 3%.

W marcu br. w transakcjach targowiskach zanotowany wzrost cen pszenicy, żyta i owsa wyniósł odpowiednio: ponad 3%, 2% i ponad 3%. Zdrożały również ziemniaki o ponad 13% i prosięta z przeznaczeniem do dalszego chowu o blisko 4%.

W odniesieniu do marca 2010 r. ceny skupu pszenicy były wyższe o ponad 101%, a na targowiskach o ponad 80%, żyta odpowiednio o 141% i o ponad 94%. Wzrosły również ceny żywca: wieprzowego – w skupie o blisko 14%, na targowiskach o 15%, wołowego odpowiednio o blisko 26% i o prawie 7%, a także ceny skupu żywca drobiowego - o ponad 19% i mleka - o ponad 17%. Zaobserwowany wzrost dotyczył także cen targowiskowych ziemniaków jadalnych, których cena na przestrzeni roku podniosła się o ponad 61%. Obniżyły się jedynie ceny targowiskowe prosiąt na chów (o blisko 32%).

Ceny pszenicy w skupie spadły o 2,2% w porównaniu z poprzednim miesiącem (do 91,47 zł/dt), ale wzrosły o 101,3% w odniesieniu do analogicznego okresu ub. roku. Natomiast na targowiskach za 1 dt pszenicy płacono 99,12 zł, tj. o 3,1% więcej niż przed miesiącem i o 80,7% więcej niż przed rokiem.

Za **żyto** w skupie płacono 77,71 zł/dt, tj. o 1,7% mniej w porównaniu z poprzednim miesiącem, lecz o 141% więcej niż w tym samym okresie ub. roku. W obrocie targowiskowym ceny żyta wynosiły 79,31 zł/dt i wzrosły w stosunku do poprzedniego miesiąca o 2%, a w porównaniu z marcem 2010 r. o 94,1%.

Ceny jęczmienia w skupie wzrosły w stosunku do lutego 2011 r. o 6,6% do poziomu 80,64 zł/dt. Cena ta była również wyższa w odniesieniu do analogicznego okresu ub. roku o 94,5%. Natomiast na targowiskach za 1 dt jęczmienia płacono 92,26 zł, tj. o 3,5% więcej niż przed miesiącem i o 84,7% więcej niż przed rokiem.

W marcu 2011 r. **ceny pszenżyta** w skupie wyniosły 80,91 zł/dt, tj. w stosunku do poprzedniego miesiąca wzrosły o 1,2%, a do analogicznego okresu ub. roku o 117,4%. Ceny targowiskowe kształtowały się na poziomie 85,80 zł/dt i były o 2,3% wyższe od lutowych i o 94,9% od marcowych 2010 r.

Ceny owsa zajmującego nieco ponad 1% ogółu skupionych zbóż, w porównaniu z poprzednim miesiącem spadły o 13,3% (średnio do 63,94 zł/dt), ale w odniesieniu do marca 2010 r. nastąpił wzrost aż o 147,3%. W sprzedaży targowiskowej ziarno owsa osiągnęło cenę 80,33 zł/dt - wzrost w stosunku do ubiegłego miesiąca o 4,6% i do analogicznego okresu 2010 r. o 89,1%.

Ceny **ziemniaków jadalnych** na targowiskach wzrosły średnio do 146,23 zł/dt, tj. o 13,2% w stosunku do poprzedniego miesiąca i o 61,5% w odniesieniu do tego samego okresu ub. roku.

Ceny żywca wieprzowego w skupie wynosiły 4,23 zł/kg i były wyższe o 7% w porównaniu z poprzednim miesiącem i o 13,6% w stosunku do analogicznego okresu 2010 r. Na targowiskach za 1 kg żywca wieprzowego płacono 4,13 zł, tj. o 5,4% więcej niż przed miesiącem i o 15% więcej niż przed rokiem.

Po długotrwałej spadkowej tendencji cen prosiąt, utrzymującej się od maja 2010 r., w marcu 2011 r. odnotowano wzrost. Za prosię płacono średnio 103,94 zł/szt., tj. o 3,7% więcej niż przed miesiącem, ale już o 31,4% mniej niż w porównywalnym okresie przed rokiem.

W odniesieniu do lutego br., w marcu nieznacznie poprawiła się relacja cen skupu żywca wieprzowego do targowiskowych cen żyta (odpowiednio z 5,1 do 5,3), a także relacja cen skupu żywca wieprzowego do targowiskowych cen jęczmienia (odpowiednio z 4,4 do 4,6).

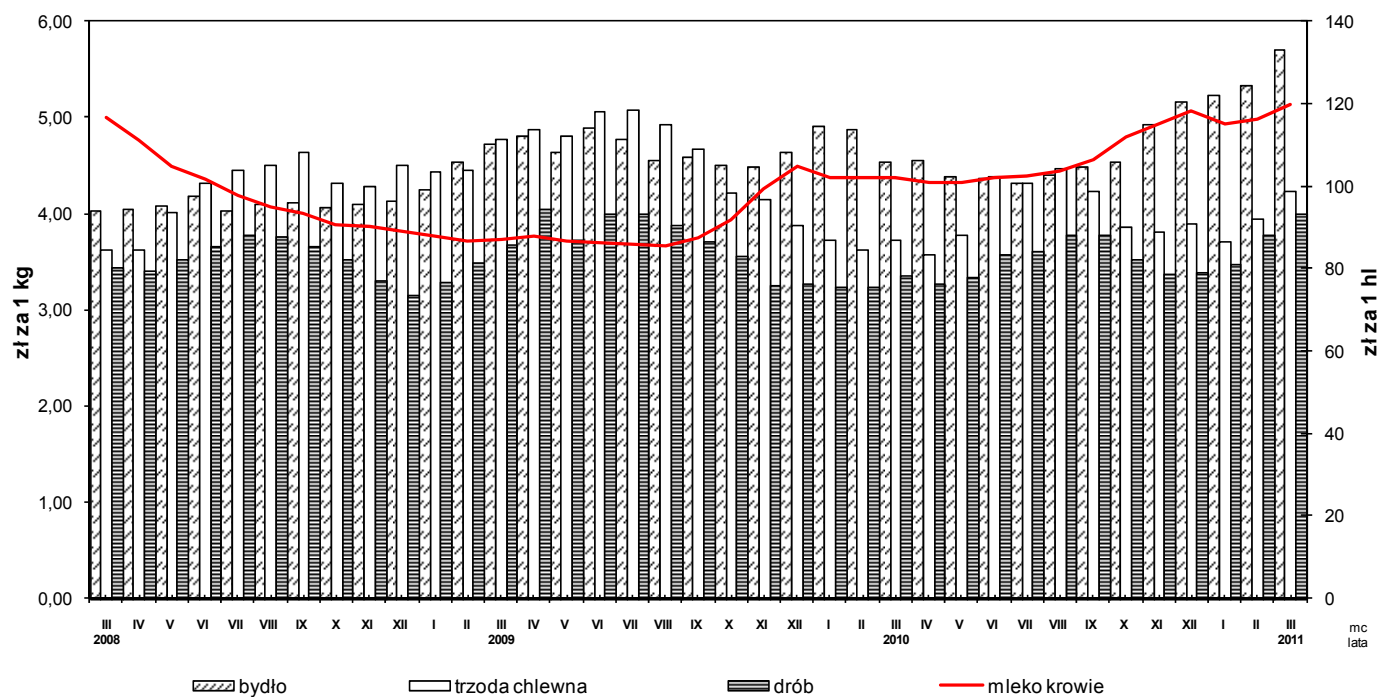
W ubiegłym miesiącu ceny skupu **żywca wołowego** (5,71 zł/kg) wzrosły w stosunku do lutego br. o 7,1%, a w skali roku o 25,6%. Ceny bydła rzeźnego na targowiskach wynosiły 5,27 zł/kg i były wyższe w stosunku do poprzedniego miesiąca o 0,8% i o 6,9% w ujęciu rocznym.

Ceny skupu **drobiu rzeźnego** wzrosły do poziomu 4 zł/kg, tj. o 6,1% w porównaniu do poprzedniego miesiąca i o 19,3% w stosunku do analogicznego okresu ub. roku.

Za 1 hl **mleka** płacono w skupie 119,87 zł, tj. o 3,2% więcej niż przed miesiącem i o 17,4% więcej niż przed rokiem.

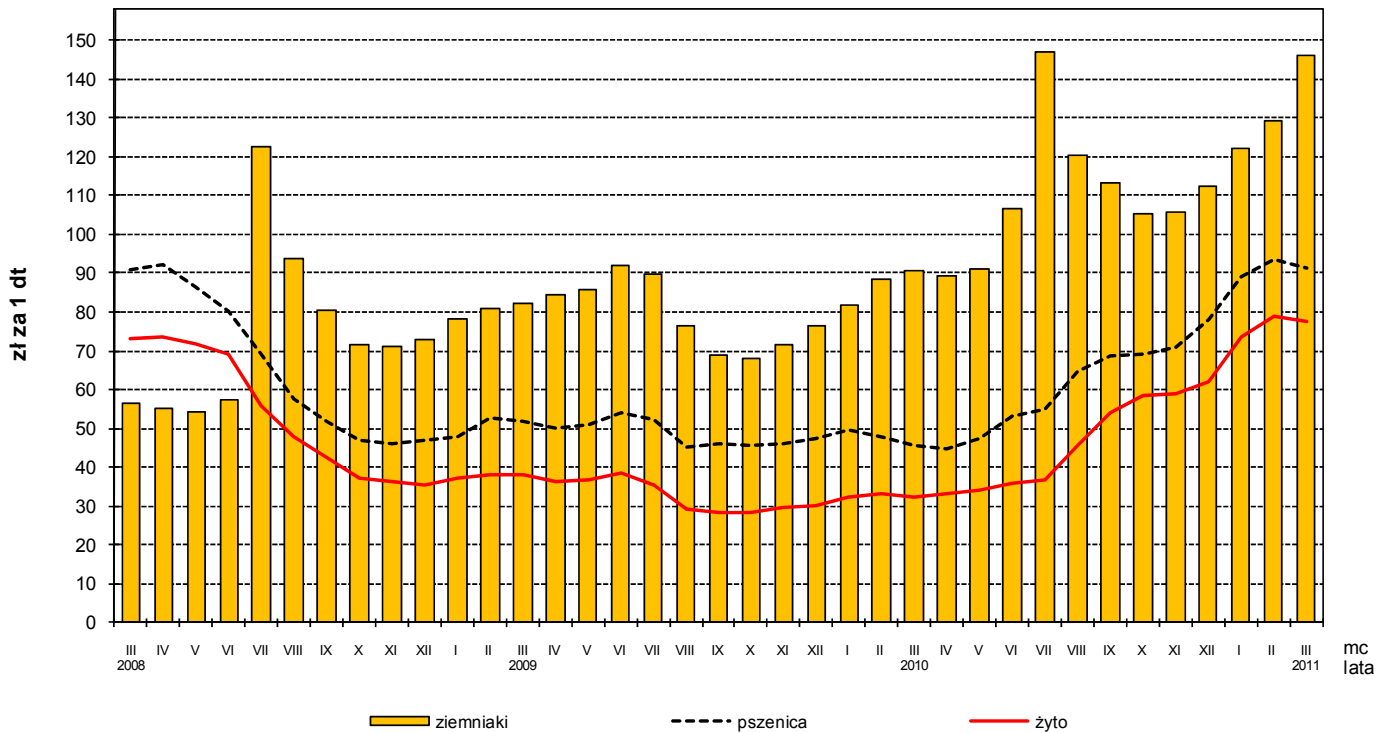
Rys.1.

Ceny skupu żywca rzeźnego i mleka



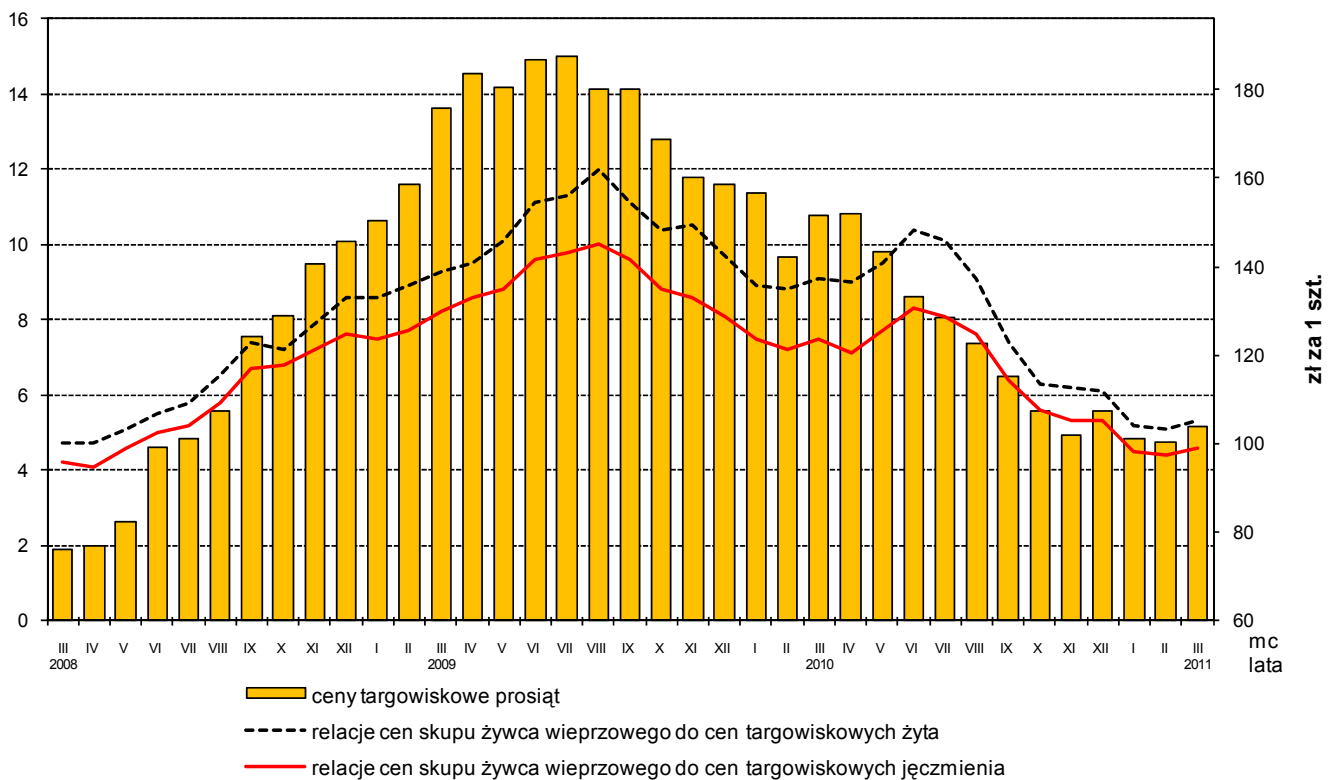
Rys. 2.

Ceny skupu zbóż i ceny targowiskowe ziemniaków



Rys. 3.

Relacje cen skupu żywca wieprzowego do cen targowiskowych żyta i jęczmienia oraz ceny targowiskowe prosiąt



Rys. 4.

Ceny targowiskowe bydła rzeźnego i bydła do chowu

