

Informacje bieżące

Wyniki wstępne

Warszawa, 2011.01.19

## CENY PRODUKTÓW ROLNYCH w GRUDNIU 2010 r.

Produkty	2010		2010			
	I-VI	VII-XII <sup>a</sup>	XI	XII		
	w złotych				XII 2009 = 100	XI 2010= 100
CENY SKUPU						
Ziarno zbóż (bez siewnego) - za 1 dt:						
Pszenica .....	47,95	67,89	70,89	77,97	165,4	110,0
Żyto .....	32,73	50,89	58,93	61,91	205,3	105,1
Jęczmień .....	40,97	54,03	61,68	65,50	167,8	106,2
Kukurydza .....	50,00	63,04	63,01	66,45	151,5	105,5
Ziemniaki - za 1 dt .....	53,22	29,28	24,65	38,37	102,8	155,7
Żywiec rzeźny - za 1 kg:						
Bydło (bez cieląt) .....	4,58	4,65	4,92	5,16	111,1	104,8
w tym młode bydło .....	4,93	4,99	5,29	5,59	110,7	105,7
Trzoda chlewna .....	3,74	4,08	3,81	3,89	100,2	102,3
Drób .....	3,35	3,57	3,37	3,39	103,6	100,4
Mleko - za 1 hl .....	101,99	109,28	115,12	118,31	112,8	102,8

Dane obliczono na podstawie informacji o wartości i ilości skupu realizowanego przez osoby prawne i samodzielne jednostki organizacyjne niemające osobowości prawnej (bez osób fizycznych).

Wskaźniki cen skupu oraz cen uzyskiwanych przez rolników na targowiskach obliczono na podstawie danych bezwzględnych wyrażonych z większą dokładnością niż podano w tablicach.

a Dane wstępne

Produkty	2010		2010			
	I-VI	VII-XII	XI	XII		
	w złotych				XII 2009 = 100	XI 2010= 100
CENY UZYSKIWANE PRZEZ ROLNIKÓW NA TARGOWISKACH						
Ziarno zbóż - za 1dt:						
Pszenica .....	55,62	74,19	79,40	82,08	153,7	103,4
Żyto .....	41,02	56,15	61,64	64,25	159,9	104,2
Jęczmień .....	50,18	65,59	71,56	73,49	152,9	102,7
Owies .....	42,91	55,53	60,14	62,33	147,2	103,6
Ziemniaki jadalne <sup>b</sup> - za 1 dt .....	91,35	109,26	105,64	112,54	146,9	106,5
Żywiec rzeźny - za 1 kg:						
Bydło (bez cieląt) <sup>c</sup> .....	4,88	4,81	4,74	4,80	100,4	101,3
w tym młode bydło .....	5,34	5,08	5,12	5,16	98,1	100,8
Trzoda chlewna .....	3,68	3,98	3,96	4,00	99,3	101,0
Zwierzęta gospodarskie – za 1 szt.:						
Krowa dojna .....	2525	2465	2463	2490	99,1	101,1
Jałówka 1-roczna .....	1582	1564	1471	1567	100,6	106,5
Prosię na chów .....	146,55	113,85	101,70	107,45	67,8	105,7

<sup>b</sup> Bez wczesnych

<sup>c</sup> Średnia ważona cena bydła rzeźnego obliczona przy przyjęciu struktury ilości skupu młodego bydła i krów rzeźnych

# CENY SKUPU PRODUKTÓW ROLNYCH WEDŁUG WOJEWÓDZTW

Województwa	XII 2010								
	Ziarno zbóż (bez siewnego)				Ziemniaki	Żywiec rzeźny			Mleko krowie
	pszenica	żyto	jęczmień	kukurydza		bydło (bez cieląt)	trzoda chlewna	drób	
	wzł/1dt					wzł/1 kg wagi żywej			wzł/1 hl
<b>Polska .....</b>	<b>77,97</b>	<b>61,91</b>	<b>65,50</b>	<b>66,45</b>	<b>38,37</b>	<b>5,16</b>	<b>3,89</b>	<b>3,39</b>	<b>118,31</b>
Dolnośląskie.....	79,33	57,60	66,66	64,68	53,25	4,91	3,66	3,24	115,29
Kujawsko - pomorskie .....	75,56	65,17	65,32	61,48	33,85	5,41	3,88	3,37	116,05
Lubelskie.....	80,61	65,63	69,66	77,02	70,40	5,37	3,91	3,51	114,95
Lubuskie.....	74,25	63,59	69,34	59,82	100,91	4,23	4,15	3,96	123,46
Łódzkie.....	79,52	61,76	66,28	70,78	45,52	5,26	3,90	3,01	107,44
Małopolskie .....	67,00	62,77	69,86	73,94	83,19	4,58	4,03	3,15	99,87
Mazowieckie .....	82,58	67,41	65,32	76,37	77,50	4,93	3,90	3,09	117,00
Opolskie .....	79,37	68,96	63,68	58,22	49,70	4,59	3,93	3,09	111,56
Podkarpackie .....	73,74	53,87	65,46	73,30	85,55	4,26	3,85	3,12	98,05
Podlaskie .....	76,69	68,80	70,71	74,09	64,52	4,85	3,83	3,28	130,33
Pomorskie .....	78,62	61,66	66,71	60,05	25,02	4,82	3,82	3,27	113,65
Śląskie .....	77,52	63,65	68,29	76,03	91,23	4,92	4,03	2,81	111,64
Świętokrzyskie .....	80,44	56,00	73,89	71,70	53,21	4,97	3,87	2,98	106,28
Warmińsko - mazurskie.....	81,76	65,42	68,83	58,53	82,18	4,84	3,95	4,67	126,84
Wielkopolskie .....	78,00	52,75	62,62	71,68	60,79	5,69	3,82	3,25	115,48
Zachodniopomorskie.....	71,58	65,92	63,24	78,57	25,06	4,58	4,14	3,31	121,54

Na rynku rolnym w **grudniu 2010 r.**, w porównaniu z listopadem odnotowano zarówno w skupie, jak i na targowiskach wzrosty cen wszystkich produktów rolnych. W skupie wzrosły zatem ceny zbóż (pszenicy o 10%), żyta i jęczmienia (odpowiednio o ponad 5% i o ponad 6%), ziemniaków (znacząco - prawie o 56%), żywca wołowego (o prawie 5%), żywca wieprzowego (o ponad 2%) oraz mleka (o prawie 3%). W obrocie targowiskowym wzrosły z kolei ceny pszenicy (o ponad 3%), żyta (o ponad 4%), jęczmienia (o prawie 3%), ziemniaków jadalnych (o prawie 7%), żywca wołowego i żywca wieprzowego (w granicach 1%), a także prosiąt z przeznaczeniem na chów (o prawie 6%).

W odniesieniu do grudnia 2009 roku odnotowano w skupie wzrost cen wszystkich produktów rolnych, w tym cen pszenicy (o ponad 65%), żyta (o ponad 105%), jęczmienia (o prawie 68%), ziemniaków (o prawie 3%), żywca wołowego (o ponad 11%), drobiowego (o prawie 4%) i mleka (o prawie 13%). Ceny żywca wieprzowego kształtowały się na porównywalnym poziomie (znikomy wzrost poniżej 1%). W skali roku odnotowano na targowiskach wzrost cen zbóż (pszenicy o prawie 54%, żyta o prawie 60%, jęczmienia o prawie 53%) oraz ziemniaków jadalnych (o prawie 47%). Ceny żywca wieprzowego (spadek poniżej 1 %) oraz ceny żywca wołowego (wzrost poniżej 1%) kształtowały się na poziomie grudnia ub. roku. Niższe były natomiast ceny prosiąt na chów (o ponad 32%).

**Ceny pszenicy** w skupie wzrosły o 10% w porównaniu z poprzednim miesiącem (do 77,97 zł/dt) i o 65,4% w odniesieniu do analogicznego okresu ub. roku. Na targowiskach za 1 dt pszenicy płacono 82,08 zł, tj. o 3,4% więcej niż przed miesiącem, ale o 53,7% więcej niż przed rokiem.

Za **żyto** w skupie płacono 61,91 zł/dt, tj. o 5,1% więcej w porównaniu do listopada 2010 r., ale o 105,3% więcej niż przed rokiem. W obrocie targowiskowym ceny żyta wzrosły w stosunku do poprzedniego miesiąca o 4,2% (do 64,25 zł/dt) i były wyższe od grudniowych 2009 r. o 59,9%.

W grudniu 2010 r. za **ziemniaki** w skupie płacono 38,37 zł/dt, tj. o 55,7% więcej niż przed miesiącem i o 2,8% więcej niż przed rokiem. W obrocie targowiskowym ceny **ziemniaków jadalnych** wzrosły do 112,54 zł/dt, tj. o 6,5% w stosunku do poprzedniego miesiąca i o 46,9% w odniesieniu do grudnia 2009 r.

**Ceny żywca wieprzowego** w skupie wzrosły do 3,89 zł/kg, tj. o 2,3% w porównaniu z listopadem 2010 r. i o 0,2% w porównaniu z grudniem 2009 r. Na targowiskach za 1 kg żywca wieprzowego płacono 4,00 zł, tj. o 1% więcej niż przed miesiącem, ale o 0,7% mniej niż przed rokiem.

W grudniu 2010 r. nieznacznie pogorszyła się relacja cen skupu żywca wieprzowego do targowiskowych cen żyta (odpowiednio z 6,2 do 6,1), a relacja cen skupu żywca wieprzowego do targowiskowych cen jęczmienia pozostała bez zmian i wyniosła 5,3.

Za prosię w obrocie targowiskowym płacono 107,45 zł/szt., tj. o 5,7% więcej niż przed miesiącem, ale o 32,2% mniej niż przed rokiem.

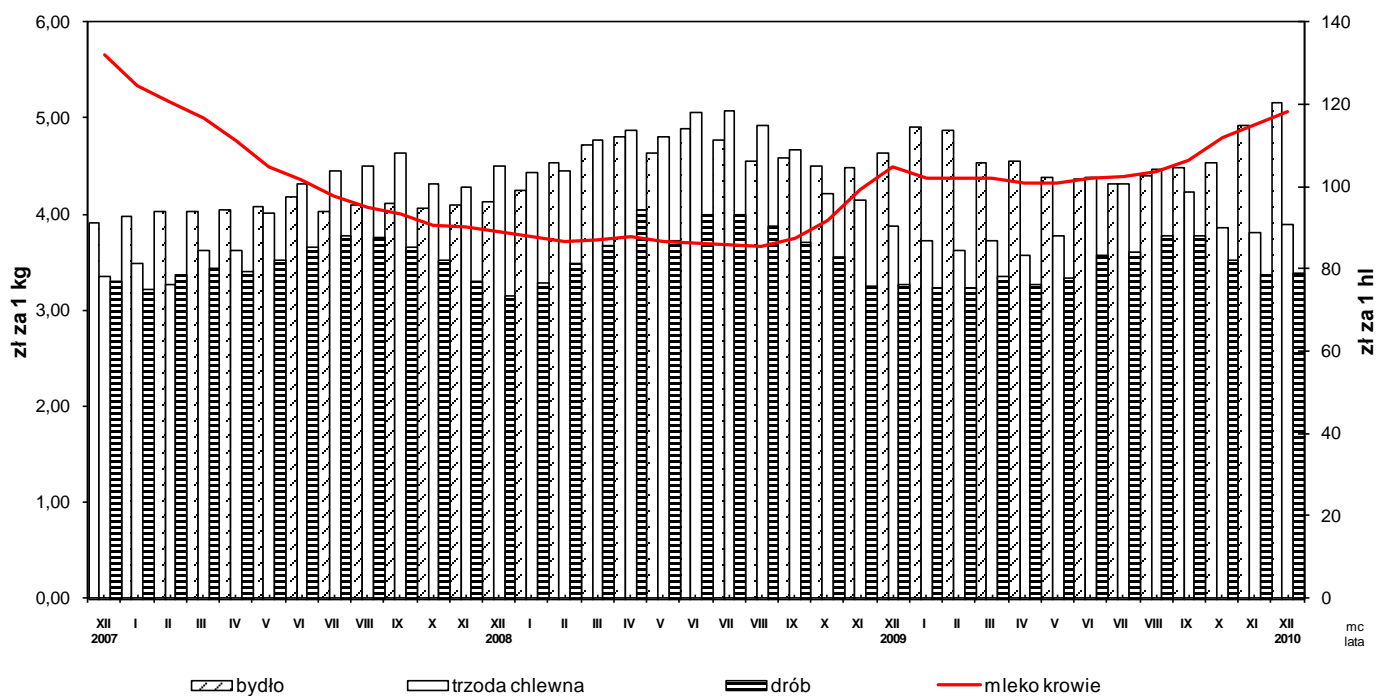
W grudniu ceny skupu **żywca wołowego** wzrosły do 5,16 zł/kg, tj. o 4,8% w stosunku do poprzedniego miesiąca i o 11,1% w odniesieniu do grudnia 2009 r. Wzrosły również ceny bydła rzeźnego w obrocie targowiskowym osiągając poziom 4,80 zł/kg tj. 1,3% więcej niż w listopadzie 2010 r. i 0,4% więcej niż w tym samym czasie 2009 r.

Ceny skupu **drobiu rzeźnego** wzrosły do 3,39 zł/kg, tj. o 0,4% w porównaniu do poprzedniego miesiąca i o 3,6% w stosunku do analogicznego okresu 2009 r.

Za 1 hl **mleka** płacono w skupie 118,31 zł, tj. o 2,8% więcej niż przed miesiącem i o 12,8% więcej niż w grudniu 2009 roku.

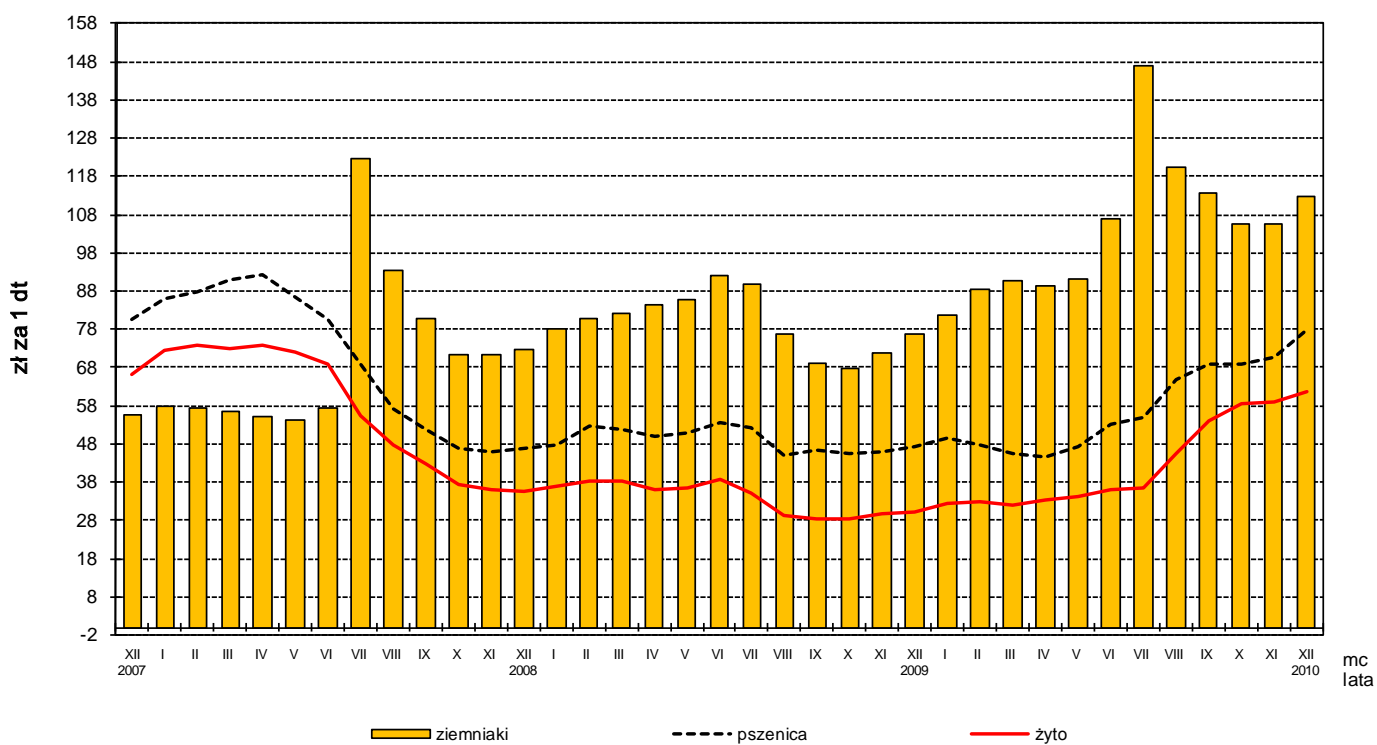
Rys.1.

## Ceny skupu żywca rzeźnego i mleka



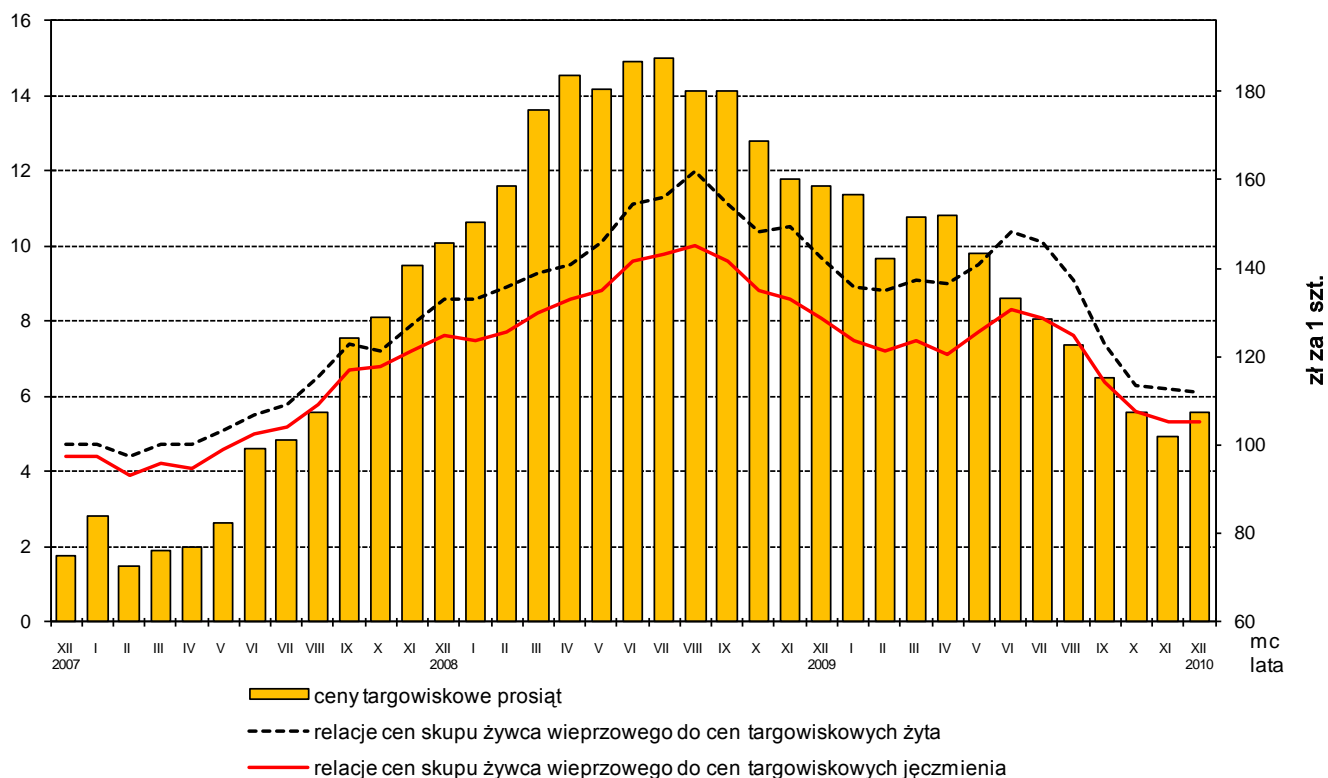
Rys. 2.

## Ceny skupu zbóż i ceny targowiskowe ziemniaków



Rys. 3.

### Relacje cen skupu żywca wieprzowego do cen targowiskowych żyta i jęczmienia oraz ceny targowiskowe prosiąt



Rys. 4.

### Ceny targowiskowe bydła rzeźnego i bydła do chowu

