

Informacje bieżące

Wyniki wstępne

Warszawa, 2010.01.19

CENY PRODUKTÓW ROLNYCH w GRUDNIU 2009 r.

Produkty	2008		2009			
	I-VI	VII-XII	XI	XII		
	w złotych			XII 2008 = 100	XI 2009= 100	
CENY SKUPU						
Ziarno zbóż (bez siewnego) - za 1 dt:						
Pszenica	87,17	53,19	46,04	47,15	100,2	102,4
Żyto	71,83	44,59	29,73	30,15	84,8	101,4
Jęczmień	78,94	60,31	39,39	39,04	78,8	99,1
Kukurydza	78,85	36,94	37,67	43,86	119,4	116,4
Ziemniaki - za 1 dt	43,72	25,57	25,19	37,34	104,2	148,2
Żywiec rzeźny - za 1 kg:						
Bydło (bez cieląt)	4,04	4,02	4,49	4,64	112,4	103,2
w tym młode bydło	4,36	4,34	4,93	5,05	111,6	102,5
Trzoda chlewna	3,69	4,37	4,15	3,88	86,2	93,5
Drób	3,43	3,48	3,26	3,27	103,7	100,3
Mleko - za 1 hl	111,82	93,02	99,35	104,87	117,9	105,6

Dane obliczono na podstawie informacji o wartości i ilości skupu realizowanego przez osoby prawne i samodzielne jednostki organizacyjne niemające osobowości prawnej (bez osób fizycznych).

Wskaźniki cen skupu oraz cen uzyskiwanych przez rolników na targowiskach obliczono na podstawie danych bezwzględnych wyrażonych z większą dokładnością niż podano w tablicach.

Produkty	2008		2009			
	I-VI	VII-XII	XI	XII		
	w złotych			XII 2008 = 100	XI 2009= 100	
CENY UZYSKIWANE PRZEZ ROLNIKÓW NA TARGOWISKACH						
Ziarno zbóż - za 1dt:						
Pszenica	91,23	74,41	53,12	53,39	85,2	100,5
Żyto	76,38	62,45	39,67	40,18	76,9	101,3
Jęczmień	85,52	69,32	48,26	48,07	81,5	99,6
Owies	76,72	63,85	42,34	42,33	76,3	100,0
Ziemniaki jadalne - za 1 dt.....	56,35	73,98 ^a	71,64	76,63	105,4	107,0
Żywiec rzeźny - za 1 kg:						
Bydło (bez cieląt) ^b	4,43	4,38	4,59	4,78	109,1	104,1
w tym młode bydło	4,83	4,81	5,05	5,26	110,3	104,2
Trzoda chlewna	3,76	4,37	4,22	4,03	92,4	95,5
Zwierzęta gospodarskie – za 1 szt.:						
Krowa dojna	2527	2441	2480	2512	105,7	101,3
Jałówka 1-roczna	1470	1632	1589	1558	95,6	98,1
Prosię na chów	81,73	124,67	160,27	158,50	108,7	98,9

^a Bez wczesnych.

^b Średnia ważona cena bydła rzeźnego obliczona przy przyjęciu struktury ilości skupu młodego bydła i krów rzeźnych.

CENY SKUPU PRODUKTÓW ROLNYCH WEDŁUG WOJEWÓDZTW

Województwa	XII 2009								
	Ziarno zbóż (bez siewnego)				Ziemniaki	Żywiec rzeźny			Mleko krowie
	pszenica	żyto	jęczmień	kukurydza		bydło (bez cieląt)	trzoda chlewna	drób	
	w zł/1dt					w zł/1 kg wagi żywej			w zł/1 hl
Polska	47,15	30,15	39,04	43,86	37,34	4,64	3,88	3,27	104,87
Dolnośląskie.....	45,48	28,86	38,51	44,98	33,77	4,39	4,37	3,08	97,57
Kujawsko - pomorskie	49,29	31,30	38,85	44,77	46,66	4,79	3,82	3,15	103,05
Lubelskie	45,93	30,87	40,43	42,66	30,35	5,10	3,89	3,37	97,01
Lubuskie.....	45,34	28,87	39,46	38,60	60,14	4,04	4,02	3,81	108,39
Łódzkie.....	48,18	29,69	39,67	43,67	43,63	4,39	3,82	2,98	93,35
Małopolskie	47,13	.	40,42	47,73	42,33	4,53	3,86	2,97	89,06
Mazowieckie	49,92	30,69	47,47	40,47	45,11	4,57	3,97	3,11	104,93
Opolskie	46,19	27,89	40,52	45,70	31,64	4,28	3,89	2,97	99,21
Podkarpackie	45,51	29,78	36,44	41,26	35,31	3,96	3,92	2,89	86,57
Podlaskie	47,32	27,65	40,01	36,66	18,59	4,74	3,91	3,06	120,56
Pomorskie	47,53	28,85	39,70	38,72	35,57	4,69	3,85	3,17	95,72
Śląskie	46,53	29,94	37,18	46,41	53,88	3,94	3,79	2,95	96,03
Świętokrzyskie	46,16	26,00	44,04	50,30	50,00	5,28	3,96	3,04	90,60
Warmińsko - mazurskie.....	48,51	31,54	38,72	37,27	54,64	4,42	3,91	4,25	113,70
Wielkopolskie	47,78	30,64	37,61	43,88	45,45	4,79	3,82	3,10	100,24
Zachodniopomorskie.....	46,59	30,14	37,48	40,45	21,19	4,69	4,22	3,16	101,27

Na rynku rolnym w **grudniu 2009 r.**, w porównaniu z listopadem odnotowano w skupie wzrost cen zbóż (pszenicy o ponad 2% i żyta o ponad 1%), żywca wołowego (o ponad 3%) oraz mleka (o ponad 5%). Obniżyły się natomiast ceny żywca wieprzowego (o ponad 6%). W obrocie targowiskowym wzrosły ceny ziemniaków jadalnych (o 7%) i żywca wołowego (o ponad 4%), a także nieznacznie pszenicy i żyta (średnio nieco poniżej 1%). Niższe niż przed miesiącem były ceny żywca wieprzowego (o ponad 4%) i prosiąt z przeznaczeniem na chów (niewiele ponad 1%).

W odniesieniu do grudnia 2008 roku w skupie odnotowano wzrost cen żywca wołowego i drobiowego (odpowiednio o ponad 12% i blisko 4%), ziemniaków (o ponad 4%) i mleka (o prawie 18%). Niższe niż przed rokiem były ceny żyta (o ponad 15%) i żywca wieprzowego (o blisko 14%). W skali roku na targowiskach nastąpił spadek cen zbóż (pszenicy o blisko 15% i żyta o ponad 23%) oraz żywca wieprzowego (o blisko 8%). Wyższe niż w listopadzie ub. roku były ceny żywca wołowego (o ponad 9%), ziemniaków jadalnych (o ponad 5%) i prosiąt na chów (o blisko 9%).

Ceny pszenicy w skupie wzrosły o 2,4% w porównaniu z poprzednim miesiącem (do 47,15 zł/dt) i o 0,2% w odniesieniu do analogicznego okresu ub. roku. Na targowiskach za 1 dt pszenicy płacono 53,39 zł, tj. o 0,5% więcej niż przed miesiącem, ale o 14,8% mniej niż przed rokiem.

Za **żyto** w skupie płacono 30,15 zł/dt, tj. o 1,4% więcej w porównaniu do listopada 2009 r., lecz na przestrzeni roku spadły o 15,2%. W obrocie targowiskowym ceny żyta wzrosły w stosunku do poprzedniego miesiąca o 1,3% (do 40,18 zł/dt) i były niższe od grudniowych 2008 r. o 23,1%.

W grudniu 2009 r. za **ziemniaki** w skupie płacono 37,34 zł/dt, tj. o 48,2% więcej niż przed miesiącem i o 4,2% więcej niż przed rokiem. W obrocie targowiskowym ceny **ziemniaków jadalnych** wzrosły do 76,63 zł/dt, tj. o 7% w stosunku do poprzedniego miesiąca i o 5,4% w odniesieniu do grudnia 2008 r.

Ceny żywca wieprzowego w skupie obniżyły się do 3,88 zł/kg, tj. o 6,5% w porównaniu z listopadem 2009 r. i o 13,8% w porównaniu z grudniem 2008 r. Na targowiskach za 1 kg żywca wieprzowego płacono 4,03 zł tj. o 4,5% mniej niż przed miesiącem i o 7,6% mniej niż przed rokiem.

W grudniu 2009 r. pogorszyła się relacja cen skupu żywca wieprzowego do targowiskowych cen żyta (odpowiednio z 10,5 do 9,7), a także relacja cen skupu żywca wieprzowego do targowiskowych cen jęczmienia (odpowiednio z 8,6 do 8,1).

Za prosię w obrocie targowiskowym płacono 158,50 zł/szt., tj. o 1,1% mniej niż przed miesiącem, ale o 8,7% więcej niż przed rokiem.

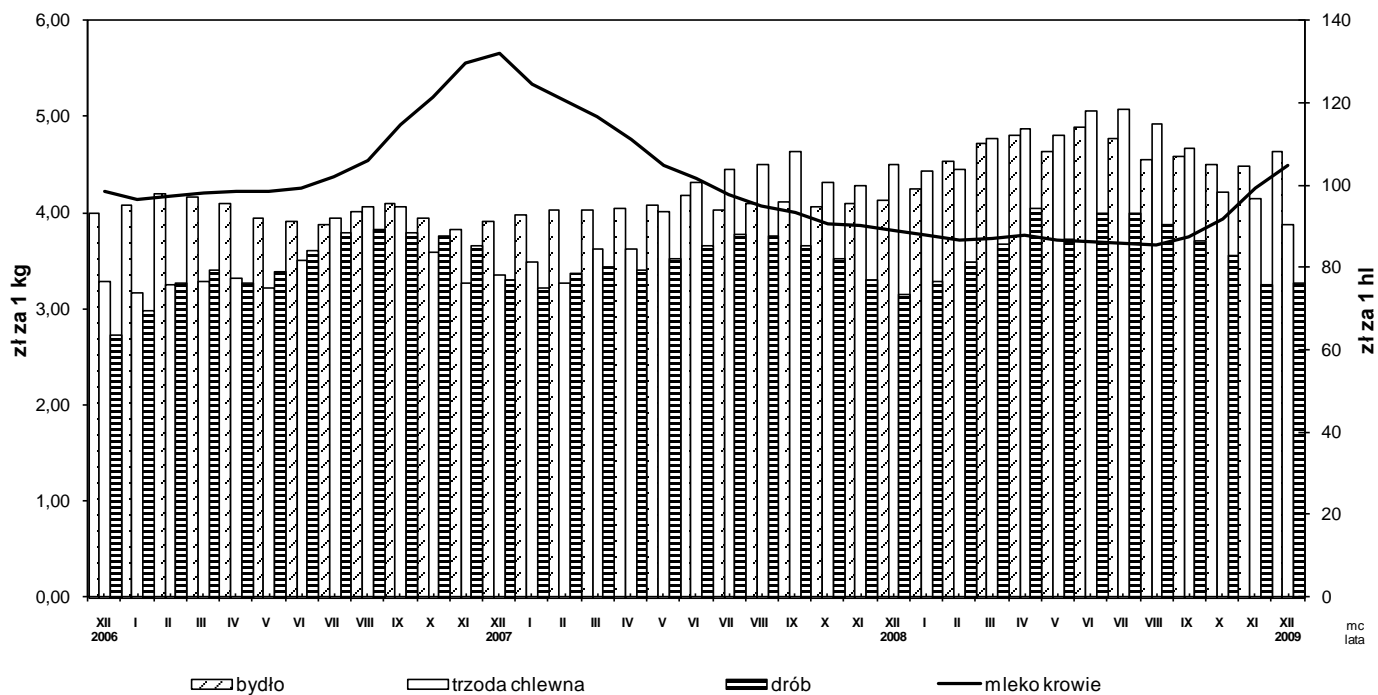
W grudniu 2009 r., ceny skupu **żywca wołowego** wzrosły do 4,64 zł/kg, tj. o 3,2% w stosunku do poprzedniego miesiąca i o 12,4% w odniesieniu do grudnia 2008 r. Ceny bydła rzeźnego również wzrosły w obrocie targowiskowym i osiągnęły poziom 4,78 zł/kg tj. 4,1% więcej niż w listopadzie ub. roku i 9,1% więcej niż w tym samym czasie 2008 r.

Ceny skupu **drobiu rzeźnego** nieznacznie wzrosły do 3,27 zł/kg, tj. o 0,3% w porównaniu do poprzedniego miesiąca i o 3,7% w stosunku do analogicznego okresu 2008 r.

Za 1 hl **mleka** płacono w skupie 104,87 zł, tj. o 5,6% więcej niż przed miesiącem i o 17,9% więcej niż przed rokiem.

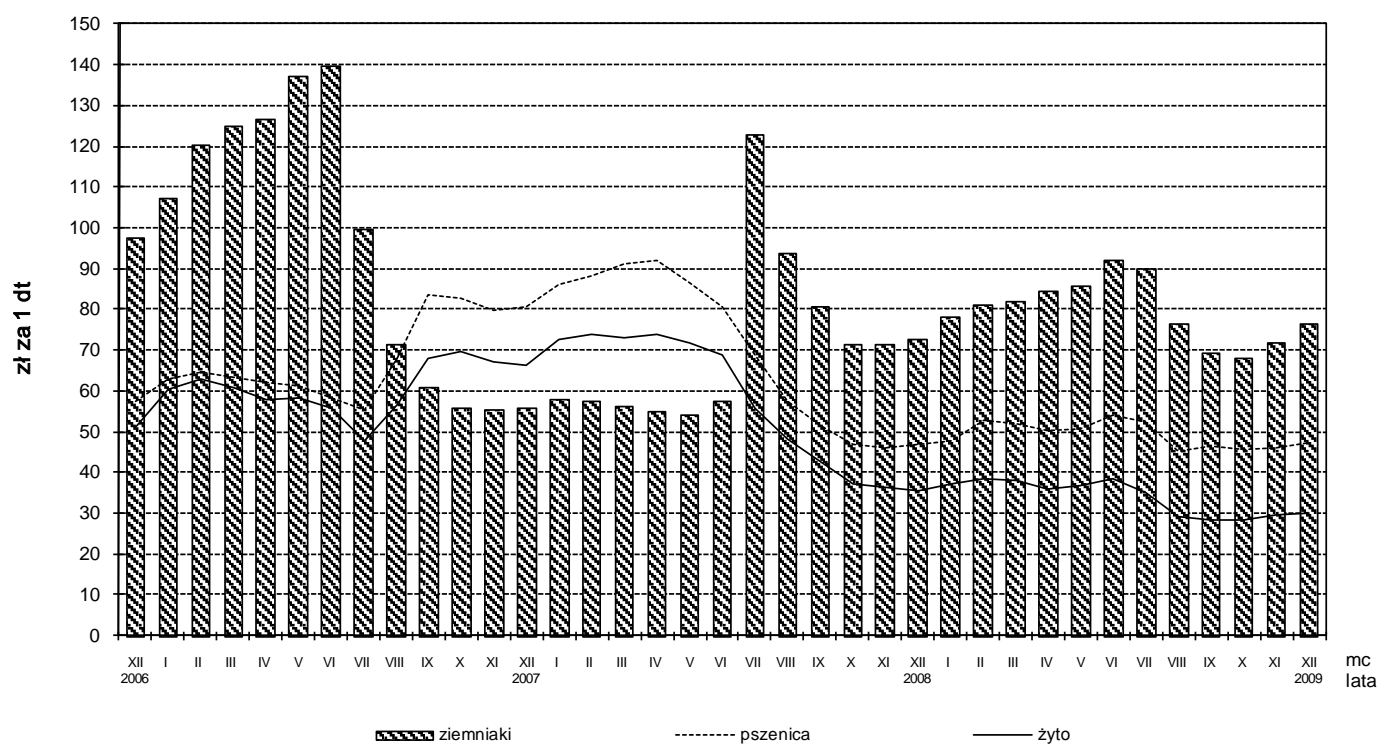
Rys.1.

Ceny skupu żywca rzeźnego i mleka



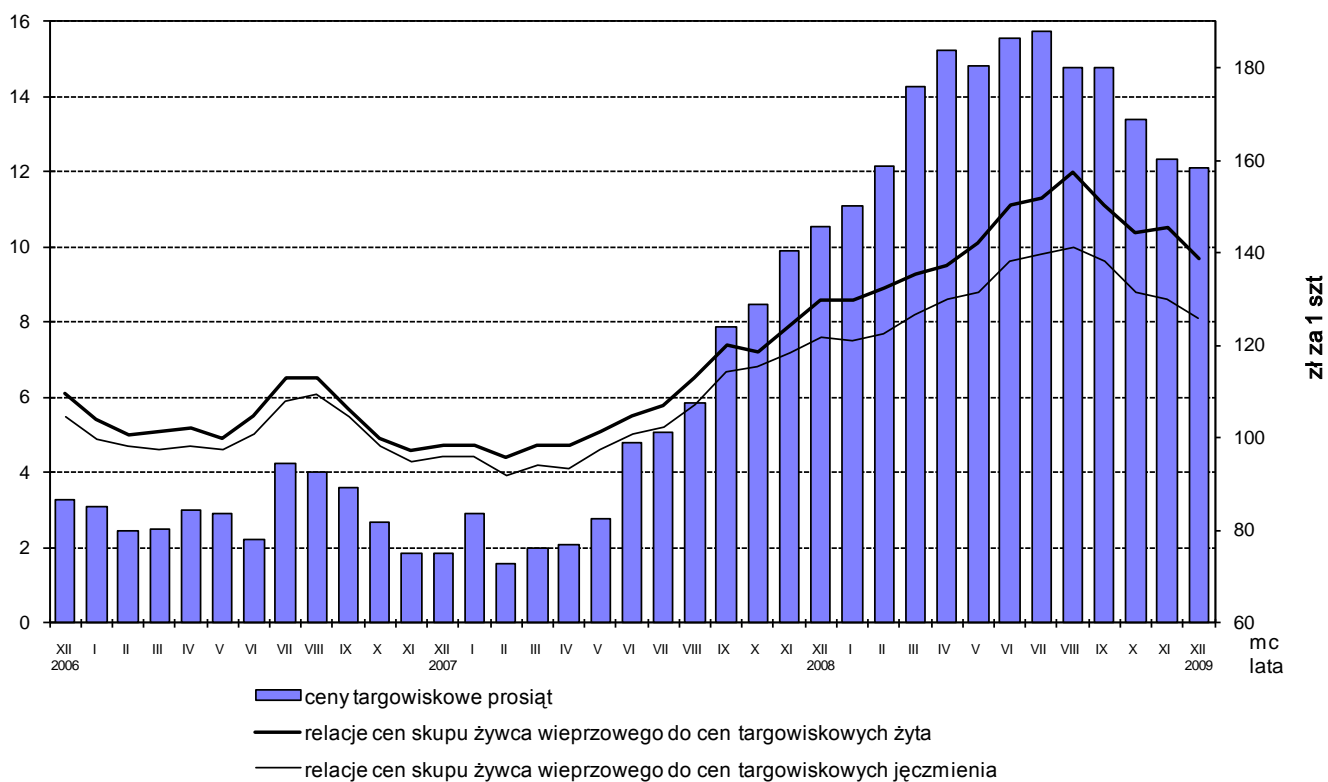
Rys. 2.

Ceny skupu zbóż i ceny targowiskowe ziemniaków



Rys. 3.

Relacje cen skupu żywca wieprzowego do cen targowiskowych żyta i jęczmienia oraz ceny targowiskowe prosiąt



Rys. 4.

Ceny targowiskowe bydła rzeźnego i bydła do chowu

