

Informacje bieżące

Wyniki wstępne

Warszawa, 2008.04.16

## CENY PRODUKTÓW ROLNYCH w kwietniu 2008 r,

Produkty	2007		2008			
	I-VI	VII-XII	III	IV		
	w złotych			IV 2007 = 100	III 2008 = 100	
CENY SKUPU						
Ziarno zbóż (bez siewnego) - za 1 dt:						
Pszenica .....	62,35	74,04	90,96	92,16	148,6	101,3
Żyto .....	60,05	61,33	73,11	73,65	127,0	100,7
Jęczmień .....	57,65	66,34	79,58	81,40	139,9	102,3
Kukurydza .....	59,59	69,28	79,53	79,79	135,0	100,3
Ziemniaki - za 1 dt .....	56,05	21,96	.	43,85	67,5	x
Żywiec rzeźny - za 1 kg:						
Bydło (bez cieląt) .....	4,06	3,95	4,03	4,05	98,9	100,3
w tym młode bydło .....	4,33	4,24	4,27	4,34	100,3	101,6
Trzoda chlewna .....	3,29	3,70	3,62	3,63	109,4	100,4
Drób .....	3,32	3,70	3,43	3,40	104,1	99,0
Mleko - za 1 hl .....	98,06	116,81	116,63	110,95	112,8	95,1

Dane obliczono na podstawie informacji o wartości i ilości skupu realizowanego przez osoby prawne i samodzielne jednostki organizacyjne niemające osobowości prawnej (bez osób fizycznych),

Wskaźniki cen skupu oraz cen uzyskiwanych przez rolników na targowiskach obliczono na podstawie danych bezwzględnych wyrażonych z większą dokładnością niż podano w tablicach,

Produkty	2007		2008			
	I-VI	VII-XII	III	IV		
	w złotych				IV 2007 = 100	III 2008 = 100
CENY UZYSKIWANE PRZEZ ROLNIKÓW NA TARGOWISKACH						
Ziarno zbóż - za 1dt:						
<b>Pszenica .....</b>	<b>72,72</b>	<b>79,30</b>	<b>91,34</b>	<b>94,67</b>	<b>129,1</b>	<b>103,6</b>
<b>Żyto .....</b>	<b>63,68</b>	<b>68,44</b>	<b>76,32</b>	<b>77,18</b>	<b>120,0</b>	<b>101,1</b>
<b>Jęczmień .....</b>	<b>69,57</b>	<b>72,76</b>	<b>86,61</b>	<b>88,54</b>	<b>125,5</b>	<b>102,2</b>
<b>Owies .....</b>	<b>64,70</b>	<b>67,14</b>	<b>78,47</b>	<b>80,28</b>	<b>120,4</b>	<b>102,3</b>
<b>Ziemniaki jadalne - za 1 dt .....</b>	<b>125,95</b>	<b>56,93</b>	<b>56,33</b>	<b>55,03</b>	<b>43,5</b>	<b>97,7</b>
Żywiec rzeźny - za 1 kg:						
<b>Bydło (bez cieląt)<sup>b</sup> .....</b>	<b>4,32</b>	<b>4,31</b>	<b>4,49</b>	<b>4,48</b>	<b>102,5</b>	<b>99,8</b>
w tym młode bydło .....	4,79	4,76	4,86	4,88	100,8	100,4
<b>Trzoda chlewna .....</b>	<b>3,42</b>	<b>3,76</b>	<b>3,67</b>	<b>3,69</b>	<b>106,0</b>	<b>100,5</b>
Zwierzęta gospodarskie - za 1 szt,:						
<b>Krowa dojna .....</b>	<b>2343</b>	<b>2385</b>	<b>2530</b>	<b>2503</b>	<b>107,9</b>	<b>98,9</b>
<b>Jałówka 1-rocza .....</b>	<b>1531</b>	<b>1515</b>	<b>1410</b>	<b>1483</b>	<b>95,6</b>	<b>105,2</b>
<b>Prosię na chów .....</b>	<b>81,77</b>	<b>84,66</b>	<b>75,97</b>	<b>76,69</b>	<b>91,0</b>	<b>100,9</b>

<sup>a</sup> Bez wczesnych

<sup>b</sup> Średnia ważona cena bydła rzeźnego obliczona przy przyjęciu struktury ilości skupu młodego bydła i krów rzeźnych

Na rynku rolnym w **kwietniu 2008 r.**, w porównaniu z marcem odnotowano w skupie wzrost cen zbóż (pszenicy i żyta o ok. 1%) oraz nieznacznie żywca wołowego i wieprzowego (o blisko 0,5 %). Obniżyły się natomiast ceny drobiu i mleka (odpowiednio o 1% i ok. 5%). W obrocie targowiskowym wzrosły ceny: pszenicy o blisko 4%, żyta o ponad 1%, żywca wieprzowego o 0,5%, a prosiąt o ok. 1%. Spadły nieco ceny żywca wołowego o 0,2%. Obniżyły się też o ponad 2% ceny ziemniaków jadalnych.

W odniesieniu do kwietnia 2007 roku zarówno w skupie jak i na targowiskach zanotowano wzrost cen zbóż (pszenicy - odpowiednio o ok. 49% i ok. 29% i żyta - o 27% i 20%) oraz żywca wieprzowego (odpowiednio o ok. 9% i 6%). Wyższe były ceny żywca wołowego na targowiskach (o ok. 3%), zaś w skupie obniżyły się o ponad 1%. Wzrosły również ceny skupu drobiu (o ponad 4%) i mleka (o blisko 13%). Niższe niż w analogicznym okresie ubiegłego roku były ceny skupu i targowiskowe ziemniaków jadalnych (odpowiednio o ok. 33% i ok. 57%). Na targowiskach odnotowano również niższe ceny prosiąt z przeznaczeniem na chów (o 9%).

**Ceny pszenicy** w skupie wzrosły o 1,3% w porównaniu z poprzednim miesiącem (średnio do 92,16 zł/dt) i o 48,6% w odniesieniu do kwietnia 2007 r. Na targowiskach za 1 dt pszenicy płacono 94,67 zł, tj. więcej o 3,6% niż przed miesiącem i o 29,1% niż przed rokiem.

**Za żyto** w skupie płacono średnio 73,65 zł/dt, tj. więcej w porównaniu do poprzedniego miesiąca o 0,7% i o 27% więcej niż w tym samym okresie ub. roku. W obrocie targowiskowym ceny żyta wzrosły w stosunku do poprzedniego miesiąca o 1,1% (średnio do 77,18 zł/dt) i były wyższe niż w kwietniu ub. roku o 20%.

Ceny **ziemniaków jadalnych** na targowiskach obniżyły się do 55,03 zł/dt, tj. o 2,3% w stosunku do poprzedniego miesiąca i o 56,5% w odniesieniu do tego samego okresu ub. roku.

**Ceny żywca wieprzowego** w skupie wynosiły średnio 3,63 zł/kg i były wyższe o 0,4% w porównaniu z poprzednim miesiącem i o 9,4% w porównaniu z kwietniem 2007 r. Na targowiskach za 1 kg żywca wieprzowego płacono średnio 3,69 zł, tj. o 0,5% więcej niż przed miesiącem i o 6% więcej niż przed rokiem. W kwietniu pogorszyła się relacja cen skupu żywca wieprzowego do targowiskowych cen jęczmienia (z 4,2 do 4,1), natomiast relacja cen skupu żywca wieprzowego do targowiskowych cen żyta pozostała na tym samym poziomie tj. 4,7.

Za prosię z przeznaczeniem na chów w obrocie targowiskowym płacono średnio 76,69 zł/szt., tj. więcej o 0,9% niż przed miesiącem, ale o 9% mniej niż przed rokiem.

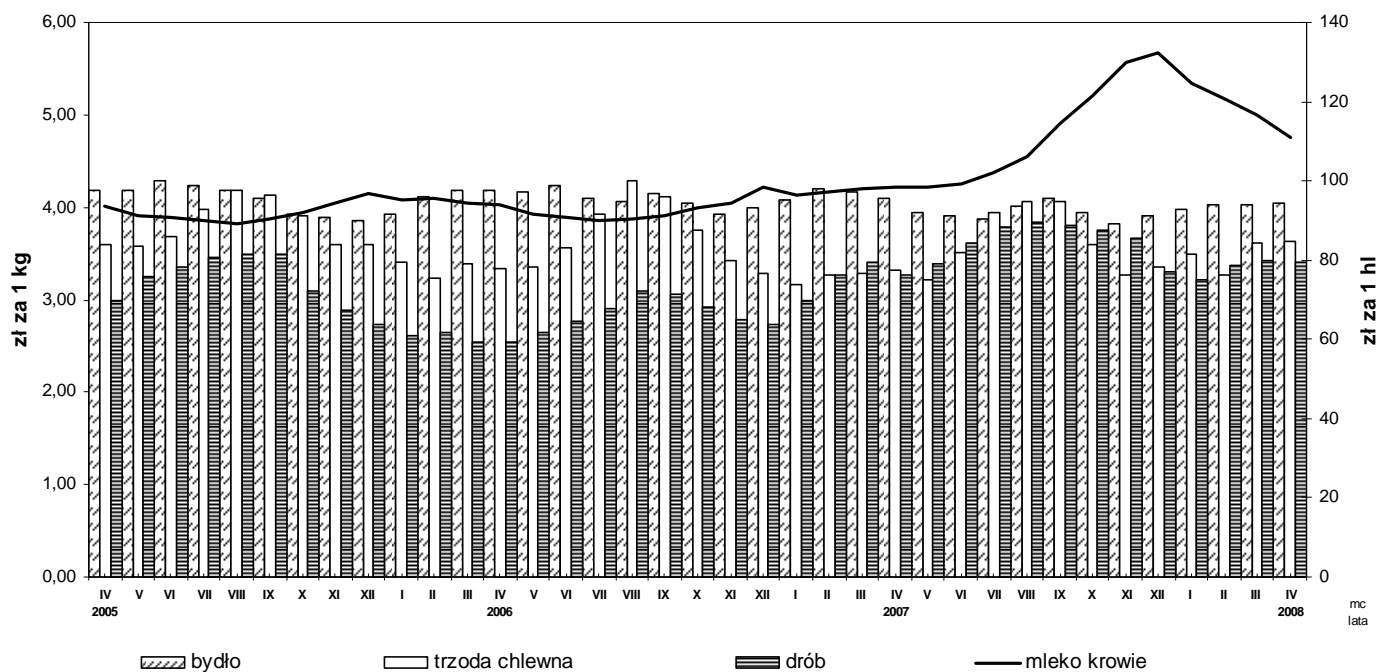
W kwietniu br., ceny skupu **żywca wołowego** (średnio 4,05 zł/kg) wzrosły w stosunku do poprzedniego miesiąca o 0,3%, ale w skali roku spadły o 1,1%. Ceny żywca wołowego w obrocie targowiskowym spadły do 4,48 zł/kg, tj. o 0,2% w stosunku do poprzedniego miesiąca, zaś w porównaniu z analogicznym okresem ub. roku wzrosły o 2,5%.

Ceny skupu **drobiu** obniżyły się do 3,40 zł/kg, tj. o 1% w porównaniu do poprzedniego miesiąca, natomiast były wyższe o 4,1% niż w tym samym okresie 2007 r.

Za 1 hl **mleka** płacono średnio 110,95 zł, tj. o 4,9% mniej niż przed miesiącem, lecz o 12,8% więcej niż przed rokiem.

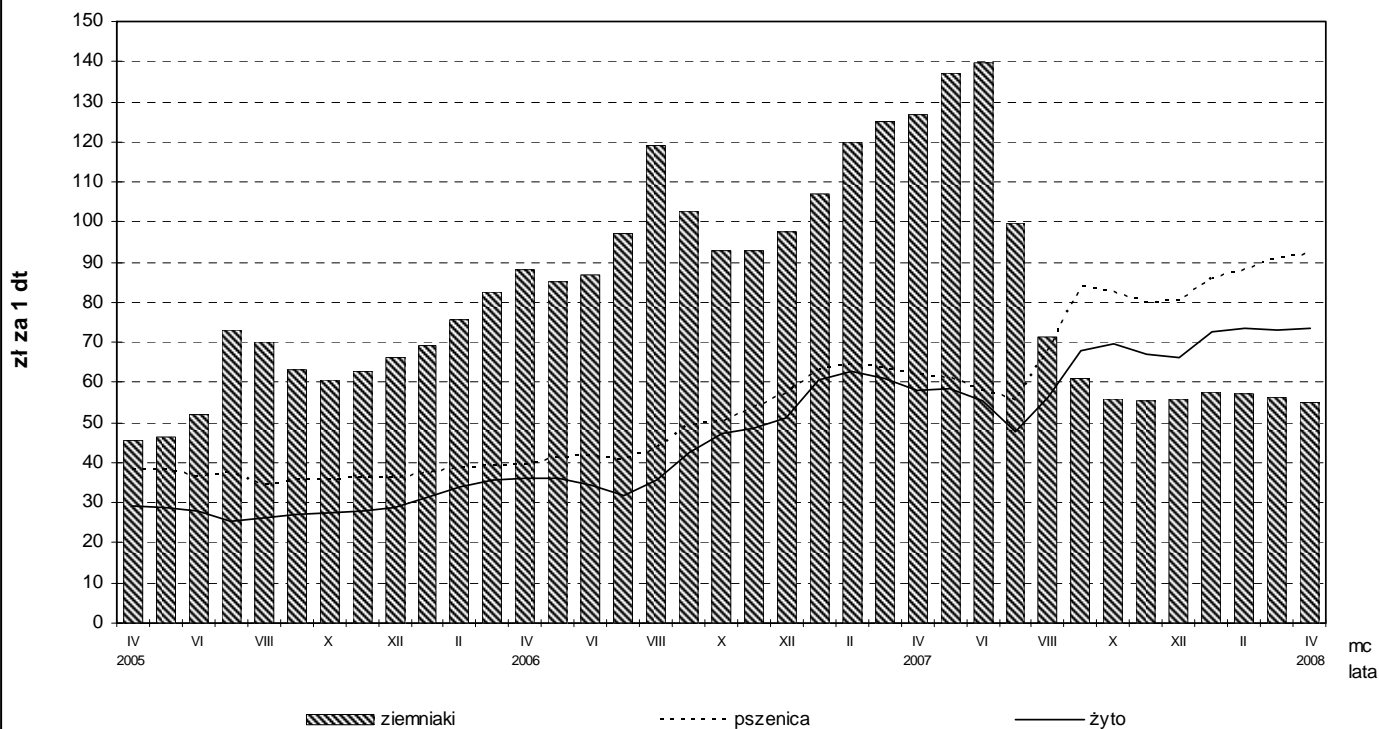
Rys.1.

## Ceny skupu żywca rzeźnego i mleka



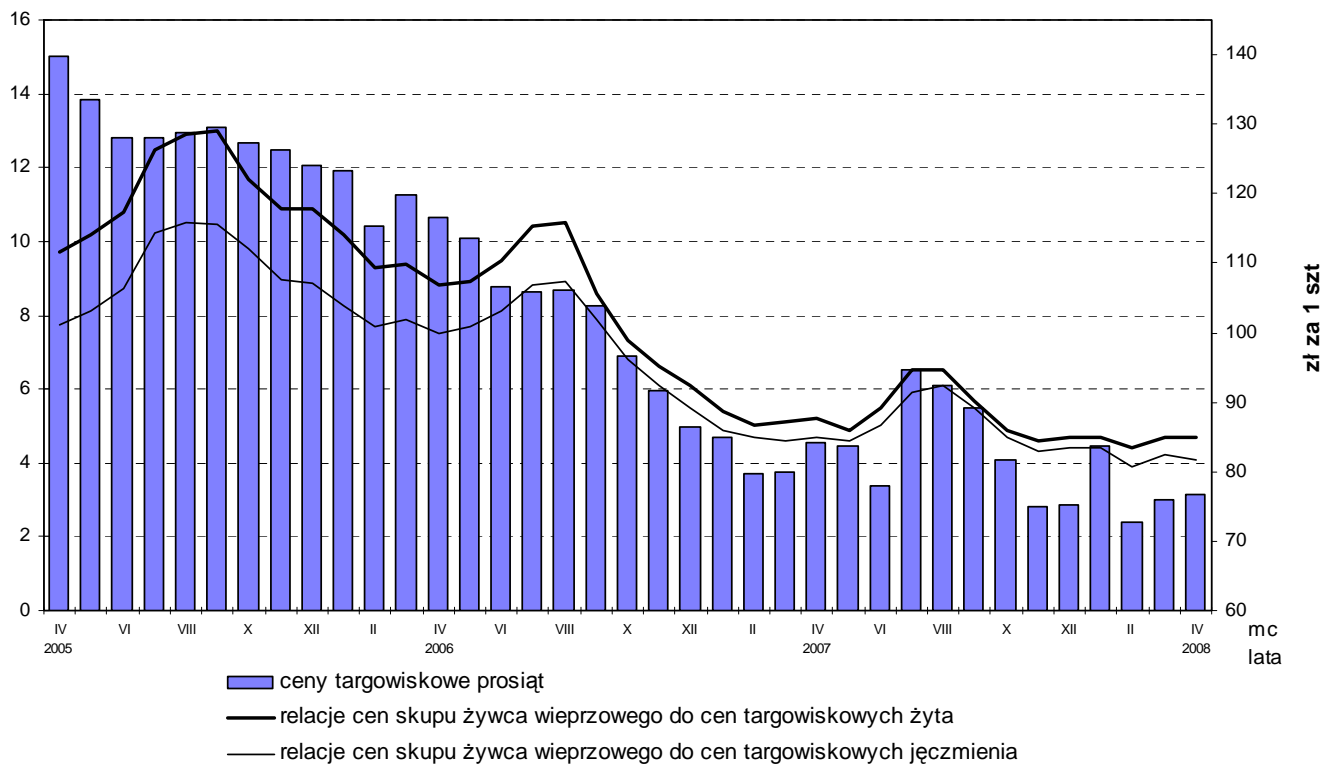
Rys. 2.

## Ceny skupu zbóż i ceny targowiskowe ziemniaków



Rys. 3.

### Relacje cen skupu żywca wieprzowego do cen targowiskowych żyta i jęczmienia oraz ceny targowiskowe prosiąt



Rys. 4.

### Ceny targowiskowe bydła rzeźnego i bydła do chowu

