

Informacje bieżące

Wyniki wstępne

Warszawa, 2007.02.16

## CENY PRODUKTÓW ROLNYCH w styczniu 2007 r.

Produkty	2006			2007		
	I-VI	VII-XII	XII	I		
	w złotych			I 2006 = 100	XII 2006 = 100	
CENY SKUPU						
Ziarno zbóż (bez siewnego) - za 1 dt:						
Pszenica .....	39,56	48,17	57,25	63,05	167,7	110,1
Żyto .....	34,75	41,13	50,98	60,48	193,4	118,6
Jęczmień .....	38,22	41,35	50,27	56,12	148,7	111,6
Kukurydza .....	40,22	49,69	55,11	60,66	165,8	110,1
Ziemniaki - za 1 dt .....	46,70	23,74	38,88	.	x	x
Żywiec rzeźny - za 1 kg:						
Bydło (bez cieląt) .....	4,15	4,04	4,00	4,08	103,7	101,9
w tym młode bydło .....	4,43	4,47	4,37	4,46	103,8	101,9
Trzoda chlewna .....	3,38	3,79	3,29	3,16	92,8	96,1
Drób .....	2,62	2,92	2,73	2,99	114,8	109,7
Mleko - za 1 hl .....	93,38	92,67	98,35	96,37	101,2	98,0

Dane obliczono na podstawie informacji o wartości i ilości skupu realizowanego przez osoby prawne i samodzielne jednostki organizacyjne niemające osobowości prawnej (bez osób fizycznych).

Wskaźniki cen skupu oraz cen uzyskiwanych przez rolników na targowiskach obliczono na podstawie danych bezwzględnych wyrażonych z większą dokładnością niż podano w tablicach.

Produkty	2006			2007		
	I-VI	VII-XII	XII	I		
	w złotych			I 2006 = 100	XII 2006 = 100	
CENY UZYSKIWANE PRZEZ ROLNIKÓW NA TARGOWISKACH						
Ziarno zbóż - za 1dt:						
Pszenica .....	45,11	56,76	63,53	68,68	159,0	108,1
Żyto .....	36,20	47,25	53,98	58,43	174,4	108,2
Jęczmień .....	42,99	52,65	60,17	64,67	156,6	107,5
Owies .....	37,48	46,96	53,91	57,66	163,2	107,0
Ziemniaki jadalne - za 1 dt .....	81,21	96,50 <sup>a</sup>	97,52	107,16	154,7	109,9
Żywiec rzeźny - za 1 kg:						
Bydło (bez cieląt) <sup>b</sup> .....	4,27	4,25	4,27	4,21	101,2	98,6
w tym młode bydło .....	4,76	4,74	4,69	4,68	99,2	99,8
Trzoda chlewna .....	3,48	3,75	3,41	3,44	96,4	100,9
Zwierzęta gospodarskie - za 1 szt.:						
Krowa dojna .....	2303	2235	2203	2312	104,0	104,9
Jałówka 1-rocza .....	1424	1435	1465	1533	111,2	104,6
Prosię na chów .....	115,90	98,44	86,44	84,99	68,9	98,3

<sup>a</sup> Bez wczesnych.

<sup>b</sup> Średnia ważona cena bydła rzeźnego obliczona przy przyjęciu struktury ilości skupu młodego bydła i krów rzeźnych

Na rynku rolnym w **styczniu** br., w porównaniu z grudniem odnotowano w skupie wzrost cen zbóż (pszenicy o ponad 10% i żyta o ponad 18%), żywca wołowego (o blisko 2%) oraz drobiu (o prawie 10%). Obniżyły się natomiast ceny żywca wieprzowego (o blisko 4%) i mleka (o 2%). W obrocie targowiskowym wzrosły ceny pszenicy i żyta (o ponad 8%), ziemniaków jadalnych (o blisko 10%) i żywca wieprzowego (o prawie 1%). Niższe niż przed miesiącem były ceny żywca wołowego (o ponad 1%).

W odniesieniu do stycznia ub. roku odnotowano wysoki wzrost cen zbóż w skupie (pszenicy o blisko 70% i żyta o ponad 90%) i na targowiskach (pszenicy o blisko 60% i żyta o ponad 70%). Wzrosły również ceny ziemniaków jadalnych na targowiskach (o ponad 50%), ceny żywca wołowego (w skupie o blisko 4% i na targowiskach o ponad 1%), ceny skupu żywca drobiowego (o blisko 15%) oraz mleka (o ponad 1%). Ceny żywca wieprzowego obniżyły się zarówno w skupie jak i na targowiskach (odpowiednio o ponad 7% i blisko 4%).

**Ceny pszenicy** w skupie wzrosły o 10,1% w porównaniu z poprzednim miesiącem (średnio do 63,05 zł/dt) i o 67,7% w odniesieniu do analogicznego okresu ub. roku. Na targowiskach za 1 dt pszenicy płacono 68,68 zł, tj. o 8,1% więcej niż przed miesiącem i o 59% więcej niż przed rokiem.

Za **żyto** w skupie płacono średnio 60,48 zł/dt, tj. o 18,6% więcej w porównaniu do poprzedniego miesiąca i o 93,4% więcej niż w tym samym okresie ub. roku. W obrocie targowiskowym ceny żyta wzrosły w stosunku do poprzedniego miesiąca o 8,2% (średnio do 58,43 zł/dt) i były wyższe niż w styczniu ub. roku o 74,4%.

Ceny **ziemniaków jadalnych** na targowiskach wzrosły średnio do 107,16 zł/dt tj. o 9,9% w stosunku do poprzedniego miesiąca i o 54,7% w odniesieniu do tego samego okresu ub. roku.

**Ceny żywca wieprzowego** w skupie wynosiły średnio 3,16 zł/kg i były niższe o 3,9% w porównaniu z poprzednim miesiącem i o 7,2% w porównaniu ze styczniem 2006r. Na targowiskach za 1 kg żywca wieprzowego płacono średnio 3,44 zł, tj. o 0,9% więcej niż przed miesiącem, ale o 3,6% mniej niż przed rokiem.

W porównaniu do grudnia, w styczniu br. pogorszyła się relacja cen skupu żywca wieprzowego do targowiskowych cen żyta (odpowiednio z 6,1 do 5,4) a także relacja cen skupu żywca wieprzowego do targowiskowych cen jęczmienia (odpowiednio z 5,5 do 4,9).

Za prosię w obrocie targowiskowym płacono średnio 84,99 zł/szt., tj. o 1,7% mniej niż przed miesiącem i o 31,1% mniej niż przed rokiem.

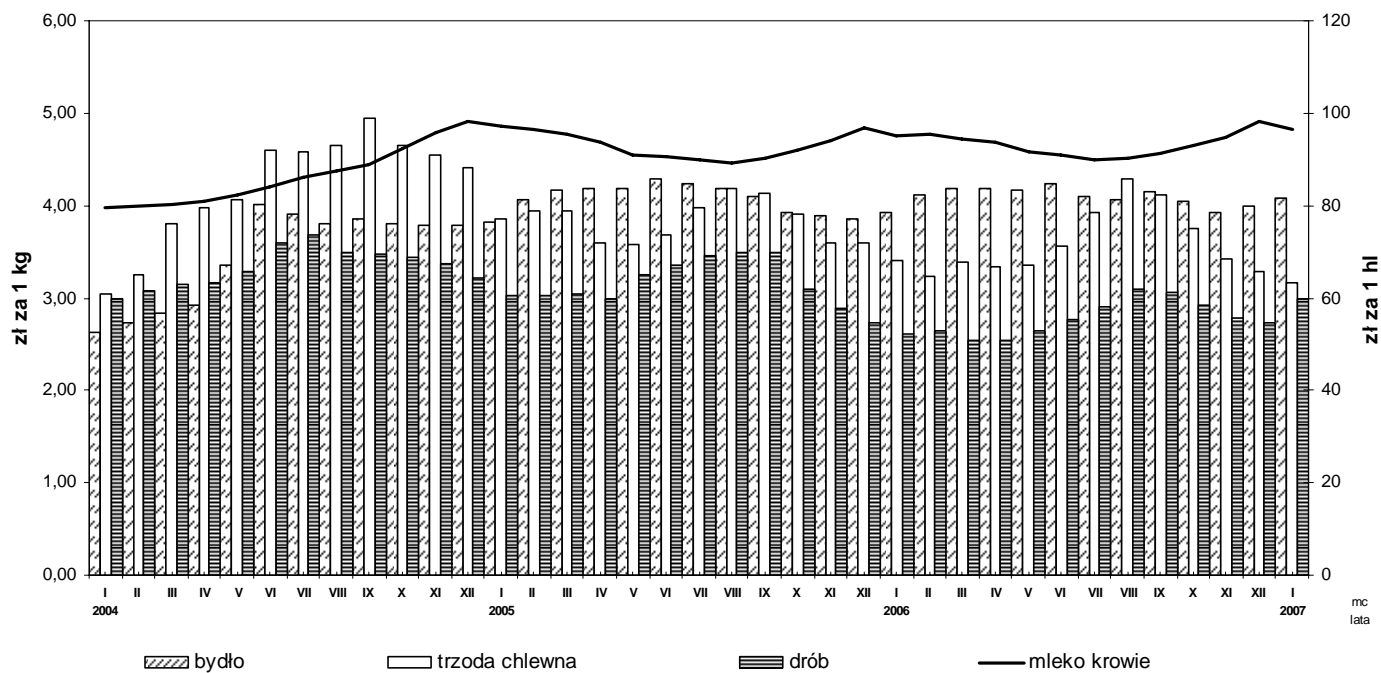
W styczniu br., ceny skupu **żywca wołowego** (średnio 4,08 zł/kg) wzrosły w stosunku do poprzedniego miesiąca o 1,9%, natomiast w skali roku - o 3,7%. Ceny bydląt rzeźnego w obrocie targowiskowym obniżyły się do 4,21 zł/kg, tj. o 1,4% w stosunku do poprzedniego miesiąca, ale były wyższe o 1,2% w porównaniu ze styczniem ub. roku.

Ceny skupu **drobiu rzeźnego** wzrosły do 2,99 zł/kg, tj. o 9,7% w porównaniu do poprzedniego miesiąca i o 14,8% w stosunku do analogicznego okresu 2006 r.

Za 1 hl **mleka** płacono średnio 96,37 zł, tj. o 2,0% mniej niż przed miesiącem, ale o 1,2% więcej niż przed rokiem.

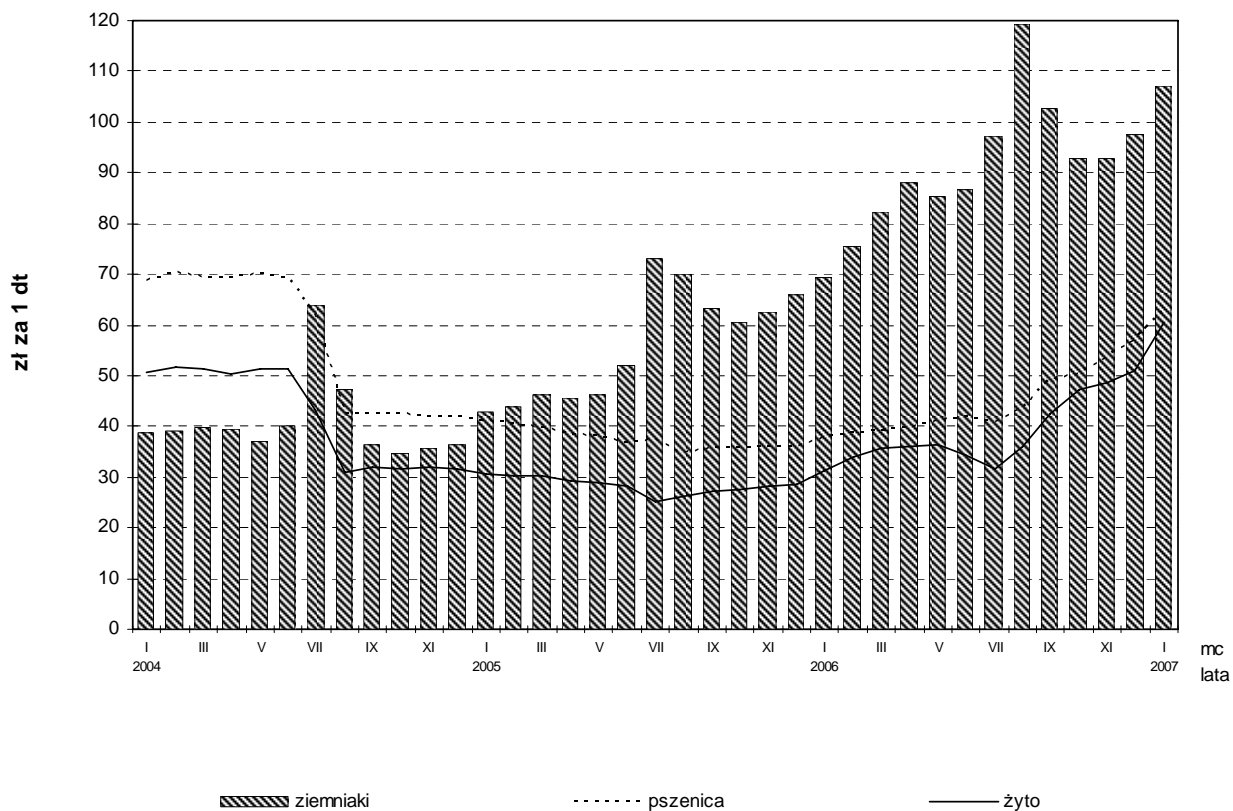
Rys.1.

## Ceny skupu żywca rzeźnego i mleka



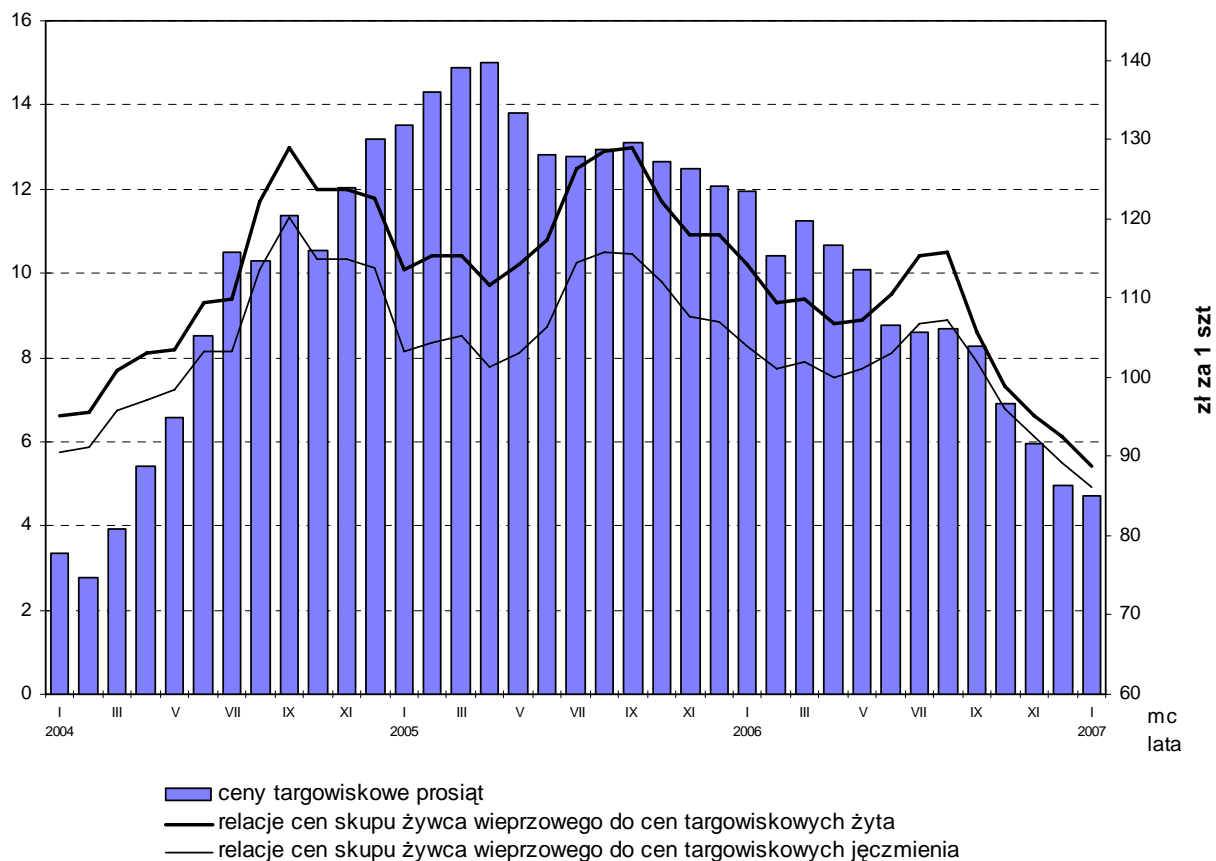
Rys. 2.

## Ceny skupu zbóż i ceny targowiskowe ziemniaków



Rys. 3.

### Relacje cen skupu żywca wieprzowego do cen targowiskowych żyta i jęczmienia oraz ceny targowiskowe prosiąt



Rys. 4.

### Ceny targowiskowe bydła rzeźnego i bydła do chowu

