

Informacje bieżące

Wyniki wstępne

Warszawa, 2006.04.18

## CENY PRODUKTÓW ROLNYCH w marcu 2006 r.

Produkty	2005		2006			
	I-VI	VII-XII	II	III		
	w złotych				III 2005 = 100	II 2006 = 100
CENY SKUPU						
Ziarno zbóż (bez siewnego) - za 1 dt:						
Pszenica .....	38,95	35,51	38,59	39,09	98,7	101,3
Żyto .....	29,40	26,82	33,90	35,85	118,9	105,8
Jęczmień .....	42,50	36,80	37,34	38,73	86,9	103,7
Kukurydza .....	38,86	33,93	38,74	39,11	99,3	101,0
Ziemniaki - za 1 dt .....	37,74	22,03	.	.	x	x
Żywiec rzeźny - za 1 kg:						
Bydło (bez cieląt) .....	4,13	4,03	4,12	4,18	100,3	101,4
w tym młode bydło .....	4,37	4,38	4,41	4,43	101,3	100,6
Trzoda chlewna .....	3,76	3,89	3,24	3,39	85,9	104,7
Drób .....	3,11	3,19	2,65	2,54	83,3	95,6
Mleko - za 1 hl .....	93,76	91,83	95,46	94,48	99,1	99,0

Dane obliczono na podstawie informacji o wartości i ilości skupu realizowanego przez osoby prawne i samodzielne jednostki organizacyjne niemające osobowości prawnej (bez osób fizycznych).

Wskaźniki cen skupu oraz cen uzyskiwanych przez rolników na targowiskach obliczono na podstawie danych bezwzględnych wyrażonych z większą dokładnością niż podano w tablicach.

Produkty	2005		2006			
	I-VI	VII-XII	II	III		
	w złotych				III 2005 = 100	II 2006 = 100
CENY UZYSKIWANE PRZEZ ROLNIKÓW NA TARGOWISKACH						
Ziarno zbóż - za 1dt:						
Pszenica .....	48,38	42,61	43,92	45,24	91,0	103,0
Żyto .....	36,74	32,59	34,70	36,20	94,9	104,3
Jęczmień .....	45,60	39,82	42,00	42,88	92,5	102,1
Owies .....	38,57	35,47	36,67	37,03	94,3	101,0
Ziemniaki jadalne .....	46,07	63,05 <sup>a</sup>	75,49	82,41	178,8	109,2
Żywiec rzeźny - za 1 kg:						
Bydło (bez cieląt) <sup>b</sup> .....	4,11	4,14	4,16	4,33	104,3	104,1
w tym młode bydło .....	4,53	4,57	4,61	4,82	106,6	104,6
Trzoda chlewna .....	3,89	3,93	3,39	3,47	83,8	102,4
Zwierzęta gospodarskie - za 1 szt.:						
Krowa dojna .....	2053	2069	2244	2347	117,5	104,6
Jałówka 1-roczna .....	1283	1313	1400	1442	111,2	103,0
Prosię na chów .....	135	127	115	120	86,2	103,8

<sup>a</sup> Bez wczesnych.

<sup>b</sup> Średnia ważona cena bydła rzeźnego obliczona przy przyjęciu struktury ilości skupu młodego bydła i krów rzeźnych

Na **rynku rolnym** w marcu, w porównaniu z lutym br., odnotowano w skupie wzrost cen zbóż (pszenicy o ponad 1% i żyta o blisko 6%) oraz żywca wołowego i wieprzowego (odpowiednio o ponad 1% i o ponad 4%), spadły natomiast ceny drobiu (o ponad 4%) i mleka (o 1%). W obrocie targowiskowym wzrosły ceny zbóż (pszenicy o 3% i żyta o ponad 4%), ziemniaków jadalnych (o ok. 9%) oraz ceny żywca wołowego (o ok. 4%) i wieprzowego (o ponad 2%).

W odniesieniu do poprzedniego roku w skupie odnotowano spadek cen pszenicy (o ok. 1 %), żywca wieprzowego (o ok. 14%), żywca drobiowego (o ponad 16%) i mleka (o blisko 1%). Wzrosły natomiast ceny żyta (o prawie 19%) i nieznacznie żywca wołowego (o 0,3%). Na targowiskach niższe niż przed rokiem były ceny pszenicy i żyta (odpowiednio o 9% i o ok. 5%), obniżyły się również ceny żywca wieprzowego (o ponad 16%). Zanotowano wzrost cen ziemniaków jadalnych (o prawie 79%) oraz bydła rzeźnego (o ponad 4%).

**Ceny pszenicy** w skupie w porównaniu z poprzednim miesiącem wzrosły o 1,3% (średnio do 39,09 zł/dt), ale były niższe o 1,3% w porównaniu z analogicznym okresem ubiegłego roku. Na targowiskach za 1 dt pszenicy płacono 45,24 zł, tj. o 3% więcej niż przed miesiącem ale o 9% mniej niż przed rokiem.

Za **żyto** w skupie płacono średnio 35,85 zł/dt, tj. o 5,8% więcej niż w lutym br. i o 18,9% więcej w skali roku. Ceny targowiskowe żyta wzrosły do 36,20 zł/dt, tj. o 4,3% w stosunku do poprzedniego miesiąca ale były niższe o 5,1% w odniesieniu do marca ub. roku.

W marcu, w porównaniu z lutym br., ceny **ziemniaków jadalnych** w obrocie targowiskowym wzrosły do 82,41 zł/dt, tj. o 9,2%, natomiast w skali roku wzrosły aż o 78,8%.

**Ceny żywca wieprzowego** w skupie, w marcu br. wzrosły do 3,39 zł/kg, tj. o 4,7% w stosunku do lutego br., ale były niższe niż przed rokiem o 14,1%. Na targowiskach za 1 kg żywca wieprzowego płacono 3,47 zł/kg tj. o 2,4% więcej niż przed miesiącem ale o 16,2% mniej niż przed rokiem.

W marcu w porównaniu do lutego pogorszyła się relacja cen skupu żywca wieprzowego do cen zestawu pasz (z 5,1 do 5,0), natomiast nieznacznej poprawie uległa relacja cen skupu żywca wieprzowego do targowiskowych cen żyta (odpowiednio z 9,3 do 9,4). Za prosięta w obrocie targowiskowym płacono średnio 120 zł/szt., tj. o 3,8% więcej niż przed miesiącem ale o 13,8% mniej niż w analogicznym okresie ub. roku.

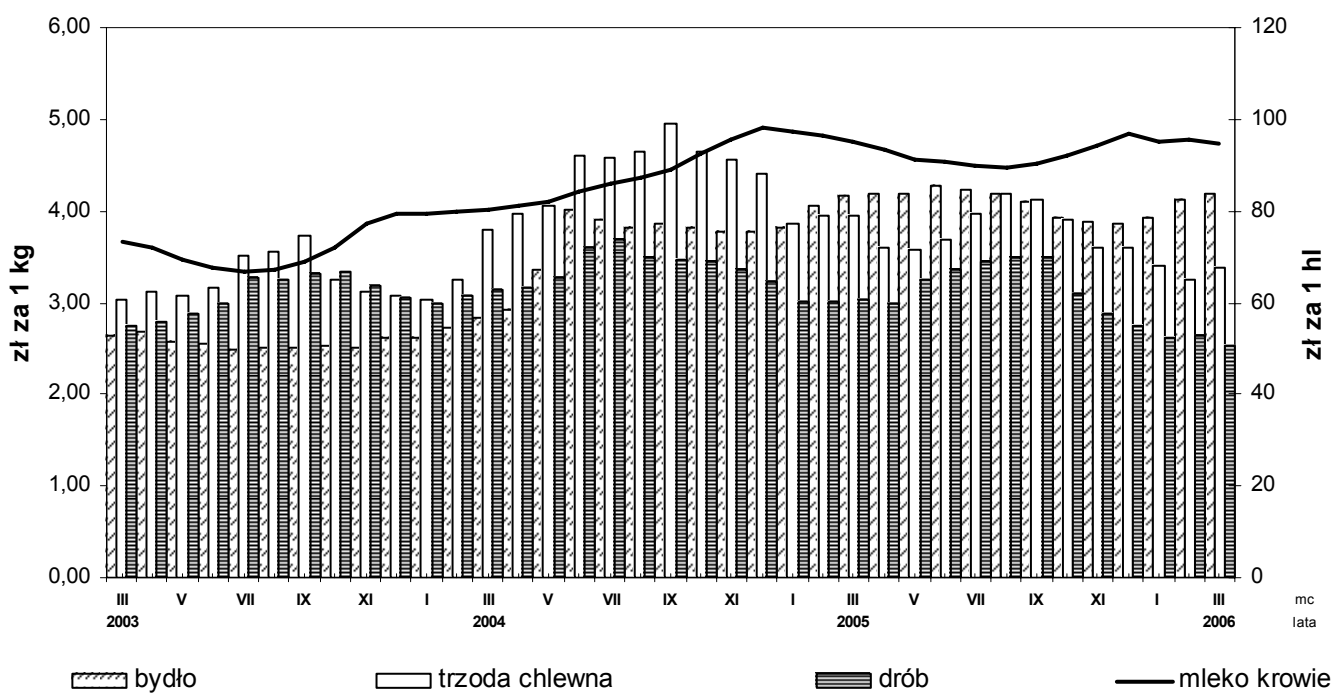
Ceny skupu **żywca wołowego** (średnio 4,18 zł/kg) wzrosły w porównaniu z poprzednim miesiącem, jak również z analogicznym okresem ub. roku (odpowiednio o 1,4% i 0,3%). Ceny bydła rzeźnego w obrocie targowiskowym były wyższe niż przed miesiącem o 4,1% oraz wyższe niż przed rokiem o 4,3% i wynosiły średnio 4,33 zł/kg.

Ceny skupu **drobiu rzeźnego** w marcu br. obniżyły się do poziomu 2,54 zł/kg, tj. o 4,4% w porównaniu do poprzedniego miesiąca oraz były niższe o 16,7% w stosunku do tego samego okresu ub. roku.

W marcu za 1 hl **mleka w skupie** płacono średnio 94,48 zł, tj. o 1% mniej niż przed miesiącem i o 0,9% mniej niż przed rokiem.

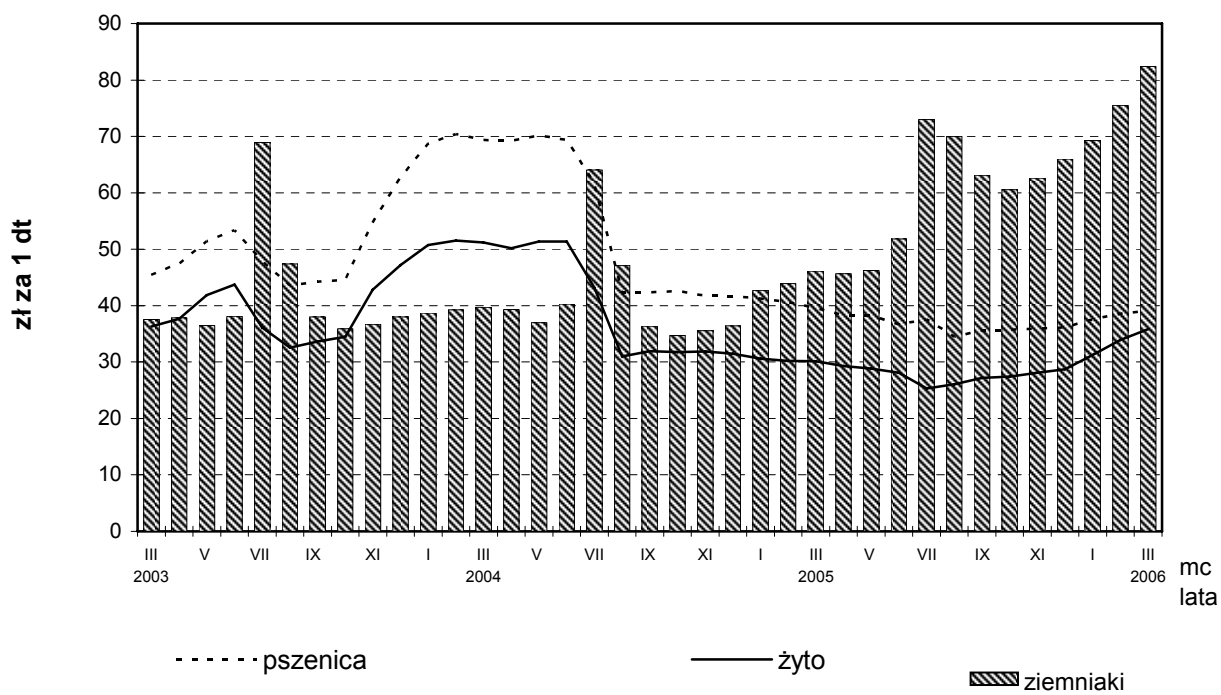
Rys. 1.

## Ceny skupu żywca rzeźnego i mleka



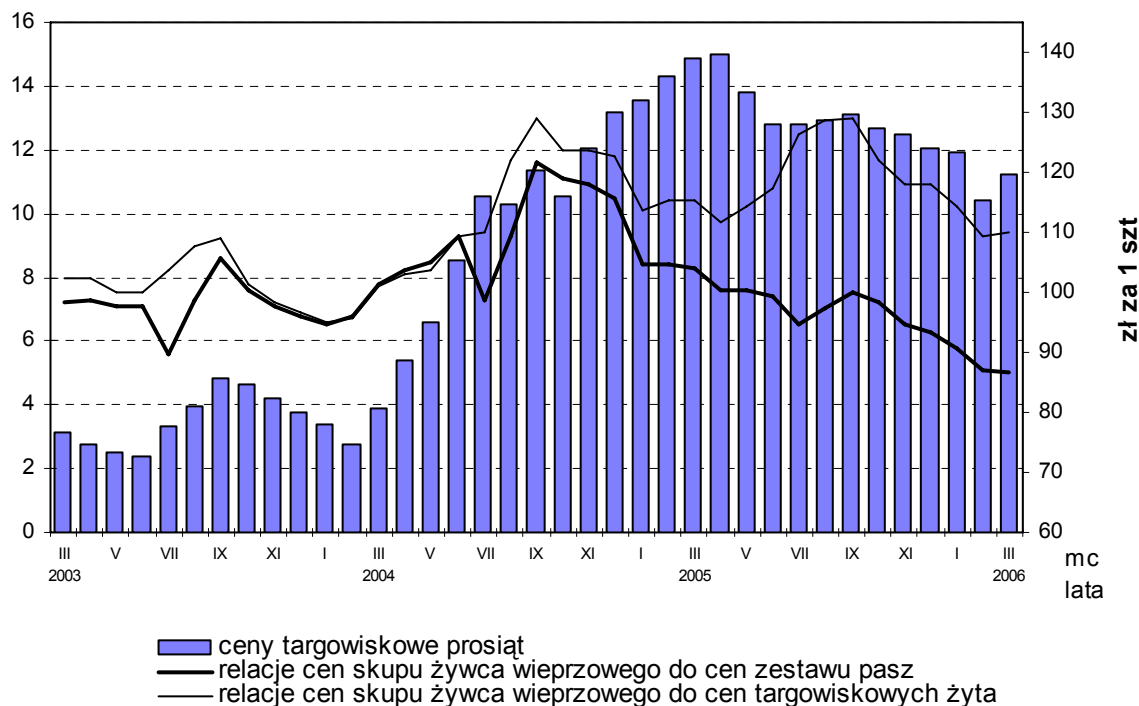
Rys. 2.

## Ceny skupu zbóż i ceny targowiskowe ziemniaków



Rys. 3.

# **Relacje cen skupu żywca wieprzowego do cen zestawu pasz i cen targowiskowych żyta oraz ceny targowiskowe prosiąt**



Rys. 4.

## Ceny targowiskowe bydła rzeźnego i bydła do chowu

