

CENY PRODUKTÓW ROLNYCH w lutym 2005 r.

Produkty	2004		2005			
	I-VI	VII-XII	I	II		
	w złotych				II 2004 = 100	I 2005 = 100
CENY SKUPU						
Ziarno zbóż (bez siewnego) - za 1 dt:						
Pszenica	69,52	42,71	41,22	40,59	57,7	98,5
Żyto	51,08	31,76	30,61	30,28	58,7	98,9
Jęczmień	57,90	46,36	45,62	45,73	77,9	100,2
Kukurydza	64,86	37,13	39,51	39,44	62,2	99,8
Ziemniaki - za 1 dt	42,50	20,53
Żywiec rzeźny - za 1 kg:						
Bydło (bez cieląt)	3,04	3,82	3,82	4,06	148,7	106,3
w tym młode bydło	3,33	4,12	4,07	4,29	141,0	105,5
Trzoda chlewna	3,78	4,63	3,86	3,95	121,5	102,3
Drób	3,20	3,45	3,02	3,02	98,4	100,0
Mleko - za 1 hl	81,29	91,13	97,20	96,35	120,6	99,1

Dane obliczono na podstawie informacji o wartości i ilości skupu realizowanego przez osoby prawne i samodzielne jednostki organizacyjne niemające osobowości prawnej (bez osób fizycznych).

Wskaźniki cen skupu oraz cen uzyskiwanych przez rolników na targowiskach obliczono na podstawie danych bezwzględnych wyrażonych z większą dokładnością niż podano w tablicach.

Produkty	2004*		2005		
	I-VI	VII-XII	I	II	
	w złotych				I 2005 = 100
CENY UZYSKIWANE PRZEZ ROLNIKÓW NA TARGOWISKACH					
Ziarno zbóż - za 1dt:					
Pszenica	64,74	53,42	50,09	49,91	99,6
Żyto	48,63	40,18	38,13	38,01	99,7
Jęczmień	55,71	46,43	47,41	47,25	99,7
Owies	48,20	39,78	39,27	39,51	100,6
Ziemniaki jadalne	39,04	35,77 ^a	42,71	43,91	102,8
Żywiec rzeźny - za 1 kg:					
Bydło (bez cieląt) ^b	2,80	3,52	3,94	4,11	104,3
w tym młode bydło	3,25	3,99	4,35	4,49	103,2
Trzoda chlewna	3,58	4,44	3,98	3,99	100,3
Zwierzęta gospodarskie - za 1 szt.:					
Krowa dojna	1505	1757	1934	1983	102,5
Jałówka 1-rocza	943	1083	1313	1275	97,1
Prosię na chów	87	120	132	136	103,2

^a Bez wczesnych.

^b Średnia ważona cena bydła rzeźnego obliczona przy przyjęciu struktury ilości skupu młodego bydła i krów rzeźnych.

* w 2004 r. informacje o cenach targowiskowych produktów rolnych uzyskiwano od korespondentów rolnych (sprawozdanie X-S2). Od stycznia 2005 r. notowania cen produktów rolnych są prowadzone przez ankietatorów statystyki publicznej na targowiskach rolnych (formularz R-CT). W związku ze zmianą metody zbierania informacji o cenach targowiskowych produktów rolnych wskaźnik o podstawie analogiczny okres poprzedniego roku = 100 prezentowany będzie od stycznia 2006 r.

Na rynku rolnym w **lutym** br., w porównaniu ze styczniem obniżyły się ceny skupu pszenicy i żyta o ponad 1% oraz nieznacznie kukurydzy (o 0,2%) a także ceny mleka o prawie 1%. Wzrosły natomiast ceny skupu żywca wołowego i wieprzowego (odpowiednio o ponad 6% i ponad 2%) i nieznacznie jęczmienia (o 0,2%). Ceny skupu drobiu rzeźnego utrzymały się na poziomie z poprzedniego miesiąca. Nieznacznie obniżyły się ceny targowiskowe zbóż (o 0,3-0,4%) z wyjątkiem owsa, którego cena wzrosła o 0,6%. Wzrosły również ceny ziemniaków jadalnych (o ok. 3%), żywca wołowego (o ponad 4%) i wieprzowego (o 0,3%).

W odniesieniu do lutego ub. roku odnotowano znaczny spadek cen skupu zbóż oraz spadek cen drobiu rzeźnego. Wzrosły ceny skupu żywca wołowego i wieprzowego oraz mleka, przy czym największy wzrost dotyczył cen żywca wołowego - o ok. 50%.

Ceny pszenicy w skupie obniżyły się o 1,5% w porównaniu z poprzednim miesiącem (średnio do 40,59 zł/dt) i o 42,3% w odniesieniu do analogicznego okresu ub. roku. Na targowiskach za 1 dt pszenicy płacono 49,91 zł, tj. o 0,4% mniej niż przed miesiącem.

Za **żyto** w skupie płacono średnio 30,28 zł/dt, tj. o 1,1% mniej niż przed miesiącem i o 41,3% mniej niż w tym samym okresie ub. roku. W obrocie targowiskowym ceny żyta kształtowały się na poziomie 38,01 zł/dt, tj. o 0,3% niższym niż przed miesiącem.

W lutym, ceny **ziemniaków jadalnych** na targowiskach wzrosły w stosunku do poprzedniego miesiąca o 2,8% (średnio do 43,91 zł/dt).

Ceny żywca wieprzowego w skupie wzrosły z 3,86 zł/kg w styczniu do 3,95 zł/kg w lutym, tj. o 2,3%, natomiast w porównaniu z lutym ub. r. - wzrosły o 21,5%. Na targowiskach za 1 kg żywca wieprzowego płacono średnio 3,99 zł, tj. o 0,3% więcej niż przed miesiącem.

W lutym, relacja cen skupu żywca wieprzowego do cen zestawu pasz utrzymała się na poziomie sprzed miesiąca i wynosiła 8,4, natomiast relacja cen skupu żywca wieprzowego do targowiskowych cen żyta - nieznacznie wzrosła (z 10,1 w styczniu do 10,4 w lutym). Za prosię do chowu w obrocie targowiskowym płacono średnio 136 zł/szt., tj. o 3,2% więcej niż w styczniu.

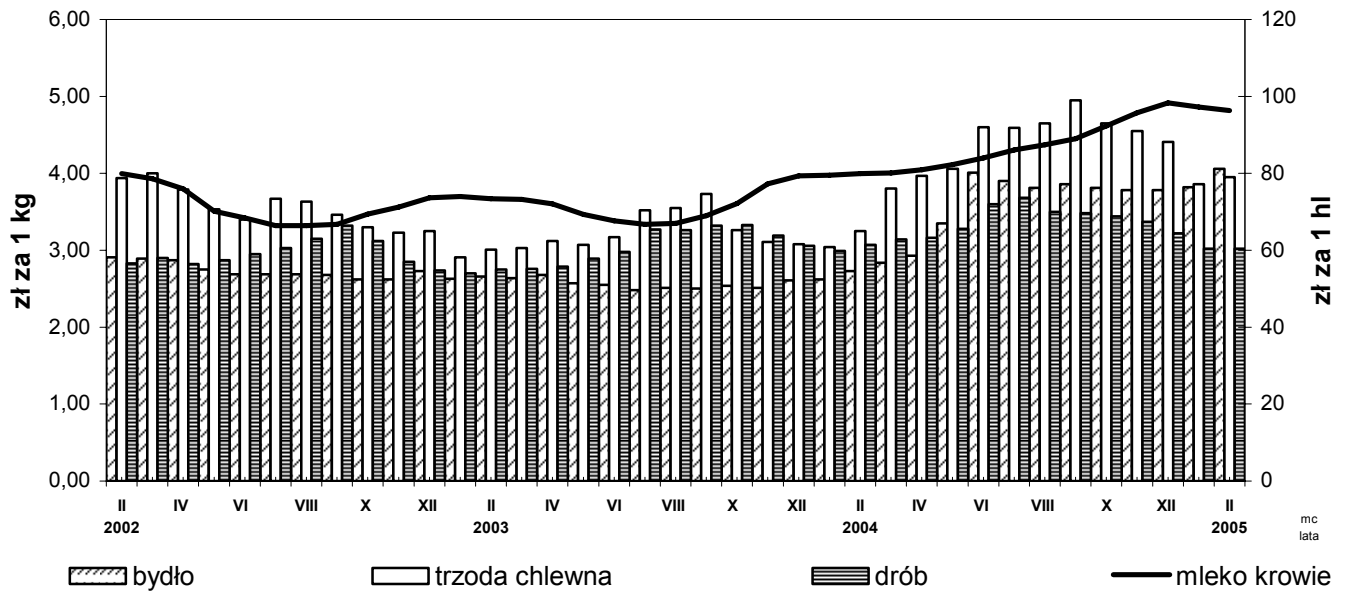
W lutym, ceny skupu **żywca wołowego** (średnio 4,06 zł/kg) wzrosły w stosunku do poprzedniego miesiąca o 6,3%, natomiast w skali roku - wzrosły aż o 48,7%. Ceny bydła rzeźnego w obrocie targowiskowym kształtowały się na poziomie 4,11 zł/kg, tj. o 4,3% wyższym niż przed miesiącem.

Ceny skupu **drobiu rzeźnego** utrzymały się na poziomie sprzed miesiąca - 3,02 zł/kg, a obniżyły się w stosunku do analogicznego okresu ub. roku o 1,6%.

Za 1 hl **mleka** w skupie płacono średnio 96,35 zł, tj. o 0,9% mniej niż przed miesiącem, ale o 20,6% więcej niż przed rokiem.

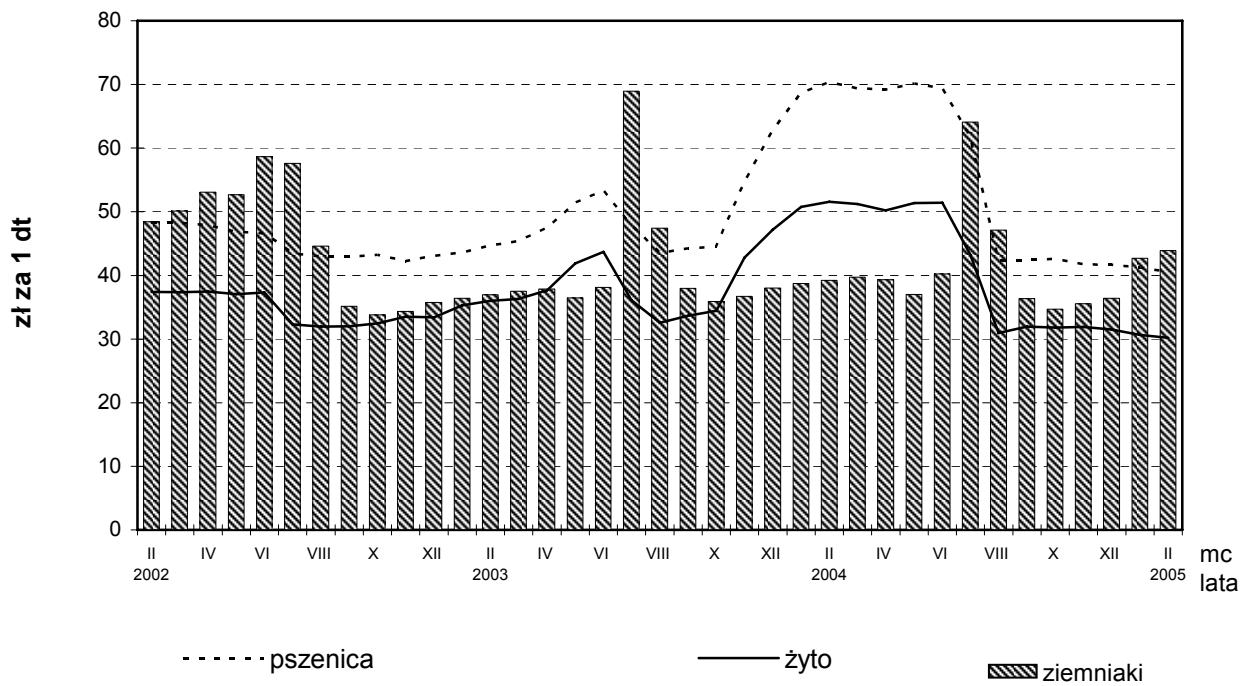
Rys.1.

Ceny skupu żywca rzeźnego i mleka



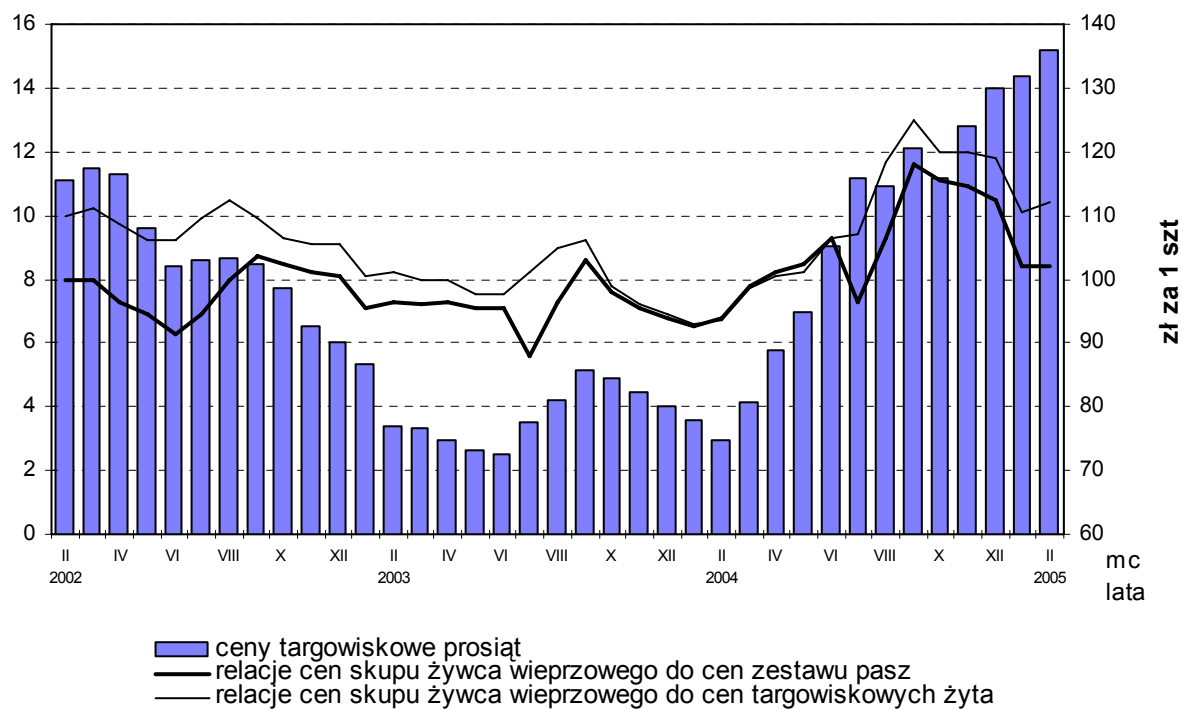
Rys. 2.

Ceny skupu zbóż i ceny targowiskowe ziemniaków



Rys. 3.

Relacje cen skupu żywca wieprzowego do cen zestawu pasz i cen targowiskowych żyta oraz ceny targowiskowe prosiąt



Rys. 4.

Ceny targowiskowe bydła rzeźnego i bydła do chowu

